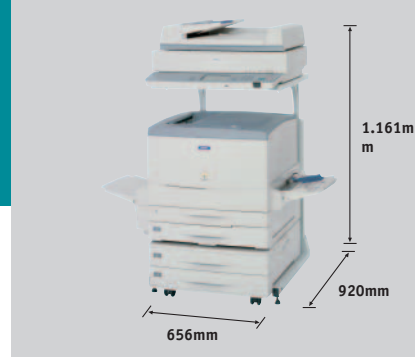


# EPSON® AcuLaser™ 8600

## COLOR STATION



### EPSON AcuLaser Color Station 8600

<b>CODICI</b>	
EPSON AcuLaser Color Station 8600	C11C457011BA
Kit di upgrade per EPSON AcuLaser Color Station 8600	C12C850172BA

Nota: per l'elenco completo dei componenti di AcuLaser Color Station 8600, fare riferimento alla configurazione di sistema che segue.

#### CONFIGURAZIONE DI SISTEMA

<b>EPSON AcuLaser C8600PS</b>	Stampante laser a colori A3W, 35 ppm in nero e 8 ppm a colori (A4)
-------------------------------	--

<b>EPSON GT-10000+</b>	Scanner a colori a piano fisso A3
<b>Kit per stazione di copiatura a colori</b>	Pannello di controllo per la funzione copia, supporto per GT-10000+, interfaccia di connessione per le periferiche

<b>Alimentatore carta alta capacità</b>	2 x 500 fogli
---	---------------

#### VELOCITÀ DI COPIATURA

<b>Tempo prima copia</b>	27 sec. a colori/16 sec. in nero (A4/LT)
<b>Copie multiple</b>	8 ppm a colori, 35 ppm in nero (A4/LT)

#### TEMPO DI RISCALDAMENTO

<b>Tempo di riscaldamento (in modalità accensione o standby)</b>	5 min. (massimo) a temperatura ambiente
--	---

#### DIMENSIONI DI SCANSIONE DOCUMENTO

<b>Area max. di scansione</b>	Fino all'A3* (area massima di lettura con GT-10000+ : 297 x 432 mm) * Tranne un margine di 2±1,5 mm
-------------------------------	--

#### TIPO SUPPORTO DI STAMPA

Carta per laser a colori formato A4 e A3, carta comune, carta colorata, lucidi per proiezione per AcuLaser C8600, carta alto spessore (fino a 250 g/m<sup>2</sup>), etichette, buste

#### GESTIONE DELLA CARTA (tutte le capacità indicate presuppongono un peso a partire da 75 g/m<sup>2</sup>)

<b>Area massima stampabile</b>	318 mm (Larg.) / 443 mm (Lung.)
--------------------------------	---------------------------------

<b>Area stampabile garantita</b>	Tutta l'area di un foglio formato A3 pieno eccetto un margine di 5 mm su ogni lato
----------------------------------	--

#### Capacità carta standard

Cassetto multifunzione da 150 fogli  
- A3W<sup>2</sup>, A3, A4, A5, B4, B5, Executive, Letter, GLG, LGL, GLT, Half Letter, B (LD), F4, Monarch, Commercial 10, DL, C5, C6, IB5, Custom  
- Carta comune, carta riciclata, etichette, buste<sup>3</sup>, lucidi per proiezione<sup>3</sup>, carta ad alto spessore<sup>3</sup>, carta laser a colori EPSON  
- 64 - 105 g/m<sup>2</sup> o max. 250 g/m<sup>2</sup> su carta ad alto spessore

Alimentatore carta da 250 fogli  
- A3, A4, B4, Executive, Letter, Legal, B (LD)  
- Carta comune, carta riciclata, carta laser a colori EPSON  
- 64 - 105 g/m<sup>2</sup>

Alimentatore carta da 500 fogli per carta di grande formato (C12C813891)<sup>1</sup>  
- A3, A4, B4, Executive, Letter, Legal, B (LD)  
- Carta comune, carta riciclata, carta a colori EPSON  
- 64 - 105 g/m<sup>2</sup>

<b>Capacità carta opzionale</b>	Cassetto carta da 250 fogli A3W <sup>2</sup> (C12C813521) - Carta comune, carta riciclata, carta a colori EPSON - 64 - 105 g/m <sup>2</sup>
---------------------------------	---

(1) Da installare al posto del cassetto standard da 250 fogli  
(2) Dimensioni carta A3W (328 x 453 mm). A3W permette di stampare documenti in formato A3, compresi i crocini di stampa

<b>Unità Duplex</b>	- Carta comune, carta riciclata, carta laser a colori EPSON - Dimensioni carta: A3, A4, B4, B5, Letter, B (LD), Legal, GLT, GLG, Executive, F4 - 64 - 105 g/m <sup>2</sup> (3) La carta ad alto spessore, i lucidi per proiezione, le etichette e le buste non possono essere stampate usando l'unità Duplex
---------------------	---

<b>Alimentazione carta Output carta massimo</b>	1.400 pagine 250 fogli (vassoio face down), 150 fogli face up fino al formato A4 (50 fogli oltre il formato A4)
---	--

#### MEMORIA STAMPANTE

<b>Standard</b>	192 MB SDRAM
<b>Massima</b>	1.024 MB SDRAM

#### Specifiche espansione di memoria

Nota 1: per installare il massimo della memoria, si devono rimuovere i 192 MB DIMM standard per sostituirli con una SDRAM da 2 x 512 MB.

<b>Tipo di memoria</b>	64-Bit High Speed PC 100 o PC-133 SDRAM DIMM
------------------------	--

<b>CPU</b>	Processore RISC 400 MHz
------------	-------------------------

#### LINGUAGGI ED EMULAZIONI

- ESC/Page-Colour, PCL5e (B/N), EPSON GL/2 (B/N), FX (B/N), ESCP2 (B/N), IBM Mode I239X (B/N), ESC/Page (B/N)  
- Adobe® PostScript® 3™ standard su AcuLaser Color Station 8600

#### DRIVER

<b>Per i linguaggi ESC/ Page e PostScript</b>	Windows 95/98/2000/ME/XP/NT 4.0 Mac OS 8.1, Mac OS X
---	---

#### CARATTERISTICHE

<b>Densità immagine</b>	Luminosità, Regolazione contrasto
<b>Regolazione colore</b>	RGB / Tonalità / Saturazione
<b>Zoom definito dall'utente</b>	Da 25 % a 400 % con incremento 1 %
<b>Zoom preimpostato</b>	70 % A3 → A4/B4 → B5 81 % B4 → A4 86 % A3 → B4/A4 → B5 115 % B4 → A3/B5 → A4 122 % A4 → B4 141 % A4 → A3/B5 → B4

<b>Copie multiple</b>	64 % Ledger - Letter 73 % 11 x 15" - Letter 78 % Legal - Letter 121 % Legal - Ledger 129 % Letter - Ledger 154 % 5,5 x 8,5" - Legal
<b>Impostazione stampa copie in memoria</b>	Fino a 999 copie
<b>Copie Duplex</b>	Massimo 8 code di stampa Opzione (sono necessari l'unità Duplex di AcuLaser C8600 e l'ADF dello scanner GT-10000+)

#### Unisci Pagine

<b>Separa Pagine</b>	
<b>Margine</b>	
<b>Elimina Ombre</b>	
<b>Fascicolatura</b>	
<b>(è necessario l'HDG addizionale)</b>	

#### INTERFACCIE

<b>Stampante</b>	Interfaccia parallela bidirezionale IEEE-1284 ECP USB 1.1 Ethernet 10/100Base TX Protocolli di stampa (per scheda di rete) - TCP/IP (LPR, FTP, IPP, PORT9100) - Microsoft Network (SMB) - Novell NetWare (NDS Print Server, Bindery Print Server, Remote Printer) - AppleTalk Protocolli di gestione (per scheda di rete) - TCP/IP (SNMP, ENPC*, HTTP, TELNET, DHCP, BOOTP, PING) - Microsoft Network (APIPA, SSDP) - NetBEUI (SNMP, ENPC*) - NetWare (SNMP, ENPC*) - AppleTalk (SNMP, ENPC*) * EPSON Network Peripheral Control Protocol
<b>Scanner</b>	SCSI

#### OPZIONI

<b>Stampante</b>	- Hard Disk Drive da 6 GB (C12C823921) - Cassetto inferiore carta da 250 fogli A3W (C12C813521) (da installare al posto del cassetto carta standard da 250 fogli)
<b>Scanner</b>	- Unità Duplex (C12C813881) - ADF (B12B813213) - Interfaccia EPSON Network Image Express (B12B8083623A)

#### AFFIDABILITÀ & DURATA

<b>Stampante</b>	<b>Unità principale):</b> 5 anni o 180.000 pagine <b>(Manutenzione):**</b> 100.000 pagine (unità fusore). La sostituzione deve essere effettuata da un Centro di Assistenza Autorizzato EPSON (non incluso nei termini della garanzia)
<b>Scanner:</b>	MCBF di 100.000 cicli di movimento del carrello

#### CONDIZIONI AMBIENTALI (funzionamento)

<b>Temperatura</b>	In funzione: da 10 a 32 °C Imballata: da 0 a 35 °C
<b>Umidità</b>	In funzione: dal 15 all'85% senza formazione di condensa Imballata: dal 15 all'85% senza formazione di condensa

#### SICUREZZA E NORME

<b>Norme di sicurezza</b>	Low Voltage Directive 73/23/EEC, EN60950
<b>EMC</b>	EMC Directive 89/336/EEC EN55022 class A EN55024

#### DIMENSIONI E PESO

<b>Dimensioni totali della soluzione</b>	656 (L) x 920 (P) x 1161 (A) mm
<b>Peso totale del sistema</b>	Circa 200 kg
<b>DURATA DEI MATERIALI DI CONSUMO**</b>	
<b>Cartuccia Toner Nero</b>	(C13S050038) 5.500 pagine
<b>Cartuccia Toner Ciano</b>	(C13S050041) 6.000 pagine
<b>Cartuccia Toner Magenta</b>	(C13S050040) 6.000 pagine
<b>Cartuccia Toner Giallo</b>	(C13S050039) 6.000 pagine
<b>Unità Fotoconduttrice</b>	(C13S051082) 50.000 pagine in nero o 12.500 pagine a colori
<b>Collettore del toner</b>	(C13S050020) 20.000 pagine
** Tutti i valori di durata indicati sono calcolati in stampa continua con riferimento ad un documento al 5% di copertura, formato A4. L'uso intermittente può ridurre la durata dei consumabili.	
<b>Carta per laser a colori formato A4 - Finitura lucida (1.000 fogli per pacco)</b>	C13S041383
<b>Carta per laser a colori formato A3 - Finitura lucida (1.000 fogli per pacco)</b>	C13S041384
<b>Carta per laser a colori A3W (5 pacchi da 250 fogli ciascuno)</b>	C13S041217
<b>GARANZIA</b>	1 anno on-site

#### EPSON ITALIA s.p.a.

Via M. Viganò De Vizzi, 93/95 - 20092 Cinisello Balsamo (MI)  
Tel.: 02-660321 - Fax: 02-6123622  
<http://www.epson.it>  
Per informazioni sui prezzi e sui punti vendita:  
Numero Verde 800-801101

#### HOT-LINE TECNICA

Per il supporto degli utenti è disponibile una linea telefonica dedicata, il cui numero è: 02-26830058

EPSON ITALIA spa, in ragione della continua evoluzione tecnologica che promuove, può modificare senza preavviso ed in qualsiasi momento relativamente alla data di questa edizione i dati tecnici e le caratteristiche dei prodotti descritti in questa documentazione. Il presente documento è da considerarsi puramente orientativo e non costituisce offerta di prodotto.

EPSON® e EPSON AcuLaser™ sono marchi registrati di SEIKO EPSON Corporation. EPSON CoverPlus® è un marchio registrato di EPSON Italia spa. Windows® è un marchio registrato di Microsoft Co. Macintosh® è un marchio registrato di Apple Computer Inc. Altri marchi citati appartengono ai legittimi proprietari. Come partner internazionale del programma ENERGY STAR, Epson certifica che questo prodotto è conforme al programma internazionale ENERGY STAR per il risparmio energetico.

Numero di certificazione ISO 14001 BVQI: 80679



Servizi pre e post vendita per ogni esigenza. Per saperne di più: [www.epson.it](http://www.epson.it)



# EPSON®

# EPSON® AcuLaser™ 8600

COLOR STATION



## *La soluzione di stampa a colori per l'ufficio digitale*

- Soluzione composta dalla stampante laser EPSON AcuLaser C8600 e dallo scanner EPSON GT-10000+
- Stampa in rete fino al formato A3W, velocità di 8 ppm a colori e 35 ppm nero (formato A4)
- Scansione a 600x2400 dpi fino al formato A3, anche in rete con interfaccia opzionale
- Funzioni di copia avanzate, compresa One Scan Multi Copy
- Tempo prima copia 27 sec. a colori e 16 sec. in nero
- Capacità alimentazione carta 1.400 fogli

# EPSON® AcuLaser™ 8600 COLOR STATION

## Soluzione di alta qualità per la stampa, la scansione e la copiatura in rete per l'ufficio

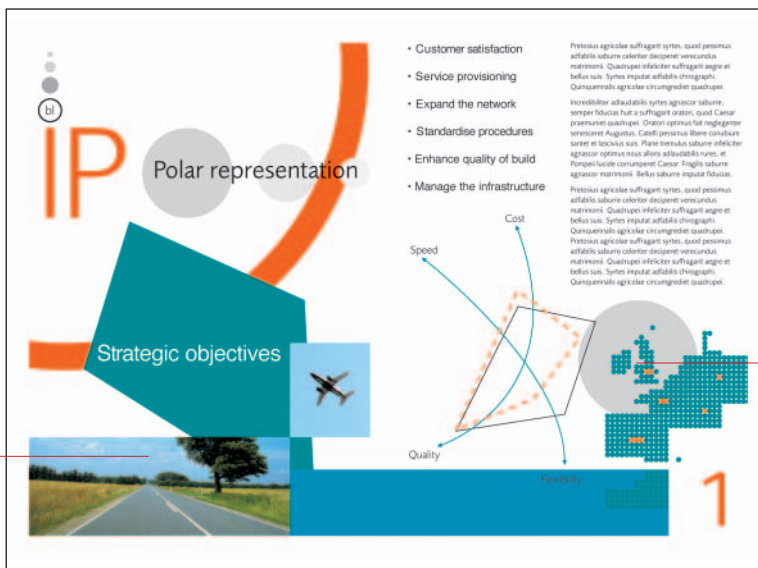
Combinando l'esperienza di EPSON nell'acquisizione dei colori e nella tecnologia di stampa, EPSON AcuLaser Color Station 8600 offre una soluzione completa per la stampa, la scansione e la copiatura fino al formato A3, anche in rete. Basata sulla stampante laser EPSON AcuLaser C8600 e lo scanner EPSON GT-10000+, con un modulo di copia a colori supplementare, EPSON AcuLaser Color Station 8600 offre qualità, versatilità e facilità di utilizzo a un prezzo conveniente.

### QUALITÀ LASER PER LE APPLICAZIONI PROFESSIONALI

La stampante EPSON AcuLaser C8600 offre una risoluzione di stampa di 2400 dpi equivalenti con tecnologia EPSON AcuLaser™ Colour Halftoning per la stampa di documenti, presentazioni, biglietti da visita, newsletter aziendali di alta qualità e una gamma di applicazioni in bianco e nero, a colori o fotografiche fino al formato A3W.



Potenza combinata di un processore da 400 MHz e una ASIC EPSON AcuLaser Colour



### TECNOLOGIE DI STAMPA EPSON ACULASER

La miglior qualità di stampa si ottiene grazie alle tecnologie proprietarie EPSON AcuLaser.

- 1 **La tecnologia EPSON AcuLaser per il controllo della dimensione dei punti:** garantisce gradazioni morbide grazie al controllo della dimensione e della posizione di ciascun punto sulla pagina.

**EPSON AcuLaser Colour RiTech:** elimina i bordi punteggiati o frastagliati e garantisce aree finemente dettagliate, oltre a tonalità nette e definite.

- 2 **Tecnologia EPSON AcuLaser per la retinatura delle linee:** distingue tra immagini, testo e grafici, anche all'interno di una pagina e modifica automaticamente la frequenza di retinatura delle linee e il valore di correzione del colore per ogni tipo di soggetto.

**Tecnologia EPSON AcuLaser per la compressione dei dati:** permette alla stampante di usare la memoria in modo più efficiente e di elaborare le immagini più rapidamente, per mezzo di una compressione dei dati adeguata al soggetto da stampare.

**EPSON AcuLaser PhotoEnhance 4:** migliora la qualità delle immagini a bassa risoluzione.

#### Efficienza e produttività

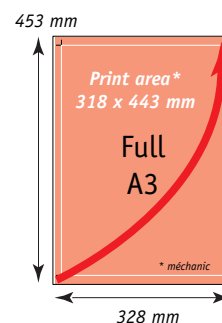
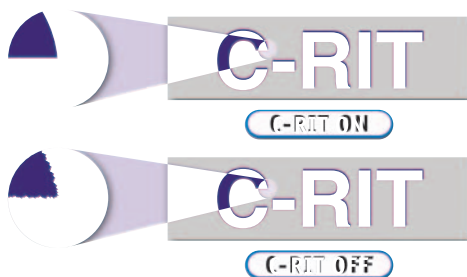
L'interfaccia di rete ad alta velocità 10/100Base TX assicura il rapido trasferimento dei dati e garantisce la compatibilità con una vasta gamma di reti su base TCP/IP, NetBEUI e AppleTalk. Le applicazioni di amministrazione della rete EPSON permettono la configurazione e il monitoraggio della stampa in remoto.

Le prestazioni di rete possono essere ulteriormente migliorate con un Hard Disk Drive opzionale da 6 GB (HDD) e la tecnologia RIP Once. Con questo

sistema i dati devono essere inviati alla stampante una sola volta, dove vengono salvati sull'HDD in modo da produrre le copie successive localmente. Le altre funzionalità avanzate comprendono la ristampa, la verifica, la memorizzazione delle stampe e la stampa di documenti confidenziali.

#### Gestione flessibile della carta

Una capacità pari a 1.400 fogli assicura la massima autonomia e l'accesso a tre diversi tipi di supporto avviene da tre diverse fonti, permettendo di gestire una varietà di stampe in modo remoto, senza dover cambiare la carta nella stampante. È anche disponibile un'unità duplex opzionale per stampare o salvare documenti fronte/retro.

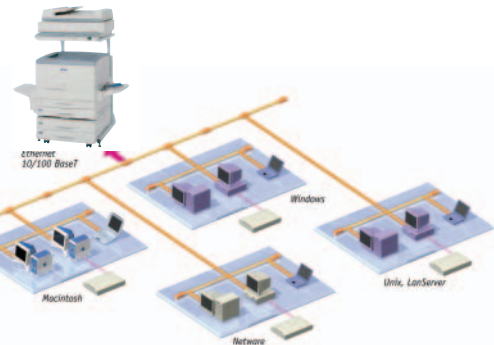






## CARATTERISTICHE PRINCIPALI

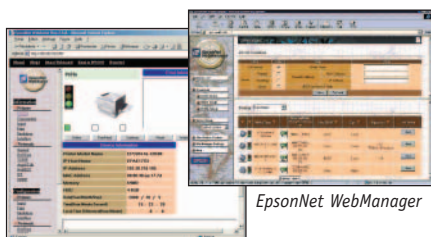
- Stampa in rete con velocità fino a 8 ppm a colori e 35 ppm in nero (A4), risoluzione di 2400 dpi equivalenti
- Tempo per prima copia 27 sec. a colori e 16 sec. in nero
- Tempo per prima stampa 19,6 sec. a colori e 8,3 sec. in nero
- Capacità alimentazione carta 1.400 fogli
- Stampa in rete con interfaccia standard Ethernet 10/100Base TX
- Stampa fino al formato A3W
- Scansione A3 a 600x2400 dpi, anche in rete con interfaccia opzionale
- Funzioni di copia avanzate
- ADF e unità duplex opzionali (6 GB)
- 3 cassette per l'alimentazione della carta
- Hard Disk Drive opzionale
- Tecnologia RIP Once
- Pannello di controllo LCD retroilluminato e di facile utilizzo
- Alimentatore automatico documenti opzionale da 50 fogli per EPSON GT-10000+
- Sostituzione dei materiali di consumo semplice e immediata
- Costi di gestione equivalenti a quelli di una stampante laser a colori EPSON
- La stampante EPSON AcuLaser C8600 può essere aggiornata alla soluzione EPSON AcuLaser Color Station 8600



## SCANSIONE IN RETE

EPSON GT-10000+ è uno scanner professionale ad alte prestazioni per catturare ed elaborare, anche in rete (tramite interfaccia opzionale EPSON Network Image Express), ogni tipo di documento e immagine. Integrato in EPSON AcuLaser Color Station 8600, offre una scansione ad alta velocità (4 msec/linea a colori) e con una profondità colore in input di 36 bit. La risoluzione ottica è di 600x2400 dpi con EPSON MicroStep Drive.

Il piano di scansione, che permette di acquisire sdocumenti fino al formato A3\*, è adattissimo per l'ufficio, dove i documenti di maggiori dimensioni o fronte/retro sono all'ordine del giorno. Gli utenti che non lavorano in rete possono avere accesso alla scansione di singoli fogli tramite il pratico pulsante Start. Le esigenze di alta velocità per i grandi volumi possono essere gestite dall'alimentatore automatico di documenti da 100 fogli opzionale, che permette un'alimentazione di fogli A3 con una velocità di acquisizione fino a 10 pagine al minuto.



EpsonNet WebManager

EpsonNet WebAssist

## VERSATILITÀ DELLA FUNZIONE COPIA

Quando le loro prestazioni avanzate si combinano, la stampante EPSON AcuLaser C8600 e lo scanner EPSON GT-10000+ diventano una soluzione flessibile e dai costi contenuti per copiare documenti a colori e in nero fino al formato A3. Con il suo pannello di controllo di facile utilizzo e retroilluminato, EPSON AcuLaser Color Station 8600 è intuitiva e offre molte funzioni avanzate. Ecco le principali:

- **Scansione in Multicopia:** consente di risparmiare tempo poiché possono essere prodotte ulteriori copie senza effettuare ancora la scansione.
- **Copia Singolo Colore:** gli utenti possono stampare i singoli colori rosso, verde, blu, magenta e giallo, ideale per applicazioni grafiche.
- **Unisci Pagine:** consente di stampare due fogli originali come singola copia (per es. 2 pagine B5 in un singolo foglio B4 o 2 pagine A4 in un singolo foglio A3).
- **Fascicolatura:** tramite l'HDD opzionale si possono copiare ad alta velocità e riordinare in serie multiple originali composti da più pagine. L'originale deve essere acquisito una sola volta, e i dati vengono salvati ed elaborati nell'HDD.
- **Elimina Ombre:** elimina le ombreggiature che spesso si formano quando si copiano libri o documenti di alto spessore.
- **Separa Pagine:** gli originali costituiti da due pagine affiancate (es. libro) possono essere copiati in fogli separati (per es. 2 pagine A4, B5, A5, o B6 possono essere copiate in 2 pagine separate A4 o B5).
- **Copia Fronte/Retro:** la funzione di copia fronte/retro automatica è disponibile utilizzando l'alimentatore automatico documenti opzionale dello scanner e l'unità duplex opzionale di EPSON AcuLaser C8600.



EPSON AcuLaser Color Station 8600 provvista dell'alimentatore opzionale per documenti dello scanner

## FACILITÀ D'USO, BASSI COSTI DI GESTIONE

EPSON AcuLaser Color Station 8600 è una soluzione estremamente economica e ad alte prestazioni. Raggruppa infatti in una sola unità una soluzione di stampa professionale, scansione e copiatura a un prezzo competitivo e comporta un costo di gestione equivalente a quello necessario a gestire una stampante laser a colori EPSON. In più, quando i materiali di consumo devono essere sostituiti, non c'è bisogno di un'apposita assistenza in quanto è sufficiente sostituire il drum OPC e la cartuccia del toner. Per quanto riguarda la carta e il toner, gli utenti possono sostituirli o aggiornarli rapidamente e senza sporcarsi, rimettendo subito in funzione la stampante, a vantaggio della massima produttività.



\*A3 = dimensione carta meno un margine di 2±1,5