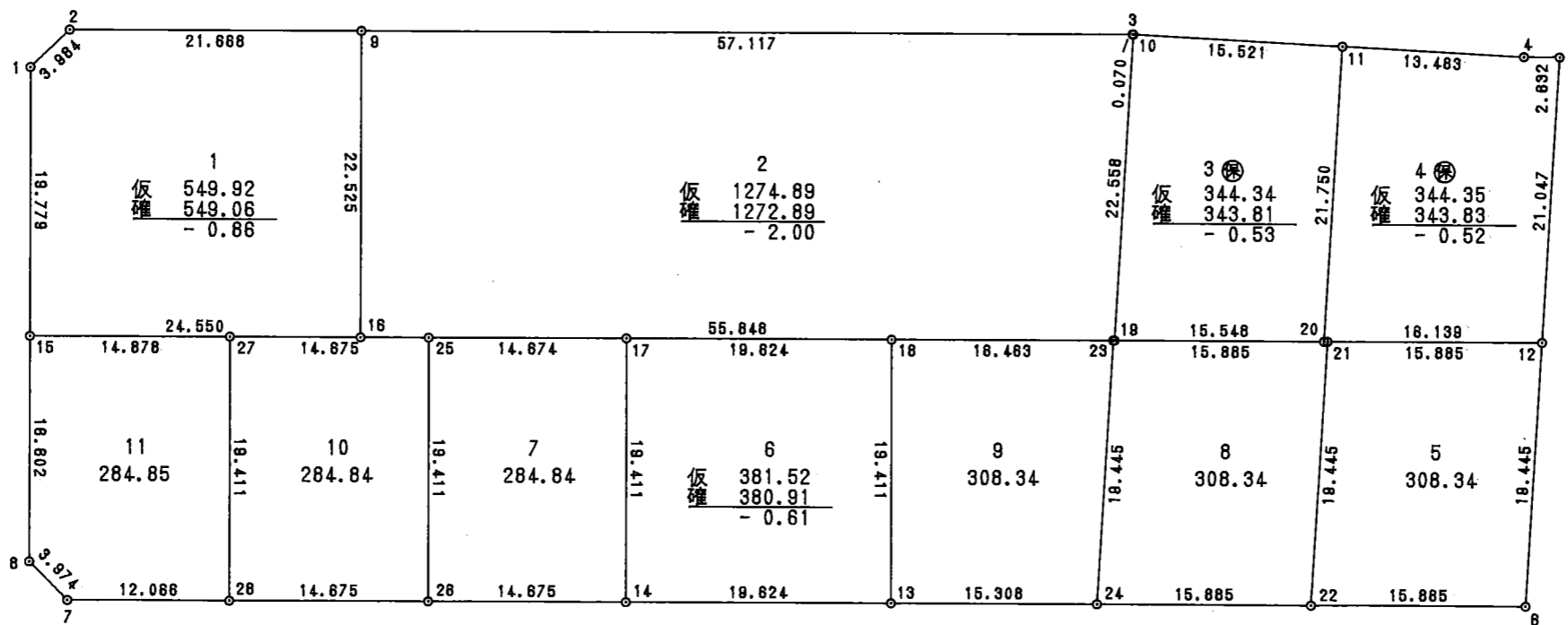


換 地 図

35 街区



面積計算書

地番； 35- 1

測点	X	Y	D X	D Y	距離	方向角	夾角	倍横距	倍面積
35- 1	28652.191	-49881.215	1.802	3.553	3.984	63-06-25	226-22-41	3.553	6.402506
35- 2	28653.993	-49877.662	-6.238	20.750	21.668	106-43-56	223-37-31	27.856	-173.765728
35- 9	28647.755	-49856.912	-21.571	-6.484	22.525	196-43-55	269-59-59	42.122	-908.613662
35- 16	28626.184	-49863.396	7.066	-23.512	24.550	286-43-38	269-59-43	12.126	85.682316
35- 15	28633.250	-49886.908	18.941	5.693	19.779	16-43-44	270-00-06	-5.693	-107.831113
合計					92.506		1260-00-00	1 / 2 面積	-1098.125681 549.0628405 549.0628405

面積計算書

地番； 35- 2

PAGE 24

測点	X	Y	D X	D Y	距離	方向角	夾角	倍横距	倍面積
35- 9	28647.755	-49856.912	-16.444	54.699	57.117	106-43-56	270-00-01	54.699	-899.470356
35- 3	28631.311	-49802.213	-0.024	0.066	0.070	109-41-56	182-58-00	109.464	-2.627136
35- 10	28631.287	-49802.147	-21.177	-7.765	22.556	200-08-04	270-26-08	101.765	-2155.077405
35- 19	28610.110	-49809.912	16.074	-53.484	55.848	286-43-38	266-35-34	40.516	651.254184
35- 16	28626.184	-49863.396	21.571	6.484	22.525	16-43-55	270-00-17	-6.484	-139.866364
合計					158.116		1260-00-00	1 / 2 面積	-2545.787077 1272.8935385 1272.8935385

面積計算書

地番; 35- 3

PAGE 25

測点	X	Y	D X	D Y	距離	方向角	夾角	倍横距	倍面積
35- 10	28631.287	-49802.147	-5.231	14.612	15.521	109-41-56	269-33-52	14.612	-76.435372
35- 11	28626.056	-49787.535	-20.421	-7.487	21.750	200-08-04	270-26-08	21.737	-443.891277
35- 20	28605.635	-49795.022	4.475	-14.890	15.548	286-43-38	266-35-34	-0.640	-2.864000
35- 19	28610.110	-49809.912	21.177	7.765	22.556	20-08-04	273-24-26	-7.765	-164.439405
合計					75.375		1080-00-00		-687.630054
								1 / 2 面積	343.815027 343.815027

面積計算書

地番； 35- 4

PAGE 26

測点	X	Y	D X	D Y	距離	方向角	夾角	倍横距	倍面積
35- 11	28626.056	-49787.535	-4.545	12.694	13.483	109-41-56	269-33-52	12.694	-57.694230
35- 4	28621.511	-49774.841	-0.760	2.520	2.632	106-46-58	177-05-02	27.908	-21.210080
35- 5	28620.751	-49772.321	-19.761	-7.245	21.047	200-08-01	273-21-03	23.183	-458.119263
35- 12	28600.990	-49779.566	4.645	-15.456	16.139	286-43-38	266-35-37	0.482	2.238890
35- 20	28605.635	-49795.022	20.421	7.487	21.750	20-08-04	273-24-26	-7.487	-152.892027
合計					75.051		1260-00-00	1 / 2 面積	-687.676710 343.838355 343.838355

面積計算書

地番； 35- 5

測点	X	Y	D X	D Y	距離	方向角	夾角	倍横距	倍面積
35- 21	28605.562	-49794.779	-4.572	15.213	15.885	106-43-38	266-35-40	15.213	-69.553836
35- 12	28600.990	-49779.566	-18.257	-6.693	19.445	200-08-01	273-24-23	23.733	-433.293381
35- 6	28582.733	-49786.259	4.572	-15.213	15.885	286-43-38	266-35-37	1.827	8.353044
35- 22	28587.305	-49801.472	18.257	6.693	19.445	20-07-58	273-24-20	-6.693	-122.194101
合計					70.660		1080-00-00	1 / 2 面積	-616.688274 308.344137 308.344137

面積計算書

地番； 35- 6

測点	X	Y	D X	D Y	距離	方向角	夾角	倍横距	倍面積
35- 17	28620.520	-49844.552	-5.648	18.794	19.624	106-43-38	270-00-05	18.794	-106.148512
35- 18	28614.872	-49825.758	-18.589	-5.587	19.411	196-43-42	270-00-04	32.001	-594.866589
35- 13	28596.283	-49831.345	5.648	-18.794	19.624	286-43-38	269-59-56	7.620	43.037760
35- 14	28601.931	-49850.139	18.589	5.587	19.411	16-43-33	269-59-55	-5.587	-103.856743
合計					78.070		1080-00-00	1 / 2 面積	-761.834084 380.917042 380.917042

面積計算書

地番； 35- 7

PAGE 29

測点	X	Y	D X	D Y	距離	方向角	夾角	倍横距	倍面積
35- 25	28624. 744	-49858. 606	-4. 224	14. 054	14. 674	106-43-38	269-59-56	14. 054	-59. 364096
35- 17	28620. 520	-49844. 552	-18. 589	-5. 587	19. 411	196-43-33	269-59-55	22. 521	-418. 642869
35- 14	28601. 931	-49850. 139	4. 224	-14. 054	14. 675	286-43-38	270-00-05	2. 880	12. 165120
35- 26	28606. 155	-49864. 193	18. 589	5. 587	19. 411	16-43-42	270-00-04	-5. 587	-103. 856743
合計					68. 171		1080-00-00	1 / 2 面積	-569. 698588 284. 849294 284. 849294

面積計算書

地番； 35- 8

測点	X	Y	D X	D Y	距離	方向角	夾角	倍横距	倍面積
35- 23	28610.134	-49809.992	-4.572	15.213	15.885	106-43-42	266-35-44	15.213	-69.553836
35- 21	28605.562	-49794.779	-18.257	-6.693	19.445	200-07-58	273-24-16	23.733	-433.293381
35- 22	28587.305	-49801.472	4.572	-15.213	15.885	286-43-39	266-35-41	1.827	8.353044
35- 24	28591.877	-49816.685	18.257	6.693	19.445	20-07-58	273-24-19	-6.693	-122.194101
合計					70.660		1080-00-00	1 / 2 面積	-616.688274 308.344137 308.344137

面積計算書

地番； 35- 9

測点	X	Y	D X	D Y	距離	方向角	夾角	倍横距	倍面積
35- 18	28614. 872	-49825. 758	-4. 738	15. 766	16. 463	106-43-34	269-59-52	15. 766	-74. 699308
35- 23	28610. 134	-49809. 992	-18. 257	-6. 693	19. 445	200-07-58	273-24-24	24. 839	-453. 485623
35- 24	28591. 877	-49816. 685	4. 406	-14. 660	15. 308	286-43-37	266-35-39	3. 486	15. 359316
35- 13	28596. 283	-49831. 345	18. 589	5. 587	19. 411	16-43-42	270-00-05	-5. 587	-103. 856743
合計					70. 627		1080-00-00	1 / 2 面積	-616. 682358 308. 341179 308. 341179

面積計算書

地番； 35-10

測点	X	Y	D X	D Y	距離	方向角	夾角	倍横距	倍面積
35- 27	28628.968	-49872.659	-4.224	14.053	14.675	106-43-46	270-00-04	14.053	-59.359872
35- 25	28624.744	-49858.606	-18.589	-5.587	19.411	196-43-42	269-59-56	22.519	-418.605691
35- 26	28606.155	-49864.193	4.223	-14.054	14.675	286-43-40	269-59-58	2.878	12.153794
35- 28	28610.378	-49878.247	18.590	5.588	19.411	16-43-42	270-00-02	-5.588	-103.880920
合計					68.172		1080-00-00	1 / 2 面積	-569.692689 284.8463445 284.8463445

面積計算書

地番； 35-11

PAGE 33

測点	X	Y	D X	D Y	距離	方向角	夾角	倍横距	倍面積
35- 15	28633.250	-49886.908	-4.282	14.249	14.878	106-43-30	269-59-46	14.249	-61.014218
35- 27	28628.968	-49872.659	-18.590	-5.588	19.411	196-43-42	270-00-12	22.910	-425.896900
35- 28	28610.378	-49878.247	3.473	-11.555	12.066	286-43-36	269-59-54	5.767	20.028791
35- 7	28613.851	-49889.802	3.499	-1.885	3.974	331-41-15	224-57-39	-7.673	-26.847827
35- 8	28617.350	-49891.687	15.900	4.779	16.602	16-43-44	225-02-29	-4.779	-75.986100
合計					66.931		1260-00-00		-569.716254
								1 / 2 面積	284.858127 284.858127