

## Daily Strategy: สายย่อรอดั่ง

### ตลาดหุ้นวันนี้

SET Index ทรงตัวที่ระดับ 1,379 จุด เท่ากับวันก่อนหน้า มีแรงซื้อหนุนกลุ่มน้ำมัน โรงกลั่น และปิโตรฯ ช่วยประคองตลาด แต่แรงขายกลุ่มธนาคารกดดันให้ดัชนีปิดลบ

### แนวโน้มตลาดหุ้นวันนี้

ประเมิน SET อ่อนตัวแนวรับ 1,375 / 1,375 จุด ตามแรงกดดัน US bond yield พุ่งขึ้นหลังตัวเลขการเปิดรับสมัครงานสหรัฐสูงกว่าคาดซึ่งอาจทำให้ FED ชะลอการปรับลดอัตราดอกเบี้ยออกไปซึ่งเป็นลบต่อแนวโน้ม Fund flow ต่างชาติ อย่างไรก็ตามคาดว่าดัชนีจะกลับปรับขึ้นจากแรงซื้อหนุนที่มีปัจจัยบวกโดยเฉพาะกลุ่มพลังงานหลังราคาน้ำมันดิบพุ่งขึ้นจากความกังวลด้านอุปทานตามสถานการณ์ตั้งเครียดในตะวันออกกลาง

### กลยุทธ์การลงทุน:

- PTTEP TOP SPRC BCP BSRC PTTGC ราคาน้ำมันดิบทรงตัวระดับสูง
- TU GFPT ITC AAI SAPPE KCE HANA DELTA อานิสงส์เงินบาทอ่อนค่า
- SCC SCGP DOHOME GLOBAL IVL อานิสงส์ PMI การผลิตจีนปรับตัวขึ้น

### หุ้นแนะนำวันนี้

- PTTEP (ปิด 155 ซื้อ/เป้า IAA Consensus 179.5 บาท) ว่าเป็น Oil link Company ได้ประโยชน์โดยตรงจากราคาน้ำมันดิบที่พุ่งขึ้นใกล้ระดับ 85.15\$/bbl ทำสถิติสูงสุดในรอบ 5 เดือน กังวล supply ตรึงตัวจากสถานการณ์รุนแรงในตะวันออกกลาง
- ITC (ปิด 20.60 ซื้อ/เป้า IAA Consensus 24.75 บาท) ได้ Sentiment บวกค่าเงินบาทอ่อนค่าแต่ละระดับ 36.6 บาทต่อดอลลาร์ ITC มีสัดส่วนรายได้จากการส่งออกคิดเป็น 90% ของรายได้รวม ยอดส่งออกอาหารสัตว์เลี้ยงเพิ่มขึ้น 5 เดือนติด ขณะที่ดินทุน (หุ้นฯ) ลดลงต่อเนื่อง

### บทวิเคราะห์วันนี้

ACE, SAPPE, Tourism sector

### ประเด็นสำคัญวันนี้

- (-) ดาวโจนส์ร่วงแรงเป็นวันที่ 2 แต่ปัจจัยลบเดิม คือกลัวเฟดคงดอกเบี้ยสูงเป็นเวลานาน: ดาวโจนส์ลดลง 397 จุด หรือ (-1%) ปิดที่ 39,170 จุด ตัวเลข ศก. ดีทำให้ให้นักลงทุนกังวลว่าเฟดจะคงดอกเบี้ยสูงนาน โดยเมื่อคืนสหรัฐรายงานตัวเลขการเปิดรับสมัครงานเดือน ก.พ. เพิ่มขึ้น 8.756 ล้านตำแหน่งสูงกว่าตัวเลขที่ Consensus คาดไว้ที่ 8.740 ล้านตำแหน่ง
- (+/-) กลุ่มท่องเที่ยว - นักท่องเที่ยวต่างชาติรายสัปดาห์ลดลง แต่รวม 3 เดือนแรกโตแรง 44%yoy: กองเศรษฐกิจการท่องเที่ยวฯ รายงานจำนวนนักท่องเที่ยวต่างชาติรายสัปดาห์ (24-31 มี.ค.) มีจำนวน 644,328 ลดลง 1.07%wow จากการลดลงของจำนวนนักท่องเที่ยวจีน รัสเซียและอินเดีย อย่างไรก็ตามรวม 3 เดือนแรกของปีมีจำนวน 9.37 ล้านคนเพิ่มขึ้น 44%yoy (คิดเป็น 26% เมื่อเทียบกับเป้าทั้งปีของเราที่ 35.8 ล้านคน) เรายังมองเป็นบวกกับกลุ่มท่องเที่ยว
- (+) คาดรัฐบาลนำร่าง พ.ร.บ. งบปี 67 ขึ้นทูลเกล้าฯ และประกาศใช้ในวันนี้: อิงไทม์ไลน์เดิมเราคาดว่าเลขาฯ ครม. จะนำร่าง พ.ร.บ.งบประมาณปี 67 ขึ้นทูลเกล้าฯ และประกาศใช้เป็นกฎหมายในวันที่ 3 เม.ย.นี้ เรายังมองเป็นบวกเพราะการใช้จ่ายและการลงทุนภาครัฐที่เพิ่มขึ้นจะทำให้กิจกรรม ศก. ต่างๆ กลับมาขยายตัวหนุน GDP เติบโตขึ้นตั้งแต่ 2Q24 และเป็นบวกต่อหุ้นที่จะได้ประโยชน์จากการใช้จ่ายของภาครัฐ อาทิ ค่าปลีควิสต์ก่อสร้าง, และกลุ่มรับเหมา

สารบัญ	
บทวิเคราะห์ทางเทคนิค	2
สรุปข่าวในประเทศและต่างประเทศ	3
ข้อมูลดัชนีหลักทรัพย์ประเทศต่างๆ	4
ราคาสินทรัพย์ประเภทต่างๆ	5
ทิศทางกระแสเงินทุนต่างชาติ	6
ราคาสินค้าโภคภัณฑ์	7
การถือครองหุ้นของนักลงทุนต่างชาติ	8
ข้อมูลการซื้อขาย NVDR	9
ข้อมูลการซื้อขาย Single Stock Future	10
สรุปการซื้อขายหุ้นของผู้บริหาร	11
หลักทรัพย์ที่เข้าข่ายมาตรการกักกับการซื้อขาย	12
หลักทรัพย์ภายใต้เครื่องหมาย C (Caution)	13
ปฏิทินการประกาศตัวเลขเศรษฐกิจที่สำคัญ	14
ปฏิทินหุ้น	15

สรุปภาวะตลาด			
	Last	Chg (pts)	%Chg
SET	1,379.4	(0.02)	0.00%
SET100	1,874.6	1.45	0.08%
SET50	845.81	0.60	0.07%
mai	406.77	(3.53)	-0.86%
SET Turnover (Btm)		38,327	
SET Market Cap. (Btm)		17,039,543	
SET PE (x)		18.12	
SET PBV (x)		1.33	

สรุปการซื้อขายแยกตามกลุ่มผู้ลงทุน				
	2 Apr	wtd	mtd	ytd
SET (ล้านบาท)				
ต่างชาติ	(1,581)	(681)	(681)	(70,007)
สถาบัน	468	749	749	(5,424)
บัญชีปล.	478	430	430	(2,463)
บุคคล	634	(498)	(498)	77,894
SET50 Futures (สัญญา)				
ต่างชาติ	5,511	18,821	18,821	24,748
สถาบัน	(3,639)	(15,184)	(15,184)	(17,033)
บุคคล	(1,872)	(3,637)	(3,637)	(7,715)
Bond (ล้านบาท)				
ต่างชาติ	(2,793)	(2,710)	(2,710)	(31,288)
สถาบัน	45,587	61,094	61,094	1,154,869

เหตุการณ์สำคัญ	
3 Apr	JP Mar Jibun Bank Services PMI Index
	EU Mar Inflation rate
4 Apr	EU Mar Services PMI Index
	EU Feb PPI Index
5 Apr	TH Mar Inflation rate
	US Mar Unemployment rate

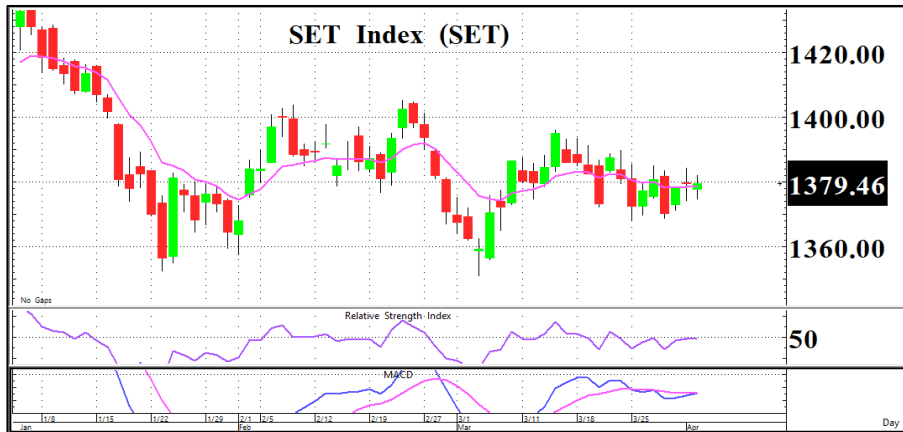
**อาทิตย์ จันทร์สว่าง**  
นักวิเคราะห์การลงทุนปัจจัยพื้นฐานด้านหลักทรัพย์  
+662 659 7000 ext 5005

**ชัยศ จิวางกูร**  
นักวิเคราะห์การลงทุนปัจจัยทางเทคนิค  
+662 659 7000 ext 5006

**ยุภาภรณ์ เล้าตระกูลชัย**  
ผู้ช่วยนักวิเคราะห์  
+662 659 7000 ext 5002

**ธนพร ทิพย์กาญจนกุล**  
ผู้ช่วยนักวิเคราะห์  
+662 659 7000 ext 5015

## “ Trading ตามกรอบ ”

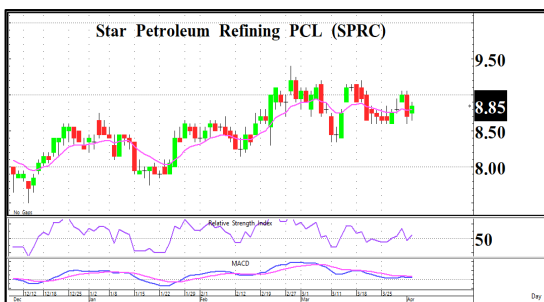


กราฟ SET วานนี้แม้จะสามารถปิดเหนือเส้น EMA 10 วันได้ แต่สัญญาณเครื่องมือ RSI + MACD อ่อนแรงส่งผลให้การตีตัวไม่แข็งแรงประกอบกับ Volume ซื้อขายที่เบาบางจะกดดันให้ดัชนีผันผวนง่าย ดังนั้นประเมินว่า SET จะแกว่งตัว 1,370 - 1,390 จุด ทั้งนี้แนะนำซื้อเล่นรีบาวด์ในกรอบดังกล่าวโดย Cut loss หากหลุด 1,365 จุด

SET	1,379.46
( -0.02 จุด )	Val. 38,240
แนวรับ	1,375 / 1,370
แนวต้าน	1,385 / 1,390

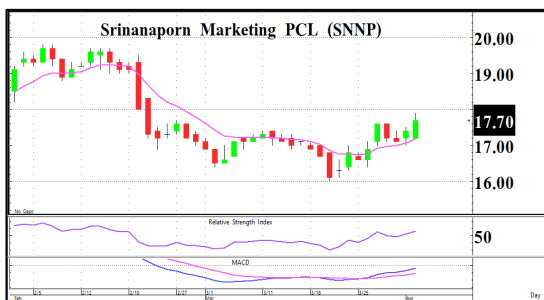
**ระยะสั้น**  
ซื้อเล่นรีบาวด์กรอบ 1,370 - 1,390 จุด โดย Cut loss หากหลุด 1,365 จุด

**ระยะกลาง - ยาว**  
ซื้อสะสมบริเวณ 1,350 - 1,360 จุด



กราฟปรับตัวขึ้นแบบ Sideway up และราคาขึ้นเกาะเส้น EMA 10 วันต่อเนื่อง พร้อม MACD + RSI ชี้ขึ้นสนับสนุนทิศทาง

หุ้นแนะนำทางเทคนิค	
SPRC	
ราคาปิด	8.85
แนวรับ	8.75
แนวต้าน	9.10 / 9.40
Cut loss	8.60



กราฟปรับตัวขึ้นแบบ V shape และสามารถขึ้นเหนือเส้น EMA 10 วันได้ต่อเนื่อง รวมถึงเครื่องมือ MACD + RSI ชี้ขึ้นเป็นสัญญาณเชิงบวก

หุ้นแนะนำทางเทคนิค	
SNNP	
ราคาปิด	17.70
แนวรับ	17.50
แนวต้าน	18.30 / 19.00
Cut loss	17.20

หุ้นที่มีมูลค่าซื้อขายมากที่สุด 5 อันดับแรก ( 2 / 04 / 2567 )				
หุ้น	ราคาปิด	แนวรับ	แนวต้าน	Cut loss
PTTEP	155	154	159	152
KTB	16.60	16.40	17.20	16.00
KBANK	122.50	121	126	119
CPALL	54.00	53.50	57.00	52.00
CRC	34.75	34.00	38.00	33.00

ชัยยศ จิวงกูร  
นักวิเคราะห์เทคนิคและกลยุทธ์  
Registration No.15942

## ข่าวในประเทศและต่างประเทศ

### สรุปข่าวเศรษฐกิจในประเทศและต่างประเทศ

#### ไทย

- (+) ครม.ไฟเขียวอนุมัติขึ้นค่าแรงขั้นต่ำเป็น 400 บาท/วัน ในอุตสาหกรรมท่องเที่ยว โรงแรม 4 ดาวขึ้นไป นำร่อง 10 จังหวัด มีผลตั้งแต่ 13 เม.ย.67
- (+) นายกรัฐมนตรี สั่งการกระทรวงการคลัง เร่งจัดเก็บภาษีมูลค่าเพิ่ม (VAT) สินค้านำเข้าที่มีมูลค่าต่ำกว่า 1,500 บาท คาดมีผล พ.ค.
- (+) หนี้ครัวเรือนไทยปี 2566 เติบโต 3.0% ส่งผลให้สัดส่วนหนี้ครัวเรือนต่อจีดีพีชะลอลงมาที่ 91.3% จากที่ปรับตัวขึ้นสูงในช่วงวิกฤตโควิด-19

#### สหรัฐ

- (+) ตัวเลขการเปิดรับสมัครงานเดือน ก.พ. อยู่ที่ระดับ 8.756,000 ตำแหน่ง สูงกว่าคาดไว้ที่ 8,730,000 ตำแหน่ง แต่ลดลงจากเดือนก่อนที่ 8,863,000 ตำแหน่ง
- (+) คำสั่งซื้อภาคโรงงานของสหรัฐในเดือน ก.พ.เพิ่มขึ้น 1.4% mom หลังจากลดลง 3.8% ในเดือน ม.ค.

#### ยุโรป

- (-) เยอรมนี - ดัชนี PMI ภาคการผลิตขั้นสุดท้ายของเยอรมนีในเดือนมี.ค. ลดลงสู่ระดับ 41.9 จากระดับ 42.5 ในเดือนก.พ.

#### เอเชีย

- (+/-) เกาหลีใต้ - อัตราเงินเฟ้อเดือน มี.ค. ทรงตัวที่ระดับ 3.1% เท่ากับเดือน ก.พ. และเป็นไปตามที่ Consensus คาดไว้ที่ 3.1% เช่นกัน อย่างไรก็ตามเมื่อเทียบเป็นรายเดือนอัตราเงินเฟ้อเพิ่มขึ้น 0.1%mom ลดลงจากที่เพิ่มขึ้น 0.5%mom ในเดือน ก.พ.
- (+) อินโดนีเซีย - ธนาคารกลางอินโดนีเซีย (BI) เข้าแทรกแซงค่าเงินรูเปีย หลังจากให้อ่อนค่าลงสูงสุดต่ำสุดในรอบ 4 ปี

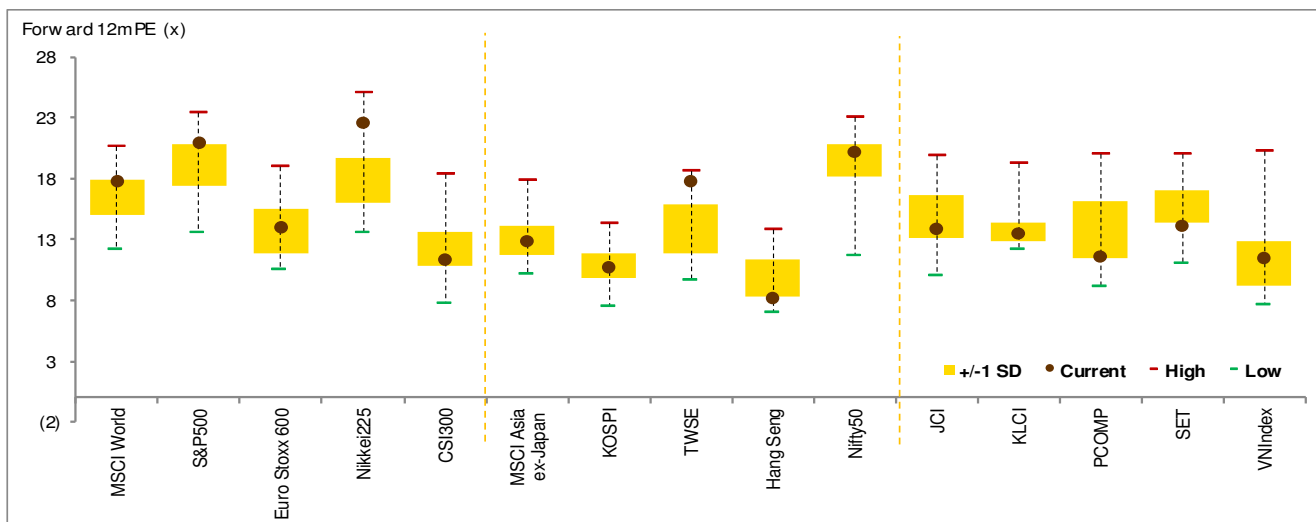
### ประเด็นข่าวย่อยรายบริษัท

- |                    |  |
|--------------------|--|
| <b>APO</b><br>(+)  | (ข่าวหุ้น) APO พอร์มแกร่ง ปิดเทรตพุ่ง 114% ส่งชิ่งบปีนี้แจ่ม<br>APO ปิดเทรตวันแรกพอร์มสวย! ยืนแกร่งเหนือจอง ราคาพุ่ง 114% เดินหน้านำเงินระดมทุนขยายธุรกิจตามแผน เพื่อผลักดันรายได้และกำไรเติบโต ฟากซีไอโอ สิทธิภาส ลั่นผลงานปี 67 ดีกว่าปีก่อน รับชัพหลายใหม่ผลผลิตปาล์ม   |
| <b>BAFS</b><br>(+) | (หุ้นหุ้น) BAFS เติมน้ำมันพุ่ง 17% AOT ทะลิก 19.9 ล้านคน<br>BAFS รับอานิสงส์ท่องเที่ยวไทยหนุนปริมาณเติมน้ำมันไตรมาส 1/2567 พุ่ง 17% คาดดีต่อเนื่องถึงไตรมาส 2/2567 รับเดินทางเที่ยวสงกรานต์พร้อมคาดปริมาณผู้โดยสารผ่านท่าอากาศยาน 6 แห่งของ AOT ที่ 19.9 ล้านคน เพิ่มขึ้น 42% YoY และ 18% QoQ  |
| <b>BEM</b><br>(+)  | (หุ้นหุ้น) ลดค่าผ่านทางด่วนแลกสัมปทาน BEM<br>"สุริยะ" สั่งศึกษาลดค่าผ่านทางด่วน ควบคู่เร่งสร้างดับเบิลเดค แก้ปัญหาการจราจรติดขัด ให้เวลา กทพ. เสร็จ BEM แลกขยายสัมปทานให้จบใน 2 เดือน  |
| <b>BPS</b><br>(+)  | (หุ้นหุ้น) BPS หุ่นเทคนาคต อสังหาต้นรายได้ฟู<br>BPS ผู้นำระบบไฟฟ้าครบวงจร เดินหน้าขยายธุรกิจติดตั้งโซลาร์รูฟ อุปกรณ์และงานติดตั้งนวัตกรรมบ้านอัจฉริยะ อุปกรณ์และงานติดตั้งไฟเบอร์ออฟติกเพื่อการสื่อสาร โชว์ผลงานปี 2566 มีรายได้รวมที่ 738.77 ล้านบาท เพิ่มขึ้น 8.65% ด้านโบรกคาค่ากำไรสุทธิ CAGR ที่ 30% ในปี 2566-2568 หนุนจากการขยายตัวของโครงการอสังหาริมทรัพย์ พลังงานแสงอาทิตย์ และเปลี่ยนแปลงธุรกิจเข้าสู่อุตสาหกรรมเทคโนโลยี |
| <b>JR</b><br>(+)   | (ข่าวหุ้น) JR สุขงานโซลาร์ฟาร์ม 102 ล. ปี 67 แบ็กล็อกทะลุหมื่นล้าน<br>JR คว้างานใหญ่ จำหน่ายและติดตั้งชุดอุปกรณ์ไฟฟ้า โปรเจกต์โรงไฟฟ้าพลังงานแสงอาทิตย์ ให้ STEC มูลค่า 102 ล้านบาท ระยะเวลาแล้วเสร็จภายใน 8 เดือน ผู้บริหารมั่นใจปีนี้รายได้โต 10-15% ตามนัด ลุยประมูลโครงการใหม่ต่อเนื่อง ดันแบ็กล็อกทะลุหมื่นล้านบาท  |
| <b>OR</b><br>(+)   | (หุ้นหุ้น) OR ส่ง 'โอ้กะจู' เข้า SET ขายไอพีโอ 159 ล้านหุ้น<br>OKJ (OR ถือหุ้น 20%) ยื่นไฟล์ถึงต่อสำนักงานก.ล.ต. เตรียมเสนอขายหุ้น IPO จำนวนไม่เกิน 159 ล้านหุ้น เข้า SET ระดมทุนขยายสาขาร้านอาหารโอ้กะจู พร้อมตอกย้ำการเป็น "The King of Organic Salad" ด้วยการเตรียมเปิดตัวแบรนด์ใหม่ "Ohkajhu Wrap & Roll" และ "Oh Juice"   |
| <b>PTG</b><br>(+)  | (ข่าวหุ้น) PTG คว้าแฟรนไชส์ Subway เดินหน้าปัมสาขาเพิ่ม 3 เท่าตัว<br>PTG คว้าสิทธิ์มาสเตอร์แฟรนไชส์ Subway สำเร็จแล้ว! หลังแจ้งตลาด.ปิดติดตั้ง โก๊ลก พร้อมสิทธิ์เครื่องหมายการค้าดังกล่าว ไปเมื่อวันที่ 29 ก.พ. 67 แต่ท่อดเวลากว่า 1 เดือน กว่าจะได้รับยืนยันจากเจ้าของลิขสิทธิ์และแจ้งตลาด 1 เม.ย. 67 ฟาก พัทท์กัช ตั้งเป้าขยายสาขาเพิ่ม 3 เท่าตัว เติมพอร์ตนอนออยล์  |

## ข้อมูลดัชนีหลักทรัพย์ประเทศต่างๆ

### การเคลื่อนไหวของตลาดหุ้นทั่วโลก

Index	Last update	Performance (%)					PE (x)		EPS growth (%)		PBV (x)		ROE (%)	
		Chg (pts)	1D	wtd	mtd	ytd	24F	25F	24F	25F	24F	25F	24F	25F
<b>MSCI World AC</b>	<b>777</b>	<b>(3.79)</b>	<b>(0.5)</b>	<b>(0.8)</b>	<b>(0.8)</b>	<b>6.9</b>	<b>18.2</b>	<b>16.3</b>	<b>7.5</b>	<b>11.5</b>	<b>2.8</b>	<b>2.6</b>	<b>14.2</b>	<b>14.5</b>
S&P500	5,206	(37.96)	(0.7)	(0.9)	(0.9)	9.1	21.4	19.0	10.0	12.4	4.3	3.8	18.4	18.8
Euro Stoxx 600	509	(4.10)	(0.8)	(0.8)	(0.8)	6.2	13.9	12.8	(2.4)	8.3	1.9	1.8	13.2	13.0
Nikkei225	39,839	35.82	0.1	(1.3)	(1.3)	19.0	23.2	20.8	40.5	11.2	2.2	2.0	7.7	9.2
CSI300	3,581	(14.97)	(0.4)	1.2	1.2	4.4	13.6	11.7	(2.3)	16.4	1.5	1.3	11.6	12.2
<b>MSCI Asia ex-Japan</b>	<b>661</b>	<b>5.78</b>	<b>0.9</b>	<b>0.9</b>	<b>0.9</b>	<b>3.0</b>	<b>13.4</b>	<b>11.6</b>	<b>21.8</b>	<b>16.0</b>	<b>1.5</b>	<b>1.4</b>	<b>9.8</b>	<b>11.0</b>
CSI300	3,581	(14.97)	(0.4)	1.2	1.2	4.4	13.6	11.7	(2.3)	16.4	1.5	1.3	11.6	12.2
KOSPI	2,753	5.30	0.2	0.2	0.2	3.7	11.4	9.2	59.2	24.4	0.9	0.9	5.8	8.1
TWSE	20,467	244.24	1.2	0.8	0.8	14.1	18.7	15.7	28.3	18.8	2.5	2.3	12.2	13.3
Hang Seng	16,932	390.10	2.4	2.4	2.4	(0.7)	8.4	7.7	9.9	8.1	0.9	0.8	10.7	11.1
Nifty50	22,453	(8.70)	(0.0)	0.6	0.6	3.3	20.8	18.5	26.7	11.9	3.2	2.9	15.0	15.6
<b>ASEAN 5 - simple avg.</b>			<b>0.2</b>	<b>0.2</b>	<b>0.2</b>	<b>5.0</b>	<b>13.3</b>	<b>11.9</b>	<b>20.0</b>	<b>12.0</b>	<b>1.5</b>	<b>1.4</b>	<b>10.0</b>	<b>10.8</b>
JCI	7,237	31.92	0.4	(0.7)	(0.7)	(0.5)	14.2	13.0	31	9.6	1.9	1.8	7.4	8.0
KLCI	1,548	3.97	0.3	0.8	0.8	6.4	13.6	13.0	2.7	5.1	1.3	1.2	8.9	9.5
PSEi	6,960	(19.38)	(0.3)	0.8	0.8	7.9	11.8	10.8	17.6	9.7	1.5	1.3	11.9	12.3
SET	1,379	(0.02)	(0.0)	0.1	0.1	(2.6)	14.8	13.2	12.9	12.4	1.3	1.3	8.4	9.3
VN Index	1,287	5.52	0.4	0.2	0.2	13.9	12.1	9.8	36.2	23.2	1.7	1.5	13.4	15.0



### ข้อมูลอันดับหลักทรัพย์ตลาดหุ้นไทย

#### มูลค่าซื้อขาย 10 อันดับ

Stock	Price (Bt)	Value (Btm)	Chg (%)
APO	2.12	2,565.41	N/A
PTTEP	155.00	2,030.15	2.65
KTB	16.60	1,813.83	(1.78)
KBANK	122.50	1,795.46	(1.21)
CPALL	54.00	1,617.39	(0.92)
CRC	34.75	1,209.30	(1.42)
PTT	34.00	1,202.33	0.74
SCB	114.00	972.03	0.00
BBL	138.50	947.10	(0.36)
BEM	8.20	744.68	0.00

#### ราคาเพิ่มขึ้น 10 อันดับ

Stock	Price (Bt)	Value (Btm)	Chg (%)
TPOLY	1.67	89.97	18.44
BTNC	22.60	0.93	15.31
TAKUNI	1.06	69.59	12.77
MORE	0.09	0.28	12.50
CAZ	4.04	26.35	12.22
KC <CB>	0.10	0.12	11.11
META	0.13	1.30	8.33
TRITN	0.14	0.55	7.69
TGPRO	0.14	0.08	7.69
UMS <CB>	0.60	0.00	7.14

#### ราคาลดลง 10 อันดับ

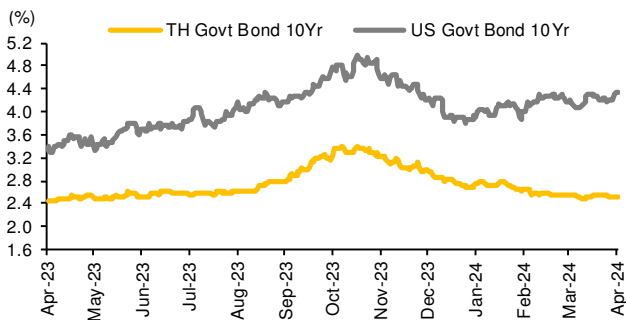
Stock	Price (Bt)	Value (Btm)	Chg (%)
NATION <CB>	0.03	0.01	(25.00)
SDC <CB>	0.05	0.62	(16.67)
MGI	28.50	370.69	(16.18)
AIRA	1.65	0.00	(13.16)
JKN <CB,CS, NP>	0.48	20.30	(12.73)
LIT	1.12	4.85	(11.11)
UP <XD>	16.40	0.28	(9.89)
JTS	52.25	146.79	(8.73)
UKEM	0.88	13.19	(8.33)
AJA	0.25	10.87	(7.41)

## ราคาสินทรัพย์ประเภทต่างๆ

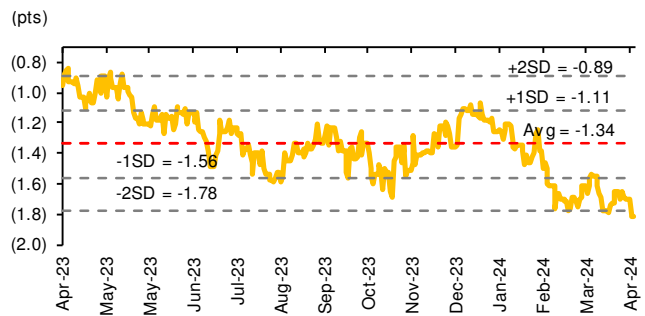
### ดัชนีชี้วัดที่สำคัญ

	Unit	Last close	% dod	% wow	% mom	% yoy	% ytd
<b>Financial market condition</b>							
VIX Index	%	14.61	0.96	1.37	1.50	(4.09)	2.16
Europe CDS	%	56.24	1.99	0.77	1.50	(28.15)	(1.97)
LIBOR OIS Spread	%	0.25	0.01	(0.01)	(0.01)	(0.01)	(0.04)
TED Spread	%	0.20	0.01	(0.01)	(0.02)	(0.30)	(0.06)
<b>Exchange rate</b>							
Dollar Index	pts	104.82	(0.19)	0.50	0.92	2.25	3.44
USDTHB		36.63	0.17	0.85	2.18	7.30	6.94
EURUSD		1.08	0.25	(0.56)	(0.62)	(0.64)	(2.44)
USDJPY		151.56	(0.06)	0.00	0.96	14.07	7.46
USDCNY		7.23	0.02	0.23	0.50	5.22	1.87
<b>Bond</b>							
TH Govt. Bond 2Y	%	2.16	0.86	(0.45)	(0.15)	34.27	(18.78)
TH Govt. Bond 10Y	%	2.53	2.62	(1.99)	(3.49)	12.49	(16.42)
US Govt. Bond 2Y	%	4.69	(1.65)	9.78	15.75	66.35	43.89
US Govt. Bond 10Y	%	0.00	0.00	0.00	0.00	0.00	0.00
<b>Commodities</b>							
CRB Index	pts	538.28	0.00	0.32	2.75	(2.24)	5.48
Gold	USD/oz	2280.67	1.30	4.68	9.49	15.81	10.55
GRM-Thai oil	USD/bbl	8.31	(27.69)	(9.46)	(13.13)	(14.01)	(36.69)
Dubai Crude	USD/bbl	88.79	2.79	3.65	7.49	15.55	16.05
NYMEX Crude	USD/bbl	85.15	1.72	4.32	6.48	12.53	18.84
Baltic Dry Index	pts	1714.00	(5.88)	(13.83)	(22.20)	23.40	(18.15)

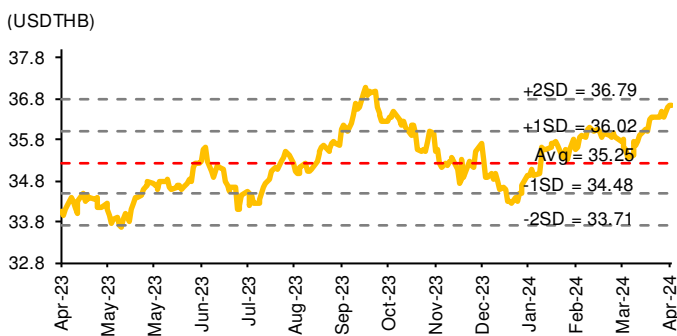
### อัตราผลตอบแทนพันธบัตรอายุ 10 ปีของไทยและสหรัฐฯ



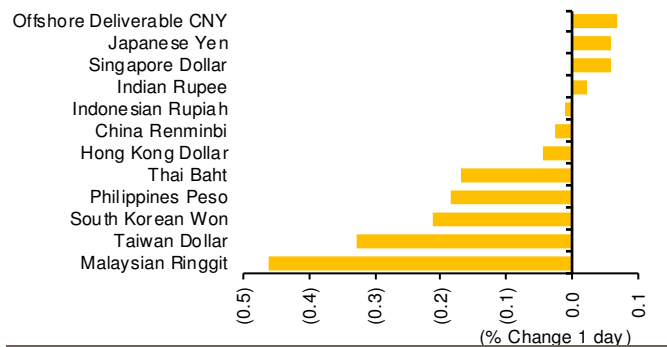
### ผลต่างอัตราผลตอบแทนพันธบัตรอายุ 10 ปีของไทยและสหรัฐฯ



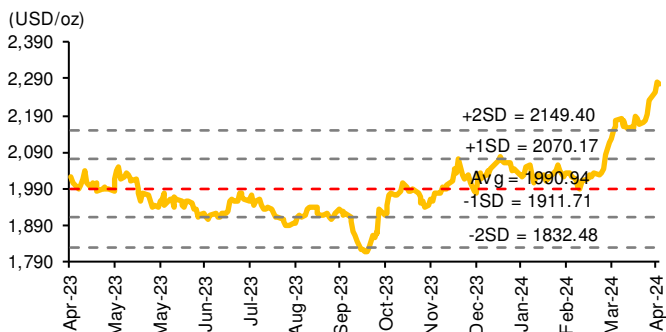
### อัตราแลกเปลี่ยน USDTHB



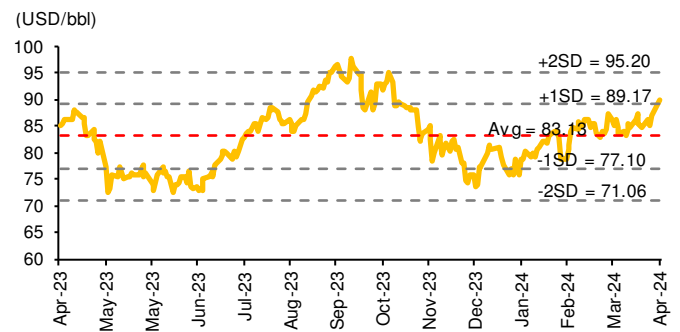
### อัตราแลกเปลี่ยนในภูมิภาคต่อดอลลาร์สหรัฐฯ



### ราคาทองคำ



### ราคาน้ำมันดิบ Brent





## ทิศทางกระแสเงินทุนต่างชาติ

การเคลื่อนย้ายเงินทุนต่างชาติในตลาดหุ้นภูมิภาค (ล้านดอลลาร์สหรัฐฯ)

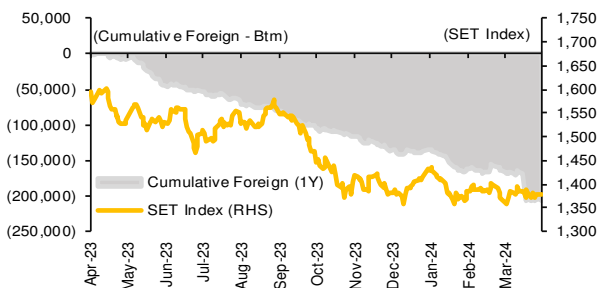
	Thailand	Indonesia	Philippines	Malaysia	Vietnam	India	Taiwan	South Korea	Japan
<b>Daily</b>									
Apr 2, 2024	(43)	(111)	14		(30)		119	576	
Apr 1, 2024	25	(95)	8	(21)	(29)		393	248	
Mar 29, 2024	18			(22)	(32)		(169)	603	
Mar 28, 2024	(50)	(25)			(54)	282	(831)	50	
Mar 27, 2024	19	(54)	(6)	(66)	(76)	485	(236)	257	
<b>Weekly</b>									
<b>wtd</b>	<b>(19)</b>	<b>(206)</b>	<b>22</b>	<b>(21)</b>	<b>(59)</b>	<b>0</b>	<b>513</b>	<b>823</b>	<b>0</b>
Mar 29, 2024	(3)	(125)	(42)	(92)	(190)	387	(1,853)	1,540	0
Mar 22, 2024	(1,046)	136	9	(66)	(128)	(872)	(1,445)	2,613	(5,887)
Mar 15, 2024	(0)	475	(56)	(88)	(106)	2,302	(497)	(771)	(9,807)
Mar 8, 2024	(72)	43	31	(320)	(40)	1,937	3,436	434	2,561
<b>Monthly</b>									
<b>mtd</b>	<b>(19)</b>	<b>(206)</b>	<b>22</b>	<b>(21)</b>	<b>(59)</b>	<b>0</b>	<b>513</b>	<b>823</b>	<b>0</b>
Mar, 2024	(1,145)	506	(46)	(609)	(456)	4,016	(93)	3,816	(11,242)
Feb, 2024	82	646	129	277	(113)	483	3,390	6,120	7,415
Jan, 2024	(870)	534	80	145	7	(3,141)	1,433	2,254	17,148
<b>ytd</b>	<b>(1,952)</b>	<b>1,480</b>	<b>185</b>	<b>(208)</b>	<b>(621)</b>	<b>1,358</b>	<b>5,242</b>	<b>13,012</b>	<b>13,320</b>

ยอดซื้อ-ขายสุทธิของนักลงทุนต่างชาติในประเทศไทย (ล้านบาท)

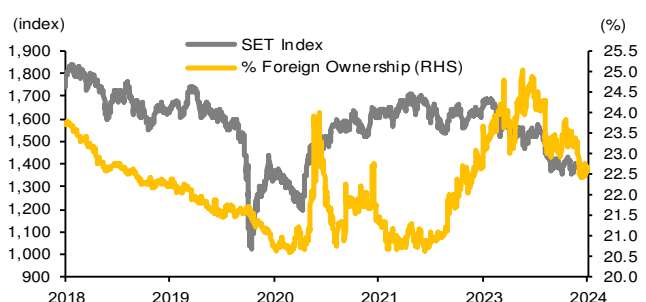


	Equity (Btm)	SET50 futures (Contract)	Bond (Btm)
<b>Daily</b>			
Apr 2, 2024	(1,581)	5,511	927
<b>Weekly</b>			
<b>wtd</b>	<b>(681)</b>	<b>18,821</b>	<b>3,164</b>
Mar 29, 2024	(113)	(8,097)	(1,364)
Mar 22, 2024	(37,762)	29,812	5,095
Mar 15, 2024	(5)	23,612	4,045
Mar 8, 2024	(2,602)	75,843	12,703
<b>Monthly</b>			
<b>mtd</b>	<b>(681)</b>	<b>18,821</b>	<b>3,164</b>
Mar, 2024	(41,314)	102,406	17,379
Feb, 2024	2,862	(3,311)	(493)
Jan, 2024	(30,874)	(93,168)	(15,898)
<b>Quarterly</b>			
<b>qtd</b>	<b>(681)</b>	<b>18,821</b>	<b>3,164</b>
1Q24	(69,326)	5,927	988
4Q23	(35,319)	73,626	13,111
3Q23	(50,031)	(123,844)	(22,480)
<b>Yearly</b>			
<b>ytd</b>	<b>(70,007)</b>	<b>24,748</b>	<b>4,152</b>
2023	(196,594)	(263,608)	(51,184)
2022	202,694	80,374	17,523

ยอดซื้อ-ขายสุทธิสะสมของนักลงทุนต่างชาติเทียบกับดัชนี SET



ดัชนี SET และ %การถือครองหุ้นของต่างชาติ (ไม่รวม NVDR)



\* KSS Research estimates


**ราคาสินค้าโภคภัณฑ์**

	Unit	Last update	% dod	% wow	% mom	% qtd	% ytd	Avg. Price qtd	% qtd yoy	% qtd qoq	Avg. Price ytd	% ytd yoy	Update
<b>CRB Index</b>	pts	<b>538.28</b>	0.0	0.3	2.8	0.4	(2.2)	538.28	(0.0)	(2.7)	521.7	(4.1)	Daily
<b>Energy Prices</b>													
Crude Oil (Dubai)	USD/bbl	<b>88.79</b>	2.8	3.7	7.5	2.4	15.6	87.59	6.2	6.7	81.85	(1.0)	Daily
Brent Crude	USD/bbl	<b>88.92</b>	1.7	3.1	6.4	1.6	11.5	88.17	7.3	5.3	82.01	(0.2)	Daily
West Texas Int. Cushing	USD/bbl	<b>85.15</b>	1.7	4.3	6.5	2.4	12.5	84.43	8.5	7.3	77.18	(1.1)	Daily
Crude Oil, Asia-Pacific Tapis Oil Spot	USD/bbl	<b>94.21</b>	2.1	4.1	7.7	3.1	14.7	93.22	7.5	5.3	86.59	(0.2)	Daily
Natural Gas Henry Hub	USD/mBtu	<b>1.86</b>	1.4	4.1	(5.7)	5.6	(42.2)	1.85	(33.6)	(45.9)	2.09	(30.8)	Daily
Coal Price NEX	USD/t	<b>127.54</b>	0.0	1.2	0.6	0.0	(29.7)	127.54	(11.4)	(46.9)	129.28	(13.1)	Monday
<b>Oil Product Prices and Gross Refinery Margin</b>													
Gas Oil 500 ppm Sulfur Singapore	USD/bbl	<b>101.86</b>	0.8	1.1	1.5	(3.7)	6.2	101.47	(0.5)	(5.7)	101.44	(0.7)	Daily
Gasoline, 92 RON Spot	USD/bbl	<b>102.68</b>	0.4	2.1	8.4	1.3	6.7	102.46	8.9	8.6	95.00	1.3	Daily
Fuel Oil 180 Singapore Spot	USD/bbl	<b>73.85</b>	0.3	0.9	10.3	0.1	16.5	73.74	5.7	12.4	68.08	(3.2)	Daily
Jet Kerosene (Spot Price)	USD/bbl	<b>103.20</b>	1.1	0.9	1.8	2.4	9.3	102.61	(1.2)	(5.0)	102.60	(1.5)	Daily
<b>Olefins Product Prices and Spread</b>													
Ethylene, FOB Japan Spot	USD/t	<b>900</b>	0.0	0.0	(2.7)	0.0	(1.1)	900	6.9	8.1	891	8.0	Tuesday
Ethylene - Naphtha Spread	USD/t	<b>246</b>	(1.3)	2.3	(16.1)	(1.5)	(20.6)	247	(0.8)	3.8	261	6.3	Daily
Propylene (Olefins), FOB Japan Spot	USD/t	<b>835</b>	0.0	0.0	1.2	0.0	(7.2)	835	1.5	(3.0)	823	0.0	Tuesday
Propylene - Naphtha Spread	USD/t	<b>181</b>	(1.7)	3.2	(6.3)	(2.1)	(39.6)	182	(20.7)	(31.7)	193	(20.6)	Daily
Naphtha, Singapore Spot FOB	USD/t	<b>654</b>	0.5	(0.8)	3.5	0.6	8.9	653	10.1	9.9	630	8.7	Daily
<b>Polyolefins Prices and Spread</b>													
HDPE SE Asia	USD/t	<b>1,040</b>	0.0	0.0	0.0	0.0	(4.6)	1,040	2.0	0.4	1,022	0.3	Tuesday
HDPE - Naphtha Spread	USD/t	<b>386</b>	(0.8)	1.5	(5.4)	(1.0)	(21.2)	387	(9.3)	(12.2)	392	(10.7)	Daily
Polye LDPE-Film, CFR SE Asia Spot	USD/t	<b>1,140</b>	0.0	0.0	0.9	0.0	1.8	1,140	9.7	5.0	1,097	7.6	Tuesday
LDPE - Naphtha Spread	USD/t	<b>486</b>	(0.6)	1.2	(2.4)	(0.8)	(6.5)	487	9.2	(0.8)	466	6.2	Daily
PP Film, Spot South East Asia	USD/t	<b>1,010</b>	0.0	0.0	0.0	0.0	(1.9)	1,010	3.2	0.6	991	1.7	Tuesday
PP - Naphtha Spread	USD/t	<b>356</b>	(0.9)	1.6	(5.8)	(1.1)	(17.1)	357	(7.3)	(12.9)	360	(8.5)	Daily
<b>MEG Prices and Spread</b>													
MEG, CFR South East Asia	USD/t	<b>535</b>	0.0	0.0	(3.6)	0.0	3.9	535	5.7	7.5	548	11.4	Tuesday
MEG - Ethylene Spread	USD/t	<b>(50)</b>	0.0	0.0	(8)	0	(34.6)	(50)	NA	(15.4)	-31	30.0	Tuesday
<b>Aromatics Product Prices and Spread</b>													
Paraxylene, FOB USG Spot	USD/t	<b>1,120</b>	0.0	1.8	2.3	0.0	0.4	1,120	1.6	0.1	1,097	(0.7)	Tuesday
Paraxylene - Condensate Spread	USD/t	<b>355</b>	(4.4)	(2.9)	(8.0)	(6.2)	(21.1)	363	(9.1)	(9.5)	395	(1.6)	Tuesday
Paraxylene - 92 RON Spread	USD/t	<b>244</b>	(1.5)	0.8	(14.9)	(4.4)	(17.1)	246	(18.0)	(21.8)	286	(6.0)	Daily
Toluene, FOB Korea Spot	USD/t	<b>920</b>	0.0	2.2	3.4	0.0	1.7	920	2.9	2.9	887	(1.1)	Tuesday
Benzene, CFR Japan Spot	USD/t	<b>1,065</b>	0.0	1.4	4.4	0.0	8.7	1,065	13.9	17.8	1,018	12.3	Tuesday
Benzene - Naphtha Spread	USD/t	<b>432</b>	(0.7)	4.9	5.8	(0.9)	8.3	434	19.9	31.7	409	18.1	Daily
Benzene - 92 RON Spread	USD/t	<b>189</b>	(1.9)	(1.6)	(10.8)	(5.6)	18.7	191	43.8	92.7	208	93.5	Daily
Condensate	USD/t	<b>765</b>	2.2	4.1	7.9	3.2	15.0	757	7.7	5.4	702	(0.2)	Daily
<b>PTA Prices and Spread</b>													
PTA, CFR South East Asia	USD/t	<b>800</b>	0.0	3.2	3.2	0.0	(5.3)	800	0.5	(1.5)	784	(2.1)	Tuesday
PTA - Paraxylene Spread	USD/t	<b>50</b>	0.0	30.5	20.0	0.0	(49.4)	50	(14.1)	(20.6)	49	(19.4)	Tuesday
<b>PVC Prices and Spread</b>													
PVC, CFR South East Asia	USD/t	<b>810</b>	0.0	0.0	1.3	0.0	(5.8)	810	(0.6)	(5.0)	785	(4.8)	Tuesday
VNT's PVC-Ethylene Spread	USD/t	<b>564</b>	0.6	(1.0)	11.3	0.7	2.5	563	(0.5)	(8.4)	524	(9.5)	Tuesday
Ethylene Dichloride CFR Far East Asia	USD/t	<b>325</b>	0.0	(3.0)	(11.0)	0.0	6.6	325	5.7	14.1	345	17.2	Tuesday
<b>Metal</b>													
Gold	USD/oz	<b>2,281</b>	1.3	4.7	9.5	2.3	15.8	2,266	13.8	20.4	2,080	6.1	Daily
SPDR Gold Holdings	Tons	<b>827</b>	0.0	(0.4)	0.4	(0.4)	(10.9)	827	(6.6)	(9.7)	843	(6.4)	Friday
LME Copper 3 Month Rolling Forward	USD/t	<b>8,991</b>	1.4	1.5	5.7	1.4	(0.0)	8,929	6.0	5.5	8,558	2.1	Daily
Silver Future	USD/oz	<b>26</b>	3.4	5.3	11.0	4.0	2.7	25	4.5	5.7	24	(3.7)	Daily
China Composite Steel Prices	CNY/t	<b>3,965</b>	0.0	(1.8)	(6.5)	0.0	(13.4)	3,965	(5.3)	(7.1)	4,212	0.8	Daily
Lithium	USD/t	<b>238</b>	0.0	0.0	7.3	0.0	(74.9)	238	(51.3)	(73.3)	233	(59.4)	Monthly
<b>Agriculture Prices</b>													
Malaysian Crude Palm Oil Spot Price	MYR/t	<b>4,356</b>	0.0	(0.4)	8.2	1.7	4.9	4,356	13.6	11.7	4,014	6.4	Daily
SGX Ribbed Smoked Sheet 3 (RSS3)													
Futures	USD/kg	<b>249</b>	(0.6)	(4.4)	15.6	(2.5)	55.4	249	44.9	61.8	216	36.9	Daily
Sugar #11	USc/lb	<b>22</b>	(1.8)	(0.3)	5.8	(0.9)	11.2	23	(3.3)	10.2	22	(6.8)	Daily
Cotton	USc/lb	<b>91</b>	(2.1)	(2.8)	(6.9)	(0.6)	9.7	92	8.4	9.9	90	8.3	Daily
Paddy	Bt/t	<b>12,500</b>	0.0	0.0	0.0	0.0	26.3	12,500	10.2	24.2	12,491	14.0	Daily
Soybean meal	USD/t	<b>328</b>	(1.5)	(3.4)	(1.7)	(2.8)	(29.5)	331	(17.9)	(24.6)	348	(17.5)	Daily
Chicken	Bt/kg	<b>40</b>	0.0	0.0	2.6	0.0	(13.0)	40	(5.6)	(12.3)	39	(9.7)	Daily
Swine	Bt/kg	<b>60</b>	0.0	0.0	(3.2)	0.0	(26.8)	60	(9.6)	(29.0)	64	(5.0)	Daily
Shrimp	Bt/kg	<b>133</b>	0.0	0.0	(1.9)	0.0	(1.9)	133	6.4	(3.4)	135	11.4	Daily
Tuna	USD/t	<b>1,300</b>	0.0	0.0	0.0	0.0	(34.3)	1,300	(23.0)	(27.3)	1,378	(23.1)	Monthly
<b>Freight Rate</b>													
Baltic Freight Index: BDIY	pts	<b>1,714</b>	(5.9)	(13.8)	(22.2)	(5.9)	23.4	1,768	10.5	39.8	1,831	20.2	Daily
Baltic Supramax Index: BSI58	pts	<b>1,331</b>	0.0	(3.2)	5.1	0.0	11.1	1,331	21.6	28.3	1,186	11.4	Daily
China Containerized Freight Index (CCFI)	pts	<b>1,208</b>	0.0	(2.9)	(10.6)	0.0	26.1	1,208	22.0	4.2	1,288	44.8	Friday
World Container Index (WCI)	USD/40 ft.Bc	<b>2,929</b>	0.0	(2.7)	(16.2)	0.0	70.6	2,929	43.9	45.7	3,361	112.0	Thursday

Source: Bloomberg, BANPU, OAE, Thai Union Group, Krungsri Securities



## การถือครองหุ้นของนักลงทุนต่างชาติ

Foreign Ownership Top Buy by Value (Btm)					
Name	Apr 2	Apr 1	Mar 29	Mar 28	Mar 27
1 ADVANC	122.5	47.9	68.4	(224.3)	51.2
2 GULF	105.3	(8.1)	0.8	(10.3)	(17.4)
3 SCB	77.0	(15.7)	59.1	46.3	(11.2)
4 WHA	30.3	4.6	68.5	17.1	136.8
5 MEGA	28.7	28.5	7.9	9.3	5.0
6 PTT	28.3	156.3	108.8	6.4	(58.6)
7 CPN	26.0	(35.9)	(45.4)	(367.7)	(31.5)
8 SAWAD	23.2	29.6	(1.9)	15.1	49.8
9 SCC	22.6	26.5	(62.3)	261.9	39.0
10 KKP	18.7	0.1	(2.0)	52.0	(6.7)
11 BCP	15.4	13.3	35.6	(59.3)	14.5
12 INTUCH	12.3	(4.1)	(0.3)	(6.0)	1.2
13 CRC	8.9	6.8	4.0	6.9	17.8
14 PTTGC	7.9	26.5	(3.0)	(81.7)	8.1
15 SPRC	7.3	(75.2)	(1.9)	(8.0)	(24.7)
16 TU	5.0	1.9	(7.1)	1.8	3.7
17 STGT	4.2	4.6	10.1	5.9	0.0
18 OSP	2.3	2.2	88.2	123.6	53.7
19 CPALL	2.1	(16.8)	43.6	(27.4)	(134.0)
20 JMART	1.6	3.2	4.6	1.9	0.0

Foreign Ownership Top Sell by Value (Btm)					
Name	Apr 2	Apr 1	Mar 29	Mar 28	Mar 27
1 SIRI	(217.1)	(56.1)	(11.8)	(11.4)	1.8
2 TOP	(95.2)	46.5	35.4	52.4	34.0
3 BBL	(50.6)	0.5	(7.6)	(68.4)	(361.7)
4 AP	(45.1)	(1.3)	7.2	44.8	2.6
5 KBANK	(43.5)	(125.9)	(2.8)	(115.5)	(46.5)
6 HMPRO	(32.3)	4.5	(13.2)	(22.0)	(20.7)
7 TCAP	(30.3)	(0.5)	9.2	3.6	0.9
8 AOT	(29.4)	(35.0)	162.8	(11.0)	(7.9)
9 KTB	(28.0)	31.5	1.2	8.4	17.8
10 CK	(27.8)	(41.0)	(62.8)	(39.6)	16.8
11 LH	(22.5)	(6.0)	42.8	7.5	(34.5)
12 BDMS	(21.0)	59.0	(36.6)	(19.3)	16.6
13 PTTEP	(19.2)	(49.3)	(29.7)	(201.2)	(138.7)
14 CPF	(16.8)	62.3	30.7	9.8	13.1
15 EGCO	(16.7)	(15.5)	(5.2)	(5.8)	(5.9)
16 AMATA	(13.8)	(1.8)	(1.9)	(1.2)	2.0
17 TTB	(11.2)	5.2	23.4	(23.5)	7.8
18 AEONTS	(10.3)	(18.2)	1.7	0.0	1.2
19 TISCO	(9.6)	(53.6)	76.8	2.2	(34.0)
20 BH	(8.7)	(30.7)	(336.5)	4.4	(153.5)

Foreign Ownership Net Buy and Sell by Value (mtd)				
Name	mtd		Name	Net Sell (Btm)
	Net Buy (Btm)			
1 BCPG	231.9	SIRI	(273.2)	
2 PTT	184.6	KBANK	(169.4)	
3 ADVANC	170.4	CK	(68.9)	
4 GULF	97.2	PTTEP	(68.5)	
5 BTS	83.1	SPRC	(68.0)	
6 SCB	61.3	AOT	(64.3)	
7 MEGA	57.2	TISCO	(63.2)	
8 SAWAD	52.8	BEM	(62.0)	
9 SCC	49.1	BBL	(50.1)	
10 CPF	45.5	TOP	(48.7)	
11 BDMS	38.0	AP	(46.4)	
12 WHA	34.9	BH	(39.4)	
13 PTTGC	34.4	EGCO	(32.1)	
14 AWC	33.5	TCAP	(30.9)	
15 COM7	30.2	AEONTS	(28.6)	
16 BCP	28.7	LH	(28.4)	
17 KKP	18.8	HMPRO	(27.7)	
18 CRC	15.7	MINT	(22.1)	
19 STGT	8.8	IVL	(17.7)	
20 INTUCH	8.2	HANA	(17.1)	

Foreign Ownership Net Buy and Sell by Value (ytd)				
Name	ytd		Name	Net Sell (Btm)
	Net Buy (Btm)			
1 AOT	8,257.3	AWC	(35,822.9)	
2 TOP	4,931.9	CPALL	(6,489.3)	
3 SCB	4,755.8	BTS	(4,495.4)	
4 ADVANC	2,008.2	CPN	(4,164.0)	
5 WHA	1,966.3	KTB	(3,500.0)	
6 BH	1,771.0	SCC	(3,249.8)	
7 KTC	1,611.3	TISCO	(3,128.0)	
8 BCH	1,543.3	KBANK	(2,875.1)	
9 PTTEP	1,298.3	LH	(1,836.6)	
10 BDMS	1,267.9	CBG	(1,276.1)	
11 KEX	1,058.4	HMPRO	(1,250.0)	
12 PTT	906.8	BANPU	(1,232.1)	
13 BCP	825.2	INTUCH	(994.2)	
14 BCPG	762.7	BBL	(892.1)	
15 CRC	696.5	HANA	(728.4)	
16 GULF	638.8	STA	(708.4)	
17 MTC	612.6	SCGP	(657.4)	
18 TU	596.2	OSP	(626.9)	
19 AMATA	448.3	AP	(571.8)	
20 TTB	414.0	JMART	(402.3)	

Sectoral Indices: Foreign Ownership Net Buy & Sell by Value (Btm)					
Sector	Apr 2	Apr 1	Mar 29	Mar 28	Mar 27
1 AGRI	(0.6)	0.0	9.8	3.7	8.5
2 BANK	(77.5)	(158.4)	157.4	(94.9)	(433.7)
3 COMM	5.6	43.8	107.7	(30.6)	(57.7)
4 CONMAT	23.9	26.5	(59.1)	265.1	42.3
5 CONS	(29.7)	(42.3)	(63.9)	(40.3)	12.6
6 ENERG	14.4	296.1	111.4	(228.0)	(236.1)
7 ETRON	(8.4)	(13.8)	69.1	96.4	(103.9)
8 FIN	14.0	(1.6)	(13.6)	(41.0)	18.0
9 FOOD	(18.1)	58.8	112.7	121.6	58.8
10 HELTH	(33.8)	36.7	(398.9)	(26.3)	(159.2)
11 ICT	136.4	47.0	72.8	(228.3)	52.4
12 INSUR	0.0	0.0	(1.4)	0.0	0.1
13 MEDIA	(0.2)	(8.0)	(12.9)	(2.4)	(14.5)
14 PETRO	6.5	10.1	(6.8)	(81.5)	13.5
15 PROP	(241.2)	(73.5)	92.9	(281.1)	(91.0)
16 TOURISM	0.0	(0.8)	(3.6)	(2.7)	0.0
17 TRANS	(28.9)	(12.0)	166.5	(5.1)	398.7

Sectoral Indices: Foreign %Ownership					
Sector	Apr 2	Apr 1	Mar 29	Mar 28	Mar 27
1 AGRI	15.12	15.13	15.13	15.09	15.08
2 BANK	25.16	25.16	25.16	25.18	25.20
3 COMM	18.64	18.69	18.71	18.66	18.64
4 CONMAT	11.48	11.46	11.46	11.48	11.42
5 CONS	17.33	17.39	17.48	17.60	17.65
6 ENERG	15.96	16.01	16.02	16.07	16.03
7 ETRON	32.13	32.13	32.19	32.14	31.91
8 FIN	17.57	17.55	17.57	17.50	17.47
9 FOOD	22.60	22.62	22.64	22.59	22.55
10 HELTH	25.95	25.96	25.95	26.00	26.01
11 ICT	37.72	37.68	37.61	37.64	37.76
12 INSUR	17.65	17.63	17.63	17.69	17.74
13 MEDIA	8.52	8.50	8.51	8.56	8.57
14 PETRO	37.04	37.13	36.99	37.21	37.29
15 PROP	15.84	15.90	15.91	15.90	15.95
16 TOURISM	7.44	7.44	7.44	7.45	7.46
17 TRANS	8.61	8.62	8.61	8.60	8.60

Source: The Stock Exchange of Thailand, Krungsri Securities





## ข้อมูลการซื้อขาย NVDR

NVDR Top Buy by Value (Btm)					
Name	Apr 2	Apr 1	Mar 29	Mar 28	Mar 27
1 PTTEP	337.2	(47.0)	125.7	(134.3)	70.7
2 CRC	321.5	138.9	(12.7)	4.9	10.0
3 CPALL	245.6	124.3	(52.2)	(67.7)	(16.0)
4 TOP	176.7	(47.7)	14.1	8.8	9.8
5 IVL	143.4	274.0	(25.4)	(46.9)	(13.6)
6 INTUCH	108.5	(16.3)	(5.5)	(11.7)	(9.7)
7 SPRC	94.5	(4.5)	11.9	(6.5)	2.7
8 TU	93.6	122.8	92.8	(12.5)	2.1
9 AP	84.6	19.8	46.9	26.4	20.8
10 AWC	74.5	55.5	11.2	28.6	61.0
11 BCP	64.1	(36.0)	2.4	(37.4)	(17.0)
12 CPN	50.9	1.9	31.3	0.6	34.9
13 ITC	34.6	(4.1)	61.1	(7.6)	(4.8)
14 MTC	31.1	26.9	(114.3)	(47.7)	13.6
15 JAS	27.5	20.5	10.5	10.7	10.7
16 PRM	25.7	0.1	7.4	(7.7)	20.5
17 AH	22.9	20.9	(4.1)	(1.0)	5.9
18 ADVANC	22.1	(67.4)	(95.0)	(47.5)	(0.3)
19 AAI	21.5	32.6	(0.8)	6.7	11.9
20 NSL	20.8	0.0	3.9	3.5	27.2

NVDR Top Sell by Value (Btm)					
Name	Apr 2	Apr 1	Mar 29	Mar 28	Mar 27
1 KBANK	(613.9)	(88.5)	(11.2)	28.2	37.8
2 BBL	(349.2)	28.8	(20.0)	13.3	(132.9)
3 TISCO	(184.3)	(55.1)	(14.7)	(125.0)	17.4
4 SCB	(182.7)	(17.2)	(75.7)	(81.3)	68.6
5 TTB	(168.1)	(55.2)	12.9	(60.5)	3.4
6 KTB	(132.9)	111.5	43.0	50.8	(97.1)
7 SCGP	(118.0)	(7.8)	13.3	13.8	(46.4)
8 DELTA	(101.5)	(79.8)	86.3	29.9	(43.0)
9 GULF	(91.8)	44.2	62.5	26.3	(16.0)
10 LH	(54.1)	51.8	95.2	(0.4)	(2.1)
11 PTTGC	(50.3)	22.9	(25.2)	(11.3)	(11.5)
12 BCH	(49.0)	(6.3)	(14.7)	(28.6)	(6.8)
13 TRUE	(43.9)	178.6	10.5	(8.2)	110.2
14 PTT	(40.3)	(171.5)	(48.9)	(109.6)	(61.2)
15 CPF	(35.7)	22.4	(19.1)	(51.7)	(5.6)
16 WHA	(33.7)	15.8	3.5	(17.1)	67.7
17 BH	(30.1)	(28.1)	37.9	(23.0)	10.5
18 SAWAD	(30.0)	19.6	(7.0)	26.4	(12.7)
19 ICHI	(29.0)	(5.8)	2.3	(32.7)	(15.5)
20 TIDLOR	(26.9)	(22.0)	(40.6)	7.2	12.1

NVDR Top Most Active Value (Btm)					
Name	Total Value Trade			NVDR as % of	
	Buy	Sell	Total	Net	Trading Value
1 KBANK	212.4	826.3	1,038.7	(613.9)	28.9
2 PTTEP	676.7	339.5	1,016.1	337.2	25.0
3 KTB	315.5	448.4	763.9	(132.9)	21.1
4 CPALL	498.0	252.3	750.3	245.6	23.1
5 PTT	307.6	348.0	655.6	(40.3)	27.3
6 CRC	448.7	127.2	575.8	321.5	23.8
7 BBL	95.0	444.2	539.1	(349.2)	28.5
8 TTB	155.8	323.8	479.6	(168.1)	37.5
9 ADVANC	208.1	186.0	394.1	22.1	30.4
10 SCB	97.7	280.4	378.2	(182.7)	19.4
11 TISCO	90.5	274.8	365.3	(184.3)	38.8
12 TOP	267.2	90.4	357.6	176.7	31.8
13 DELTA	109.7	211.3	321.0	(101.5)	22.7
14 PTTGC	119.7	170.0	289.7	(50.3)	22.5
15 IVL	211.6	68.2	279.8	143.4	19.4
16 SCGP	65.1	183.1	248.2	(118.0)	32.1
17 GULF	73.9	165.7	239.6	(91.8)	21.3
18 LH	89.8	143.9	233.6	(54.1)	23.1
19 MINT	115.7	108.2	223.9	7.5	16.4
20 AOT	108.4	103.7	212.1	4.6	25.8

NVDR Shares to Total Paid-up Shares (%)				
Name	Apr 2, 2024		Paid up Shares	Paid up %
	Outstanding			
1 TISCO-P	7,300		9,859	74.04
2 MORE	2,119,776,898		7,176,748,441	29.54
3 BBL	444,439,585		1,908,842,894	23.28
4 LH	2,443,892,984		11,949,713,176	20.45
5 EMC-W6	829,496,363		4,216,721,892	19.67
6 KBANK	403,288,241		2,369,327,593	17.02
7 AP	525,839,285		3,145,899,495	16.72
8 SPALI	325,552,196		1,953,054,030	16.67
9 BCP	223,139,709		1,376,923,157	16.21
10 BH	127,549,635		794,885,742	16.05
11 BANPU	1,240,332,625		8,454,161,388	14.67
12 THIP	13,006,736		89,999,686	14.45
13 BDMS	2,176,454,477		15,892,001,895	13.70
14 GBX	146,644,255		1,089,076,392	13.47
15 MBK-W4	2,121,113		15,973,248	13.28
16 AH	46,817,828		354,842,012	13.19
17 TISCO	104,406,200		800,645,624	13.04
18 TOP	278,729,718		2,233,835,566	12.48
19 MINT	639,434,865		5,320,619,664	12.02
20 ASW-W2	10,940,600		96,000,000	11.40

NVDR Net Buy and Sell by Value (mtd)			
Name	mtd		Net Sell (Btm)
	Net Buy (Btm)		
1 BDMS	1,357.7	ADVANC	(1,565.7)
2 TRUE	1,350.7	AOT	(785.6)
3 PTTEP	1,306.3	BJC	(687.8)
4 CPN	1,068.7	SIRI	(660.0)
5 DELTA	814.5	BCH	(581.9)
6 BCP	804.6	BH	(520.3)
7 CPALL	715.9	TCAP	(480.0)
8 IVL	675.6	OSP	(432.4)
9 CPF	667.2	BTS	(423.2)
10 GULF	530.2	MTC	(407.9)
11 TISCO	408.5	CRC	(379.0)
12 SCGP	401.2	OR	(305.5)
13 TOP	382.2	STA	(290.3)
14 BBL	316.5	BEM	(287.9)
15 SCB	310.3	KCE	(258.4)
16 KTB	288.4	SPRC	(252.0)
17 SCC	276.2	PTT	(246.8)
18 MAJOR	251.9	BANPU	(225.6)
19 KTC	244.1	JMT	(220.3)
20 PTTGC	222.8	LH	(219.7)

NVDR Net Buy and Sell by Value (ytd)			
Name	ytd		
	Net Buy (Btm)	Name	Net Sell (Btm)
1 TRUE	4,422.5	AOT	(6,223.5)
2 CPALL	3,276.8	PTTEP	(5,851.6)
3 SCB	3,043.3	ADVANC	(3,680.0)
4 TOP	2,261.0	KBANK	(1,878.5)
5 CPN	2,153.3	KTB	(1,738.6)
6 BDMS	1,720.0	DELTA	(1,262.3)
7 BANPU	1,619.8	BTS	(1,209.8)
8 BJC	1,406.5	BBL	(1,190.4)
9 MINT	1,239.4	LH	(1,116.1)
10 BCP	1,201.7	MTC	(1,018.7)
11 TTB	1,143.9	EA	(955.1)
12 BCH	995.0	BEM	(952.4)
13 TU	645.2	BH	(940.4)
14 SCGP	624.2	PTT	(853.2)
15 CRC	558.2	OR	(845.5)
16 OSP	544.2	SPRC	(769.5)
17 TLI	479.3	TCAP	(645.3)
18 SISB	371.9	IVL	(597.1)
19 ICHI	358.4	INTUCH	(580.9)
20 CPAXT	352.8	AP	(568.9)

Source: The Stock Exchange of Thailand



## ข้อมูลการซื้อขาย Single Stock Future

Top Net Increase by OI Notional Value				
Name	OI Notional Value Change (Btm)			
	1D	1W	1M	qtd
1 BBL	68.7	31.0	239.7	84.3
2 MINT	23.0	13.6	8.5	19.7
3 PTTGC	16.9	4.6	72.5	17.8
4 CPF	12.6	(1.1)	15.6	15.5
5 TISCO	11.9	5.0	1.8	9.9
6 SCB	11.7	(29.1)	(75.8)	(83.8)
7 AOT	10.0	(65.7)	(171.6)	3.8
8 TOP	9.4	4.5	44.8	10.3
9 CENTEL	8.7	(10.5)	(24.4)	13.1
10 BEM	8.3	18.3	78.5	(4.0)
11 BA	8.2	27.6	35.4	8.3
12 INTUCH	5.5	71.1	147.3	1.4
13 AP	5.3	46.2	61.2	8.6
14 BCP	5.0	27.3	27.9	5.0
15 MTC	5.0	22.8	0.7	19.2
16 PRM	4.6	24.4	82.0	8.5
17 SPRC	4.4	8.3	17.5	8.9
18 BCH	4.1	15.8	(2.9)	2.0
19 BH	4.1	39.2	85.1	(9.0)
20 PTTEP	3.9	(4.5)	(6.5)	15.8

Top Net Decrease by OI Notional Value				
Name	OI Notional Value Change (Btm)			
	1D	1W	1M	qtd
1 CPALL	(104.9)	25.7	135.3	(79.8)
2 PTT	(44.1)	(6.1)	118.4	(23.6)
3 ADVANC	(18.1)	51.2	(24.4)	(4.9)
4 GULF	(16.2)	(27.6)	(109.2)	40.6
5 STA	(13.7)	2.3	28.6	(9.8)
6 THCOM	(12.3)	(29.4)	(12.7)	(15.8)
7 SCC	(7.5)	(103.1)	(18.1)	(6.7)
8 GLOBAL	(5.0)	(9.1)	10.5	(8.5)
9 WHA	(4.8)	(9.5)	(51.7)	(4.8)
10 CBG	(4.6)	(43.6)	(63.6)	(0.3)
11 LH	(3.8)	(12.5)	8.7	(3.4)
12 HANA	(3.8)	(43.5)	(53.8)	(12.7)
13 AAV	(3.5)	3.2	4.1	(9.6)
14 TU	(2.9)	(57.6)	(49.5)	(5.7)
15 BDMS	(2.8)	18.1	(124.6)	(14.3)
16 BJC	(2.5)	35.9	(6.7)	2.1
17 GFPT	(2.5)	(9.5)	(2.6)	2.7
18 SPALI	(2.1)	27.7	(5.2)	5.8
19 STEC	(1.5)	(53.3)	(43.4)	(10.5)
20 PTG	(0.9)	(3.0)	(33.7)	(1.7)

Top Gainers by Underlying				
Name	%Price change 1D	Volume		
		(contracts)	Value (Btm)	OI (contracts)
1 PTTGC	5.2%	1,578	63.5	6,015
2 STEC	5.1%	485	5.0	7,199
3 THANI	4.5%	1,007	2.4	21,146
4 BA	4.4%	502	8.3	5,716
5 JAS	4.3%	10,546	25.3	31,251
6 BEC	3.5%	41,019	207.1	50,680
7 RS	3.1%	10	0.1	88,516
8 MEGA	3.0%	404	17.5	287
9 CPN	3.0%	240	2.5	1,639
10 DELTA	3.0%	258	2.7	1,845
11 ERW	3.0%	0	0.0	0
12 EPG	3.0%	513	5.3	5,023
13 EA	3.0%	598	6.2	45,544
14 EGCO	3.0%	34	0.4	1,004
15 TKN	3.0%	2,004	20.8	4,473
16 SAMART	2.9%	2,008	14.2	23,298
17 TRUE	2.6%	1,095	8.5	49,210
18 WHA	2.1%	5,509	26.8	19,677
19 PRM	2.0%	1,092	8.5	15,212
20 PSL	1.9%	418	3.3	3,802

Top Losers by Underlying				
Name	%Price change 1D	Volume		
		(contracts)	Value (Btm)	OI (contracts)
1 ITD	-28.2%	2,401	1.5	7,566
2 KTB	-2.4%	2,185	36.3	80,930
3 CPF	-2.2%	1,621	29.3	18,854
4 SPCG	-1.8%	201	2.3	201
5 PSH	-1.7%	1,024	11.9	1,217
6 SPRC	-1.7%	2,003	17.7	4,015
7 TVO	-1.6%	2	0.0	555
8 MINT	-1.5%	1,036	33.9	4,010
9 TCAP	-1.5%	205	10.4	682
10 TPIPL	-1.5%	1,466	2.0	8,582
11 BCPG	-1.4%	735	5.0	18,042
12 GUNKUL	-1.4%	640	1.8	135,675
13 BLAND	-1.4%	35	0.0	166,496
14 BSRC	-1.4%	2,500	1.7	3,014
15 CPALL	-1.4%	1,783	96.3	15,408
16 KBANK	-1.2%	813	99.6	8,352
17 PLANB	-1.2%	4,510	38.6	64,059
18 GULF	-1.1%	2,606	112.7	10,584
19 TTCL	-1.1%	1,092	3.8	5,938
20 PTG	-1.1%	504	4.4	23,087

Most Active by Notional Trading Value				
Name	%Price change 1D	Volume		
		(contracts)	Value (Btm)	OI (contracts)
1 PTT	0.0%	4,321	146.9	11,695
2 LH	1.4%	16,036	120.3	36,756
3 GULF	-1.1%	2,606	112.7	10,584
4 PTTEP	1.3%	697	108.0	1,819
5 KBANK	-1.2%	813	99.6	8,352
6 CPALL	-1.4%	1,783	96.3	15,408
7 BBL	-0.4%	576	79.8	19,426
8 IVL	5.5%	2,682	67.1	19,366
9 PTTGC	5.2%	1,578	63.5	6,015
10 THCOM	1.4%	4,017	57.0	11,764
11 ADVANC	-1.0%	205	41.6	4,025
12 BEM	1.2%	5,021	41.2	33,289
13 BJC	1.6%	1,655	41.0	6,731
14 PLANB	-1.2%	4,510	38.6	64,059
15 KTB	-2.4%	2,185	36.3	80,930
16 SCC	1.2%	132	34.2	3,435
17 MINT	-1.5%	1,036	33.9	4,010
18 MTC	-1.1%	715	33.4	4,227
19 AOT	0.0%	473	31.0	6,954
20 CENTEL	1.2%	702	30.5	1,108

Most Crowded Single Stock Future by Notional OI Value			
Name	OI Notional Value (Btm)	Name	OI Notional Value (Btm)
1 BBL	2,690.5	21 CPF	341.3
2 BSRC	1,731.6	22 COM7	321.2
3 KTB	1,343.4	23 CBG	304.1
4 RS	1,159.6	24 AP	285.4
5 KBANK	1,023.1	25 PTTEP	281.9
6 SCC	889.7	26 BH	281.7
7 CPALL	832.0	27 LH	275.7
8 ADVANC	817.1	28 BEM	273.0
9 BANPU	563.3	29 BEC	255.9
10 SAWAD	559.3	30 INTUCH	246.5
11 PLANB	547.7	31 HMPRO	244.7
12 IVL	484.2	32 PTTGC	242.1
13 GULF	457.8	33 SCB	241.0
14 AOT	455.5	34 DELTA	226.1
15 PTT	397.6	35 GPSC	216.2
16 TRUE	383.8	36 BDMS	212.6
17 GUNKUL	374.5	37 PTG	203.2
18 EGCO	345.1	38 MTC	197.6
19 CPF	341.3	39 CPN	190.6
20 COM7	321.2	40 BTS	176.7

Source: The Stock Exchange of Thailand, TFEX



## ข้อมูลแบบรายงานการเปลี่ยนแปลงการถือหลักทรัพย์และสัญญาซื้อขายล่วงหน้าของผู้บริหาร

ชื่อบริษัท	วิธีการได้มา/ จำหน่าย	ชื่อผู้บริหาร	ประเภท	วันที่ได้มา/จำหน่าย	จำนวน (หุ้น)	ราคาเฉลี่ย (บาท)	มูลค่ารวม (บาท)
K	ขาย	นาย ชัยวัฒน์ พิเศษสิทธิ์	ใบสำคัญแสดงสิทธิที่จะซื้อหุ้น	01/04/2567	5,000,000	0.25	1,250,000
JR	ซื้อ	นาย จรรย์ วิวัฒน์เกษภาวดี	หุ้นสามัญ	01/04/2567	10,200	4.40	44,880
JR	ซื้อ	นาย ธีรนนท์ วิวัฒน์เกษภาวดี	หุ้นสามัญ	01/04/2567	14,000	4.39	61,460
TPL	ขาย	นาง วีสสา จินะวิจารณ์ะ	หุ้นสามัญ	29/03/2567	13,000,000	1.53	19,890,000
TPL	ขาย	นาง วีสสา จินะวิจารณ์ะ	หุ้นสามัญ	29/03/2567	13,000,000	1.53	19,890,000
TRITN	ซื้อ	นางสาว หลุยส์ เตชะอบล	หุ้นสามัญ	01/04/2567	1,500,000	0.13	195,000
FTE	ซื้อ	นาย ทักซัน ตันตีไพจิตร	หุ้นสามัญ	28/03/2567	100,000	1.72	172,000
MBAX	ขาย	นาย พิสุทธิ เลิศวิไล	ใบสำคัญแสดงสิทธิที่จะซื้อหุ้น	27/03/2567	60,000	0.27	16,200
MBAX	ขาย	นาย พิสุทธิ เลิศวิไล	ใบสำคัญแสดงสิทธิที่จะซื้อหุ้น	28/03/2567	440,000	0.29	127,600
MBAX	ขาย	นาย พิสุทธิ เลิศวิไล	ใบสำคัญแสดงสิทธิที่จะซื้อหุ้น	28/03/2567	100,000	0.32	32,000
MBAX	ขาย	นาย พิสุทธิ เลิศวิไล	ใบสำคัญแสดงสิทธิที่จะซื้อหุ้น	29/03/2567	400,000	0.38	152,000
MBAX	ขาย	นาย พิสุทธิ เลิศวิไล	ใบสำคัญแสดงสิทธิที่จะซื้อหุ้น	29/03/2567	100,000	0.40	40,000
MGC	ซื้อ	นาย สันหวดี ธรรมชนวนวิริยะ	หุ้นสามัญ	29/03/2567	101,900	5.12	521,728
SKN	ซื้อ	นาง กิตติยา นิบเลอร์	หุ้นสามัญ	01/04/2567	100	4.44	444
COLOR	ซื้อ	นาย รัช ทองวานิช	หุ้นสามัญ	01/04/2567	5,600	1.35	7,560
EP	ซื้อ	นาย ยุทธ ชินสุภักกุล	หุ้นสามัญ	01/04/2567	1,800	2.68	4,824
EP	ซื้อ	นาย ยุทธ ชินสุภักกุล	หุ้นสามัญ	01/04/2567	3,600	2.68	9,648
EKH	ซื้อ	นาย กวีชัย เลิศอัครวัฒน์	ใบสำคัญแสดงสิทธิที่จะซื้อหุ้น	29/03/2567	30,000	1.44	43,200
EKH	ซื้อ	นาย กวีชัย เลิศอัครวัฒน์	ใบสำคัญแสดงสิทธิที่จะซื้อหุ้น	01/04/2567	15,000	1.44	21,600
STC	ซื้อ	นาย สรสิทธิ์ ชัยตระกูลทอง	หุ้นสามัญ	01/04/2567	31,000	0.65	20,150
STC	ขาย	นาย สรสิทธิ์ ชัยตระกูลทอง	หุ้นสามัญ	01/04/2567	54,500	0.64	34,880
HPT	ขาย	นาง วรณีย์ เขาวัดติโสภณ	หุ้นสามัญ	01/04/2567	2,000,000	0.72	1,440,000

Source: SEC (Form 59-2)

## หลักทรัพย์ที่เข้าข่ายมาตรการจำกัดการซื้อขาย

### ระดับ 1: Cash Balance

หลักทรัพย์	วันเริ่มต้น	วันสิ้นสุด	วันที่ประกาศ
BKGI	1 เม.ย. 2567	19 เม.ย. 2567	29 มี.ค. 2567
BKGI-F	1 เม.ย. 2567	19 เม.ย. 2567	29 มี.ค. 2567
CNT	19 มี.ค. 2567	05 เม.ย. 2567	18 มี.ค. 2567
CNT-F	19 มี.ค. 2567	05 เม.ย. 2567	18 มี.ค. 2567
UKEM	02 เม.ย. 2567	22 เม.ย. 2567	01 เม.ย. 2567
UKEM-F	02 เม.ย. 2567	22 เม.ย. 2567	01 เม.ย. 2567
XPG	27 มี.ค. 2567	11 เม.ย. 2567	26 มี.ค. 2567
XPG-F	27 มี.ค. 2567	11 เม.ย. 2567	26 มี.ค. 2567
XPG-W4	27 มี.ค. 2567	11 เม.ย. 2567	26 มี.ค. 2567

### ระดับ 2: ห้ามคำนวณวงเงินซื้อขาย และ Cash Balance

หลักทรัพย์	วันเริ่มต้น	วันสิ้นสุด	วันที่ประกาศ
-	-	-	-

### ระดับ 3: ห้าม Net settlement, ห้ามคำนวณวงเงินซื้อขาย และ Cash Balance

หลักทรัพย์	วันเริ่มต้น	วันสิ้นสุด	วันที่ประกาศ
-	-	-	-

#### หมายเหตุ

- Cash Balance หมายความว่า สมาชิกต้องดำเนินการให้ลูกค้าซื้อหลักทรัพย์ด้วยบัญชี cash balance เท่านั้น โดยลูกค้าต้องวางเงินสดไว้ล่วงหน้ากับสมาชิกเต็มจำนวนก่อนซื้อหลักทรัพย์
- ห้ามคำนวณวงเงินซื้อขาย หมายความว่า ห้ามสมาชิกใช้หลักทรัพย์เป็นหลักประกันในการคำนวณเป็นวงเงินซื้อขายหลักทรัพย์ (ในทกประเภทบัญชี)
- ห้าม Net settlement หมายความว่า ห้ามสมาชิกหักกลบราคาซื้อขายหลักทรัพย์เดียวกันในวันเดียวกัน (ซื้อและขายหลักทรัพย์เดียวกันในวันเดียวกัน ค่าขายคืนเป็นวงเงินในวันทำการถัดไป)

## หลักทรัพย์ภายใต้เครื่องหมาย C (Caution)

หลักทรัพย์ในประเทศ	หลักทรัพย์ต่างดาว	เครื่องหมาย	วันที่เริ่มต้น	วันที่สิ้นสุด
AKS	AKS-F	CB	16-08-61	-
AKS-W5	-	CB	14-01-65	-
B52	B52-F	CB	29-02-67	-
EE	EE-F	CB	28-02-67	-
EE-W1	-	CB	28-02-67	-
EMC	EMC-F	CB	18-05-65	-
GLOCON	GLOCON-F	CB	05-03-67	-
GLOCON-W5	-	CB	05-03-67	-
ITD	ITD-F	CS	01-04-67	-
JKN	JKN-F	CB, CS	13-11-66	-
KC	KC-F	CB	19-05-66	-
KKC	KCC-F	CB	14-12-61	-
KWI	KWI-F	CB	16-08-66	-
NATION	NATION-F	CB	14-12-61	-
NATION-W4	-	CB	14-08-66	-
NEP	NEP-F	CB	14-08-61	-
PPPM	PPPM-F	CB	04-03-64	-
PPPM-W4	-	CB	04-03-64	-
SCI	SCI-F	CB	26-03-67	-
SDC	SDC-F	CB	27-02-66	-
TRC	TRC-F	CB	17-11-63	-
TSI	TSI-F	CB	18-08-63	-
UMI	UMI-F	CB	26-03-67	-
UMS	UMS-F	CB	16-08-61	-
W	W-F	CB	16-11-65	-
W-W5	-	CB	16-11-65	-
W-W6	-	CB	02-02-67	-




**ปฏิทินการประกาศตัวเลขเศรษฐกิจที่สำคัญ**

Date/ Time	Country	Event	Period	Survey	Actual	Prior
04/01/2024 07:30	Japan	Jibun Bank Japan PMI Mfg	Mar F	--	48.20	48.20
04/01/2024 07:30	Thailand	S&P Global Thailand PMI Mfg	Mar	--	49.10	45.30
04/01/2024 08:45	China	Caixin China PMI Mfg	Mar	51.00	51.1	50.9
04/01/2024 14:30	Thailand	Business Sentiment Index	Mar	--	49.60	48.80
04/01/2024 20:45	United States	S&P Global US Manufacturing PMI	Mar F	52.50	51.90	52.50
04/01/2024 21:00	United States	ISM Manufacturing	Mar	48.40	50.30	47.80
04/01/2024 21:00	United States	ISM Prices Paid	Mar	53.20	55.80	52.50
04/01/2024 21:00	United States	ISM New Orders	Mar	49.80	51.40	49.20
04/01/2024 21:00	United States	ISM Employment	Mar	--	47.40	45.90
04/02/2024 06:50	Japan	Monetary Base YoY	Mar	--	1.60%	2.40%
04/02/2024 06:50	Japan	Monetary Base End of period	Mar	--	¥686.8t	¥664.6t
04/02/2024 15:00	Eurozone	HCOB Eurozone Manufacturing PMI	Mar F	45.70	46.10	45.70
04/02/2024 15:00	Eurozone	ECB 1 Year CPI Expectations	Feb	--	3.10%	3.30%
04/02/2024 15:00	Eurozone	ECB 3 Year CPI Expectations	Feb	2.40%	2.50%	2.50%
04/02/2024 21:00	United States	JOLTS Job Openings	Feb	8770k	8756k	8863k
04/02/2024 21:00	United States	Factory Orders	Feb	1.00%	1.40%	-3.60%
04/02/2024 21:00	United States	Factory Orders Ex Trans	Feb	--	1.10%	-0.80%
04/02/2024 21:00	United States	Durable Goods Orders	Feb F	1.40%	1.30%	1.40%
04/02/2024 21:00	United States	Durables Ex Transportation	Feb F	--	0.30%	0.50%
04/02/2024 21:00	United States	Cap Goods Orders Nondef Ex Air	Feb F	--	0.70%	0.70%
04/02/2024 21:00	United States	Cap Goods Ship Nondef Ex Air	Feb F	--	-0.60%	-0.40%
04/03/2024 07:30	Japan	Jibun Bank Japan PMI Composite	Mar F	--	--	52.30
04/03/2024 07:30	Japan	Jibun Bank Japan PMI Services	Mar F	--	--	54.90
04/03/2024 08:45	China	Caixin China PMI Composite	Mar	--	--	52.50
04/03/2024 08:45	China	Caixin China PMI Services	Mar	52.70	--	52.50
04/03/2024 16:00	Eurozone	CPI Estimate YoY	Mar	2.50%	--	0.03
04/03/2024 16:00	Eurozone	CPI MoM	Mar P	0.90%	--	0.60%
04/03/2024 16:00	Eurozone	CPI Core YoY	Mar P	3.00%	--	3.10%
04/03/2024 16:00	Eurozone	Unemployment Rate	Feb	6.40%	--	6.40%
04/03/2024 19:15	United States	ADP Employment Change	Mar	150k	--	140k
04/03/2024 20:45	United States	S&P Global US Services PMI	Mar F	51.70	--	51.7
04/03/2024 20:45	United States	S&P Global US Composite PMI	Mar F	--	--	52.2
04/03/2024 21:00	United States	ISM Services Index	Mar	52.80	--	52.6
04/03/2024 21:00	United States	ISM Services Prices Paid	Mar	--	--	58.6
04/03/2024 21:00	United States	ISM Services Employment	Mar	--	--	48.00
04/03/2024 21:00	United States	ISM Services New Orders	Mar	--	--	56.10
04/04/2024 15:00	Eurozone	HCOB Eurozone Services PMI	Mar F	51.10	--	51.10
04/04/2024 15:00	Eurozone	HCOB Eurozone Composite PMI	Mar F	49.90	--	49.90
04/04/2024 16:00	Eurozone	PPI MoM	Feb	-0.60%	--	-0.90%
04/04/2024 16:00	Eurozone	PPI YoY	Feb	-8.50%	--	-8.60%
04/04/2024 19:30	United States	Trade Balance	Feb	-\$66.0b	--	-\$67.4b
04/04/2024 19:30	United States	Initial Jobless Claims	Mar-30	--	--	210k
04/04/2024 19:30	United States	Continuing Claims	Mar-23	--	--	1819k
04/05/2024 06:30	Japan	Household Spending YoY	Feb	-2.90%	--	-6.30%
04/05/2024 10:30	Thailand	CPI Core YoY	Mar	0.43%	--	0.43%
04/05/2024 10:30	Thailand	CPI NSA MoM	Mar	0.20%	--	0.22%
04/05/2024 10:30	Thailand	CPI YoY	Mar	-0.40%	--	-0.77%
04/05/2024 12:00	Japan	Leading Index Cl	Feb P	111.60	--	109.50
04/05/2024 12:00	Japan	Coincident Index	Feb P	110.90	--	112.10
04/05/2024 16:00	Eurozone	Retail Sales MoM	Feb	-0.30%	--	0.10%
04/05/2024 16:00	Eurozone	Retail Sales YoY	Feb	-0.60%	--	-1.00%
04/05/2024 19:30	United States	Change in Nonfarm Payrolls	Mar	203k	--	275k
04/05/2024 19:30	United States	Change in Private Payrolls	Mar	170k	--	223k
04/05/2024 19:30	United States	Change in Manufact. Payrolls	Mar	10k	--	-4k
04/05/2024 19:30	United States	Unemployment Rate	Mar	3.90%	--	3.90%
04/05/2024 19:30	United States	Average Weekly Hours All Employees	Mar	34.30	--	34.30
04/05/2024 19:30	United States	Labor Force Participation Rate	Mar	62.50%	--	62.50%
04/05/2024 19:30	United States	Underemployment Rate	Mar	--	--	7.30%


**ปฏิทินหุ้น**
**April 2024**

Monday	Tuesday	Wednesday	Thursday	Friday
<b>XD</b> UPF (0.86 Baht) SCGD (0.15 Baht) DCC (0.012 Baht)	<b>1</b> <b>XD</b> UP (1.18 Baht) SUC (1.50 Baht) SCGP (0.30 Baht)	<b>2</b> <b>XE</b> KUN-W1 (1 : 1 @ 2.80 Baht)	<b>3</b> <b>XD</b> TCOAT (0.50 Baht) SMPC (0.21 Baht) SCC (3.50 Baht) QHPF (0.11 Baht) LHSC (0.166 Baht)	<b>4</b> <b>XD</b> GPI (0.055 Baht) CPAXT (0.39 Baht) BPP (0.40 Baht) BANPU (0.20 Baht)
	<b>8</b> <b>XD</b> TMT (0.15 Baht) MAJOR (0.15 Baht)  <b>XE</b> NEWS-W7 (1 : 1 @ 0.05 Baht) NDR-W2 (1 : 1 @ 3.50 Baht)	<b>9</b> <b>XD</b> KLINIQ (0.75 Baht) KCC (0.0543 Baht) BLC (0.07 Baht)	<b>10</b> <b>XD</b> TPLAS (0.04 Baht) TOG (0.45 Baht) TIPCO (0.63 Baht) SUTHA (0.08 Baht) QTC (0.20 Baht) GC (0.16 Baht) COCOCO (0.25 Baht) AUCT (0.37 Baht) ATP30 (0.02 Baht)	<b>11</b> <b>XD</b> PSL (0.05 Baht) KWC (10.50 Baht) JPARK (0.0375 Baht)  <b>XE</b> K-W2 (1 : 1 @ 0.80 Baht)
		<b>16</b> <b>XD</b> TTB (0.055 Baht) SCB (7.84 Baht) KTC (1.27 Baht) KTB-P (1.0225 Baht) KTB (0.868 Baht) JMT (0.49 Baht)  <b>XE</b> SABUY-W1 (1 : 1.34719 @ 2.41236 Baht)	<b>17</b> <b>XD</b> YUASA (0.412 Baht) UKEM (0.01 Baht) TCAP-P (2.00 Baht) TCAP (2.00 Baht) STP (0.25 Baht) STGT (0.50 Baht) STA (1.00 Baht) PHG (0.52 Baht) IT (0.10 Baht)  <b>XE</b> TFG-W3 (1 : 1 @ 5.50 Baht)	<b>18</b> <b>XD</b> TPS (0.18 Baht) TKC (0.15 Baht) SPA (2 : 1 Share) SPA (0.01389 Baht) NYT (0.36 Baht) NSL (0.35 Baht) MFC (1.30 Baht) KKP (1.75 Baht) BGC (0.08 Baht) ANI (0.05 Baht) AMARC (0.039 Baht)
<b>XD</b> WINDOW (0.023 Baht) TTCL (0.10 Baht) THANA (0.028 Baht) SVI (0.135 Baht) SMART (0.0912 Baht) PACO (0.04 Baht) NER (0.29 Baht) KGI (0.31 Baht) KBANK (6.00 Baht) HMPRO (0.22 Baht) AIT (0.17 Baht)  <b>XW</b> NER - XW (6 : 1) MTW - XW (2 : 1)  <b>XR</b> MITSIB - XR (1 : 1 @ 0.70 Baht)  <b>XE</b> MBK-W2 (1 : 1.1091 @ 2.7047 Baht)	<b>22</b> <b>XD</b> BBL (5.00 Baht)  <b>XE</b> RWI-W3 (1 : 1 @ 1.50 Baht)	<b>23</b> <b>XD</b> TISCO-P (5.75 Baht) TISCO (5.75 Baht) TIDLOR (27 : 1 Share) TIDLOR (0.2698 Baht) SAPPE (2.18 Baht) DTCI (0.25 Baht)  <b>XE</b> SAMTEL-W1 (1 : 1.005 @ 11.936 Baht) SAMART-W3 (1 : 1 @ 10.00 Baht)	<b>24</b> <b>XD</b> WHAUP (0.1925 Baht) TM (0.033 Baht) QH (0.10 Baht) BUI (4 : 1 Share) BUI (0.30 Baht)	<b>25</b> <b>XD</b> TPS (0.18 Baht) TKC (0.15 Baht) SPA (2 : 1 Share) SPA (0.01389 Baht) NYT (0.36 Baht) NSL (0.35 Baht) MFC (1.30 Baht) KKP (1.75 Baht) BGC (0.08 Baht) ANI (0.05 Baht) AMARC (0.039 Baht)
<b>XD</b> SUN (5 : 1 Share) SUN (0.25 Baht) SORKON (0.20 Baht) SKR (0.09 Baht) SAK (0.15 Baht) RSP (0.13 Baht) RPH (0.19 Baht) PJW (0.06 Baht) NAT (0.025 Baht) MTC (0.21 Baht) LHFG (0.03 Baht) BAM (0.38 Baht) APCO (0.18 Baht)  <b>XE</b> RS-W4 (1 : 1.215 @ 23.86 Baht) MILL-W6 (1 : 1.195 @ 1.256 Baht)	<b>29</b> <b>XW</b> TFG - XW (10 : 1) BC - XW (10 : 1)  <b>XD</b> WACOAL (0.70 Baht) TPCS (0.65 Baht) TPCCH (0.40 Baht) TFG (0.01 Baht) STEG19 (- Baht) SCG (0.05 Baht) SAMCO (0.03 Baht) RPC (0.04 Baht) PREB (0.40 Baht) PDJ (0.10 Baht) MFEC (0.40 Baht) MENA (0.03 Baht) MEB (0.65 Baht) KISS (0.09 Baht) III (0.18 Baht) GYT (7.00 Baht) CM (0.09 Baht) BRI (0.603 Baht) BJC (0.65 Baht) BBIK (1 : 0.837 Share) BBIK (0.3815 Baht) ASW (0.25 Baht) APP (0.15 Baht)	<b>30</b>		

**Remark**
**ND** - No dividend  
**XD** - Cash Dividend

**XD (ST)** - Stock Dividend  
**XR** - Rights for Common

**XW** - Rights for Warrant  
**XT** - Rights for Transferable Subscription Right

ปฏิทินหุ้น

May 2024

Monday	Tuesday	Wednesday	Thursday	Friday	
		1	2	3	
		<p><b>XD</b>                      WIIK (0.06 Baht)                      TWPC (0.091 Baht)                      TNL (0.30 Baht)                      THIP (1.65 Baht)                      SST (0.01 Baht)                      SRS (0.02 Baht)                      SRICHA (0.25 Baht)                      SPI (0.60 Baht)                      SPC (1.40 Baht)                      SINO (0.014423 Baht)                      SICT (0.035 Baht)                      SC (0.16 Baht)                      SAUCE (1.72 Baht)                      PR9 (0.30 Baht)                      PAF (0.0102 Baht)                      OSP (0.45 Baht)                      NETBAY (0.8983 Baht)                      MOSH (0.60 Baht)                      MOONG (0.12 Baht)                      MODERN (0.09 Baht)                      MIINT (0.32 Baht)                      MCA (0.045 Baht)                      LPH (0.09 Baht)                      KCG (0.30 Baht)                      JUBILE (0.25 Baht)                      HUMAN (0.14 Baht)                      HTC (0.56 Baht)                      FTE (0.10 Baht)                      FPI (0.04 Baht)                      DTCENT (20 : 1 Share)                      DTCENT (0.048507280619 Baht)                      BRR (0.20 Baht)                      BIS (0.07 Baht)                      BCH (0.25 Baht)                      AURA (0.31 Baht)                      ALLUON (8.00 Baht)                      AHC (0.63 Baht)                      ACG (0.0133 Baht)                      AAI (0.18 Baht)</p> <p><b>XW</b>                      WIIK - XW (3 : 1)</p>	<p><b>XD</b>                      WP (0.28 Baht)                      UBA (0.048 Baht)                      TRT (0.21 Baht)                      TRP (0.30 Baht)                      TPBI (0.25 Baht)                      THREL (61 : 1 Share)                      THREL (0.07 Baht)                      TGE (0.0026 Baht)                      TC (0.10 Baht)                      SSF (0.3704 Baht)                      SO (0.20 Baht)                      SEAFCO (10 : 1 Share)                      SEAFCO (0.09 Baht)                      SABINA (0.67 Baht)                      ROJNA (0.40 Baht)                      ROCK (0.50 Baht)                      RBF (0.175 Baht)                      PL (0.11 Baht)                      PIMO (0.03 Baht)                      PF (0.013 Baht)                      PCC (0.14 Baht)                      ONEE (0.13 Baht)                      NOBLE (0.118 Baht)                      LPH (1.35 Baht)                      LH (0.30 Baht)                      L&amp;E (0.04 Baht)                      KWM (0.058 Baht)                      IVL (0.175 Baht)                      INET (0.116 Baht)                      IND (0.015 Baht)                      ICC (3.9081391335 : 1 Share)                      ICC (1.14412374641 Baht)                      DMT (0.15 Baht)                      D (0.06 Baht)                      CRC (0.55 Baht)                      CPR (0.116 Baht)                      CHG (0.05 Baht)                      BE8 (0.23 Baht)</p> <p><b>XW</b>                      INET - XW (5 : 1)                      CGH - XW (3 : 2)</p> <p><b>XR</b>                      CGH - XR (10 : 1 @ 1.00 Baht)</p>		
	6	7	8	9	
	<p><b>XD</b>                      VIBHA (0.05 Baht)                      VENTURE19 (- Baht)                      TPA (0.25 Baht)                      TNPC (0.018 Baht)                      TFMAMA (2.17 Baht)                      TACC (0.19 Baht)                      SWC (10 : 1 Share)                      SWC (0.005555556 Baht)                      SSP (0.10 Baht)                      SPALI (0.75 Baht)                      SNNP (0.25 Baht)                      SM (0.03 Baht)                      SITHAI (0.04 Baht)                      SELIC (0.03273 Baht)                      SCN (0.0124 Baht)                      SALEE (0.035 Baht)                      SAFE (0.15 Baht)                      S&amp;J (2.25 Baht)                      PFM (0.26 Baht)                      PRAPAT (25 : 1 Share)                      PRAPAT (0.04 Baht)                      PRAKIT (1.00 Baht)                      ORN (0.05 Baht)                      OCC (0.07 Baht)                      NNCL (0.06 Baht)                      NL (0.12082 Baht)                      MGT (0.07 Baht)                      MATI (0.25 Baht)                      KTMS (0.014 Baht)                      JDF (0.04 Baht)                      ITEL (0.0696 Baht)                      IP (8 : 5 Share)                      IP (0.0348 Baht)                      ILINK (0.39 Baht)                      EKH (40 : 1 Share)                      EKH (0.30 Baht)                      EASON (0.05 Baht)                      DEXON (0.052 Baht)                      CSS (0.02 Baht)                      CSR (1.57 Baht)                      CPANEL (0.16 Baht)                      CPALL (1.00 Baht)                      COLOR (0.03 Baht)                      CKP (0.085 Baht)                      CIVIL (0.012 Baht)                      CH (0.04 Baht)                      BLA (0.20 Baht)                      BEC (0.06 Baht)                      BAY (0.45 Baht)                      AU (0.21 Baht)                      ASIAN (0.29 Baht)                      ASEFA (0.19 Baht)                      AMATAV (1 : 0.14 Share)                      AMATAV (0.01235 Baht)</p> <p><b>XE</b>                      FLOYD-W1 (1 : 1.111 @ 1.80 Baht)                      CGH-W4 (1 : 1 @ 1.25 Baht)</p>	<p><b>XD</b>                      TRU (0.20 Baht)                      TOA (0.35 Baht)                      TLI (0.50 Baht)                      SHANG (1.00 Baht)                      SCAP (50 : 1 Share)                      SCAP (0.0023 Baht)                      SAWAD (10 : 1 Share)                      SAWAD (0.0115 Baht)                      PPM (0.058 Baht)                      PIN (0.59 Baht)                      PCSGH (0.20 Baht)                      ORI (0.30 Baht)                      FLOYD (9 : 1 Share)                      FLOYD (0.006172839 Baht)                      FE (8.50 Baht)                      EASTW (0.05 Baht)                      CENTEL (0.42 Baht)                      BAFS (0.14 Baht)                      AYUD (1.67 Baht)                      AFROW (0.25 Baht)                      AP (0.70 Baht)                      AMARIN (0.18 Baht)</p> <p><b>XW</b>                      WAVE - XW (2 : 1)                      EMC - XW (2 : 1)</p> <p><b>XR</b>                      WAVE - XR (4 : 1 @ 0.14 Baht)                      EMC - XR (1 : 1 @ 0.07 Baht)                      AJ - XR (5.1765 : 1 @ 5.869 Baht)</p> <p><b>XE</b>                      RT-W1 (1.05633 : 1 @ 1.278 Baht)                      AQUA-W3 (1 : 1 @ 1.20 Baht)</p>	<p><b>XD</b>                      WHA (0.117 Baht)                      TPAC (0.45 Baht)                      TOPP (6.68 Baht)                      TBN (0.14 Baht)                      SSSC (0.222 Baht)                      SMIT (0.14 Baht)                      SK (0.05 Baht)                      SJWD (0.25 Baht)                      SENX (0.00829 Baht)                      PG (0.20 Baht)                      M (1.00 Baht)                      KUMWEL (0.05 Baht)                      HPT (0.016 Baht)                      GTB (0.04 Baht)                      FVC (0.01 Baht)                      CCP (0.01 Baht)                      AWC (0.05 Baht)                      AMATA (0.40 Baht)                      ALLA (0.12 Baht)                      AKR (0.065 Baht)                      A5 (0.05 Baht)</p> <p><b>XW</b>                      VIH - XW (2 : 1)</p> <p><b>XR</b>                      VIH - XR (15 : 1 @ 8.00 Baht)</p>	<p><b>XD</b>                      UMI (0.03 Baht)                      SIAM (0.01 Baht)                      SENA (0.234214 Baht)                      NEW (2.30 Baht)                      KAMART (5 : 1 Share)                      KAMART (0.112 Baht)                      ILM (0.75 Baht)                      GABLE (0.289 Baht)                      CHARAN (1.25 Baht)</p> <p><b>XW</b>                      ACC - XW (3 : 1)</p>	

Remark

ND - No dividend  
 XD - Cash Dividend

XD (ST) - Stock Dividend  
 XR - Rights for Common

XW - Rights for Warrant  
 XT - Rights for Transferable Subscription Right

## ปฏิทินหุ้น

May 2024

Monday	Tuesday	Wednesday	Thursday	Friday
	13	14	15	16
<b>XD</b> PB (1.14 Baht)	<b>XD</b> SMT (0.07 Baht)	<b>XD</b> MSFT80X (0.00997 Baht)  <b>XR</b> FML - XR (9.38 : 1 @ 0.42 Baht)		
	20	21	22	23
<b>XR</b> INSURE - XR (10 : 2 @ 105.00 Baht)			<b>XR</b> CHASE - XW (10 : 1 )	
	27	28	29	30
				31

**Remark**

**ND** - No dividend  
**XD** - Cash Dividend

**XD (ST)** - Stock Dividend  
**XR** - Rights for Common

**XW** - Rights for Warrant  
**XT** - Rights for Transferable Subscription Right

## CG Rating 2023 Companies with CG Rating



AAV	ADVANC	AF	AH	AIRA	AKP	AKR	ALT	AMA	AMATA	AMATAV	ANAN	AOT	AP
ARIP	ARROW	ASP	AUCT	AWC	AYUD	BAFS	BANPU	BAY	BBL	BCP	BCPG	BDMS	BEM
BGC	BGRIM	BIZ	BKI	BOL	BPP	BRR	BTS	BTW	BWG	CENTEL	CFRESH	CHEWA	CHO
CIMBT	CK	CKP	CM	CNT	COM7	COMAN	COTTO	CPALL	CPF	CPI	CPN	CRC	CSS
DDD	DELTA	DEMCO	DRT	DTAC	DUSIT	EA	EASTW	ECF	ECL	EE	EGCO	EPG	ETC
FPI	FPT	FSMART	GBX	GC	GCAP	GFPT	GGC	GLAND	GLOBAL	GPI	GPSC	GRAMMY	GULF
GUNKUL	HANA	HARN	HMPRO	ICC	ICHI	III	ILINK	ILM	INTUCH	IP	IRPC	ITEL	IVL
JWD	K	KBANK	KCE	KKP	KSL	KTB	KTC	LALIN	LANNA	LH	LHFG	LIT	LPN
MACO	MAJOR	MAKRO	MALEE	MBK	MC	MCOT	METCO	MFEC	MINT	MONO	MOONG	MSC	MST
MTC	MVP	NCL	NEP	NER	NKI	NOBLE	NSI	NVD	NWR	NYT	OISHI	OR	ORI
OSP	OTO	PAP	PCSGH	PDG	PDJ	PG	PHOL	PLANB	PLANET	PLAT	PORT	PPS	PR9
PREB	PRG	PRM	PROUD	PSH	PSL	PTG	PTT	PTTEP	PTTGC	PYLON	Q-CON	QH	QTC
RATCH	RS	S	S & J	SAAM	SABINA	SAMART	SAMTEL	SAT	SC	SCB	SCC	SCCC	SCG
SCGP	SCM	SDC	SEAFCO	SEA OIL	SE-ED	SELIC	SENA	SENAJ	SHR	SIRI	SIS	SITHAI	SMK
SIMPC	SNC	SONIC	SPALI	SPI	SPRC	SPVI	SSSC	SST	STA	STEC	STI	SUN	SUSCO
SUTHA	SVI	SYMC	SYNTEC	TACC	TASCO	TCAP	TEAMG	TFMAMA	TGH	THANA	THANI	THCOM	THG
THIP	THRE	THREL	TIPCO	TIPH	TISCO	TK	TKT	TMT	TNDT	TNITY	TOA	TOP	TPBI
TQM	TRC	TRU	TRUE	TSC	TSR	TSTE	TSTH	TTA	TTB	TTCL	TTW	TU	TVD
TVI	TVO	TWPC	U	UAC	UBIS	UV	VGI	VIH	WACOAL	WAVE	WHA	WHAUP	WICE
WINNER	ZEN												



2S	7UP	ABICO	ABM	ACE	ACG	ADB	AEONTS	AGE	AHC	AIT	ALL	ALLA	ALUCON
AMANAH	AMARIN	APCO	APCS	APURE	AQUA	ASAP	ASEFA	ASIA	ASIAN	ASIMAR	ASK	ASN	ATP30
B	BA	BAM	BC	BCH	BEC	BEYOND	BFIT	BJC	BJCHI	BLA	BR	BROOK	CBG
CEN	CGH	CHARAN	CHAYO	CHG	CHOTI	CHOW	CI	CIG	CMC	COLOR	CPL	CPW	CRD
CSC	CSP	CWT	DCC	DCON	DHOUSE	DOD	DOHOME	DV8	EASON	EFORL	ERW	ESSO	ESTAR
ETE	FE	FLOYD	FN	FNS	FORTH	FSS	FTE	FVC	GEL	GENCO	GJS	GYT	HEMP
HPT	HTC	HYDRO	ICN	IFS	IMH	IND	INET	INSET	INSURE	IRC	IRCP	IT	ITD
J	JAS	JCK	JCKH	JMART	JMT	KBS	KCAR	KEX	KGI	KIAT	KISS	KOOL	KTIS
KUMWEL	KUN	KWC	KWM	L&E	LDC	LEO	LHK	LOXLEY	LRH	LST	M	MATCH	MBAX
MEGA	META	MFC	MGT	MICRO	MILL	MITSIB	MK	MODERN	MTI	NBC	NCAP	NCH	NETBAY
NEX	NINE	NRF	NTV	OCC	OGC	PATO	PB	PICO	PIMO	PJW	PL	PM	PMTA
PPP	PPPM	PRIME	PRIN	PRINC	PSG	PSTC	PT	PTECH	QLT	RBF	RCL	RICHY	RML
ROJNA	RPC	RT	RWI	S11	SA	SAK	SALEE	SAMCO	SANKO	SAPPE	SAWAD	SCI	SCN
SCP	SE	SFLEX	SFP	SFT	SGF	SIAM	SINGER	SKE	SKN	SKR	SKY	SLP	SMT
SMT	SNP	SO	SORKON	SPA	SPC	SPCG	SR	SRICHA	SSC	SSF	STANLY	STGT	STOWER
STPI	SUC	SWC	SYNEX	TAE	TAKUNI	TCC	TCMC	TEAM	TFG	TFI	TIGER	TITLE	TKN
TKS	TM	TMC	TMD	TMI	TMILL	TNL	TNP	TOG	TPA	TPAC	TPCS	TPS	TRITN
TRT	TSE	TVT	TWP	UEC	UMI	UOBKH	UP	UPF	UPOIC	UTP	VCOM	VL	VPO
VRANDA	WGE	WIJK	WP	XO	XPG	YUASA							



A	AI	AIE	AJ	ALPHAX	AMC	APP	AQ	ARIN	AS	AU	B52	BEAUTY	BGT
BH	BIG	BLAND	BM	BROCK	BSBM	BSM	BTNC	BYD	CAZ	CCP	CGD	CITY	CMAN
CMO	CMR	CPT	CRANE	CSR	D	EKH	EMC	EP	F&D	FMT	GIFT	GLOCON	GREEN
GSC	GTB	HTECH	HUMAN	IHL	IIG	INGRS	INOX	JAK	JR	JTS	JUBILE	KASET	KCM
KK	KKC	KWI	KYE	LEE	LPH	MATI	M-CHAI	MCS	MDX	MJD	MORE	MUD	NC
NDR	NFC	NNCL	NOVA	NPK	NUSA	PAF	PF	PK	PLE	PPM	PRAKIT	PRAPAT	PRECHA
PTL	RJH	RP	RPH	RSP	SABUY	SGP	SICT	SIMAT	SISB	SK	SMART	SOLAR	SPACK
SPG	SQ	SSP	STARK	STC	SUPER	SVOA	TC	TCCC	THMUI	TNH	TNR	TOPP	TPCH
TIPL	TIPIP	TPLAS	TPOLY	TQR	TTI	TYCN	UKEM	UMS	UNIQ	UPA	UREKA	VIBHA	W
WIN	WORK	WPH	YGG	ZIGA									

## Disclaimer

การเปิดเผยผลการสำรวจของสมาคมส่งเสริมสถาบันกรรมการบริษัทไทย (IOD) ในเรื่องการกำกับดูแลกิจการ (Corporate Governance) นี้ เป็นการดำเนินการตามนโยบายของสำนักงานคณะกรรมการกำกับหลักทรัพย์และตลาดหลักทรัพย์ โดยการสำรวจของ IOD เป็นการสำรวจและประเมินจากข้อมูลของบริษัทจดทะเบียนในตลาดหลักทรัพย์แห่งประเทศไทย และตลาดหลักทรัพย์ เอ็มเอไอ (MAI) ที่มีการเปิดเผยต่อสาธารณะ และเป็นข้อมูลที่ผู้ลงทุนทั่วไปสามารถเข้าถึงได้ ดังนั้น ผลสำรวจดังกล่าวจึงเป็นการนำเสนอในมุมมองของบุคคลภายนอก โดยไม่ได้เป็นการประเมินการปฏิบัติ และมีได้มีการใช้ข้อมูลภายในเพื่อการประเมิน ผลสำรวจดังกล่าวเป็นผลการสำรวจ ณ วันที่ปรากฏในรายงานการกำกับดูแลกิจการของบริษัทจดทะเบียนไทยเท่านั้น ดังนั้น ผลการสำรวจจึงอาจเปลี่ยนแปลงได้ภายหลังวันดังกล่าว หรือเมื่อข้อมูลที่เกี่ยวข้องมีการเปลี่ยนแปลง ทั้งนี้ บริษัทหลักทรัพย์ กรุงศรี จำกัด (มหาชน) มิได้ยืนยัน ตรวจสอบ หรือรับรองถึงความถูกต้องครบถ้วนของผลการสำรวจดังกล่าวแต่อย่างใด



# Anti-corruption Progress Indicator 2023

## Companies that have declared their intention to join CAC

AH	AJ	ALT	APCO	B52	BEC	CHG	CI	CPL	CPR	CPW	CRC	DDD	DHOUSE
DOHOME	ECF	EKH	ETC	EVER	FLOYD	GLOBAL	III	ILM	INOX	JTS	KEX	KUM WEL	LDC
MAJOR	MEGA	NCAP	NOVA	NRF	NUSA	NYT	OR	PIMO	PLE	RS	SAK	SIS	STECH
STGT	SUPER	SVT	TKN	TM1	TQM	TSI	VARO	VCOM	VIBHA	WIN			

## Companies certified by CAC

2S	7UP	ADVANC	AF	AI	AIE	AIRA	AKP	AMA	AMANAH	AMATA	AMATAV	AP	APCS
AQUA	ARROW	AS	ASIAN	ASK	ASP	AWC	AYUD	B	BAFS	BAM	BANPU	BAY	BBL
BCH	BCP	BCPG	BE8	BEYOND	BGC	BGRIM	BKI	BLA	BPP	BROOK	BRR	BSBM	BTS
BWG	CEN	CENTEL	CFRESH	CGH	CHEWA	CHOTI	CHOW	CIG	CIMBT	CM	CMC	COM7	COTTO
CPALL	CPF	CPI	CPN	CSC	DCC	DELTA	DEMCO	DIMET	DRT	DTAC	DUSIT	EA	EASTW
ECL	EGCO	EP	EPG	ERW	ESTAR	ETE	FE	FNS	FPI	FPT	FSMART	FSS	FTE
GBX	GC	GCAP	GEL	GFPT	GGC	GJS	GPI	GPSC	GSTEEL	GULF	GUNKUL	HANA	HARN
HEMP	HENG	HMPRO	HTC	ICC	ICI	IFS	ILINK	INET	INSURE	INTUCH	IRC	IRPC	ITEL
IVL	JKN	JR	K	KASET	KBANK	KBS	KCAR	KCE	KGI	KKP	KSL	KTB	KTC
KWI	L&E	LANNA	LH	LHFG	LHK	LPN	LRH	M	MAKRO	MALEE	MATCH	MBAX	MBK
MC	MCOT	META	MFC	MFEC	MILL	MINT	MONO	MOONG	MSC	MST	MTC	MTI	NATION
NBC	NEP	NINE	NKI	NOBLE	NOK	NSI	NWR	OCC	OGC	ORI	PAP	PATO	PB
PCSGH	PDG	PDJ	PG	PHOL	PK	PL	PLANB	PLANET	PLAT	PM	PPP	PPPM	PPS
PR9	PREB	PRG	PRINC	PRM	PROS	PSH	PSL	PSTC	PT	PTG	PTT	PTTEP	PTTGC
PYLON	Q-CON	QH	QLT	QTC	RATCH	RML	RWI	S&J	SAAM	SABINA	SAPPE	SAT	SC
SCB	SCC	SCCC	SCG	SCGP	SCM	SCN	SEAOIL	SE-ED	SELIC	SENA	SGP	SINGER	SIRI
SITHAI	SKR	SMIT	SMK	SMPC	SNC	SNP	SORKON	SPACK	SPALI	SPC	SPI	SPRC	SRICHA
SSP	SSP	SSSC	SST	STA	STOWER	SUSCO	SVI	SYMC	SYNTEC	TAE	TAKUNI	TASCO	TCAP
TCMC	TFG	TFI	TFMAMA	TGH	THANI	THCOM	THIP	THRE	THREL	TIDLOR	TIPCO	TISCO	TKS
TKT	TMILL	TMT	TNITY	TNL	TNP	TNR	TOG	TOP	TOPP	TPA	TPCS	TPP	TRU
TRUE	TSC	TSTE	TSTH	TTA	TTB	TTCL	TU	TVD	TVI	TVO	TWPC	U	UBE
UBIS	UEC	UKEM	UOBKH	UPF	UV	VGI	VIH	WACOAL	WHA	WHAUP	WICE	WIJK	XO
YUASA	ZEN	ZIGA											

## N/A

3K-BAT	A	A5	AAV	ABICO	ABM	ACAP	ACC	ACE	ACG	ADB	ADD	AEONTS	AFC
AGE	AHC	AIT	AJA	AKR	ALL	ALLA	ALPHAX	ALUCON	AMARIN	AMC	AMR	ANAN	AOT
APEX	APP	APURE	AQ	ARIN	ARIP	ASAP	ASEFA	ASIA	ASIMAR	ASN	ASW	ATP30	AU
AUCT	BA	BBGI	BBIK	BC	BCT	BDMS	BEAUTY	BEM	BFIT	BGT	BH	BIG	BIOTECH
BIS	BIZ	BJC	BJCHI	BKD	BLAND	BLESS	BLISS	BM	BOL	BR	BRI	BROCK	BSM
BTNC	BTW	BUI	BYD	CAZ	CBG	CCET	CCP	CEYE	CGD	CHARAN	CHAYO	CHO	CITY
CIVIL	CK	CKP	CMAN	CMO	CMR	CNT	COLOR	COMAN	CPANEL	CPH	CPT	CRANE	CRD
CSP	CSR	CSS	CTW	CV	CWT	D	DCON	DITTO	DMT	DOD	DPAIN	DTCI	DV8
EASON	EE	EFORL	EMC	ESSO	F&D	FANCY	FMT	FN	FORTH	FTI	FVC	GENCO	GIFT
GL	GLAND	GLOCON	GLORY	GRAMMY	GRAND	GREEN	GSC	GTB	GYT	HFT	HL	HPT	HTECH
HUMAN	HYDRO	ICN	IFEC	IHL	IIG	IMH	IND	INGRS	INSET	IP	IRCP	IT	ITD
J	JAK	JAS	JCK	JCHK	JCT	JDF	JMART	JMT	JP	JUBILE	JWD	KAMART	KC
KCC	KCM	KDH	KIAT	KISS	KK	KKC	KOOL	KTIS	KUN	KWC	KWM	KYE	LALIN
LEE	LEO	LIT	LOXLEY	LPH	LST	MACO	MANRIN	MATI	MAX	M-CHAI	MCS	MDX	MENA
METCO	MGT	MICRO	MIDA	MITSIB	MJD	MK	ML	MODERN	MORE	MPIC	MUD	MVP	NC
NCH	NCL	NDR	NER	NETBAY	NEW	NEWS	NEX	NFC	NNCL	NPK	NSL	NTV	NV
NVD	OHTL	OISHI	ONEE	OSP	OTO	PACE	PACO	PAE	PAF	PEACE	PERM	PF	PICO
PIN	PJW	PLUS	PMTA	POLAR	POMPUI	PORT	POST	PPM	PRAKIT	PRAPAT	PRECHA	PRIME	PRIN
PRO	PROEN	PROUD	PSG	PTC	PTECH	PTL	RAM	RBF	RCL	RICHY	RJH	ROCK	ROH
ROJNA	RP	RPC	RPH	RSP	RT	S	S11	SA	SABUY	SAFARI	SALEE	SAM	SAMART
SAMCO	SAMTEL	SANKO	SAUCE	SAWAD	SAWANG	SCI	SCP	SDC	SE	SEAFCO	SECURE	SENAJ	SFLEX
SFP	SFT	SGF	SHANG	SHR	SIAM	SICT	SIMAT	SISB	SK	SKE	SKN	SKY	SLM
SLP	SMART	SMD	SMT	SNNP	SO	SOLAR	SONIC	SPA	SPCG	SPG	SPVI	SQ	SR
SSC	SSS	STANLY	STARK	STC	STEC	STHAI	STI	STP	STPI	SUC	SUN	SUTHA	SVH
SVOA	SWC	SYNEX	TACC	TAPAC	TC	TCC	TCCC	TCJ	TCOAT	TEAM	TEAMG	TEKA	TFM
TGPRO	TH	THAI	THANA	THE	THG	THL	THMUI	TIGER	TIPH	TITLE	TK	TKC	TM
TMC	TMD	TMW	TNDT	TNH	TNPC	TOA	TPAC	TPBI	TPCH	TPIPL	TPIPP	TPLAS	TPOLY
TPS	TQR	TR	TRC	TRITN	TRUBB	TRV	TSE	TSF	TSI	TTI	TTT	TTW	TTW
TVT	TWP	TWZ	TYCN	UAC	UMI	UMS	UNIQ	UP	UPA	UPOIC	UREKA	UTP	UVAN
VL	VNG	VPO	VRANDA	W	WAVE	WFX	WGE	WINMED	WINNER	WORK	WORLD	WP	WPH
XPG	YGG												
YUASA													

## Disclaimer

การเปิดเผยผลการประเมินดัชนีชี้วัดความคืบหน้าการป้องกันการมีส่วนเกี่ยวข้องกับการทุจริตคอร์รัปชัน (Anti-Corruption Progress Indicators) ของบริษัทจดทะเบียนในตลาดหลักทรัพย์แห่งประเทศไทยซึ่งจัดทำโดยสถาบันไทยพัฒน์ เป็นการดำเนินการตามนโยบายและตามแผนพัฒนาความยั่งยืนสำหรับบริษัทจดทะเบียนของสำนักงานคณะกรรมการกำกับหลักทรัพย์และตลาดหลักทรัพย์ โดยผลการประเมินดังกล่าวของสถาบันไทยพัฒน์ อาศัยข้อมูลที่ได้รับจากบริษัทจดทะเบียนตามที่บริษัทจดทะเบียนได้ระบุในแบบแสดงข้อมูลเพื่อการประเมิน Anti-Corruption ซึ่งได้อ้างอิงข้อมูลจากแบบแสดงรายการข้อมูลประจำปี (แบบ 56-1) รายงานประจำปี (แบบ 56-2) หรือในเอกสารและหรือรายงานอื่นที่เกี่ยวข้องของบริษัทจดทะเบียนนั้น แล้วแต่กรณี ดังนั้น ผลการประเมินดังกล่าวจึงเป็นการนำเสนอในมุมมองของสถาบันไทยพัฒน์ซึ่งเป็นบุคคลภายนอก โดยมีได้เป็นการประเมินการปฏิบัติของบริษัทจดทะเบียนในตลาดหลักทรัพย์แห่งประเทศไทย และมีได้ใช้ข้อมูลภายในเพื่อการประเมิน เนื่องจากผลการประเมินดังกล่าวเป็นเพียงผลการประเมิน ณ วันที่ปรากฏในผลการประเมินเท่านั้น ดังนั้น ผลการประเมินจึงอาจเปลี่ยนแปลงได้ภายหลังวันดังกล่าว หรือเมื่อข้อมูลที่เกี่ยวข้องมีการเปลี่ยนแปลง ทั้งนี้ บริษัทหลักทรัพย์ กรุงศรี จำกัด (มหาชน) มิได้ยืนยัน ตรวจสอบ หรือรับรองความถูกต้องครบถ้วนของผลการประเมินดังกล่าวแต่อย่างใด

## Reference

การเปิดเผยข้อมูลบริษัทที่เข้าร่วมโครงการแนวร่วมปฏิบัติของภาคเอกชนไทยในการต่อต้านทุจริต (Thai CAC) ของสมาคมส่งเสริมสถาบันกรรมการบริษัทไทย (ข้อมูล ณ วันที่ 9 พ.ค. 2565) มี 2 กลุ่ม คือ

- ได้ประกาศเจตนารมณ์เข้าร่วม CAC
- ได้รับการรับรอง CAC

## Research Group

### Investment Strategy

#### อิสระ อรดีดลเชษฐ

Head of Research Group, Macro-strategy  
+662 659 7000 ext. 5001  
Isara.ordeedolchest@krungsrisecurities.com

#### ชัยยศ จีวางกูร

Technical Strategy  
+662 659 7000 ext. 5006  
Chaiyot.jiwangkul@krungsrisecurities.com

#### อาทิตย์ จันทร์สว่าง

Retail Investment Strategy  
+662 659 7000 ext. 5005  
Artit.jansawang@krungsrisecurities.com

#### นลินี ประมาณ

Assistant Strategist  
+662 659 7000 ext. 5011  
Nalinee.praman@krungsrisecurities.com

### Fundamental Research

#### สิริกานท์ กฤษณิพัทธ์

Healthcare, IE, Property Fund/REITs and Utilities (Water)  
+662 659 7000 ext. 5018  
Sirikarn.krisnipat@krungsrisecurities.com

#### ยุวนีย์ พรหมภรณ์

Agribusiness, Food, Beverage and Commerce  
+662 659 7000 ext. 5010  
Yuwanee.prommaporn@krungsrisecurities.com

#### วิษุวัต ใหญ่กว่าวงศ์, CFA

Energy, Petrochemical and Utilities (Power)  
+662 659 7000 ext. 5013  
Wisuwat.yaikwawong@krungsrisecurities.com

#### ศิริลักษณ์ คนไฉ

Tourism, Transportation (Air)  
+662 659 7000 ext. 5016  
Sirilak.konwai@krungsrisecurities.com

#### ปฐวิภาค นาวาวัฒน์

ICT, Media and Transportation (Land)  
+662 659 7000 ext. 5003  
Phatipak.navawatana@krungsrisecurities.com

#### นฤดม มุจลินทร์กุล

Electronic, Automotive, Logistic  
+662 659 7000 ext. 5012  
Naruedom.mujjalinkool@krungsrisecurities.com

#### รัศมีมาน เสริมประเสริฐ

Bank, Finance  
+662 659 7000 ext. 5008  
Rasmiman.sermprasert@krungsrisecurities.com

#### พีรพัฒน์ จันทร์ตราสุริยารัตน์

Assistant analyst  
+662 659 7000 ext. 5004  
Peerapat.chantrasuriyarat@krungsrisecurities.com

### Research Support

#### ยุภาวณี เล้าตระกูลชัย

Database  
+662 659 7000 ext. 5002  
Yuphawanee.laotrakunchai@krungsrisecurities.com

#### ยุทธพงษ์ วัฒนาศิริพานิช

Database  
+662 659 7000 ext. 5019  
Yuthapong.wattanasiripanich@krungsrisecurities.com

#### ธนัชพร ทิพย์กาญจนกุล

Database  
+662 659 7000 ext. 5015  
Thanatchaporn.tipkarnjanakoon@krungsrisecurities.com

## Krungsri Securities

### 01 สำนักงานใหญ่

898 อาคารเพลินจิตทาวเวอร์ ชั้น 3  
ถนนเพลินจิต แขวงลุมพินี เขตปทุมวัน กรุงเทพฯ 10330  
โทร. +662 659 7000 โทรสาร. +662 658 5699

### 03 เซ็นทรัลบางนา

589/151 อาคารเซ็นทรัลซิตีทาวเวอร์ ชั้น 27 ถนนเทพ  
รัตน แขวงบางนาเหนือ เขตบางนา กรุงเทพฯ 10260  
โทร. +662 763 2000 โทรสาร. +662 399 1448

### 05 สุพรรณบุรี

249/171-172 หมู่ 5 ถนนเนรแก้ว ตำบลท่าระหัด อำเภอ  
เมืองสุพรรณบุรี จังหวัดสุพรรณบุรี 72000  
โทร. +663 596 7981 โทรสาร. +663 552 2449

### 07 นครปฐม

67/1 ถนนราชดำเนิน ตำบลพระปฐมเจดีย์ อำเภอเมือง  
นครปฐม จังหวัดนครปฐม 73000  
โทร. +663 427 5500-7 โทรสาร. +663 421 8989

### 09 พิษณุโลก

275/1 อาคารธนาคารกรุงศรีอยุธยา จำกัด(มหาชน)  
สาขาพิษณุโลก ถนนพิชัยสงคราม ตำบลในเมือง อำเภอ  
เมืองพิษณุโลก จังหวัดพิษณุโลก 65000  
โทร. +665 530 3360 โทรสาร. +665 530 2580

### 11 หาดใหญ่

90-92-94 อาคารธนาคารกรุงศรีอยุธยา จำกัด (มหาชน)  
สาขาหาดใหญ่ ถนนนิพัทธ์อุทิศ 1 ตำบลหาดใหญ่ อำเภอ  
หาดใหญ่ จังหวัดสงขลา 90110  
โทร. +667 422 1229 โทรสาร. +667 422 1411

### 02 เอ็มโพเรียม

622 เอ็มโพเรียมทาวเวอร์ ชั้น 10 ถนนสุขุมวิท 24  
แขวงคลองตัน เขตคลองเตย กรุงเทพฯ 10110  
โทร. +662 695 4539-40 โทรสาร. +662 695 4599

### 04 พระราม 2

356, 358, 360 ชั้น 4 ถนนพระราม 2 แขวงสามตำ  
เขตบางขุนเทียน กรุงเทพฯ 10150  
โทร. +662 013 7145 โทรสาร. +662 895 9557

### 06 ชลบุรี

64/17 ถนนสุขุมวิท ตำบลบางปลาสร้อย  
อำเภอเมืองชลบุรี จังหวัดชลบุรี 20000  
โทร. +663 312 6 580 โทรสาร. +663 312 6588

### 08 เชียงใหม่

70 อาคารธนาคารกรุงศรีอยุธยา จำกัด(มหาชน)  
สาขาประตูช้างเผือก ถนนช้างเผือก ตำบลศรีภูมิ  
อำเภอเมืองเชียงใหม่ จังหวัดเชียงใหม่ 50200  
โทร. +665 321 9234 โทรสาร. +665 321 9247

### 10 ขอนแก่น

114 อาคารธนาคารกรุงศรีอยุธยา จำกัด(มหาชน) สาขา  
ขอนแก่น ถนนศรีจันทร์ ตำบลในเมือง อำเภอเมืองขอนแก่น  
จังหวัดขอนแก่น 40000  
โทร. +664 322 6120 โทรสาร. +664 322 6180

### คำแนะนำการลงทุน

**ซื้อ:** หุ้นที่คาดหวังอัตราผลตอบแทนรวมจากการลงทุนเกินกว่า 10% ภายในระยะเวลา 1 ปีข้างหน้า

**ถือ:** หุ้นที่คาดหวังอัตราผลตอบแทนรวมจากการลงทุนระหว่าง -10% ถึง 10% ภายในระยะเวลา 1 ปีข้างหน้า

**ขาย:** หุ้นที่คาดหวังอัตราผลตอบแทนรวมจากการลงทุนน้อยกว่า -10% ภายในระยะเวลา 1 ปีข้างหน้า