



AdWords Editor

De gratis toepassing van Google voor het offline beheren van uw AdWords-campagnes.

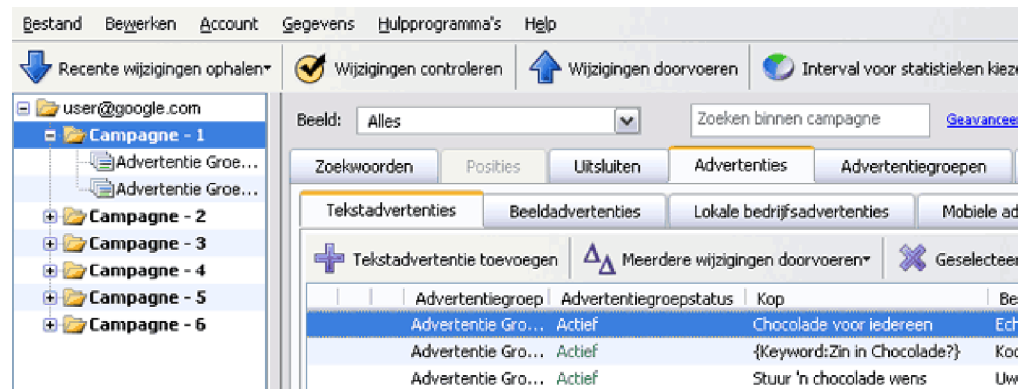
Voordelen

- Offline werken en uw wijzigingen vervolgens op elk gewenst moment uploaden.
- Grote hoeveelheden wijzigingen (zoals biedingen bijwerken of zoekwoorden toevoegen) doorvoeren in slechts enkele stappen.
- Items kopiëren of verplaatsen tussen advertentiegroepen, campagnes en accounts.
- Snel en gemakkelijk in uw account navigeren.
- Voorgestelde wijzigingen rondsturen en feedback van andere gebruikers ontvangen.

Ga naar
<http://google.com/support/adwordseeditor>
 voor meer informatie.

AdWords Editor biedt vele functies en bewerkingshulpprogramma's, maar het basisprincipe is eenvoudig: download uw account, breng wijzigingen aan en upload vervolgens de gewijzigde campagnes.

Als u veel campagnes heeft of meerdere accounts beheert, kan AdWords Editor u tijd besparen en de efficiëntie verhogen. U kunt gedetailleerde zoekacties uitvoeren in campagnes, snel meerdere wijzigingen aanbrengen en andere mensen voorgestelde wijzigingen toesturen voordat u ze doorvoert.



Meerdere bewerkingen in één keer uitvoeren. Nadat u uw campagnes heeft gedownload, kunt u verschillende items in één keer toevoegen of bewerken, zoals zoekwoorden, advertenties, biedingen, URL's en dergelijke. Naast de functies voor het toevoegen/bijwerken van meerdere items in het menu Gegevens beschikt u verder over de volgende functies:

- Selecteer meerdere items in de gegevensweergave en klik vervolgens op de links voor geavanceerde URL- of biedingswijzigingen onder aan het tabblad.
- Ga naar het **menu Bewerken > Tekst vervangen** om tekst in geselecteerde items te zoeken en te vervangen.
- Ga naar het **menu Bewerken > Tekst toevoegen** om tekst toe te voegen aan alle geselecteerde rijen in een kolom, voor of na de bestaande tekst.

Kopiëren en plakken. Kopieer of knip en plak items tussen advertentiegroepen, tussen campagnes of zelfs tussen accounts. Naast de basisfuncties voor knippen, kopiëren en plakken die beschikbaar zijn in het menu Bewerken, beschikt u bovendien over de volgende opties:

- Verplaats een item naar een andere positie in de verkenner door middel van **slepen en neerzetten**.
- Ga naar het **menu Bewerken > Speciaal kopiëren** om alleen zoekwoordtekst of positie-URL's te kopiëren.
- Ga naar het **menu Bewerken > Speciaal plakken** om dezelfde items op meerdere plaatsen te plakken.
- Ga naar het **menu Hulpprogramma's > Zoekwoorden groeperen** om zoekwoorden in advertentiegroepen op basis van gemeenschappelijke onderwerpen in te delen.

Wist u dat...

- voordat u wijzigingen doorvoert of een bestand deelt, u op **Recente wijzigingen ophalen** kunt klikken om er zeker van te zijn dat u met de laatste versie van uw campagnes werkt. Gebruik bovendien de optie 'Inclusief minimum-CPC-biedingen' ten minste eenmaal per week.
- U kunt voorkeuren voor het downloaden en verbergen van verwijderde items instellen in het **menu Hulpprogramma's > Instellingen**.
- Als u graag in spreadsheets werkt, kunt u gegevens van AdWords Editor naar een spreadsheet kopiëren, wijzigingen aanbrengen en vervolgens de gegevens rechtstreeks in het juiste hulpprogramma **Meerdere wijzigingen doorvoeren** plakken.
- U kunt **Dubbele zoekwoorden zoeken** (in het menu 'Hulpprogramma's') gebruiken om te zoeken naar dubbele zoekwoorden in uw account.

Neem deel aan het AdWords Editor-forum:
<http://groups.google.com/group/adwords-editor-forum>

Op fouten controleren of verzoeken tot vrijstelling indienen.

- **Markeringen** voor fouten en waarschuwingen laten u automatisch weten dat er essentiële informatie voor een campagne ontbreekt of dat de campagne wegens een ander probleem mogelijk niet wordt geplaatst.
- U kunt desgewenst **meerdere verzoeken tot vrijstelling** in één keer indienen door de betreffende items te selecteren en het verzoek tot vrijstelling in te voeren.

Accountprestaties evalueren. Download statistieken met de knop **Statistieken weergeven** en sorteer de statistieken vervolgens op verschillende manieren. Bovendien kunt u:

- Statistieken exporteren met het **menu Bestand > Exporteren naar CSV**.
- **Geavanceerd zoeken** gebruiken om items te zoeken die voldoen (of juist niet voldoen) aan bepaalde drempelwaarden. Voorbeeld: zoek alle inactieve zoekwoorden, selecteer alles in de gegevensweergave en klik vervolgens op de link **Geavanceerde biedingswijzigingen** om de biedingen te verhogen.
- U kunt desgewenst het verwijderen van tekstadvertenties ongedaan maken en deze activeren. Selecteer de advertenties en selecteer vervolgens **Actief** in het vervolgkeuzemenu 'Status'.
- Ga naar het **menu Bestand > Exporteren om te archiveren** om een momentopname van uw account op te slaan terwijl u experimenteert met varianten van uw advertenties of zoekwoorden. Gebruik later het **menu Bestand > Momentopname van account importeren** om uw eerdere instellingen te herstellen.

Met anderen samenwerken. Deel wijzigingen en opmerkingen met controleurs. Het **menu Bestand** bevat diverse export- en importopties, zoals:

- **Exporteren naar HTML:** hiermee maakt u de weergave van uw campagnestructuur leeg (ook niet-verzonden wijzigingen worden gewist).
- **Exporteren om te delen:** hiermee kunt u uw wijzigingen en opmerkingen delen met andere gebruikers van AdWords Editor.

Sneltoetsen gebruiken. Hieronder ziet u een overzicht van enkele sneltoetsen die u kunt gebruiken om effectiever te werken. Een volledige lijst is beschikbaar in het AdWords Editor Helpcentrum: <http://www.google.com/support/adwordseditor>

Downloaden en plakken

Ctrl+O	Account openen
Ctrl+R	Recente accountwijzigingen ophalen
Ctrl+Alt+R	Recente wijzigingen ophalen met minimum-CPC-biedingen
Ctrl+S	Wijzigingen doorvoeren

Basisnavigatie en zoeken

Ctrl+Shift+F	Geavanceerde zoekfunctie openen
Tab	Eén cel naar rechts
Shift+Tab	Eén cel naar links
Alt+pijl naar rechts/links	Van verkenner naar gegevensweergave gaan en vice versa
Ctrl+cijfers	Naar een ander tabblad gaan

Kopiëren en plakken

Ctrl+Shift+C	Alleen zoekwoorden of posities kopiëren
Ctrl+Shift+V	Items in geselecteerde advertentiegroepen plakken

Zoekwoorden en posities

Ctrl+Shift+K	Meerdere zoekwoorden toevoegen of bijwerken
Ctrl+Alt+K	Meerdere zoekwoorden verwijderen
Ctrl+Shift+B	Meerdere posities toevoegen of bijwerken
Ctrl+Alt+B	Meerdere posities verwijderen
Ctrl+Shift+L	Meerdere uitsluitingszoekwoorden toevoegen

Advertenties, advertentiegroepen en campagnes

Ctrl+Shift+T	Meerdere tekstadvertenties toevoegen
Ctrl+Alt+T	Meerdere tekstadvertenties verwijderen
Ctrl+Shift+G	Meerdere advertentiegroepen toevoegen of bijwerken

Deze handleiding heeft betrekking op AdWords Editor 6.0.1. Bepaalde informatie is mogelijk niet van toepassing op oudere versies.

