



RENAULT
Passion for life

Renault Véhicules Utilitaires



Photos non contractuelles



RENAULT
Passion for life

Renault MASTER



Photos non contractuelles

RENAULT MASTER

Gamme extra large

Un modèle adapté à tous les besoins grâce à la diversité produit, qui offre un volume utile allant de 8 m³ jusqu'à 17 m³

Moteur performant

Le moteur Diesel de 2,3 l dCi du Renault Master, vous offre une consommation plus faible et une plus grande autonomie

Design expressif

Robuste et dynamique, la face avant du Renault Master exprime son efficacité

Un véritable espace de travail en cabine

Renault Master est un modèle de fonctionnalité avec ses rangements nombreux, vastes et utiles

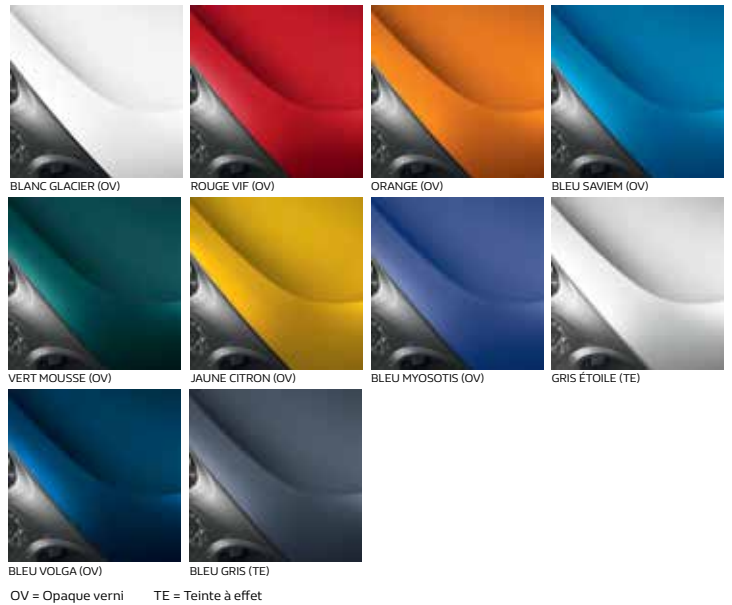
Renault Master vous offre plusieurs possibilités de transformation

Transport personnel, transport scolaire, transport touristique, ambulance, atelier mobile, plateaux ridelles, caisses frigorifiques...

MASTER



■ Teintes



Photos non contractuelles

■ Montée en gamme

	Fourgon Traction	Fourgon Propulsion	Châssis Cabine
Équipements			
ABS / Airbag conducteur	•	•	•
Régulateur de vitesse	•	•	•
Nouvel EPS (grip contrôlé), anti-louvoiement de la remorque, aide au démarrage en côte	•	•	•
Siège conducteur avec accoudoir	•	•	•
Siège passager avec une tablette rotative	•	•	•
Lève-vitres électriques avant	•	•	•
Rétroviseurs extérieurs à double champ de vision	•	•	•
Radio CD-MP3 avec kit mains-libres, Bluetooth®	•	•	•
Porte latérale droite coulissante tôle	•	•	-
Moteur			
Puissance maxi KW (ch)	92 (125)	92 (125)	92 (125)
Puissance fiscale	9	9	9
Boîte de vitesses			
Nombre de rapports	6	6	6
Genre de boîte de vitesses	BVM	BVM	BVM
Consommations NEDC en (L/100 km)			
	8,1	9,4	9,4

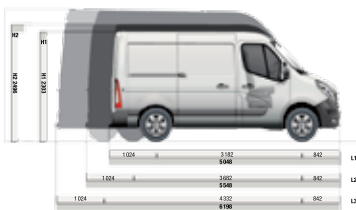
- : Série
- : Non proposé
- Options : Climatisation avant - Porte latérale gauche - Vitres latérales ouvrantes arrière

■ La politique d'entretien

pour chaque 15.000 KM	pour chaque 45.000 KM
Huile + Filtre à huile	Huile + Filtre à huile
Joint vidange	Joint vidange
Filtre à air	Filtre à air
Lave glace	Filtre à gasoil
	Lave glace
La fréquence d'entretien est 15.000 Km	
Chaîne de distribution à vie	

■ Caractéristiques Techniques

FOURGON TRACTION



FOURGON PROPULSION



CHÂSSIS CABINE (SIMPLE - DOUBLE)



CARACTÉRISTIQUES TECHNIQUES	Master L1H1	Master L2H2	Master L3H2	Master L4H2	Master L4H3	Châssis simple cabine	Châssis double cabine
Poids maxi autorisé (kg)	3 500	3 500	3 500	4 500	4 500	3 500	3 500
Volume utile (m ³)	8,0	10,8	13,0	13,9	17,0	•	•
DIMENSIONS							
Longueur hors tout	5 048	5 548	6 198	6 848	6 484	6 193	6 193
Longueur utile	2 530	3 030	3 680	4 383	4 383	•	•
Largeur hors tout	2 070	2 070	2 070	2 070	2 070	2 070	2 070
Largeur utile	1 765	1 765	1 765	1 765	1 765	•	•
Hauteur hors tout	2 303	2 496	2 496	2 449	2 816	2 283	2 301
Hauteur utile	1 700	1 894	1 894	1 894	2 048	•	•
Empattement	3 182	3 682	4 332	4 332	4 332	3 682	3 682



RENAULT
Passion for life

Renault TRAFIC

Fourgon



Photos non contractuelles

RENAULT TRAFIC FOURGON

Un modèle pratique

Moderne et économe, Renault Trafic Fourgon s'adapte à tous vos besoins

Renault Trafic offre plusieurs possibilités de transformation

Ambulance, isotherme, atelier mobile...

TRAFIC Fourgon



Montée en gamme

- ABS avec EBV et assistance au freinage d'urgence
- Airbag conducteur à retenue programmée
- 3 porte-gobelets
- Régulateur et limiteur de vitesse
- Rétroviseurs extérieurs électrique
- Lève-vitres électrique
- Condamnation centralisée des portes par télécommande à radiofréquence
- Condamnation automatique des ouvrants en roulant
- Contrôle dynamique de trajectoire ASR
- Motricité renforcée
- Contrôle anti-louvoiement de la remorque
- Aide au démarrage en côte
- Volant réglable en hauteur et en profondeur
- Bouton Eco-mode
- Ordinateur de bord
- Siège conducteur « confort » avec réglage lombaire et accoudoir
- Anneau d'arrimage au sol renforcé
- Cloison complète tôle
- Porte latérale coulissante tôle côté droit
- Cloison complète tôle
- Roue de secours
- Radio Bluetooth® codée avec commandes au volant, prise USB et prise Jack en façade, prise USB déportée

Options :

- Climatisation
- Porte latérale
- Airbag passager
- Feux antibrouillard

Motorisation

	Trafic Fourgon Diesel
Caractéristiques techniques	Diesel
Motorisation	1.6 dCi 120 ch Twin Turbo
Cylindrée (cm³)	1 598
Puissance maxi kW CEE (ch)	88 kW (120ch)
Puissance fiscale	6
Boîte de vitesses	BVM6
Consommation cycle mixte	7,6
émission CO ₂ (g/km)	199

Teintes



La politique d'entretien

pour chaque 15.000 KM	pour chaque 30.000 KM
Huile + Filtre à huile	Huile + Filtre à huile
Joint vidange	Joint vidange
Filtre à air	Filtre à air
Lave glace	Filtre à gasoil
	Lave glace
Chaîne de distribution à vie	

Spécification techniques



POIDS ET CHARGES FOURGON (KG)

	L1H1	L2H1
Versions	1 200	1 200
PTAC	2 920	3 010
Poids à vide en ordre de marche	1 683	1 736
Charge utile maxi	1 239	1 274
Charge maxi essieu avant		1 585
Charge maxi essieu arrière		1 650
Masse maxi remorquable (freinée / non freinée)		2 000/750

DIMENSIONS FOURGON (MM)

	L1H1	L2H1
Volume utile (m³)	5,2	6
Dimensions extérieures		
Longueur hors-tout	4 999	5 399
Largeur hors-tout / avec rétroviseurs	1 956/2 283	1 956/2 283
Hauteur à vide	1 971	1 971
Empattement	3 098	3 498
Porte à faux avant	933	933
Porte à faux arrière	968	968

Zone de chargement

	L1H1	L2H1
Largeur x longueur de la trappe de cloison	510 x 222	
Longueur utile au plancher	2 537	2 937
Longueur utile au plancher (incluant la zone sous banquette)	2 950	3 350
Longueur utile au plancher (incluant la cave à pied)	3 750	4 150
Longueur utile à 400 mm du plancher	2 537	2 937
Longueur utile à 1 m du plancher	2 250	2 650
Largeur intérieure maxi	1 662	1 662
Largeur entre les passages de roues	1 268	1 268
Hauteur utile	1 387	1 387
Porte(s) latérale(s) coulissante(s)		
Largeur entrée porte latérale coulissante à 600 mm du plancher	907	907
Largeur entrée porte latérale coulissante à 100 mm du plancher	1 030	1 030
Hauteur entrée porte latérale coulissante	1 284	1 284
Porte arrière		
Largeur entrée à 70 mm du plancher	1 391	1 391
Hauteur entrée	1 320	1 320
Seuil de chargement	552	552
Garde au sol	160	160



RENAULT
Passion for life

Renault TRAFIC

Passenger 9 places



Photos non contractuelles

RENAULT TRAFIC PASSENGER 9 PLACES

Voyager tout confort

Renault Trafic Passenger destiné aux transports de personnes en disposition 9 places, avec un niveau de consommation compétitif

Confort intérieur

Trafic optimise votre confort grâce à un niveau d'équipement supérieur : finitions élégantes, sièges confortables et plusieurs rangements

TRAFIC Passenger

9 places



Montée en gamme

* Version L1H1 :

ABS avec EBV et assistance au freinage d'urgence.
Airbag conducteur et passager.
ESP.
Motricité renforcée et aide au démarrage en côte.
Ordinateur de bord.
Carte de démarrage avec condamnation centralisée des portes.
Lève-vitres avant électriques.
Siège et volant réglables.
Banquette passager 2 places.
Banquette arrière 1ère rangée avec 3 places.
Banquette arrière 2ème rangée avec 3 sièges.
Régulateur et limiteur de vitesse.
Vitres arrières avec ouverture.
Portes arrières 180° vitrées.

* En plus sur la version L2H1 :

Sièges conducteur et passager confort avec réglage lombaire et accoudoir.
Lève-vitres impulsif côté conducteur.
Climatisation avant et arrière.
Volant cuir.

* En option :

Climatisation avant et arrière sur L1H1.
Projecteurs antibrouillard.
Airbags latéraux.

Motorisation

Caractéristiques techniques	Trafic Passenger
	Diesel
Motorisation	1.6 dCi 120 ch Twin Turbo
Cylindrée (cm ³)	1598
Puissance maxi kW CEE (ch)	88 kW (120ch)
Puissance fiscale	6
Boîte de vitesses	BVM 6
Consommation cycle mixte	6.7
émission CO ₂ (g/km)	174

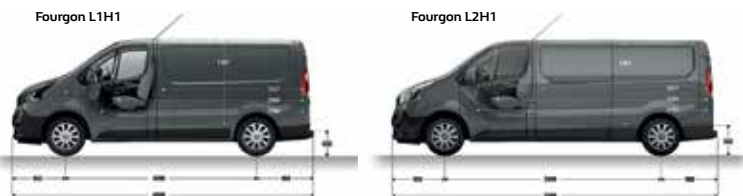
Teintes



La politique d'entretien

pour chaque 15.000 KM	pour chaque 30.000 KM
Huile + Filtre à huile	Huile + Filtre à huile
Joint vidange	Joint vidange
Filtre à air	Filtre à air
Lave glace	Filtre à gasoil
	Lave glace
Chaîne de distribution à vie	

Spécification techniques



POIDS ET CHARGES FOURGON (KG)

	L1H1	L2H1
Versions	1 200	1 200
PTAC	2 920	3 010
Poids à vide en ordre de marche	1 683	1 736
Charge utile maxi	1 239	1 274
Charge maxi essieu avant		1 585
Charge maxi essieu arrière		1 650
Masse maxi remorquable (freinée / non freinée)		2 000/750

DIMENSIONS FOURGON (MM)

	L1H1	L2H1
Volume utile (m ³)	5,2	6
Dimensions extérieures		
Longueur hors-tout	4 999	5 399
Largeur hors-tout / avec rétroviseurs	1 956/2 283	1 956/2 283
Hauteur à vide	1 971	1 971
Empattement	3 098	3 498
Porte à faux avant	933	933
Porte à faux arrière	968	968
Zone de chargement		
Largeur x longueur de la trappe de cloison	510 x 222	
Longueur utile au plancher	2 537	2 937
Longueur utile au plancher (incluant la zone sous banquette)	2 950	3 350
Longueur utile au plancher (incluant la cave à pied)	3 750	4 150
Longueur utile à 400 mm du plancher	2 537	2 937
Longueur utile à 1 m du plancher	2 250	2 650
Largeur intérieure maxi	1 662	1 662
Largeur entre les passages de roues	1 268	1 268
Hauteur utile	1 387	1 387
Porte(s) latérale(s) coulissante(s)		
Largeur entrée porte latérale coulissante à 600 mm du plancher	907	907
Largeur entrée porte latérale coulissante à 100 mm du plancher	1 030	1 030
Hauteur entrée porte latérale coulissante	1 284	1 284
Porte arrière		
Largeur entrée à 70 mm du plancher	1 391	1 391
Hauteur entrée	1 320	1 320
Seuil de chargement	552	552
Garde au sol	160	160



RENAULT
Passion for life

Renault KANGOO

Express



Photos non contractuelles

NOUVEAU KANGOO EXPRESS

Design extérieur expressif

Nouveau Kangoo Express adopte les nouveaux codes du design Renault et s'adapte pour encore mieux répondre à vos besoins professionnels.

Disponible en 2 versions : 2 places / 3 places* avant et une charge utile de 650 à 800 kg.

C'est sûr, il y a forcément un Nouveau Kangoo Express qui vous correspond.

Moteur performant

Le moteur Diesel 1.5 dCi 85 ch affiche une performance record avec une consommation de 4,9 l/ 100 km*

* Cycle complet pour la version Life 2 places avant. Consommations et émissions homologuées selon la réglementation applicable.

Nouveau KANGOO EXPRESS



Montée en gamme

Life

ABS
Airbag conducteur
Direction assistée
Porte latérale droite coulissante tôle
Portes battantes arrière tôlées
Radio CD MP3 Bluetooth®
Ordinateur de bord
Lèves-vitres avant électriques
2 places à l'avant
Charge utile de 650 Kg
Condamnation centralisée des portes
Rétroviseurs extérieurs réglables manuellement depuis l'intérieur

Roues de 15"
Cloison tôle
Capucine

Explore

kangoo express Explore
= kangoo express life +
3 places à l'avant

Charge utile de 800 Kg

Equipements en options :

Climatisation manuelle
Pack portes arrière et cloison de séparation vitrée
Porte latérale gauche coulissante tôle

Motorisations

Nouveau Kangoo Express	1,5 dCi 85
Puissance Fiscale	6
Moteur	
Cylindrée (Cm ³)	1 461
Type d'injection	Directe (Turbo) Common Rail
Carburant	Diesel
Puissance Maxi Kw Cee (Ch Din) Tr/Min	63 (85) À 3 750
Couple Maxi Nm Cee (Tr/Min)	200 (1 900)
Boîte de Vitesses	
Nombre de Rapports	5
Performances	
Vitesse Maxi (Km/H)	158
Consommations*	
Emissions CO2 en cycle Complet G/Km (2 places avant / 3 places à l'avant)	130/140
Cycle Urbain L/100 Km (2 places avant / 3 places à l'avant)	5,6/5,9
Cycle Extra Urbain L/100 Km (2 places avant / 3 places à l'avant)	4,6/5,0
Cycle Complet L/100Km (2 places avant / 3 places à l'avant)	4,9/5,3
Capacités	
Réservoir À Carburant (L)	60
Masses (Kg)	
Maxi Autorisée (Mmac)	2 Places Avant 1918 3 Places Avant 2077
Charge Utile	2 Places Avant 650 3 Places Avant 800
Remorque Freinée	1 050

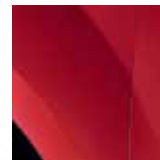
La politique d'entretien

pour chaque 10.000 KM	pour chaque 30.000 KM	pour chaque 60.000 KM
Huile + Filtre à huile	Huile + Filtre à huile	Huile + Filtre à huile
Joint vidange	Joint vidange	Joint vidange
Filtre à air	Filtre à air	Filtre à air
Lave glace	Filtre à gasoil	Filtre à gasoil
	Lave glace	Courroie d'accessoires
		Kit distribution
		Lave glace
		Pour diesel la fréquence d'entretien est 10 000 Km

Teintes



BLANC MINÉRAL⁽¹⁾



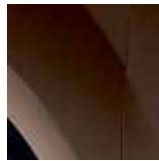
ROUGE VIF⁽¹⁾



GRIS TAUPE (1)



BLEU ÉTOILE⁽²⁾



BRUN MOKA⁽²⁾



NOIR MÉTAL⁽²⁾



GRIS SILVER⁽²⁾



GRIS CASSIOPÉE⁽²⁾

(1) : OV (opaque verni)
(2) : TE (teinte à effets)

Dimensions Nouveau Kangoo Express



Largeur utile de 1,2 m



Hauteur utile de 1,2 m



Longueur utile de 1,5 m



Volume utile de 3 m³



Charge utile de 650 à 800 Kg

Nouveau Kangoo Express	
Volume de chargement (dm ³)	3000
PLAN CÔTÉ (mm)	
Empattement	2 697
Longueur hors tout	4282
Porte à faux avant	875
Porte à faux arrière	710
Voie avant	1 521
Voie arrière	1 533
Largeur hors tout / avec rétroviseurs	1829 / 2 138
Hauteur à vide	1805 / 1844
Hauteur de seuil à vide	558-609
Hauteur intérieure arrière	1 251
Largeur intérieure entre passages de roue	1218
Hauteur de chargement	1129
Longueur utile de chargement	1476



RENAULT
Passion for life

Renault MASTER

Transport personnel



Photos non contractuelles

RENAULT MASTER TRANSPORT PERSONNEL

Voyage tout confort

Renault Master transport personnel est destiné au transport du personnel, de 15 à 21 places.

Confort intérieur

Master optimise le confort du personnel grâce à un niveau d'équipement supérieur : finitions élégantes, sièges confortables et nombreux rangements.

Master Transport personnel



■ Dimensions

Dimensions (mm)	L2H2-3.5T Traction	L4H2-4.5T Propulsion	L4H3-4.5T Propulsion
Longueur hors tout	5 548	6 848	6 848
Longueur utile	3 030	4 383	4 383
Largeur hors tout	2 070	2 070	2 070
Largeur utile	1 765	1 765	1 765
Largeur entre les passages de roues	1 380	1 080	1 080
Hauteur hors tout	2 496	2 449	2 816
Hauteur utile	1 894	1 894	2 048
Empattement	3 682	4 332	4 332
Dimensions des sièges (assise)	400x420 mm	400x420 mm	400x420 mm
Passage couloir	400 mm	400 mm	400 mm
Hauteur de passage	1844	1844	1998

■ Caractéristiques de la transformation

Aménagement transport personnel :

- Master L2H2 – 15 places : 12 sièges arrière + 3 sièges avant
- Master L4H2 / L4H3 – 21 places : 18 sièges arrière + 3 sièges avant

Habillage des parois latérales et pavillon recouvert

Fourniture et pose des sièges individuels avec ceinture de sécurité ventrale

Rideaux sur l'ensemble des baies latérales droite et gauche

Passages de roues habillés et plafonniers d'éclairage intérieur

Un marchepied électrique

2 extincteurs 2kg

Installation Chrono tachygraphe

Garantie transformation : 2 ans ou 100 000 Km pièces et main d'œuvre (premier des 2 termes échus)

Option :

Climatisation des passagers

■ Equipements de série véhicule

Aide au freinage ABS

Airbag conducteur

Nouvel ESP

- ASR
- Motricité renforcée
- Aide au démarrage en côte
- Anti-louvoiement de la remorque

Accoudoir conducteur

2 sièges passagers

Radio CD MP3

Kit mains-libres Bluetooth®

Régulateur de vitesse

Rétroviseurs externes à double champ de vision

Condamnation des portes automatiques

Lève-vitres électrique

Direction assistée

Porte latérale droite coulissante vitrée

Roue de secours

Panneaux latéraux vitrés avec issue de secours

Option cabine conducteur :

Climatisation

■ Motorisations

Caractéristiques techniques	Diesel
Motorisation	2.3 dCi
Cylindrée (cm³)	2298
Puissance maxi KW CEE (ch)	92 KW (125ch)
Puissance fiscale	9
Boîte de vitesses	BVM 6
Consommation cycle mixte	8,1
émission CO ₂ (g/km)	215

■ La politique d'entretien

pour chaque 15.000 KM	pour chaque 45.000 KM
Huile + Filtre à huile	Huile + Filtre à huile
Joint vidange	Joint vidange
Filtre à air	Filtre à air
Lave glace	Filtre à gasoil
	Lave glace
La fréquence d'entretien est 15.000 Km	
Chaîne de distribution à vie	



RENAULT
Passion for life

Renault MASTER

Transport scolaire



Photos non contractuelles

RENAULT MASTER TRANSPORT SCOLAIRE

Voyage tout confort

Renault Master transport scolaire est destiné au transport des enfants de moins de 12 ans, de 22 à 30 places.
Renault Master transport scolaire adultes est destiné au transport des collégiens de plus de 12 ans, de 21 places.

Confort intérieur

Master optimise le confort des écoliers grâce à un niveau d'équipement supérieur : finitions élégantes et sièges confortables.

Master Transport scolaire



■ Caractéristiques

Aménagement transport scolaire :

- Master L2H2 – 22 places : 18 sièges enfants arrière + 1 siège accompagnatrice + 3 sièges avant
- Master L3H2 – 27 places : 23 sièges enfants arrière + 1 siège accompagnatrice + 3 sièges avant
- Master L4H2 / L4H3 – 30 places : 26 sièges enfants arrière + 1 siège accompagnatrice + 3 sièges avant
- Master L4H2 / L4H3 – 21 places : 18 sièges adultes arrière + 3 sièges avant

Master transport scolaire avec sièges enfants est destiné au transport des écoliers d'une tranche d'âge inférieure à 12 ans
 Master transport scolaire avec sièges adultes est destiné au transport des écoliers d'une tranche d'âge supérieure à 12 ans
 Habillage des parois latérales et pavillon
 Recouvrement du plancher et habillage des passages de roues
 Fourniture et pose des sièges arrières avec ceintures de sécurité ventrale
 Rideaux pour les baies et éclairages au pavillon
 Marchepied électrique
 Peinture du véhicule en jaune scolaire, avec la mention « Transport Scolaire »
 2 extincteurs 2kg
 Installation Chrono tachygraphe
 Garantie transformation : 2 ans ou 100 000 Km pièces et main d'œuvre (premier des 2 termes échus)

Option :

Climatisation pour les passagers

■ Motorisations

Caractéristiques techniques	Diesel
Motorisation	2.3 dCi
Cylindrée (cm ³)	2298
Puissance maxi KW CEE (ch)	92 KW (125ch)
Puissance fiscale	9
Boîte de vitesses	BVM 6
Consommation cycle mixte	8,1
émission CO ₂ (g/km)	215

■ Dimensions

Dimensions (mm)	L2H2-3.5T Traction	L3H2-3.5 T Traction	L4H2-4.5T Propulsion	L4H3-4.5T Propulsion
Longueur hors tout	5 548	6 198	6 848	6 848
Longueur utile	3 030	3 680	4 383	4 383
Largeur hors tout	2 070	2 070	2 070	2 070
Largeur utile	1 765	1 765	1 765	1 765
Largeur entre les passages de roues	1 380	1 380	1 080	1 080
Hauteur hors tout	2 496	2 496	2 449	2 816
Hauteur utile	1 894	1 894	1 894	2 048
Empattement	3 682	4 332	4 332	4 332

■ Equipements de série cabine conducteur

Aide au freinage ABS
 Airbag conducteur
 Nouvel ESP

- ASR
- Motricité renforcée
- Aide au démarrage en côte
- Anti-louvoisement de la remorque

 Accoudoir conducteur
 2 sièges passagers
 Radio CD MP3
 Kit mains-libres Bluetooth®
 Régulateur de vitesse
 Rétroviseurs externes à double champ de vision
 Condamnation des portes automatiques
 Lève-vitres électrique
 Direction assistée
 Porte latérale droite coulissante vitrée
 Roue de secours
 Panneaux latéraux vitrés avec issue de secours

■ La politique d'entretien

	pour chaque 15.000 KM	pour chaque 45.000 KM
	Huile + Filtre à huile	Huile + Filtre à huile
	Joint vidange	Joint vidange
	Filtre à air	Filtre à air
	Lave glace	Filtre à gasoil
		Lave glace
	La fréquence d'entretien est 15.000 Km	
	Chaîne de distribution à vie	



RENAULT
Passion for life

Renault MASTER

Transport touristique



Photos non contractuelles

RENAULT MASTER TRANSPORT TOURISTIQUE

Voyage tout confort

Renault Master transport touristique est destiné au transport des touristes avec une capacité de 15 ou 17 places.

Confort intérieur

Master optimise le confort des touristes grâce à un niveau d'équipement supérieur : finitions élégantes, sièges confortables et nombreux rangements.

Master Transport touristique



■ Caractéristiques

Master L4H3 transport touristique 17 places : 15 sièges arrière + 2 sièges avant + petit coffre à bagage

Master L4H3 transport touristique 15 places : 13 sièges arrière + 2 sièges avant + grand coffre à bagage

Climatisation individuelle « groupe de froid »

Sièges arrière individuels inclinables avec ceintures de sécurité ventrale

Passages des roues habillés et rideaux sur l'ensemble des baies

Équipements multimédia : DVD + hauts-parleurs

Éclairage intérieur avec 4 plafonniers encastrés et 2 extincteurs 2 Kg

Marche pied électrique

Siège passagers inclinables avec accoudoir

Installation chrono tachygraphe

Garantie transformation : 2 ans ou 100 000 Km pièces et main d'œuvre (premier des 2 termes échus)

■ Motorisations

Caractéristiques techniques	Diesel
Motorisation	2,3 dCi
Cylindrée (cm ³)	2298
Puissance maxi KW CEE (ch)	92 KW (125ch)
Puissance fiscale	9
Boîte de vitesses	BVM 6
Consommation cycle mixte	9,4
émission CO ₂ (g/km)	249

■ Dimensions

Dimensions (mm)	L4H3-4.5T Propulsion
Longueur hors tout	6 848
Longueur utile	4 383
Largeur hors tout	2 070
Largeur utile	1 765
Largeur entre les passages de roues	1 080
Hauteur hors tout	2 816
Hauteur utile	2 048
Empattement	4 332

■ Equipements de série cabine conducteur

Aide au freinage ABS

Airbag conducteur

Nouvel ESP

- ASR
- Motricité renforcée
- Aide au démarrage en côte
- Anti-louvoiement de la remorque

Accoudoir conducteur

2 sièges passagers

Radio CD MP3

Kit mains-libres Bluetooth®

Régulateur de vitesse

Rétroviseurs externes à double champ de vision

Condamnation des portes automatiques

Lève-vitres électrique

Direction assistée

Porte latérale droite coulissante vitrée

Roue de secours

Panneaux latéraux vitrés avec issue de secours

■ La politique d'entretien

pour chaque 15.000 KM	pour chaque 45.000 KM
Huile + Filtre à huile	Huile + Filtre à huile
Joint vidange	Joint vidange
Filtre à air	Filtre à air
Lave glace	Filtre à gasoil
	Lave glace
La fréquence d'entretien est 15.000 Km	
Chaîne de distribution à vie	



RENAULT
Passion for life

Renault MASTER

Ambulance



Photos non contractuelles

RENAULT MASTER AMBULANCE

Équipement sécurisé

Équipements médicaux à bord, avec plus de sécurité pour tous les passagers.

Confort intérieur

Master optimise le confort du malade et des médecins à l'aide des différents supports et rangements à bord.

MASTER AMBULANCE



■ Caractéristiques

Cloison de séparation entre la cabine et l'habitacle sanitaire dotée d'une fenêtre de communication

Recouvrement intérieur des parois latérales et du plafond avec des panneaux en laine de verre pour assurer l'isolation thermique

Plan de travail avec rebord et un revêtement lavable

Rangements sous forme d'armoires, placards, rayonnage...

Lavabo avec pompe immergée et robinet contacteur avec deux réservoirs à eaux propres et usées

Siège pour médecin avec ceinture de sécurité ventrale

Extincteur 2 kg

Brancard principal en aluminium avec système d'ancrage et matelas

Support pour sérum fixé au plafond

Bouteille d'oxygène de 2 m³

Rampe gyrophare de couleur rouge avec sirène intégrée et micro

Plafonniers en LED

Deux prises 12 Volts

Les véhicules sont livrés avec les inscriptions « ambulance »

Siglage : selon demande client

Deux phares antibrouillard

Deux feux de positionnement

Un projecteur extérieur à l'arrière

Garantie transformation : 2 ans ou 100 000 Km pièces et main d'œuvre (premier des 2 termes échus)

Option :

Climatisation de la cabine sanitaire

■ Motorisations

Caractéristiques techniques	Diesel
Motorisation	2.3 dCi
Cylindrée (cm ³)	2298
Puissance maxi KW CEE (ch)	92 KW (125ch)
Puissance fiscale	9
Boîte de vitesses	BVM 6
Consommation cycle mixte	8,1
émission CO ₂ (g/km)	215

■ Dimensions

Dimensions (mm)	L2H2-3.5T Traction
Longueur hors tout	5 548
Longueur utile	3 030
Largeur hors tout	2 070
Largeur utile	1 765
Largeur entre les passages de roues	1 380
Hauteur hors tout	2 496
Hauteur utile	1 894
Empattement	3 682
Largeur de(s) porte(s) latérales coulissantes	1 270
Hauteur de(s) porte(s) latérales coulissantes	1 780

■ Equipements de série cabine conducteur

Aide au freinage ABS

Airbag conducteur

Nouvel ESP

- ASR
- Motricité renforcée
- Aide au démarrage en côte
- Anti-louvoisement de la remorque

Accoudoir conducteur

2 sièges passagers

Radio CD MP3

Kit mains-libres Bluetooth®

Régulateur de vitesse

Rétroviseurs externes à double champ de vision

Condamnation des portes automatiques

Lève-vitres électrique

Direction assistée

Porte latérale droite coulissante tôle

Roue de secours

Cloison complète tôle

Option cabine conducteur :

Climatisation

■ La politique d'entretien

	pour chaque 15.000 KM	pour chaque 45.000 KM
	Huile + Filtre à huile	Huile + Filtre à huile
	Joint vidange	Joint vidange
	Filtre à air	Filtre à air
	Lave glace	Filtre à gasoil
		Lave glace
	La fréquence d'entretien est 15.000 Km	
	Chaîne de distribution à vie	



RENAULT
Passion for life

Renault TRAFIC

Ambulance



RENAULT TRAFIC AMBULANCE

Équipement sécurisé

Équipements médicaux à bord, avec plus de sécurité pour tous les passagers.

Hygiène intérieure

Trafic ambulance est dotée de parois en polyester antibactérien

TRAFIC AMBULANCE



■ Caractéristiques

Cloison de séparation entre la cabine et l'habitacle sanitaire dotée d'une fenêtre de communication
 Recouvrement intérieur des parois latérales et du plafond avec des panneaux en laine de verre et Gelcoat antibactérien
 Plan de travail avec rebord et un revêtement lavable
 Rangements sous forme d'armoires, placards, rayonnage...
 2 robinets d'oxygène
 Siège pour médecin avec ceinture de sécurité ventrale
 Extincteur 2 kg
 Brancard principal en aluminium avec système d'ancrage et matelas
 Support pour sérum fixé au plafond
 Bouteille d'oxygène de 1 m³ et emplacement pour une 2ème bouteille de 1m³
 Rampe gyrophare de couleur rouge avec sirène intégrée et micro
 Plafonniers en LED
 Deux prises 12 Volts
 Les véhicules sont livrés avec les inscriptions « ambulance »
 Siglage : selon demande client
 Deux phares antibrouillard
 Deux feux de positionnement
 Un projecteur extérieur à l'arrière
 Garantie transformation : 2 ans ou 100 000 Km pièces et main d'œuvre (premier des 2 termes échus)

Option :

Climatisation de la cabine sanitaire

■ Motorisations

Caractéristiques techniques	Diesel
Motorisation	1,6 dCi 120ch Twin Turbo
Cylindrée (cm ³)	1598
Puissance maxi KW CEE (ch)	88 KW (120ch)
Puissance fiscale	6
Boîte de vitesses	BVM 6
Consommation cycle mixte	7,6
émission CO ₂ (g/km)	199

■ Dimensions

Dimensions (mm)	L1H1	L2H1
Longueur hors tout	4 999	5 399
Longueur utile	2 950	3 350
Largeur hors tout	2 283	2 283
Largeur utile	1 662	1 662
Largeur entre les passages de roues	1 268	1 268
Hauteur hors tout	1 971	1 971
Hauteur utile	1 387	1 387
Empattement	3 098	3 498

■ Equipements de série cabine conducteur

Aide au freinage ABS
 Airbag conducteur
 Nouvel ESP

- ASR
- Motricité renforcée
- Aide au démarrage en côte
- Anti-louvoiement de la remorque

 Accoudoir conducteur
 2 sièges passagers
 Radio CD MP3
 Kit mains-libres Bluetooth®
 Régulateur de vitesse
 Condamnation des portes automatiques
 Lève-vitres électrique
 Direction assistée
 Porte latérale droite coulissante vitrée
 Roue de secours
 Carte de démarrage

Option cabine conducteur :

Climatisation

■ La politique d'entretien

	pour chaque 15.000 KM	pour chaque 45.000 KM
	Huile + Filtre à huile	Huile + Filtre à huile
	Joint vidange	Joint vidange
	Filtre à air	Filtre à air
	Lave glace	Filtre à gasoil
		Lave glace
	La fréquence d'entretien est 15.000 Km	
	Chaîne de distribution à vie	



RENAULT
Passion for life

Renault MASTER

Grand volume



Photos non contractuelles

RENAULT MASTER GRAND VOLUME

Modèle pratique

Renault Master grand volume est un véhicule moderne et économique avec plus d'espace de chargement.

Master **Grand** volume



■ Caractéristiques

Véhicules de base : Master châssis cabine L3H1
Propulsion – roues jumelées
Véhicule destiné au transport de denrées et de produits non périssables
Panneaux en Carbofont (polycarbonate), robuste, léger et anti humidité
Garantie transformation : 2 ans ou 100 000 Km pièces et main d'oeuvre (premier des 2 termes échus)
Porte latérale droite
Dimensions de chargement & Poids :

- Volume utile : 16 m³
- Charge utile : 1 200 Kg
- Longueur intérieure : 3 925 mm
- Largeur intérieure : 2 060 mm
- Hauteur intérieure : 1 953 mm

■ Motorisations

Caractéristiques techniques	Diesel
Motorisation	2,3 dCi
Cylindrée (cm ³)	2298
Puissance maxi KW CEE (ch)	92 KW (125ch)
Puissance fiscale	9
Boîte de vitesses	BVM 6
Consommation cycle mixte	9,4
émission CO ₂ (g/km)	249

■ Dimensions

Dimensions (mm)	L3H1 - 3,5T Propulsion
Longueur hors tout	6193
Longueur de la cabine	1616
Largeur carrossable (min/max)	2639/3991
Largeur hors tout	2070
Largeur entre les passages de roues	1080
Hauteur hors tout (min/max)	2278/2283
Hauteur du châssis nu (min/max))	784/787
Empattement	3682

■ Equipements de série cabine conducteur

Aide au freinage ABS
Airbag conducteur
Nouvel ESP

- ASR
- Motricité renforcée
- Aide au démarrage en côte
- Anti-louvoiement de la remorque

Accoudoir conducteur
2 sièges passagers
Radio CD MP3
Kit mains-libres Bluetooth®
Régulateur de vitesse
Rétroviseurs externes à double champ de vision
Condamnation des portes automatique
Lève-vitres électrique
Direction assistée
Roue de secours

Option cabine conducteur :

Climatisation

■ La politique d'entretien

pour chaque 15.000 KM	pour chaque 45.000 KM
Huile + Filtre à huile	Huile + Filtre à huile
Joint vidange	Joint vidange
Filtre à air	Filtre à air
Lave glace	Filtre à gazoil
	Lave glace
La fréquence d'entretien est 15.000 Km	
Chaîne de distribution à vie	



RENAULT
Passion for life

Renault MASTER

Plateau Ridelle



Photos non contractuelles

RENAULT MASTER PLATEAU RIDELLE

Master Plateau Ridelle Simple & Double Cabine



■ Caractéristiques

Véhicules de base : Master châssis cabine L3H1
 Propulsion – roues jumelées
 Véhicules destinés au transport de produits non périssables
 le plancher est un multiplié finlandais d'épaisseur 18 mm anti-dérapant
 Ridelles latérales et arrière en aluminium démontable à fermeture automatique
 Garantie transformation : 2 ans ou 100 000 Km pièces et main d'œuvre (premier des 2 termes échus)
 Dimensions & Poids :
 Master L3H1 plateau ridelle simple Cabine :

- Dimensions de chargement : Longueur : 3 600 mm / Largeur : 1 990 mm / Hauteur : 400 mm
- PTAC : 3 500 Kg / charge utile 1260 Kg

 Master L3H1 plateau ridelle double Cabine :

- Dimensions de chargement : Longueur : 2 850 mm / Largeur : 1 990 mm / Hauteur : 400 mm
- PTAC : 3 500 Kg / charge utile 1170 Kg

■ Motorisations

Caractéristiques techniques	Diesel
Motorisation	2.3 dCi
Cylindrée (cm ³)	2298
Puissance maxi KW CEE (ch)	92 KW (125ch)
Puissance fiscale	9
Boîte de vitesses	BVM 6
Consommation cycle mixte	9,4
émission CO ₂ (g/km)	249

■ Dimensions

Dimensions (mm)	Simple cabine	Double cabine
Longueur hors tout	6 193	6 193
Longueur de la cabine	1 616	2 366
Longueur carrossable (mini/maxi)	3 639 / 3 991	2 889 / 2 889
Largeur hors tout	2 070	2 070
Hauteur hors tout (mini/maxi)	2 278 / 2 283	2 295 / 2301
Hauteur du châssis nu (mini/maxi)	784 / 787	775 / 780
Empattement	3 682	3 682

■ Equipements de série cabine conducteur

Aide au freinage ABS
 Airbag conducteur
 Nouvel ESP

- ASR
- Motricité renforcée
- Aide au démarrage en côte
- Anti-louvoiement de la remorque

 Accoudoir conducteur
 2 sièges passagers
 Radio CD MP3
 Kit mains-libres Bluetooth®
 Régulateur de vitesse
 Rétroviseurs externes à double champ de vision
 Condamnation des portes automatiques
 Lève-vitres électrique
 Direction assistée
 Roue de secours

Option cabine conducteur :

Climatisation

■ La politique d'entretien

	pour chaque 15.000 KM	pour chaque 45.000 KM
	Huile + Filtre à huile	Huile + Filtre à huile
	Joint vidange	Joint vidange
	Filtre à air	Filtre à air
	Lave glace	Filtre à gasoil
		Lave glace
	La fréquence d'entretien est 15.000 Km	
	Chaîne de distribution à vie	

Prolongez l'expérience Renault Véhicules Utilitaires
sur **www.renault.ma**

Tout a été fait pour que le contenu de la présente publication soit exact et à jour à la date de l'impression. Ce document a été réalisé à partir de préséries ou de prototypes. Dans le cadre de sa politique d'amélioration continue des produits, Renault se réserve le droit, à tout moment, d'apporter des modifications aux spécifications et aux véhicules et accessoires décrits et représentés. Ces modifications sont notifiées aux concessionnaires Renault dans les meilleurs délais. Selon les pays de commercialisation, les versions peuvent différer, certains équipements peuvent ne pas être disponibles (en série, en option ou en accessoire). Veuillez consulter votre concessionnaire local pour recevoir les informations les plus récentes. En raison des limites des techniques d'impression, les couleurs reproduites dans le présent document peuvent légèrement différer des couleurs réelles de la peinture ou des matières de garniture intérieure. Tous droits réservés. La reproduction sous quelque forme ou par quelque moyen que ce soit de toute ou d'une partie de la présente publication est interdite sans l'autorisation écrite préalable de Renault.