

**OHNE WENN UND ABER.
DER NEUE 911 TURBO S.**



**PORSCHE
TIMES**

**02
20**

Porsche Zentrum Winterthur
www.porsche-winterthur.ch



04 OHNE WENN UND ABER



AUF DEN ERSTEN BLICK SPORTLICH 06



14 911 TARGA 4S HERITAGE DESIGN EDITION



16 ROCK 'N' ROLL AM HANDGELENK



19 PORSCHE RENDEZ-VOUS

Impressum
 Porsche Times erscheint beim Porsche Zentrum Winterthur, AMAG First AG, Steigstrasse 3, 8406 Winterthur, Tel. 052 208 33 33, Fax 052 208 33 99, info@porsche-winterthur.ch, www.porsche-winterthur.ch. Für unverlangt eingesandte Fotos und Manuskripte wird keine Haftung übernommen. Die Verantwortung für die redaktionellen Inhalte und Bilder dieser Ausgabe übernimmt das Porsche Zentrum. Ausgenommen davon sind die offiziellen Seiten der Porsche Schweiz AG. Änderungen und Irrtümer vorbehalten.

EDITORIAL



Lieber Porsche Freund

Nach einem gelungenen Start in die elektrische Zukunft mit unserem neuen Taycan wurde durch die ausserordentliche Lage und die damit verbundenen Massnahmen auch die Porsche Welt ein wenig durchgeschüttelt. Mit der Sicherstellung der Mobilität durch unsere Werkstatt und mit Online-Handel konnten wir auch in Zeiten von «social distancing» unsere Kunden weiterhin für die Marke Porsche begeistern. Wir durften einiges über die Digitalisierung lernen und konnten unser Online-Angebot weiter ausbauen und anpassen. Ein grosses Dankeschön an unser Team für den super Einsatz und die nötige Disziplin beim Umsetzen der Sicherheitsmassnahmen. Auch die Entwicklung ist seither nicht stillgestanden und es folgen wie versprochen weitere Porsche Highlights in diesem Jahr. Bereits auf der Strasse ist unser Top-911er, der 992 Turbo S! Weitere sportliche Modelle wie der 718 Boxster und der Cayman GTS, der 992 Targa sowie der Cayenne GTS mit V8 Biturbo erfreuen 2020 unsere Herzen.

Viel Spass beim Lesen der Porsche Times

Herzlich, Marcel Renz

- 04 Ohne Wenn und Aber.**
Der neue 911 Turbo S.
- 06 Auf den ersten Blick sportlich.**
Turbo-Design für das unverwechselbare Fahrgefühl.
- 10 Porsche Driver's Selection.**
Die neue Turbo Collection.
- 12 Timeless Machine.**
Die neuen 911 Targa Modelle.
- 14 911 Targa 4S Heritage Design Edition.**
Ein Stück Vergangenheit in der Gegenwart.
- 16 Rock 'n' Roll am Handgelenk.**
Chronograph 911 Targa 4S Heritage Design Edition.
- 17 Mode, die bestehen bleibt.**
Die Porsche Heritage Collection.
- 18 Porsche Sommer-Check.**
Sorglos unterwegs in eine heisse Saison.
- 19 Porsche Rendez-vous.**
Es ist Liebe. Garantiert.
- 20 Unser Occasionsangebot.**
1. Klasse aus 2. Hand.
- 21 AMAG First Rennsport.**
Ausblick verkürzte Saison 2020.
- 22 Technologielexikon.**
Porsche Innodrive.

OHNE WENN UND ABER. DER NEUE 911 TURBO S.

1974 erblickte der erste 911 Turbo – der 930 3.0 – das Licht der Öffentlichkeit. So klein wie die Aufschrift TURBO auf der Heckklappe, so gross war die Wucht, mit der dieser 911 mit 3-Liter-Sechszylinder seine Insassen beförderte. Es waren zwar «nur» 260 PS, die den 930 befeuerten, aber das Fahrer- oder Fahrerlebnis war mit nichts vergleichbar. Bewegende 46 Jahre und 7 Generationen später steht auch der jüngste 911 Turbo S dort, wo bereits alle seine Vorgänger standen: auf dem Spitzenplatz. Auf der Poleposition der Herzen.

Klassische Turbo Tugenden

«Eine Fahrt und du verstehst, warum die meisten Raketenforscher Deutsche sind» – mit diesem lässigen Slogan wurde der Porsche Turbo in Nordamerika während der 1980er-Jahre beworben. Zeit, ihn wieder einzusetzen, denn die Fakten – in 2,7 Sekunden von 0 auf 100 km/h und in 8,9 Sekunden auf 200 km/h – sprechen für sich. Dem Vorgänger nimmt der neue Turbo S bis 100 km/h exakt 0,2 Sekunden ab, bis Tempo 200 sogar eine volle Sekunde. Das ist das Ergebnis konsequenter Gewichtsoptimierung: vom optionalen Leichtbauglas bis hin zur extraleichten Lithium-Eisenphosphat-Batterie, die tief

im Verborgenen zum Gesamtpaket beiträgt. Und was bis in jeden Winkel so gut abgestimmt ist, darf auch aussen glänzen. Breite Lufteinlässe vorn, doppelte Tagfahrleuchten, weit ausgestellte hintere Kotflügel mit Lufteinlässen und der klassische flache Heckflügel machen sofort klar: Hier kommt er, der neue Porsche 911 Turbo S. Das liegt unter anderem an der neuen, noch dynamischeren Motorengeneration mit 478 kW (650 PS) und einem maximalen Drehmoment von 800 Nm in den Turbo S Modellen. Und am neuen 8-Gang Porsche Doppelkupplungsgetriebe (PDK), das die Kraft des Motors noch effektiver auf die Strasse bringt.



Das ist eben unser Weg. Niemals denken: Mehr geht nicht. Niemals aufgeben. Und immer noch einen Tick mehr aus dem Leistungsspektrum herausholen. Ohne Grenzen zu akzeptieren. Ohne Zurückhaltung. Ohne Wenn und Aber.

Haltung kommt von Zurückhaltung. Trotzdem sollten Sie sich jetzt besser festhalten. 911. Turbo. S. Jeder dieser drei Begriffe für sich allein genügt schon, um bei Autoenthusiasten das Herz schneller schlagen zu lassen. Und alle drei zusammengenom-

men: die Spitze des Machbaren. Deswegen sprechen unsere Ingenieure gern vom 911 Turbo S als vollkommenem Sportwagen. Das höchste der Fahrgefühle. Ein Modell für die Ewigkeit – und doch auch für jeden Tag. Für all das, was der Name Porsche bedeutet. Performance, Sportlichkeit, Stilgefühl. Und ausserdem für die Kompromisslosigkeit, mit der wir uns für eine Idee einsetzen. Voller Leidenschaft – und zugleich mit gelassener Bodenständigkeit. Mit gebotener Ernsthaftigkeit – und doch mit grenzenlosem Spass auf Asphalt.



WENN WIR ETWAS OHNE WENN UND ABER UMSETZEN, SIEHT MAN DAS AUF DEN ERSTEN BLICK.

Besonders die muskulösen Kotflügel des 911 Turbo S verdeutlichen seine sportlichen Gene. Sie sind zugleich ein Erkennungsmerkmal, das den 911 Turbo schon seit dem ersten Modell auszeichnet. Das durchgehende, einteilige Leuchtenband im Heck inklusive Porsche Schriftzug verbindet die dreidimensional ausgeformten Heckleuchten in LED-Technik. Kraftvoller Abschluss.

Die Fronthaube ist mit ihren charakteristischen Sicken und dem geraden Abschluss zum Bugteil hin eine Verbeugung vor früheren 911 Modellen. Ebenfalls unverkennbar: das Vier-Punkt-Tagfahr- und -Abblendlicht der neuen, steiler stehenden Hauptscheinwerfer mit LED-Matrix-Technik. Neu und zugleich ein Zitat früherer 911 Generationen: die horizontale Betonung des Innenraumes. Das Konzept mit der von der Armaturentafel losgelösten ansteigenden Mittelkonsole bietet jederzeit optimalen Zugriff auf alle wichtigen Funktionen. Die Anzahl der Bedienelemente wurde als Teil des Bedienkonzeptes Porsche Advanced Cockpit merklich reduziert und alles in direkter Reichweite des Fahrers angeordnet. Sportwagenergonomie, die auch das neue GT-Sportlenkrad mit Multifunktion und Schaltpaddles prägt. Die doppelten Bugleuchten sind ein

typisches Erkennungsmerkmal aller 911 Turbo Modelle. Diese sind deutlich schmaler ausgeführt und fügen sich nahezu nahtlos in die horizontalen Linien des Bugteils ein. Die markanten Lufteinlässe links und rechts wirken mit den neuen aktiven Kühlluftklappen wie aus einem Bauteil. Die deutlich tiefer als beim Vorgängermodell einsetzende Fallung der Seite verleiht einen optisch tieferen Schwerpunkt und sorgt so für ein flacheres Erscheinungsbild. Verstärkt wird dieser Effekt durch die breitere 911 Turbo Karosserie. Ein besonders markantes und 911 Turbo typisches Merkmal sind die Lufteinlässe in den Fondseitenteilen. Sie unterstreichen den sportlichen Anspruch des Fahrzeugs zusätzlich. Typisch und aussergewöhnlich markant für die 911 Turbo Modelle sind die muskulösen und breiten Kotflügel hinten.

Diese Sportlichkeit zieht sich auch im Design durch: Neben der unverwechselbaren Flyline sind es vor allem die typischen 911 Turbo Elemente, wie die breite Karosserie (992 Turbo Modelle 48 mm breiter als die 992 Carrera Modelle), die seitlichen Lufteinlässe und der ausfahrbare Spaltflügel, die den performanten Anspruch unterstreichen. Vom Heck über die Front, innen wie aussen: zeitloses Design, das mit jedem Detail den Weg nach vorn weist.

ES GIBT NUR EINEN WEG, DER UNVERWECHSELBAR MACHT: DER EIGENE.



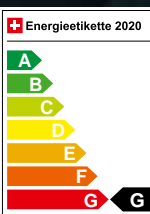
911 TURBO S CABRIOLET

478 kW (650 PS) Leistung
2,8 s Beschleunigung 0–100 km/h mit Launch Control
9,3 s Beschleunigung 0–200 km/h mit Launch Control
330 km/h Höchstgeschwindigkeit
12,5–12,1 l/100 km Verbrauch kombiniert (WLTP)
284,0–275,0 g/km CO₂-Emission kombiniert (WLTP)
G Effizienzklasse



911 TURBO S

478 kW (650 PS) Leistung
2,7 s Beschleunigung 0–100 km/h mit Launch Control
8,9 s Beschleunigung 0–200 km/h mit Launch Control
330 km/h Höchstgeschwindigkeit
12,3–12,0 l/100 km Verbrauch kombiniert (WLTP)
278,0–271,0 g/km CO₂-Emission kombiniert (WLTP)
G Effizienzklasse



SCHÖN, WENN DIE BENCHMARK DIE EIGENE FAMILIE IST – DIE 911 TURBO GESCHICHTE IN DER KURZÜBERSICHT.

Seit mehr als vier Jahrzehnten stehen die 911 Turbo Modelle für pure Performance und gelten zu Recht als Benchmark für Seriensportwagen. Gleichzeitig bieten sie hohe Alltagstauglichkeit und Exklusivität. Diese aussergewöhnliche Kombination, gepaart mit der Einführung von neuesten Technologien, macht sie zu einem einzigartigen Angebot und zu lebenden Legenden.

1974:



Die Vorstellung des 911 Turbo auf dem Pariser Autosalon 1974 ist ein Paukenschlag. Wir präsentieren einen 911, der mithilfe eines Abgas-turboladers für damalige Verhältnisse unglaubliche 260 PS leistet. Eine Beschleunigung von 0 auf 100 km/h in 6 Sekunden und eine Höchstgeschwindigkeit von 250 km/h sind bis dato unvorstellbare Fahrleistungen. Seine brachiale Kraftentfaltung macht ihn schnell zum Mythos. Die nach dem Aufbau des Ladedrucks schlagartig einsetzende Leistung will von kundiger Hand geführt sein.

1977:



1977 erhält der 3 Liter grosse Sechszylinder-Boxermotor eine Hubraum-erweiterung auf 3,3 Liter, was zusammen mit einer erstmals eingesetzten Ladeluftkühlung eine Leistungssteigerung auf 300 PS ermöglicht. Ab 1986 ist sogar eine Werksleistungssteigerung auf 330 PS verfügbar. Ab 1987 ist der 911 Turbo der Baureihe 930 auch als Cabriolet und Targa erhältlich.

1991:



1991 wird der 964 Turbo erstmals ausgeliefert. Sein 3,3-Liter-Sechszylinder-Boxermotor leistet 320 PS. Das Fahrzeug erreicht eine Höchstgeschwindigkeit von 270 km/h. 1993 sorgt eine Hubraumerweiterung auf 3,6 Liter für 360 PS. Das Sondermodell 911 Turbo S (Leichtbau) bietet sogar 381 PS.

1995:



1995 debütiert der 911 Turbo der Baureihe 993. Er tritt auch mit 3,6 Litern Hubraum an, verfügt aber als erster 911 Turbo über zwei Abgas-turbolader. Ebenfalls neu ist der Allradantrieb im 911 Turbo. Mit einer Visco-Lamellenkupplung überträgt dieser die 408 PS und 540 Nm Drehmoment kontrolliert auf die Strasse. Zur Verbesserung der Radführung und der Performance kommt eine Mehrlenker-Hinterachse zum Einsatz. Das Sondermodell 993 Turbo S stösst in neue Dimensionen vor. Mit 450 PS erreicht es eine Spitzengeschwindigkeit von 300 km/h.

2000:



Im Jahr 2000 erscheint der erste wassergekühlte 911 Turbo der Baureihe 996. Er bietet 420 PS und ist erstmals mit dem Fahrstabilisierungssystem PSM ausgestattet, das zur Verbesserung der Fahrsicherheit beiträgt. Ab 2002 steht die Keramikbremsanlage PCCB optional zur Verfügung. Mit dem erstmals verfügbaren optionalen 5-Gang Tiptronic S und dem PCM inkl. Navigationssystem wird der Alltagskomfort weiter gesteigert. Ab 2004 gibt es erstmals einen 911 Turbo S als zusätzliche Modellvariante im Serienangebot. Mit 450 PS und serienmässiger PCCB.

2006:



2006 debütiert der 911 Turbo der Baureihe 997. Mit seinen innovativen Abgas-turboladern mit variabler Turbinengeometrie (VTG) bietet er eine Leistung von 480 PS und ein Drehmoment von 620 Nm. Das Beeindruckende dabei: Das Drehmoment steht bereits bei 1'950 1 U/min bereit. Auch fahrdynamisch bietet der 911 Turbo der Baureihe 997 zahlreiche Neuerungen. So kommen erstmals das aktiv gesteuerte Allradsystem PTM und das variable Dämpfungssystem PASM zum Einsatz. Mit der zweiten Generation der 997 Turbo Modelle steigt der Hubraum auf 3,8 Liter und die Leistung auf 500 PS. Optional wird erstmalig ein 7-Gang-Doppelkupp-lungsgetriebe (PDK) angeboten. Dieses sorgt für Gangwechsel ohne Zugkraftunterbrechung und bietet zusätzlich Schaltpaddles am Lenkrad. Parallel dazu erscheint der 911 Turbo S mit 530 PS und zusätzlicher Serienzuordnung der fahrdynamisch relevanten Umfänge PDK, PTV und Sport Chrono Paket inkl. Launch Control.

2013:



2013 erscheinen 911 Turbo und Turbo S der Baureihe 991. Mit 520 bzw. 560 PS erlebt die Legende einen weiteren deutlichen Leistungssprung. Darüber hinaus wird die Porsche Aktive Aerodynamik (PAA) um eine ausfahrbare Bugspoilerlippe ergänzt und das 7-Gang-PDK gehört zur Serienausstattung. Die serienmässige Hinterachslenkung trägt zu einer weiteren Ver-besserung der Fahrdynamik bei. Beim 911 Turbo S ist zusätzlich die Wankstabilisierung PDCC serienmässig. Mit der zweiten Generation der 991 Turbo Modelle steigt die Leistung beim 911 Turbo auf 540 PS. Mit 580 PS erreicht der 911 Turbo S nun die klassische Disziplin 0–100 km/h erstmals in unter 3 Sekunden. Mit 2,9s und einer Höchstgeschwindigkeit von 330 km/h stösst der 911 Turbo S in eine neue Dimension vor. Zur Verbesserung der Alltagstauglichkeit wird erstmals ein Liftsystem Vorderachse optional angeboten.

2020:



2020 beginnt eine neue Zeitrechnung. Der neue 992 Turbo S kommt auf den Markt. **Erleben Sie unsere spektakuläre Neuheit hautnah bei einer Probefahrt bei uns im Porsche Zentrum.**

PORSCHE DRIVER'S SELECTION. OHNE WENN UND ABER. DIE NEUE TURBO COLLECTION.

Sportlich, kraftvoll und fokussiert auf das Wesentliche. Einmal mehr bringt Porsche Driver's Selection den Charakter und das Design eines Porsche Modells von der Rennstrecke auf die Strasse. So zeigt sich auch die neue Turbo Collection ganz im Stil des neuen 911 Turbo S. Reduzierte Farben treffen auf kompromisslose Details und zelebrieren das Design des neuesten Modells einer legendären Sportwagenfamilie. Ob für Freizeit, Sport oder auf Reisen – die Outfits und Accessoires sind perfekt für alle, die wie der Namensgeber ein Ziel haben: dem Stillstand jederzeit zu entkommen. Auf allen Produkten darf der bekannte «turbo»-Schriftzug natürlich

nicht fehlen. Das Sweatshirt (1) in Dunkelblau wird so trotz des ansonsten sportiv-schlichten Designs zum Hingucker. Seien Sie immer bereit für das nächste Erlebnis. Mit der wasserfesten und atmungsaktiven Funktionsjacke (2) können auch Wind und Wetter Sie nicht mehr aufhalten. Der Farbverlauf auf dem Vorderteil zitiert ebenfalls das Design des Porsche 911 Turbo S. Smarte Details, wie Lüftungsschlitze oder Öffnungen für Kopfhörer, zeigen, dass auch bei der Turbo Collection nur ein Motto gilt: ohne Wenn und Aber. Ein Muss für alle Fans der Baureihe: das limitierte Collector's T-Shirt Edition No. 17 Unisex (3). Der Aufdruck sowie die exklusive Metallbox

zeigen das Heck des Porsche 911 Turbo S in stilisierter Form. Oder mögen Sie es lieber etwas legerer? Dann sind die Pantoletten (1) die richtige Wahl, um auch in der Freizeit stilbewusst aufzutreten. Runden Sie jedes Outfit mit dem Classic Chronographen (4) ab. Im sportlichen Design mit hochwertigem, wasserdichtem RONDA-Uhrwerk erinnert Sie die Uhr stets daran, auf keinen Fall Zeit zu verschwenden. Auch hier wissen die Details zu überzeugen. Entdecken Sie weitere Kollektionen zu Porsche Modellen und tauchen Sie in die Welt von Porsche Driver's Selection ein – bei uns im Porsche Zentrum.

1 SWEATSHIRT UNISEX – TURBO

Sweatshirt mit Rundhalsausschnitt und «turbo»-Schriftzug.

WAP 218 OXS-3XL OL TRB

CHF 142.00*

* UVP inkl. MWST.



PANTOLETTE UNISEX – TURBO

Vorgeformtes Fussbett. Angenehm leichtes Tragegefühl. Ideal für Reisen, Sport und zu Hause.

WAP 215 036-47 OL TRB

CHF 59.00*

* UVP inkl. MWST.



2 JACKE UNISEX – TURBO

Funktionsjacke mit Farbverlauf auf dem Vorderteil und Kapuze, inspiriert vom Porsche 911 Turbo S.

5.000 g/m²/24 h. WAP 217 OXS-3XL OL TRB

CHF 356.00*

* UVP inkl. MWST.



3 COLLECTOR'S T-SHIRT EDITION NO. 17 UNISEX

Limited Edition. Sehr weiche T-Shirt-Qualität in exklusiver Metallbox mit gleichem Druckmotiv bedruckt.

WAP 216 OXS-3XL OL TRB

CHF 59.00*

* UVP inkl. MWST.



4 CLASSIC CHRONOGRAPH – TURBO

Mit nachtblauem Textilband und hochwertiger Uhrenverpackung.

Höhe: 12 mm. Durchmesser: 44 mm. Swiss

Made. WAP 070 088 OL CLC

CHF 831.00*

* UVP inkl. MWST.





911 TARGA 4S

331 kW (450 PS) Leistung

3,6 s Beschleunigung 0–100 km/h mit Sport Chrono Paket

13,1 s Beschleunigung 0–200 km/h mit Sport Chrono Paket

304 km/h Höchstgeschwindigkeit

11,1–10,7 / 100 km Verbrauch kombiniert (WLTP)

253–244 g/km CO₂-Emission kombiniert (WLTP)

G Effizienzklasse

911 TARGA 4

283 kW (385 PS) Leistung

4,2 s Beschleunigung 0–100 km/h mit Sport Chrono Paket

15,3 Beschleunigung 0–200 km/h mit Sport Chrono Paket

289 km/h Höchstgeschwindigkeit

10,9–10,5 Verbrauch kombiniert (WLTP)

247–239 g/km CO₂-Emission kombiniert (WLTP)

G Effizienzklasse



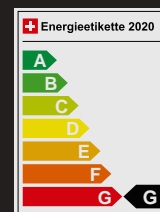
TIMELESS MACHINE. DIE NEUEN 911 TARGA MODELLE.

Wie die bemerkenswertesten Bauwerke der Moderne ist der 911 Targa eine zeitlose Stilikone, die seit der Erstauflage 1965 durch ihr unverwechselbares Design aus der Masse heraussticht. Vor allem aber steht der 911 Targa für den Mut, eigene Wege zu beschreiten und keinen Trends zu folgen. Bis heute trägt er die Designelemente der ersten Modelle und bewahrt so seine Eigenständigkeit. Dadurch ist auch der neue 911 Targa ein äusserst beliebter Individualist geblieben, der immer wieder bewundernde Blicke auf sich zieht.

Mit dem 911 Targa 4 und dem 911 Targa 4S wird die 911 Modellreihe um zwei neue Derivate erweitert. Diese kombinieren auf einzigartige Art und Weise ein offenes Fahrerlebnis mit hoher Sicherheit und

grenzen sich gleichzeitig durch das markante und eigenständige Erscheinungsbild von anderen Derivaten deutlich ab. Die spezielle Dachkonstruktion des neuen 911 Targa mit dem markanten Überrollbügel und feststehender Glasheckscheibe ist nicht nur Kult, sondern sorgt für einen unverwechselbaren und komplett eigenständigen optischen Auftritt, ohne dabei die klassische 911 Silhouette zu vergessen. Die Generation 992 zeichnet sich durch eine besonders moderne und zeitlose Formensprache, ein neues 8-Gang Porsche Doppelkupplungsgetriebe (PDK) sowie zahlreiche Assistenz-, Konnektivitäts- und Komfortfeatures aus. Kein Wunder also, dass unsere Kunden gespannt auf den neuen 911 Targa warteten. Ausgestattet mit dem weiterentwickelten Porsche

Traction Management (PTM) bieten die neuen 911 Targa Modelle optimale Voraussetzungen für jede Wetterlage. Gleiches gilt für das vollautomatische Dachsystem, das sich im Stand innerhalb von ca. 19 Sekunden öffnen oder schliessen lässt. Die neuen 911 Targa Modelle bieten ein offenes und besonders intensives Fahrgefühl. Der 6-Zylinder-Boxermotor erzeugt dabei eine emotionale Soundkulisse, die das Erlebnis 911 Targa perfekt abrundet.



DER TARGA – EINE ERFOLGSGESCHICHTE.

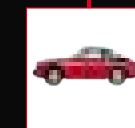
Die spezielle Dachkonstruktion des 911 Targa mit Überrollbügel sorgt bereits von Anbeginn für einen unverwechselbaren und komplett eigenständigen optischen Auftritt des Modells.

Die Ursprungsidee des 911 Targa geht auf die Entwicklung eines offenen 911 zurück, der gleichzeitig die speziellen Sicherheitsregularien in Nordamerika erfüllt. Das Ergebnis ist bis heute legendär: Der Ur-Targa von 1965 (F-Modell) mit Überrollbügel und abnehmbarem Faltdach war unsere Antwort auf die Sicherheitsregularien und legte zugleich den Grundstein für den Kultstatus des Modells. Markantes Erkennungsmerkmal damals wie heute: der Targa Bügel mit dem «targa» Schriftzug. Seitdem hat sich der 911 Targa zu einer Stilikone gemausert und erfreut sich grosser Beliebtheit. 1975

wird beim G-Modell der silberne Targa Bügel, passend zu den schwarzen Stossfängern, durch einen schwarzen ersetzt. Später ist sogar das Porsche Topmodell – der 911 Turbo – als Targa erhältlich. Mit dem Übergang zur Generation 964 ist erstmals auch eine Allradvariante des 911 Targa verfügbar. Mit dem 993 kommt im 911 Targa ein komplett neues Dachkonzept mit elektrischem, grossflächigem Panorama-Glasdach zum Einsatz, ganz ohne Überrollbügel. Damit erfüllten wir den Wunsch unserer Kunden nach mehr Komfort. Mit der Generation 996 kommt 2001 der erste 911 Targa auf den Markt, bei dem ein wassergekühlter Sechszylinder-Boxermotor eingesetzt wird. In der Generation 997 verfügen mit dem 911 Targa 4 und dem 911 Targa 4S alle Modelle über einen Allradantrieb und unterstreichen seinen

Status als Multitalent. Unter dem Motto «Rückkehr des Klassikers» erhält mit der Generation 991 das ursprüngliche Targa Dachkonzept, wie es bis zum 964 bestand, wieder Einzug: klassisches Softtop, Überrollbügel und einteilige Heckscheibe. Das vollautomatische Dachsystem des 911 ist besonders komfortabel und lässt sich innerhalb weniger Sekunden öffnen oder schliessen. Mit der Generation 992 kommt weiterhin das bei Targa Enthusiasten so beliebte und aus dem 991 bekannte Dachsystem zum Einsatz. Seit Jahrzehnten begeistert der 911 Targa mit seinem offenen Fahrgefühl und dem eigenständigen Exterieurdesign. Wie kein anderes Modell vereint er Performance, offenes Fahrgefühl und höchste Sicherheit auf einzigartige Art und Weise.

1965:



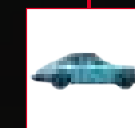
- » Abnehmbares Faltdach
- » «targa» Schriftzug auf dem Bügel
- » Ab 1969 fest montierte und aus beheizbarem Sicherheitsglas gefertigte Heckscheibe

2001:



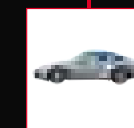
- » Wassergekühlter 6-Zylinder-Boxermotor
- » Hochklappbare Heckscheibe

1975:



- » Schwarzer Targa Bügel anstelle des silbernen Targa Bügels

2006:



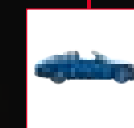
- » Ausschliesslich als Allradmodell erhältlich
- » Elektrisch bedienbares Sonnenschutzrollo

1989:



- » Erstmals auch mit Allradantrieb
- » Herausnehmbares Dach mit Sicherheitsbügel und Glasheckscheibe

2014:



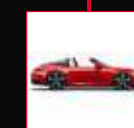
- » Rückkehr zum ursprünglichen Targa Dachkonzept: Softtop, Überrollbügel und einteilige Heckscheibe

1995:



- » Neues Dachkonzept mit elektrischem Panorama-Glasdach
- » Entfallen des typischen Überrollbügels

2020:



- » Adaption des Targa Konzepts auf den 992

911 TARGA 4S HERITAGE DESIGN EDITION – EIN STÜCK VERGANGENHEIT IN DER GEGENWART.

Unser erstes Modell – die 911 Targa 4S Heritage Design Edition – ist von unserem ersten Porsche, dem 356, und unserem ersten 911 Targa inspiriert. Die Kombination von historischen Designelementen und modernster Sportwagentechnologie stellt eine zeitlose Neuinterpretation der 911 Ikone im Zeichen der 50er- und frühen 60er-Jahre dar.

Mit der 911 Targa 4S Heritage Design Edition aus der Porsche Exclusive Manufaktur haben wir das Erfolgskonzept des 911 Targa im Stil der 50er-Jahre neu interpretiert. Die Basis bildet dabei der neue 911 Targa der Generation 992, der mit den aktuellsten Fahrwerks-, Assistenz-, und Infotainment-Technologien ausgestattet ist.

Mit viel Herzblut und Liebe zum Detail haben wir den 911 Targa weiterentwickelt. Die 911 Targa 4S Heritage Design Edition bringt durch zahlreiche gestalterische Details im Exterieur und Interieur den Stil der 50er- und frühen 60er-Jahre elegant zurück. Die Limitierung auf 992 Fahrzeuge ist dabei eine Hommage an die



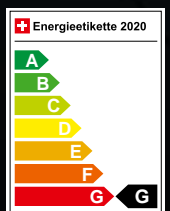
304 km/h Höchstgeschwindigkeit
11,1–10,7 l/100 km Verbrauch kombiniert (WLTP)
253–244 g/km CO₂-Emission kombiniert (WLTP)
331 kW (450 PS) Leistung
3,6 s Beschleunigung 0–100 km/h mit mit Sport Chrono Paket
13,1 s Beschleunigung 0–200 km/h mit Sport Chrono Paket
G Effizienzklasse

911 TARGA 4S



Generation 992 und unterstreicht zudem die Exklusivität der neuen 911 Targa 4S Heritage Design Edition. Bereits die Exterieurfarbe Cherrymetallic greift durch den leichten Branton den Stil der 50er-Jahre gekonnt auf. Die hochwertige weiße Folierung der vorderen Kotflügel sorgt für einen charakterstarken Auftritt und zitiert gleichzeitig die aus dem Motorsport bekannte «Spears»-Lackierung der 50er-Jahre. Goldfarbene Schriftzüge sowie das historische Porsche Wappen runden das Gesamtbild in Kombination mit den 911 Carrera Exclusive Design Rädern in Schwarz (Hochglanz) harmonisch ab. Das besondere Design des Exterieurs

findet sich auch im Interieur der 911 Targa 4S Heritage Design Edition wieder. Die Bi-Color-Lederausstattung in Bordeauxrot und Clubleder OLEA in Atacamabeige korrespondiert elegant mit der Exterieurfarbe. Mit Kordsamt kehrt ein bereits im Porsche 356 eingesetztes Material zurück und lässt den Zeitgeist und den Modestil der 50er und frühen 60er-Jahre wieder neu aufleben. So findet sich Kordsamt als stilprägendes Element auf Sitzen und Türverkleidungen wieder. Das historische Porsche Wappen auf Kopfstützen und Lenkrad sorgt zusätzlich für eine besonders hochwertige Anmutung im Innenraum.



ROCK 'N' ROLL AM HANDGELENK.

Eine Hommage an die 50er- und frühen 60er-Jahre: der Porsche Design Chronograph 911 Targa 4S Heritage Design Edition. Zahlreiche Designmerkmale und Materialien historischer Porsche Ikonen sowie Elemente der neuen 911 Targa 4S Heritage Design Edition finden sich in diesem Chronographen wieder. Ein ikonisches Meisterwerk.

Wie jedes Timepiece ist auch der Chronograph 911 Targa 4S Heritage Design Edition ausnahmslos aus Titan gefertigt. Das historische Wappen in der Mitte zollt den Wurzeln der Marke Porsche Tribut. Genau wie die Limitierungsnummer, die der des Fahrzeugs entspricht und die mittels Laser in den Gehäuseboden graviert wird. Denn der ikonische Chronograph ist ausschliesslich den Besitzern der 911 Targa 4S Heritage Design Edition vorbehalten. Und dementsprechend auch nur in exakt der Stückzahl verfügbar, in der es auch die Fahrzeuge sind. Somit ist das Sondermodell die perfekte Erweiterung der Faszination Sportwagen – und ein echtes Sammlerstück.

Kurz: Der Chronograph 911 Targa 4S Heritage Design Edition besticht durch sein ikonisches Design. Bringt ein Stück Lifestyle aus der Vergangenheit in die Gegenwart. Und ist der Beweis für unsere detailverliebte Ingenieurskunst von Porsche Design. Wieder einmal.

Porsche Design Chronograph 911 Targa 4S Heritage Design Edition. Limitiert auf 992 Exemplare und nur in Verbindung mit der 911 Targa 4S Heritage Design Edition zu erwerben. Preis CHF 12'911.– inkl. MWSt. www.porsche-design.com/911TargaHeritage



TRENDS KOMMEN UND GEHEN. STIL BLEIBT.

Dass es einen Unterschied gibt zwischen Style und Stil, beweist die neue Porsche Heritage Collection, die eine Hommage an die Wurzeln der Marke Porsche ist. Die Kollektion bringt durch viele kleine Design-Highlights ein Stück Sportwagengeschichte zurück ins Hier und Jetzt. Und in Ihren Alltag.



Retro-Stil, modern interpretiert: **Pilotenbrille von Porsche Design** aus Edelstahl mit ultraflexiblen Bügeln. Aus Stainless Steel. In Gold/Bordeaux. Made in Italy. WAP 078 508 0L HRT | CHF 298.00*

Moderner **Canvas-Weekender** in Anlehnung an den Porsche 911 Targa 4S Heritage Design Edition. Porsche Schriftzug und weitere Akzente in Gold. Hochwertige Lederriemen und verstellbarer Tragegurt. Innen liegendes Reissverschlussfach. Inkl. drei separater Innentaschen für Schuhe, Hemden und Accessoires. 35% Leinen, 40% Baumwolle, 25% Rindsleder. In Anthrazit. WAP 035 011 0L HRT | CHF 570.00*

Leicht wattierter Blouson mit 2 aufgesetzten Seitentaschen und Baseballkragen. Zusätzliche Tasche an Oberarm und Innentasche mit Reissverschluss. Dekorative Details in Bordeaux, Schwarz und goldfarben. Goldfarbene Porsche Stickerei auf Brust und Nacken. Porsche Heritage Storylabel in der Jacke. 100% Polyester, Futter: 100% Nylon. In Bordeaux. Add-on: Kartenetui aus Leder mit Karabiner zur Befestigung in der Innentasche. 100% Leder. WAP 322 00S-3XL 0L HRT | CHF 475.00*

Sportlich-schicker, **leicht wattierter Blouson** für Damen mit 2 aufgesetzten Seitentaschen und Baseballkragen. Zusätzliche Tasche an Oberarm und Innentasche mit Reissverschluss. Dekorative Details in Bordeaux, Schwarz und goldfarben. Goldfarbene Porsche Stickerei auf Brust und Nacken. Porsche Heritage Storylabel in der Jacke. Oberstoff und Wattierung: 100% Polyester, Futter: 100% Nylon. In Beige. Add-on: Kartenetui aus Leder mit Karabiner zur Befestigung in der Innentasche. WAP 323 0XS-XXL 0L HRT | CHF 475.00*

Poloshirt für Herren mit changierendem Effekt dank zweifarbigen Piqué in Bordeaux und Blau. Mit 3 Knöpfen. Goldfarbene Porsche Stickerei auf Brust und Nacken. Porsche Heritage Label am Saum. 50% Baumwolle, 50% Polyester. WAP 320 00S-3XL 0L HRT | CHF 94.00*



* UVP inkl. MwSt., Irrtümer und Änderungen vorbehalten. Diese und weitere Produkte der Porsche Driver's Selection erhalten Sie in Ihrem Porsche Zentrum.

EIN LETZTER BOXENSTOPP. VOR DEM SOMMER-GRANDPRIX. FÜR SIE.

Der Sommer ist die beste Zeit, um Ihren Porsche jeden Tag vollumfänglich zu geniessen. Mit unseren Sommerangeboten sind Sie rundum sicher und mit gutem Sound im Ohr unterwegs in eine heisse Saison.



Auf zum Porsche Sommer-Check

Damit Ihr Porsche den ganzen Sommer lang die gewohnte Höchstleistung erbringt, empfehlen wir unseren Sommer-Check. Dabei überprüfen wir Ihr Fahrzeug mittels einer Checkliste sorgfältig auf Herz und Nieren und schicken Sie danach sicher und unbeschwert in eine heisse Sommersaison. Wir führen den Sommer-Check an Ihrem Porsche zum Preis von CHF 149.–* durch und machen ihn fit für die kommenden Monate. Übrigens: Den Sommer-Check bieten wir auch für Ihren Klassiker an.



Porsche Klimageservice inkl. Desinfektion für CHF 249*

Um im Sommer den hohen Temperaturen, Pollen und Staub zu trotzen, sollten Sie Ihren Porsche regelmässig unserem Klimageservice inklusive Desinfektion unterziehen. Neben der vollen Kühlleistung sorgen wir durch die optimierte Filterwirkung für gleichbleibend frische und saubere Luft in Ihrem Cockpit. Wir führen den Klima-Service für CHF 249.–* durch. Der Klima-Service inkl. Desinfektion kann auch während des Sommer-Checks durchgeführt werden.

*UVP inkl. MWSt. zzgl. Material

Sportabgasanlage für Ihren Lieblingssong

Unsere Porsche Originals sind originale Fahrzeugteile, die intelligent umfunktioniert wurden, um für die richtige Dosis Sportwagen im Alltag zu sorgen. Die exklusive Soundbar und der 911 Speaker sind beide aus Originalendrohrblenden des Porsche 911 GT3 hergestellt. **Ein unverwechselbarer Anblick und Sound, der in keinem Porsche Haushalt fehlen darf.**

911 Black Edition Soundbar

Made in Germany. Limitiert auf 911 Exemplare. Preis CHF 4'160.–*



911 Speaker Silver Special Edition

Made in Germany. CHF 475.–*

*UVP inkl. MWSt.



Sprechen Sie mit Ihrem Klassiker

Entdecken Sie unsere neuen Navigationssysteme im klassischen Look: das Porsche Communication Management Plus (für 996 und 986) – mit neuen Funktionen wie Apple CarPlay, GOOGLE® AndroidAuto und DAB+. Und für alle Klassiker mit 1-DIN-Schacht (911 bis Typ 993 und Transaxle-Fahrzeuge): das Porsche Communication Management – ebenfalls mit Apple CarPlay und DAB+.

Sie haben noch Fragen zu unseren Sommerangeboten?

Weitere Informationen finden Sie unter www.porsche-service.ch oder direkt in Ihrem Porsche Zentrum.

LUST AUF EIN UNVERGESSLICHES RENDEZ-VOUS?

Diesen Sommer werden die Funken sprühen. Denn nach der turbulenten ersten Jahreshälfte wollen wir Ihnen die warme Jahreszeit etwas versüssen: mit einem Porsche Rendez-vous ganz nach Ihrem Geschmack. Wir bieten Ihnen die Möglichkeit, das Porsche Modell Ihrer Wahl persönlich kennenzulernen – bei einer unverbindlichen Probefahrt. Alles, was Sie tun müssen, ist, sich online oder in Ihrem Porsche Zentrum für Ihr Traummodell zu entscheiden und Ihre Probefahrt zu buchen. Was wir Ihnen zum Rendez-vous mit Ihrem Wunschmodell bereits verraten können? **Nutzen Sie Ihre Chance und lernen Sie unsere Modelle kennen: Es ist Liebe. Garantiert.**

Der Macan GTS: Verdreht jeden Tag Köpfe. Auch im Alltag.



Der 911 Turbo S Cabriolet: Erobert jedes Herz. Spätestens unterm Sternenhimmel.



Der Cayenne: Mit ihm kann man Pferde stehlen. Buchstäblich.



Der Panamera GTS: Mit ihm fühlt sich sogar Sport luxuriös an.



Der 718 Spyder: Einer für besondere Stunden. Und alles dazwischen.



Der Taycan: Beschleunigt Ihren Herzschlag. Mit Strom.



Erfahren Sie mehr unter
www.porsche.ch/rendez-vous

UNSER OCCASIONSANGEBOT.

1. KLASSE AUS 2. HAND.



BOXSTER SPYDER

Weiss
2'800 km
10.2019
CHF 124'500.-



911 TARGA 4S

Tiefschwarz met.
32'000 km
03.2016
CHF 129'900.-



911 CARRERA 4S

GT-Silber met.
6'500 km
03.2019
CHF 139'500.-



PANAMERA 4 E-HYBRID ST

Weiss
16'521 km
06.2018
CHF 119'900.-



MACAN TURBO

Achatgrau met.
69'000 km
08.2015
CHF 52'500.-



MACAN S DIESEL

Weiss
34'000 km
04.2017
CHF 59'500.-



CAYENNE S E-HYBRID

Umbra met.
44'143 km
03.2016
CHF 64'900.-



CAYENNE

Weiss
11'900 km
11.2018
CHF 84'500.-

AMAG FIRST RENNSPORT.

AUSBLICK VERKÜRZTE SAISON 2020.

Nachdem unser Rennsport-Team aufgrund der Coronavirus-Situation einen Boxenstopp einlegen musste, konnte die verkürzte Saison nun in Hockenheim vom 8. bis 10. Juli gestartet werden. Neben dem Introduction-to-Racetrack-Programm fand auch der 1. Lauf der Porsche Sprint Challenge Suisse statt. Möchten Sie dieses Jahr auch echtes Porsche Motorsport-Feeling auf der Strecke erleben? Wir bieten Ihnen verschiedene Möglichkeiten!

Introduction to Racetrack

Bei diesem Programm haben Sie die Gelegenheit, den passionierten Rennpiloten in Ihnen zu wecken. Dabei werden Sie von unseren qualifizierten Instruktor:innen durch den Tag geführt. Viel Fingerspitzengefühl und der Instinkt für die richtige Linienwahl bei optimalem Tempo – das und noch viel mehr lernen Sie bei Introduction to Racetrack.

Porsche Ladies on Track

Vom 10. bis 12. September veranstalten wir zum zweiten Mal ein Rennstreckenerlebnis nur für Ladies! In einer entspannten Atmosphäre lernen Sie das 1×1 des Fahrens auf der Rennstrecke kennen. Die Rennstrecke in Modena ist exklusiv für uns reserviert. Weitere Informationen zum Programm und zur Anmeldung finden Sie auf unserer Website.

Mietfahrzeuge AMAG First Rennsport

Möchten Sie für den Ladies Day oder die Introduction to Racetrack Events lieber ein Fahrzeug mieten, anstatt mit Ihrem eigenen Porsche auf die Rennstrecke zu gehen? Egal ob 718 Cayman GT4, 718 Boxster oder 911 Carrera – purer Fahrspass ist garantiert! Die Fahrzeuge können auch zu zweit gemietet werden. Weitere Informationen zum Mietangebot finden Sie auf unserer Website.

DATUM UND ORT

Mittwoch, 5. August, bis
Freitag, 7. August 2020
Le Castellet

Donnerstag, 20. August, bis
Samstag, 22. August 2020
Imola

Mittwoch, 23. September, bis
Freitag, 25. September 2020
Mugello

Mittwoch, 14. Oktober, bis
Freitag, 16. Oktober 2020
Misano

Weitere Informationen zum
Programm und zur Anmeldung
finden Sie auf unserer Website.

GUT ASSISTIERT. PORSCHE INNO DRIVE.

Mit dem neuen Modelljahr hält Porsche InnoDrive Einzug in die Liste der Elfer-Optionen. Das Assistenzsystem erweitert bei den Varianten mit PDK den Funktionsumfang des Abstandsregeltempostats um eine bis zu drei Kilometer vorausschauende Geschwindigkeitsregelung.

Mit Porsche InnoDrive steigert sich vor allem der Komfort des Fahrzeugs, da das System die Fahrgeschwindigkeit vorausschauend anpasst. Dabei berücksichtigt das System automatisch Geschwindigkeitsbegrenzungen, Kreisverkehre, Stopp- und Vorfahrtssituationen sowie die Strassentopologie. Porsche InnoDrive passt bei Kreuzungen, Abbiegungen sowie Auf- und Abfahrten selbstständig die Geschwindigkeit auf Basis der aktuellen Navigationsroute oder der Betätigung des Blinkers an. Basierend auf den Navigationsdaten und der Radar-Video-Sensorik werden Beschleunigung und Verzögerung (inklusive Gangwahl) durch Porsche InnoDrive gesteuert. Die Vorausschau des Systems von bis zu drei Kilometern und die Echtzeitoptimierung der Fahrstrategie ermöglichen ein harmonisches und effizientes Fahren. Dabei erkennt die Radar-Video-Sensorik auch den Abstand zum vorausfahrenden Fahrzeug und reguliert diesen.

Sportlicher Komfort

Porsche InnoDrive bietet dem Fahrer bei Aktivierung des SPORT-Modus zudem die Möglichkeit, auch auf unbekanntem Strecken dynamisch und dennoch angemessen zu fahren. Die Fahrweise ist dann zwar dynamisch, bleibt jedoch deutlich unterhalb des Grenzbereichs des Fahrzeugs. Porsche InnoDrive optimiert somit nicht nur den Komfort und die Effizienz, sondern auch die Dynamik. Das System berechnet beispielsweise präzise, wann es vom Gas gehen muss, um am Ortseingang exakt die vorgegebene Geschwindigkeit zu erreichen.

Porsche InnoDrive inklusive Abstandsregeltempostat verfügt mit der aktiven Spurführung über eine neue Funktionalität, die den Komfort und die Sicherheit nochmals steigert. Diese unterstützt den Fahrer auf gut ausgebauten Landstrassen und Autobahnen durch einen kontinuierlichen Lenkeingriff, mit dem das System das Fahrzeug in der Mitte der Fahrspur hält. Er ist in einem Geschwindigkeitsbereich zwischen 0 und 210 km/h einsetzbar. Sensorisch greift das System auf den Radar, die Frontkamera und die Ultraschallsensorik des Fahrzeugs zurück. Alle Informationen werden von einem zentralen Steuergerät ausgewertet und lassen so eine

noch bessere Interpretation der jeweiligen Fahrsituation zu. Neben der Querführung (= Lenken) bietet das System auch eine Längsführung (= Gas, Bremse). Diese sorgt nicht nur für einen jederzeit korrekten und sicheren Abstand zum vorherfahrenden Fahrzeug, sondern ist auch in der Lage, im Rahmen der Systemgrenzen den Fahrer in Stausituationen zu entlasten.

