

# ***406***



**PEUGEOT**



406 Break ST

## Un même esprit deux styles de vie

Quelles que soient vos inclinaisons et vos destinations, break ou berline, le style 406 est déjà une promesse de voyage serein.



406 Berline ST Pack Sport





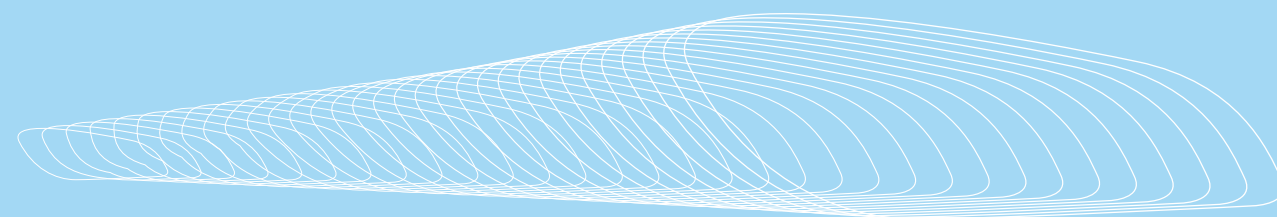
406 Berline ST Pack Confort

# 406 Berline

dessinée pour rouler



Un avant large et puissant, un profil distingué qui capte la lumière avec élégance, un arrière généreux et original : la ligne 406 est porteuse d'équilibre et de promesse de voyage. Voiture de standing par excellence, 406 exprime, avec beaucoup de finesse, un sentiment de robustesse et de grande sérénité. Les jeux et affleurements, réduits au minimum, rendent sa ligne parfaitement fluide et témoignent, par ailleurs, d'une qualité de finition irréprochable.



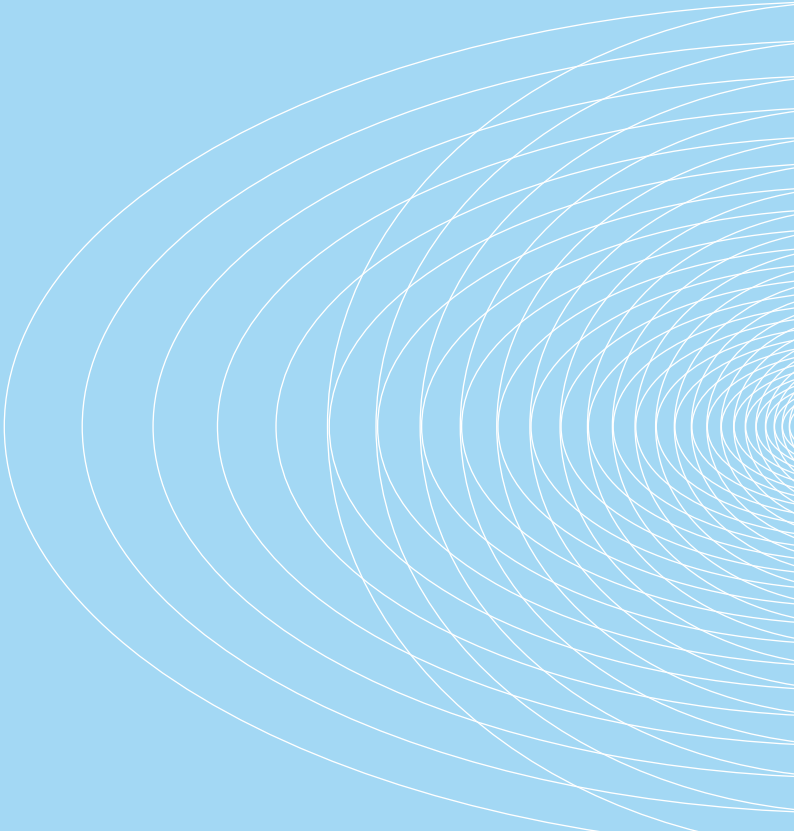
## Allumage automatique des projecteurs

### Optique avant

Derrière leur glace lisse et transparente en polycarbonate antichoc, les lampes "longue vie" des projecteurs offrent une vision nocturne exceptionnelle. L'intensité de l'éclairage provient d'un système complexe de masques réfléchissants qui répartissent de façon optimale le faisceau lumineux. Le dessin des optiques ajoute une touche supplémentaire à l'esthétique de 406 : c'est ce que l'on appelle la "beauté intelligente".

### Feux arrière rubis

Les feux arrière entièrement "rubis" intègrent harmonieusement les différentes fonctions d'éclairage et de recul.



—▲—  
Allumage automatique  
des feux de détresse

# 406 Break



406 Break ST

## Un bel exercice de lignes



On ne choisit pas le Break 406 par hasard. La fluidité de son profil attire, la qualité de ses finitions séduit, ses proportions généreuses rassurent. Il est dynamique et robuste, et aucun détail qui le compose n'est accessoire : l'harmonie de son allure en témoigne. Du jonc chromé de ses pare-chocs à l'éclat rubis de ses feux, l'amateur admirera la finesse de son style.

# Un confort érigé en règle de vie, quel que soit votre mode de vie.

Berline ou Break, dans votre 406, confort et ergonomie sont indissociables : chaque détail est pensé en fonction des occupants, sur les plans du bien-être et de la praticité. Espace intérieur généreux, grâce à son empattement important, réglage en hauteur du siège conducteur, rangements multiples, silence ambiant, tout concourt à un sentiment de confort serein. Le style intérieur - avec des dessins très discrets et un large choix de tissus et de velours - participe à une ambiance élégante et feutrée. Des sièges habillés de cuir sont disponibles en option.



## Réglage des sièges

Le siège conducteur dispose d'un réglage en hauteur et, selon les versions, d'un réglage d'assise ainsi que d'un réglage électrique 4 axes, avec ou sans mémoire.

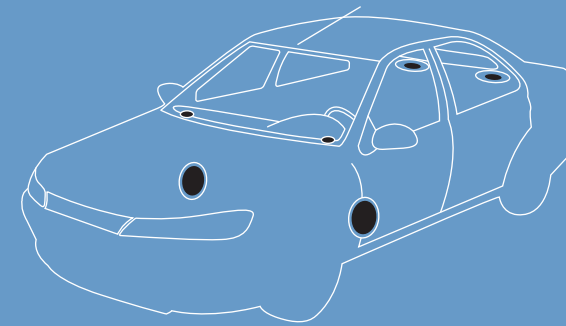


## Banquette rabattable + coffre

406 Berline dispose d'un dossier rabattable et fractionnable 1/3 - 2/3. D'une capacité de 430 l, le coffre peut aisément accueillir deux valises superposées. Le déverrouillage de la banquette arrière s'effectue directement dans le coffre, à l'aide de poignées ergonomiques rouges facilement identifiables.



406 Berline ST Pack Confort (Pack Cuir Confort en option)



## Système acoustique JBL

406 propose le système acoustique JBL. Au cœur même du système, cette électronique enrichit les signaux acoustiques et délivre 240 Watts de puissance aux 10 haut-parleurs haut de gamme parfaitement répartis et intégrés dans 6 emplacements dès la conception de la 406. Auto et musique ne font plus qu'un, pour un espace sonore d'une clarté exceptionnelle.



406 ST

## Au volant de toutes les 406, une conduite naturelle est privilégiée.

Plaisir de l'œil, plaisir de conduire, plaisir de se sentir en sécurité : avec 406 la sophistication technologique se met au service de la simplicité, de la praticité et de l'esthétique. Tout est là, bien en vue et à portée de la main. Volant 4 branches à armature en magnésium, Peugeot Audio RDS à affichage déporté avec rappel des commandes au volant, afficheur multifonction, air conditionné, l'ensemble des équipements, très complets, se distingue par sa parfaite intégration, une grande précision et une technologie très moderne. Peugeot a mis en place un nouveau mode de traitement des flux d'information : le multiplexage. Celui-ci se caractérise par la mise en réseau de calculateurs améliorant le confort et l'ergonomie du véhicule.

### Essuie-vitre à cadencement automatique

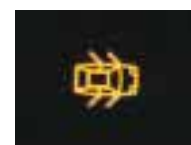
Le système adapte la cadence du balayage à l'intensité de la pluie grâce à un détecteur placé en haut du pare-brise. Le système permet également de lancer manuellement un balayage sans sortir du mode automatique. Le déclenchement automatique de l'essuie-vitre entraînera l'allumage automatique des projecteurs si la pluie devient persistante.

### Pare-brise athermique réfléchissant

Le pare-brise comporte une fine couche d'oxydes métalliques qui réfléchit une partie importante des infrarouges : l'énergie transmise est ainsi fortement réduite. Le bénéfice est double : diminution de la sensation "d'étuve" lorsqu'on pénètre dans le véhicule à l'arrêt, et contribution à l'efficacité de la climatisation lors des voyages estivaux.

### Indicateur de fermeture des portes

Un indicateur sur le tableau de bord signale toute porte mal fermée.



### Allumage automatique des projecteurs

En cas de baisse de luminosité extérieure - crépuscule, entrée dans un tunnel, un garage... - une sonde intégrée au pare brise déclenche automatiquement l'allumage des feux de croisement. Inversement, les projecteurs s'éteindront automatiquement dès qu'un niveau de luminosité suffisant sera atteint. Le système peut être activé ou désactivé par le conducteur.

### Éclairage d'accompagnement

Associé au système d'allumage automatique des projecteurs, l'éclairage d'accompagnement maintient l'allumage des projecteurs environ une minute après avoir coupé le contact. Il permet d'offrir un éclairage extérieur à la descente du véhicule pour, par exemple, ouvrir une porte de garage.

### Système de guidage embarqué

Ce système permet de guider le conducteur vers la destination qu'il a choisie au moyen d'indications visuelles sur l'afficheur et d'indications vocales via l'équipement autoradio de la voiture. L'antenne GPS (qui assure la localisation par satellite), le gyromètre (qui transmet, en permanence, au système la direction du véhicule) et le lecteur CD-Rom (qui fournit les cartes routières), sont totalement intégrés.



### Indicateur de maintenance

Un odomètre, présent sur toutes les versions, intègre systématiquement les deux totalisateurs kilométriques classiques, un indicateur du kilométrage restant à parcourir avant la prochaine opération d'entretien ainsi qu'un témoin de niveau d'huile.

# Berline ou Break, un comportement irréprochable.

En matière de liaisons au sol, Peugeot constitue une référence incontestable. La Marque consacre, en permanence, une grande part de sa recherche à l'amélioration de la sécurité active de toutes ses voitures. Peugeot est, par ailleurs, l'un des rares constructeurs à fabriquer lui-même ses amortisseurs. La 406 perpétue ce savoir-faire avec rigueur et innovation. Direction assistée, train avant de type pseudo McPherson, train arrière multibras, ABS à répartiteur électronique de freinage, chaque paramètre contribue à un contrôle parfait du comportement routier.



406 Break SR

## Train avant de type pseudo McPherson

La conception du train avant, de type pseudo McPherson, est à elle seule un gage d'agrément de conduite. Triangles en acier forgé, barre antidévers pleine et amortisseurs à clapets pressurisés.



## Train arrière multibras

Dans un virage, la force centrifuge agit sur la tenue de route, faisant porter les plus fortes contraintes sur la roue arrière extérieure. Avec le train arrière multibras de 406, cette roue bénéficie de l'autobraquage programmé, permettant à la voiture de suivre parfaitement le mouvement de la route.



## Rétroviseur asphérique

Avec un rétroviseur asphérique côté conducteur, 406 permet une visibilité maximale, qui minimise l'angle mort, procurant ainsi une sécurité accrue lors de chaque manœuvre.

## Assistance au freinage d'urgence

Optimiser les capacités de freinage. Lorsqu'une situation de freinage est détectée, un système mécanique amplifie la pression de freinage exercée par le conducteur. La régulation ABS est alors déclenchée plus rapidement.

## ESP

L'ESP (Electronic Stability Program) combine 3 fonctions : REF (Répartiteur Electronique de Freinage), l'ABS (Antiblocage des roues) et ASR (antipatinage des roues) plus une 4<sup>ème</sup> : le CDS (Contrôle Dynamique de Stabilité). Cette nouvelle fonction, de série sur la motorisation V6, assure au véhicule un équilibre optimal.

Un capteur situé au centre du véhicule compare la trajectoire du véhicule et celle souhaitée par le conducteur. Si une différence notable est constatée le système freine une ou plusieurs roues et réduit le couple moteur pour remettre le véhicule sur la bonne trajectoire.



## Direction à assistance variable

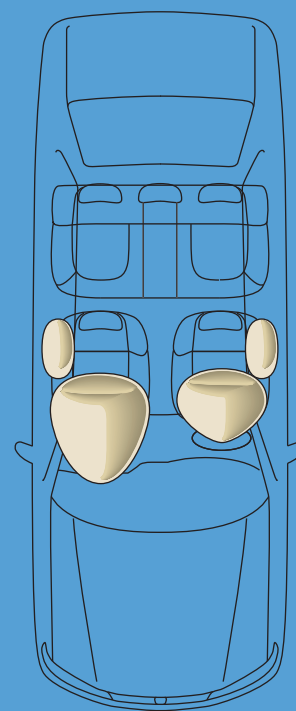
Douce lors des manœuvres en ville, plus dure sur route, l'assistance variable apporte un indéniable agrément de conduite. Elle s'adapte au régime moteur sur les versions 4 cylindres et à la vitesse de la voiture sur la version V6.

## Allumage automatique des feux de détresse

En cas de forte décélération (freinage appuyé), le véhicule allume automatiquement ses feux de détresse, permettant ainsi au conducteur de rester concentré sur la route et de garder le contrôle de son véhicule tout en avertissant les véhicules suivants. Les feux s'éteignent dès que le conducteur accélère de nouveau ou dès qu'il les désactive manuellement en utilisant la commande appropriée.

# Le meilleur de la sécurité pour tous

Si diminuer les risques d'accident grâce à la sécurité active est une priorité naturelle pour Peugeot, le constructeur s'attache tout autant à minimiser les conséquences d'éventuels chocs en faisant de la sécurité passive un enjeu central de la conception de ses véhicules. Sur la 406, ce souci de sécurité est poussé à l'extrême, faisant de cette grande routière un havre de confiance et de tranquillité d'esprit.



## Nouveaux airbags frontaux adaptatifs

Peugeot a équipé 406 de cette nouvelle technologie. L'idée ? Augmenter l'efficacité par une réponse la plus appropriée possible aux conditions du choc. Ainsi, grâce à la présence des deux générateurs dans l'airbag conducteur et l'airbag passager, la pression et la vitesse de gonflage s'adaptent aux conditions du choc.

406 dispose par ailleurs d'airbags latéraux, spécialement conçus pour protéger la tête et le thorax. Ils sont implantés dans les parties latérales des sièges avant, afin de pouvoir accompagner l'occupant quelle que soit la position de son siège.

## Neutralisation airbag passager

L'airbag passager est facilement neutralisable avec la clé de contact. Cette neutralisation s'avère obligatoire lorsqu'un siège enfant dos à la route est placé à l'avant.

## Ceintures à prétension pyrotechnique

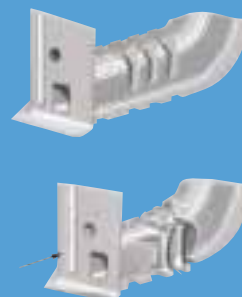
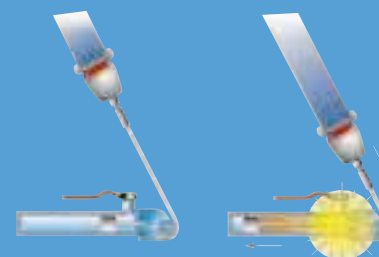
En cas de choc violent, les ceintures de sécurité avant sont immédiatement retendues, grâce à un système pyrotechnique. Le maintien contre le siège est alors optimal.

## Ceintures à limiteur d'effort

Dès que le système pyrotechnique de la ceinture a tendu la sangle, l'enrouleur à retenue programmée relâche progressivement la tension pour limiter la compression au niveau de l'abdomen. Deux systèmes complémentaires pour une double protection.

## Structure à déformation programmée

Pour absorber les chocs tout en préservant l'habitacle, les ingénieurs Peugeot ont doté 406 d'une structure à déformation programmée. Plusieurs zones de la voiture jouent ainsi le rôle d'absorbeur d'énergie en cas de choc violent.







### 2.2 I HDi avec Filtre à Particules

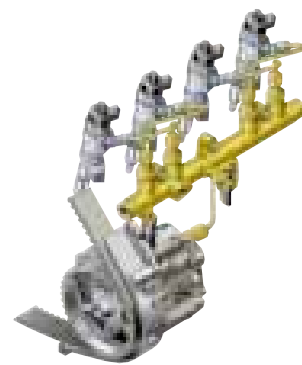
Le moteur 2.2 I HDi dispose de tous les atouts de la technologie Common Rail (1) couplée à un turbo à géométrie variable. Comme tous les moteurs HDi, il a été conçu dans une double optique : des consommations très basses d'une part, et l'agrément de conduite d'autre part. Côté confort, ses deux arbres d'équilibrage limitent les vibrations et évitent tout bourdonnement au sein de l'habitacle, lui procurant ainsi un niveau de silence impressionnant à n'importe quelle vitesse. Ce moteur révolutionnaire se distingue surtout par son caractère profondément écologique : il est en effet le premier au monde capable de réduire les émissions de particules grâce à son Filtre à Particules (FAP).



### Le Filtre à Particules

Peugeot a été le premier à proposer le Filtre à Particules (FAP) sur le moteur 2.2 I HDi. Ce filtre emprisonne les particules à l'origine des fumées noires émises par les moteurs diesel. Il se régénère tous les 400 à 500 km par combustion des particules sans aucune intervention du conducteur. La régénération est possible grâce à un additif de carburant qui diminue la température de combustion des particules et la rend compatible avec la température des gaz d'échappement du moteur HDi obtenue après une double postcombustion.

## Moteur HDi économie et écologie



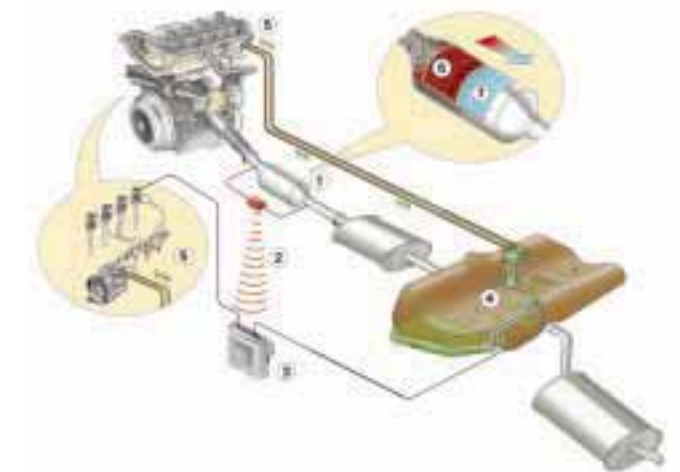
Tout le savoir-faire et la capacité d'innovation de Peugeot se retrouvent dans les nouvelles motorisations HDi. Amélioration en terme de consommation, de puissance, de confort de conduite et d'acoustique. Pour parachever l'ensemble, le Filtre à Particules qui équipe le moteur 2.2 I HDi, permet de réduire sensiblement les émissions de particules pour le bénéfice de tous.

### Moteurs HDi

Dans les moteurs HDi Turbo Diesel, le système Common Rail (1) permet l'injection du carburant à haute pression dans la chambre de combustion. Outre le gain de puissance, il optimise le couple à bas régime. Il procure, également, une amélioration de l'agrément de conduite, une réduction des bruits et de la consommation et un abaissement des émissions polluantes. Il permet, par ailleurs, un démarrage sans préchauffage.

### Moteur 2.0 I HDi 110 ch. avec boîte automatique

La motorisation 2.0 I HDi 110 ch. marie l'agrément du moteur Common Rail (1) avec l'intelligence de la boîte autoactive qui s'adapte à chaque style de conduite. Le couple élevé à bas régime (250 Nm à 1750 tr/mn) s'accorde à merveille avec le passage automatique des vitesses pour un plus grand confort d'utilisation.



### Filtre à Particules (FAP) Moteur HDi Turbo Diesel :

- ① Ensemble "catalyseur et Filtre à Particules"
- ② Capteurs
- ③ Calculateur moteur
- ④ Injection de produit additif dans le gazole du réservoir principal si nécessaire
- ⑤ Information spécifique à la tête d'injecteur lorsqu'il est nécessaire de réaliser de la postcombustion
- ⑥ Catalyseur
- ⑦ Filtre à Particules FAP

(1) Rampe commune

# Moteurs essence et boîte automatique, le choix du style de conduite.

Parmi les cinq motorisations essence de 406, dont le superbe V6 de 2946 cm<sup>3</sup>, il y en a forcément une qui vous correspondra. Il restera alors à choisir, selon votre style, entre la boîte manuelle précise et souple ou un nouveau confort de conduite avec la boîte automatique autoactive.

## Moteur V6

C'est le son souple et feutré du V6 en action, qui vient magnifier les qualités dynamiques de 406. Puissante et onctueuse, cette motorisation répond, de façon instantanée, aux sollicitations, et conserve son entrain et sa douceur vers les hauts régimes.

## Moteur HPi

Le moteur 2.0 l HPi est le premier moteur à injection directe essence proposé par Peugeot. Cette technologie permet d'injecter directement le carburant dans le cylindre et d'utiliser un calculateur contrôle moteur gérant deux modes de fonctionnement : le mode homogène (l'essence est injectée pendant la phase d'admission) et le mode stratifié (l'essence est injectée juste avant l'allumage, pendant la phase de compression, au voisinage de la bougie).

Ce procédé de combustion avec "charge stratifiée", permet une réduction significative de la consommation.

Développant 143 ch. et bénéficiant d'une admission à calage variable, ce moteur conjugue harmonieusement agrément et technologie.

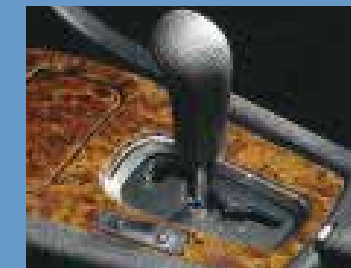


## Grille de rappel BVA

Un simple regard sur les diodes lumineuses du tableau de bord vous indique le rapport ou le programme sélectionné.

## Boîte automatique autoactive

La boîte automatique autoactive s'adapte à votre style de conduite et aux conditions d'utilisation et de roulage. Dotée de programmes ne nécessitant pas l'intervention du conducteur, elle permet le rétrogradage forcé pour augmenter la puissance de décélération en cas d'urgence. Elle possède, également, un programme "sport" pour une conduite plus dynamique et un programme "neige" pour réduire les risques de patinage sur route glissante.





406 Break ST Pack Comfort



#### Banquette arrière

Avec sa banquette arrière escamotable, le Break 406 7 places permet d'emmener jusqu'à 7 passagers. La banquette supplémentaire permet à deux personnes de bénéficier d'un bon confort d'assise et d'une ceinture de sécurité trois points. Elle peut disparaître entièrement dans le plancher du coffre qui reste parfaitement plat.

## Place, place, beaucoup de place à l'horizon.



#### Cache-bagages

Le couvercle de coffre est constitué de deux parties : l'une rigide, près de la banquette, qui supporte 15 kg de charge, et l'autre souple, à enrouleur, qui assure, tout à la fois, l'occultation du chargement et l'insonorisation. Pratique, il se met en place et se rétracte d'une seule main.





# SR

## Equipements Berline et Break

- Direction assistée
- Antiblocage de roues (ABS) et répartiteur électronique de freinage
- Assistance au freinage d'urgence
- Projecteurs antibrouillard
- Airbags avant adaptatifs conducteur et passager
- Airbags latéraux avant
- Antidémarrage électronique
- Rétroviseurs extérieurs dégivrants à commande électrique
- Allumage automatique des projecteurs

- Air conditionné
- Ordinateur de bord
- Planche de bord avec inserts façon bois
- Verrouillage des portes et du coffre à distance
- Lève-vitres avant à commande électrique, et séquentielle côté conducteur
- Essuie-vitre avant automatique à détecteur de pluie
- Autoradio Peugeot RD3 4HP - RDS - avec rappel des commandes au volant
- Pare-brise athermique réfléchissant

## Equipements spécifiques Break

- Banquette arrière à dossier et assise fractionnés et rabattables 2/3-1/3 (Break 5 places)
- Barres de toit
- Cache-bagages

## Equipement spécifique Berline

- Banquette arrière à dossier fractionné et rabattable 2/3-1/3



# ST équipements en plus de la SR

## Equipements Berline et Break

- Air conditionné avec régulation automatique
- Lève-vitres arrière à commande électrique
- Panneaux de portes avec inserts façon bois
- Accoudoirs de sièges avant
- Jantes en alliage léger 15"
- Sièges habillés de velours

## Equipement spécifique Berline

- Accoudoir central arrière avec trappe à skis





# ST PACK SPORT équipements en plus de la ST

## Équipements Berline et Break

- Jantes en alliage léger 16"
- Sièges habillés de cuir et tissu
- Combiné avec 5 cadrans entourés de chrome
- Volant gainé de cuir avec piqûres "point de croix"

- Pommeau de levier de vitesses gainé de cuir avec piqûres "point de croix"
- Panneaux de portes habillés de cuir
- Planche de bord et panneaux de portes avec inserts aspect aluminium brossé
- Surtapis avant et arrière



# ST PACK CONFORT équipements en plus de la ST

## Équipements Berline et Break

- Volant gainé de cuir
- Rétroviseur intérieur jour/nuit automatique (électrochrome)
- Sièges avant à réglage électrique (4 axes)
- Combiné 5 cadrans
- Autoradio Peugeot RM2 - 4HP - RDS avec rappel des commandes au volant
- Chargeur 6 CD dans le coffre

## Équipement spécifique Berline

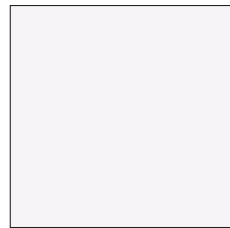
- Tablette arrière avec rangement fermé et rideau pare-soleil

## Équipement spécifique Break

- Filet de coffre



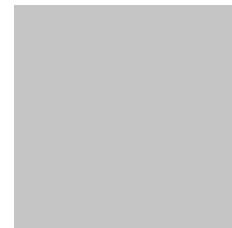
## Coloris



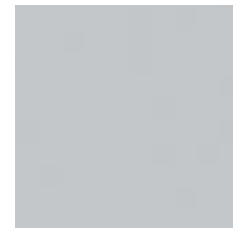
Blanc Banquise



Gris Château\*



Gris Quartz\*(1)



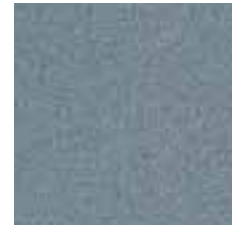
Gris Aluminium\*\*



Bleu de Rhodes\*



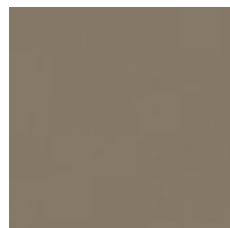
Bleu de Chine\*



Bleu Samarkand\*



Bleu Piana\*



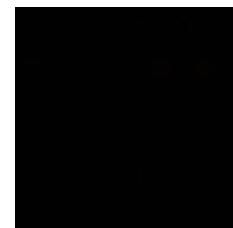
Beige Gizeh\*



Rouge Lucifer\*



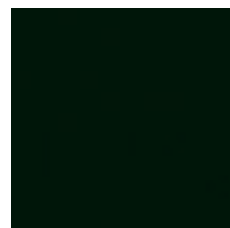
Rouge Vulcain\*



Noir Obsidien\*



Vert Côte\*



Vert Olonne

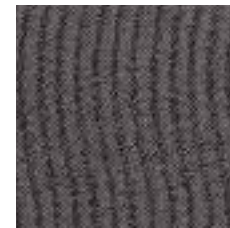


Vert Sherwood\*(1)

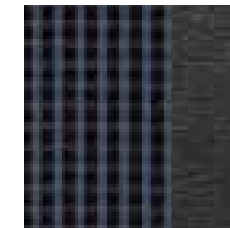


Vert Oakland\*\*

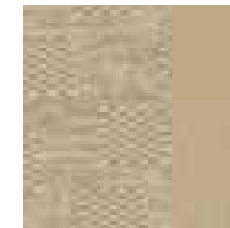
## Garnissages



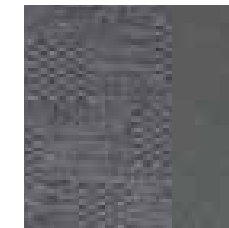
Tissu Curtis



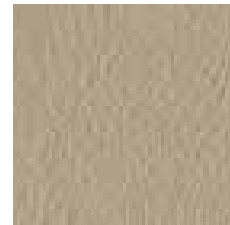
Tissu Daytona  
et cuir Ouragan



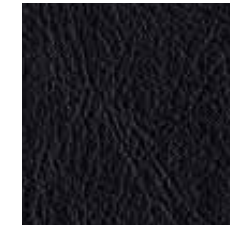
Velours Saratoga  
Terre de Cassel



Velours Saratoga  
Orage



Cuir Terre de Cassel



Cuir Ouragan

## Dimensions



\* Teinte de caisse métallisée en option

\*\* Teinte de caisse métallisée en option disponible en cours d'année

(1) Arrêt de cette teinte en cours d'année 2001

En raison des procédés techniques de reproduction, les teintes présentées dans ce catalogue peuvent être différentes des garnissages réels.

# La boutique

1



- 1. **Blouson demi saison**  
560 F / 85,37 €  
TM 9665 AY  
TM 9665 AZ  
TXL 9665 C9  
TXXL 9665 C2
- 2. **Briquet tube – 49 F / 7,47 €**  
9666 C9
- 3. **Porte-clés – 33 F / 5,03 €**  
9666 46
- 4. **Carnet métal – 78 F / 11,89 €**  
9666 G9

6



- 5. **Cravates marine et parme**  
210 F / 32,09 €  
Marine 9665 KE  
Parme 9665 KF
- 6. **Polo** 195 F / 29,73 €  
TM 9665 HK  
TL 9665 AL  
TXL 9665 AN  
TXXL 9665 AP

7



8

2



- 7. **Chemise à carreaux bleue**  
280 F / 42,69 €  
TM 9665 AQ  
TL 9665 AR  
TXL 9665 AS  
TXXL 9665 AT
- 8. **Chemise à carreaux grise**  
280 F / 42,69 €  
TM 9665 A4  
TL 9665 A5  
TXL 9665 A2  
TXXL 9665 A3
- 9. **Parapluie**  
200 F / 30,49 €  
9665 AX

9



3



4



10



- 10. **Montre femme**  
565 F / 86,13 €  
9665 AV
- Montre homme**  
565 F / 86,13 €  
9665 AW
- 11. **Miroir de sac**  
45 F / 6,86 €  
9666 ES

11



Pour découvrir  
la gamme "produits image"  
proposée par Peugeot,  
demandez la brochure  
"Ligne de Style"  
à votre concessionnaire.

5



## Les accessoires



1. Vide-poches de console pour non-fumeur.
2. Porte-vélos.
3. Siège enfant ISOFIX.
4. Radiotéléphone sur console.



Pour découvrir tout le post-équipement spécialement conçu pour 406, demandez la brochure "Accessoires 406" à votre concessionnaire.

3



4



## Réseau et Service

### Un réseau dense et professionnel

Aussi innovant en termes de services qu'en terme de technologie, votre véhicule vous apporte une nouvelle liberté, avant, pendant et après l'achat. Dans plus de 10 000 points de vente dans le monde, Peugeot met à votre disposition un personnel compétent, formé en permanence aux nouvelles technologies et disposant d'un matériel ultra moderne afin d'effectuer parfaitement toutes les interventions sur votre véhicule.

### Les Pièces d'Origine Peugeot

Une garantie de qualité et de sécurité sur laquelle Peugeot et son réseau engagent leur responsabilité. Avant d'être homologuée "Pièce d'Origine", par Peugeot, chaque pièce répond à un cahier des charges extrêmement rigoureux en subissant des contrôles et des tests très sévères.

### Les Forfaits d'entretien courant

Chez Peugeot, comme tous les autres véhicules de la gamme, votre véhicule bénéficie, pour l'entretien courant, d'offres forfaitées compétitives : freinage, échappement, pneumatiques, vidange, climatisation et pare-brise. Les tarifs de ces forfaits, annoncés avant l'intervention, incluent les pièces et la main-d'œuvre. Chacun de ces forfaits s'accompagne de contrôles systématiques (contrôles visuels ne se substituant pas à la visite du contrôle technique obligatoire).

### Les Forfaits Révisions

2 forfaits sur mesure. Votre véhicule bénéficie d'un plan d'entretien sur mesure conçu par Peugeot pour vous rendre la vie plus simple. Pour votre véhicule, le cycle d'entretien se conjugue autour de 2 forfaits, correspondant aux étapes clés de la vie de votre véhicule. C'est pour vous la garantie de rouler dans un véhicule parfaitement entretenu, à un prix compétitif. Chaque forfait intègre un ensemble complet d'opérations : vidange, échanges de pièces, mises à niveau et contrôles. Il intègre également un essai sur route, afin que vous puissiez rouler en toute confiance.

### Peugeot Assistance

Sur un simple appel du N° Vert : 0 800 44 24 24, Peugeot Assistance intervient partout en France (sauf autoroutes et voies assimilées), 7 jours sur 7, 24 heures sur 24, dans un délai de 30 minutes en moyenne et ceci quels que soient la marque et le modèle de votre voiture. Peugeot Assistance assure la réparation sur place de votre véhicule dans la majorité des cas ou à défaut, son remorquage jusqu'au point service Peugeot le plus proche.

### Le Passeport Pré-Contrôle\*

Pour les véhicules de 4 ans et plus, le contrôle technique est obligatoire. Pour éviter les mauvaises surprises et une contre-visite payante, Peugeot vous propose le passeport pré-contrôle : un bilan complet et objectif de votre voiture portant sur les 133 points réglementaires du contrôle technique. Une fiche de résultat et un devis concernant les éventuelles réparations vous seront remis.

### Les Contrats Peugeot Service

Vous aimez rouler l'esprit libre, pouvoir compter sur votre véhicule et profiter de votre temps tout simplement, sans soucis. Pour vous garantir cette tranquillité, Peugeot a créé pour vous les Contrats Peugeot Service. Une gamme de contrats de services qui vous accompagne, prolonge la santé de votre véhicule et vous aide à maîtriser les petits tracés de la route.

### La Carte Peugeot\*\*

Elle est gratuite. Avec elle, Peugeot fait de vous un Client privilégié en vous permettant d'accéder à plus de services, plus d'avantages. Dans le Réseau Peugeot, vous bénéficiez\*\*\* de meilleures conditions sur l'entretien, l'équipement, l'assurance de votre véhicule, et sur l'acquisition d'une future Peugeot neuve. Pour plus d'information, rendez-vous dans votre point de vente Peugeot le plus proche.

### Le Centre de Contact Client

Peugeot met à votre disposition un Centre de Contact Client, accessible à tout moment en composant le 0 825 120 120 (0,98 F/minute depuis un poste fixe). Grâce au Centre de Contact Client, vous pouvez recevoir toutes les informations sur votre véhicule : ses fonctionnalités ou le mode d'emploi de ses équipements. Vous pouvez également obtenir les coordonnées du point de vente le plus proche ainsi que tout renseignement utile sur la Marque Peugeot, ses produits et ses services. Vous pouvez aussi obtenir de nombreux renseignements en composant sur le Minitel le 3615 Peugeot (1,29 F/minute) ou en vous connectant sur notre site : [www.peugeot.fr](http://www.peugeot.fr) ou en nous contactant par e-mail : [wm@peugeot.com](mailto:wm@peugeot.com)

### Les Relais Vert Auto\*

Chez Peugeot, les interventions réalisées sur votre véhicule sont effectuées dans le plus strict respect de l'environnement. L'appellation "Relais Vert Auto" garantit une gestion propre, par un tri sélectif et une valorisation des déchets automobiles ; il indique par ailleurs que le point de vente est agréé pour accueillir les huiles et les batteries usagées des particuliers.

### Peugeot Rapide\*

5 prestations d'entretien courant différentes sont réalisées sur la base de tarifs forfaités (vidange, freinage, échappement, pneumatiques et batterie), sans rendez-vous, 6 jours sur 7 et en moins d'une heure.

### Serenauto\*\*\*\*

Un nouveau service proposé par le Réseau Peugeot. Vous pouvez désormais assurer votre Peugeot neuve lors de son achat, en demandant à votre concessionnaire habituel de vous mettre en relation avec notre partenaire Altima. Serenauto, c'est la certitude de bénéficier d'une formule d'assurance personnalisée, tous risques, sans surprise, associée aux services du Réseau Peugeot. Avec Serenauto, retrouvez le chemin de la sérénité !

\* Dans les points de vente du Réseau Peugeot participant.

\*\* Carte accréditive de paiement émise par la Banque DIN - RCS Nanterre B 542 090 337 - 12, avenue André-Malraux - 92300 Levallois-Perret, après acceptation du dossier.

\*\*\* Le montant de la remise est lié à l'utilisation de la Carte Peugeot auprès des points de vente qui l'acceptent dans le Réseau Peugeot et chez les commerçants affichant l'autocollant American Express.

\*\*\*\* Assurance Serenauto - Altima Courtage, société anonyme de courtage en assurance et réassurance - RCS Niort B 413 990 102 - 141, avenue Salvador-Allendé - 79000 Niort.



Les informations et illustrations figurant dans cette brochure sont basées sur les caractéristiques techniques en cours au moment de l'impression du présent document. Les équipements présentés sont en série ou en option selon les versions. Dans le cadre d'une politique d'amélioration constante du produit, Peugeot peut modifier à tout moment les caractéristiques techniques, les équipements, les options et les coloris. Les techniques actuelles de reproduction photographique ne permettent pas de reproduire fidèlement l'éclat des couleurs. Ainsi, cette brochure qui constitue une information à caractère général n'est pas un document contractuel. Pour toutes précisions ou informations complémentaires, veuillez vous adresser à votre Concessionnaire. Les éléments de ce catalogue ne peuvent être reproduits sans l'autorisation expresse d'Automobiles Peugeot.

CENTRE DE CONTACT CLIENT\*\*

Tél : 0 825 120 120

Ligne Europe (33) 426 192 020  
\*0,99 F/min / 0,15€/min depuis un poste fixe  
\*\*Customer Contact Centre





**Programme Marathon Vert.** Peugeot s'est engagé avec ses partenaires l'ONF (Office National des Forêts) et Pro Natura International (ONG Franco-Brésilienne) dans un vaste programme de reforestation en Amazonie. Le principe de ce programme : créer sur 5 000 hectares de terres amazoniennes et suivre sur 40 ans un véritable "puits de carbone" de 10 millions d'arbres. Ces arbres, dans leur phase de croissance, vont en effet fixer massivement le CO<sub>2</sub> en excès dans l'atmosphère, contribuant ainsi à en réduire la concentration et à maîtriser les émissions de gaz à effet de serre. Unique par son ampleur, sa durée dans le temps, les moyens investis et les objectifs qu'il se donne, ce programme baptisé "marathon vert" complète les mesures prises en matière de réduction des émissions des véhicules Peugeot et illustre de façon concrète et exemplaire la démarche environnementale de la marque.

Pour en savoir plus : <http://environnement.peugeot.com>

cachet concessionnaire



**PEUGEOT**

POUR QUE L'AUTOMOBILE SOIT TOUJOURS UN PLAISIR.