

GAMA SEAT EXEO



www.seat.it



DÍAS MÁS PRODUCTIVOS.



A partir de hoy rompes con la rutina del día a día. Porque la gama Exeo va mucho más allá. Tanto el modelo berlina del Exeo, como la versión familiar Exeo Sportourer (ST) ofrecen el más alto nivel de sofisticación tecnológica

avanzada y la máxima expresión del confort deportivo y la elegancia. Diseñada para cumplir con tu doble agenda de trabajo y diversión – y todos los imprevistos - la gama Exeo dispone de un generoso espacio ideado para guardar

todo lo que quieras llevar contigo. Desde tu incondicional maletín de piel hasta los caprichos importantes que complementan la vida familiar y la diversión del fin de semana. Los materiales refinados y detalles

funcionales del interior y exterior se adaptan magistralmente a tus horarios y escapadas. Porque con un toque de versatilidad y buen gusto siempre llegarás más lejos.



POR TODO LO ALTO.



La gama Exeo es mucho más que una inversión en tu apariencia. Es una apuesta segura. La fina proporción entre cristal y carrocería le aporta a la gama un aire irresistiblemente urbano, acentuado por los cristales oscurecidos y las llantas de aleación de 18**.

Mientras las líneas fluidas del exterior insinúan un movimiento dinámico, la agilidad excepcional y estilo sutilmente deportivo confirman sus intenciones. Si te decantas por los detalles sofisticados, puedes estar tranquilo. La gama Exeo te ofrece varias opciones de elegantes

colores para proyectar ese estilo innato que llevas dentro. Y que lucirá aún más con los espejos exteriores, manillas de las puertas y molduras laterales en el mismo color de la carrocería. Toda gran obra lleva su firma. El Exeo y el Exeo ST llevan la suya en la parrilla

central, y los faros traseros LED**. Una impresión perdurable, no importa desde dónde lo mires o hacia dónde vayas.



LA MEJOR FORMA DE VIAJAR.



Sabemos que te encanta hacer las cosas a tu manera, como sólo tú sabes. En este aspecto, los coches de la gama Exeo se parecen a ti. Porque te ofrecen la versatilidad y flexibilidad sin el menor esfuerzo. La forma fluida de su exterior anticipa la conducción dinámica

y agilidad que descubrirás tras el volante. Esto se debe a una carrocería ligera de aceros de alta calidad, conectados a las ruedas traseras en cuatro puntos para una alineación perfecta. No sólo tu vehículo reaccionará de forma precisa y orgánica, sino que gracias al tren de rodaje de

suspensión trasera multibrazo, disfrutarás de una mayor adherencia y estabilidad en las curvas y sobre cualquier tipo de pavimento. El sistema de dirección asistida 'Servotronic' permite además ajustar el grado de resistencia del volante en función de la velocidad.



LA CLAVE DEL ÉXITO.



Para alcanzar la cima hay que controlar cada movimiento. A pesar de contar con las credenciales más respetables en su clase, la gama Exeo sabe mantener los pies firmes sobre la tierra. Mejor dicho, sus llantas, gracias a la suspensión delantera multibrazo independiente y la suspensión trasera

trapezoidal. La gama completa ha sido equipada con nuestro Programa Electrónico de Estabilización (ESP) de última generación que controla la información del volante, ruedas, frenos y acelerador, para efectuar los ajustes necesarios y mantener un arco perfecto, en combinación con el Asistente

de Frenada de Emergencia (EBA), el cual detecta los frenazos de emergencia y reacciona aplicando la máxima capacidad de frenado en milisegundos. No olvidemos la señal de aviso de falta de presión en los neumáticos, de serie en las versiones Style y Sport. Sinérgica y complicidad.

La gama Exeo entiende perfectamente tu corazón deportivo, sin ignorar las buenas maneras y la discreción. Hemos borrado la fina línea entre el trabajo y el placer.



CIVILIZACIÓN AVANZADA.



Desde los exquisitos acabados en piel de los asientos delanteros calefactados hasta las ventanillas con doble laminado para reducir el ruido, el interior de los coches de la gama Exeo respira confort y deleita la vista. Cada detalle ha sido ideado para colmar tus sentidos. El sistema Climatronic bi-zona, te permitirá

ajustar de forma independiente la temperatura de conductor y acompañante. También puedes disfrutar de un sensor para mejorar la calidad del aire. Este singular sistema cierra las entradas de aire exteriores cuando se detectan niveles altos de contaminación para garantizar la temperatura ideal en el interior. Y, hablando

de ideas brillantes, no podemos olvidar el techo de cristal con apertura e inclinación eléctrica que incorpora la tecnología de las células solares. Mediante la absorción de la energía solar, el techo mantiene el aire adecuado en el interior del coche incluso mientras está aparcado. Esto sin sobrecargar la batería del

coche y utilizando un sistema de sensores que se activa al detectar diferencias de temperatura entre el interior y exterior. La inteligencia no se permite descanso.



LA FUSIÓN PERFECTA DE TRABAJO Y OCIO.



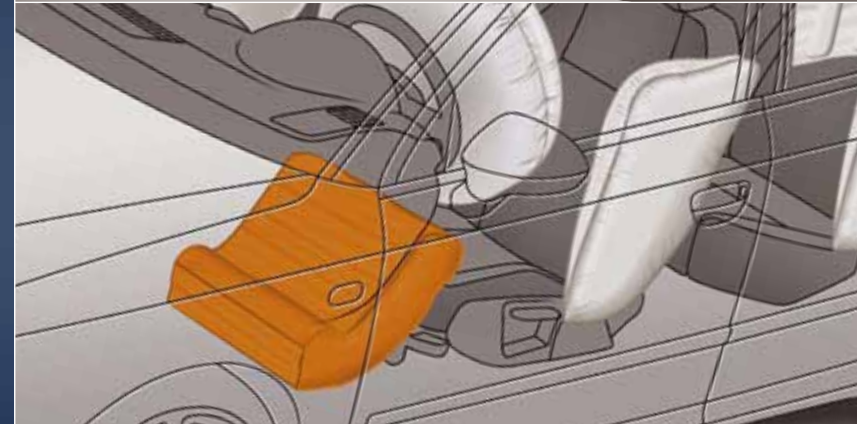
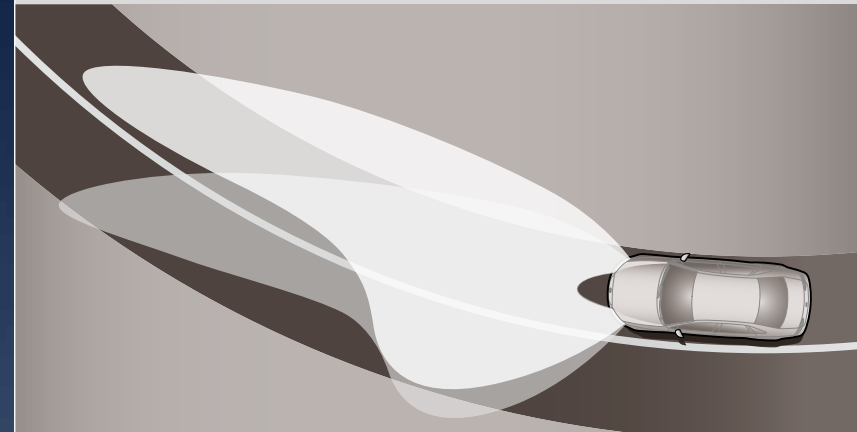
¿Día caluroso? Los elegantes y ergonómicos asientos en piel se mantienen frescos y agradables todo el tiempo. Y a la hora de planificar tu viaje, cuentas con abundantes soluciones para maximizar el espacio, como un posavasos en salpicadero y bolsillos en

respaldos de asientos delanteros. El Exeo ST dispone de un práctico compartimiento bajo los asientos delanteros, y gancho para colgar bolsas o abrigos. Además de una toma 12V y cubierta 'Roll On' flexible y extensible en un maletero de 442 litros, ampliable hasta los

882 litros. ¿Escapada a la montaña o a la playa? La práctica bolsa porta esquís te permite colocar piezas largas de equipaje en el interior, mientras que en las barras de techo podrás transportar cargas de mayor envergadura.



Los faros Bi-Xenón con AFS siguen la dirección del volante iluminando el camino en donde más lo necesitas.



Un airbag para las rodillas protege de forma suplementaria la parte inferior del conductor.

LA ELECCIÓN ES TUYA.

El cambio automático de doble embrague Direct-Shift Gearbox (DSG) ofrece cambios de marcha más suaves y mayor economía de combustible.



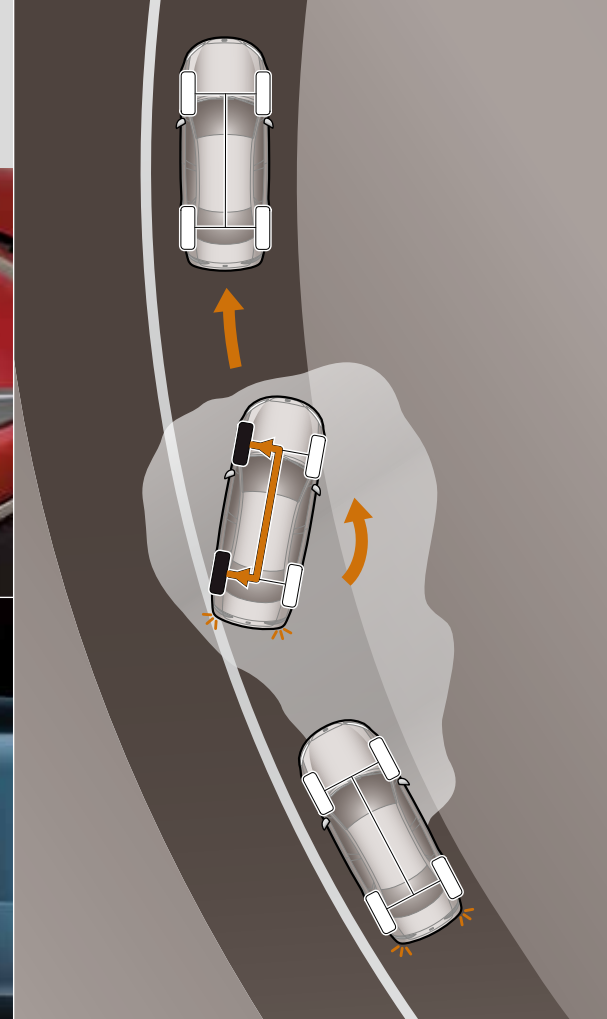
El techo solar genera suficiente energía para recargar la batería del coche y alimentar el sistema de ventilación del Exeo y Exeo ST.



El sistema Bose® de 10 altavoces y altas prestaciones fue diseñado especialmente para la gama Exeo.



Los faros traseros LED son los complementos perfectos de los faros delanteros Bi-Xenón.



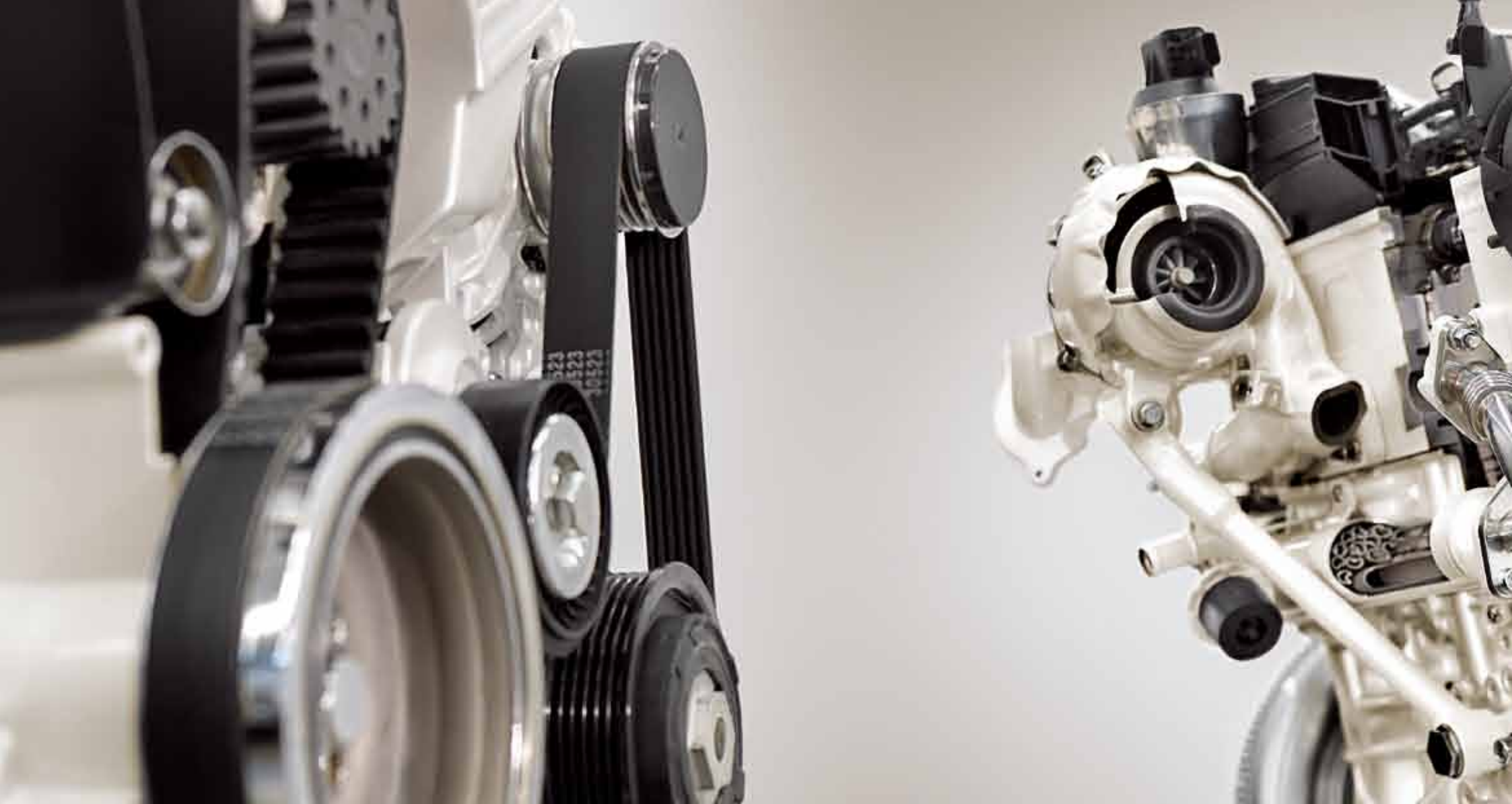
El Sistema de Control de Tracción (TCS) traza las curvas sin perder una gota de potencia. El Programa Electrónico de Estabilidad (ESP) analiza la información de los neumáticos, frenos, acelerador y volante para realizar los ajustes necesarios.

Puede que estemos obsesionados. ¿Por qué equipar la gama Exeo con tantos detalles especiales? Es que creemos fielmente que un coche que va más allá debe contar con las cualidades que lo respalden en cada momento. Como los faros Bi-Xenón que siguen la dirección del volante y permiten visualizar cada curva, o los

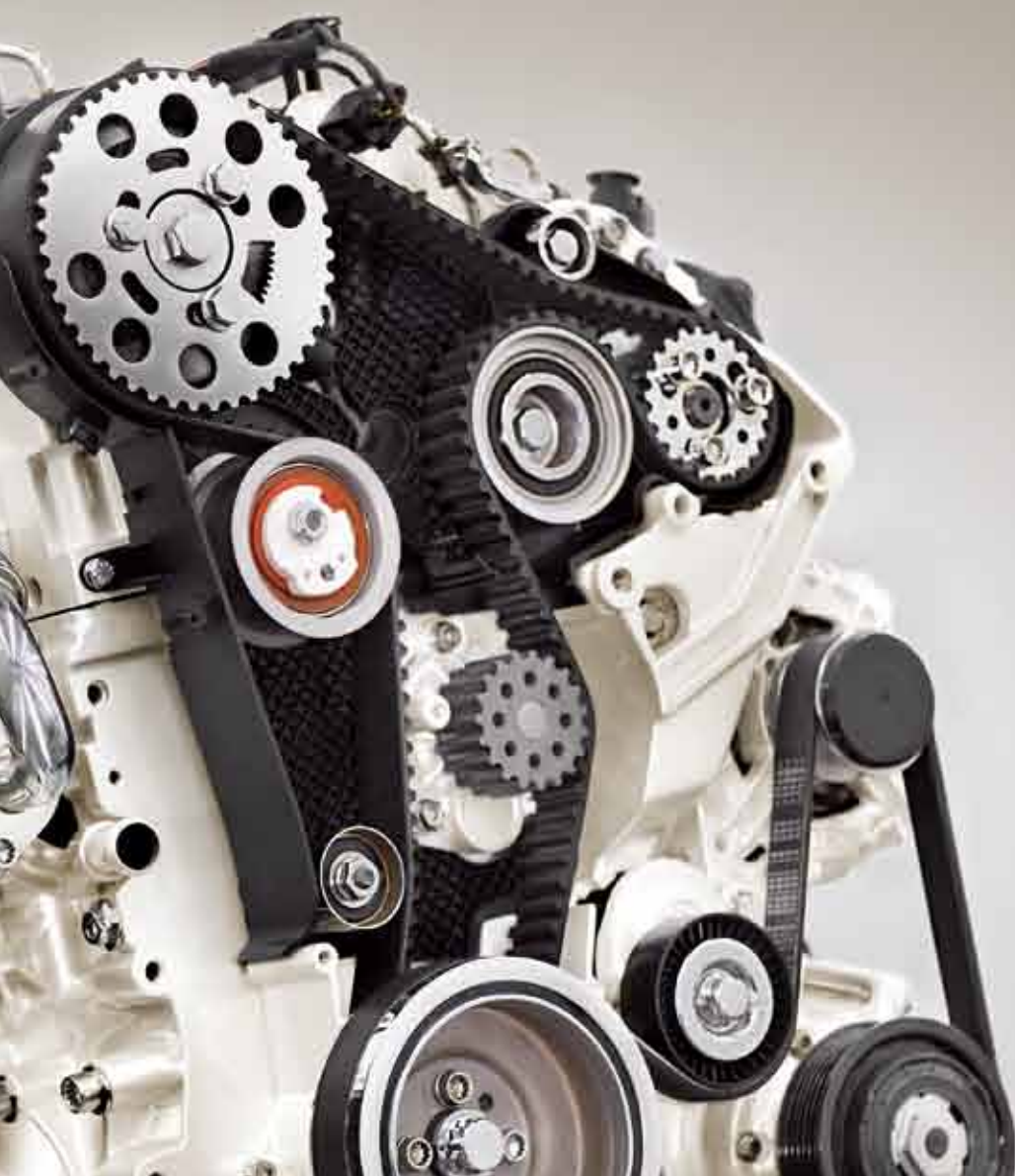
faros traseros LED que dejan una impresión perdurable en todos los que le ven pasar. Queda más por saborear. El opcional y sofisticado sistema de navegación SEAT MEDIA SYSTEM E con pantalla a color de alta resolución muestra mapas en 3D acompañados de recomendaciones precisas

de voz y actualizaciones de las condiciones del tráfico. Música, maestro. Un sistema de sonido Bose® con conexión iPod®, especialmente diseñado para la gama Exeo, se encarga de crear la banda sonora del recorrido, asistido por 10 altavoces de altas prestaciones repartidos estratégicamente para reproducir un sonido de

alta nitidez. Un ambiente acústico de película. Para mayor confort, los asientos delanteros disponen de 5 tipos de ajuste eléctrico y pueden almacenar hasta 4 memorias de posiciones diferentes. De acuerdo, llámalo una obsesión por la perfección.



LUGARES QUE VISITAR, GENTE POR CONOCER.



El motor 2.0 TSI de 210 CV (155 KW) es el motor de gasolina más potente, disponible para el Exeo y el Exeo ST.

	2.0 TSI 210 CV (155 KW)	2.0 TDI CR 170 CV (125 KW)				
			Ciclo urbano (l/100 km) EXEO // EXEO ST	Ciclo extraurbano (l/100 km) EXEO // EXEO ST	Media ponderada (l/100 km) EXEO // EXEO ST	Emissiones CO ₂ Ponderada (g/km) EXEO // EXEO ST
GASOLINA						
1.6 102 CV (75 KW)			10,6 // 10,9	5,7 // 5,8	7,5 // 7,7	175 // 179
1.8 TSI 160 CV (118 KW)			9,8* // 10,0*	6,0* // 6,2*	7,4* // 7,6*	172* // 177*
2.0 TSI 210 CV (155 KW)			9,1* // 9,3*	5,5* // 5,7*	6,8* // 7,0*	159* // 164*
2.0 TSI 200 CV (147 KW) Multitronic			10,6 // 10,6	6,0 // 6,0	7,7 // 7,7	179 // 179
DIESEL						
2.0 TDI CR 120 CV (88 KW) DPF			7,2* // 7,4*	4,1 // 4,1*	5,2* // 5,3*	136* // 139*
2.0 TDI CR 143 CV (105 KW) DPF			7,2* // 7,4*	4,1 // 4,1*	5,2* // 5,3*	136* // 139*
2.0 TDI CR 170 CV (125 KW) DPF			8,1 // 8,1	4,6 // 4,6	5,9 // 5,9	153 // 153
<i>Todos los motores diesel, incluido el 2.0 TDI CR de 170 CV (125 KW), utilizan tecnología Common Rail que proporciona un alto comportamiento con bajas emisiones.</i>				<i>*Datos provisionales</i>		

Cuando el recorrido promete, necesitas bloquear tu agenda de la tarde. Los tres motores 2.0 TDI CR (120 CV, 143 CV y 170 CV) de la gama Exeo no solo son el referente dentro del mercado diesel, sino que todos incorporan el filtro DPF cumpliendo con

la exigente normativa EU5 de emisiones. También utilizan la tecnología Common Rail, que ofrece mayor economía de consumo y menos emisiones mediante una marcha suave y silenciosa, mientras que su tecnología de inyección directa turbo de última generación

le confiere a la gama Exeo un ritmo y un par motor excepcionales. La propuesta de motores de gasolina incluye varios modelos, como el 2.0 TSI de inyección directa que desarrolla los 200 CV. Disponible con cambio multitronic de 7 velocidades y levas en el volante.

La tecnología de inyección directa turbo alimentada (TSI), permite que el coche acelere de 0 a 100 km en tan solo 7,3** segundos, alcanzando una velocidad de 235** km/h. ¿Suficientes excusas para cancelar esa reunión de la tarde?

**2.0 TSI 200 CV (147 KW) Multitronic



5093
111 21 5 235 ||| 80889 205644 28 /
0581 204 274 ||| ||| 472 43 3
84 52 385 12 ||| 88988 27
80972 87 824 090 8
85 282 486 ||| |||
84 52 88 72 /

5092
111 21 5 235 ||| 80889 205644 28 /
0581 204 274 ||| ||| 472 43 3
84 52 385 12 ||| 88988 27
80972 87 824 090 8
85 282 486 ||| |||
84 52 88 72 /

LA SEGURIDAD NO ES NEGOCIABLE.



El riesgo es un elemento esencial en toda transacción de negocio. Pero nunca se debe comprometer tu seguridad. Por esta razón, la gama Exeo dispone de un generoso equipamiento de seguridad, como el avisador acústico y luminoso que alerta de cualquier

cinturón desabrochado y hasta 7 airbags. Para mayor seguridad, hemos incluido un airbag para las rodillas del conductor y airbags de tórax* en las plazas laterales traseras, además de anclajes iSOFIX en las plazas traseras laterales y correas Top Tether para asegurar los asientos

especiales para niños. Toda la gama incorpora el Programa Electrónico de Estabilidad (ESP) y el Asistente de Frenada de Emergencia, sistemas que controlan los datos provenientes del volante, los neumáticos, los frenos y el acelerador, para efectuar los ajustes necesarios.

No te sentirás solo en tus decisiones. Cada dos horas el ordenador de a bordo sugiere cuándo es un buen momento para tomarte un descanso, aunque sabemos que tienes mucha prisa en llegar. Pero ya sabes que la seguridad no es negociable.



SEAT EXEO REFERENCE

- ESP (incluye EBA)
- 7 Airbags (2 frontales, 2 laterales, 2 cortina) + airbag de rodilla conductor
- ABS
- Desconexión de airbag pasajero
- iSOFiX + preparación Top Tether en las dos plazas laterales traseras y asiento acompañante
- Reposacabezas activo (función)
- Suspensión confort

- Barra en techo de color negro (ST)
- Testigo acústico y luminoso de cinturón desabrochado
- Llanta de aleación 16" 205/55 "DANTE"
- Faros antiniebla
- Molduras laterales y manecillas de las puertas color carrocería
- Retrovisores exteriores eléctricos, calefactados y de color carrocería con posición parking
- Rueda de repuesto de acero 16", tamaño normal



- Bolsillos en respaldo asiento delantero derecho
- Alfombrillas delanteras para conductor y pasajero
- Asiento trasero con plegado asimétrico y sistema de bloqueo
- Asientos regulables en altura conductor y acompañante
- Banqueta trasera plegable asimétrica (ST)
- Cajones bajo asientos delanteros + toma 12V en maletero + ganchos para bolsas (ST)
- Cierre centralizado con mando a distancia

- Climatizador Bizona
- Cubre maletero con "Roll On" flexible y extensible (ST)
- Elevalunas delanteros y traseros eléctricos
- Espejos de cortesía iluminados
- Ganchos en maletero
- Guantera iluminada y con llave
- Posavasos en salpicadero
- Reposabrazos delantero y trasero con compartimentos

- Tablero y paneles de puertas con decoración "KIBO"
- Volante multifunción y pomo de palanca de cambio, ambos en piel
- Control de velocidad
- Indicador de cambio eficiente de marcha, (excepto 1.6 102 CV (75 KW))
- Luces de lectura delanteras y traseras
- Ordenador abordo
- Sensor parking trasero

- Radio CD / MP3 + mandos al volante + conexión AUX-in + Bluetooth® + puerto USB + 4 altavoces
- Sensor de lluvia
- Encendido automático de luces + Coming Home
- Espejo interior antideslumbrante



SEAT EXEO STYLE

- ESP (incluye EBA) + sensor presión neumáticos
- 7 Airbags (2 frontales, 2 laterales, 2 cortina) + airbag de rodilla conductor
- ABS
- Alarma volumétrica con sensor de inclinación
- Desconexión de airbag pasajero
- iSOFIX + preparación Top Tether en las dos plazas laterales traseras y asiento acompañante
- Reposacabezas activo (función)
- Suspensión confort
- Testigo acústico y luminoso de cinturón desabrochado
- Llanta de aleación 17" 225/40 "MODENA"
- Faros antiniebla
- Parabrisas acústico
- Marcos de las ventanillas cromados + montantes B/C brillantes + taloneras interiores con inserto de aluminio + barras de techo en aluminio (ST)
- Molduras laterales y manecillas de las puertas color carrocería
- Rueda de repuesto de acero 16", tamaño normal
- Cristales laterales laminados (incompatible con PCO)
- Retrovisores exteriores eléctricos, calefactados y de color carrocería con posición parking
- Alfombrillas delanteras para conductor, pasajero y traseras
- Asiento trasero con plegado asimétrico y sistema de bloqueo
- Bolsillo en respaldos asientos delanteros



- Asientos regulables en altura y con apoyo lumbar conductor y acompañante
- Banqueta trasera plegable asimétrica (ST)
- Cajones bajo asientos delanteros + toma 12V en maletero + ganchos para bolsas (ST)
- Cenicero y mechero
- Cierre centralizado con mando a distancia
- Climatizador Bizona
- Cubre maletero con "Roll On" flexible y extensible (ST)

- Elevalunas delanteros y traseros eléctricos
- Espejos de cortesía iluminados
- Ganchos en maletero
- Guantero iluminada y con llave
- Paquete Iluminación: luz en manecillas de las puertas, en ceniceros delante y detrás, zona de los pies + portavasos
- Paquete Almacenaje: cajones bajo asientos delanteros + red lateral derecha en maletero + bolsa porta-esquies + toma 12V en maletero

- Posavasos en salpicadero
- Retrovisor interior electrocromático
- Reposabrazos delantero plegable y trasero con posavasos, ambos con compartimentos
- Red divisoria trasera (ST)
- Tablero y paneles de puertas con decoración "VULCANO"
- Volante multifunción y pomo de palanca de cambio, ambos en piel
- Control de velocidad

- Indicador de cambio eficiente de marcha
- Luces de lectura delanteras y traseras
- Ordenador a bordo
- Radio CD / MP3 + mandos al volante + conexión AUX-in + Bluetooth® + puerto USB + 8 altavoces
- Sensor parking trasero
- Sensor de lluvia
- Encendido automático de luces + Coming Home
- Espejo interior antideslumbrante



SEAT EXEO SPORT

- ESP (incluye EBA) + sensor presión neumáticos
- 7 Airbags (2 frontales, 2 laterales, 2 cortina)
+ airbag de rodilla conductor
- ABS
- Alarma volumétrica con sensor de inclinación
- Desconexión de airbag pasajero
- iSOFiX + preparación Top Tether en las dos plazas laterales traseras y asiento acompañante
- Molduras deportivas inferiores en puertas
- Reposacabezas activo (función)
- Suspensión SPORT
- Servotronic (excepto motor 2.0 TSI 210 CV y 2.0 TDI CR 143 CV que es opcional)
- Testigo acústico y luminoso de cinturón desabrochado
- Llanta de aleación 17" 225/40 "MODENA"
- Faros antiniebla
- Marcos de las ventanillas cromados + montantes B/C brillantes + taloneras interiores con inserto de aluminio + barras en techo en aluminio (ST)
- Retrovisores exteriores eléctricos, calefactados y de color carrocería con posición parking
- Cristales oscuros traseros
- Rueda de repuesto de acero 16", tamaño normal (en motor 200 CV rueda de repuesto igual a tamaño dotación)
- Faros Bi-Xenón + AFS + lavafaros (con luz día)
- Alfombrilla delantera para conductor, pasajero y trasera
- Asientos deportivos
- Asiento trasero con plegado asimétrico y sistema de bloqueo
- Bolsillos en respaldo asiento delantero



- Asientos regulables en altura y con apoyo lumbar conductor y acompañante
- Banqueta trasera plegable asimétrica (ST)
- Cajones bajo asientos delanteros + toma 12V en maletero + ganchos para bolsas (ST)
- Cenicero y mechero
- Cristales oscuros (incompatible con PCO)
- Cierre centralizado con mando a distancia
- Climatizador Bizona con sensor de calidad de aire
- Elevalunas delanteros y traseros eléctricos

- Cubre maletero con "Roll On" flexible y extensible (ST)
- Espejos de cortesía iluminados
- Ganchos en maletero
- Guantero iluminada y con llave
- Mandos al volante
- Posavasos en salpicadero
- Reposabrazos delantero plegable y trasero con posavasos, ambos con compartimentos
- Tablero y paneles de puertas con decoración "GLOOSY BLACK"

- Control de velocidad
- Volante multifunción y pomo de palanca de cambio, ambos en piel
- Paquete Iluminación
- Paquete Almacenaje: cajones bajo asientos delanteros + red lateral derecha en maletero + bolsa porta-esquíes + toma 12V en maletero
- Indicador de cambio eficiente de marcha
- Luces de lectura delanteras y traseras
- Radio CD / MP3 + mandos al volante + conexión AUX-in + Bluetooth® + 8 altavoces

- Ordenador abordo
- Paquete Eléctrico 3: sensor de parking delantero + sensor calidad del aire + apertura remota de maletero + cortinillas eléctricas traseras + pantalla Dot Matrix a color
- Sensor parking trasero
- Sensor de lluvia
- Encendido automático de luces + Coming Home
- Espejo interior antideslumbrante



2 AÑOS DE GARANTÍA. Todos los vehículos nuevos SEAT están garantizados por dos años sin límite de Km. contra cualquier anomalía de fabricación, incluyendo materiales y mano de obra.

SEAT SERVICE® PLUS. Un seguro opcional que puede contratar al realizar la compra de su vehículo o hasta los 23 meses posteriores a su matriculación y que cubre gratuitamente las averías (materiales y mano de obra) que no deriven del desgaste normal por uso del automóvil.

RECOGIDA Y ENTREGA A DOMICILIO. Recogeremos su coche en su domicilio, lo llevaremos al taller para su mantenimiento o reparación, y se lo devolveremos de nuevo en la puerta de su casa en perfecto estado y listo para la carretera. Por un coste adicional reducido, ahorrará tiempo y ganará en comodidad.

SEAT RESPONDE SERVICIO 24H. Cualquier día y a cualquier hora. SEAT siempre responde. Con este servicio telefónico que ponemos a disposición de nuestros clientes, le atenderemos y ayudaremos en todo cuanto precise en relación a su vehículo. Sólo tiene que llamarnos al 902 402 602.

SEGURISEAT. Descubra las ventajas de ser nuestro cliente, contrate el seguro de su automóvil con SEAT y descubra todas sus ventajas. Amplias garantías, un cómodo sistema de pago y agilidad en los servicios.

6-12 AÑOS ANTICORROSIÓN. 28 operaciones y 9 procesos de protección nos permiten garantizar, durante un periodo de 6 a 12 años (según modelos), la carrocería contra la perforación por corrosión en todos nuestros modelos. Sin costes de mano de obra ni de material.

SEAT SERVICE® MANTENIMIENTO. Sólo tiene que ocuparse de una cosa: disfrutar de la conducción. El resto, está bajo control. No tendrá ningún gasto imprevisto porque todas las reparaciones de su vehículo estarán cubiertas, incluidas las reparaciones de desgaste por el uso del mismo. Este seguro opcional incluye Servicios de Inspección y Mantenimiento, cambios de filtro y aceite. Además, podrá disfrutar de SEAT Service® Movilidad.

VEHÍCULO DE CORTESÍA. Cuando su coche esté en el taller, no tiene que preocuparse de nada. Disfrute de la disponibilidad de un vehículo de cortesía por un precio reducido. Sólo tiene que reservar su coche de cortesía la próxima vez que requiera cualquiera de nuestros servicios. Pida más información en su Servicio Autorizado SEAT habitual.

RECAMBIOS ORIGINALES SEAT®. Escoja siempre Recambios Originales SEAT®. Nuestros procesos industriales y de diseño

cumplen con las normas más estrictas para que cada Recambio Original SEAT® pueda garantizar los niveles de producción, durabilidad y rendimiento que exige su vehículo. Con dos años de garantía en materiales y mano de obra.

SEAT CREDIT. Es el conjunto de servicios financieros de SEAT que le permitirán disfrutar de su automóvil, de inmediato y en las condiciones más ventajosas para usted. Financiación, Leasing y Renting.

GARANTÍA 2 AÑOS DE REPARACIONES. Los Servicios Autorizados SEAT le ofrecen 2 años de garantía, en materiales y mano de obra, en las reparaciones efectuadas en nuestras instalaciones y utilizando Recambios Originales SEAT®.

SOLUCIÓN SEAT. Soluciones SEAT es la forma más flexible y la que mejor se adapta a sus posibilidades. Porque usted compra su coche con la libertad de decidir lo que más le interese al cabo de 1, 2, 3 ó 4 años: Quedárselo, cambiarlo por uno nuevo o devolverlo.

SEAT SERVICE® MOVILIDAD. Durante los 2 primeros años posteriores a la compra, su nuevo SEAT está automáticamente cubierto y sin costes adicionales. SEAT Service® Movilidad le garantiza a ti y a tu SEAT asistencia rápida y eficiente en caso de avería, accidente, robo o falta de combustible. Disponible 24 h. al día, 7 días a la semana, 365 días al año. Sólo con una llamada: 902 402 601 (en España); 34 91 594 94 48 (desde el extranjero).

ACCESORIOS ORIGINALES SEAT®. Desde las llantas de aleación, hasta el volante y las barras portantes, la calidad de toda la gama de accesorios ha sido verificada y rigurosamente comprobada. El sello, Diseño Original, le garantiza que cada Accesorio SEAT se adapta perfectamente a su automóvil, asegurándole los máximos niveles de calidad y seguridad.

SEAT RENTING ONE Le ofrece una serie de ventajas exclusivas y únicas que satisfarán todas las necesidades de renting de su empresa con las mejores condiciones, en todos los sentidos. La cuota incluye seguro a todo riesgo, mantenimiento, reparación de averías, cambio de neumáticos, asistencia en viaje y gestión integral de multas. En su Servicio Autorizado SEAT, un equipo de profesionales de alta calidad le atenderá siempre que lo necesite de manera exclusiva y eficaz. La contratación de SEAT RENTING ONE aporta ventajas fiscales para su empresa al ser un gasto deducible, ventajas económicas al beneficiarle de grandes descuentos por la economía de escala, ventajas financieras al mejorar el balance de su empresa y una gestión óptima al tratar con un único interlocutor.

VEHÍCULOS OCASIÓN. SEAT Vehículos Ocasión dispone de la más amplia gama de vehículos con la más alta garantía de calidad y servicio personalizado. Con SEAT [SELECTION] ponemos a disposición de los clientes una amplia gama de vehículo seminuevos, exclusivamente SEAT, con menos de 30.000 km y máximo 2 años de antigüedad. Todos los vehículos SEAT [SELECTION] están revisados en 110 puntos y tiene dos años de garantía europea.

TARIFA PLANA. Su coche recibirá inspecciones periódicas y trabajos de reparación con Recambios Originales SEAT®. Nuestro equipo de profesionales, altamente preparado, le ofrecerá asesoramiento sobre el cuidado de su vehículo para una máxima fiabilidad y rendimiento. Realice este Servicio una vez al año o cada 15.000 Km, y su coche estará siempre en perfectas condiciones.

SEAT EXPRESS SERVICE. ¿Cambio de aceite? ¿Reemplazo de tubo de escape? Lo tiene. Con SEAT Express Service®, y sin cita previa, tiene asistencia rápida para su coche.

RED DE SERVICIOS AUTORIZADOS SEAT. Estamos muy cerca de usted, más de 400 puntos de cobertura en España y más de 2.500 en Europa. Una amplia Red asistencial para ofrecerle el mejor servicio. Una atención personalizada por parte de profesionales cualificados y especializados. www.seat.es/concesionarios

INSPECCIÓN Y MANTENIMIENTO. Su coche recibirá inspecciones periódicas y trabajos de reparación con Recambios Originales SEAT®. Nuestro equipo de profesionales, altamente preparado, le ofrecerá asesoramiento sobre el cuidado de su vehículo para una máxima fiabilidad y rendimiento. Realice este Servicio una vez al año o cada 30.000 Km, y su coche estará siempre en perfectas condiciones.

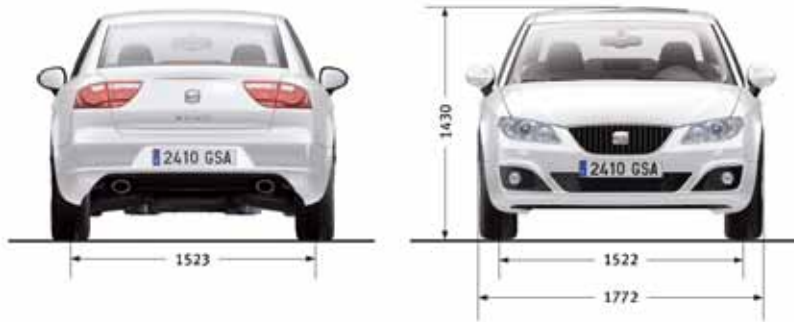
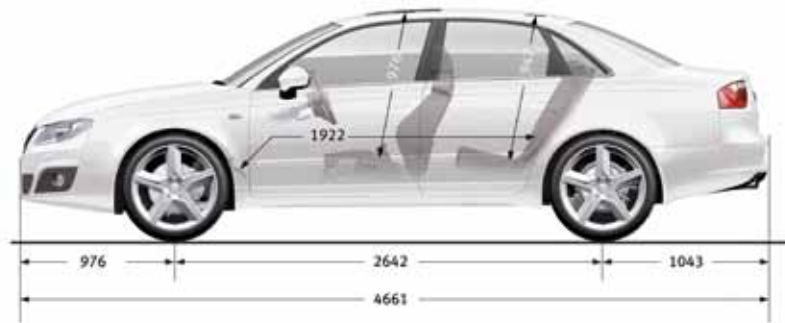
CLUB SEAT. Siendo miembro de CLUB SEAT podrá disfrutar de descuentos en lugares de ocio con su familia o amigos. También podrá optar a sorteos y ganar miles de regalos, además participe en las promociones más atractivas e innovadoras que SEAT tiene para usted. www.clubseat.es

TARJETA VISA SEAT. Consiga condiciones especiales de financiación. GRATIS, sin costes de emisión ni cuota de mantenimiento, sin cambiar de banco, con descuentos en parkings, peajes y gasolineras, etc. Pídale a su asesor de servicio o entre en www.clubseat.es

Por favor, compruebe los servicios que ofrece SEAT Service® o contacte con su Servicio Autorizado SEAT.

SEAT SERVICE® DISFRUTA LA CARRETERA.





DIMENSIONES.

EQUIPAMIENTO DE SERIE

SEGURIDAD	REFERENCE	STYLE	SPORT
6 Airbags (2 frontales, 2 laterales, 2 cortina) + airbag de rodilla conductor	x	x	x
ABS	x	x	x
Alarma volumétrica con sensor de inclinación	–	x	x
Desconexión de airbag pasajero	x	x	x
ESP (incluye EBA)	x	–	–
ESP (incluye EBA) + sensor presión neumáticos	–	x	x
iSOFIX + preparación Top Tether en las dos plazas laterales traseras y asiento acompañante	x	x	x
Molduras deportivas inferiores en puertas	–	–	x
Reposacabezas activo (función)	x	x	x
Servotronic (excepto motor 2.0 TSI 210 CV y 2.0 TDI CR 143 CV que es opcional)	–	–	x
Suspensión Confort	x	x	–
Suspensión Sport	–	–	x
Testigo acústico y luminoso de cinturón desabrochado	x	x	x
EXTERIOR			
Barra en techo de color negro (ST)	x	–	–
Cristales laterales laminados (incompatible con PCO)	–	x	–
Cristales oscuros traseros	–	–	x
Faros antiniebla	x	x	x
Faros Bi-Xenón + AFS + lavafaros (con luz día)	–	–	x
Llanta de aleación 16" 205/55 "DANTE"	x	–	–
Llanta de aleación 17" 225/40 "MODENA"	–	x	x
Marcos de las ventanillas cromados + montantes B/C brillantes + taloneras interiores con inserto de aluminio*	–	x	x
Molduras laterales y manecillas de las puertas color carrocería	x	x	x
Parabrisas acústico	x	x	x
Retrosivores exteriores eléctricos, calefactados y de color carrocería con posición parking	x	x	x
Rueda de repuesto de acero 16", tamaño normal (en motor 200 CV, rueda de repuesto igual a tamaño dotación)	x	x	x

INTERIOR	REFERENCE	STYLE	SPORT
Alfombrilla delantera para conductor y pasajero	x	–	–
Alfombrilla delantera para conductor, pasajero y trasera	–	x	x
Asiento trasero con plegado asimétrico y sistema de bloqueo	x	x	x
Asientos deportivos	–	–	x
Asientos regulables en altura conductor y acompañante	x	–	–
Asientos regulables en altura y con apoyo lumbar conductor y acompañante	–	x	x
Banqueta trasera plegable asimétrica (ST)	x	x	x
Bolsillo en respaldos asientos delanteros (sólo 1 en Reference)	x	x	x
Cenicero y mechero	–	x	x
Cierre centralizado con mando a distancia	x	x	x
Climatizador Bizona	x	x	–
Climatizador Bizona con sensor de calidad de aire	–	–	x
Elevallunas delanteros y traseros eléctricos	x	x	x
Espejos de cortesía iluminados	x	x	x
Ganchos en maletero	x	x	x
Guantera iluminada y con llave	x	x	x
Paquete Iluminación: luz en manecillas de las puertas, en ceniceros delante y detrás, zona de los pies y portavasos	–	x	x
Paquete Almacenaje: cajones bajo asientos delanteros + red lateral derecha en maletero + bolsa porta-esquies + toma 12V en maletero	–	x	x
Posavasos en salpicadero	x	x	x
Reposabrazos delantero plegable y trasero con posavasos, ambos con compartimentos	–	x	x
Reposabrazos delantero y trasero con compartimentos	x	–	–
Red divisoria trasera (ST)	–	x	–
Tablero y paneles de puertas con decoración "GLOOSY BLACK"	–	–	x

*Barras en techo en aluminio

EQUIPAMIENTO OPCIONAL

INTERIOR	REFERENCE	STYLE	SPORT
Tablero y paneles de puertas con decoración "VULCANO"	-	x	-
Tablero y paneles de puertas con decoración "KIBO"	x	-	-
Volante multifunción y pomo de palanca de cambio, ambos en piel	x	x	x
ELECTRÓNICA			
Control de velocidad	x	x	x
Encendido automático de luces + Coming Home	x	x	x
Espejo interior antideslumbrante	x	x	x
Indicador de cambio eficiente de marcha (excepto 1.6 102 CV (75 KW))	x	x	x
Luces de lectura delanteras y traseras	x	x	x
Ordenador abordo	x	x	x
Paquete Eléctrico 3: sensor de parking delantero + sensor de calidad de aire + apertura remota del maletero + cortinilla trasera eléctrica + pantalla Dot Matrix a color	-	-	x
Parabrisas acústico	x	x	x
Radio CD / MP3 + mandos al volante + conexión AUX-in + Bluetooth® + puerto USB + 4 altavoces	x	-	-
Radio CD / MP3 + mandos al volante + conexión AUX-in + Bluetooth® + 8 altavoces	-	x	x
Sensor de lluvia	x	x	x
Sensor parking trasero	x	x	x

EQUIPAMIENTO OPCIONAL	REFERENCE	STYLE	SPORT
4 altavoces adicionales	o	-	-
Airbag de tórax trasero	o	o	o
Asientos delanteros eléctricos con memoria de posición de asientos y espejos retrovisores plegables para 4 conductores + Apertura remota maletero	-	o	o
Cristales oscuros	-	o	-
Dispositivo de gancho remolque	-	o	o
Guía derecha	o	o	o
Inserciones de simul maderas en panel puerta, salpicadero y consola central	-	o	-
Llantas de aleación 18" FENIX	-	o	o
Paquete Almacenaje: cajones bajo asientos delanteros + red lateral derecha en maletero + bolsa porta-esquíes + toma 12V en maletero	o	-	-
Paquete Eléctrico 3: sensor de parking delantero + sensor calidad del aire + apertura remota de maletero + cortinillas eléctricas traseras + pantalla Dot Matrix a color	-	o	-
Paquete Invierno: eyectores calefactados + lavafaros + asientos delanteros calefactados	o	o	o
Paquete Radiant: faros Bi-Xenón + AFS + lavafaros + sistema de sonido Bose® de 10 altavoces + conexión para iPod®	-	o	-
Paquete Extrem: Llantas de 18" FENIX + Sistema de sonido Bose® de 10 altavoces + conexión para iPod®	-	-	o
Parabrisas acústico con protección térmica	-	o	o
SEAT Media System 1.0 pantalla blanco y negro	o	o	o
SEAT Media System E pantalla color	-	o	o
Servotronic (de serie para 2.0 TSI 200 CV y 2.0 TDI CR 170 CV, no disponible para 1.6 102 CV (75 KW))	o	o	o
Tapicería de piel negra	-	o	o
Tapicería de piel beige con interior en color beige	-	o	-
Tapicería de tela beige con interior en color beige	-	o	-
Techo de cristal con celulas solares (incompatible con cristal panorámico)	-	o	o
Techo eléctrico de cristal (incompatible con celulas solares)	-	o	o
Pintura custom color	o	o	o
Pintura metalizada	o	o	o
Pintura color blanco	o	o	o

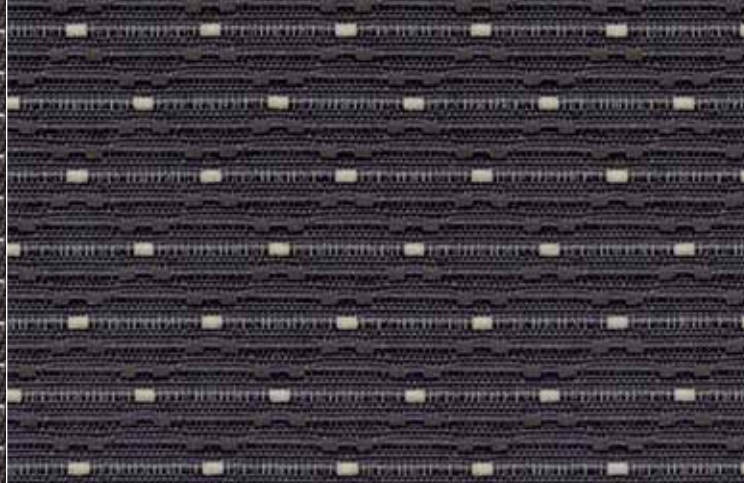
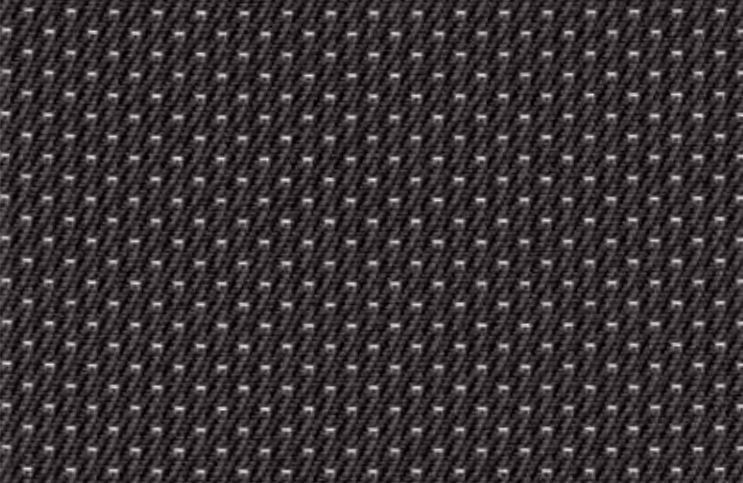
x Disponible - No disponible o Opcional

CARACTERÍSTICAS TÉCNICAS EXEO

MOTOR	1.6 102 CV (75 KW)	1.8 TSI 160 CV (118 KW)	2.0 TSI 210 CV (155 KW)	2.0 TSI 200 CV (147 KW) Multitronic	2.0 TDI CR DPF 120 CV (88 KW)	2.0 TDI CR DPF 143 CV (105 KW)	2.0 TDI CR DPF 170 CV (125 KW)	
Tipo	4 Cilindros							
Cilindrada (cc)	1.595	1.781	1.984	1.984	1.968	1.968	1.968	
Diámetro x carrera (mm)	81 x 77,4	82,5 x 84,2	82,5 x 92,8	82,5 x 92,8	81 x 95,5	81 x 95,5	81 x 95,5	
Relación de compresión	10,3	9,6	9,6	10,3	16,5	16,5	16,5	
Potencia máxima (KW/CV/rpm)	75/102/5600	118/160/4500-6200	155/200/4600-6000	147/200/5100	88/120/4000	105/143/4200	125/170/4200	
Par máximo (Nm/rpm)	148/3800	250/(1500-4500)	320/1500-4600	280/1800	290/1750-2500	320/1750-2500	350/1750-2500	
Alimentación	Inyección multipunto	Inyección directa			Inyección directa Common Rail			
Encendido	MPI	FSI			TDI CR			
Tipo combustible	Gasolina				Diésel			
Control de emisiones	EU5							
Alternador (A)	120/140	140			140/150			
Batería (A)	280/340/380/450				380/380/450			
Batería (Ah)	70/80/95				72/80/95			
PRESTACIONES								
Velocidad máxima (km/h)	190	225	244	235	204	215	229	
Aceleración 0-80 km/h (s)	8,6	5,9	5,3	5,3	7,2	6,3	5,9	
Aceleración 0-100 km/h (s)	12,6	8,6	7,1	7,3	10,5	9,2	8,4	
Recup. 80-120 km/h (s)	17,8 (5 ^a)	10,5	9,3		15,3	10,7	11,1(6 ^a)	
Aceleración 1000 m (s)	33,9	29,6	27,4	28,1	31,9	30,6	29,4	
CONSUMOS Y EMISIONES CO₂								
Ciclo urbano (l/100 km)	10,6	9,8	9,1	10,6	7,2	7,2	8,1	
Ciclo extraurbano (l/100 km)	5,7	6,0	5,5	6,0	4,1	4,1	4,6	
Media ponderada (l/100 km)	7,5	7,4	6,8/	7,7	5,2	5,3	5,9	
Emisiones CO ₂ Ciclo urbano (g/km)	247	229	212	247	190	190	212	
Emisiones CO ₂ Ciclo extra-urbano (g/km)	133	139	128	140	105	105	119	
Emisiones CO ₂ Ponderada (g/km)	175	172	159	179	136	136	153	
Emisiones CO ₂ (mg/km)	507	-	-	186	-	313,1	131,31	
Emisiones HC (mg/km)	45,5	-	-	19,5	-	-	-	
Emisiones NMHC (mg/km)	45,5	-	-	16,9	-	-	-	
Emisiones NOx (mg/km)	38,4	-	-	24	128,4	128,4	131,38	
Emisiones HC + Nox (mg/km)	-	-	-	-	165,9	165,9	149,19	
Partículas Diésel	-	-	-	3	-	0,5	0,85	
TRANSMISIÓN								
Caja de cambios	ML310-6F	ML310-6F	ML310-6F	VL300	ML310-6F	ML310-6F	01X.H.HCK	
Relaciones	I 3,667	3,667	3,667	2,4	3,667	3,667	3,667	
	II 2,053	2,053	2,053	-	2,053	2,053	2,053	
	III 1,370	1,370	1,370	-	1,286	1,286	1,286	
	IV 1,032	1,032	1,032	-	0,939	0,939	0,939	
	V 0,800	0,8	0,800	-	0,703	0,703	0,703	
	VI 0,658	0,730	0,658	-	0,575	0,575	0,575	
	R 3,400	3,400	3,400	2,400	3,400	3,400	3,400	
Grupo reducción	4,556	3,750	3,300	5,300	3,3	3,3	3,750	
Velocidad 1000 rpm en V/VI (km/h)	31,7/38,6	36,5/46,9	43,6/53,0	-	49,4/60,4	49,4/60,4	43,7/53,4	
CHASIS								
Suspensión delantera	Eje multibrazo (4) delantero							
Suspensión trasera	Eje multibrazo trapezoidal trasero							
Dirección, tipo	Cremallera de dirección asistida				Cremallera de dirección hidráulica. Servotronic	Cremallera de dirección asistida	Cremallera de dirección hidráulica. Servotronic	
Diámetro giro (m)	11,2							
FRENOS								
Sistema de freno	Doble circuito hidráulico, sistema de frenos en diagonal con servo							
Tipo, delanteros, traseros	Discos A ventilados / Discos macizos							
Frenos delanteros (mm)	288 x 25	312 x 25	320 x 30	312 x 25	288 x 25	288 x 25	312 x 25	
Frenos traseros (mm)	245 x 10	255 x 12	288 x 12	255 x 12	245 x 10	245 x 10	255 x 12	
CARROCERÍA								
Tipo	Limousine							
Longitud/anchura/altura (mm)	4661/1772/1430							
Distancia entre ejes (mm)	2.642							
Vía delantera/trasera (mm)	1522/1523							
Capacidad maletero (l)	460							
Capacidad depósito (l)	70							
PESOS								
Peso en orden de marcha (kg)	1310	1400	1430	1445	1445	1420	1445	
Peso máximo autorizado (kg)	1870	1980	1990	2015	1990	1990	2015	
Máximo remolcable con freno (kg)	1200	1300	1500	1500	1300	1400	1600	

CARACTERÍSTICAS TÉCNICAS EXEO ST

MOTOR	1.6 102 CV (75 KW)	1.8 TSI 160 CV (118 KW)	2.0 TSI 210 CV (155 KW)	2.0 TSI 200 CV (147 KW) Multitronic	2.0 TDI CR DPF 120 CV (88 KW)	2.0 TDI CR DPF 143 CV (105 KW)	2.0 TDI CR DPF 170 CV (125 KW)	
Tipo	4 Cilindros							
Cilindrada (cc)	1.595	1.781	1.984	1.984	1.968	1.968	1.968	
Diámetro x carrera (mm)	81 x 77,4	82,5 x 84,2	82,5 x 92,8	82,5 x 92,8	81 x 95,5	81 x 95,5	81 x 95,5	
Relación de compresión	10,3	9,6	9,6	10,3	16,5	16,5	16,5	
Potencia máxima (KW/CV/rpm)	75/102/5600	118/160/4500-6200	155/200/4600-6000	147/200/5100	88/120/4000	105/143/4200	125/170/4200	
Par máximo (Nm/rpm)	148/3800	250/(1500-4500)	320/1500-4600	280/1800	290/1750-2500	320/1750-2500	350/1750-2500	
Alimentación	Inyección multipunto	Inyección directa		Inyección directa Common Rail				
Encendido	MPI	FSI		TDI CR				
Tipo combustible	Gasolina			Diésel				
Control de emisiones	EU5							
Alternador (A)	120/140	140			140/150			
Batería (A)	280/340/380/450				380/380/450			
Batería (Ah)	70/80/95				72/80/95			
PRESTACIONES								
Velocidad máxima (km/h)	186	218	239	230	196	209	224	
Aceleración 0-80 km/h (s)	8,9	6,1	5,4	5,4	10,9	6,5	6,1	
Aceleración 0-100 km/h (s)	13,1	8,9	7,3	7,6	10,5	9,6	8,6	
Recup. 80-120 km/h (s)	19,2	11,1	9,9		16,4	11,3	11,5	
Aceleración 1000 m (s)	34,4	30,1	27,8	28,4	32,8	31,0	29,7	
CONSUMOS Y EMISIONES CO₂								
Ciclo urbano (l/100 km)	10,9	10,0	9,3	10,6	7,2	7,4	8,1	
Ciclo extraurbano (l/100 km)	5,8	6,2	5,7	6,0	4,1	4,1	4,6	
Media ponderada (l/100 km)	7,7	7,6	7,0	7,7	5,3	5,3	5,9	
Emisiones CO ₂ Ciclo urbano (g/km)	247	234	217	247	193	193	212	
Emisiones CO ₂ Ciclo extra-urbano (g/km)	133	134	133	140	108	108	119	
Emisiones CO ₂ Ponderada (g/km)	175	177	164	179	139	139	153	
Emisiones CO ₂ (mg/km)	507	-	-	186	-	313,1	131,31	
Emisiones HC (mg/km)	45,5	-	-	19,5	-	-	-	
Emisiones NMHC (mg/km)	45,5	-	-	16,9	-	-	-	
Emisiones NOx (mg/km)	38,4	-	-	24	128,4	128,4	131,38	
Emisiones HC + Nox (mg/km)	-	-	-	-	165,9	165,9	149,19	
Partículas Diésel	-	-	-	3	-	0,5	0,85	
TRANSMISIÓN								
Caja de cambios	ML310-6F							
Relaciones	I	3,667	3,667	3,667	2,4	3,667	3,667	
	II	2,053	2,053	2,053	-	2,053	2,053	
	III	1,370	1,370	1,370	-	1,286	1,286	
	IV	1,032	1,032	1,032	-	0,939	0,939	
	V	0,800	0,8	0,800	-	0,703	0,703	
	VI	0,658	0,730	0,658	-	0,575	0,575	
	R	3,400	3,400	3,400	2,400	3,400	3,400	
Grupo reducción	4,556	3,750	3,300	5,300	3,3	3,3	3,750	
Velocidad 1000 rpm en V/VI (km/h)	31,7/38,6	36,5/46,9	43,6/53,0	-	49,4/60,4	49,4/60,4	43,7/53,4	
CHASIS								
Suspensión delantera	Eje multibrazo (4) delantero							
Suspensión trasera	Eje multibrazo trapezoidal trasero							
Dirección, tipo	Cremallera de dirección asistida				Cremallera de dirección hidráulica. Servotronic	Cremallera de dirección asistida	Cremallera de dirección hidráulica. Servotronic	
Diámetro giro (m)	11,2							
FRENOS								
Sistema de freno	Doble circuito hidráulico, sistema de frenos en diagonal con servo							
Tipo, delanteros, traseros	Discos A ventilados / Discos macizos							
Frenos delanteros (mm)	288 x 25	312 x 25	320 x 30	312 x 25	288 x 25	288 x 25	312 x 25	
Frenos traseros (mm)	245 x 10	255 x 12	288 x 12	255 x 12	245 x 10	245 x 10	255 x 12	
CARROCERÍA								
Tipo	Variant							
Longitud/anchura/altura (mm)	4666/1772/1454							
Distancia entre ejes (mm)	2.642							
Vía delantera/trasera (mm)	1522/1523							
Capacidad maletero (l)	442							
Capacidad depósito (l)	70							
PESOS								
Peso en orden de marcha (kg)	1445	1555	1565	1565	1565	1565	1590	
Peso máximo autorizado (kg)	1930	2040	2050	2050	2050	2050	2075	
Máximo remolcable con freno (kg)	1200	1300	1500	1500	1300	1400	1600	



01

02

03

01 EK
(R-Serie)

02 FE
(St-Serie)

03 GJ
(Sp-Serie)



04

05

06

04 FE PL1 - Piel negra
(St-Opcional)

GJ PL1 - Piel negra
(Sp-Opcional)

05 DB PL2
(St-Opcional)

06 DB PL3
(St-Opcional)



01



02



03

01 Llanta de aleación de 16" Dante
(*R-Serie*)

03 Llanta de aleación de 18" Fenix
(*St/Sp-Opcional*)

02 Llanta de aleación de 17" Modena
(*St/Sp-Serie*)



01 suave

02 suave

03 metalizado

04 metalizado*



05 metalizado

06 metalizado

07 metalizado*

08 metalizado



09 metalizado

10 custom

01 Rojo Emoción - 9M9M (R/St/Sp)

02 Blanco - B4B4 (R/St/Sp)

03 Rojo Dakota - K8K8 (R/St/Sp)

04 Beige Balea - L7L7* (R/St/Sp)

05 Gris Luna - K4K4 (R/St/Sp)

06 Gris Track - 2V2V (R/St/Sp)

07 Azul Nayara - 1L1L* (R/St/Sp)

08 Azul Ada - 7N7N (R/St/Sp)

09 Negro Mágico - Z4Z4 (R/St/Sp)

10 Boal - 6M6M (R/St/Sp)

*Sólo disponible para Exeo ST.

MOTORES

GASOLINA	REFERENCE	STYLE	SPORT
1.6 102 CV (75 KW)	x	-	-
1.8 TSI 160 CV (118 KW)	-	x	-
2.0 TSI 210 CV (155 KW)	-	-	x
2.0 TSI 200 CV (147 KW) Multitronic	-	-	x
DIESEL			
2.0 TDI CR 120 CV (88 KW) DPF	x	x	-
2.0 TDI CR 143 CV (105 KW) DPF	x	x	x
2.0 TDI CR 170 CV (125 KW) DPF	-	-	x

x Disponible - No disponible

SEAT aplica una política de continuo desarrollo de sus productos y se reserva el derecho de realizar cambios en las especificaciones, sin previo aviso. La información que aparece en este catálogo debe servir de simple referencia. Las fotos que ilustran el catálogo pueden incluir equipamiento opcional. SEAT ha realizado un esfuerzo considerable para que toda la información sea adecuada en el momento de la publicación del catálogo (01.05.2010) pero es recomendable que realice las debidas comprobaciones en su Concesionario SEAT por si se ha actualizado algún dato. Este vehículo y todos sus componentes así como los recambios originales, han sido diseñados y fabricados atendiendo a la Normativa Legal destinada a prevenir y reducir al mínimo la repercusión en el Medio Ambiente, mediante la utilización y valorización de materiales reciclados/reciclables, adoptando la medidas dirigidas a conseguir un adecuado reciclado para la conservación y mejora de la calidad ambiental. A fin de cumplir con los objetivos de descontaminación y fomento del reciclado y reutilización de componentes de los vehículos al final de su vida útil, se ha creado en España una extensa Red de Centros Autorizados, entre los que recomendamos los adheridos a (bajo la denominación de) SIGRAUTO (Para consultas www.sigrauto.es), que garantizan su adecuado tratamiento medioambiental, a los cuales deberá dirigirse para la entrega, sin desmontaje previo de componentes del vehículo. El Centro Autorizado facilitará el Certificado de Destrucción para obtener la baja del vehículo en la DGT.