



Gama **SEAT** Exeo

---

## Gama **SEAT** Exeo

- 4** Gama Exeo
- 12** Diseño interior
- 14** Espacio interior
- 16** Detalles
- 18** Motores
- 20** Seguridad
- 22** Reference
- 24** Style
- 26** Sport
- 28** Opcionales
- 30** Accesorios
- 32** Equipamiento de serie y opcional
- 34** Características técnicas
- 36** Dimensiones / Motores/Acabados
- 37** SEAT Service®
- 38** Club SEAT
- 40** Tapicerías
- 42** Llantas
- 43** Colores





# DÍAS MÁS PRODUCTIVOS.

Adelante. Entra al mundo Exeo y comienza a explorar un universo exquisito de sensaciones. Inspirados en el término latín "ir más allá", el Exeo y Exeo SporTourer gozan del más alto nivel en calidad, diseño y rendimiento. Algo que apreciarás desde que te sientas tras el volante. Al escuchar el rugido elegante del motor TSI o TDI CR. Al acariciar los materiales refinados a tu alrededor o cuando vislumbres las flamantes llantas de aleación 18" "Quartz" y la pantalla a color opcional SEAT Media System E. En sólo segundos te darás cuenta de que el Exeo es mucho más que un coche. Una sensación que perdurará mucho después que apagues el motor.



## POR TODO LO ALTO.

Las líneas fluidas que dibujan el exterior del Exeo transmiten su espíritu atlético. Su emblemática parrilla frontal, la más ancha fabricada por SEAT, ha sido rediseñada para dar al Exeo un toque aún más dinámico y moderno. Por donde quiera que lo mires encontrarás detalles refinados, desde los opcionales cristales oscuros hasta las flamantes llantas de aleación 17". Los faros frontales Bi-Xenón ahora disponen de LED's integrados, siempre ayudados por el Sistema de Iluminación Adaptable (AFS), guiando los faros frontales para seguir la dirección del volante y brindarte un campo de visión óptimo. Mirar más allá. Es nuestra forma de trabajar.











## LA CLAVE DEL ÉXITO.

El Exeo SporTourer acata fielmente el concepto “llegar más allá”. Igual que la versión berlina, este modelo familiar no solo posee el más alto nivel de sofisticación y tecnología, sino que amplía las posibilidades de un día cualquiera. El Exeo ST ha sido diseñado para los que llevan consigo algo más que maletín y chaqueta. En el juego de equilibrio entre la vida familiar y el trabajo, el Exeo ST ofrece ese balance perfecto. No importa lo que hagas ni a dónde vayas, el Exeo ST supera todas tus expectativas con una calidad excepcional.

## LA MEJOR FORMA DE VIAJAR.

Es cierto lo que dicen. Mucho trabajo, poco ocio. Por eso el Exeo ST te propone el balance perfecto entre los dos. Detalles sutiles y sofisticados que combinan con el espacio y flexibilidad que necesitas para potenciar tus días más allá de los horarios de trabajo. La parte trasera con puerta más ancha ha sido diseñada para maximizar el espacio interior. Los faros traseros con LED integrados y las nuevas LED delanteras\* dejarán una brillante impresión donde quiera que vayas. Podrás elegir entre 11 elegantes colores, incluyendo el nuevo Gris Pirineos. Y lucirás bien desde todos los ángulos gracias a los retrovisores, manetas y molduras del mismo color de la carrocería.







## CIVILIZACIÓN AVANZADA.

Al diseñar el interior del Exeo, quisimos crear un espacio tan confortable como atractivo, desde los asientos delanteros acabados en piel hasta los cristales laminados que ayudan a reducir el ruido exterior. Creamos nuevas tapicerías para complacer a todos los gustos. Mientras el climatizador Bi-zona se encarga de controlar la temperatura del conductor y el pasajero de forma independiente, un sensor inteligente de calidad de aire garantiza un flujo de aire más limpio dentro del vehículo, cerrando las entradas de aire exteriores al detectar niveles altos de contaminación. El techo solar con apertura e inclinación eléctrica activa el sistema de ventilación dentro del vehículo y sigue trabajando incluso mientras el motor está apagado. ¿Estás listo para ir más lejos?







## LA FUSIÓN PERFECTA DE TRABAJO Y OCIO.

Hemos trabajado muy duro para ofrecerte el más exquisito nivel de confort posible, empezando por los asientos delanteros en piel con apoyo lumbar\*. Y para los más exigentes, ideamos el asiento del conductor con función memoria de hasta cuatro posiciones. Y tanto el conductor como el pasajero viajarán mejor gracias al climatizador Bi-zona que mantiene la zona con la temperatura ideal. Por su parte, el sensor de aparcamiento simplifica la tarea de aparcar, detectando todos los obstáculos que se hallen por detrás del vehículo. Mientras que un sensor de lluvia activa de forma automática los limpiaparabrisas al detectar las primeras gotas. Para mayor conveniencia, con solo presionar un botón, el ordenador de a bordo te mantendrá informado de la velocidad promedio, consumo de gasolina y tiempo de recorrido. Tranquilo, cada dos horas te invitará a hacer una pausa. Hacemos tu vida más fácil.

\*Apoyo lumbar de serie en el Style y Sport.

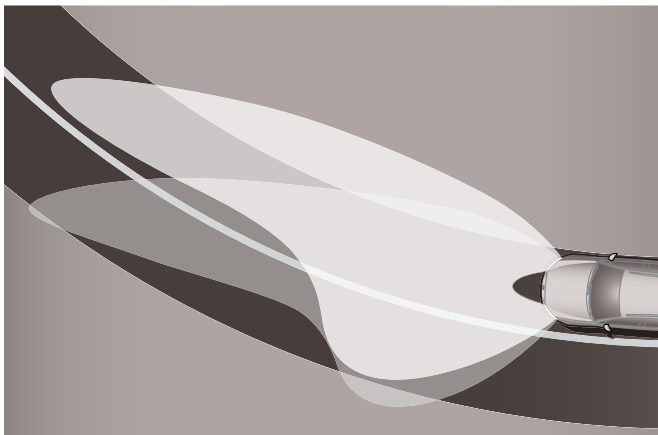
# DETALLES



Faros Bi-Xenón con AFS, LED's y lavafaros.



Faros traseros LED.



Los faros Bi-Xenón con AFS siguen la dirección del volante iluminando el camino donde más lo necesitas.



El techo solar genera suficiente energía para recargar la batería del coche y alimentar el sistema de ventilación.



7 velocidades Multitronic.



Sensor de calidad del aire.

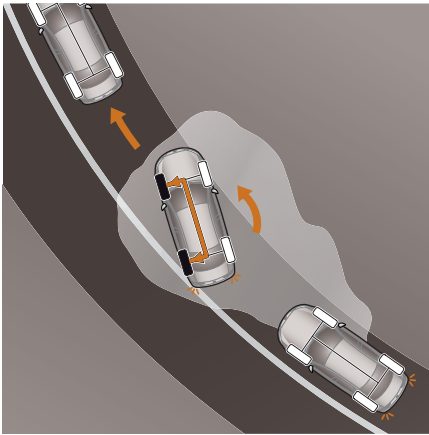




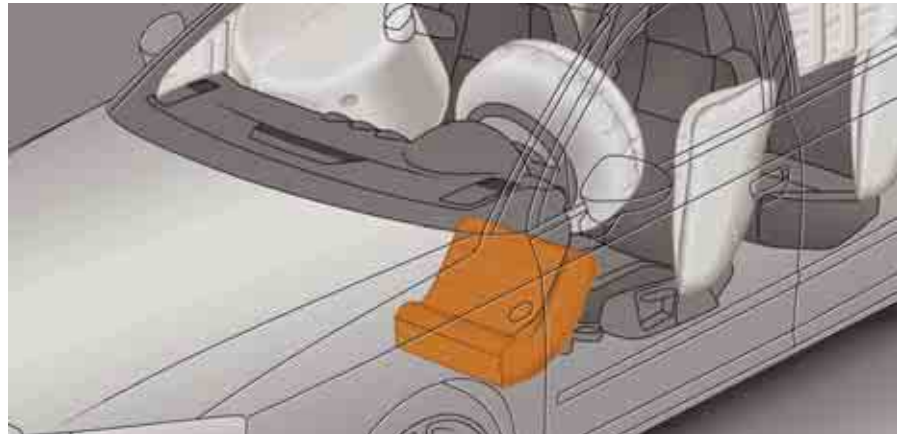
Tapicería de piel negra.



Tapicería de piel beige.



Programa Electrónico de Estabilidad (ESP).



Un airbag para las rodillas protege de forma suplementaria la parte inferior del conductor.



El sistema Bose® de 10 altavoces y altas prestaciones fue diseñado especialmente para la gama Exeo.

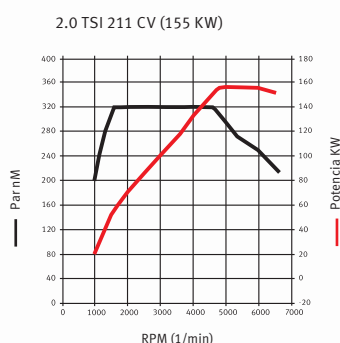


Asientos delanteros eléctricos con memoria de posición en el asiento del conductor.

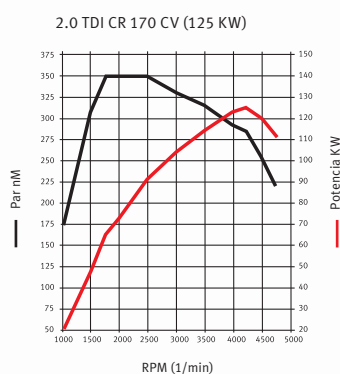


# LUGARES QUE VISITAR, GENTE POR CONOCER.

Cuando la ruta promete, es mejor despejar la agenda. Y contar con un buen compañero de viaje. Como los motores diésel 2.0 TDI, que ofrecen hasta 170 CV y emisiones reducidas de 129\*<sup>1</sup> g/km. La tecnología Common Rail se encarga de mantenerlos más silenciosos, ligeros y eficientes, mientras que la tecnología de inyección directa turbo de última generación le confiere un ritmo y un par motor fenomenales. Los modelos de gasolina tampoco dejan de sorprender, como el 2.0 TSI 200 CV (147 KW) con cambio automático Multitronic de 7 velocidades y levas en el volante. Refinamiento y rendimiento en perfecta sintonía. Así es la gama Exeo.



*Déjate oír con el motor de gasolina 2.0 TSI 211 CV (155 KW), el más potente de la gama Exeo.*



*Todos los motores diésel son 2.0 TDI de última generación, equipados con filtro DPF para reducir emisiones.*

	Ciclo urbano (l/100 km)	Ciclo extraurbano (l/100 km)	Media ponderada (l/100 km)	Emisiones CO <sub>2</sub> Ponderada (g/km)
	Exeo//Exeo ST	Exeo//Exeo ST	Exeo//Exeo ST	Exeo//Exeo ST
<b>GASOLINA</b>				
1.8 TSI 120 CV (88 KW)	10,2 // 10,4	5,6 // 5,7	7,3 // 7,4	169 // 172
1.8 TSI 160 CV (118 KW)	10,2 // 10,4	5,6 // 5,7	7,3 // 7,4	169 // 172
2.0 TSI 200 CV (147 KW) Multitronic	10,6	6,0	7,7	179
2.0 TSI 211 CV (155 KW)	9,6 // 9,7	5,3 // 5,4	6,9 // 7,0	159 // 162
<b>DIÉSEL</b>				
2.0 TDI CR 120 CV (88 KW)	6,8 <sup>1</sup> // 7,1 <sup>1</sup>	3,8 <sup>1</sup>	4,9 <sup>1</sup> // 5,0 <sup>1</sup>	129 <sup>1</sup> // 132 <sup>1</sup>
2.0 TDI CR 143 CV (105 KW)	6,8 <sup>1</sup> // 7,1 <sup>1</sup>	3,8 <sup>1</sup>	4,9 <sup>1</sup> // 5,0 <sup>1</sup>	129 <sup>1</sup> // 132 <sup>1</sup>
2.0 TDI CR 143 CV (105 KW) Multitronic	7,3 <sup>1</sup>	4,6 <sup>1</sup>	5,5 <sup>1</sup>	146 <sup>1</sup>
2.0 TDI CR 170 CV (125 KW)	7,6 <sup>1</sup>	4,2 <sup>1</sup>	5,4 <sup>1</sup>	142 <sup>1</sup>

\*Datos Exeo. 132 g/km para Exeo ST. <sup>1</sup>Datos provisionales.



## LA SEGURIDAD NO ES NEGOCIABLE.

El riesgo es un elemento esencial en toda transacción de negocio. Pero nunca se debe comprometer tu seguridad. Por esta razón, la gama Exeo dispone de un generoso equipamiento de seguridad, como el avisador acústico y luminoso que alerta de cualquier cinturón desabrochado y hasta 7 airbags. Para mayor seguridad, hemos incluido un airbag para las rodillas del conductor y airbags de tórax\* en las plazas laterales traseras, además de anclajes iSOFIX y Top Tether para asegurar los asientos especiales para niños. Toda la gama incorpora el Programa Electrónico de Estabilidad (ESP) y el Asistente de Frenada de Emergencia, sistemas que controlan los datos provenientes del volante, los neumáticos, los frenos y el acelerador, para efectuar los ajustes necesarios. No te sentirás solo en tus decisiones. Cada dos horas el ordenador de a bordo sugiere cuándo es un buen momento para tomarte un descanso, aunque sabemos que tienes mucha prisa en llegar. Pero ya sabes que la seguridad no es negociable.



# SEAT EXEO REFERENCE

- ESP (incluye EBA) + ABS
- 7 Airbags (2 frontales, 2 laterales, 2 cortina + Airbag de rodilla conductor)
- Desconexión de airbag pasajero
- iSOFiX + preparación Top Tether en las dos plazas laterales traseras
- Suspensión confort
- Testigo acústico y luminoso de cinturón desabrochado
- Barras en techo negras (ST)
- Llanta de aleación 16" 205/55 "MORFEO"
- Faros antiniebla
- Molduras laterales y manecillas de las puertas color carrocería
- Retrovisores exteriores eléctricos, calefactados y de color carrocería con posición parking
- Confort (Más espacio plazas traseras)
- Alfombrillas delanteras para conductor y pasajero
- Asiento trasero con plegado asimétrico
- Asientos regulables en altura conductor y acompañante
- Bolsillo en respaldo asiento delantero derecho
- Cajones bajo los asientos delanteros (ST)
- Cierre centralizado con mando a distancia
- Climatizador Bizona
- Cubre maletero con "Roll on" flexible y extensible (ST)
- Elevalunas delanteros y traseros eléctricos
- Espejos de cortesía iluminados
- Guantero iluminada y con llave
- Posavasos en salpicadero
- Reposabrazos delantero y trasero con compartimentos
- Volante multifunción y pomo de palanca de cambio, ambos en piel
- Control de velocidad
- Indicador de cambio eficiente de marcha
- Luces de lectura delanteras y traseras
- Ordenador de a bordo
- Radio CD/MP3 + Mandos al volante + conexión AUX-in + Bluetooth® + puerto USB + 4 altavoces
- Sensor parking trasero
- Sensor de lluvia
- Encendido automático de luces + Coming Home
- Espejo interior antideslumbrante
- Toma 12V en maletero (ST)





# SEAT EXEO STYLE

- 7 Airbags (2 frontales, 2 laterales, 2 cortina + Airbag de rodilla conductor)
- Desconexión de airbag pasajero
- iSOFiX + preparación Top Tether en las dos plazas laterales traseras
- Suspensión confort
- Testigo acústico y luminoso de cinturón desabrochado
- Faros antiniebla
- Molduras laterales y manecillas de las puertas color carrocería
- Retrovisores exteriores eléctricos, calefactados y de color carrocería con posición parking
- Confort (Más espacio plazas traseras)
- Alfombrillas delanteras y traseras
- Asiento trasero con plegado asimétrico
- Asientos regulables en altura conductor y acompañante
- Bolsillos en respaldo asientos delanteros
- Cajones bajo los asientos delanteros (ST)
- Cierre centralizado con mando a distancia
- Climatizador Bizona
- Cubre maletero con "Roll on" flexible y extensible (ST)
- Elevalunas delanteros y traseros eléctricos
- Espejos de cortesía iluminados
- Guantero iluminada y con llave
- Posavasos en salpicadero
- Volante multifunción y pomo de palanca de cambio, ambos en piel
- Control de velocidad
- Indicador de cambio eficiente de marcha
- Luces de lectura delanteras y traseras
- Ordenador de a bordo
- Sensor parking trasero
- Sensor de lluvia
- Encendido automático de luces + Coming Home
- Espejo interior antideslumbrante
- Toma 12V en maletero

#### Equipamiento adicional al acabado Reference

- ESP (incluye EBA) + ABS + sensor presión neumáticos
- Alarma volumétrica con sensor de inclinación
- Marcos de las ventanillas cromados + montantes B/C brillantes + taloneras interiores con inserto de aluminio
- Barras en techo en alu minio (ST)
- Llanta de Aleación 17" 225/45 "ELEGANCE"
- Cristales laterales laminados
- Asientos regulables en altura y con apoyo lumbar conductor y acompañante
- Cenicero y mechero
- Luz en manecillas de las puertas, ceniceros delante y detrás, zona de los pies + portavasos
- Paquete Almacenaje
- Red divisoria trasera (ST)
- Reposabrazos delantero plegable y trasero con posavasos, ambos con compartimentos
- Radio CD/MP3 + Mandos al volante + conexión AUX-in + Bluetooth® + puerto USB + 8 altavoces







# SEAT EXEO SPORT

- ESP (incluye EBA) + ABS + sensor presión neumáticos
- 7 Airbags (2 frontales, 2 laterales, 2 cortina + Airbag de rodilla conductor)
- Alarma volumétrica con sensor de inclinación
- Desconexión de airbag pasajero
- iSOFIX + preparación Top Tether en las dos plazas laterales traseras
- Asiento trasero con plegado asimétrico y sistema de bloqueo (ST)
- Testigo acústico y luminoso de cinturón desabrochado
- Llanta de Aleación 17" 225/45 "ELEGANCE"
- Faros antiniebla
- Marcos de las ventanillas cromados + montantes B/C brillantes + taloneras interiores con inserto de aluminio + Barras en techo en aluminio (ST)
- Molduras laterales y manecillas de las puertas color carrocería
- Retrosivores exteriores eléctricos, calefactados y de color carrocería con posición parking
- Confort (más espacio en plazas traseras)
- Alfombrillas delantera para conductor, pasajero y traseras
- Asientos traseros con plegado asimétrico
- Asientos regulables en altura y con apoyo lumbar conductor y acompañante
- Bolsillos en respaldos asientos delanteros
- Cajones bajo asientos delanteros
- Cenicero y mechero
- Cristales laterales laminados
- Cierre centralizado con mando a distancia
- Cubre maletero con "Roll On" flexible y extensible (ST)
- Elevalunas delanteros y traseros eléctricos
- Espejos de cortesía iluminados
- Guantero iluminada y con llave
- Mandos al volante
- Posavasos en salpicadero
- Reposabrazos delantero plegable y trasero con posavasos, ambos con compartimentos
- Volante multifunción y pomo de palanca de cambio, ambos en piel
- Paquete Almacenaje
- Red divisoria trasera (ST)
- Control de velocidad
- Indicador de cambio eficiente de marcha
- Luces de lectura delanteras y traseras
- Ordenador de a bordo
- Radio CD/MP3 + Mandos al volante + conexión AUX-in + Bluetooth® + 8 altavoces + puerto USB
- Sensor parking trasero
- Sensor de lluvia
- Encendido automático de luces + Coming Home
- Espejo interior antideslumbrante
- Toma 12V en maletero

## Equipamiento adicional al acabado Style

- Servotronic (Excepto 2.0 TDI CR 143 CV que es Opcional)
- Suspensión SPORT
- Cristales oscuros traseros
- Molduras deportivas inferiores en puertas
- Faros Bi-Xenón + AFS + lavafaros (con luz día) + faros delanteros y traseros con LED
- Asientos deportivos
- Climatizador Bizona con sensor de calidad de aire
- Paquete eléctrico 3: sensor de parking delantero + sensor de calidad de aire + pantalla Dot Matrix a color (+ apertura remota del maletero + cortinilla trasera eléctrica para Berlina)





# OPCIONALES



Faros traseros LED.

St Sp



Tapicería de piel en beige.



St

Tapicería de piel en negro.

St Sp



Bose® Sound System.

St Sp



Sensor calidad del aire.

St Sp



Faros Bi-Xenón con AFS, LED's y lavafaros.

St Sp



Navegador SEAT Media System E.  
Pantalla color.

St Sp



Bolsa porta-esquies.

R St Sp



Control de velocidad de crucero.

R St Sp



Red divisoria trasera\*.

R



Techo de cristal con células solares.

St Sp

# ACCESORIOS



Volante piel acabado en madera Wengué.  
3R0064241B

Pomo de cambio con carcasa superior acabada  
Wengué combinado con piel negra.  
3R0064320M / 3R0064310M



Retrovisor exterior cromado, mate o brillante.  
6J0072500 / 6J0072500A



Antracita DV 180: Llanta de aleación ligera  
de aluminio, 5 radios, color antracita.  
Tamaño 8 x 18" ET42.  
3R0071498



Desarrollado para niños de 8 meses o de 9 a 18 Kg. Con sistema de sujeción en los soportes de los asientos traseros. Cinturón con 3 puntos de anclaje y almohadillas que reducen la carga sobre el cuello y la cabeza.  
000019221A



Cuando se trata de transportar, tienes una gran variedad de recursos para distribuir la carga y conservar a tu SEAT Exeo impecable. La bandeja protectora y la bandeja antideslizante del maletero, que evitan que el equipaje se desplace y protegen el tapizado.  
3R0061205



Elementos como el baúl portaequipajes, portabicicletas y portaesquí se pueden montar en las barras portantes. Dispositivo de cierre de seguridad con llave. Carga máxima: 75 Kg.  
3R0071101



Gancho de remolque con bola de arrastre desmontable automática. Se monta conjuntamente con el kit eléctrico en 13 polos.  
3R0092155



Baúl portaequipajes con paredes dobles de plástico resistente a las inclemencias del tiempo. Peso: 18 Kg. Carga máxima: 50 Kg.  
000071180A

# EQUIPAMIENTO DE SERIE Y OPCIONAL

SEGURIDAD	REFERENCE	STYLE	SPORT
7 Airbags (2 frontales, 2 laterales, 2 cortina + Airbag de rodilla conductor)	S	S	S
Alarma volumétrica con sensor de inclinación	–	S	S
Desconexión de airbag pasajero	S	S	S
ESP (incluye EBA) + ABS	S	–	–
ESP (incluye EBA) + ABS + sensor presión neumáticos	–	S	S
Faros antiniebla	S	S	S
iSOFIX + preparación Top Tether en las dos plazas laterales traseras	S	S	S
Servotronic (excepto 2.0 TDI CR 143 CV que es opcional)	–	–	S
Suspensión confort	S	S	–
Suspensión SPORT	–	–	S
Testigo acústico y luminoso de cinturón desabrochado	S	S	S

EXTERIOR	REFERENCE	STYLE	SPORT
Barra en techo negra (ST)	S	–	–
Cristales laterales laminados	–	S	–
Cristales oscuros traseros	–	–	S
Faros Bi-Xenón + AFS + lavafaros (con luz día) + faros delanteros y traseros LED	–	–	S
Llanta de aleación 16" 205/55 "MORFEO"	S	–	–
Llanta de aleación 17" 225/45 "ELEGANCE"	–	S	S
Marcos de las ventanillas cromados + montantes B/C brillantes + taloneras interiores con inserto de aluminio + barras en techo en aluminio	–	S	S
Molduras deportivas inferiores en puertas	–	–	S
Retrosivores exteriores eléctricos, calefactados y de color carrocería con posición parking	S	S	S
Sensor de parking trasero	S	S	S

INTERIOR	REFERENCE	STYLE	SPORT
Alfombrillas delanteras para conductor y pasajero	S	–	–
Alfombrillas delanteras para conductor, pasajero y traseras	–	S	S
Asientos deportivos	–	–	S
Asientos regulables en altura conductor y acompañante	S	–	–
Asientos regulables en altura y con apoyo lumbar conductor y acompañante	–	S	S
Bolsillos en respaldo asiento delantero derecho	S	–	–
Bolsillos en respaldo asientos delanteros	–	S	S
Cajones bajo asientos delanteros (ST)	S	S	S
Cenicero y mechero	–	S	S
Cierre centralizado con mando a distancia	S	S	S
Climatizador Bizona	S	S	–
Climatizador Bizona con sensor de calidad de aire	–	–	S
Confort (más espacio en plazas traseras)	S	S	S
Cristales laterales laminados	–	S	–
Cubre maletero con "Roll On" flexible y extensible (ST)	S	S	S
Elevavinas delanteros y traseros eléctricos	S	S	S
Espejos de cortesía iluminados	S	S	S
Guantera iluminada y con llave	S	S	S
Paquete Almacenaje	–	S	S
Posavasos en salpicadero	S	S	S
Red divisoria trasera (ST)	–	S	S
Reposabrazos delantero y trasero con compartimentos	S	–	–
Reposabrazos delantero plegable y trasero con posavasos, ambos con compartimentos	–	S	S
Volante multifunción y pomo de palanca de cambio, ambos en piel	S	S	S

ELECTRÓNICA	REFERENCE	STYLE	SPORT
Control de velocidad	S	S	S
Encendido automático de luces + Coming Home	S	S	S
Espejo interior antideslumbrante	S	S	S
Indicador de cambio eficiente de marcha	S	S	S
Luces de lectura delanteras y traseras	S	S	S
Ordenador de a bordo	S	S	S
Paquete eléctrico 3: sensor de parking delantero + sensor de calidad de aire + pantalla Dot Matrix a color	–	–	S
Radio CD/MP3 + mandos al volante + conexión AUX-in + Bluetooth® + puerto USB + 4 altavoces	S	–	–
Radio CD/MP3 + mandos al volante + conexión AUX-in + Bluetooth® + 8 altavoces + puerto USB	–	S	S



ELECTRÓNICA	REFERENCE	STYLE	SPORT
Sensor de lluvia	S	S	S
Sensor parking trasero	S	S	S
Toma de 12V en maletero (ST)	S	S	S
Toma de 12V en maletero (Exeo)	-	S	S

#### EQUIPAMIENTO OPCIONAL

Servotronic (Serie 2.0 TSI, 2.0 TDI CR 170 CV / No disponible 1.8)	0	0	0
Airbag de tórax trasero	0	0	0
Parabrisas con protección térmica	-	0	0
Cristales oscuros traseros (Elimina a Cristales laterales laminados)	-	0	S
Inserciones de símil madera en panel puerta, salpicadero y consola central	-	0	-
Llantas de aleación 18" "QUARTZ"	-	0	0
Tapicería de piel negra (en Sport el asiento no es deportivo, el respaldo es el confort del Style y la banqueta es la deportiva)	-	0	0
Tapicería de piel beige con interior en color beige	-	0	-
Tapicería de tela beige con interior en color beige	-	0	-
SEAT Media System E pantalla color. Sistema de navegación. Incluye DVD de cartografía en el precio	-	0	0
Techo eléctrico de cristal (incompatible con techo de cristal con células solares)	-	0	0
Techo de cristal con células solares (incompatible con techo eléctrico de cristal)	-	0	0
Paquete Invierno: eyectores calefactados + lavafaros + asientos delanteros calefactados	0	0	0
4 altavoces adicionales	0	S	S
Dispositivo de gancho remolque	-	0	0
Paquete eléctrico 3 (Exeo): sensor de parking delantero + sensor de calidad de aire + pantalla Dot Matrix a color + apertura remota del maletero + cortinilla trasera eléctrica	-	0	S
Paquete eléctrico 3 (Exeo ST): sensor de parking delantero + sensor de calidad de aire + pantalla Dot Matrix a color	-	0	S
Paquete Radiant: Faros Bi-Xenón + Faros delanteros y traseros LED + AFS + lavafaros + sistema de sonido Bose® de 10 altavoces + conexión para iPod® (anula entrada USB)	-	0	-
Paquete Extrem: Llantas de 18" "QUARTZ" + sistema de sonido Bose® de 10 altavoces + conexión para iPod® (anula entrada USB)	-	-	0
Pintura metalizada	S	S	S
Pintura color blanco	S	S	S
Custom color	S	S	S
Paquete Almacenaje (Exeo ST): Banda elástica derecha maletero + bolsa portaesquis + toma 230V + gancho para bolsas en maletero	0	S	S
Paquete Almacenaje (Exeo): Cajones bajo asientos delanteros + red lateral derecha en maletero + bolsa portaesquis + toma de 12V en maletero + toma de 230V	0	S	S

# CARACTERÍSTICAS TÉCNICAS EXEO

MOTOR	1.8 TSI 120 CV (88 KW)	1.8 TSI 160 CV (118 KW)	2.0 TSI 210 CV (155 KW)	2.0 TSI 200 CV (147 KW) Multitronic	2.0 TDI CR 120 CV (88 KW) DPF	2.0 TDI CR 143 CV (105 KW) DPF//Multitronic	2.0 TDI CR 170 CV (125 KW) DPF
Tipo	4 Cilindros						
Cilindrada (cc)	1798	1781	1984	1984	1968	1968	1968
Diámetro x carrera (mm)	82,5 x 84,2	82,5 x 84,2	82,5 x 92,8	82,5 x 92,8	81 x 95,5	81 x 95,5	81 x 95,5
Relación de compresión	9,6	9,6	9,6	10,3	16,5	16,5	16,5
Potencia máxima (KW/CV/rpm)	88/120/ 3650-6200	118/160/ 4500-6200	155/210/ 4600-6000	147/200/5100	88/120/4000	105/143/4200	125/170/4200
Par máximo (Nm/rpm)	230/1500-3650	250/1500-4500	320/1500-4600	280/1800	290/1750-2500	320/1750-2500	350/1750-2500
Alimentación	FSI - Inyección directa				Inyección directa Common Rail		
Encendido	TFSI				TDI CR		
Tipo combustible	Gasolina				Diésel		
Control de emisiones	EU5						
Alternador (A)	140				140/150		
Batería (A)	280/340/380/450				380/380/450		
Batería (Ah)	70/80/95				72/80/95		

## PRESTACIONES

Velocidad máxima (km/h)	202	225	244	235	204	215 // 208	229
Aceleración 0-100 km/h (s)	10,6	8,6	7,1	7,3	10,5	9,2 // 9,3	8,4
Aceleración 1000 m (s)	32,2	29,6	27,4	28,1	31,9	30,6 // 30,7	29,4

## CONSUMOS Y EMISIONES CO<sub>2</sub>

Ciclo urbano (l/100 km)	10,2	10,2	9,6	10,6	6,8	6,8 // 7,3	7,6
Ciclo extraurbano (l/100 km)	5,6	5,6	5,3	6,0	3,8	3,8 // 4,6	4,2
Media ponderada (l/100 km)	7,3	7,3	6,9	7,7	4,9	4,9 // 5,5	5,4
Emisiones CO <sub>2</sub> Ciclo urbano (g/km)	235	235	221	247	179	179 // 193	199
Emisiones CO <sub>2</sub> Ciclo extra-urbano (g/km)	130	130	123	140	100	100 // 120	110
Emisiones CO <sub>2</sub> Ponderada (g/km)	169	169	159	179	129	129 // 146	142

## TRANSMISIÓN

Caja de cambios	ML310-6F	ML310-6F	ML310-6F	VL300	ML310-6F	ML310-6F // VL300	ML310-6F
Relaciones	I 3,667	3,667	3,667	2,400	3,667	3,667 // 2,400	3,667
	II 2,053	2,053	2,053	-	2,053	2,053 // -	2,053
	III 1,370	1,370	1,370	-	1,286	1,286 // -	1,286
	IV 1,032	1,032	1,032	-	0,939	0,939 // -	0,939
	V 0,800	0,800	0,800	-	0,703	0,703 // -	0,703
	VI 0,658	0,730	0,658	-	0,575	0,575 // -	0,575
	VII -	-	-	0,400	-	- // 0,400	-
	R 3,400	3,400	3,400	2,400	3,400	3,400 // -	3,400
Grupo reducción	3,750	3,750	3,300	5,300	3,300	3,300 // -	3,750
Velocidad 1000 rpm en V/VI (km/h)	38,5/46,9	36,5/46,9	43,6/53,0	-	49,4/60,4	49,4/60,4 // -	43,7/53,4

## CHASIS

Suspensión delantera	Eje multibrazo (4) delantero			
Suspensión trasera	Eje multibrazo trapezoidal trasero			
Dirección, tipo	Cremallera de dirección asistida	Cremallera de dirección hidráulica. Servotronic	Cremallera de dirección asistida	Cremallera de dirección hidráulica. Servotronic
Diámetro giro (m)	11,2			

## FRENOS

Sistema de freno	Doble circuito hidráulico, sistema de frenos en diagonal con servo						
Tipo, delanteros, traseros	Discos A ventilados / Discos macizos						
Frenos delanteros (mm)	288 x 25	312 x 25	320 x 30	312 x 25	288 x 25	288 x 25	312 x 25
Frenos traseros (mm)	245 x 10	255 x 12	288 x 12	255 x 12	245 x 10	245 x 10	255 x 12

## CARROCERÍA

Tipo	Limousine
Longitud/anchura/altura (mm)	4661/1772/1430
Distancia entre ejes (mm)	2642
Vía delantera/trasera (mm)	1522/1523
Capacidad maletero (l)	460
Capacidad depósito (l)	70

## PESOS

Peso en orden de marcha (kg)	1485	1495	1505	1530	1505	1505 // 1545	1530
Peso máximo autorizado (kg)	1970	1980	1990	2015	1990	1990 // 2030	2015
Máximo remolcable con freno (kg)	1300	1300	1500	1500	1300	1400 // 1700	1600

# CARACTERÍSTICAS TÉCNICAS EXEO ST

MOTOR	1.8 TSI 120 CV (88 KW)	1.8 TSI 160 CV (118 KW)	2.0 TSI 210 CV (155 KW)	2.0 TSI 200 CV (147 KW) Multitronic	2.0 TDI CR 120 CV (88 KW) DPF	2.0 TDI CR 143 CV (105 KW) DPF//Multitronic	2.0 TDI CR 170 CV (125 KW) DPF
Tipo	4 Cilindros						
Cilindrada (cc)	1798	1798	1984	1984	1968	1968	1968
Diámetro x carrera (mm)	82,5 x 84,2	82,5 x 84,2	82,5 x 92,8	82,5 x 92,8	81 x 95,5	81 x 95,5	81 x 95,5
Relación de compresión	9,6	9,6	9,6	10,3	16,5	16,5	16,5
Potencia máxima (KW/CV/rpm)	88/120/ 3650-6200	118/160/ 4500-6200	155/200/ 4600-6000	147/200/5100	88/120/4000	105/143/4200	125/170/4200
Par máximo (Nm/rpm)	230/1500-3650	250/1500-4500	320/1500-4600	280/1800	290/1750-2500	320/1750-2500	350/1750-2500
Alimentación	FSI - Inyección directa				Inyección directa Common Rail		
Encendido	TFSI				TDI CR		
Tipo combustible	Gasolina				Diésel		
Control de emisiones	EU5						
Alternador (A)	140				140/150		
Batería (A)	280/340/380/450				380/380/450		
Batería (Ah)	70/80/95				72/80/95		

## PRESTACIONES

Velocidad máxima (km/h)	196	218	239	230	196	209 // 201	224
Aceleración 0-100 km/h (s)	11,1	8,9	7,3	7,6	10,9	9,6 // 9,6	8,6
Aceleración 1000 m (s)	32,7	30,1	27,8	28,4	32,8	31,0 // 31,2	29,7

## CONSUMOS Y EMISIONES CO<sub>2</sub>

Ciclo urbano (l/100 km)	10,7	10,4	9,7	10,6	7,1	7,1 // 7,3	7,6
Ciclo extraurbano (l/100 km)	5,7	5,7	5,4	6,0	3,8	3,8 // 4,6	4,2
Media ponderada (l/100 km)	7,4	7,4	7,0	7,7	5,0	5,0 // 5,5	5,4
Emisiones CO <sub>2</sub> Ciclo urbano (g/km)	241	241	224	247	186	186 // 193	199
Emisiones CO <sub>2</sub> Ciclo extra-urbano (g/km)	132	132	126	140	101	101 // 120	110
Emisiones CO <sub>2</sub> Ponderada (g/km)	172	172	162	179	132	132 // 146	142

## TRANSMISIÓN

Caja de cambios	ML310-6F	ML310-6F	ML310-6F	VL300	ML310-6F	ML310-6F // VL300	ML310-6F
Relaciones	I 3,667	3,667	3,667	2,400	3,667	3,667 // 2,400	3,667
	II 2,053	2,053	2,053	-	2,053	2,053 // -	2,053
	III 1,370	1,370	1,370	-	1,286	1,286 // -	1,286
	IV 1,032	1,032	1,032	-	0,939	0,939 // -	0,939
	V 0,800	0,800	0,800	-	0,703	0,703 // -	0,703
	VI 0,658	0,658	0,658	-	0,575	0,575 // -	0,575
	VII -	-	-	0,400	-	- // 0,400	-
	R 3,400	3,400	3,400	2,400	3,400	3,400 // 2,400	3,400
Grupo reducción	4,556	3,750	3,300	5,300	3,300	3,300 // 5,300	3,750
Velocidad 1000 rpm en V/VI (km/h)	38,5/46,9	38,5/46,9	43,6/53,0	-	49,4/60,4	49,4/60,4 // -	43,7/53,4

## CHASIS

Suspensión delantera	Eje multibrazo (4) delantero				
Suspensión trasera	Eje multibrazo trapezoidal trasero				
Dirección, tipo	Cremallera de dirección asistida		Cremallera de dirección hidráulica. Servotronic	Cremallera de dirección asistida	
				Cremallera de dirección hidráulica. Servotronic	
Diámetro giro (m)	11,2				

## FRENOS

Sistema de freno	Doble circuito hidráulico, sistema de frenos en diagonal con servo						
Tipo, delanteros, traseros	Discos A ventilados / Discos macizos						
Frenos delanteros (mm)	288 x 25	312 x 25	320 x 30	320 x 30	288 x 25	288 x 25	312 x 25
Frenos traseros (mm)	245 x 10	255 x 12	288 x 12	288 x 12	245 x 10	245 x 10	255 x 12

## CARROCERÍA

Tipo	Variant
Longitud/anchura/altura (mm)	4666/1772/1454
Distancia entre ejes (mm)	2642 (con barras en el techo)
Vía delantera/trasera (mm)	1522/1523
Capacidad maletero (l)	442
Capacidad depósito (l)	70

## PESOS

Peso en orden de marcha (kg)	1555	1555	1565	1590	1565	1565 // 1605	1590
Peso máximo autorizado (kg)	2040	2040	2050	2050	2050	2050 // 2090	2075
Máximo remolcable con freno (kg)	1300	1300	1500	1500	1300	1400 // 1700	1600

# DIMENSIONES



## SEAT EXEO



## SEAT EXEO ST

# MOTORES/ACABADOS

GASOLINA	REFERENCE	STYLE	SPORT
1.8 TSI 120 CV (88 KW)	x	-	-
1.8 TSI 160 CV (118 KW)	-	x	-
2.0 TSI 211 CV (155 KW)	-	-	x
2.0 TSI 200 CV (147 KW) Multitronic	-	-	x

DIÉSEL	REFERENCE	STYLE	SPORT
2.0 TDI CR 120 CV (88 KW)	x	x	-
2.0 TDI CR 143 CV (105 KW)	-	x	x
2.0 TDI CR 143 CV (105 KW) Multitronic	-	x	x
2.0 TDI CR 170 CV (125 KW)	-	-	x

# SEAT SERVICE®

**2 AÑOS DE GARANTÍA.** Todos los vehículos nuevos SEAT están garantizados por dos años sin límite de Km. contra cualquier anomalía de fabricación, incluyendo materiales y mano de obra.

**SEAT SERVICE® PLUS.** Un seguro opcional que puede contratar al realizar la compra de su vehículo o hasta los 23 meses posteriores a su matriculación y que cubre gratuitamente las averías (materiales y mano de obra) que no deriven del desgaste normal por uso del automóvil.

**RECOGIDA Y ENTREGA A DOMICILIO.** Recogeremos su coche en su domicilio, lo llevaremos al taller para su mantenimiento o reparación, y se lo devolveremos de nuevo en la puerta de su casa en perfecto estado y listo para la carretera. Por un coste adicional reducido, ahorrará tiempo y ganará en comodidad.

**SEAT RESPONDE.** Con este servicio telefónico que ponemos a disposición de nuestros clientes, le atenderemos y ayudaremos en todo cuanto precise en relación a su vehículo. Sólo tiene que llamarnos al 902 402 602, los días laborables de 9h a 20h.

**SEGUISEAT.** Descubra las ventajas de ser nuestro cliente, contrate el seguro de su automóvil con SEAT y descubra todas sus ventajas. Amplias garantías, un cómodo sistema de pago y agilidad en los servicios.

**12 AÑOS ANTICORROSIÓN.** 28 operaciones y 9 procesos de protección nos permiten garantizar, durante un periodo de 12 años, la carrocería contra la perforación por corrosión en todos nuestros modelos. Sin costes de mano de obra ni de material.

**SEAT SERVICE® MANTENIMIENTO.** Sólo tiene que ocuparse de una cosa: disfrutar de la conducción. El resto, está bajo control. No tendrá ningún gasto imprevisto porque todas las reparaciones de su vehículo estarán cubiertas, incluidas las reparaciones de desgaste por el uso del mismo. Este seguro opcional incluye Servicios de Inspección y Mantenimiento, cambios de filtro y aceite. Además, podrá disfrutar de SEAT Service® Movilidad.

**VEHÍCULO DE SUSTITUTIVO.** Cuando su coche esté en el taller, no tiene que preocuparse de nada. Disfrute de la disponibilidad de un vehículo de cortesía por un precio reducido. Sólo tiene que reservar su coche de cortesía la próxima vez que requiera cualquiera de nuestros servicios. Pida más información en su Servicio Autorizado SEAT habitual.

**RECAMBIOS ORIGINALES SEAT®.** Escoja siempre Recambios Originales SEAT®. Nuestros procesos industriales y de diseño cumplen con las normas más estrictas para que cada Recambio Original SEAT® pueda garantizar los niveles de producción, durabilidad y rendimiento que exige su vehículo. Con dos años de garantía en materiales y mano de obra.

**SEAT CREDIT.** Es el conjunto de servicios financieros de SEAT que le permitirán disfrutar de su automóvil, de inmediato y en las condiciones más ventajosas para usted. Financiación, Leasing y Renting.

**GARANTÍA 2 AÑOS DE REPARACIONES.** Los Servicios Autorizados SEAT le ofrecen 2 años de garantía, en materiales y mano de obra, en las reparaciones efectuadas en nuestras instalaciones y utilizando Recambios Originales SEAT®.

**SOLUCIONES SEAT.** Soluciones SEAT es la forma más flexible y la que mejor se adapta a sus posibilidades. Porque usted compra su coche con la libertad de decidir lo que más le interese al cabo de 1, 2, 3 ó 4 años: Quedárselo, cambiarlo por uno nuevo o devolverlo.

**SEAT SERVICE® MOVILIDAD.** Durante los 2 primeros años posteriores a la compra, su nuevo SEAT está automáticamente cubierto y sin costes adicionales. SEAT Service® Movilidad le garantiza a usted y a su SEAT asistencia rápida y eficiente en caso de avería, accidente, robo o falta de combustible. Disponible 24 h. al día, 7 días a la semana, 365 días al año. Sólo con una llamada: **902 402 602** (en España); 34 91 594 94 48 (desde el extranjero).

**ACCESORIOS ORIGINALES SEAT®.** Desde las llantas de aleación, hasta el volante y las barras portantes, la calidad de toda la gama de accesorios ha sido verificada y rigurosamente comprobada. El sello, Diseño Original, le garantiza que cada Accesorio SEAT se adapta perfectamente a su automóvil, asegurándole los máximos niveles de calidad y seguridad.

**SEAT RENTING ONE.** Le ofrece una serie de ventajas exclusivas y únicas que satisfarán todas las necesidades de renting de su empresa con las mejores condiciones, en todos los sentidos. La cuota incluye seguro a todo riesgo, mantenimiento, reparación de averías, cambio de neumáticos, asistencia en viaje y gestión integral de multas. En su Servicio Autorizado SEAT, un equipo de profesionales de alta calidad le atenderá siempre que lo necesite de manera exclusiva y eficaz. La contratación de SEAT RENTING ONE aporta ventajas fiscales para su empresa al ser un gasto deducible, ventajas económicas al beneficiarle de grandes descuentos por la economía de escala, ventajas financieras al mejorar el balance de su empresa y una gestión óptima al tratar con un único interlocutor.

**VEHÍCULOS OCASIÓN.** SEAT Vehículos Ocasión dispone de la más amplia gama de vehículos con la más alta garantía de calidad y servicio personalizado. Con SEAT [SELECTION] ponemos a disposición de los clientes una amplia gama de vehículo seminuevos, exclusivamente SEAT, con menos de 30.000 km y máximo 2 años de antigüedad. Todos los vehículos SEAT [SELECTION] están revisados en 110 puntos y tiene dos años de garantía europea.

**TARIFA PLANA.** Su coche recibirá inspecciones periódicas y trabajos de reparación con Recambios Originales SEAT®. Nuestro equipo de profesionales, altamente preparado, le ofrecerá asesoramiento sobre el cuidado de su vehículo para una máxima fiabilidad y rendimiento. Realice este Servicio una vez al año o cada 15.000 Km, y su coche estará siempre en perfectas condiciones.

**SEAT EXPRESS SERVICE.** ¿Cambio de aceite? ¿Reemplazo de tubo de escape? Lo tiene. Con SEAT Express Service®, y sin cita previa, tiene asistencia rápida para su coche.

**RED DE SERVICIOS AUTORIZADOS SEAT.** Estamos muy cerca de usted, más de 400 puntos de cobertura en España y más de 2.500 en Europa. Una amplia Red asistencial para ofrecerle el mejor servicio. Una atención personalizada por parte de profesionales cualificados y especializados. [www.seat.es/concesionarios](http://www.seat.es/concesionarios)

**INSPECCIÓN Y MANTENIMIENTO.** Su coche recibirá inspecciones periódicas y trabajos de reparación con Recambios Originales SEAT®. Nuestro equipo de profesionales, altamente preparado, le ofrecerá asesoramiento sobre el cuidado de su vehículo para una máxima fiabilidad y rendimiento.

**CLUB SEAT.** Siendo miembro de CLUB SEAT podrá disfrutar de descuentos en lugares de ocio con su familia o amigos. También podrá optar a sorteos y ganar miles de regalos, además participe en las promociones más atractivas e innovadoras que SEAT tiene para usted. [www.clubseat.es](http://www.clubseat.es)

**TARJETA VISA SEAT.** Consiga condiciones especiales de financiación. GRATIS, sin costes de emisión ni cuota de mantenimiento, sin cambiar de banco, con descuentos en parkings, peajes y gasolineras, etc. Pídala a su asesor de servicio o entre en [www.clubseat.es](http://www.clubseat.es)

*Por favor, compruebe los servicios que ofrece SEAT Service® o contacte con su Servicio Autorizado SEAT.*





## UNIRSE ES GRATIS. LA RECOMPENSA NO TIENE PRECIO.

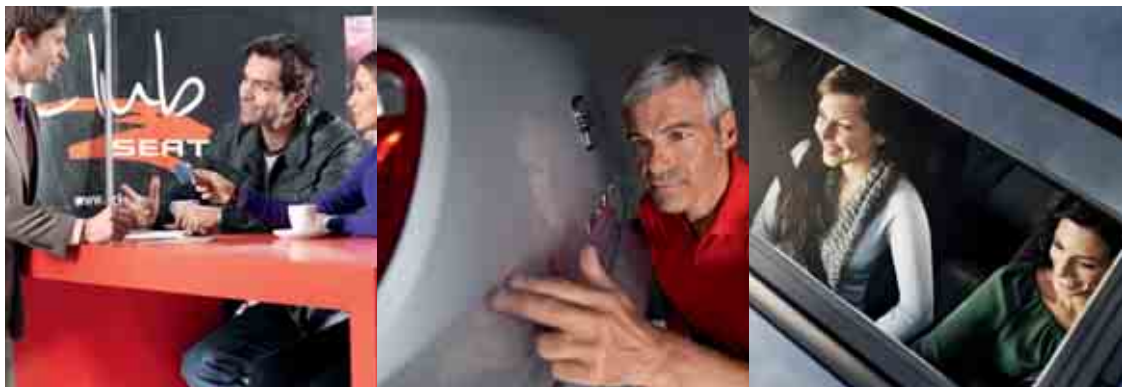
Club SEAT es el lugar donde los fans de verdad comparten su pasión por todo lo que tiene que ver con SEAT. Como miembro exclusivo, serás el primero en enterarte de los nuevos lanzamientos de coches y de los más recientes conceptos de SEAT, además de optar a ganar viajes y premios fantásticos. Estas son tan solo algunas de las ventajas de las que podrás disfrutar:

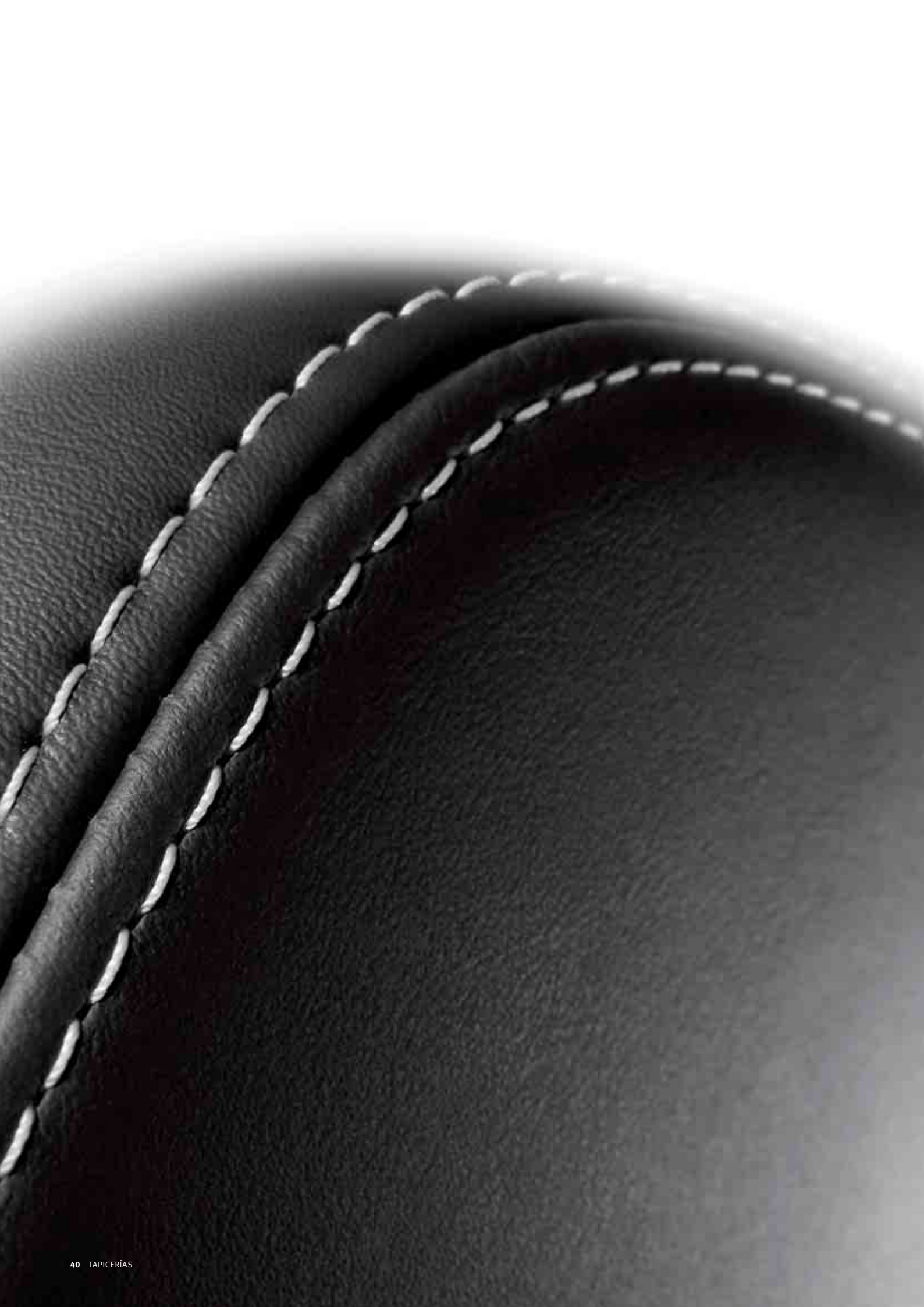
- Una oportunidad de ganar entradas para los principales acontecimientos deportivos mundiales, como los partidos de la Europa League.
- Información exclusiva y las últimas noticias de SEAT.
- Acceso VIP a algunos de los mejores conciertos.
- Consejos y asesoramiento sobre cómo cuidar de tu nuevo SEAT.

El Club SEAT ha sido creado para el fan de SEAT. Pero lo mejor de todo es que unirse al Club es gratis. Así que regístrate hoy mismo en [www.clubseat.es](http://www.clubseat.es) y empezarás a recibir el boletín del Club SEAT, donde se explican todas las ventajas de las que disfrutarás al unirse.

En el configurador de coches SEAT es donde puedes crear tu SEAT perfecto. Tendrás el modelo, el color, la tapicería y las llantas que prefieras al alcance de tus dedos.

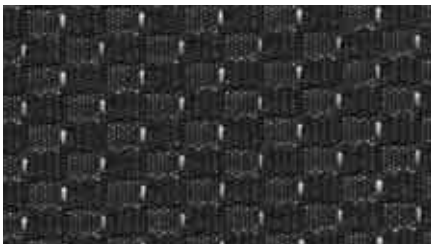
Visita <http://carconfigurator.seat.com/> hoy mismo y el SEAT que siempre has soñado se convertirá en realidad.





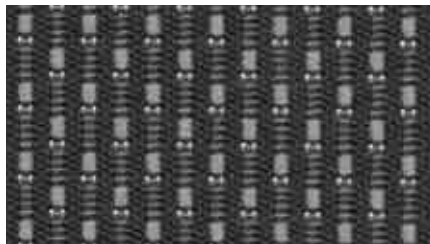


# TAPICERÍAS



EB

**R**



FF

**St**



GA

**Sp**



DB + PL3

**St**



FF + PL1  
GA + PL1

**St**

**Sp**



DB + PL2\*

**St**

# LLANTAS



Llanta de aleación 16" Morfeo

**R**



Llanta de aleación 17" Elegance

**St Sp**



Llanta de aleación 18" Quartz

**St Sp**

# COLORES



Blanco - B4B4

*Suave*

**R St Sp**



Rojo Emoción - 9M9M

*Suave*

**R St Sp**



Blanco Nevada - 2Y2Y

*Metalizado*

**R St Sp**



Rojo Dakota - K8K8

*Metalizado*

**R St Sp**



Plata Estrella - P5P5

*Metalizado*

**R St Sp**



Gris Pirineos - 0C0C

*Metalizado*

**R St Sp**



Azul Alba - Z0Z0\*

*Metalizado*

**R St Sp**



Azul Ada - 7N7N

*Metalizado*

**R St Sp**



Beige Balea - L7L7\*

*Metalizado*

**R St Sp**



Negro Cosmos - L8L8

*Metalizado*

**R St Sp**



Boal - 6M6M

*Custom*

**R St Sp**

\*Sólo disponible para ST.



**SEAT** aplica una política de continuo desarrollo de sus productos y se reserva el derecho de realizar cambios en las especificaciones, sin previo aviso. La información que aparece en este catálogo debe servir de simple referencia. Las fotos que ilustran el catálogo pueden incluir equipamiento opcional. SEAT ha realizado un esfuerzo considerable para que toda la información sea adecuada en el momento de la publicación del catálogo (01.11.2011) pero es recomendable que realice las debidas comprobaciones en su Concesionario SEAT por si se ha actualizado algún dato. Este vehículo y todos sus componentes así como los recambios originales, han sido diseñados y fabricados atendiendo a la Normativa Legal destinada a prevenir y reducir al mínimo la repercusión en el Medio Ambiente, mediante la utilización y valorización de materiales reciclados/reciclables, adoptando la medidas dirigidas a conseguir un adecuado reciclado para la conservación y mejora de la calidad ambiental. A fin de cumplir con los objetivos de descontaminación y fomento del reciclado y reutilización de componentes de los vehículos al final de su vida útil, se ha creado en España una extensa Red de Centros Autorizados, entre los que recomendamos los adheridos a (bajo la denominación de) SIGRAUTO (Para consultas [www.sigrauto.com](http://www.sigrauto.com)), que garantizan su adecuado tratamiento medioambiental, a los cuales deberá dirigirse para la entrega, sin desmontaje previo de componentes del vehículo. El Centro Autorizado facilitará el Certificado de Destrucción para obtener la baja del vehículo en la DGT.