

# SEAT LEON



**SEAT**  
auto emoción



Enciérralo. Se abrirá paso hacia la salida. Un segundo al volante del nuevo SEAT León y sólo recibirás pura emoción. La carretera te pertenece. Su bajo perfil toma el pulso del asfalto. El rendimiento es constante. Ve a un lugar, a cualquier lugar. El carril de acceso conduce hasta la autopista. La autopista te lleva a la carretera abierta. Y, una vez allí, incluso el viento debe luchar para mantener el ritmo. Sólo para los que creen en la conducción.

Nuevo SEAT León  
**¿CREES?**



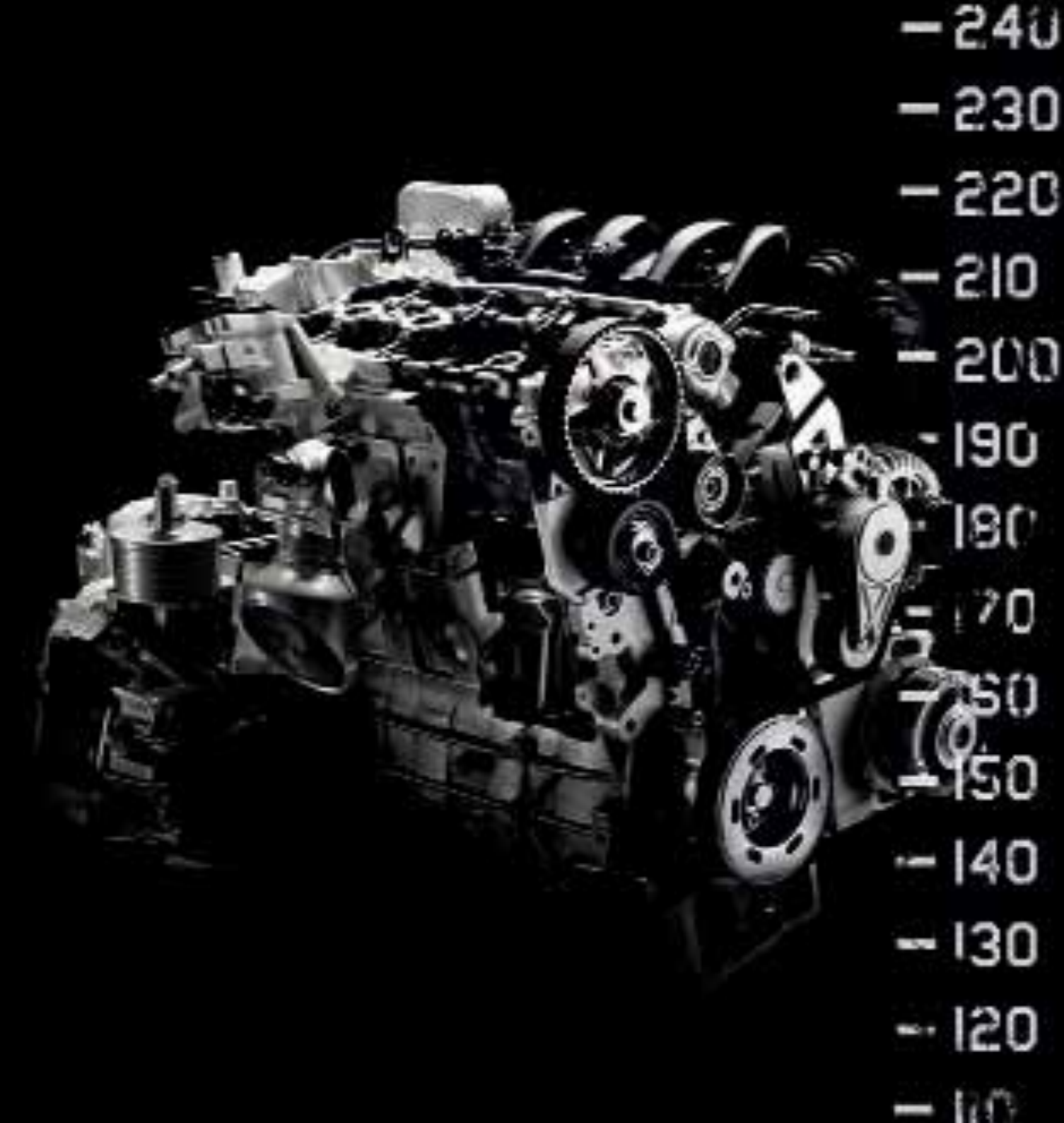




## Las señales están en todas partes.

Es él. No hay duda. Su perfil bajo, inconfundible, sugiere máximo dinamismo. El chasis del León luce la línea dinámica de SEAT. Impactante. Con clase. Un cinco puertas con el aspecto y la presencia de un cupé moderno. Además, el ancho de rueda ofrece a su diseño una personalidad única. En el modelo FR, presumirás de carácter deportivo gracias a la suspensión rebajada. Y de noche, los faros inteligentes Bi-Xenón AFS (Sistema de Iluminación Frontal Adaptable) imitan cada uno de tus giros para adaptarse totalmente a la carretera y ofrecer un campo de visión más amplio en cada curva.





### TSI, pura fibra.

A la altura de tus expectativas. Sorpréndete con el 2.0 TSI 240 CV del CUPRA, que puede alcanzar 247 Km/h; o la versión FR del 2.0 TSI 200 CV que incorpora un turbocompresor que inyecta potencia a todo el rango del motor y una válvula neumática de alta resistencia. El nuevo motor 1.4 TSI 125 CV, el 1.8 TSI 160 CV y el 2.0 FSI 150 CV Tiptronic combinan a la perfección rendimiento y bajo consumo. Gracias a la tecnología de inyección directa de gasolina, estos motores te ofrecen una respuesta más dinámica a la vez que son respetuosos con el medio ambiente. Este sistema de inyección de gasolina de alta presión optimiza las mezclas de aire y combustible en todo momento. En cuanto a las emisiones, un programa de purificación desvía un 30% de la mezcla de gas a la cámara de combustión. La potencia se traslada a la carretera en el momento y en el lugar que tú decides, con cualquiera de sus seis marchas. Los amantes de los cambios automáticos pueden optar por la caja de cambios automática Tiptronic, o la Caja de Cambio Secuencial Directo (DSG). Vive una experiencia de conducción más cómoda y más libre.

# TDI

### TDI. Divina potencia.

Puedes elegir. El motor 2.0 litros TDI 140 CV incorpora una caja de cambios directa y una potencia de cuatro cilindros en línea. El FR va más allá: tiene un 2.0 TDI 170 CV (DPF). Además del 1.9 TDI 105 CV ahora dispones de un 1.9 TDI 90 CV. Estos motores incluyen tecnología de 4 válvulas con dos entradas y dos válvulas de escape por cilindro. El resultado, una mezcla óptima de aire y gasolina. Las milésimas de segundo cuentan. La tecnología de bomba-inyector en cada uno de los cilindros optimiza electrónicamente la entrada de aire en las válvulas. Ello garantiza una mezcla potente para obtener el par motor ideal a la vez que se reduce el consumo de combustible en un 15%. Comportamiento deportivo y respuesta directa.

# DSG

### DSG. Domina la carretera.

El cambio secuencial robotizado (DSG) de seis marchas del León corta la carretera. Combina las características deportivas del cambio manual con la comodidad y suavidad del automático. Máxima fuerza de tracción. Doble embrague multidisco. Así se mantiene lo mejor del consumo de combustible del cambio manual y se reduce los saltos en los cambios de marcha. Para los que disfrutan de la conducción deportiva, el acabado FR dispone de cambio DSG en el volante. Si deseas comodidad y deportividad ahora dispones del cambio DSG en el motor 1.9 TDI 105 CV. Toda la deportividad y el dinamismo se reflejan en su sonido, gracias a lo que denominamos el "SEAT Engine Sound".



El acabado FR está disponible con levas en el volante.





## Las curvas se transforman en rectas.

El tratamiento deportivo del nuevo León enlaza suavemente cada curva, convirtiendo una carretera sinuosa en una continua línea recta. En vez de oscilar de derecha a izquierda, cobra velocidad de avance. En vez de seguir el ritmo, marca el compás. Y, al mismo tiempo, transforma la carretera en alquitrán fundido.



# CHASIS ÁGIL

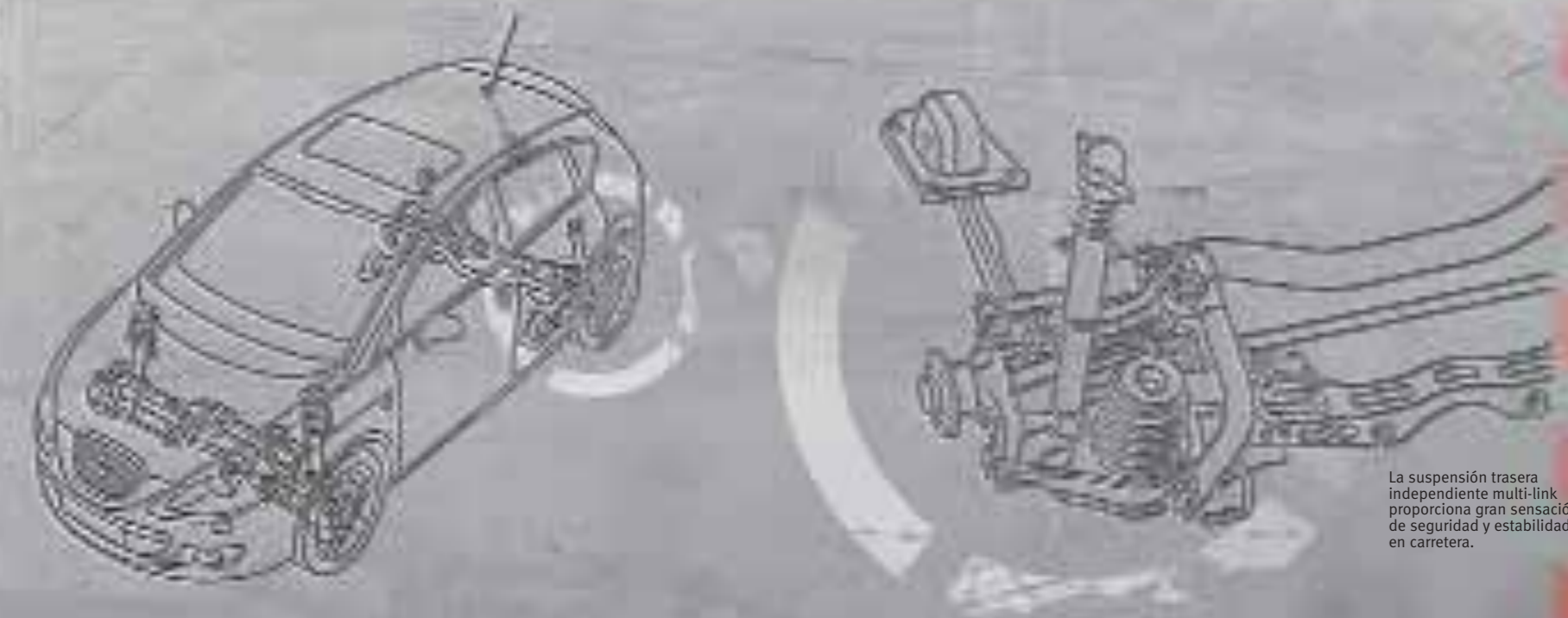
## A tus órdenes.

La filosofía de conducción de SEAT responde a la denominación de Chasis Ágil. Los sistemas de control orientados totalmente al conductor garantizan una experiencia en carretera segura y, a la vez, sorprendente. Expresa tus deseos. Serán realidad. A tu disposición tienes un sistema de alto rendimiento: dirección asistida con sensor de velocidad. Frenos con sistema antibloqueo. Transmisión con altas prestaciones. Chasis soldado con láser. Suspensión deportiva. Todo bajo control.

Tus intenciones se convierten en maniobras precisas. En cualquier circunstancia. Y en cualquier lugar. Porque sea como sea la carretera, no tienes que preocuparte. La nueva dirección electromecánica de asistencia variable utiliza un motor eléctrico para efectuar la transmisión directa. ¿Una curva más? Disfruta.

Además, como la dirección asistida se controla electrónicamente, el volante vuelve a su posición

cuando has finalizado el giro. Para conseguir un chasis estable se han soldado las juntas y puntos de unión con precisión. Todo, con un cuidadoso tarado de muelles y amortiguadores para una mayor seguridad en carretera y el mínimo balanceo de la carrocería. Por último, no olvidemos la suspensión deportiva. El eje trasero multi-link con el muelle del amortiguador aumenta la estabilidad en carretera y mejora la respuesta dinámica.



La suspensión trasera independiente multi-link proporciona gran sensación de seguridad y estabilidad en carretera.







## Déjate llevar.

Sabemos que su espíritu deportivo es indomable. Rebelde. Casi salvaje. Pero cuando hablamos de seguridad todo, absolutamente todo, está bajo control. Ningún detalle es dejado al azar. Confía, déjate llevar y disfruta de tu experiencia de conducción.

SEGURIDAD



## Seguridad activa

### Lanzamiento seguro.

Trazar una ruta, y ponerse en marcha. Tanto si el viaje es a lo largo de la costa, en las montañas o en medio de un vendaval. Los sistemas de seguridad del nuevo León siempre están alerta. En el preciso momento en que se pone el pie en el acelerador, la potencia de los caballos se convierte en un movimiento de avance controlado. La lluvia nunca estropeará la diversión. Con las primeras gotas, el sensor automático se activa. Entre bastidores, se controla la presión de todos los neumáticos de forma constante. Y al llegar al hogar por la noche, la función de llegada a casa deja los faros encendidos justo el tiempo necesario para que se encuentre las llaves de la entrada.

### ESP / Driver Steering Recommendation.

El programa de estabilidad electrónica (ESP) controla la información del volante, los neumáticos, los frenos y el acelerador, y seguidamente realiza ajustes para mantener el vehículo en la trayectoria marcada por el conductor. Además, el Driver Steering Recommendation corrige unos grados el volante, realizando si es necesario la maniobra de contravolante.

### EBA/ABS

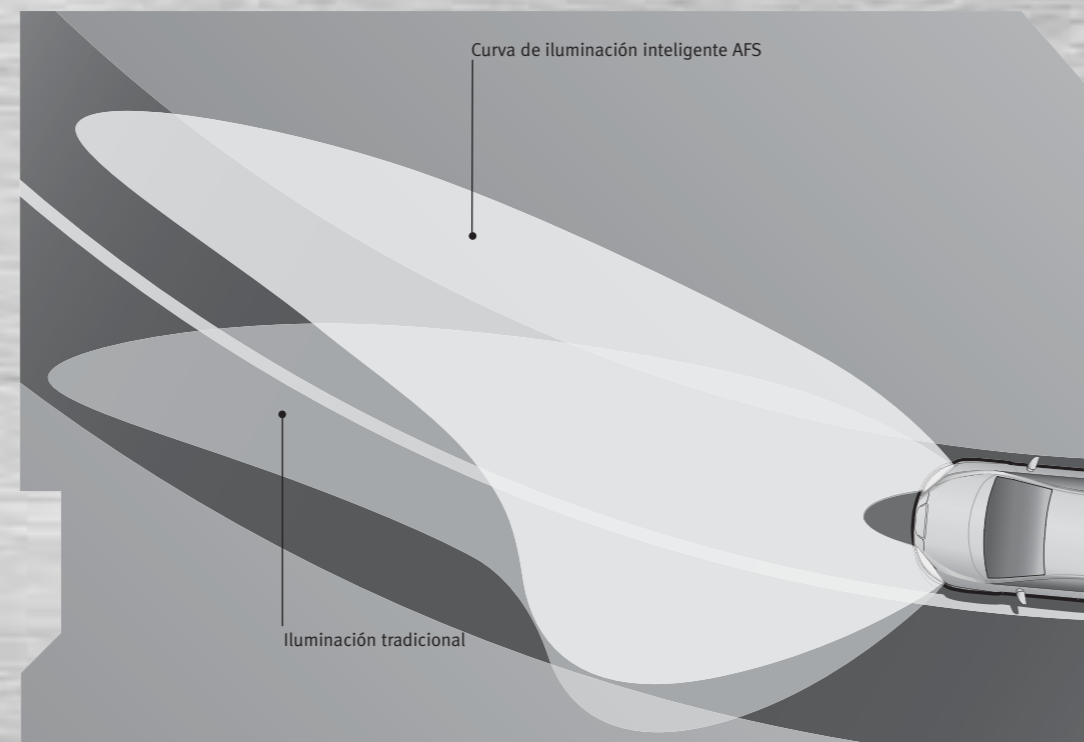
La asistencia de frenado de emergencia (EBA) interpreta la velocidad y la presión a la que se somete el pedal de freno para detectar una situación de frenado crítica. Cuando detecta esta situación enciende automáticamente las luces de emergencia. El asistente de frenado trabaja hasta que el sistema antibloqueo de frenos (ABS) entra en acción para evitar que las ruedas se bloqueen.

### TCS

El sistema de control de tracción (TCS) impide que las ruedas de tracción derrapen. Controla la rotación de los ejes y canaliza únicamente la cantidad exacta de potencia que cada rueda puede transmitir al suelo.

### ¿Miedo a la oscuridad?

El nuevo León siempre cuida de ti ¿Crees en la conducción? Entonces sabes que tu seguridad es lo más importante en todos tus viajes. Por ejemplo, cuentas con faros Bi-Xenón inteligentes AFS. Este sistema permite aumentar la visibilidad del conductor porque los faros imitan todos y cada uno de los giros del volante.



Curva de iluminación inteligente AFS

Iluminación tradicional

Los faros Bixenon con sistema de iluminación adaptable AFS siguen el movimiento rotacional del volante, ofreciendo un campo de visión más amplio en las curvas.

## Seguridad Pasiva



El nuevo SEAT León incorpora seis airbags de serie con la posibilidad de añadir dos más laterales para el asiento trasero.

### Aterrizaje seguro.

El nuevo León crea una burbuja protectora que invita a salir a explorar. Hasta 8 airbags se despliegan por toda la cabina para proteger el cuerpo entero. El sistema Isofix fija el asiento infantil directamente al chasis. Los cinturones de seguridad electrónicos con limitación de carga, que ajustan la cantidad de tensión a la naturaleza de la colisión.

Carrocería galvanizada y con soldadura láser, que permite unir de forma impecable las diferentes partes que la componen y facilita la construcción de piezas más robustas y ligeras. Y utilización de aceros de alta resistencia hidroconformados. Todo bajo control.



El sistema Isofix fija el asiento del niño directamente al chasis.





### Atracción individual.

Algunos opinan que lo simple es mejor. Algunos utilizan argumentos prácticos y funcionales. Pero sólo algunos sienten una irreprimible atracción por las figuras más poderosas e indomables. La mejor versión del nuevo León es la que te hace sentir como tú eres. Cuando crees en lo que conduces, no pasa inadvertido.

ACABADOS



**Reference**



**Sport Limited**



- › Llantas de acero de 16"
- › Parachoques, manetas y espejos exteriores del color de la carrocería
- › ABS + TCS
- › 2 airbags frontales
- › 2 airbags laterales (tórax) delanteros
- › 2 airbags de cortina (cabeza) plazas delanteras y traseras
- › Isofix en los asientos traseros laterales
- › Aire acondicionado
- › Radio CD MP3 con 6 altavoces y conexión AUX-in
- › Cierre centralizado con mando a distancia y llave plegable con apertura selectiva de maletero
- › Tapa del combustible conectada al cierre centralizado
- › Elevalunas delanteros eléctricos con función one touch y antipinzamiento
- › Espejos retrovisores laterales eléctricos y calefactados
- › Volante de 3 radios regulable en altura y profundidad
- › Toma de 12 V en la consola central (frontal)
- › 3 posavasos (1 frontal / 2 traseros)

- › Llantas de aleación de 16"
- › Parachoques y espejos exteriores del color de la carrocería
- › ABS + TCS
- › 2 airbags frontales
- › 2 airbags laterales (tórax) delanteros
- › 2 airbags de cortina (cabeza) plazas delanteras y traseras
- › Isofix en los asientos traseros laterales
- › Aire acondicionado
- › Radio CD MP3 con 6 altavoces y conexión AUX-in
- › Cierre centralizado con mando a distancia y llave plegable con apertura selectiva de maletero
- › Tapa del combustible conectada al cierre centralizado
- › Elevalunas delanteros eléctricos con función one touch y antipinzamiento
- › Espejos retrovisores laterales eléctricos y calefactados
- › Volante de 3 radios regulable en altura y profundidad
- › Toma de 12 V en la consola central (frontal)
- › 3 posavasos (1 frontal / 2 traseros)
- › Asientos deportivos
- › Volante en piel
- › Faros antiniebla
- › Manetas exteriores en color negro



## Stylance



Llanta de aleación de 17" opcional (Avigor).



- › ABS + TCS + ESP + EBA + Testigo de presión de los neumáticos
- › Doble climatizador conductor/pasajero
- › Radio CD MP3 con 8 altavoces y conexión AUX-in
- › Mandos de audio en el volante
- › Llantas de aleación 16"
- › Volante y pomo de la palanca de cambio en cuero
- › Volante de 3 radios regulable en altura y profundidad
- › Elevalunas delanteros y traseros eléctricos

- › Espejos retrovisores laterales eléctricos y calefactados con posición parking eléctrica
- › 2 airbags frontales
- › 2 airbags laterales (tórax) delanteros
- › 2 airbags de cortina (cabeza) plazas delanteras y traseras
- › Alarma volumétrica con batería adicional
- › Asiento conductor y pasajero con regulación lumbar y en altura
- › Tapa del combustible conectada al cierre centralizado
- › Ordenador a bordo

- › Control de velocidad de cruceo
- › Función "Coming home"
- › Faros antiniebla delanteros
- › Parachoques, manetas y espejos exteriores del color de la carrocería
- › Isofix en los asientos traseros laterales
- › 3 posavasos (1 frontal / 2 traseros)
- › Toma de 12 V en la consola central (frontal)
- › Viseras antideslumbrantes de conductor y acompañante iluminadas con espejo interior

- › Cierre centralizado con mando a distancia y llave plegable con apertura selectiva de maletero

## Sport-up



- › Suspensión deportiva
- › Llantas de aleación de 17"
- › ABS + TCS + ESP + EBA + Testigo de presión de los neumáticos
- › Doble climatizador conductor/pasajero
- › Radio CD MP3 con 8 altavoces y conexión AUX-in
- › Mandos de audio en el volante
- › Volante y pomo de la palanca de cambio en cuero
- › Alarma volumétrica con batería adicional
- › Asientos deportivos

- › Interior exclusivo
- › Asiento conductor y pasajero con regulación lumbar y en altura
- › Volante de 3 radios regulable en altura y profundidad
- › 2 airbags frontales
- › 2 airbags laterales (tórax) delanteros
- › 2 airbags de cortina (cabeza) plazas delanteras y traseras
- › Isofix en los asientos traseros laterales
- › Ordenador a bordo
- › Control de velocidad de cruceo

- › Función "Coming home"
- › Tapa del combustible conectada al cierre centralizado
- › Elevalunas delanteros y traseros eléctricos
- › Espejos retrovisores eléctricos y calefactados con posición parking eléctrica
- › Faros antiniebla delanteros
- › Parachoques, manetas y espejos exteriores del color de la carrocería
- › 3 posavasos (1 frontal / 2 traseros)
- › Toma de 12 V en la consola central (frontal)

- › Viseras antideslumbrantes de conductor y acompañante iluminadas con espejo interior
- › Cierre centralizado con mando a distancia y llave plegable con apertura selectiva de maletero



León FR



Llanta de aleación de 18" opcional (Andrómeda).



- › Suspensión deportiva
- › Llantas de aleación de 17"
- › Asientos deportivos con bordado FR
- › Espejos retrovisores en color plata
- › Salida tubo de escape doble cromada
- › Parachoques exclusivos FR
- › Interior exclusivo
- › ABS + TCS + ESP + EBA
- + Testigo de presión de los neumáticos
- › Doble climatizador conductor/pasajero
- › Radio CD MP3 con 8 altavoces y conexión AUX-in

- › Mandos de audio en el volante
- › Volante y pomo de la palanca de cambio en cuero exclusivos FR
- › Alarma volumétrica con batería adicional
- › Asiento conductor con regulación lumbar y en altura
- › Volante de 3 radios regulable en altura y profundidad
- › 2 airbags frontales
- › 2 airbags laterales (tórax) delanteros
- › 2 airbags de cortina (cabeza) plazas delanteras y traseras

- › Isofix en los asientos traseros laterales
- › Ordenador a bordo
- › Control de velocidad de crucero
- › Función "Coming home"
- › Tapa del combustible conectada al cierre centralizado
- › Elevalunas delanteros y traseros eléctricos
- › Espejos retrovisores eléctricos y calefactados con posición parking eléctrica
- › Faros antiniebla delanteros
- › 3 posavasos (1 frontal / 2 traseros)
- › Toma de 12 V en la consola central (frontal)

- › Viseras antideslumbrantes de conductor y acompañante iluminadas con espejo interior
- › Cierre centralizado con mando a distancia y llave plegable con apertura selectiva de maletero



- › Asientos superdeportivos
- › Llantas de aleación de 18"
- › Techo solar eléctrico de cristal
- › Cristales oscuros
- › Radio CD MP3 con 8 altavoces y conexión USB
- › Suspensión deportiva
- › Espejos retrovisores en color plata
- › Salida tubo de escape doble cromada
- › Parachoques exclusivos
- › Interior exclusivo
- › ABS + TCS + ESP + EBA
- + Testigo de presión de neumáticos

- › Doble climatizador conductor/pasajero
- › Mandos de audio en volante
- › Volante y pomo de la palanca de cambio en cuero exclusivo FR
- › Alarma volumétrica
- › Asientos conductor con regulación lumbar y en altura
- › Volante de 3 radios regulable en altura y profundidad
- › 2 airbags laterales (tórax) delanteros

- › 2 airbags de cortina (cabeza) plazas delanteras y traseras
- › Isofix en los asientos traseros laterales
- › Ordenador de a bordo
- › Control de velocidad crucero
- › Función "Comino home"
- › Tapa del combustible conectada al cierre centralizado
- › Elevalunas delanteros y traseros eléctricos
- › Espejos retrovisores eléctricos y calefactados con posición parking eléctrica
- › Faros antiniebla delanteros

- › 3 posavasos (1 frontal / 2 traseros)
- › Toma de 12V en la consola central (frontal)
- › Viseras antideslumbrantes de conductor y acompañante iluminadas con espejo interior
- › Cierre centralizado con mando a distancia y llave plegable con apertura selectiva de maletero

Leon FR



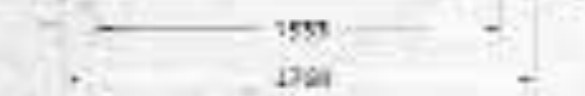
**León CUPRA**



Llanta de aleación de 18" en negro opcional (Orion).



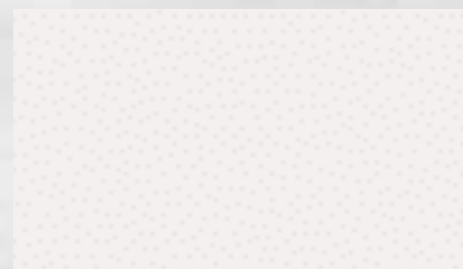
- › Suspensión deportiva
- › Llantas de aleación de 18"
- › Salida de escape vista ovalada y cromada
- › Espejos exteriores en color negro ébano
- › Borde rejilla calandra en negro brillante
- › Asientos super deportivos con logo CUPRA
- › Interior exclusivo
- › Volante y pomo de la palanca de cambios en piel perforada con logo CUPRA
- › Pedales de aluminio
- › ABS + TCS + ESP + EBA + Testigo de presión de los neumáticos
- › Doble climatizador conductor / pasajero
- › Radio CD MP3 con 8 altavoces y conexión AUX-in
- › Mandos de audio en el volante
- › Alarma volumétrica con batería adicional
- › Asiento conductor y pasajero con regulación en altura
- › Volante de tres radios regulable en altura y profundidad
- › 2 airbags frontales
- › 2 airbags laterales (tórax) delanteros
- › 2 airbags de cortina (cabeza) plazas delanteras y traseras
- › Isofix en los asientos traseros laterales
- › Ordenador a bordo
- › Control de velocidad de cruce
- › Función "Coming home"
- › Tapa del combustible conectada al cierre centralizado
- › Elevalunas delanteros y traseros eléctricos
- › Espejos retrovisores eléctricos y calefactados con posición parking eléctrica
- › Faros antiniebla delanteros
- › Parachoques y manetas exteriores en color carrocería
- › Espejos retrovisores en color negro
- › 3 posavasos (1 frontal / 2 traseros)
- › Toma de 12 V en la consola central (frontal)
- › Viseras antideslumbrantes de conductor y acompañante iluminadas con espejo interior
- › Cierre centralizado con mando a distancia y llave plegable con apertura selectiva de maletero







Amarillo Crono 6G6G



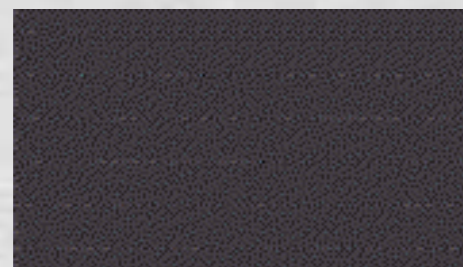
Blanco Candy B4B4



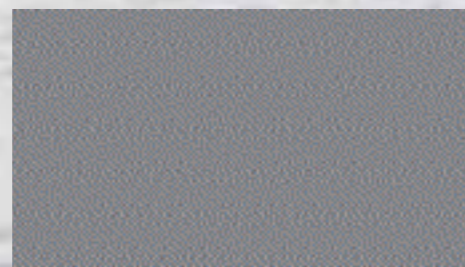
Rojo Emoción 9M9M



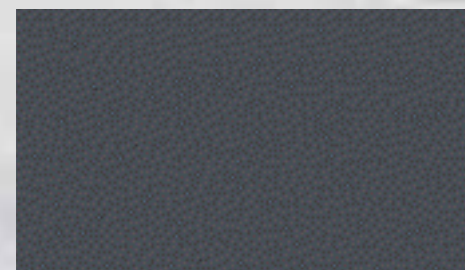
Amarillo Citrus Y1Y1



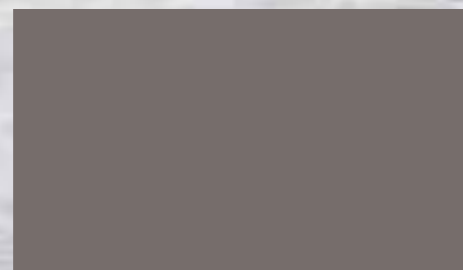
Azul Ada 7N7N



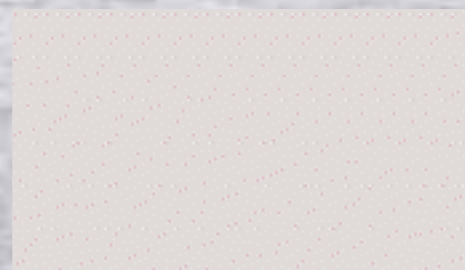
Azul Brisa X2X2



Azul Mar V6V6



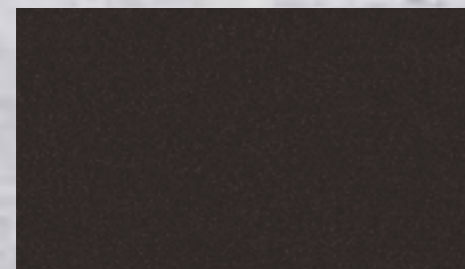
Gris Delfin Z1Z1



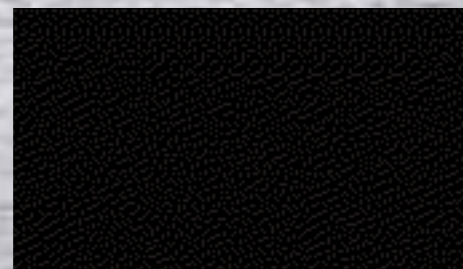
Gris Luna K4K4



Gris Zenith 5Y5Y



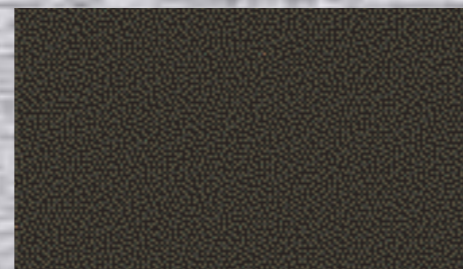
Negro Inferi S2S2



Negro Mágico Z4Z4



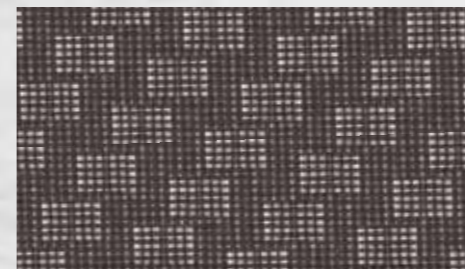
Rojo Rubí 5M5M



Verde Natura 7U7U



(AT)



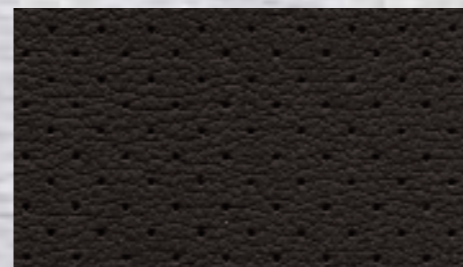
(17)



(BD)



(CK)



Piel (LV/LA)



(DA)



(BM)

x: Disponible ---: No disponible

	REFERENCE	SPORT LIMITED	STYLANCE	STYLANCE Piel	SPORT-UP	SPORT-UP Piel	FR/FR1	CUPRA
	(AT)	(17)	(BD)	(LV)	(CK)	(LA)	(DA)	(BM)
<b>COLORES - TAPICERÍAS</b>								
<b>SUAVES</b>								
6G6G	Amarillo Crono	x	x	x	x	x	x	x
B4B4	Blanco Candy	x	x	x	x	x	x	x
9M9M	Rojo Emoción	x	x	x	x	x	x	x
<b>METALIZADOS</b>								
Y1Y1	Amarillo Citrus	x	x	x	x	x	x	x
7N7N	Azul Ada	x	x	x	x	x	---	---
X2X2	Azul Brisa	x	x	x	x	x	x	---
V6V6	Azul Mar	x	x	x	x	x	---	---
Z1Z1	Gris Delfin	x	x	x	x	x	---	---
K4K4	Gris Luna	x	x	x	x	x	x	x
5Y5Y	Gris Zenith	x	x	x	x	x	x	x
S2S2	Negro Inferi	---	---	---	---	---	---	x
Z4Z4	Negro Mágico	x	x	x	x	x	x	---
5M5M	Rojo Rubí	x	x	x	x	x	---	---
7N7N	Verde Natura	x	x	x	x	x	---	---

El proceso de impresión no permite una reproducción exacta de los tonos y brillos de los colores. En su Concesionario SEAT encontrará las muestras originales.



	REFERENCE	SPORT LIMITED	STYLANCE	SPORT-UP	FR/FR1	CUPRA
<b>EQUIPAMIENTO EXTERIOR</b>						
Parachoques color carrocería	S	S	S	S	S	S
Parrilla frontal con borde cromado	S	S	S	S	S	---
Parrilla frontal con borde negro	---	---	---	---	---	S
Rejilla paragolpes frontal tipo nido de abeja	S	S	S	S	S	S
Faros delanteros antiniebla	0	S	S	S	S	S
Faros delanteros con doble óptica	S	S	S	S	S	S
Faros delanteros Bixenon con regulación dinámica de altura y adaptativa en curvas y lavafaros	---	---	0	0	0	0
Limpiaparabrisas delanteros integrados en los pilares delanteros	S	S	S	S	S	S
Limpiaparabrisas luneta trasera	S	S	S	S	S	S
Apertura portón trasero integrada en logo SEAT	---	---	S	S	S	S
Doble tubo de escape visible con motores ≥ 140CV	---	---	S	S	S	---
					CROMADO	
Tubo de escape visible ovalado y cromado	---	---	---	---	---	S
Tapa del depósito de combustible integrada con el cierre centralizado	S	S	S	S	S	S
Antena en techo con antirrobo	S	S	S	S	S	S
Cristales tintados	S	S	S	S	S	S
Cristales oscuros	0	0	0	0	0/s	0
Parte superior del parabrisas tintada	S	S	S	S	S	S
Techo solar eléctrico de cristal	0	0	0	0	0/s	0
Puerta pasajero sin bombín apertura	S	S	S	S	S	S
Manecillas puertas traseras integradas en el montante C	S	S	S	S	S	S
Manetas exteriores en color negro	---	S	---	---	---	---
Manetas exteriores en color carrocería	S	---	S	S	S	S
Espejos retrovisores en color carrocería	S	S	S	S	S	S
					PLATA	NEGRO
Retrovisores exteriores calefactados con regulación eléctrica	S	S	S	S	S	S
Retrovisores exteriores con posición parking eléctrica	0	0	S	S	S	S
Pintura metalizada	0	0	0	0	0	0
Pintura Rojo Emoción	0	0	0	0	0	0

---: No disponible

o: Opción

s: Serie

	REFERENCE	SPORT LIMITED	STYLANCE	SPORT-UP	FR/FR1	CUPRA
<b>EQUIPAMIENTO INTERIOR</b>						
1 posavasos en consola central delantera	S	S	S	S	S	S
2 posavasos en consola central trasera	S	S	S	S	S	S
Compartimento para 6 CD's en consola central trasera	S	S	S	S	S	S
Compartimento bajo el asiento del conductor	S	S	S	S	S	S
Anillas sujeción en maletero	S	S	S	S	S	S
Portaobjetos en paneles puertas delanteras	S	S	S	S	S	S
Volante de 3 brazos en piel	---	S	S	S	S	S
Volante regulable en altura y profundidad	S	S	S	S	S	S
Pomo palanca de cambio en piel	---	---	S	S	S	S
Manecillas de las puertas interiores cromadas	S	S	S	S	S	S
Parasol conductor con espejo con tapa y portatarjetas	S	S	S	S	S	S
Parasol acompañante con espejo con tapa	S	S	S	S	S	S
Parasol conductor y acompañante con espejo iluminado	---	---	S	S	S	S
Sensor de lluvia con espejo interior antideslumbramiento automático con luces interiores de ambiente y automático de luces exteriores	---	---	0	0	0	0
	REFERENCE	SPORT LIMITED	STYLANCE	SPORT-UP	FR/FR1	CUPRA
<b>EQUIPAMIENTO ELÉCTRICO / CLIMATIZACIÓN</b>						
Elevalunas delanteros electr. One-touch con antipinzamiento	S	S	S	S	S	S
Elevalunas traseros electr. One-touch con antipinzamiento	0	0	S	S	S	S
Cierre centralizado con mando a distancia y llave plegable con apertura selectiva del maletero	S	S	S	S	S	S
Apertura selectiva de puertas (SAFE)	S	S	S	S	S	S
Aire acondicionado	S	S	---	---	---	---
Climatronic de 2 zonas (conductor y pasajero)	0	0	S	S	S	S
Luz de cortesía anterior con 2 luces de lectura	S	S	S	S	S	S
Luces de cortesía traseras dobles	---	---	S	S	S	S
Maletero iluminado	S	S	S	S	S	S
Toma de 12V en consola central (frontal)	S	S	S	S	S	S
	REFERENCE	SPORT LIMITED	STYLANCE	SPORT-UP	FR/FR1	CUPRA
<b>INSTRUMENTACIÓN</b>						
Reostato regulación luz cuadro en blanco	S	S	S	S	S	S
Cuentarrevoluciones	S	S	S	S	S	S
Indicador de la temperatura exterior	S	S	S	S	S	S
Reloj digital	S	S	S	S	S	S
Alarma acústica luces encendidas	S	S	S	S	S	S
Control velocidad de crucero	0	0	S	S	S	S
Ordenador de a bordo	0	0	S	S	S	S
Sensores traseros de parking con avisador acústico de proximidad de obstáculos	---	---	0	0	---	---
Función "coming home"	---	---	S	S	S	S
Faros delanteros regulables en altura eléctricamente desde el interior	S	S	S	S	S	S

	REFERENCE	SPORT LIMITED	STYLANCE	SPORT-UP	FR/FR1	CUPRA
<b>ASIENTOS Y ACABADOS</b>						
Apoyacabezas delanteros integrados regulables en altura e inclinación	S	S	S	S	S	S
Asiento conductor regulable en altura	S	S	S	S	S	S
Asiento conductor regulable en zona lumbar	---	---	S	S	S	---
Bolsa en respaldo del acompañante	S	S	S	S	S	S
3 reposacabezas traseros regulables en altura	S	S	S	S	S	S
Respaldo trasero plegable (40% / 60%)	S	S	S	S	S	S
Asientos deportivos con tapicería de diseño específico	---	S	---	S	S	---
Asientos superdeportivos	---	---	---	---	---/S	S
Asientos en piel (laterales y traseros en símil piel)	---	---	0	0	---	---
Eyectores calefactados + Lavafaros + Asientos delanteros calefactados (sin asientos calefactados en Cupra)	0	0	0	0	0	0
	REFERENCE	SPORT LIMITED	STYLANCE	SPORT-UP	FR/FR1	CUPRA
<b>SISTEMA DE AUDIO Y COMUNICACIÓN</b>						
Radio single CD MP3 con pantalla multifunción 4 x 20 W, RDS, FM, AM, con 6 altavoces y conexión AUX-in	S	S	S	S	S	S
Conexión USB ubicada en cajón bajo asiento pasajero (Elimina conexión AUX-in y es incompatible con la conexión iPod®)	0	0	0	0	0/s	0
Conexión iPod® ubicada en cajón bajo asiento pasajero (Elimina conexión AUX-in y es incompatible con la conexión USB)	---	---	0	0	0	0
Mandos del equipo de audio en volante con 8 altavoces total	0	0	S	S	S	S
Instalación para teléfono Bluetooth integrada en el vehículo con mandos en el volante, agenda en cuadro de instrumentación y micrófono	0	0	0	0	0	0
SEAT Mediasystem: Sistema de Navegación Dinámico con pantalla táctil a color de 6,5", lector de DVD y disco duro de 30 GB, conectividad Bluetooth y mandos en volante	---	---	0	0	0	0

	REFERENCE	SPORT LIMITED	STYLANCE	SPORT-UP	FR/FR1	CUPRA
<b>SEGURIDAD</b>						
2 airbags frontales delanteros	S	S	S	S	S	S
2 airbags laterales (tórax) delanteros	S	S	S	S	S	S
Desconexión de airbag pasajero	0	0	0	0	0	0
2 airbags de cabeza (en forma de cortina, plazas delanteras y traseras)	S	S	S	S	S	S
2 airbags laterales (tórax) traseros	---	---	0	0	0	0
ABS + TCS (Sistema de Control de Tracción)	S	S	S	S	S	S
ESP + EBA (Sistema de control de Estabilidad + Asistente de Frenada de Emergencia) + Sensor de presión de neumáticos	0	0	S	S	S	S
Cinturones de seguridad delanteros regulables en altura con tensores y límite de carga	S	S	S	S	S	S
Cinturones de seguridad de 3 puntos en las 5 plazas Isofix (asientos traseros laterales)	S	S	S	S	S	S
DSR (Sistema de Respuesta Dinámica a la conducción)	S	S	S	S	S	S
Suspensión deportiva	---	---	---	S	S	S
Alarma volumétrica con batería de seguridad	0	0	S	S	S	S
	REFERENCE	SPORT LIMITED	STYLANCE	SPORT-UP	FR/FR1	CUPRA
<b>LLANTAS</b>						
Llantas de acero de 16" + tapacubos, neumáticos 205/55	S	---	---	---	---	---
Llantas de aleación de 16" neumáticos 205/55	---	S	S	---	---	---
Llantas de aleación de 17", neumáticos 225/45	---	---	0	S	S	---
Llantas de aleación de 18", neumáticos 225/40 R18	---	---	---	---	0/s	S
Rueda repuesto tamaño emergencia	S	S	S	S	S	S



MOTOR	1.4 85 CV / 63 KW	1.6 102 CV / 75 KW	1.4 TSI 125 CV / 92 KW	1.8 TSI 160 CV / 118 KW	2.0 FSI 150 CV / 110 KW Tiptronic	2.0 TSI 200 CV / 147 KW	2.0 TSI 200 CV / 147 KW DSG	2.0 TSI 240 CV / 177 KW	1.9 TDI @ 90 CV / 66 KW	1.9 TDI @ 105 CV / 77 KW	1.9 TDI @ 105 CV / 77 KW DPF + DSG	2.0 TDI @ 16V 140 CV / 103 KW	2.0 TDI @ 16V 140 CV / 103 KW DSG	2.0 TDI @ 170 CV / 125 KW DPF
Tipo	4 cilindros en línea													
Cilindrada (cc)	1390	1595	1390	1800	1984	1984	1984	1984	1896	1896	1896	1968	1968	1968
Diámetro x carrera (mm)	76,5 x 75,6	81 x 77,4	76,5x75,6	82,5 x 84,2	82,5 x 92,8	82,5 x 92,8	82,5 x 92,8	82,5 x 92,8	79,5 x 95,5	79,5 x 95,5	79,5 x 95,5	81 x 95,5	81 x 95,5	81 x 95,5
Relación de compresión	10,5	10,3	9,7	10,5	11,5	10,3	10,3	10,3	19	19	19	18,5	18,5	18,5
Potencia máxima (CV/KW/rpm)	85/63/5000	102/75/5600	125/92/5600	160/118/5000-6000	150/110/6000	200/147/5100	200/147/5100	240/177/5700-6300	90/66/4000	105/77/4000	105/77/4000	140/103/4000	140/103/4000	170/125/4200
Par máximo (Nm/rpm)	130/3600-3800	148/3800	200/1750-4000	250/1500-4200	200/3500	280/1800-5000	280/1800-5000	300/2200-5500	210/1800	250/1900	250/1900	320/1750- 2500	320/1750- 2500	350/1800
Alimentación	Inyección Bosch motronic	Inyección multipunto	Inyección directa	Inyección directaInyección directa con inyector bomba turbo compresor e intercooler										
Encendido	Electrónico controlado por mapa de características							Autoencendido por elevación térmica						
Tipo combustible	Gasolina sin plomo 95 NO			Gasolina sin plomo, 98/95 NO				Diesel						
Normativa de contaminación	EU4													
Alternador (A)	90-110	110/140 A	140	110/140 A	140	110/140 A								
Batería (Ah/A)	44/60/70 Ah			60/70	60/70 Ah	61/70/72	61/72 Ah (70 Ah)*	61/70/72	61/72 Ah (70 Ah)*	61/70/72				
<b>PRESTACIONES</b>														
Velocidad máxima (km/h)	172	184	197	213	208	229	229	247	174	185	185	205	205	214
Aceleración 0-100 km/h (s)	13,7	11,7	9,8	8,0	9,4	7,3	7,2	6,4	13,3	11,3	11,7	9,3	9,3	8,2
Recuperación 80-120 km/h en 5ª (s)	18,0	14,3	14,0	9,3	11,9	7,0	7,8	6,4	16,1	12,4	10,7	8,2	8,5	8,2
Recuperación 80-120 km/h en 6ª (s)	-	-	14,0	11,8	17,1	8,9	9,7	8,2	-	-	13,0	10,1	10,7	10,5
Aceleración 0-1000 m (s)	35,2	33,5	31,2	29,1	30,6	27,6	27,5	26,4	34,9	33,2	33,4	30,6	30,6	29,3
<b>CONSUMOS (MVEG)</b>														
Ciclo urbano (l/100 km)	9,5	10,4	8,2	10,1	12,0	11,0	10,9	11,4	6,5	6,5	7,6	7,4	7,3	7,8
Ciclo extraurbano (l/100 km)	5,6	6,0	5,4	5,9	6,3	6,2	6,3	6,5	4,3	4,3	4,9	4,6	4,9	5,0
Media ponderada (l/100 km)	7,0	7,6	6,4	7,4	8,4	7,9	7,9	8,3	5,0	5,0	5,8	5,6	5,8	6,0
<b>EMISIONES MASA DE CO2</b>														
Ciclo urbano (g/km)	228	250	197	240	288	264	262	274	176	176	201	200	197	209
Ciclo extraurbano (g/km)	134	144	130	140	151	149	151	156	116	116	130	124	192	134
Media ponderada (g/km)	168	180	155	176	200	190	190	199	135	135	154	147	157	160

\* 70 Ah con "Coming Home"

TRANSMISIÓN	1.4 85 CV / 63 KW	1.6 102 CV / 75 KW	1.4 TSI 125 CV / 92 KW	1.8 TSI 160 CV / 118 KW	2.0 FSI 150 CV / 110 KW Tiptronic	2.0 TSI 200 CV / 147 KW	2.0 TSI 200 CV / 147 KW DSG	2.0 TSI 240 CV / 177 KW	1.9 TDI @ 90 CV / 66 KW	1.9 TDI @ 105 CV / 77 KW	1.9 TDI @ 105 CV / 77 KW DPF + DSG	2.0 TDI @ 16V 140 CV / 103 KW	2.0 TDI @ 16V 140 CV / 103 KW DSG	2.0 TDI @ 170 CV / 125 KW DPF
Tipo de caja de cambios	Manual 5V	Manual 5V	Manual 6V	Manual 6V	Automático 6V	Manual 6V	Automático 6V	Manual 6V	Manual 5V	Manual 5V	Automático 6V	Manual 6V	Automático 6V	Manual 6V
Relaciones de cambio	I 3,769	3,769	3,615	3,778	4,148	3,357	3,462	3,357	3,778	3,778	3,462	3,769	3,462	3,769
	II 2,095	2,095	1,955	2,062	2,370	2,087	2,150	2,087	2,063	2,063	2,05	2,087	2,050	2,087
	III 1,387	1,433	1,281	1,455	1,556	1,469	1,464	1,468	1,348	1,348	1,3	1,324	1,300	1,324
	IV 1,026	1,079	0,973	1,107	1,155	1,150	1,079	1,088	0,967	0,967	0,902	0,977	0,902	0,919
	V 0,813	0,851	0,778	0,875	0,859	1,194	1,094	1,108	0,744	0,744	0,914	0,975	0,914	0,902
	VI -	-	0,646	0,725	0,686	0,975	0,921	0,911	-	-	0,756	0,814	0,756	0,757
	R 3,182	3,182	3,182	3,600	3,394	3,990	3,990	3,990	3,600	3,600	3,989	4,549	3,989	4,549
Grupo final	4,533	4,533	4,353	3,647	1,061/3,867	3,944/3,087	4,058/3,136	4,235/3,272	3,389	3,389	4,059/3,136	3,684/2,917	4,059/3,136	3,684/2,917
Velocidad a 1000 rpm en 5ª (km/h)	31,4 / -	30,0	34,2/41,2	36,3/43,8	32,9 - 41,1 en 6ª	31,4/38,5	33,8/40,1	31,9-38,8 en 6ª	46,0 / -	46,0	38,0/46,0	40,7 - 48,8	40,4 - 48,8 en 6ª	44,0/52,4
<b>SUSPENSIÓN</b>														
Delantera	Independiente tipo McPherson con triángulo inferior y barra estabilizadora													
Trasera	Eje independiente multibrazo Multi-Link con muelles helicoidales													
Sistema de dirección	Dirección asistida electromecánica													
Diámetro de giro (m)	10,7 contra pared / 10,4 contra bordillo													
Sistema de frenado	Doble circuito hidráulico, sistema de frenos en diagonal con servo													
Frenos delanteros/traseros	Discos AV / Discos Macizos													
Frenos delanteros	280 x 22	280 x 22	288 x 25	312 x 25	288 x 25	312 x 25	345 x 30	280 x 22	288 x 25	280 x 22	228 x 25	280 x 22	312 x 25	
Frenos traseros	255 x 10													
<b>CARROCERÍA</b>														
Tipo de carrocería	5 puertas (Cx 0,33)													
Longitud/anchura/altura (mm)	4315/1768/1458				4323/1768/1458				4315/1768/1458				4323/1768/1458	
Distancia entre ejes (mm)	2578													
Vía delantera/trasera	1533/1517				1527/1508				1533/1517				1527/1508	
Capacidad del maletero (l)	341 (V211)													
Capacidad del depósito de combustible (l)	55													
<b>PESOS</b>														
Peso en orden de marcha mín. - máx. (kg)	1176	1205	1249	1320	1300	1334	1369	1375	1290	1290	1320	1315	1355	1331
Peso máximo autorizado (kg)	1746	1775	1819	1890	1870	1904	1939	1945	1860	1860	1898	1885	1925	1901
Peso máximo remolcable con freno (kg)	1200	1200						1400						



x: Disponible ---: No disponible

MOTORES GASOLINA	REFERENCE	SPORT LIMITED	STYLANCE	SPORT-UP	FR	FR1	CUPRA
1.4 85 CV (63 KW)	x	---	---	---	---	---	---
1.6 102 CV (75 KW)	x	x	x	---	---	---	---
1.4 TSI 125 CV (92 KW)	---	---	x	x	---	---	---
1.8 TSI 160 CV (118 KW)	---	---	---	x	---	---	---
2.0 FSI 150 CV (110 KW) Tiptronic	---	---	x	x	---	---	---
2.0 TSI 200 CV (147 KW)	---	---	---	---	x	---	---
2.0 TSI 200 CV (147 KW) DSG	---	---	---	---	x	---	---
2.0 TSI 240 CV (177 KW)	---	---	---	---	---	---	x
<b>DIESEL</b>							
1.9 TDI 90 CV (66 KW)	x	---	---	---	---	---	---
1.9 TDI 105 CV (77 KW)	x	x	x	---	---	---	---
1.9 TDI 105 CV (77 KW) DPF + DSG	---	---	x	---	---	---	---
2.0 TDI 16V 140 CV (103 KW)	---	---	x	x	---	---	---
2.0 TDI 16V 140 CV (103 KW) DSG	---	---	x	x	---	---	---
2.0 TDI 170 CV (125 KW) DPF	---	---	---	---	x	x	---

SEAT aplica una política de continuo desarrollo de sus productos y se reserva el derecho de realizar cambios en las especificaciones, sin previo aviso. La información que aparece en este catálogo debe servir de simple referencia. Las fotos que ilustran el catálogo pueden incluir equipamiento opcional. SEAT ha realizado un esfuerzo considerable para que toda la información sea adecuada en el momento de la publicación del catálogo (05.11.07) pero es recomendable que realice las debidas comprobaciones en su Concesionario SEAT por si se ha actualizado algún dato. Este vehículo y todos sus componentes así como los recambios originales, han sido diseñados y fabricados atendiendo a la Normativa Legal destinada a prevenir y reducir al mínimo la repercusión en el Medio Ambiente, mediante la utilización y valorización de materiales reciclados/reciclables, adoptando las medidas diligidas a conseguir un adecuado reciclado para la conservación y mejora de la calidad ambiental. A fin de cumplir con los objetivos de descontaminación y fomento del reciclado y reutilización de componentes de los vehículos al final de su vida útil, se ha creado en España una extensa Red de Centros Autorizados, entre los que recomendamos los adheridos a (bajo la denominación de) SIGRAUTO (Para consultas [www.sigrauto.es](http://www.sigrauto.es)), que garantizan su adecuado tratamiento medioambiental, a los cuales deberá dirigirse para la entrega, sin desmontaje previo de componentes del vehículo. El Centro Autorizado facilitará el Certificado de Destrucción para obtener la baja del vehículo en la DGT. La imagen de la Torre AGBAR en la portada pertenece a "Sociedad General de Aguas de Barcelona S.A.". Todos los derechos reservados, queda prohibida su reproducción total o parcial.



**SEAT**  
auto emoción



seat.es