

SIMPLY CLEVER

ŠKODA



# ŠKODA RAPID



**120** ŠKODA AUTO  
JAHRE SIMPLY CLEVER  
SEIT 1895

Wenn Eltern einen Wunsch frei hätten, wäre ein 30-Stunden-Tag vermutlich ganz oben auf ihrer Liste. Denn es gibt immer noch einen Einkauf zu erledigen, eine Waschmaschine zu reparieren oder einen Lieblingst Teddy zu suchen. Doch ohne sich zu beklagen, arbeiten diese Helden des Alltags einfach ein bisschen schneller – und schaffen es sogar noch, das Lieblingsessen ihrer Kinder am Abend zu servieren.

Höchste Zeit also, allen Müttern und Vätern, die rund um die Uhr einen großartigen Job machen, ein wenig mehr Unterstützung bei ihren vielschichtigen Vorhaben zu geben: mit dem **ŠKODA Rapid**, der als Familienauto von allem ein bisschen mehr zu bieten hat. Ein Mehr an Design, ein Mehr an Komfort und selbstverständlich auch ein Mehr an Technik und Sicherheit, das ihn zum idealen Weggefährten für Sie und Ihre Familie macht. Dazu erleichtern eine Vielzahl gut durchdachter Details nicht nur Ihren Alltag, sondern machen das attraktive Preis-Wert-Verhältnis des ŠKODA Rapid noch attraktiver. All das macht ihn zum perfekten Fahrzeug für alle, die das Gleiche wollen wie wir: das Beste für ihre Familie.

Dieser ŠKODA Rapid steht für 120 Jahre innovatives Denken und für unseren Antrieb, Fahrzeuge zu bauen, die einfach Freude machen – heute wie in den Anfangsjahren. Unsere erfolgreiche Firmengeschichte nutzen wir als Ausgangspunkt für den Blick nach vorn.

Das ist „Simply Clever“. Das ist ŠKODA.



ŠKODA Rapid Typ 901, 1937



Mehr Auto für alle, die nur das Beste für ihre Familie wollen.

Die abgebildeten Fahrzeuge können Ausstattungen enthalten, die optional gegen Aufpreis erhältlich sind. Details dazu finden Sie in der Preis- und Ausstattungsübersicht.



Abbildung zeigt eine Felge aus dem ŠKODA-Original-Zubehör-Programm.

Mehr Raum für alle, bei denen Spontantät in der Familie liegt.



Mehr Spielraum für  
das Kind im Manne.



Mehr Fahrspaß für dynamische Familienväter.



Mehr clevere Details, die schon die Reise zum Urlaub machen.



Schön praktisch und praktisch schön: Der ŠKODA Rapid beweist mit seinem dynamisch-eleganten **Design** ganz lässig, dass ein Familienauto nicht aussehen muss wie ein Familienauto.



Sportliches Familienmitglied: Vom neu gestalteten Logo über den Kühlergrill bis hin zu den Frontscheinwerfern fügt sich das **Design der Frontpartie** perfekt in die dynamische Gesamtoptik des ŠKODA Rapid ein.

Der Rapid ist mit **Halogenscheinwerfern** ausgestattet. Zur Wahl stehen je nach Ausstattung **Xenonscheinwerfer** und **Nebelscheinwerfer mit integriertem Abbiegelicht**. Letztere leuchten den vorderen seitlichen Bereich des Fahrzeuges zusätzlich aus und kommen beim Abbiegen und Einparken bei Geschwindigkeiten von bis zu 40 km/h zum Einsatz. Mit dem **Tagfahrlicht** ist das Fahrzeug für andere Verkehrsteilnehmer auch bei wechselnden Lichtverhältnissen gut zu erkennen.



Vertrauter Anblick: Die **Rückleuchten** des Rapid haben die ŠKODA typische C-Form.



Sonnenschutz für die ganze Familie: Bei gutem Wetter sorgt **Sunset** durch die dunkle Tönung der Heckscheibe sowie der hinteren Seitenscheiben auch bei intensiver Sonneneinstrahlung für Licht- und Wärmeschutz.

Wenn es um Fragen der **Sicherheit** geht, hat der Rapid immer die richtige Antwort – und serienmäßig den größtmöglichen Schutz für Sie und Ihre Familie.



Die **Kopfairbags** decken nach ihrer Aktivierung den Bereich der Seitenfenster von der vorderen A- bis zur hinteren C-Säule ab und schützen so die Passagiere.

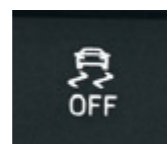
Ohne Abbildung: Für noch mehr Sicherheit und Übersicht im Straßenverkehr sorgen der optionale **Fahrlichtassistent**, der **Regensensor** sowie die automatische **Innenspiegelabblendung** (optional).

Auch von der Seite gut geschützt: Die **Seitenairbags** vorn schützen im Fall eines Aufpralls Becken und Brustkorb.



Im Fall der Fälle schützen **Fahrer- und Beifahrerairbag** die Passagiere auf den vorderen Sitzplätzen. Der Beifahrerairbag kann deaktiviert werden, wenn sich auf dem Beifahrersitz eine rückwärtsgerichtete Babyschale befindet.

Die **dritte Kopfstütze** im Fond ist höhenstellbar und verbessert die Sicherheit des Passagiers auf dem mittleren Rücksitz.



Eine Reihe elektronischer Systeme sorgt für eine sichere Fahrt. So z. B. die **elektronische Stabilisierungskontrolle (ESC)** oder die **Antriebsschlupfregelung (ASR)**. Sie sorgt dafür, dass die Räder beim Beschleunigen nicht durchdrehen. Das System kann je nach Ausstattung über eine Taste in der Mittelkonsole deaktiviert werden.



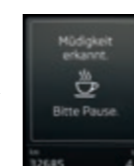
Die serienmäßige **Reifendrucküberwachung** registriert über die ABS-Sensoren die Veränderung der Umlaufgeschwindigkeit eines zu gering befüllten Reifens und weist per Kontrollleuchte und Signalton darauf hin.



Mithilfe einer Radarfunktion im vorderen Stoßfänger löst der **Frontradarassistent** einen hörbaren und visuellen Alarm (über das Maxi-Dot-Display) aus, um vor einem bevorstehenden Zusammenstoß zu warnen. Reagiert der Fahrer darauf nicht, initiiert das System einen Bremsvorgang, um einen möglichen Aufprall abzumildern.



Wachmacher: Die **Müdigkeitserkennung** wertet Daten des Lenkverhaltens aus, um Verhaltensweisen des Fahrers zu erkennen, die auf Müdigkeit hindeuten. Bei Bedarf fordert das Maxi-Dot-Display den Fahrer auf, eine Pause zu machen.



**Parkensoren** im hinteren und vorderen Stoßfänger helfen Ihnen dabei, auch in enge Lücken souverän einzuparken. Ein Warnton signalisiert, wenn Sie zu nah an Hindernisse herankommen, gleichzeitig wird dies auf dem Display des Musik- bzw. Infotainmentsystems Swing, Bolero oder Amundsen angezeigt.





Im ŠKODA Rapid können Sie sich auch unterwegs wie zuhause fühlen. Denn er verfügt nicht nur über jede Menge technischen Komfort, sondern auch über eine attraktive **Innenausstattung**.

Das dynamische **Radio-Navigationssystem Amundsen+** mit Kartenmaterial für Europa lässt sich über ein kapazitives 6,5" Touchscreen-Farbdisplay bedienen. Neben einem Line-in-Audioanschluss sowie einem USB-Anschluss verfügt es zudem über einen Kartenleser für SD-Karten zum Abspielen von MP3- und WMA-Dateien. DAB+ (Digital Audio Broadcasting) ermöglicht den Empfang von Radiosendern in digitaler Qualität. Die Signale der Parksensoren werden ebenfalls auf dem Display angezeigt, welches mithilfe von **SmartLink** auch alle kompatiblen Apps Ihres Smartphones spiegelt, sofern sie für die Nutzung in Fahrzeugen zertifiziert sind.

Bei der elektronisch geregelten **Klimaanlage Climatronic** stellen Sie die gewünschte Innenraumtemperatur ein. Sensoren und die elektronische Steuerung des Systems sorgen dafür, dass diese Temperatur stets gehalten wird. Eine Neuheit ist der Feuchtigkeitssensor, der das Beschlagen der Scheiben reduziert und den Klimakomfort erhöht. Zum Ausstattungsumfang gehören ebenfalls ein klimatisierbares Handschuhfach sowie ein Kombifilter. Die in Verbindung mit der Climatronic serienmäßige **Innenspiegelabblendung** sorgt für noch mehr Sicherheit beim Fahren.

Das **Maxi-Dot-Display** zeigt neben den Daten aus dem Bordcomputer auch die des Radios und gegebenenfalls auch Informationen des Navigationssystems oder des Telefons an.



Je nach Motorisierung ist der Rapid mit einem **5- oder 6-Gang-Schaltgetriebe** oder einem **7-Gang-DSG (Doppelkupplungsgetriebe)** verfügbar.

Ob mit Kinderliedern, klassischer Musik oder einem Popkonzert: Das **Musiksystem Swing** verkürzt jedem Passagier auch lange Fahrten. Es ist mit einem FM-Radio, einer Dualantenne für hervorragenden Empfang, einem SD-Kartenslot, auch für MP3- und WMA-Dateien, einem Verstärker (4x20 W) und einem digitalen Signalprozessor mit Equalizer ausgestattet. Das Display zeigt auch die Signale der Parksensoren an.

Meerschweinchen bei den Nachbarn abgegeben? Sonnencreme eingepackt? Lieblingst Teddy an Bord? Wer mit der Familie auf Reisen geht, muss an tausend Dinge denken. Wir haben für Sie mitgedacht und den ŠKODA Rapid mit jeder Menge zusätzlichem **Komfort** und cleveren Details ausgestattet. Damit Sie für das Wichtigste den Kopf frei haben: einen unvergesslichen Urlaub.

In Reichweite großer Hände und außer Reichweite kleiner Hände: das **Brillenfach** über dem Innenspiegel.



Ein sicherer Ort für den Snack zwischen-durch: das **Handschuhfach** – in Verbindung mit der Klimaanlage Climatronic auch klimatisierbar.



Pausengetränk: In der **Becherhalterung in der Mittelkonsole** vorn finden auch Heißgetränke einen sicheren Platz.

Ob Taschenlampe, Landkarte oder Comicheft – dank der **Netztaschen an den Vordersitzen** sind Ihre Sachen immer gut verstaut und für alle Passagiere stets griffbereit.



Die Rücksitzlehnen sind im Verhältnis 60:40 teil- und umklappbar. Dank der **Durchlademöglichkeit an der Mittelarmlehne hinten** können lange Gegenstände transportiert und trotzdem Passagiere im Fond mitgenommen werden.



Dank einer speziellen **Halterung** unter dem Fahrersitz ist die Warnweste immer griffbereit.



Um auch auf längeren Wegen Durststrecken zu vermeiden, sind die **Staufächer in den Türen** so clever entworfen, dass sogar eine 1,5-l-Flasche hineinpasst. Kleinere Abfälle wie Bonbonpapiere lassen sich bequem im **portablen Abfalleimer** entsorgen.



Praktische Unterstützung bietet die breite **Mittelarmlehne hinten**, die wahlweise als komfortable Ablage oder als sicherer **Getränkehalter** dient.



Kleine Mitfahrer haben oft großen Durst. Deshalb lässt sich auch im **Flaschenhalter** im Fond eine 1,5-l-Flasche bequem und sicher transportieren. Gegen Langeweile auf langen Fahrten helfen Bücher, Spiele oder ein iPad, die bestens in die **Ablagemöglichkeiten an den Vordersitzrückenlehnen** passen.



Wochenendeinkauf? Campingurlaub? Umzug? Wie groß Ihre Familienpläne auch sein mögen:  
Im **Kofferraum** des Rapid ist mit einem Ladevolumen von bis zu 1.490 l garantiert genug Platz für alles.

Simply clever: Damit Sie ihn an frostigen Wintertagen nicht lange suchen müssen, finden Sie den **Eiskratzer** in der Tankklappe des Rapid.



Neben Ablagefächern helfen **Gepäckhaken**, auch lose Gegenstände wie Einkaufstüten sicher im Kofferraum zu verstauen.



Ob Gummistiefel, BMX-Rad oder Sandspielzeug: Mit der **Kofferraumwendematte** sind Sie auf die Transportwünsche sämtlicher Familienmitglieder bestens vorbereitet. Denn dank der gummierten Seite ist selbst der Transport von leicht verschmutztem Transportgut kein Problem mehr.



Beim Transport von größeren Objekten, wie zum Beispiel einem Kinderfahrrad, entpuppt sich die **Kofferraumabdeckung** oft als störend. Anstatt diese komplett zu entfernen, können Sie sie ganz bequem direkt hinter den Rücksitzen positionieren – so ist sie nach dem Transport sofort wieder einsatzbereit.



Die **Ausstattungsline Active** kombiniert Sitzbezüge in Nomad-Schwarz/Grau mit einer Armaturentafel in Schwarz oder Schwarz/Grau.



Bei der **Ausstattungsline Ambition** hat Ihre Familie die Wahl: zwischen Sitzbezügen in Grenit-Schwarz und einer Armaturentafel in Schwarz oder Sitzbezügen in Grenit-Schwarz/Silbergrau und einer Armaturentafel in Schwarz/Grau.

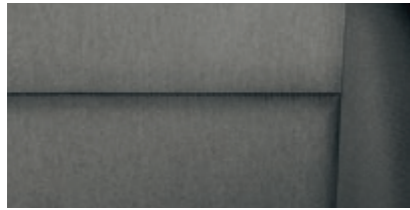


Die **Ausstattungsline Style** bietet eine Kombination aus Sitzbezügen in Vintage-Beige oder Vintage-Schwarz/Grau mit einer Armaturentafel in Schwarz/Beige oder Schwarz.



Das **Interieur Dynamic** bietet Sportsitze mit Sitzbezügen in Dynamic-Schwarz/Grau. Der Innenraum lässt sich optional zudem mit einem Drei-Speichen-Lederlenkrad im Sportdesign mit Multifunktionsstasten aufwerten. Optional für Ambition und Style.

Die **Edelstahlpedalerie** unterstreicht die sportliche Eleganz des ŠKODA Rapid und ist ebenfalls Bestandteil des Dynamic Paketes.



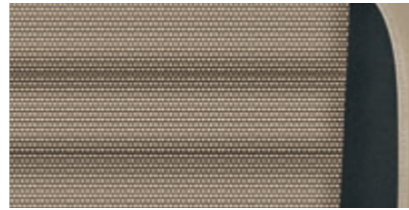
Interieur **Nomad**,  
Stoff Nomad-Schwarz/Grau,  
Serie bei Active.



Interieur **Grenit**,  
Stoff Grenit-Schwarz/Grau,  
Serie bei Ambition.



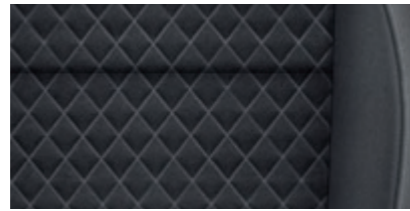
Interieur **Grenit**,  
Stoff Grenit-Schwarz/Silbergrau,  
Serie bei Ambition.



Interieur **Vintage**,  
Stoff Vintage Schwarz/Beige,  
Serie bei Style.



Interieur **Vintage**,  
Stoff Vintage-Schwarz/Grau,  
Serie bei Style.



Interieur **Dynamic Schwarz/Grau**,  
Stoff Schwarz/Grau, optional bei Ambition  
und Style in Verbindung mit Ausstattungs-  
paket Dynamic.



Radzierblenden **Dentro**  
für 6,0Jx15"-Stahlfelgen mit  
185/60-R15-Bereifung, Serie  
bei Active und Ambition.



Leichtmetallfelgen **Casto**  
6,0Jx15" mit 185/60-R15-  
Bereifung, optional für Active  
und Ambition.



Leichtmetallfelgen **Propeller**  
6,0J x 15" mit 185/60-R15-  
Bereifung, optional für Active  
und Ambition.



Leichtmetallfelgen **Rock**  
7,0J x 16" mit 215/45-R16-  
Bereifung, optional für Active,  
Ambition und Style.



Leichtmetallfelgen **Dione**  
7,0Jx16" mit 215/45-R16-  
Bereifung, Serie bei Style.



Leichtmetallfelgen **Camelot**  
7,0Jx17" mit 215/40-R17-  
Bereifung, optional für Style.



Pazifik-Blau



Corrida-Rot



Laser-Weiß



Denim-Blau Metallic



Race-Blau Metallic



Rallye-Grün Metallic



Rio-Rot Metallic



Cappuccino-Beige Metallic



Topaz-Braun Metallic



Brillant-Silber Metallic



Quarz-Grau Metallic



Moon-Weiß Perleffekt



Black-Magic Perleffekt

## Technische Daten Rapid

Motor	1,2 l TSI/66 kW (DSG)	1,2 l TSI/81 kW	1,4 l TSI/92 kW DSG	1,4 l TDI/66 kW (DSG)	1,6 l TDI/85 kW
	Turbobenzinmotor, mit Start-Stopp-Automatik und Rekuperation in Reihe, wassergekühlt, Direkteinspritzung, DOHC, vorn quer eingebaut	Turbobenzinmotor, mit Start-Stopp-Automatik und Rekuperation in Reihe, wassergekühlt, Direkteinspritzung, DOHC, vorn quer eingebaut	Turbobenzinmotor, mit Start-Stopp-Automatik und Rekuperation in Reihe, wassergekühlt, Direkteinspritzung, DOHC, vorn quer eingebaut	Turbodieselmotor mit Start-Stopp-Automatik und Rekuperation in Reihe, mit variabler Ladergeometrie, wassergekühlt, Common-Rail-Einspritzung, DOHC, vorn quer eingebaut	Turbodieselmotor in Reihe, mit variabler Ladergeometrie, wassergekühlt, Common-Rail-Einspritzung, DOHC, vorn quer eingebaut
Anzahl der Zylinder/Hubraum (cm³)	4/1.197	4/1.197	4/1.395	3/1.422	4/1.598
Max. Leistung/bei Drehzahl (kW/min <sup>-1</sup> )	66/4.400	81/4.600	92/5.000	66/3.500	85/3.500
Max. Drehmoment/Drehzahl (Nm/min <sup>-1</sup> )	160/1.400-3.500	175/1.400-4.000	200/1.400-4.000	230/1.750-2.500	250/1.500-3.000
Schadstoffklasse	EU6	EU6	EU6	EU6	EU6
Kraftstoff	Benzin bleifrei, Oktanzahl mind. 95	Benzin bleifrei, Oktanzahl mind. 95	Benzin bleifrei, Oktanzahl mind. 95	Diesel, Cetanzahl mind. 51	Diesel, Cetanzahl mind. 51

Fahreigenschaften					
Höchstgeschwindigkeit (km/h)	186	200	208	185	201
Beschleunigung 0-100 km/h (s)	11,3 (11,4)	9,8	9,0	11,7 (11,8)	10,0
Kraftstoffverbrauch nach VO (EG) Nr. 715/2007 <sup>1)</sup>					
> Innerorts (l/100 km)	6,0-5,9 (5,8-5,7)	6,2-6,1	6,2-6,0	4,2-4,0 (4,2-4,0)	5,1-5,0
> Außerorts (l/100 km)	4,0-3,9 (4,1-4,0)	4,2-4,1	4,1-4,0	3,4-3,1 (3,6-3,4)	3,7-3,6
> Kombiniert (l/100 km)	4,7-4,6 (4,7-4,6)	4,9-4,8	4,8-4,7	3,6-3,4 (3,8-3,6)	4,2-4,1
CO <sub>2</sub> -Emissionen kombiniert (g/km) <sup>1)</sup>	107-105 (109-107)	110-108	114-112	94-89 (99-94)	109-107
CO <sub>2</sub> -Effizienzklasse <sup>1)</sup>	B (B)	B	B	A-A+ (A)	A
Wendekreis (m)	10,9	10,9	10,9	10,9	10,9

Antrieb					
Art	Frontantrieb	Frontantrieb	Frontantrieb	Frontantrieb	Frontantrieb
Kupplung	Einscheiben-Trockenkupplung (Trocken-Doppelkupplung)	Einscheiben-Trockenkupplung	Trocken-Doppelkupplung	Einscheiben-Trockenkupplung (Trocken-Doppelkupplung)	Einscheiben-Trockenkupplung
Getriebe	5-Gang-Schaltgetriebe (7-Gang-Automatikgetriebe DSG)	6-Gang-Schaltgetriebe, voll synchronisiert	7-Gang-Automatikgetriebe DSG	5-Gang-Schaltgetriebe (7-Gang-Automatikgetriebe DSG)	5-Gang-Schaltgetriebe

Gewicht					
Leergewicht (kg) <sup>1)</sup> inkl. Fahrer (75 kg)	1.165 (1.199)	1.185	1.226	1.234 (1.255)	1.292
Zuladung (kg) <sup>1)</sup> inkl. Fahrer (75 kg)	535	535	535	535	535
Zul. Gesamtgewicht (kg)	1.625 (1.659)	1.645	1.686	1.694 (1.715)	1.752
Dachlast/Stützlast (max. kg)	75/50	75/50	75/50	75/50	75/50
Anhängelast, ungebremst (max. kg)	580 (590)	590	610	610 (620)	640
Anhängelast, gebremst bei 12 % Steigung (max. kg)	800	1.100	1.200	1.000	1.200

Karosserie					
Luftwiderstandsbeiwert C <sub>w</sub>	0,295	0,297	0,294	0,296	0,297

Fahrwerk	
Vorderachse	McPherson-Federbeine mit Dreiecksquerlenkern und Torsionsstabilisator
Hinterachse	Verbundlenker-Hinterachse mit Längs- und Dreiecksquerlenkern und Torsionsstabilisator
Bremsen	Hydraulik-Zweikreisbremssystem, diagonal verbunden mit Unterdruckbremskraftverstärker Dual Rate
> Bremsen vorn/Bremsen hinten	Innenbelüftete Scheibenbremsen mit Einkolben-Schwimmsattel/Trommelbremsen, ab 63 kW Scheibenbremsen
Lenkung	Direkte Zahnstangenlenkung mit elektromechanischer Lenkunterstützung
Räder	Active, Ambition 6,0J x 15, Style 7,0J x 16*
Reifen <sup>3)</sup>	Active, Ambition 185/60 R15, Style 215/45 R16

Tank	
Tankinhalt (l)	55

Außenabmessungen	
Länge (mm)	4.483-4.589
Breite (mm)	1.706
Höhe (mm) <sup>2)</sup>	1.461-1.488
Radstand (mm)	2.602
Spurweite vorn/hinten (mm)	1.441-1.463/1.475-1.500
Bodenfreiheit (mm) <sup>2)</sup>	136
Bodenfreiheit mit Schlechtwegepaket (mm) <sup>2)</sup>	143

Innenabmessungen	
Ellenbogenfreiheit vorn/hinten (mm)	1.418/1.428
Effektiver Kopfraum vorn/hinten (mm)	1.014/972

Kofferraumvolumen <sup>4)</sup>	
> Bei aufrecht stehenden Rückenlehnen (l)	550
> Bei umgeklappten Rückenlehnen (l)	1.490

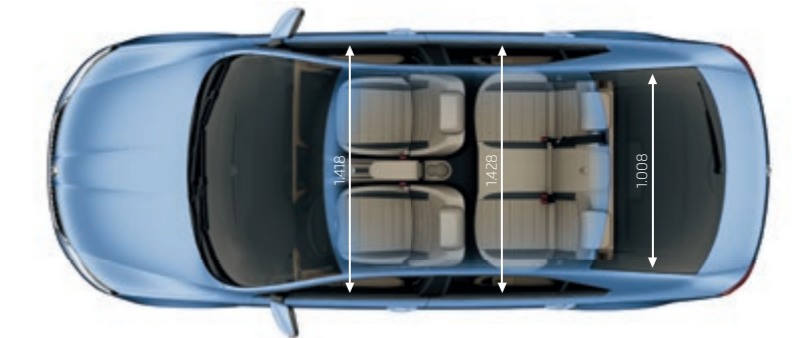
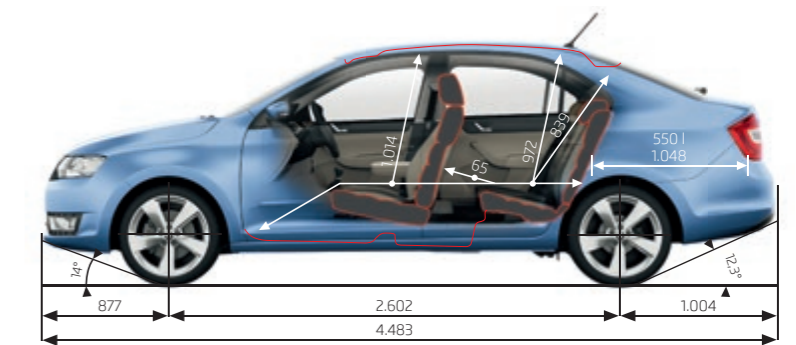
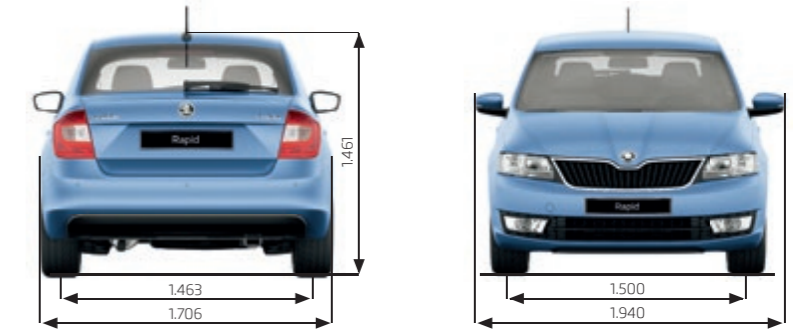
<sup>1)</sup> Abhängig vom Ausstattungsumfang. Weitere Informationen zum offiziellen Kraftstoffverbrauch und zu den offiziellen spezifischen CO<sub>2</sub>-Emissionen neuer Personenkraftwagen können dem „Leitfaden über den Kraftstoffverbrauch, die CO<sub>2</sub>-Emissionen und den Stromverbrauch neuer Personenkraftwagen“ entnommen werden, der an allen Verkaufsstellen und bei der DAT Deutsche Automobil Treuhand GmbH, Hellmuth-Hirth-Straße 1, 73760 Ostfildern (www.dat.de), unentgeltlich erhältlich ist.

<sup>2)</sup> Bei Leergewicht.

<sup>3)</sup> Unsere Fahrzeuge sind serienmäßig mit Sommerreifen ausgestattet. Seit dem 04.12.2010 sind Sie in der Bundesrepublik Deutschland verpflichtet, Ihr Fahrzeug bei Glatteis, Schneeglätte, Schneematsch, Eis- oder Reifglätte mit M+S-Reifen oder Ganzjahresreifen auszustatten. Ihr freundlicher SKODA Partner berät Sie gern.

<sup>4)</sup> Beim 1,6 l TDI/85 kW in Verbindung mit Stahlreservertrottel reduziert Kofferraumvolumen. (l) Gilt für Fahrzeuge mit DSG.

Alle TDI-Motoren verfügen über Common-Rail-Technologie und sind mit einem Dieselpartikelfilter (DPF) ausgestattet.



## Service

**ŠKODA Service®.** Wenn Sie Ihren ŠKODA Rapid bei uns gekauft haben, werden wir uns auch weiterhin um Sie kümmern: Die Mitarbeiter unserer ŠKODA Servicepartner setzen ihre ausgezeichneten Fachkenntnisse und ihre langjährige Erfahrung dazu ein, Ihnen das Leben mit Ihrem Rapid so angenehm wie möglich zu machen. Denn selbst die modernste Technik kann den Menschen nie ganz ersetzen. Erkundigen Sie sich doch am besten bei Ihrem ŠKODA Servicepartner nach seinen umfangreichen Servicedienstleistungen und -angeboten.

**Garantie für Neuwagen.** Folgende Garantien bietet Ihnen ŠKODA:

1. eine zweijährige Garantie auf Ihren Neuwagen.
2. eine dreijährige Lackgarantie.
3. eine zwölfjährige Garantie gegen Durchrostung.

**Garantie+.** ŠKODA AUTO Deutschland bietet Ihnen optional eine Anschlussgarantie mit verschiedenen Laufzeiten an, die Sie über die zweijährige Herstellergarantie hinaus vor unerwarteten Reparaturkosten schützt. Der kostenpflichtige Erwerb der Anschlussgarantie ist nur unmittelbar bei Neufahrzeugkauf möglich und bietet den gleichen Leistungsumfang wie die zweijährige Herstellergarantie der ŠKODA AUTO a.s. Mehr Details (insbesondere zu den verschiedenen Laufzeitvariationen) erfahren Sie unter [www.skoda-auto.de/garantieplus](http://www.skoda-auto.de/garantieplus) oder bei Ihrem freundlichen ŠKODA Partner.

**Finanzierung und Leasing.** Wenn Sie sich für einen neuen ŠKODA Rapid entscheiden, sollte eine Anschaffung nicht am Geld scheitern. Deshalb haben Sie bei ŠKODA verschiedene Möglichkeiten, Ihr neues Fahrzeug zu finanzieren oder zu leasen. Dabei spielt es keine Rolle, ob Sie Ihren ŠKODA als Privat- oder Geschäftswagen nutzen

möchten – für beide Fälle bieten Ihnen ŠKODA Bank und ŠKODA Leasing maßgeschneiderte Finanzierungsmo-  
delle an. Fragen Sie einfach Ihren ŠKODA Partner nach Finanzierungsmöglichkeiten. Er wird Ihnen ein Angebot machen, das Sie nicht ablehnen können.

**Lebenslange Mobilitätsgarantie.** Einen ŠKODA zu fahren bedeutet sicher und komfortabel unterwegs zu sein. Deshalb können Sie für Ihren ŠKODA Rapid eine europaweite Mobilitätsgarantie erwerben, die ihn ein ganzes Leben lang absichert. Voraussetzung für den Erwerb der Mobilitätsgarantie ist die Durchführung der vorgeschriebenen Inspektionsintervalle bei einem autorisierten ŠKODA Servicepartner. Die ŠKODA Mobilitätsgarantie sichert Sie zuhause, in Ihrem Umfeld und unterwegs ab – europaweit. Alle Leistungen wie z. B. Pannenhilfe, Abschleppservice, Mietwagen oder Fahrzeugrücktransport sind so ausgelegt, dass Ihr Schaden möglichst gering ist und Sie mobil bleiben. Weitere Detailfragen zu unserer Mobilitätsgarantie beantwortet Ihnen Ihr ŠKODA Servicepartner gerne.

**ŠKODA Original Zubehör®.** Das Angebot an ŠKODA Original Zubehör für den Rapid ist genauso vielseitig und originell wie Sie selbst. Das gesamte ŠKODA Original Zubehör wurde gründlich geprüft. Deswegen garantieren wir langfristige Nutzungsdauer, maximale Sicherheit sowie Passgenauigkeit. Mit dem ŠKODA Original Zubehör ist Ihr Rapid so zuverlässig, wie er nur sein kann. Damit Sie eine gute Wahl treffen, bieten wir qualifizierte Beratung. Verlassen Sie sich auf unsere Professionalität.

**ŠKODA Original Teile®.** ŠKODA Original Teile garantieren dank ihrer in der Serienproduktion geprüften Spitzenqualität sowohl einen sicheren als auch zuverlässigen Fahrzeugbetrieb sowie maximalen Fahrkomfort. Der

Einsatz erstklassiger Materialien sichert eine langfristige Lebensdauer, die Passgenauigkeit gewährleistet eine einfache Montage und optimale Funktionalität. Das komplette Sortiment für Ihren Rapid erhalten Sie bei jedem ŠKODA Servicepartner.

**Internet.** Unsere Website [www.skoda-auto.de](http://www.skoda-auto.de) wird Ihnen die Entscheidung für einen ŠKODA Rapid weiter erleichtern. Hier können Sie sich ganz in Ruhe davon überzeugen, welches Modell am besten zu Ihnen und Ihren Bedürfnissen passt. Alle Modellversionen werden detailliert beschrieben und mit Fotos vorgestellt. Die Modelle können zudem „ausprobiert“ werden: Sie klicken Motor, Farbe, Innenraum und Ausstattung an, die Ihnen am meisten zusagen, und schon haben Sie das gewünschte Fahrzeug auf dem Bildschirm vor Augen. Damit Sie das Wichtigste über ŠKODA immer und überall im Blick haben, haben wir ein mobiles Portal eingerichtet. Geben Sie den Link [mobil.skoda.de](http://mobil.skoda.de) einfach in Ihr internetfähiges Handy ein. Oder bestellen Sie den Link über unsere Homepage [www.skoda-auto.de](http://www.skoda-auto.de).

**ŠKODA Fahrerlebnisse.** Sie würden den Nürburgring gern mal aus der Fahrerperspektive erleben? Oder Ihr Reaktionsvermögen an einem schneebedeckten Berghang erproben? Dann sichern Sie sich einen Platz bei einem unserer aktuellen Fahr- und Sicherheitstrainings. Vom Nürburgring-Rennstrecken-Training über die Alpenrallye, das Eco-Training zum Spritsparen oder das Wintertraining bis hin zu bundesweiten Tagesintensivtrainings in hochmodernen Fahrsicherheitszentren – hier ist für den Geschmack jedes ŠKODA Fahrers etwas dabei. Alle Kurse werden von professionellen Instruktoren begleitet und haben ein attraktives Rahmenprogramm. Mehr Informationen erhalten Sie unter [www.skoda-fahrerlebnis.de](http://www.skoda-fahrerlebnis.de).

## Umwelt

Der ŠKODA Rapid erfüllt die höchsten Anforderungen an Technik, Sicherheit und Qualität ebenso wie die an den Schutz unserer Umwelt. Schließlich ist uns die Erhaltung einer sauberen und gesunden Umwelt genauso wichtig wie die Mobilität und Zufriedenheit unserer Kunden.

Umweltschutz wird bei ŠKODA AUTO großgeschrieben – und zwar in allen Phasen der Entwicklung und Herstellung eines Fahrzeugs über die Nutzung bis hin zu einer späteren Wiederverwertung. Für den Rapid heißt das konkret: Er wird unter Verwendung innovativer Technologien an modernsten Fertigungslinien hergestellt. So kommen bei der Kataphorese-Tauch-Lackierung zum Korrosionsschutz und der späteren Lackierung ausschließlich bleifreie bzw. wasserlösliche Lacke zum Einsatz. Bei allen Fahrzeugkomponenten verwendet ŠKODA vorzugsweise recyclebare Materialien. Im Fahrzeug eingebaute Teile tragen entsprechende Kennzeichnungen, die nach der Demontage eine schnelle Identifizierung und Trennung ermöglichen.

Die Reduzierung des Kraftstoffverbrauchs und der Schadstoffemissionen ist ein weiterer entscheidender Punkt – ihm wird z. B. durch eine verbesserte Aerodynamik, optimierte Verbrennungstechniken oder Gewichtsreduzierung Rechnung getragen. Alle von ŠKODA AUTO angebotenen Motoren erfüllen selbstverständlich aktuelle Schadstoffanforderungen und Abgasvorschriften.

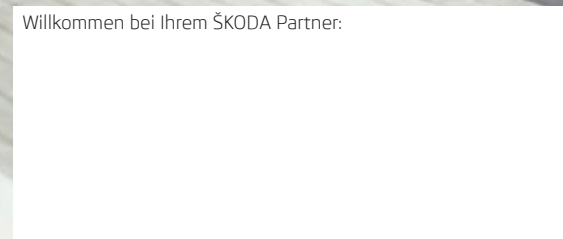
Das grüne Umweltlogo ist Zeichen für die Verantwortung von ŠKODA AUTO für den Schutz der Umwelt und die nachhaltige Ausrichtung des Unternehmens auf die Erhaltung unseres Lebensraums.








Willkommen bei Ihrem ŠKODA Partner:



Die Angaben zu Preisen, Lieferumfang, technischen Daten, Konstruktion, Ausstattung, Material und äußerem Erscheinungsbild beziehen sich auf den Zeitpunkt der Drucklegung des Prospektes und sind daher unverbindlich. Die abgebildeten Fahrzeuge können Sonderausstattungen enthalten. Aus drucktechnischen Gründen kann es zu Farbabweichungen bei den abgebildeten Fahrzeuglackierungen und Polstern kommen. Änderungen vorbehalten. Weitere Informationen erhalten Sie auf Wunsch von Ihrem ŠKODA Partner, im Internet unter [www.skoda-auto.de](http://www.skoda-auto.de) oder telefonisch unter unserer gebührenfreien Rufnummer 08 00/4 42 42 44 oder für Anrufer aus dem Ausland unter 00 49 (0) 61 50/5 44 85 55. Wir freuen uns auf Ihren Anruf.

 [facebook.com/skodade](https://facebook.com/skodade)

 [youtube.com/skodade](https://youtube.com/skodade)

XV/FZ8-000/09/2015