

SIMPLY CLEVER

ŠKODA



ŠKODA RAPID SPACEBACK STYLE PLUS



Preisvorteil:
von
1.120,-€*



Dynamisch. Aus jedem Blickwinkel.

Die abgebildeten Fahrzeuge können Ausstattungen enthalten, die optional gegen Aufpreis erhältlich sind. Details dazu finden Sie in der Preis- und Ausstattungsübersicht.
*Preisvorteil gegenüber einem vergleichbar ausgestatteten Serienmodell.

So viel Style kann sich sehen lassen: Das **Design** des ŠKODA Rapid Spaceback Style Plus fällt mit den eleganten 17"-Leichtmetallfelgen, dem Dachkantenspoiler und den schwarz lackierten Außenspiegeln sofort ins Auge. Das große, durchgehende Panoramadach sorgt für einen außergewöhnlich hellen Innenraum. In Kombination mit der verlängerten Heckscheibe unterstreicht es den charakteristischen Stil des Fahrzeugs mit dunklen (fast ausschließlich gläsernen) Oberflächen von der Windschutzscheibe bis zum Kennzeichen am Heck. Das Ausstattungsdetail Sunset mit dunkel getönten Scheiben im Heckbereich schützt die Passagiere im Fond vor der Sonne und bietet gleichzeitig ein angenehmes Gefühl von Privatsphäre. Zusätzlich sorgen die Nebelscheinwerfer, die abgedunkelten Heckleuchten und die Xenonscheinwerfer dafür, dass man den ŠKODA Rapid Spaceback Style Plus nicht übersehen kann. Im Innenraum überzeugt der Rapid Spaceback Style Plus mit einem Drei-Speichen-Multifunktionslenkrad aus Leder und Dekorelementen in Klavierlackoptik.



Als echter Hingucker erweist sich die 17"-Leichtmetallfelge **Savio** in Schwarz-Silber (7) mit 215/40-R17-Bereifung.

Der Rapid Spaceback Style Plus ist nicht nur ein Hingucker, auch in puncto **Sicherheit** wurde bei diesem Modell an alles gedacht: Im Fall der Fälle werden die Passagiere von sechs Airbags geschützt. Weitere Ausstattungsdetails wie die elektronische Stabilisierungskontrolle ESC, Tagfahrlicht für bessere Sichtbarkeit und die praktischen Isofix-Halterungen an den äußeren Rücksitzen sorgen dafür, dass alle Mitfahrer stets gut ankommen. Im Alltag bietet das Modell viele durchdachte Lösungen wie die Klimaanlage für entspanntes Fahren, Zentralverriegelung, elektrische Fensterheber vorn und hinten, eine Geschwindigkeitsregelanlage und Parkensoren hinten für komfortables Einparken.



Die **Kopfairbags** decken nach ihrer Aktivierung den Bereich der Seitenfenster von der A- bis zur C-Säule ab und schützen so die Passagiere.

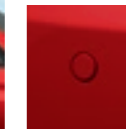


Die **Aeroscheibenwischer** gleiten stets mit gleichmäßiger Druckverteilung über das Glas und sorgen so für gute Sicht.



Xenonscheinwerfer sowie Nebelscheinwerfer mit integriertem Abbiegelicht - letztere leuchten den vorderen seitlichen Bereich des Fahrzeuges zusätzlich aus und kommen beim Abbiegen und Einparken bei Geschwindigkeiten von bis zu 40 km/h zum Einsatz. Mit dem **Tagfahrlicht** ist das Fahrzeug für andere Verkehrsteilnehmer auch bei wechselnden Lichtverhältnissen gut zu erkennen.

Mit dunkel getönten Heck- und hinteren Seitenscheiben schützt **Sunset** die Passagiere im Fond vor der Sonne und bietet gleichzeitig ein angenehmes Gefühl von Privatsphäre.



Große Hilfe: Im Heckstoßfänger integrierte **Parkensoren** überwachen die Entfernung des Fahrzeugs zu einem eventuellen Hindernis und erleichtern das Einparken.



Eine Reihe elektronischer Systeme sorgt für eine sichere Fahrt. So z. B. die **elektronische Stabilisierungskontrolle (ESC)** oder die **Antriebsschlupfregelung (ASR)**. Sie sorgt dafür, dass die Räder beim Beschleunigen nicht durchdrehen. Das System kann je nach Ausstattung per Tastendruck in der Mittelkonsole deaktiviert werden.



Das **Interieur Dynamic** bietet Sportsitze mit Sitzbezügen in Dynamic-Schwarz/Rot oder Dynamic-Schwarz/Grau.

Die Bedienelemente für die **elektrischen Fensterheber** der vorderen und hinteren Seitenfenster sind gut erreichbar in der Fahrertür integriert.



Die **Edelstahlpedale** unterstreicht die sportliche Eleganz des SKODA Rapid Spaceback Style Plus.



Der Rapid Spaceback Style Plus ist mit einem **Drei-Speichen-Multifunktionslenkrad aus Leder** ausgestattet.



Konstante Luftzufuhr in dem von Ihnen gewünschten Temperaturbereich: Dafür sorgt die **Klimaanlage**. Luftmenge und -richtung lassen sich dabei individuell regulieren.



Das optionale dynamische **Radio-Navigationssystem Amundsen+** mit Kartenmaterial für Westeuropa lässt sich über ein 5"-Touchscreen-Display (TFT) bedienen. Außer über einen Line-in-Audioanschluss direkt am Gerät und eine Abspielfunktion für MP3-Musikdateien verfügt es über einen zusätzlichen Kartenleser für SD-Karten zum Abspielen von MP3- und WMA-Dateien. DAB (Digital Audio Broadcasting) ermöglicht den Empfang bestimmter Radiosender in digitaler Qualität. Außerdem zeigt das Display auch die Einstellungen der Parksensoren an.



Ob mit Kinderliedern, klassischer Musik oder einem Popkonzert: Das **Musiksystem Swing** verkürzt jedem Passagier auch lange Fahrten. Es ist mit einem AM/FM-Radio und einer Dualantenne für hervorragenden Empfang ausgestattet. Außerdem bietet es einen CD-Player auch für MP3- und WMA-Dateien, USB- und Line-in-Anschluss, einen Verstärker (4x 20 W) und einen digitalen Signalprozessor mit Equalizer. Das Display zeigt auch die Signale der Parksensoren an.



Die **Geschwindigkeitsregelanlage** hält automatisch die gewünschte Geschwindigkeit: Haben Sie diese erreicht, aktivieren Sie das System einfach durch seitliches Antippen des Blinkerhebels. Mit dieser (Wipp-)Taste können Sie die Geschwindigkeit erhöhen oder drosseln, ohne Gaspedal bzw. Bremse zu betätigen.

Preis- und Ausstattungsübersicht

Motor	Leistung	Getriebe	Unverbindliche Preisempfehlung
Rapid Spaceback Style Plus			
1,2 l TSI	63 kW (86 PS)	5-Gang	19.550,- €
1,2 l TSI Green tec ¹⁾	63 kW (86 PS)	5-Gang	19.950,- €
1,2 l TSI	77 kW (105 PS)	6-Gang	20.650,- €
1,2 l TSI Green tec ¹⁾	77 kW (105 PS)	6-Gang	21.050,- €
1,4 l TSI	90 kW (122 PS)	7-Gang-DSG ²⁾	23.050,- €
1,4 l TSI Green tec ¹⁾	90 kW (122 PS)	7-Gang-DSG ²⁾	23.450,- €
1,6 l TDI	66 kW (90 PS)	5-Gang	21.950,- €
1,6 l TDI Green tec ¹⁾	66 kW (90 PS)	5-Gang	22.350,- €
1,6 l TDI	66 kW (90 PS)	7-Gang-DSG ²⁾	23.650,- €
1,6 l TDI	77 kW (105 PS)	5-Gang	22.950,- €
1,6 l TDI Green tec ¹⁾	77 kW (105 PS)	5-Gang	23.350,- €

¹⁾ Alle mit Green tec bezeichneten Motoren beinhalten eine Start-Stopp-Automatik sowie ein System zur Bremsenergie-Rückgewinnung (Rekuperation) und wurden im Rahmen des GreenFuture-Programms von ŠKODA als besonders verbrauchs- und emissionsarme Motoren konzipiert.

²⁾ Mit Doppelkupplungsgetriebe DSG.

Alle TDI-Motoren verfügen über Common-Rail-Technologie und sind mit einem Dieselpartikelfilter (DPF) ausgestattet. Alle Preise sind ausgezeichnet in Euro inkl. 19% MwSt. und gültig ab Importlager. Irrtümer vorbehalten. Stand: 09.12.2014

Rapid Spaceback Style Plus Modelljahr 2015

Sicherheitsausstattung	
Fahrer- und abschaltbarer Beifahrerairbag	•
Seitenairbags vorn	•
Kopfairbags	•
Antiblockiersystem (ABS)	•
Motorschleppmomentregelung (MSR)	•
Antriebsschlupfregelung (ASR)	•
Elektronische Bremskraftverteilung (EBV)	•
Bremsassistent	•
Elektronische Stabilisierungskontrolle (ESC) mit elektronischer Differenzialsperre (EDS)	•
Elektromechanische Servolenkung	•
Scheibenbremsen hinten	•
Höheneinstellbare Dreipunkt-Sicherheitsgurte vorn, mit Gurtstraffern	•
3 Dreipunkt-Sicherheitsgurte hinten	•
Gurtanlegesignalisation für Fahrer- und Beifahrersitz	•
Kopfstützen vorn und hinten, hinten höheneinstellbar	•
Isofix-Vorbereitung auf den äußeren Rücksitzen inkl. Top-Tether	•
Signalton bei nicht ausgeschaltetem Licht	•
Automatische Türentriegelung und Aktivierung der Warnblinkanlage bei Aufprall	•
Kraftstoffzufuhrunterbrechung bei Aufprall	•
Automatische Aktivierung der Warnblinkanlage bei Gefahrenbremsung	•
Sicherheitsrückstrahler in den Vordertüren	•
Tagfahrlicht in den Hauptscheinwerfern	•
Nebelscheinwerfer mit integriertem Abbiegelicht, dunkel hinterlegt	•
Scheinwerferreinigungsanlage inkl. Waschwasserstandskontrolle	130,- €
Xenonscheinwerfer mit manueller Leuchtweitenregulierung	•
Berganfahrassistent (Serie bei DSG)	70,- €
Reifendrucküberwachung	•
Diebstahlwarnanlage mit Safe-System, Innenraumüberwachung und Neigungssensor	230,- €

Komfortausstattung	
Höhen- und längeneinstellbares Drei-Speichen-Multifunktionslenkrad aus Leder mit Radiobedienung	•
Zentralverriegelung mit Funkfernbedienung und klappbarem Schlüssel	•
Getönte Scheiben	•
Tickethalter an der Windschutzscheibe	•
Komfortblinker (dreimaliges Blinken durch Antippen des Blinkerhebels)	•
Pollen- und Staubfilter	•
Sonnenblende auf Fahrer- und Beifahrerseite, auf der Beifahrerseite mit Make-up-Spiegel	•
4 Dachhaltegriffe, hinten mit Kleiderhaken	•
Halterung für die Warnweste unter dem Fahrersitz	•
Ablagefächer in den vorderen Türverkleidungen mit 1,5-l-Flaschenhalter	•
Ablagefächer in den hinteren Türverkleidungen mit 0,5-l-Flaschenhalter	•
Ablagetaschen an den Vordersitzrückenlehnen	•
Becherhalter in der Mittelkonsole vorn	•
Kleiderhaken an den B-Säulen	•
Rücksitzlehne 60:40 geteilt umklappbar	•
Beleuchtetes Handschuhfach	•
Elektrische Fensterheber vorn	•
Elektrische Fensterheber hinten, inkl. Kindersicherung	•
Klimaanlage	•
Klimaanlage Climatronic inkl. klimatisierbaren Handschuhfachs und Kombi-Filter	350,- €
Beheizbare Vordersitze sowie beheizte Scheibenwaschdüsen	230,- €
Parkensensoren hinten	•
Fahrlichtassistent (Tunnellicht, Coming- und Leaving-Home-Funktion), Regensensor sowie automatische Innenspiegelabblendung	240,- €
Geschwindigkeitsregelanlage	•
Sunset (Heckscheibe und hintere Seitenscheiben dunkel getönt)	•
Panoramaglasdach	•
Mittelarmlehne vorn, inkl. Ablagefach	120,- €
Mittelarmlehne hinten, mit Durchlademöglichkeit	□
Eiskratzer in der Tankklappe	•
Kofferraumbeleuchtung	•
Kofferraumabdeckung	•
Verzurrösen im Kofferraum	•
Vorbereitung zur Befestigung von Warndreieck und Verbandkasten im Kofferraum	•
Variabler Ladeboden im Kofferraum	150,- €
Kofferraumwendematte (Teppich/gummiert)	40,- €
Cargoelemente im Kofferraum	35,- €

Preis- und Ausstattungsübersicht

Innenausstattung

Interieur:	Dynamic
Armaturentafel in Schwarz, Dachhimmel in Perlgrau, Bodenbelag in Schwarz	
Sportsitze mit Sitzbezug in Dynamic-Schwarz/Rot oder Dynamic-Schwarz/Grau	•
Höheneinstellbarer Fahrersitz	•
Höheneinstellbarer Beifahrersitz	110,- €
2 Leseleuchten vorn	•
Verchromte Türgriffe innen	•
Chromelemente an Lenkrad und Schalthebel	•
Dekoreinlagen in Piano-Black	•
12-V-Steckdose in der Mittelkonsole vorn	•
Edelstahlpedale	•
Aschenbecher vorn und Zigarettenanzünder (12-V-Steckdose), nicht in Verbindung mit Ausstattungspaket Ablage	25,- €

Außenausstattung

Lackierte Stoßfänger	•
Türgriffe in Wagenfarbe	•
Außenspiegel, schwarz lackiert	•
Elektrisch einstell- und beheizbare Außenspiegel	•
Heckscheibenwischer inkl. Scheibenwaschanlage	•
Dachkantenspoiler, schwarz lackiert	•
Verlängerte Heckscheibe	•
Abgedunkelte Heckleuchten	•
Abgedunkelte Reflektoren an der Heckschürze	•
Anhängerkupplung, abnehmbar und abschließbar	590,- €
Vorbereitung für eine abnehmbare Anhängerkupplung	140,- €
17"-Leichtmetallfelgen Savio (7J) Schwarz-Silber, Bereifung 215/40 R17	•
Stahlreservenotrad (Entfall des Reifenmobilitätssets)	95,- €
Reifenmobilitätsset (Reifenpannenspray inkl. Kompressor)	•
Lackierung in Pazifik-Blau	0,- €
Sonderlackierung in Corrida-Rot, Laser-Weiß oder Sprint-Gelb	150,- €
Metalllackierung	490,- €

Musik, Navigation und Kommunikation

Lautsprecheranzahl	6
Line-in-Audioanschluss (3,5 mm), z. B. zum Anschließen von iPod oder MP3-Player	•
USB-Anschluss in der Mittelkonsole vorn	•
Musiksystem Swing 2 DIN (CD-Spieler mit Abspielfunktion für MP3-Musikdateien auf CD)	•
Dynamisches Radio-Navigationssystem Amundsen+ inkl. DAB, mit Touchscreen-Farbdisplay und Kartendarstellung, integriertem Kartenmaterial für Westeuropa, Abspielfunktion für MP3-Musikdateien auf CD, SD-Speicherkarten-Slot, Line-in-Audioanschluss	990,- €
Bordcomputer	•
Multifunktionsanzeige mit Maxi-Dot-Display (erweiterter Bordcomputer) mit u. a. folgenden Funktionen: Anzeige von Uhrzeit, Außentemperatur, momentanem Verbrauch, Durchschnittsverbrauch, Fahrstrecke, Fahrzeit, Durchschnittsgeschwindigkeit, Kraftstoffreichweite, Wartungsintervall, Tür- und Kofferraumklappenwarnung, Informationen von Radio, Navigationssystem und Telefon (falls vorhanden)	•
Telefonfreisprecheinrichtung mit Bluetooth-Funktion* inkl. Drei-Speichen-Multifunktionslenkrad aus Leder mit Bedienfunktion für Radio und Telefon, Schalt- und Handbremshebel mit Lederelementen	420,- €

Ausstattungspakete

Ablage	
> Netztasche seitlich an den Vordersitzlehnen	
> Portabler Abfalleimer hinten	
> Universalhalter für z. B. Multimediageräte wie Smartphone oder MP3-Player	
> Mittelarmlehne hinten (Nicht in Verbindung mit Aschenbecher vorn und Zigarettenanzünder)	190,- €
Green tec	
> Start-Stopp-Automatik	
> Bremsenergie-Rückgewinnung	□

ŠKODA Garantie+

Neuwagen-Anschlussgarantie für 2 Jahre (auf insgesamt 4 Jahre bis max. 90.000 km Gesamtfahrleistung)**	419,- €
Neuwagen-Anschlussgarantie für 2 Jahre (auf insgesamt 4 Jahre bis max. 120.000 km Gesamtfahrleistung)**	469,- €

- Serienausstattung.
- Bestandteil eines Ausstattungspaketes oder einer anderen Mehrausstattung.
- * Bluetooth-Funktion abhängig vom Handtyp. Fragen Sie hierzu bitte Ihren freundlichen ŠKODA Partner.
- **Je nachdem, was zuerst eintritt. Die ersten zwei Jahre Herstellergarantie sind ohne Kilometerbegrenzung, bei der Verlängerung um zwei Jahre ist die Gesamtlauflistung jedoch auf die gewählte Kilometerzahl begrenzt. Leistungsumfang der Anschlussgarantie entspricht der zweijährigen Herstellergarantie von ŠKODA AUTO a.s. Erwerb der Anschlussgarantie nur unmittelbar bei Neufahrzeugkauf möglich. Mehr Details erfahren Sie unter www.skoda-auto.de/garantieplus oder bei Ihrem freundlichen ŠKODA Partner.



Pazifik-Blau



Corrida-Rot



Laser-Weiß



Sprint-Gelb



Race-Blau Metallic



Rallye-Grün Metallic



Cappuccino-Beige Metallic



Brillant-Silber Metallic



Metall-Grau Metallic

Unsere Fahrzeuge sind serienmäßig mit Sommerreifen ausgestattet. Seit dem 04.12.2010 sind Sie in der Bundesrepublik Deutschland verpflichtet, Ihr Fahrzeug bei Glatteis, Schneeglätte, Schneematsch, Eis- oder Reifglätte mit M+S-Reifen oder Ganzjahresreifen auszustatten. Ihr freundlicher ŠKODA Partner berät Sie gern.

Technische Daten Rapid Spaceback

Motor	1,2 TSI/63 kW (Green tec)	1,2 TSI/77 kW (Green tec)	1,4 TSI/90 kW (Green tec)	1,6 TDI/66 kW (DSG) (Green tec)	1,6 TDI/77 kW (Green tec)
	Turbobenzinmotor, in Reihe, wassergekühlt, Direkteinspritzung, OHC, vorn quer eingebaut (Green tec mit Start-Stopp-Automatik und Bremsenergie-Rückgewinnung)	Turbobenzinmotor, in Reihe, wassergekühlt, Direkteinspritzung, OHC, vorn quer eingebaut (Green tec mit Start-Stopp-Automatik und Bremsenergie-Rückgewinnung)	Turbobenzinmotor, in Reihe, wassergekühlt, Direkteinspritzung, DOHC, vorn quer eingebaut (Green tec mit Start-Stopp-Automatik und Bremsenergie-Rückgewinnung)	Turbodieselmotor in Reihe, mit variabler Ladergeometrie, wassergekühlt, Common-Rail-Einspritzung, DOHC, vorn quer eingebaut (Green tec mit Start-Stopp-Automatik und Bremsenergie-Rückgewinnung)	Turbodieselmotor in Reihe, mit variabler Ladergeometrie, wassergekühlt, Common-Rail-Einspritzung, DOHC, vorn quer eingebaut (Green tec mit Start-Stopp-Automatik und Bremsenergie-Rückgewinnung)
Anzahl der Zylinder/Hubraum (cm³)	4/1.197	4/1.197	4/1.390	4/1.598	4/1.598
Max. Leistung/bei Drehzahl (kW/min ⁻¹)	63/4.800	77/5.000	90/5.000	66/4.200	77/4.400
Max. Drehmoment/bei Drehzahl (Nm/min ⁻¹)	160/1.500-3.500	175/1.500-4.100	200/1.500-4.000	230/1.500-2.500	250/1.500-2.500
Schadstoffklasse	EU5	EU5	EU5	EU5	EU5
Kraftstoff	Benzin bleifrei, Oktanzahl mind. 95	Benzin bleifrei, Oktanzahl mind. 95	Benzin bleifrei, Oktanzahl mind. 95	Diesel, Cetanzahl mind. 51	Diesel, Cetanzahl mind. 51
Fahreigenschaften					
Höchstgeschwindigkeit (km/h)	180	193	203	182	190
Beschleunigung 0-100 km/h (s)	11,7	10,2	9,4	11,9 (12,1)	10,3
Kraftstoffverbrauch nach VO (EG) Nr. 715/2007 ¹⁾					
> Innerorts (l/100 km)	6,5 (5,9)	6,9 (6,4)	7,4 (6,9)	5,6 (5,6) (4,9)	5,6 (4,9)
> Außerorts (l/100 km)	4,4 (4,3)	4,6 (4,3)	4,8 (4,7)	3,7 (3,9) (3,5)	3,7 (3,5)
> Kombiniert (l/100 km)	5,1 (4,9)	5,4 (5,1)	5,8 (5,5)	4,4 (4,5) (4,0)	4,4 (4,0)
CO ₂ -Emissionen, kombiniert (g/km) ¹⁾	119 (114)	125 (118)	134 (127)	114 (118) (106)	114 (106)
CO ₂ -Effizienzklasse ¹⁾	C (C)	C (C)	D (C)	B (B) (A)	B (A)
Wendekreis (m)	10,9	10,9	10,9	10,9	10,9
Antrieb					
Art	Frontantrieb	Frontantrieb	Frontantrieb	Frontantrieb	Frontantrieb
Kupplung	Einscheiben-Trockenkupplung	Einscheiben-Trockenkupplung	Trocken-Doppelkupplung	Einscheiben-Trockenkupplung (Trocken-Doppelkupplung) (Einscheiben-Trockenkupplung)	Einscheiben-Trockenkupplung
Getriebe	5-Gang-Schaltgetriebe	6-Gang-Schaltgetriebe	7-Gang-DSG mit Tiptronic-Funktion	5-Gang-Schaltgetriebe (7-Gang-DSG mit Tiptronic-Funktion) (5-Gang-Schaltgetriebe)	5-Gang-Schaltgetriebe
Gewicht					
Leergewicht (kg) ¹⁾ inkl. Fahrer (75 kg)	1.155	1.175	1.230	1.265 (1.285)	1.265
Zuladung (kg) ¹⁾	535	535	535	535	535
Zul. Gesamtgewicht (kg)	1.615	1.635	1.690	1.725 (1.745)	1.725
Dachlast/Stützlast (max. kg)	75/50	75/50	75/50	75/50	75/50
Anhängelast, ungebremst (max. kg)	570	580	610	630 (640)	630
Anhängelast, gebremst bei 12 % Steigung (max. kg)	900	1.100	1.200	1.200	1.200
Karosserie					
Luftwiderstandsbeiwert C _w	0,307	0,310	0,311	0,311	0,311
Fahrwerk					
Vorderachse	McPherson-Federbeine mit Dreiecksquerlenkern und Torsionsstabilisator				
Hinterachse	Verbundlenker-Kurbelachse				
Bremsen	Hydraulik-Zweikreisbremssystem, ABS mit elektronischer Bremskraftverteilung, Bremsassistent				
> Bremsen vorn/Bremsen hinten	Innenbelüftete Scheibenbremsen/Scheibenbremsen				
Lenkung	Direkte Zahnstangenlenkung mit elektromechanischer Lenkunterstützung				
Räder	7,0 J x 17"				
Reifen ²⁾	215/40 R17				

Tank	
Tankinhalt (l)	55
Außenabmessungen	
Länge (mm)	4.304
Breite (mm)	1.706
Höhe (mm) ²⁾	1.459
Radstand (mm)	2.602
Spurweite vorn/hinten (mm)	1.457-1.463/1.494-1.500
Bodenfreiheit (mm) ²⁾	134
Innenabmessungen	
Ellenbogenfreiheit vorn/hinten (mm)	1.418/1.428
Effektiver Kopfraum vorn/hinten (mm)	1.014/980

Kofferraumvolumen	
> Bei aufrecht stehenden Rückenlehnen (l)	415
> Bei umgeklappten Rückenlehnen (l)	1.380

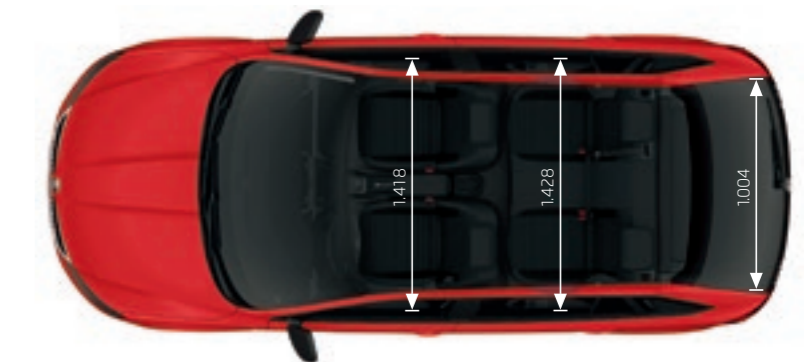
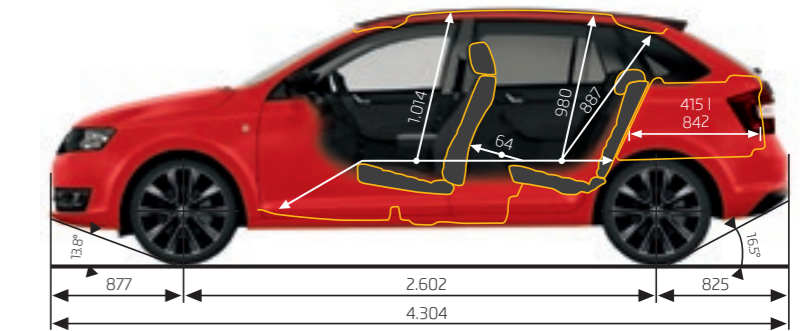
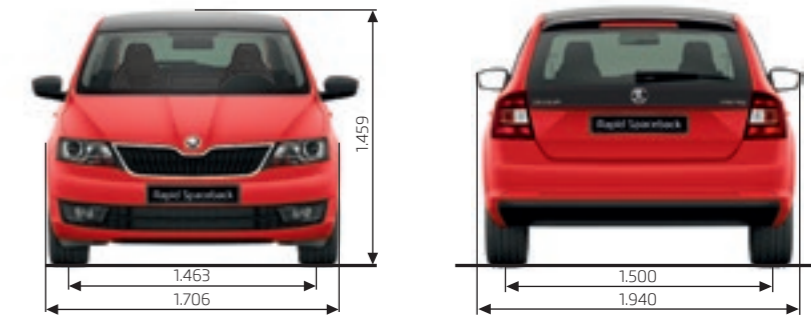
¹⁾ Abhängig vom Ausstattungsumfang. Weitere Informationen zum offiziellen Kraftstoffverbrauch und zu den offiziellen spezifischen CO₂-Emissionen neuer Personenkraftwagen können dem „Leitfaden über den Kraftstoffverbrauch, die CO₂-Emissionen und den Stromverbrauch neuer Personenkraftwagen“ entnommen werden, der an allen Verkaufsstellen und bei der DAT Deutsche Automobil Treuhand GmbH, Hellmuth-Hirth-Straße 1, 73760 Ostfildern (www.dat.de), unentgeltlich erhältlich ist.

²⁾ Bei Leergewicht.

³⁾ Unsere Fahrzeuge sind serienmäßig mit Sommerreifen ausgestattet. Seit dem 04.12.2010 sind Sie in der Bundesrepublik Deutschland verpflichtet, Ihr Fahrzeug bei Glatteis, Schneeglätte, Schneematsch, Eis- oder Reifglätte mit M+S-Reifen oder Ganzjahresreifen auszustatten. Ihr freundlicher SKODA Partner berät Sie gern.

(l) Werte gelten für Fahrzeuge mit Automatikgetriebe.
{) Werte gelten für Green tec.

Alle TDI-Motoren verfügen über Common-Rail-Technologie und sind mit einem Dieselpartikelfilter (DPF) ausgestattet.



Service

ŠKODA Service®. Wenn Sie Ihren ŠKODA Rapid bei uns gekauft haben, werden wir uns auch weiterhin um Sie kümmern: Die Mitarbeiter unserer ŠKODA Servicepartner setzen ihre ausgezeichneten Fachkenntnisse und ihre langjährige Erfahrung dazu ein, Ihnen das Leben mit Ihrem Rapid so angenehm wie möglich zu machen. Denn selbst die modernste Technik kann den Menschen nie ganz ersetzen. Erkundigen Sie sich doch am besten bei Ihrem ŠKODA Servicepartner nach seinen umfangreichen Servicedienstleistungen und -angeboten.

Garantie für Neuwagen.

Folgende Garantien bietet Ihnen ŠKODA:

1. eine zweijährige Garantie auf Ihren Neuwagen.
2. eine dreijährige Lackgarantie.
3. eine zwölfjährige Garantie gegen Durchrostung.

Garantie+. Zwei weitere Jahre Garantie auf Ihren Neuwagen, die Sie insgesamt vier Jahre oder für eine Gesamtkilometerleistung von 90.000 oder 120.000 km vor unerwarteten Reparaturkosten schützen – je nachdem, was zuerst eintritt. Die ersten zwei Jahre Herstellergarantie sind ohne Kilometerbegrenzung, bei der Verlängerung um zwei Jahre ist die Gesamtlauflistung jedoch auf die gewählte Kilometerzahl begrenzt. Leistungsumfang der Anschlussgarantie analog der zweijährigen Herstellergarantie der ŠKODA AUTO a. S. Erwerb der Anschlussgarantie nur unmittelbar bei Neufahrzeugkauf möglich.

Finanzierung und Leasing. Wenn Sie sich für einen neuen ŠKODA Rapid entscheiden, sollte eine Anschaffung nicht am Geld scheitern. Deshalb haben Sie bei ŠKODA verschiedene Möglichkeiten, Ihr neues Fahrzeug zu finanzieren oder zu leasen. Dabei spielt es keine Rolle, ob Sie Ihren ŠKODA als Privat- oder Geschäftswagen nutzen möchten – für beide Fälle

bieten Ihnen ŠKODA Bank und ŠKODA Leasing maßgeschneiderte Finanzierungsmodelle an. Fragen Sie einfach Ihren ŠKODA Partner nach Finanzierungsmöglichkeiten. Er wird Ihnen ein Angebot machen, das Sie nicht ablehnen können.

Lebenslange Mobilitätsgarantie. Einen ŠKODA zu fahren bedeutet sicher und komfortabel unterwegs zu sein. Deshalb können Sie für Ihren ŠKODA eine europaweite Mobilitätsgarantie erwerben, die ihn ein ganzes Leben lang absichert. Voraussetzung für den Erwerb der Mobilitätsgarantie ist die Durchführung der Inspektionen in den vorgeschriebenen Intervallen bei einem autorisierten ŠKODA Servicepartner. Die ŠKODA Mobilitätsgarantie sichert Sie zuhause, in Ihrem Umfeld und unterwegs ab – europaweit. Alle Leistungen wie z. B. Pannenhilfe, Abschleppservice, Mietwagen oder Fahrzeugrücktransport sind so ausgelegt, dass Ihr Schaden möglichst gering ist und Sie mobil bleiben. Weitere Detailfragen zu unserer Mobilitätsgarantie beantwortet Ihnen Ihr ŠKODA Servicepartner gerne.

ŠKODA Original Zubehör®. Das Angebot an ŠKODA Original Zubehör für den Rapid ist genauso vielseitig und originell wie Sie selbst. Das gesamte ŠKODA Original Zubehör wurde gründlich geprüft. Deswegen garantieren wir langfristige Nutzungsdauer, maximale Sicherheit sowie Passgenauigkeit. Mit dem ŠKODA Original Zubehör ist Ihr Rapid so zuverlässig, wie er nur sein kann. Damit Sie eine gute Wahl treffen, bieten wir qualifizierte Beratung. Verlassen Sie sich auf unsere Professionalität.

ŠKODA Original Teile®. ŠKODA Original Teile garantieren dank ihrer in der Serienproduktion geprüften Spitzenqualität sowohl einen sicheren als auch einen zuverlässigen Fahrzeugbetrieb sowie maximalen Fahrkomfort. Der Einsatz erstklassiger Materialien sichert eine lang-

fristige Lebensdauer, die Passgenauigkeit gewährleistet eine einfache Montage und optimale Funktionalität. Das komplette Sortiment für Ihren Rapid erhalten Sie bei jedem ŠKODA Servicepartner.

Internet. Unsere Website www.skoda-auto.de wird Ihnen die Entscheidung für einen ŠKODA Rapid weiter erleichtern. Hier können Sie sich ganz in Ruhe davon überzeugen, welches Modell am besten zu Ihnen und Ihren Bedürfnissen passt. Alle Modellversionen werden detailliert beschrieben und mit Fotos vorgestellt. Die Modelle können zudem „ausprobiert“ werden: Sie klicken Motor, Farbe, Innenraum und Ausstattung an, die Ihnen am meisten zusagen, und schon haben Sie das gewünschte Fahrzeug auf dem Bildschirm vor Augen. Damit Sie das Wichtigste über ŠKODA immer und überall im Blick haben, haben wir ein mobiles Portal eingerichtet. Geben Sie den Link mobil.skoda.de einfach in Ihr internetfähiges Handy ein. Oder bestellen Sie den Link über unsere Website www.skoda-auto.de.

ŠKODA Fahrerlebnisse. Sie würden den Nürburgring gern mal aus der Fahrerperspektive erleben? Oder Ihr Reaktionsvermögen an einem schneebedeckten Berghang erproben? Dann sichern Sie sich einen Platz bei einem unserer aktuellen Fahr- und Sicherheitstrainings. Vom Nürburgring-Rennstrecken-Training über die Alpenralley, das Eco-Training zum Spritsparen oder das Wintertraining bis hin zu bundesweiten Tagesintensivtrainings in hochmodernen Fahrsicherheitszentren – hier ist für den Geschmack jedes ŠKODA Fahrers etwas dabei. Alle Kurse werden von professionellen Instruktorinnen begleitet und haben ein attraktives Rahmenprogramm. Mehr Informationen erhalten Sie unter www.skoda-fahrerlebnis.de.

Umwelt

Der ŠKODA Rapid erfüllt die höchsten Anforderungen an Technik, Sicherheit und Qualität ebenso wie die an den Schutz unserer Umwelt. Schließlich ist uns die Erhaltung einer sauberen und gesunden Umwelt genauso wichtig wie die Mobilität und Zufriedenheit unserer Kunden.

Umweltschutz wird bei ŠKODA AUTO großgeschrieben – und zwar in allen Phasen der Entwicklung und Herstellung eines Fahrzeugs über die Nutzung bis hin zu einer späteren Wiederverwertung. Für den Rapid heißt das konkret: Er wird unter Verwendung innovativer Technologien an modernsten Fertigungslinien hergestellt. So kommen bei der Kataphorese-Tauch-Lackierung zum Korrosionsschutz und der späteren Lackierung ausschließlich bleifreie bzw. wasserlösliche Lacke zum Einsatz. Bei allen Fahrzeugkomponenten verwendet ŠKODA vorzugsweise recyclebare Materialien. Im Fahrzeug eingebaute Teile tragen entsprechende Kennzeichnungen, die nach der Demontage eine schnelle Identifizierung und Trennung ermöglichen.

Die Reduzierung des Kraftstoffverbrauchs und der Schadstoffemissionen ist ein weiterer entscheidender Punkt – ihm wird z. B. durch eine verbesserte Aerodynamik, optimierte Verbrennungstechniken oder Gewichtsreduzierung Rechnung getragen. Alle von ŠKODA AUTO angebotenen Motoren erfüllen selbstverständlich aktuelle Schadstoffanforderungen und Abgasvorschriften.

Das grüne Umweltlogo ist Zeichen für die Verantwortung von ŠKODA AUTO für den Schutz der Umwelt und die nachhaltige Ausrichtung des Unternehmens auf die Erhaltung unseres Lebensraums.






Willkommen bei Ihrem ŠKODA Partner:

Die Angaben zu Preisen, Lieferumfang, technischen Daten, Konstruktion, Ausstattung, Material und äußerem Erscheinungsbild beziehen sich auf den Zeitpunkt der Drucklegung des Prospektes und sind daher unverbindlich. Die abgebildeten Fahrzeuge können Sonderausstattungen enthalten. Aus drucktechnischen Gründen kann es zu Farbabweichungen bei den abgebildeten Fahrzeuglackierungen und Polstern kommen. Änderungen vorbehalten. Weitere Informationen erhalten Sie auf Wunsch von Ihrem ŠKODA Partner, im Internet unter www.skoda-auto.de oder telefonisch unter unserer gebührenfreien Rufnummer 08.00/4 42 42 44 oder für Anrufe aus dem Ausland unter 00 49 (0) 61 50/5 44 85 55. Wir freuen uns auf Ihren Anruf.

 facebook.com/skodade

 youtube.com/skodade

XMF29-100/12/2014