

ŠKODA

# OCTAVIA CLEVER



ŠKODA  
SIMPLY CLEVER



Preisvorteil: bis zu  
**2.555,- €<sup>1)</sup>**  
plus 5 Jahre Garantie<sup>2)</sup>





Die abgebildeten Fahrzeuge können Ausstattungen enthalten, die optional gegen Aufpreis erhältlich sind. Details dazu finden Sie in der Preis- und Ausstattungsübersicht.

<sup>1)</sup> Preisvorteil inklusive der optionalen Ausstattungspakete Licht & Sicht und Business Columbus im Vergleich zu einem identisch ausgestatteten Serienmodell.

<sup>2)</sup> Zusätzlich zum Preisvorteil beinhalten alle CLEVER-Sondermodelle neben der zweijährigen Herstellergarantie eine dreijährige Anschlussgarantie bis zu einer maximalen Laufleistung von 50.000 km innerhalb des Garantiezeitraums von insgesamt 5 Jahren (je nachdem, was zuerst eintritt). Mehr Details hierzu erfahren Sie unter [www.skoda-auto.de/garantieplus](http://www.skoda-auto.de/garantieplus) oder bei Ihrem freundlichen ŠKODA Partner.

Wer vom Besten gern noch ein bisschen mehr hat, wird große Freude am ŠKODA OCTAVIA CLEVER oder am ŠKODA OCTAVIA COMBI CLEVER haben. Denn in der Sondermodell-Version begeistert der meistverkaufte ŠKODA neben seinem zeitlosen und eleganten Design auch mit einem großen Extra an attraktiven Ausstattungsdetails. So bietet er beispielsweise mit einem Frontradarassistenten, 17"-Leichtmetallfelgen, Nebelscheinwerfern, Parksensoren hinten sowie der dunklen Tönung der Heckscheibe und der hinteren Seitenscheiben Sunset jede Menge Features, die auf jeder Fahrt für noch mehr Sicherheit und Komfort sorgen. Und das alles mit einem Preisvorteil, der die Wahl des ŠKODA OCTAVIA CLEVER in jedem Fall zu einer klugen Entscheidung macht: bis zu 2.555,- €<sup>1)</sup>.



**HALOGENSCHEINWERFER**

Der OCTAVIA CLEVER ist serienmäßig mit Halogenscheinwerfern ausgestattet. Bei schlechten Sichtverhältnissen ermöglichen die Nebelscheinwerfer eine zusätzliche Ausleuchtung.



**CLEVER-SCHRIFTZUG**

Dekorativ: der CLEVER-Schriftzug auf den vorderen Kotflügeln.



**LEICHTMETALLFELGEN**

Das Sondermodell ist mit 17"-Leichtmetallfelgen mit 225/45-R17-Bereifung ausgestattet. Entscheiden Sie, welches Design Sie präferieren: Denom oder Trius Silber.

Individualität bis ins Detail: Die attraktiven 18"-Leichtmetallfelgen Alaris in Silber mit 225/40-R18-Bereifung sind optional für das Sondermodell erhältlich.



Fühlen Sie sich wie zuhause: Das moderne Interieur kombiniert die Sitzbezüge in CLEVER-Schwarz mit der Armaturentafel in Schwarz und Dekoreinlagen in Anthrazit-Brushed. Und dank serienmäßiger Details wie der Müdigkeitserkennung, der Komfort-Telefonfreisprecheinrichtung Bluetooth<sup>1)</sup> in Kombination mit dem Multifunktionslenkrad aus Leder, beheizbarer Vordersitze oder der Klimaanlage Climatronic wird jede Fahrt im ŠKODA OCTAVIA CLEVER zur sicheren und angenehmen Reise.



#### MUSIKSYSTEM BOLERO

Das Musiksystem Bolero im OCTAVIA CLEVER ist mit einem kapazitiven 8"-Farbdisplay inkl. Multitouch-Bedienung, Wischfunktion und Näherungssensor ausgestattet. Zudem bieten der digitale Radioempfang DAB+, der USB-Anschluss in der Mittelkonsole sowie der SD-Karten-Slot vielfältige Möglichkeiten zum Abspielen der gewünschten Musik.



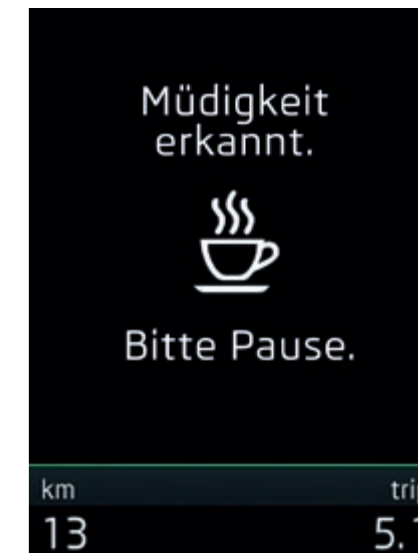
#### KLIMAANLAGE CLIMATRONIC

Die elektronische Zwei-Zonen-Klimaanlage Climatronic mit Aktivkohlefilter und der Feuchtigkeitssensor im Innenspiegel sorgen jederzeit für ein optimales Wohlfühlklima und perfekte Sichtverhältnisse – so wird das Beschlagen der Scheiben reduziert und der Klimakomfort erhöht. Zudem können Sie den Temperaturbereich, die Intensität und die Richtung der Luftströmung für Fahrer und Beifahrer getrennt manuell einstellen. Im klimatisierbaren Handschuhfach können Dinge untergebracht werden, die während der Fahrt kühl bleiben sollen.



#### FREISPRECHEINRICHTUNG BLUETOOTH<sup>1)</sup>

Die in Verbindung mit der Komfort-Telefonfreisprecheinrichtung Bluetooth in die Mittelkonsole integrierte Phonebox ermöglicht eine gute Empfangsqualität sowie kabelloses Aufladen mittels Induktionsfeld und bietet einen sicheren Aufbewahrungsort für Ihr Smartphone während der Fahrt. Zudem sorgt die Sprachbedienung dafür, dass Sie Ihr Telefon steuern können, ohne Ihre Hände vom Lenkrad zu nehmen.



#### MÜDIGKEITSERKENNUNG

Sie sorgt für Sicherheit auf langen Fahrten oder zu später Uhrzeit: Die Müdigkeitserkennung analysiert das Lenkverhalten des Fahrers, erkennt so frühzeitig Ermüdungserscheinungen und weist den Fahrer über das Maxi-Dot-Display darauf hin, dass er eine Pause machen sollte.

<sup>1)</sup> Bluetooth-Funktion abhängig vom Handtyp. Fragen Sie hierzu bitte Ihren freundlichen ŠKODA Partner.

<sup>2)</sup> Informationen zu Nutzungsbedingungen und Kompatibilität von SmartLink+ finden Sie auf [www.skoda-auto.de](http://www.skoda-auto.de).



## LICHT & SICHT

Sehen und gesehen werden: Noch mehr Sicherheit und Übersicht im Straßenverkehr bietet Ihnen das optional erhältliche Ausstattungspaket Licht & Sicht. Neben LED-Hauptscheinwerfern, LED-Heckleuchten sowie der LED-Kennzeichenbeleuchtung beinhaltet es eine ausfahrbare Scheinwerferreinigungsanlage und Nebelscheinwerfer inkl. Abbiegelicht. Und das alles mit einem Preisvorteil, der sich sehen lassen kann: 450,- €<sup>1)</sup>.



Mehr Funktionen für mehr Sicherheit: Die LED-Hauptscheinwerfer mit adaptiven Frontscheinwerfern (AFS) beinhalten eine vollautomatische und situationsabhängige Lichtsteuerung sowie eine automatische Leuchtwertenregulierung. Auch die LED-Heckleuchten und die LED-Kennzeichenbeleuchtung liefern eine erstklassige Leistung bei hoher Energieeffizienz. Und sogar bei verschmutzten Straßen oder Nebel wird Ihre Sicht dank der automatisch ausfahrbaren Scheinwerferreinigungsanlage sowie der Nebelscheinwerfer mit Abbiegelicht erheblich verbessert.

## BUSINESS COLUMBUS

Smarter ans Ziel: Egal wohin es geht, im ŠKODA OCTAVIA CLEVER ist bestes Entertainment immer mit dabei. Denn das Ausstattungspaket Business Columbus umfasst neben dem Radio-Navigationssystem Columbus ein farbiges Maxi-Dot-Display sowie weitere innovative Ausstattungsdetails: Der WLAN-Hotspot und die Premium-Telefonfreisprecheinrichtung Bluetooth<sup>2)</sup> rSAP verbinden Mobilität mit Kommunikation. Im ŠKODA OCTAVIA COMBI CLEVER sorgt die elektrische Heckklappe zudem für zusätzlichen Komfort beim Be- und Entladen des Fahrzeugs. Das optional erhältliche Ausstattungspaket Business Columbus bietet einen attraktiven Preisvorteil von 455,- €<sup>1)</sup>.



### RADIO-NAVIGATIONSSYSTEM COLUMBUS

Ein kapazitives 9,2"-Touchscreen-Farbdisplay mit Multitouch-Bedienung, Wischfunktion und Näherungssensor sorgt beim dynamischen Radio-Navigationssystem Columbus für eine komfortable Handhabung. Die Sprachbedienung ermöglicht Ihnen sogar, das System akustisch zu steuern.



### ELEKTRISCHE HECKKLAPPE

Besonders praktisch bei schlechtem Wetter: Ein Knopfdruck auf der Fernbedienung oder der Mittelkonsole reicht aus, um die Heckklappe zu öffnen. Auf der Heckklappe selbst befindet sich eine Taste, mit der sie sich wieder schließen lässt. Die obere Position lässt sich Ihren Bedürfnissen anpassen.

<sup>1)</sup>Preisvorteil des optionalen Ausstattungspakets im Vergleich zur Summe der Einzeloptionen.

<sup>2)</sup>Bluetooth-Funktion abhängig vom Handytyp. Fragen Sie hierzu bitte Ihren freundlichen ŠKODA Partner.

## OCTAVIA CLEVER

Motor	Leistung	Getriebe	Unverbindliche Preisempfehlung
1,2   TSI	63 kW (86 PS)	5-Gang	22.030,- €
1,0   TSI	85 kW (115 PS)	6-Gang	23.930,- €
1,0   TSI	85 kW (115 PS)	7-Gang-DSG <sup>1)</sup>	25.830,- €
1,5   TSI ACT <sup>2)</sup>	110 kW (150 PS)	6-Gang	26.270,- €
1,5   TSI ACT <sup>2)</sup>	110 kW (150 PS)	7-Gang-DSG <sup>1)</sup>	28.170,- €
1,8   TSI	132 kW (180 PS)	6-Gang	27.430,- €
1,8   TSI	132 kW (180 PS)	7-Gang-DSG <sup>1)</sup>	29.330,- €
1,8   TSI 4x4	132 kW (180 PS)	6-Gang-DSG <sup>1)</sup>	31.130,- €
1,6   TDI	66 kW (90 PS)	5-Gang	25.690,- €
1,6   TDI	85 kW (115 PS)	5-Gang	26.930,- €
1,6   TDI	85 kW (115 PS)	7-Gang-DSG <sup>1)</sup>	28.830,- €
2,0   TDI	110 kW (150 PS)	6-Gang	28.690,- €
2,0   TDI	110 kW (150 PS)	6-Gang-DSG <sup>1)</sup>	30.590,- €
2,0   TDI 4x4	110 kW (150 PS)	6-Gang	30.490,- €
2,0   TDI 4x4	110 kW (150 PS)	7-Gang-DSG <sup>1)</sup>	32.390,- €

## OCTAVIA COMBI CLEVER

Motor	Leistung	Getriebe	Unverbindliche Preisempfehlung
1,2   TSI	63 kW (86 PS)	5-Gang	22.830,- €
1,0   TSI	85 kW (115 PS)	6-Gang	24.730,- €
1,0   TSI	85 kW (115 PS)	7-Gang-DSG <sup>1)</sup>	26.630,- €
1,5   TSI ACT <sup>2)</sup>	110 kW (150 PS)	6-Gang	27.070,- €
1,5   TSI ACT <sup>2)</sup>	110 kW (150 PS)	7-Gang-DSG <sup>1)</sup>	28.970,- €
1,8   TSI	132 kW (180 PS)	6-Gang	28.230,- €
1,8   TSI	132 kW (180 PS)	7-Gang-DSG <sup>1)</sup>	30.130,- €
1,8   TSI 4x4	132 kW (180 PS)	6-Gang-DSG <sup>1)</sup>	31.930,- €
1,6   TDI	66 kW (90 PS)	5-Gang	26.490,- €
1,6   TDI	85 kW (115 PS)	5-Gang	27.730,- €
1,6   TDI	85 kW (115 PS)	7-Gang-DSG <sup>1)</sup>	29.630,- €
2,0   TDI	110 kW (150 PS)	6-Gang	29.490,- €
2,0   TDI	110 kW (150 PS)	6-Gang-DSG <sup>1)</sup>	31.390,- €
2,0   TDI 4x4	110 kW (150 PS)	6-Gang	31.290,- €
2,0   TDI 4x4	110 kW (150 PS)	7-Gang-DSG <sup>1)</sup>	33.190,- €

<sup>1)</sup> Mit Doppelkupplungsgetriebe DSG.

<sup>2)</sup> Mit aktivem Zylindermanagement (ACT).

Alle aufgeführten Motorisierungen beinhalten eine Start-Stopp-Automatik sowie ein System zur Bremsenergie-Rückgewinnung (Rekuperation). Alle TDI-Motoren verfügen darüber hinaus über Common-Rail-Technologie und sind mit einem Dieselpartikelfilter (DPF) ausgestattet. Alle Preise sind ausgezeichnet in Euro inkl. 19% MwSt. und gültig ab Importlager. Irrtümer vorbehalten. Stand: 30.11.2017

## ŠKODA OCTAVIA CLEVER MODELLJAHR 2018

## Sicherheitsausstattung

Fahrer- und abschaltbarer Beifahrerairbag	●
Kopfairbags	●
Fahrer-Knieairbag	●
Seitenairbags vorn	●
Proaktiver Insassenschutz inkl. Seitenairbags hinten	440,- €
Elektronische Stabilisierungskontrolle (ESC)	●
Antiblockiersystem (ABS)	●
Motorschleppmomentregelung (MSR)	●
Antriebsschlupfregelung (ASR)	●
Elektronische Querdifferenzialsperre (XDS+)	●
Hydraulischer Bremsassistent (HBA)	●
Multikollisionsbremse (MKB)	●
Elektromechanische Servolenkung	●
Gurtanlegesignalisation auf den vorderen und hinteren äußeren Sitzen	●
Höheneinstellbare Dreipunkt-Sicherheitsgurte vorn, mit Gurtstraffern	●
3 Dreipunkt-Sicherheitsgurte hinten	●
Kopfstützen vorn und hinten, höheneinstellbar	●
Isofix-Vorbereitung auf den äußeren Rücksitzen, inkl. Top-Tether	●
Isofix-Vorbereitung auf dem Beifahrersitz	50,- €
Automatische Türverriegelung und Aktivierung der Warnblinkanlage bei Aufprall	●
Kraftstoffzufuhrunterbrechung bei Aufprall	●
Automatische Aktivierung der Warnblinkanlage bei Gefahrenbremsung	●
Sicherheitsrückstrahler in den Seitentüren vorn	●

## Sicherheitsausstattung

Aeroscheibenwischer vorn	●
Halogenscheinwerfer	●
LED-Tagfahrlicht	●
LED-Heckleuchten	●
Nebelscheinwerfer	●
Nebelscheinwerfer mit integriertem Abbiegelicht	120,- €/◎
Scheinwerferreinigungsanlage inkl. Waschwasserstandskontrolle	◎
LED-Hauptscheinwerfer mit adaptiven Frontscheinwerfern (AFS): Lichtsteuerung, automatische Leuchtweitenregulierung, LED-Heckleuchten in Kristallglasoptik, LED-Kennzeichenbeleuchtung sowie automatisch ausfahrbare Scheinwerferreinigungsanlage	◎
Fernlichtassistent	190,- €/◎
Reifendrucküberwachung	●
Berganfahrassistent (Serie für DSG)	80,- €/◎
Müdigkeitserkennung	●
Diebstahlwarnanlage mit Safe-System, Innenraumüberwachung und Neigungssensor	250,- €
<b>Komfortausstattung</b>	
Lederlenkrad mit Multifunktionstasten (bei DSG inkl. Schaltwippen)	●
Beheizbares Lederlenkrad mit Multifunktionstasten (bei DSG inkl. Schaltwippen; nur in Verbindung mit dem adaptiven Abstandsassistenten [ACC] inkl. Speedlimiter)	120,- €
Zentralverriegelung mit Funkfernbedienung	●
KESSY (schlüsselloses Zugangs- und Start-Stopp-System)	390,- €
KESSY sowie Diebstahlwarnanlage inkl. Safe-System, Innenraumüberwachung und Neigungssensor	640,- €

## ŠKODA OCTAVIA CLEVER MODELLJAHR 2018

## Komfortausstattung

Elektrische Fensterheber vorn, inkl. Einklemmschutz	●
Elektrische Fensterheber hinten, inkl. Einklemmschutz und Kindersicherung	●
Klimaanlage Climatronic, vollautomatisch, für Fahrer und Beifahrer getrennt regelbar, inkl. klimatisierbaren Handschuhfachs und Aktivkohlefilter sowie Feuchtigkeitssensor im Innenspiegel	●
Geschwindigkeitsregelanlage	●
Automatische Innenspiegelabblendung, Fahrlichtassistent und Regensensor	●
Elektrisch anklappbare sowie automatisch abblendbare Außenspiegel inkl. Boarding-Spots	180,- €
Tickethalter an der Windschutzscheibe	●
Komfortblinken (3-maliges Blinken durch Antippen des Blinkerhebels)	●
Sonnenblende auf Fahrer- und Beifahrerseite mit Make-up-Spiegel, auf der Fahrerseite mit Einsteckglasche	●
4 Dachhaltegriffe, hinten mit Kleiderhaken	●
Halterung für die Warnweste unter dem Fahrersitz	●
Regenschirmfach inkl. Schirm unter dem Beifahrersitz	●
Ablagefächer in den vorderen Türverkleidungen mit 1,0-l-Flaschenhalter	●
Ablagefächer in den hinteren Türverkleidungen mit 0,5-l-Flaschenhalter	●
Becherhalter in der Mittelkonsole vorn	●
Mittelarmlehne vorn mit Ablagefach	●
Mittelarmlehne hinten mit Becherhaltern und Durchlademöglichkeit	●
Brillenfach am Dachhimmel (entfällt in Verbindung mit Schiebedach [nur Limousine] bzw. Panoramaschiebedach [nur Combi])	●
Kleiderhaken an den B-Säulen	●

## Komfortausstattung

Rücksitzlehne im Verhältnis 60:40 teil- und umklappbar	●
Heckscheibenrollo sowie Ablagenetz unter der Kofferraumabdeckung (nur Limousine)	●
Verzurrösen im Kofferraum	●
Vorbereitung zur Befestigung von Warndreieck und Verbandkasten im Kofferraum	●
Ablagefach mit Cargoelement rechts im Kofferraum (nur Limousine)	●
Universalhalter für externe Multimediageräte in der Mittelkonsole, Abfalleimer für die Innentür	●
Beleuchtetes Handschuhfach	●
Sunset (Heckscheibe und hintere Seitenscheiben dunkel getönt)	●
Elektrisches Panoramaschiebedach inkl. Sonnenschutzrollo (Combi), Entfall des Brillenfachs am Dachhimmel	1.095,- €
Elektrisches Schiebedach (nur Limousine), Entfall des Brillenfachs am Dachhimmel	950,- €
Elektrische Heckklappe (nur Combi)	350,- €/◎
Gepäcknetztrennwand (nur Combi)	●
Beheizbare Windschutzscheibe (nicht kombinierbar mit Standheizung; nicht für 1,2 l TSI und 1,0 l TSI/85 kW)	180,- €
Beheizbare Vordersitze	●
Parksensoren hinten	●
Parksensoren vorn und hinten	310,- €
Parklenkassistent inkl. Parksensoren vorn	610,- €
Anhängerrangierassistent (Trailer Assist) inkl. Rückfahrkamera und Parksensoren vorn (Limousine/Combi; nur in Verbindung mit Anhängerkupplung)	1.000,- €/920,- €
Anhängerrangierassistent (Trailer Assist) inkl. Rückfahrkamera und Parklenkassistent (Limousine/Combi; nur in Verbindung mit Anhängerkupplung)	1.300,- €/1.220,- €



## ŠKODA OCTAVIA CLEVER MODELLJAHR 2018

## Komfortausstattung

Rückfahrkamera, bei Limousine inkl. Heckscheibenwischer (Limousine/Combi)	430,- €/350,- €
Eiskratzer in der Tankklappe	●
Adaptives Fahrwerk (DCC), Fahrprofilwahl inkl. Personalisierung sowie 3. Fahrzeugschlüssel (ab 110 kW)	920,- €
Standheizung mit Funkfernbedienung	990,- €
Frontradarassistent inkl. City-Notbremsfunktion mit Personenerkennung	●
Adaptiver Abstandsassistent (ACC) mit Regelbereich bis 160 km/h (ersetzt Geschwindigkeitsregelanlage (ab 85 kW) (in Verbindung mit beheizbarem Lenkrad zudem inkl. Speedlimiter)	280,- € (320,- €)
Adaptiver Abstandsassistent (ACC) mit Regelbereich bis 210 km/h (ersetzt Geschwindigkeitsregelanlage (ab 85 kW) (in Verbindung mit beheizbarem Lenkrad zudem inkl. Speedlimiter)	780,- € (820,- €)
Spurwechselassistent (Blind Spot Detection); nur in Verbindung mit einem Assistenzpaket Traveller	360,- €
Spurhalteassistent (Lane Assist) sowie Spurwechselassistent (Blind Spot Detection)	720,- €
<b>Innenausstattung</b>	
Armaturentafel in Schwarz, Dachhimmel in Grau, Bodenbelag in Schwarz	●
Sitzbezüge in CLEVER-Schwarz mit grauen Ziernähten	●
Dekor Anthrazit-Brushed	●
Höheneinstellbarer Fahrer- und Beifahrersitz inkl. einstellbarer Lendenwirbelstützen	●

## Innenausstattung

Fußmatten	●
Einstiegsleisten vorn	●
2 Leseleuchten vorn, Leseleuchten hinten, Kofferraumbeleuchtung	●
Doppelseitige Kofferraummatte (Teppich/gummiert; nur Limousine)	●
Variabler Ladeboden, sowie abnehmbare LED-Akkutaschenlampe im Kofferraum sowie Multifunktionsablage unter der Kofferraumabdeckung (nur Combi)	●
Lehnenfernentriegelung der Rücksitzlehnen im Kofferraum	80,- €
Umklappbare Beifahrersitzlehne mit Durchladefunktion (nur Combi)	80,- €
12-V-Steckdose in der Mittelkonsole vorn	●
12-V-Steckdose im Kofferraum	●
Aschenbecher vorn und Zigarettenanzünder (12-V-Steckdose)	15,- €
Aschenbecher vorn und hinten, Zigarettenanzünder (12-V-Steckdose)	25,- €
<b>Außenausstattung</b>	
Außenspiegel und Türgriffe in Wagenfarbe	●
Elektrisch einstell- und beheizbare Außenspiegel mit integrierten Blinkleuchten	●
Vorbereitung für Dachlastträger (für Limousine)	●
17"-Leichtmetallfelgen Denom, Bereifung 225/45 R17	0,- €
17"-Leichtmetallfelgen Trius, Bereifung 225/45 R17	0,- €
18"-Leichtmetallfelgen Alaris, Bereifung 225/40 R18	370,- €
Stahlreserverad bzw. Stahlreservenotrad inkl. Wagenheber und Radschraubenschlüssel (nicht für 1,2 I TSI/63 kW, ersetzt Reifenmobilitätsset)	95,- €
Reifenmobilitätsset (Reifenpannenspray inkl. Kompressor)	●

## ŠKODA OCTAVIA CLEVER MODELLJAHR 2018

## Außenausstattung

Dachreling, schwarz (nur Combi)	●
Dachreling, eloxiert (nur Combi)	140,- €
Schriftzug CLEVER	●
Heckscheibenwischer inkl. Scheibenwaschanlage (Limousine/Combi)	80,- €/●
Anhängerkupplung, abschließbar, inkl. Gespannstabilisierung und Adapter	690,- €
Vorbereitung für Anhängerkupplung inkl. Gespannstabilisierung	165,- €
Schlechtwegepaket (erhöhte Bodenfreiheit, geänderte Dämpferabstimmung, Triebwerkunterbodenschutz, Steinschlagunterbodenschutz; nicht kombinierbar mit 18"-Leichtmetallfelgen)	180,- €
Sportfahrwerk (nicht für 1,2 I TSI 63/kW, 4x4)	220,- €
Spoilerlippe auf der Heckklappe in Verbindung mit 1,5 I TSI und 1,8 I TSI/132 kW (Limousine)	●
Lackierung in Pazifik-Blau	0,- €
Sonderlackierung in Laser-Weiß oder Corrida-Rot	220,- €
Metallic- oder Perleffektlackierung	550,- €
Premium-Metalliclackierung Velvet-Rot	890,- €
<b>Musik, Navigation und Kommunikation</b>	
Multifunktionsanzeige mit Maxi-Dot-Display (erweiterter Bordcomputer) mit u. a. folgenden Funktionen: Anzeige von Uhrzeit, Außentemperatur, momentanem Verbrauch, Durchschnittsverbrauch, Fahrstrecke, Fahrzeit, Durchschnittsgeschwindigkeit, Kraftstoffreichweite, Wartungsintervall, Tür- und Kofferraumklappenwarnung, Informationen von Radio, Navigationssystem und Telefon (falls vorhanden)	●

## Musik, Navigation und Kommunikation

Farbiges Maxi-Dot-Display	○
Lautsprecheranzahl	8
USB-Anschluss in der Mittelkonsole	●
230-V-Steckdose und 2 USB-Anschlüsse (nur Aufladung) an der Rückseite der vorderen Mittelarmlehne	140,- €
Digitaler Radioempfang DAB+	●
SmartLink+ <sup>1)</sup> zur Kopplung ausgewählter Smartphone-Typen (MirrorLink, Apple CarPlay, Android Auto, SmartGate)	●
<b>ŠKODA Media Command</b> Steuerung von Navigation, Musik per Tablet; Kopplung über WLAN-Schnittstelle (nur in Verbindung mit den Businesspaketen Amundsen und Columbus)	80,- €
<b>Infotainmentsystem Bolero</b> // Musiksystem Bolero mit kapazitivem 8"-Farbdisplay // SD-Karten-Slot // Komfort-Telefonfreisprecheinrichtung Bluetooth <sup>2)</sup> mit Sprachbedienung // Phonebox mit induktiver Ladefunktion und Verbindung über die Außenantenne	●
Navigationsdatenaktualisierung MapCare in Verbindung mit Navigationssystemen	●
CANTON Soundsystem (8 Lautsprecher, 1 Zentrallautsprecher, Subwoofer, Digital Equalizer)	470,- €
Komfort-Telefonfreisprecheinrichtung Bluetooth <sup>2)</sup> mit Sprachbedienung inkl. Phonebox mit induktiver Ladefunktion und Verbindung über die Außenantenne	●
Premium-Telefonfreisprecheinrichtung Bluetooth <sup>2)</sup> rSAP mit SIM-Karten-Slot (LTE-Unterstützung)	○

## ŠKODA OCTAVIA CLEVER MODELLJAHR 2018

## Ausstattungspakete

## Business Amundsen

- // Dynamisches Navigationssystem Amundsen mit kapazitivem 8"-Farbdisplay und Kartenmaterial für Europa
- // 2 SD-Karten-Slots
- // Komfort-Telefonfreisprecheinrichtung Bluetooth<sup>2)</sup> mit Sprachbedienung
- // Phonebox mit induktiver Ladefunktion und Verbindung über die Außenantenne
- // Infotainment Online<sup>4)</sup> (Laufzeit 3 Jahre)

Preisvorteil bis zu  
**455,- €<sup>3)</sup>**

690,- €

## Business Columbus

- // Dynamisches Navigationssystem Columbus mit kapazitivem 9,2"-Touchdisplay und Kartenmaterial für Europa
- // DVD-Laufwerk
- // 2 SD-Karten-Slots
- // WLAN-Hotspot
- // Farbige Maxi-Dot-Display
- // Premium-Telefonfreisprecheinrichtung Bluetooth<sup>2)</sup> rSAP
- // Sprachbedienung
- // Phonebox mit induktiver Ladefunktion und Verbindung über die Außenantenne
- // Infotainment Online<sup>4)</sup> (Laufzeit 3 Jahre)

Preisvorteil bis zu  
**455,- €<sup>3)</sup>**

1.690,- €

Beim Combi inkl. elektrischer Heckklappe

1.990,- €

## Assistenzpaket Traveller

## für Ausstattungspaket Business Amundsen

- // Verkehrszeichenerkennung
- // Spurhalteassistent
- // Fernlichtassistent
- // Farbige Maxi-Dot-Display

Nur in Verbindung mit dem Ausstattungspaket Business Amundsen

670,- €

## Assistenzpaket Traveller

## für Ausstattungspaket Business Columbus

- // Verkehrszeichenerkennung
- // Spurhalteassistent
- // Fernlichtassistent

Nur in Verbindung mit dem Ausstattungspaket Business Columbus

590,- €

## Ausstattungspakete

## Ablage

- // Universalhalter für externe Multimediageräte in der Mittelkonsole
- // Tablet-Halter
- // Abfalleimer für die Innentür
- // Doppelseitige Kofferraummatte (Teppich/gummiert; nicht kombinierbar mit dem variablen Ladeboden im Kofferraum [Combi])



## Licht &amp; Sicht

- // LED-Hauptscheinwerfer mit vollautomatischer und situationsabhängiger Lichtsteuerung, automatische Leuchtweitenregulierung, LED-Heckleuchten sowie LED-Kennzeichenbeleuchtung
- // Automatisch ausfahrbare Scheinwerferreinigungsanlage
- // Nebelscheinwerfer mit Abbiegelicht

Preisvorteil bis zu  
**450,- €<sup>3)</sup>**

750,- €

## ŠKODA CONNECT

ŠKODA Care Connect<sup>5)</sup>

- // SOS-Notrufunktion (Emergency Call inkl. automatischer Aktivierung bei einem Unfall mit Airbagsauslösung)
- // Mobilitätsservice (Verbindungsmöglichkeit zur schnellen Hilfe im Pannenfall)
- // Informationsservice (Verbindungsmöglichkeit zur Hotline für alle Fragen rund um Fahrzeugfunktionen)
- // Kostenloser Fahrzeugfernzugriff für 1 Jahr (Remote Access) mit Zugriffsmöglichkeit auf Fahrzeugdaten und -funktionen via Smartphone, z. B. Parkposition, Warnblinkanlage einschalten, aktueller Status der Tankfüllung (Verlängerung nach dem 1. Jahr optional möglich)

Weitere Details hierzu erhalten Sie unter [www.skoda-auto.de/connect](http://www.skoda-auto.de/connect) oder bei Ihrem freundlichen ŠKODA Partner.ŠKODA Infotainment Online<sup>4)</sup>

- // Online-Kartenupdates für die Navigation (nur in Verbindung mit Infotainmentsystem Columbus)
- // Informationsservice (Verbindungsmöglichkeit zur Hotline für alle Fragen rund um Fahrzeugfunktionen)
- // Anzeige von Wetterdaten, Nachrichten, Schlagzeilen
- // Tankstellen- und Parkplatzsuche

Für 1 Jahr inklusive bei den Infotainmentsystemen Amundsen und Columbus und für 3 Jahre inklusive bei den Businesspaketen Amundsen und Columbus (Verlängerung nach der jeweiligen Laufzeit optional möglich, Details hierzu erhalten Sie unter [www.skoda-auto.de/connect](http://www.skoda-auto.de/connect) oder bei Ihrem freundlichen ŠKODA Partner).

## ŠKODA OCTAVIA CLEVER MODELLJAHR 2018

## ŠKODA Garantie+

Zusätzlich zu der zweijährigen Herstellergarantie bieten alle CLEVER-Sondermodelle eine dreijährige Anschlussgarantie bis zu einer maximalen Laufleistung von 50.000 km innerhalb des Garantiezeitraums von insgesamt 5 Jahren und den gleichen Leistungsumfang wie die zweijährige Herstellergarantie, die Sie vor unerwarteten Reparaturkosten schützt.

Optional ist eine kostenpflichtige Erweiterung der Laufleistung auf 100.000 bzw. 150.000 km möglich. Mehr Details hierzu und zu den Einzelheiten sowie Bedingungen der ŠKODA Garantie+ erfahren Sie unter [www.skoda-auto.de/garantieplus](http://www.skoda-auto.de/garantieplus) oder bei Ihrem freundlichen ŠKODA Partner.

● Serienausrüstung.

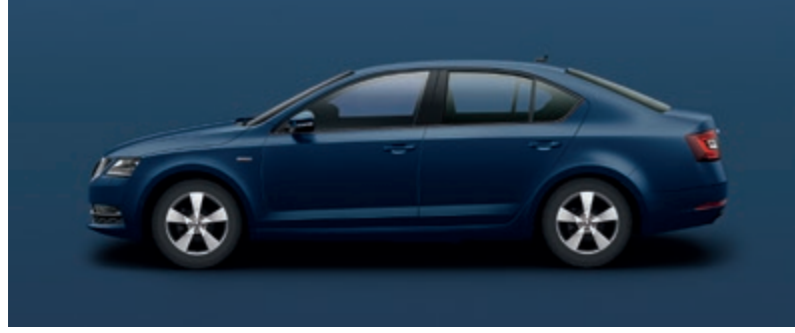
◎ Bestandteil eines Ausstattungspaketes oder einer anderen Mehrausrüstung.

— Nicht lieferbar.

<sup>1)</sup> Informationen zu Nutzungsbedingungen und Kompatibilität von SmartLink+ finden Sie unter [www.skoda-auto.de](http://www.skoda-auto.de).<sup>2)</sup> Bluetooth-Funktion abhängig vom Handtyp. Fragen Sie hierzu bitte Ihren freundlichen ŠKODA Partner.<sup>3)</sup> Preisvorteil gegenüber der Summe der Einzelbestellungen.<sup>4)</sup> Die Nutzung der mobilen Onlinedienste (ŠKODA Connect Infotainment Online) ist nur mit den Navigationssystemen Amundsen und Columbus möglich. Zusätzlich benötigen Sie ein mobiles Endgerät (z. B. Smartphone), das die Fähigkeit besitzt, als mobiler WLAN-Hotspot zu agieren. Alternativ kann mit der Option Telefonschnittstelle „Business“ ein Mobiltelefon mit Remote-SIM-Access-Profil (rSAP) oder eine SIM-Karte mit Telefon- und Datenoption genutzt werden. Die mobilen Onlinedienste von ŠKODA Connect Infotainment Online sind nur mit einem bestehenden oder separat abzuschließenden Mobilfunkvertrag zwischen Ihnen und Ihrem Mobilfunkanbieter und nur innerhalb der Abdeckung des jeweiligen Mobilfunknetzes verfügbar. Durch den Empfang von Datenpaketen aus dem Internet können, abhängig von Ihrem jeweiligen Mobilfunktarif und insbesondere beim Betrieb im Ausland, zusätzliche Kosten (z. B. Roaming-Gebühren) entstehen. Aufgrund des im Rahmen der Nutzung von ŠKODA Connect Infotainment Online anfallenden Datenvolumens wird die Vereinbarung einer Datenflatrate mit Ihrem Mobilfunkanbieter dringend empfohlen! Um die mobilen Onlinedienste von ŠKODA Connect Infotainment Online nutzen zu können, ist ein separater Vertrag mit der ŠKODA AUTO a. S. online abzuschließen. Der Kunde hat nach Übergabe des Fahrzeugs 90 Tage Zeit, um das Fahrzeug unter [www.skoda-connect.com](http://www.skoda-connect.com) zu registrieren. Die Verfügbarkeit von ŠKODA Connect Infotainment Online kann länderspezifisch unterschiedlich ausfallen. Die Dienste stehen für die jeweils vereinbarte Vertragslaufzeit zur Verfügung und können während der Vertragslaufzeit inhaltlichen Änderungen unterliegen. Nähere Informationen zu ŠKODA Connect Infotainment Online erhalten Sie unter [www.skoda-auto.de/connect](http://www.skoda-auto.de/connect) und bei Ihrem ŠKODA Partner. Informationen zu Mobilfunk-Tarifbedingungen erhalten Sie bei Ihrem Mobilfunkanbieter.<sup>5)</sup> Zur Nutzung von ŠKODA Care Connect ist ein separater Vertrag mit der ŠKODA AUTO a. S. online abzuschließen. Um die Dienste mit der vollen Laufzeit (Remote Access für 1 Jahr, alle weiteren Dienste für max. 14 Jahre) nutzen zu können, hat der Kunde nach Übergabe des Fahrzeugs 90 Tage Zeit, um das Fahrzeug unter [www.skoda-connect.com](http://www.skoda-connect.com) zu registrieren. Der Dienst Notruf ist bereits ab Auslieferung ohne Registrierung aktiviert. Die Verfügbarkeit von ŠKODA Care Connect kann länderspezifisch unterschiedlich ausfallen. Die Dienste stehen für die jeweils vereinbarte Vertragslaufzeit zur Verfügung und können während der Vertragslaufzeit inhaltlichen Änderungen unterliegen. Zur Nutzung der kostenfreien ŠKODA Connect App wird ein Smartphone mit iOS- oder Android-Betriebssystem und eine SIM-Karte mit Datenoption mit einem bestehenden oder separat abzuschließenden Mobilfunkvertrag zwischen Ihnen und Ihrem Mobilfunkanbieter benötigt. Durch den Versand oder Empfang von Datenpaketen über das Internet können, abhängig von Ihrem jeweiligen Mobilfunktarif und insbesondere beim Betrieb im Ausland, zusätzliche Kosten (z. B. Roaming-Gebühren) entstehen. Nähere Informationen zu ŠKODA Care Connect erhalten Sie unter [www.skoda-auto.de/connect](http://www.skoda-auto.de/connect) und bei Ihrem ŠKODA Partner. Informationen zu Mobilfunk-Tarifbedingungen erhalten Sie bei Ihrem Mobilfunkanbieter.Detaillierte Informationen zu den einzelnen Technologien finden Sie auch in der Betriebsanleitung zum Fahrzeug sowie im Techniklexikon unter [www.skoda-auto.de](http://www.skoda-auto.de).



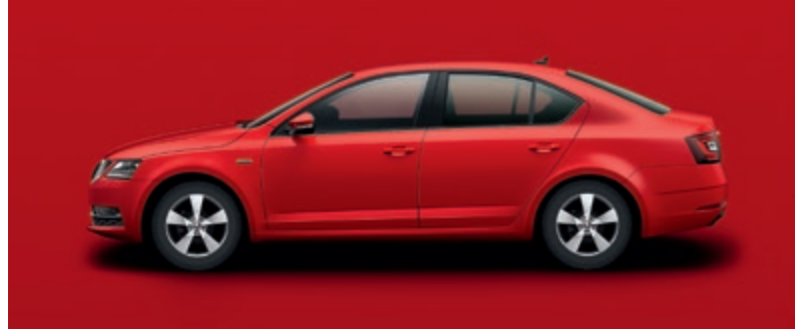
# FARBEN



PAZIFIK-BLAU



LASER-WEISS



CORRIDA-ROT



VELVET-ROT PREMIUM-METALLIC



DENIM-BLAU METALLIC



RACE-BLAU METALLIC



CAPPUCCINO-BEIGE METALLIC



BRILLANT-SILBER PERLEFFEKT



MOON-WEISS PERLEFFEKT



MAPLE-BRAUN METALLIC



QUARZ-GRAU METALLIC



BLACK-MAGIC PERLEFFEKT

TECHNISCHE DATEN	1,2   TSI / 63 kW	1,0   TSI / 85 kW (DSG)	1,5   TSI ACT <sup>1)</sup> / 110 kW (DSG)	1,8   TSI / 132 kW (DSG) [DSG 4x4]
	Turbobenzinmotor mit Start-Stopp-Automatik und Rekuperation, Direkteinspritzung, DOHC, vorn quer eingebaut	Turbobenzinmotor mit Start-Stopp-Automatik und Rekuperation, Direkteinspritzung, DOHC, vorn quer eingebaut	Turbobenzinmotor mit Start-Stopp-Automatik und Rekuperation, Direkteinspritzung, DOHC, vorn quer eingebaut	Turbobenzinmotor mit Start-Stopp-Automatik und Rekuperation, Direkteinspritzung, DOHC, vorn quer eingebaut
<b>MOTOR</b>				
Anzahl der Zylinder/Hubraum (cm <sup>3</sup> )	4/1.197	3/999	4/1.495	4/1.798
Max. Leistung/bei Drehzahl (kW/min <sup>-1</sup> )	63/4.300–5.300	85/5.000–5.500	110/5.000	132/5.100–6.200 [4.500–6.200]
Max. Drehmoment/bei Drehzahl (Nm/min <sup>-1</sup> )	160/1.400–3.500	200/2.000–3.500	250/1.500–3.500	250/1.250–5.000 [280/1.350–4.500]
Schadstoffklasse	EU6	EU6	EU6	EU6
Kraftstoff	Benzin bleifrei, Oktanzahl mind. 95	Benzin bleifrei, Oktanzahl mind. 95	Benzin bleifrei, Oktanzahl mind. 95	Benzin bleifrei, Oktanzahl mind. 95
<b>FAHREIGENSCHAFTEN</b>				
Höchstgeschwindigkeit (km/h)	181	203 (202)	220 (220)	231 (231) [229]
Beschleunigung 0–100 km/h (s)	12,0	9,9 (10,0)	8,2 (8,3)	7,3 (7,4) [7,4]
Kraftstoffverbrauch nach VO (EG) Nr. 715/2007 <sup>2)</sup>				
> Innerorts (l/100 km)	6,1–6,0	6,0–5,8 (5,7–5,6)	6,1–6,0 (6,2–6,1)	7,6 (7,1) [8,1]
> Außerorts (l/100 km)	4,2–4,1	4,2–4,1 (4,3–4,2)	4,3–4,1 (4,3–4,2)	5,2 (5,0) [5,7]
> Kombiniert (l/100 km)	4,9–4,8	4,9–4,7 (4,8–4,7)	5,0–4,9 (5,0–4,9)	6,1 (5,8) [6,6]
CO <sub>2</sub> -Emissionen kombiniert <sup>2)</sup> (g/km)	115–113	112–107 (109–106)	114–112 (115–113)	139 (133) [153]
CO <sub>2</sub> -Effizienzklasse <sup>2)</sup>	B	B (B–A)	B (B)	C (C) [D]
Luftwiderstandsbeiwert C <sub>w</sub>	0,292	0,280	0,293 (0,289)	0,302 (0,302) [0,300]
Wendekreis (m)	10,61	10,61	10,61	10,59
<b>ANTRIEB</b>				
Art	Frontantrieb	Frontantrieb	Frontantrieb	Frontantrieb [Permanenter Allradantrieb]
Kupplung	Einscheiben-Trockenkupplung	Einscheiben-Trockenkupplung (Trocken-Doppelkupplung)	Einscheiben-Trockenkupplung (Trocken-Doppelkupplung)	Einscheiben-Trockenkupplung (Trocken-Doppelkupplung) [Nass-Lamellen-Doppelkupplung]
Getriebe	5-Gang-Schaltgetriebe	6-Gang-Schaltgetriebe (7-Gang-Automatikgetriebe DSG)	6-Gang-Schaltgetriebe (7-Gang-Automatikgetriebe DSG)	6-Gang-Schaltgetriebe (7-Gang-Automatikgetriebe DSG) [6-Gang-Automatikgetriebe DSG]
<b>GEWICHT</b>				
Leergewicht (kg) <sup>2)</sup> inkl. Fahrer (75 kg)	1.225–1.392	1.225–1.392 (1.247–1.414)	1.270–1.437 (1.285–1.452)	1.320–1.475 (1.335–1.490) [1.428–1.595]
Zuladung (kg) <sup>2)</sup> inkl. Fahrer (75 kg)	645–458	625–450	645–450	605–450 (605–450) [638–455]
Zul. Gesamtgewicht (kg)	1.775–1.795	1.735–1.795 (1.757–1.817)	1.780–1.840 (1.795–1.855)	1.805–1.850 (1.820–1.865) [1.991–1.938]
Anhängelast, ungebremst (max. kg)	610	610 (620)	630 (640)	650 (660) [710]
Anhängelast, gebremst bei 12% Steigung (max. kg)	1.100	1.300	1.500	1.600
Max. Dachlast/Stützlast (kg)	75/75	75/75	75/75	75/75 (75/75) [75/80]

1,6   TDI / 66 kW	1,6   TDI / 85 kW (DSG)	2,0   TDI / 110 kW (DSG)	2,0   TDI / 110 kW 4x4 [DSG 4x4]
Turbodieselmotor mit Start-Stopp-Automatik und Rekuperation, Hochdruck-Direkteinspritzung, DOHC, Common-Rail-Technologie, variable Ladergeometrie, vorn quer eingebaut	Turbodieselmotor mit Start-Stopp-Automatik und Rekuperation, Hochdruck-Direkteinspritzung, DOHC, Common-Rail-Technologie, variable Ladergeometrie, vorn quer eingebaut	Turbodieselmotor mit Start-Stopp-Automatik und Rekuperation, Hochdruck-Direkteinspritzung, DOHC, Common-Rail-Technologie, variable Ladergeometrie, vorn quer eingebaut	Turbodieselmotor mit Start-Stopp-Automatik und Rekuperation, Hochdruck-Direkteinspritzung, DOHC, Common-Rail-Technologie, variable Ladergeometrie, vorn quer eingebaut
4/1.598	4/1.598	4/1.968	4/1.968
66/2.750–4.600	85/3.250–4.000	110/3.500–4.000	110/3.500–4.000
230/1.400–2.750	250/1.500–3.200	340/1.750–3.000	340/1.750–3.000
EU6	EU6	EU6	EU6
Diesel, Cetanzahl mind. 51	Diesel, Cetanzahl mind. 51	Diesel, Cetanzahl mind. 51	Diesel, Cetanzahl mind. 51
186	203 (202)	218 (215)	215 [212]
12,2	10,1 (10,2)	8,4 (8,5)	8,5 [8,3]
4,7–4,5	4,7–4,5 (4,2–4,1)	5,2–5,1 (5,3–5,2)	5,7–5,6 [6,1–6,0]
3,9–3,7	3,9–3,7 (3,8–3,7)	3,9–3,8 (4,2–4,1)	4,3–4,2 [4,4–4,3]
4,2–4,0	4,2–4,0 (4,0–3,9)	4,4–4,3 (4,6–4,5)	4,8–4,7 [5,0–4,9]
109–105	109–105 (105–102)	114–112 (119–117)	125–123 [130–127]
A	A (A)	B–A (B)	B [B]
0,279	0,280	0,294	0,303
10,61	10,61	10,61	10,59
Frontantrieb	Frontantrieb	Frontantrieb	Permanenter Allradantrieb
Einscheiben-Trockenkupplung	Einscheiben-Trockenkupplung (Trocken-Doppelkupplung)	Einscheiben-Trockenkupplung (Nass-Lamellen-Doppelkupplung)	Einscheiben-Trockenkupplung [Nass-Lamellen-Doppelkupplung]
5-Gang-Schaltgetriebe	5-Gang-Schaltgetriebe (7-Gang-Automatikgetriebe DSG)	6-Gang-Schaltgetriebe (6-Gang-Automatikgetriebe DSG)	6-Gang-Schaltgetriebe (7-Gang-Automatikgetriebe DSG)
1.305–1.472	1.305–1.472 (1.320–1.487)	1.332–1.499 (1.352–1.519)	1.438–1.605 [1.468–1.635]
645–450	645–450	645–450	638–471 [638–471]
1.875–1.815	1.875–1.815 (1.890–1.830)	1.902–1.842 (1.922–1.862)	2.001 [2.031]
640	650	660 (670)	710 [730]
1.400	1.500	1.600	2.000
75/75	75/75	75/75	75/80



TECHNISCHE DATEN	1,2   TSI / 63 kW	1,0   TSI / 85 kW (DSG)	1,5   TSI ACT <sup>1)</sup> / 110 kW (DSG)	1,8   TSI / 132 kW (DSG) [DSG 4x4]
	Turbobenzinmotor mit Start-Stopp-Automatik und Rekuperation, Direkteinspritzung, DOHC, vorn quer eingebaut	Turbobenzinmotor mit Start-Stopp-Automatik und Rekuperation, Direkteinspritzung, DOHC, vorn quer eingebaut	Turbobenzinmotor mit Start-Stopp-Automatik und Rekuperation, Direkteinspritzung, DOHC, vorn quer eingebaut	Turbobenzinmotor mit Start-Stopp-Automatik und Rekuperation, Direkteinspritzung, DOHC, vorn quer eingebaut
<b>MOTOR</b>				
Anzahl der Zylinder/Hubraum (cm <sup>3</sup> )	4/1.197	3/999	4/1.495	4/1.798
Max. Leistung/bei Drehzahl (kW/min <sup>-1</sup> )	63/4.300–5.300	85/5.000–5.500	110/5.000	132/5.100–6.200 [4.500–6.200]
Max. Drehmoment/bei Drehzahl (Nm/min <sup>-1</sup> )	160/1.400–3.500	200/2.000–3.500	250/1.500–3.500	250/1.250–5.000 [280/1.350–4.500]
Schadstoffklasse	EU6	EU6	EU6	EU6
Kraftstoff	Benzin bleifrei, Oktanzahl mind. 95	Benzin bleifrei, Oktanzahl mind. 95	Benzin bleifrei, Oktanzahl mind. 95	Benzin bleifrei, Oktanzahl mind. 95
<b>FAHREIGENSCHAFTEN</b>				
Höchstgeschwindigkeit (km/h)	178	201 (200)	219 (218)	229 (229) [227]
Beschleunigung 0–100 km/h (s)	12,0	10,1 (10,2)	8,3 (8,4)	7,4 (7,5) [7,5]
Kraftstoffverbrauch nach VO (EG) Nr. 715/2007 <sup>2)</sup>				
> Innerorts (l/100 km)	6,1–6,0	6,0–5,9 (5,7–5,6)	6,3–6,1 (6,2–6,1)	7,6 (7,1) [8,1]
> Außerorts (l/100 km)	4,2–4,1	4,2 (4,3–4,2)	4,5–4,3 (4,3–4,2)	5,2 (5,0) [5,7]
> Kombiniert (l/100 km)	4,9–4,8	4,9–4,8 (4,8–4,7)	5,1–5,0 (5,0–4,9)	6,1 (5,8) [6,6]
CO <sub>2</sub> -Emissionen kombiniert <sup>2)</sup> (g/km)	115–113	112–109 (109–106)	116–114 (115–113)	140 (133) [154]
CO <sub>2</sub> -Effizienzklasse <sup>2)</sup>	B	B (B–A)	B (B)	C (C) [D]
Luftwiderstandsbeiwert C <sub>w</sub>	0,303	0,291	0,311 (0,309)	0,307 (0,307) [0,305]
Wendekreis (m)	10,61	10,61	10,61	10,59
<b>ANTRIEB</b>				
Art	Frontantrieb	Frontantrieb	Frontantrieb	Frontantrieb [Permanenter Allradantrieb]
Kupplung	Einscheiben-Trockenkupplung	Einscheiben-Trockenkupplung (Trocken-Doppelkupplung)	Einscheiben-Trockenkupplung (Trocken-Doppelkupplung)	Einscheiben-Trockenkupplung (Trocken-Doppelkupplung) [Nass-Lamellen-Doppelkupplung]
Getriebe	5-Gang-Schaltgetriebe	6-Gang-Schaltgetriebe (7-Gang-Automatikgetriebe DSG)	6-Gang-Schaltgetriebe (7-Gang-Automatikgetriebe DSG)	6-Gang-Schaltgetriebe (7-Gang-Automatikgetriebe DSG) [6-Gang-Automatikgetriebe DSG]
<b>GEWICHT</b>				
Leergewicht (kg) <sup>2)</sup> inkl. Fahrer (75 kg)	1.247–1.435	1.247–1.435 (1.269–1.457)	1.292–1.480 (1.307–1.495)	1.342–1.497 (1.357–1.512) [1.450–1.630]
Zuladung (kg) <sup>2)</sup> inkl. Fahrer (75 kg)	645–457	645–450	645–450	605–450 (605–450) [638–458]
Zul. Gesamtgewicht (kg)	1.817	1.817–1.782 (1.839–1.804)	1.862–1.827 (1.877–1.842)	1.872–1.827 (1.887–1.842) [2.013]
Anhängelast, ungebremst (max. kg)	620	620 (630)	640 (650)	660 (670) [720]
Anhängelast, gebremst bei 12% Steigung (max. kg)	1.100	1.300	1.500	1.600
Max. Dachlast/Stützlast (kg)	75/75	75/75	75/75	75/75 (75/75) [75/80]

1,6   TDI / 66 kW	1,6   TDI / 85 kW (DSG)	2,0   TDI / 110 kW (DSG)	2,0   TDI / 110 kW 4x4 [DSG 4x4]
Turbodieselmotor mit Start-Stopp-Automatik und Rekuperation, Hochdruck-Direkteinspritzung, DOHC, Common-Rail-Technologie, variable Ladergeometrie, vorn quer eingebaut	Turbodieselmotor mit Start-Stopp-Automatik und Rekuperation, Hochdruck-Direkteinspritzung, DOHC, Common-Rail-Technologie, variable Ladergeometrie, vorn quer eingebaut	Turbodieselmotor mit Start-Stopp-Automatik und Rekuperation, Hochdruck-Direkteinspritzung, DOHC, Common-Rail-Technologie, variable Ladergeometrie, vorn quer eingebaut	Turbodieselmotor mit Start-Stopp-Automatik und Rekuperation, Hochdruck-Direkteinspritzung, DOHC, Common-Rail-Technologie, variable Ladergeometrie, vorn quer eingebaut
4/1.598	4/1.598	4/1.968	4/1.968
66/2.750–4.600	85/3.250–4.000	110/3.500–4.000	110/3.500–4.000
230/1.400–2.750	250/1.500–3.200	340/1.750–3.000	340/1.750–3.000
EU6	EU6	EU6	EU6
Diesel, Cetanzahl mind. 51	Diesel, Cetanzahl mind. 51	Diesel, Cetanzahl mind. 51	Diesel, Cetanzahl mind. 51
183	201 (200)	216 (213)	213 [210]
12,3	10,2 (10,3)	8,5 (8,6)	8,6 [8,4]
4,7–4,5	4,7–4,5 (4,2–4,1)	5,2–5,1 (5,3–5,2)	5,7–5,6 [6,1–6,0]
3,9–3,7	3,9–3,7 (3,8–3,7)	3,9–3,8 (4,2–4,1)	4,3–4,2 [4,4–4,3]
4,2–4,0	4,2–4,0 (4,0–3,9)	4,4–4,3 (4,6–4,5)	4,8–4,7 [5,0–4,9]
109–105	109–105 (105–102)	114–112 (120–118)	126–123 [130–128]
A	A (A)	B–A (B)	B [B]
0,292	0,293	0,302	0,302
10,61	10,61	10,61	10,59
Frontantrieb	Frontantrieb	Frontantrieb	Permanenter Allradantrieb
Einscheiben-Trockenkupplung	Einscheiben-Trockenkupplung (Trocken-Doppelkupplung)	Einscheiben-Trockenkupplung (Nass-Lamellen-Doppelkupplung)	Einscheiben-Trockenkupplung [Nass-Lamellen-Doppelkupplung]
5-Gang-Schaltgetriebe	5-Gang-Schaltgetriebe (7-Gang-Automatikgetriebe DSG)	6-Gang-Schaltgetriebe (6-Gang-Automatikgetriebe DSG)	6-Gang-Schaltgetriebe (7-Gang-Automatikgetriebe DSG)
1.327–1.515	1.327 (1.342)	1.354–1.542 (1.374–1.562)	1.458–1.638 [1.490–1.670]
645–450	645–450	645–450	638–458 [638–458]
1.897–1.862	1.897–1.862 (1.912–1.877)	1.924–1.889 (1.944–1.909)	2.021 [2.053]
650	660	670 (680)	720 [740]
1.400	1.500	1.600	2.000
75/75	75/75	75/75	75/80

## WEITERE SPEZIFIKATIONEN

## OCTAVIA CLEVER

## OCTAVIA COMBI CLEVER

<b>Karosserie</b>		
Tankinhalt	50 [55]	50 [55]
Art	Fünftürer, 5 Sitzplätze	Fünftürer, 5 Sitzplätze
<b>Fahrwerk</b>		
Vorderachse	McPherson-Federbeine mit Dreiecksquerlenkern und Torsionsstabilisator	McPherson-Federbeine mit Dreiecksquerlenkern und Torsionsstabilisator
Hinterachse	Verbundlenker-Kurbelachse 1,8 l TSI und 4x4: Mehrlenker-Hinterachse mit Einzelradaufhängung und Torsionsstabilisator	Verbundlenker-Kurbelachse 1,8 l TSI und 4x4: Mehrlenker-Hinterachse mit Einzelradaufhängung und Torsionsstabilisator
Bremsen	Hydraulik-Zweikreisbremssystem, ABS mit elektronischer Bremskraftverteilung, Bremsassistent, Multikollisionsbremse	Hydraulik-Zweikreisbremssystem, ABS mit elektronischer Bremskraftverteilung, Bremsassistent, Multikollisionsbremse
> Bremsen vorn	Innenbelüftete Scheibenbremsen mit Einkolben-Schwimmsattel	Innenbelüftete Scheibenbremsen mit Einkolben-Schwimmsattel
> Bremsen hinten	Scheibenbremsen	Scheibenbremsen
Lenkung	Direkte Zahnstangenlenkung mit elektromechanischer Lenkunterstützung	Direkte Zahnstangenlenkung mit elektromechanischer Lenkunterstützung
Räder	7,0Jx17"	7,0Jx17"
Reifen <sup>3)</sup>	225/45 R17	225/45 R17
<b>Außenabmessungen</b>		
Länge/Breite (mm)	4.670/1.814	4.667/1.814
Höhe (mm) <sup>4)</sup>	1.461 [1.459]	1.465 [1.463]
Radstand unbeladen/beladen (mm)	2.686/2.667 [2.680/2.677]	2.686/2.667 [2.680/2.677]
Spurweite vorn/hinten (mm)	1.543–1.549/1.534–1.542	1.542–1.549/1.534–1.542 [1.543–1.542]
Bodenfreiheit (mm) <sup>4)</sup>	141 [138] {156}	141 [139] {155}
<b>Innenabmessungen</b>		
Ellenbogenfreiheit vorn (mm)	1.454	1.454
Effektiver Kopfraum vorn (mm)	983	983
Ellenbogenfreiheit hinten	1.449	1.449
Effektiver Kopfraum hinten (mm)	980	995
<b>Kofferraumvolumen</b>		
> Bis zur Hutablage, ohne Reserverad	590	610
> Bei umgeklappten Rückenlehnen ohne Reserverad	1.580	1.740
> Ladekantenhöhe	699	631

<sup>1)</sup> Mit aktivem Zylindermanagement (ACT).

<sup>2)</sup> Abhängig vom Ausstattungsumfang. Weitere Informationen zum offiziellen Kraftstoffverbrauch und zu den offiziellen spezifischen CO<sub>2</sub>-Emissionen neuer Personenkraftwagen können dem „Leitfaden über den Kraftstoffverbrauch, die CO<sub>2</sub>-Emissionen und den Stromverbrauch neuer Personenkraftwagen“ entnommen werden, der an allen Verkaufsstellen und bei der DAT Deutsche Automobil Treuhand GmbH, Hellmuth-Hirth-Straße 1, 73760 Ostfildern (www.dat.de), unentgeltlich erhältlich ist.

<sup>3)</sup> Unsere Fahrzeuge sind serienmäßig mit Sommerreifen ausgestattet. Seit dem 4.12.2010 sind Sie in der Bundesrepublik Deutschland verpflichtet, Ihr Fahrzeug bei Glatteis, Schneeglätte, Schneematsch, Eis- oder Reifglätte mit M+S-Reifen oder Ganzjahresreifen auszustatten. Ihr freundlicher ŠKODA Partner berät Sie gern.

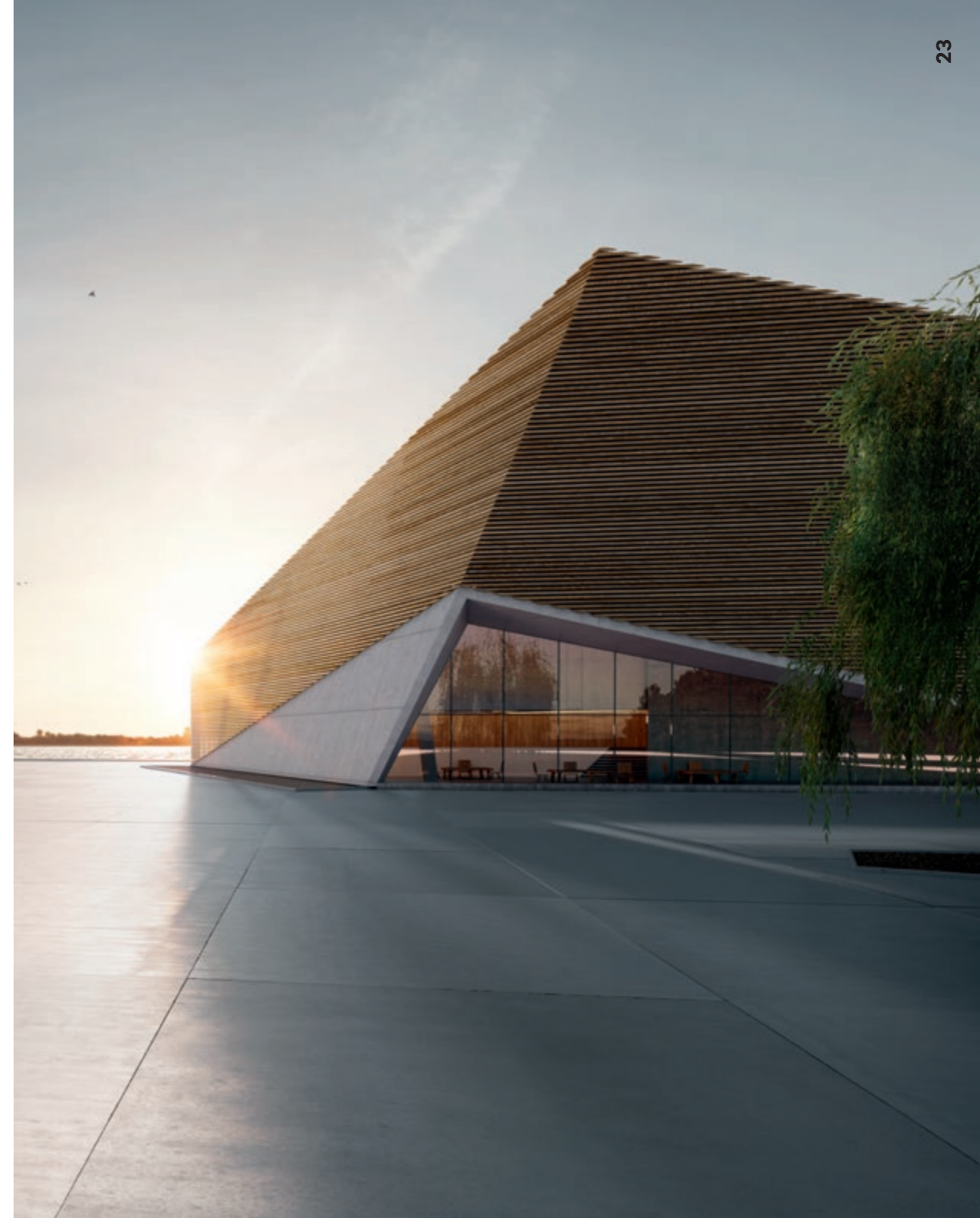
<sup>4)</sup> Bei Leergewicht.

() Werte gelten für Automatikgetriebe DSG.

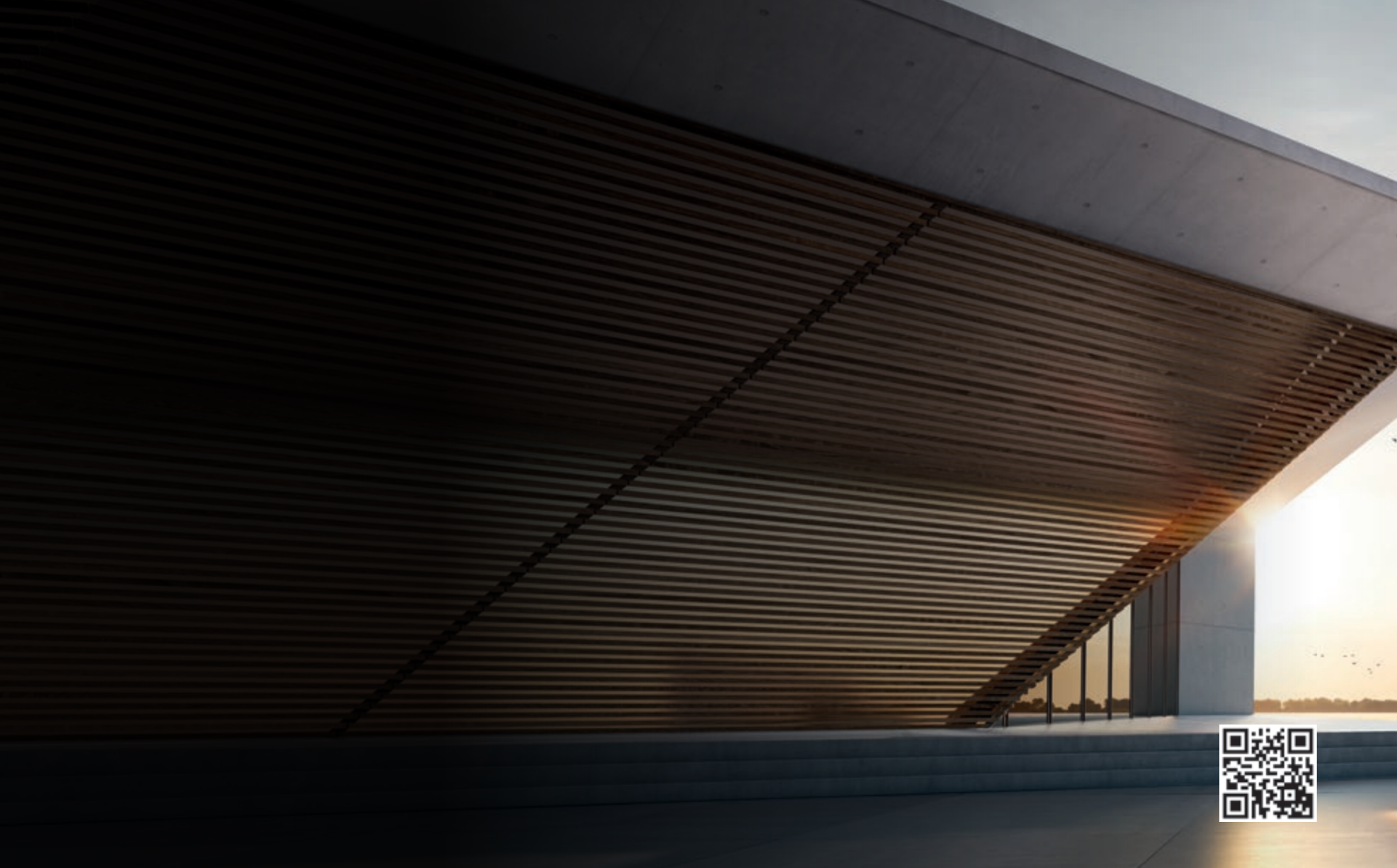
[] Werte gelten für 4x4.

{ } Werte gelten für Schlechtwegepaket.

Alle TDI-Motoren verfügen über Common-Rail-Technologie und sind mit einem Dieselpartikelfilter (DPF) ausgestattet.







Die Angaben zu Preisen, Lieferumfang, technischen Daten, Konstruktion, Ausstattung, Material und äußerem Erscheinungsbild beziehen sich auf den Zeitpunkt der Drucklegung des Prospektes und sind daher unverbindlich. Die abgebildeten Fahrzeuge können Sonderausstattungen enthalten. Aus drucktechnischen Gründen kann es zu Farbabweichungen bei den abgebildeten Fahrzeuglackierungen und Polstern kommen. Änderungen vorbehalten. Weitere Informationen erhalten Sie auf Wunsch von Ihrem ŠKODA Partner, im Internet unter [www.skoda-auto.de](http://www.skoda-auto.de) oder telefonisch unter unserer gebührenfreien Rufnummer 08 00/4 42 42 44 oder für Anrufe aus dem Ausland unter 00 49 (0) 61 50/5 44 85 55. Wir freuen uns auf Ihren Anruf.

Willkommen bei Ihrem ŠKODA Partner:



[facebook.com/skodade](https://facebook.com/skodade)



[youtube.com/skodade](https://youtube.com/skodade)



[instagram.com/skodade](https://instagram.com/skodade)

XVF70-160/01/2018