

ŠKODA

FABIA CLEVER



ŠKODA
SIMPLY CLEVER



Preisvorteil: bis zu
3.270,- €¹⁾
plus 5 Jahre Garantie²⁾



Die abgebildeten Fahrzeuge können Ausstattungen enthalten, die optional gegen Aufpreis erhältlich sind. Details dazu finden Sie in der Preis- und Ausstattungsübersicht.

¹⁾ Der Preisvorteil versteht sich inklusive der optionalen Ausstattungspakete Licht & Design und Infotainment im Vergleich zu einem identisch ausgestatteten Serienmodell.

²⁾ Zusätzlich zum Preisvorteil beinhalten alle CLEVER-Sondermodelle neben der zweijährigen Herstellergarantie eine dreijährige Anschlussgarantie bis zu einer maximalen Laufleistung von 50.000 km innerhalb des Garantiezeitraums von insgesamt 5 Jahren (je nachdem, was zuerst eintritt). Mehr Details hierzu erfahren Sie unter www.skoda-auto.de/garantieplus oder bei Ihrem freundlichen ŠKODA Partner.

Wenn Sie auch als Fahrer eines Kleinwagens den großen Auftritt lieben, wird dieses ŠKODA Sondermodell Ihr Herz im Sturm erobern: Denn der ŠKODA FABIA CLEVER und der ŠKODA FABIA COMBI CLEVER verfügen nicht nur über raffinierte optische Details wie die 16"-Leichtmetallfelgen Antia oder den CLEVER-Schriftzug auf dem vorderen Kotflügel. Sondern sie bieten mit serienmäßigen Features wie der dunklen Tönung der Heckscheibe und den hinteren Seitenscheiben Sunset, Nebelscheinwerfern oder einem Frontradarassistenten auch ein riesiges Extra an Komfort und Sicherheit für das Kompaktmodell. Und das alles mit einem Preisvorteil, der die Wahl des ŠKODA FABIA CLEVER in jedem Fall zur klugen Entscheidung macht: bis zu 3.270,- €.¹⁾



SCHEINWERFER

Dank der Halogen-Projektorscheinwerfer mit integriertem LED-Tagfahrlicht sind Sie für alle Sichtverhältnisse ideal ausgestattet. Die Nebelscheinwerfer mit integriertem Abbiegelicht sorgen für eine zusätzliche Ausleuchtung beim Abbiegen, damit Sie sicher durch die Nacht kommen.



Dekorativer CLEVER-Schriftzug auf dem vorderen Kotflügel.



Das Sondermodell ist mit den attraktiven 16"-Leichtmetallfelgen Antia ausgestattet.



Genießen Sie auch im Innenraum schöne Aussichten: Das moderne Interieur des Sondermodells kombiniert Sitzbezüge in CLEVER-Schwarz mit einer schwarzen Armaturentafel und den Dekoreinlagen Dark-Brushed. Details wie eine Müdigkeitserkennung, die Klimaanlage Climatronic, die Komfort-Telefonfreisprecheinrichtung Bluetooth* oder beheizbare Vordersitze machen jede Fahrt im FABIA CLEVER noch ein bisschen sicherer und komfortabler.



TELEFONFREISPRECHEINRICHTUNG

Das Sondermodell verfügt über eine Komfort-Telefonfreisprecheinrichtung Bluetooth* und ein Drei-Speichen-Multifunktionslenkrad aus Leder. Schalt- und Handbremshebel sind ebenfalls mit Lederelementen versehen. Wachmacher: Die Müdigkeitserkennung wertet Daten des Lenkverhaltens aus, um Verhaltensweisen des Fahrers zu erkennen, die auf Müdigkeit hindeuten. Bei Bedarf wird der Fahrer per Signal im Maxi-Dot-Display aufgefordert, eine Pause zu machen.

BOLERO

Das Infotainmentsystem Bolero sorgt im FABIA CLEVER für echten Hörgenuss. Es ist mit einem kapazitiven 6,5"-Farbdisplay mit Multitouch-Bedienung, Wischfunktion und Näherungssensor ausgestattet. Zudem bieten der digitale Radioempfang DAB+, der USB-Anschluss in der Mittelkonsole, der Line-in-Audioanschluss sowie der SD-Karten-Slot vielfältige Möglichkeiten zum Abspielen der gewünschten Musik.



CLIMATRONIC

Bei der elektronisch geregelten Klimaanlage Climatronic stellen Sie die gewünschte Innenraumtemperatur ein. Sensoren und die elektronische Steuerung des Systems sorgen dafür, dass diese Temperatur stets gehalten wird. Die beheizbaren Vordersitze bieten zudem besonderen Fahrkomfort.

*Bluetooth-Funktion abhängig vom Handytyp. Fragen Sie hierzu bitte Ihren freundlichen ŠKODA Partner.

LICHT & DESIGN

Sichtbarer Vorteil: Noch mehr Sicherheit und Übersicht im Straßenverkehr bietet Ihnen das optional erhältliche Ausstattungspaket Licht & Design. Neben einer Scheinwerferreinigungsanlage und beheizten Scheibenwaschdüsen beinhaltet es einen Fahrlichtassistenten mit Tunnellicht-Funktion, einen Regensensor und Parksensoren vorn und hinten. Und das alles mit einem Preisvorteil, der sich sehen lassen kann: 510,- €.¹⁾

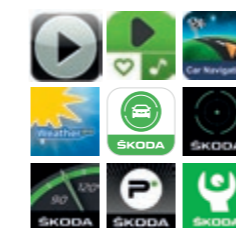


FAHRLICHTASSISTENT

Der Fahrlichtassistent übernimmt gleich drei wichtige Funktionen: das Nachleuchten der Scheinwerfer beim Verlassen und Schließen des Fahrzeugs (Coming-Home-Funktion), die Wegbeleuchtung beim Einsteigen (Leaving-Home-Funktion) und das selbständige Einschalten der Scheinwerfer während der Fahrt bei einsetzender Dunkelheit (Tunnellicht-Funktion). Zum Ausstattungspaket gehört auch der Regensensor, der automatisch die Scheibenwischer aktiviert.

INFOTAINMENT

Smarter ans Ziel: Egal wohin es geht, im ŠKODA FABIA CLEVER ist bestes Entertainment immer mit dabei. Denn das Radio-Navigationssystem Amundsen sowie SmartLink+²⁾ verbinden Mobilität „Simply Clever“ mit Kommunikation. Außerdem eröffnet Ihnen ŠKODA Infotainment Online³⁾ die große Welt der Onlinedienste – von aktuellen Verkehrs- und Wetterinfos bis hin zur Tankstellensuche. Das optional erhältliche Ausstattungspaket Infotainment gibt es mit einem attraktiven Preisvorteil von 240,- €.¹⁾



SMARTLINK+²⁾

Dank SmartLink+ sind Ihr ŠKODA FABIA CLEVER und Ihr Smartphone jetzt perfekt vernetzt. Per SmartLink-System werden alle kompatiblen Apps auf das Radiodisplay gespiegelt und können verwendet werden, sofern sie für die Nutzung in Fahrzeugen zertifiziert sind. Zudem können Sie mithilfe der integrierten SmartGate-App Ihr Smartphone oder Tablet mit Ihrem Auto verbinden, um nach der Fahrt interessante Informationen beispielsweise über Kraftstoffverbrauch, Fahrdynamik und Servicehinweise abzurufen.

AMUNDSEN

Das dynamische Radio-Navigationssystem Amundsen mit 6,5"-Touchscreen-Farbdisplay mit Multitouch-Bedienung, Wischfunktion und Näherungssensor verfügt über eine Navigationsfunktion mit 2,5-D-Navigation. Dazu beinhaltet es Kartenmaterial für Europa sowie eine Sprachbedienung für die Komfort-Telefonfreisprecheinrichtung Bluetooth.

¹⁾ Preisvorteil des optionalen Ausstattungspakets im Vergleich zur Summe der Einzeloptionen.

²⁾ Informationen zu Nutzungsbedingungen und Kompatibilität von SmartLink+ finden Sie unter skoda-auto.de

³⁾ Nutzung nur mit optional erhältlicher Zusatzausstattung möglich. Informationen hierzu finden Sie auf Seite 12.

FABIA CLEVER			Unverbindliche Preisempfehlung	
Motor	Leistung	Getriebe	FABIA	FABIA COMBI
1,0 I MPI	44 kW (60 PS)	5-Gang	15.070,- €	-
1,0 I MPI	55 kW (75 PS)	5-Gang	15.770,- €	16.370,- €
1,0 I TSI	70 kW (95 PS)	5-Gang	17.170,- €	17.770,- €
1,0 I TSI	81 kW (110 PS)	6-Gang	18.120,- €	18.720,- €
1,0 I TSI	81 kW (110 PS)	7-Gang-DSG ¹⁾	19.520,- €	20.120,- €
1,4 I TDI	66 kW (90 PS)	5-Gang	19.220,- €	19.820,- €
1,4 I TDI	66 kW (90 PS)	7-Gang-DSG ¹⁾	20.620,- €	21.220,- €
1,4 I TDI	77 kW (105 PS)	5-Gang	19.820,- €	20.420,- €

¹⁾ Mit Doppelkupplungsgetriebe DSG.

Alle aufgeführten Motorisierungen sind Green-tec-Motoren und beinhalten eine Start-Stopp-Automatik sowie ein System zur Bremsenergie-Rückgewinnung (Rekuperation). Alle TDI-Motoren verfügen über Common-Rail-Technologie und sind mit einem Dieselpartikelfilter (DPF) ausgestattet.

Alle Preise sind ausgezeichnet in Euro inkl. 19% MwSt. und gültig ab Importlager. Irrtümer vorbehalten. Stand: 30.11.2017

ŠKODA FABIA CLEVER MODELLJAHR 2018

Sicherheitsausstattung

Fahrer- und abschaltbarer Beifahrerairbag	●
Kopfairbags	●
Seitenairbags vorn	●
Antiblockiersystem (ABS)	●
Elektronische Stabilisierungskontrolle (ESC)	●
Multikollisionsbremse (MKB)	●
Elektronische Querdifferenzialsperre (XDS+)	●
Motorschleppmomentregelung (MSR)	●
Antriebsschlupfregelung (ASR)	●
Reifendrucküberwachung	●
Hydraulischer Bremsassistent (HBA)	●
Scheibenbremsen vorn und hinten (hinten ab 66 kW)	●
Elektromechanische Servolenkung	●
Gurtanlegesignalisation auf den vorderen und hinteren Sitzen	●
Höheneinstellbare Dreipunkt-Sicherheitsgurte vorn, mit Gurtstraffern	●
3 Dreipunkt-Sicherheitsgurte hinten	●
Kopfstützen vorn und hinten, höheneinstellbar	●
Isifix-Vorbereitung auf den äußeren Rücksitzen, inkl. Top-Tether	●
Aeroscheibenwischer vorn	●
Halogen-Projektorscheinwerfer mit integriertem LED-Tagfahrlicht	●
LED-Kennzeichenbeleuchtung	●
Frontradarassistent inkl. City-Notbremsfunktion	●
Fahrlichtassistent (Coming- und Leaving-Home-Funktion sowie Tunnellicht)	●
Regensensor inkl. Fahrlichtassistent sowie automatischer Innenspiegelabblendung	○
Scheinwerferreinigungsanlage und beheizte Scheibenwaschdüsen vorn	○
Nebelscheinwerfer mit integriertem Abbiegelicht	●
Müdigkeitserkennung	●
Berganfahrassistent (Serie bei DSG)	70,- €
Diebstahlwarnanlage mit Innenraumüberwachung und Neigungssensor inkl. Safe-System	230,- €

Komfortausstattung

Höhen- und längeneinstellbares Drei-Speichen-Lederlenkrad mit Multifunktionstasten sowie Schalt- und Handbremshebel mit Lederelementen	●
Höheneinstellbarer Fahrersitz	●
Höheneinstellbarer Beifahrersitz	●
Beheizbare Vordersitze	●
Komfortblinker (3-maliges Blinken durch Antippen des Blinkerhebels)	●
Warnton bei nicht ausgeschaltetem Licht	●
Zentralverriegelung	●
Funkfernbedienung für die Zentralverriegelung	●
Easy Start (Start-Stopp-Taste anstelle des Zündschlosses)	○
KESSY (schlüsselloses Zugangs- und Start-Stopp-System) inkl. Easy Start (Start-Stopp-Taste anstelle des Zündschlosses)	370,- €
Elektrische Fensterheber vorn	●
Elektrische Fensterheber hinten, inkl. Einklemmschutz und Kindersicherung	●
Start-Stopp-Automatik sowie Bremsenergie-Rückgewinnung	●
Außentemperaturanzeige im Kombiinstrument	●
Schaltempfehlungsanzeige	●
Geschwindigkeitsregelanlage inkl. Speedlimiter	●
Adaptiver Abstandsassistent (ACC) mit Regelbereich bis 160 km/h; ersetzt Geschwindigkeitsregelanlage inkl. Speedlimiter (ab 66 kW)	●
Parksensoren hinten	250,- €
Parksensoren vorn und hinten (in Verbindung mit dem Ausstattungspaket Licht & Design)	○
Rückfahrkamera mit Waschdüse	240,- €
Klimaanlage Climatronic inkl. Aktivkohlefilter und Feuchtigkeitssensor	●
Pollen- und Staubfilter	●
Getönte Scheiben	●
Sunset (Heckscheibe und hintere Seitenscheiben dunkel getönt)	●

ŠKODA FABIA CLEVER MODELLJAHR 2018	
Komfortausstattung	
Panoramaglasdach (nur Fabia) mit Sonnenschutzrollo (Entfall des Brillenfachs am Dachhimmel sowie der Dachantenne; diese ist in die hinteren Scheiben sowie das Panoramaglasdach integriert)	640,- €
Panoramaglasdach (nur Combi) mit Sonnenschutzrollo inkl. Dachreling in Schwarz (Entfall des Brillenfachs am Dachhimmel sowie der Dachantenne; diese ist in die hinteren Scheiben sowie das Panoramaglasdach integriert)	790,- €
Panoramaglasdach (nur Combi) mit Sonnenschutzrollo inkl. Dachreling in Silber (Entfall des Brillenfachs am Dachhimmel sowie der Dachantenne; diese ist in die hinteren Scheiben sowie das Panoramaglasdach integriert)	890,- €
Brillenfach am Dachhimmel (Entfall in Verbindung mit Panoramaglasdach)	●
Sonnenblende auf Fahrer- und Beifahrerseite mit Make-up-Spiegel	●
Leseleuchten vorn und hinten	●
4 Dachhaltegriffe, hinten mit Kleiderhaken	●
Tickethalter an der Windschutzscheibe	●
Geschlossenes Ablagefach mit Beleuchtung in der Armaturentafel	●
Mittelarmlehne vorn, mit Ablagefach	●
Regenschirmfach inkl. Schirm unter dem Beifahrersitz	●
Flaschenhalterung in der Mittelkonsole	●
Ablagefächer in den vorderen Türverkleidungen mit 1,5-l-Flaschenhalter sowie Stauraum für Warnwesten	●
Taschenhaken und Ablagefächer im Kofferraum	●
12-V-Steckdose im Kofferraum (nur Combi)	●
Ablagetaschen an den Rückseiten der Vordersitze	●
Rücksitzlehne im Verhältnis 60:40 teil- und umklappbar (nur Fabia)	●
Rücksitzbank und -lehne im Verhältnis 60:40 teil- und umklappbar (nur Combi)	●
Kofferraumabdeckung in 2 Höhen arretierbar, verstaubar sowie herausnehmbar (nur Fabia)	●
Kofferraumabdeckung einrollbar sowie herausnehmbar (nur Combi)	●
Gepäcknetztrennwand (nur Combi)	140,- €
Variabler Ladeboden im Kofferraum (nur Combi)	140,- €

Komfortausstattung	
Fahrradhalterung für den Kofferraum (nur Combi)*	190,- €
Eiskratzer in der Tankklappe	●
Innenausstattung	
Sitzbezug CLEVER-Schwarz, Dekoreinlagen Anthrazit-Brushed	●
Armaturentafel in Schwarz, Mittelkonsole in Schwarz	●
Fußmatten	●
Türeinstiegsleisten vorn	●
Außenausstattung	
Außenspiegel und Türgriffe in Wagenfarbe	●
Elektrisch einstell- und beheizbare Außenspiegel	●
Heckscheibenwischer mit Intervallschaltung und Scheibenwaschanlage	●
16"-Leichtmetallfelgen Antia-Silber, Bereifung 215/45 R16	●
Reifenmobilitätsset (Reifenpannenspray inkl. Kompressor; Entfall bei Wahl des Stahlreservenotrades)	●
Stahlreservenotrad (inkl. Wagenheber und Rad-schraubenschlüssel; ersetzt Reifenmobilitätsset)	95,- €
Schlechtwegepaket (um ca. 8 mm erhöhte Bodenfreiheit, Triebwerkunterbodenschutz und angepasste Dämpferabstimmung)	170,- €
Sportfahrwerk (sportliche Dämpferabstimmung, um ca. 15 mm reduzierte Bodenfreiheit)	190,- €
Lackierung in Pazifik-Blau	0,- €
Sonderlackierung in Corrida-Rot oder Laser-Weiß	195,- €
Metallic-oder Perleffektlackierung	490,- €
Premium-Metalliclackierung Velvet-Rot	750,- €
Vorbereitung für Anhängerkupplung	130,- €
Anhängerkupplung, abnehmbar und abschließbar	550,- €
Dachreling, schwarz (nur Combi)	160,- €
Dachreling, silber (nur Combi)	260,- €
Schriftzug CLEVER	●

* Abhängig von Fahrradtyp und -größe kann es zum Transport notwendig sein, den Fahrradsattel und/oder -lenker zu demontieren bzw. zu lösen.

ŠKODA FABIA CLEVER MODELLJAHR 2018	
Musik, Navigation und Kommunikation	
Lautsprecheranzahl	6
ŠKODA Surround Soundsystem für digitale Audioquellen	●
Dachantenne	●
DAB+ (digitaler Radioempfang)	●
Infotainmentsystem Bolero	
// FM, RDS FM	
// Abspielfunktion von MP3- oder WMA-Musikdateien	
// SD-Karten-Slot	
// USB-Anschluss	
// Line-in-Audioanschluss	
// Anzeige von Fahrzeuginformationen auf dem 6,5"-Farbdisplay (ASR, TPM, Parksensorensignal optional)	
// Bluetooth-Freisprecheinrichtung ¹⁾ inkl. SMS-Funktion	●
Infotainmentsystem Amundsen	
// Dynamisches Radio-Navigationssystem Amundsen inkl. 6,5"-Touchscreen-Farbdisplay und Kartenmaterial für Europa	
// FM, RDS FM	
// Abspielfunktion von MP3- oder WMA-Musikdateien	
// SD-Karten-Slot	
// USB-Anschluss	
// Line-in-Audioanschluss	
// Anzeige von Fahrzeuginformationen auf dem 6,5"-Farbdisplay (ASR, TPM, Parksensorensignal optional)	
// Bluetooth-Freisprecheinrichtung ¹⁾ inkl. SMS-Funktion (Bedienung über das Radiodisplay möglich)	
// Drei-Speichen-Lederlenkrad mit Multifunktionstasten (Dekor Piano-Schwarz)	
// Infotainment Online ²⁾	◎
SmartLink+³⁾	
inkl. Sprachbedienung für Infotainmentsystem Bolero oder Amundsen (Apple CarPlay, Android Auto, MirrorLink und SmartGate)	
// Efficiency App (Effizienzdaten)	
// Service App (Fahrzeugstatus)	
// G-Meter (Beschleunigungswerte)	
// MFA Pro (erweiterter Bordcomputer)	
// Performance Pal (Leistungsdaten)	
SmartGate-Kopplung über WLAN-Schnittstelle, SmartLink+-Kopplung über USB-Kabel	◎

Musik, Navigation und Kommunikation	
Bordcomputer	●
Multifunktionsanzeige mit Maxi-Dot-Display (erweiterter Bordcomputer) zur Anzeige von:	
// Uhrzeit	
// Außentemperatur	
// Durchschnittsverbrauch und Momentanverbrauch	
// Fahrstrecke, Fahrzeit, Kraftstoffreichweite, Durchschnittsgeschwindigkeit und Wartungsintervallen	
// Geschwindigkeitswarnung	
// Tür- und Kofferraumklappenwarnung	
// Informationen von Radio und Telefon (falls vorhanden)	●
Ausstattungs Pakete	
Ablage	
// Universalhalter für Multimediageräte	
// Abfallbehälter	
// Flexible Korbhalterung im Kofferraum	
// Gepäcknetze im Kofferraum	●
Licht & Design	
// Scheinwerferreinigungsanlage und beheizte Scheibenwaschdüsen vorn	
// Regensensor	
// Fahrlichtassistent (Coming- und Leaving-Home-Funktion sowie Tunnellicht)	
// Automatische Innenspiegelabblendung	
// Parksensoren vorn und hinten	390,- €
Infotainment	
// Dynamisches Radio-Navigationssystem Amundsen mit kapazitivem 6,5"-Touchscreen-Farbdisplay und Kartenmaterial für Europa	
// Sprachbedienung für die Freisprecheinrichtung	
// SmartLink+ ³⁾ (Apple CarPlay, Android Auto, MirrorLink)	
// SmartGate (verschiedene Apps für Smartphones zur Übertragung von Fahrzeugdaten, Kopplung über WLAN-Schnittstelle)	
// Infotainment Online (Laufzeit 3 Jahre) ²⁾	890,- €

ŠKODA FABIA CLEVER MODELLJAHR 2018	
ŠKODA CONNECT	
<p>ŠKODA Care Connect⁴⁾ // SOS-Notruffunktion (Emergency Call inkl. automatischer Aktivierung bei einem Unfall mit Airbagauslösung) // Mobilitätsservice (Verbindungsmöglichkeit zur schnellen Hilfe im Pannenfall) // Informationsservice (Verbindungsmöglichkeit zur Hotline für alle Fragen rund um Fahrzeugfunktionen) // Kostenloser Fahrzeugfernzugriff für 1 Jahr (Remote Access) mit Zugriffsmöglichkeit auf Fahrzeugdaten und -funktionen via Smartphone, z. B. Parkposition, Warnblinkanlage einschalten, aktueller Status der Tankfüllung (Verlängerung nach dem ersten Jahr optional möglich)</p>	●
<p>Weitere Details hierzu erhalten Sie unter www.skoda-auto.de/connect oder bei Ihrem freundlichen ŠKODA Partner.</p>	●
<p>ŠKODA Infotainment Online²⁾ // Anzeige von Wetterdaten, Nachrichten und Schlagzeilen // Tankstellen- und Parkplatzsuche // Onlineverkehrsinfos</p>	○
<p>Für 3 Jahre inklusive in Verbindung mit dem Ausstattungspaket Infotainment.</p>	○

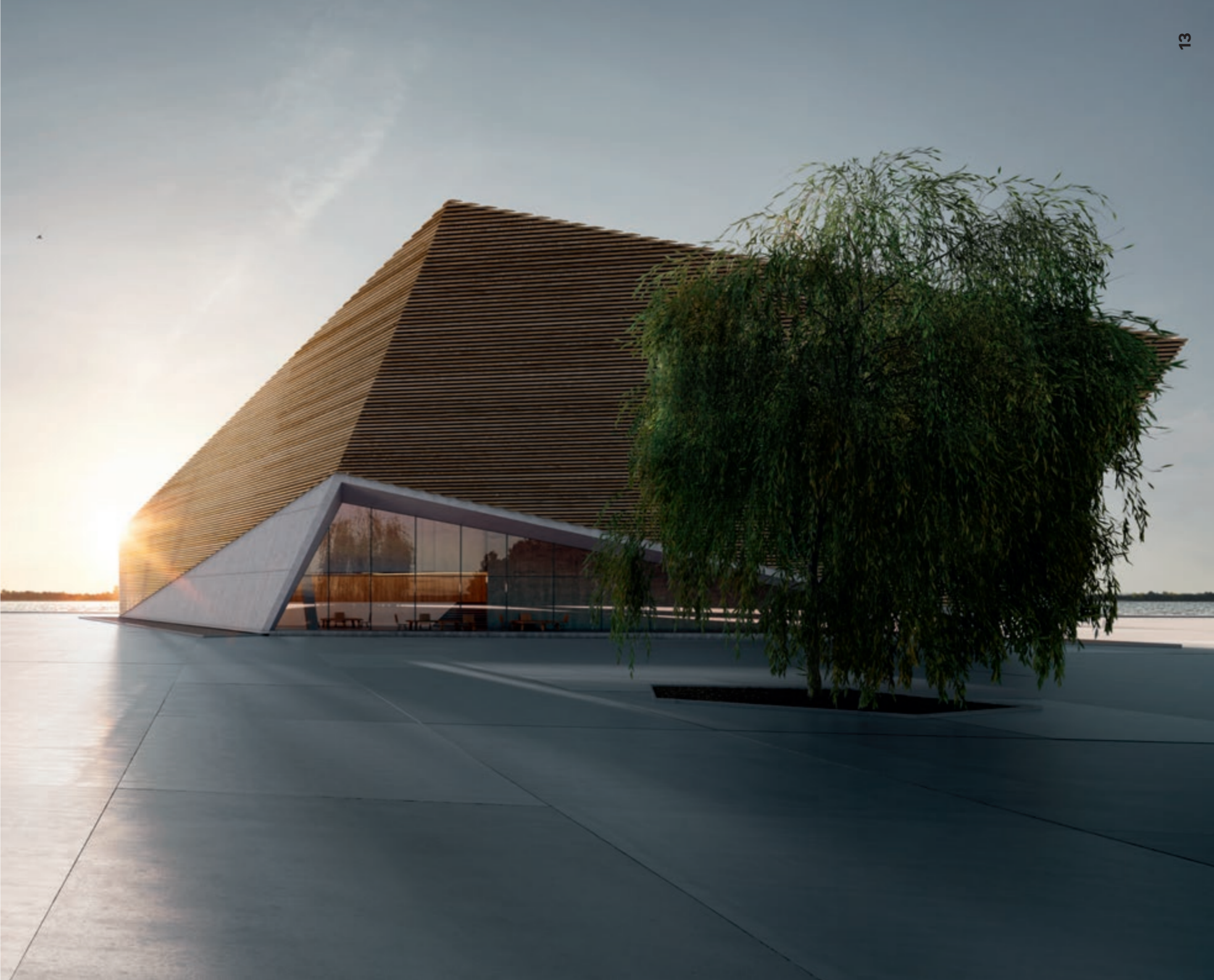
¹⁾ Bluetooth-Funktion abhängig vom Handtyp. Fragen Sie hierzu bitte Ihren freundlichen ŠKODA Partner.
²⁾ Die Nutzung der mobilen Onlinedienste (ŠKODA Connect Infotainment Online) ist nur mit den Navigationssystemen Amundsen und Columbus möglich. Zusätzlich benötigen Sie ein mobiles Endgerät (z. B. Smartphone), das die Fähigkeit besitzt, als mobiler WLAN-Hotspot zu agieren. Alternativ kann mit der Option Telefonschnittstelle „Business“ ein Mobiltelefon mit Remote-SIM-Access-Profil (rSAP) oder eine SIM-Karte mit Telefon- und Datenoption genutzt werden. Die mobilen Onlinedienste von ŠKODA Connect Infotainment Online sind nur mit einem bestehenden oder separat abzuschließenden Mobilfunkvertrag zwischen Ihnen und Ihrem Mobilfunkanbieter und nur innerhalb der Abdeckung des jeweiligen Mobilfunknetzes verfügbar. Durch den Empfang von Datenpaketen aus dem Internet können, abhängig von Ihrem jeweiligen Mobilfunktarif und insbesondere beim Betrieb im Ausland, zusätzliche Kosten (z. B. Roaming-Gebühren) entstehen. Aufgrund des im Rahmen der Nutzung von ŠKODA Connect Infotainment Online anfallenden Datenvolumens wird die Vereinbarung einer Datenflatrate mit Ihrem Mobilfunkanbieter dringend empfohlen! Um die mobilen Onlinedienste von ŠKODA Connect Infotainment Online nutzen zu können, ist ein separater Vertrag mit der ŠKODA AUTO a.s. online abzuschließen. Der Kunde hat nach Übergabe des Fahrzeugs 90 Tage Zeit, um das Fahrzeug unter www.skoda-connect.com zu registrieren. Die Verfügbarkeit von ŠKODA Connect Infotainment Online kann länderspezifisch unterschiedlich ausfallen. Die Dienste stehen für die jeweils vereinbarte Vertragslaufzeit zur Verfügung und können während der Vertragslaufzeit inhaltlichen Änderungen unterliegen. Nähere Informationen zu ŠKODA Connect Infotainment Online erhalten Sie unter www.skoda-auto.de/connect und bei Ihrem ŠKODA Partner. Informationen zu Mobilfunk-Tarifbedingungen erhalten Sie bei Ihrem Mobilfunkanbieter.
³⁾ Informationen zu Nutzungsbedingungen und Kompatibilität von SmartLink+ finden Sie unter www.skoda-auto.de.

ŠKODA Garantie+	
<p>Zusätzlich zu der zweijährigen Herstellergarantie bieten alle CLEVER-Sondermodelle eine dreijährige Anschlussgarantie bis zu einer maximalen Laufleistung von 50.000 km innerhalb des Garantiezeitraums von insgesamt 5 Jahren und den gleichen Leistungsumfang wie die zweijährige Herstellergarantie, die Sie vor unerwarteten Reparaturkosten schützt.</p>	●
<p>Optional ist eine kostenpflichtige Erweiterung der Laufleistung auf 100.000 bzw. 150.000 km möglich. Mehr Details hierzu und zu den Einzelheiten sowie Bedingungen der ŠKODA Garantie+ erfahren Sie unter www.skoda-auto.de/garantieplus oder bei Ihrem freundlichen ŠKODA Partner.</p>	○

● Serienausstattung. ○ Bestandteil eines Ausstattungspaketes oder einer anderen Mehrausstattung. — Nicht lieferbar.

⁴⁾ Zur Nutzung von ŠKODA Care Connect ist ein separater Vertrag mit der ŠKODA AUTO a.s. online abzuschließen. Um die Dienste mit der vollen Laufzeit (Remote Access für 1 Jahr, alle weiteren Dienste für max. 14 Jahre) nutzen zu können, hat der Kunde nach Übergabe des Fahrzeugs 90 Tage Zeit, um das Fahrzeug unter www.skoda-connect.com zu registrieren. Der Dienst Notruf ist bereits ab Auslieferung ohne Registrierung aktiviert. Die Verfügbarkeit von ŠKODA Care Connect kann länderspezifisch unterschiedlich ausfallen. Die Dienste stehen für die jeweils vereinbarte Vertragslaufzeit zur Verfügung und können während der Vertragslaufzeit inhaltlichen Änderungen unterliegen. Zur Nutzung der kostenfreien ŠKODA Connect App wird ein Smartphone mit iOS- oder Android-Betriebssystem und eine SIM-Karte mit Datenoption mit einem bestehenden oder separat abzuschließenden Mobilfunkvertrag zwischen Ihnen und Ihrem Mobilfunkanbieter benötigt. Durch den Versand oder Empfang von Datenpaketen über das Internet können, abhängig von Ihrem jeweiligen Mobilfunktarif und insbesondere beim Betrieb im Ausland, zusätzliche Kosten (z. B. Roaming-Gebühren) entstehen. Nähere Informationen zu ŠKODA Care Connect erhalten Sie unter www.skoda-auto.de/connect und bei Ihrem ŠKODA Partner. Informationen zu Mobilfunk-Tarifbedingungen erhalten Sie bei Ihrem Mobilfunkanbieter.

Detaillierte Informationen zu den einzelnen Technologien finden Sie auch in der Betriebsanleitung zum Fahrzeug sowie im Techniklexikon unter www.skoda-auto.de.



FARBEN



PAZIFIK-BLAU



LASER-WEISS



CORRIDA-ROT



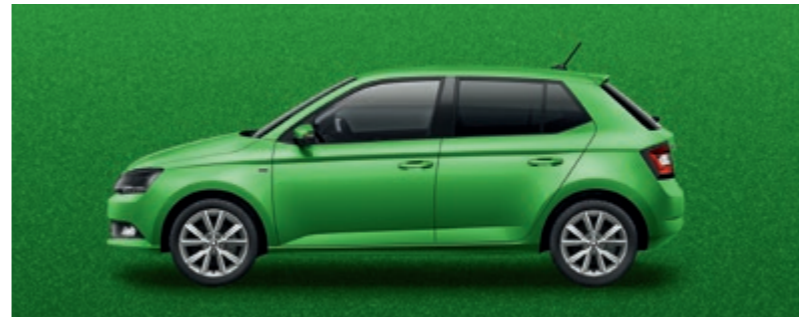
VELVET-ROT PREMIUM-METALLIC



DENIM-BLAU METALLIC



RACE-BLAU METALLIC



RALLYE-GRÜN METALLIC



MAPLE-BRAUN METALLIC



QUARZ-GRAU METALLIC



BLACK-MAGIC PERLEFFEKT



CAPPUCCINO-BEIGE METALLIC



BRILLANT-SILBER METALLIC



MOON-WEISS PERLEFFEKT

TECHNISCHE DATEN

	1,0 l MPI/44 kW	1,0 l MPI/55 kW	1,0 l TSI/70 kW	1,0 l TSI/81 kW (DSG)	1,4 l TDI/66 kW (DSG)	1,4 l TDI/77 kW
	Ottomotor mit Start-Stopp-Automatik und Rekuperation in Reihe, wassergekühlt, Multipointeinspritzung, DOHC, vorn quer eingebaut	Ottomotor mit Start-Stopp-Automatik und Rekuperation in Reihe, wassergekühlt, Multipointeinspritzung, DOHC, vorn quer eingebaut	Turbobenzinmotor mit Start-Stopp-Automatik und Rekuperation, Direkteinspritzung, DOHC, vorn quer eingebaut	Turbobenzinmotor mit Start-Stopp-Automatik und Rekuperation, Direkteinspritzung, DOHC, vorn quer eingebaut	Turbodieselmotor mit Start-Stopp-Automatik und Rekuperation in Reihe, wassergekühlt, Common-Rail-Direkteinspritzung mit DPF, DOHC, vorn quer eingebaut	Turbodieselmotor mit Start-Stopp-Automatik und Rekuperation in Reihe, wassergekühlt, Common-Rail-Direkteinspritzung mit DPF, DOHC, vorn quer eingebaut
MOTOR						
Anzahl der Zylinder/Hubraum (cm ³)	3/999	3/999	3/999	3/999	3/1.422	3/1.422
Max. Leistung/bei Drehzahl (kW/min ⁻¹)	44/5.000–6.000	55/6.200	70/5.000–5.500	81/5.000–5.500	66/3.000–3.250	77/3.500–3.750
Max. Drehmoment/bei Drehzahl (Nm/min ⁻¹)	95/3.000–4.300	95/3.000–4.300	160/1.500–3.500	200/2.000–3.500	230/1.750–2.500	250/1.750–2.500
Schadstoffklasse	EU6	EU6	EU6	EU6	EU6	EU6
Kraftstoff	Benzin bleifrei, Oktanzahl mind. 95	Benzin bleifrei, Oktanzahl mind. 95	Benzin bleifrei, Oktanzahl mind. 95	Benzin bleifrei, Oktanzahl mind. 95	Diesel, Cetanzahl mind. 51	Diesel, Cetanzahl mind. 51
FAHREIGENSCHAFTEN						
Höchstgeschwindigkeit (km/h)	160	172	185	196 (196)	182 (181)	193
Beschleunigung 0–100 km/h (s)	15,7	14,7	10,6	9,5 (9,8)	11,1 (11,1)	10,1
Kraftstoffverbrauch nach VO (EG) Nr. 715/2007 ¹⁾						
> Innerorts (l/100 km)	5,9–5,8	5,9–5,8	5,2–5,1	5,4–5,3 (5,4–5,3)	4,4–4,3 (4,4–4,2)	4,7–4,6
> Außerorts (l/100 km)	4,3–4,2	4,4–4,3	3,9–3,8	3,9–3,8 (4,1–4,0)	3,7–3,6 (3,7–3,5)	4,0–3,9
> Kombiniert (l/100 km)	4,9–4,8	4,9–4,8	4,4–4,3	4,4–4,3 (4,6–4,5)	3,9–3,8 (4,0–3,8)	4,2–4,1
CO ₂ -Emissionen kombiniert (g/km) ¹⁾	110–108	111–109	101–99	103–101 (106–104)	104–102 (108–106)	112–110
CO ₂ -Effizienzklasse ¹⁾	C–B	C	B	B (B)	B–A (B–A)	B
Wendekreis (m)	10,4	10,4	10,4	10,4	10,4	10,4
ANTRIEB						
Art	Frontantrieb	Frontantrieb	Frontantrieb	Frontantrieb	Frontantrieb	Frontantrieb
Kupplung	Einscheiben-Trockenkupplung	Einscheiben-Trockenkupplung	Einscheiben-Trockenkupplung	Einscheiben-Trockenkupplung (Trocken-Doppelkupplung)	Einscheiben-Trockenkupplung (Trocken-Doppelkupplung)	Einscheiben-Trockenkupplung
Getriebe	5-Gang-Schaltgetriebe	5-Gang-Schaltgetriebe	5-Gang-Schaltgetriebe	6-Gang-Schaltgetriebe (7-Gang-Automatikgetriebe DSG)	5-Gang-Schaltgetriebe (7-Gang-Automatikgetriebe DSG)	5-Gang-Schaltgetriebe
GEWICHT						
Leergewicht (kg) ¹⁾ inkl. Fahrer (75 kg)	1.080–1.175	1.080–1.175	1.075–1.170	1.130–1.225 (1.164–1.259)	1.175–1.270 (1.196–1.291)	1.184–1.279
Zuladung (kg) ¹⁾ inkl. Fahrer (75 kg)	530–435	530–435	530–435	530–435	530–435	530–435
Zul. Gesamtgewicht (kg)	1.535	1.535	1.565	1.585 (1.619)	1.630 (1.651)	1.639
Anhängelast, ungebremst (max. kg)	540	540	550	560 (570)	580 (590)	590
Anhängelast, gebremst bei 12% Steigung (max. kg)	800	800	1.000	1.100	1.100	1.100
Stützlast (kg)	50	50	50	50	50	50
Luftwiderstandsbeiwert C _w	0,32	0,32	0,317	0,326	0,316	0,321

WEITERE SPEZIFIKATIONEN

Karosserie	
Art	5 Sitzplätze, Fünftürer, zweiräumig
Tankinhalt (l)	45
Fahrwerk	
Vorderachse	McPherson-Federbeine mit Dreiecksquerlenkern und Torsionsstabilisator
Hinterachse	Verbundlenker-Kurbelachse
Bremsen	Hydraulik-Zweikreisbremssystem, diagonal mit dem Bremskraftverstärker verbunden
> Bremsen vorn	Innenbelüftete Scheibenbremsen mit Einkolben-Schwimmsattel
> Bremsen hinten	Trommelbremsen; Scheibenbremsen ab 66 kW
Lenkung	Direkte Zahnstangenlenkung mit elektromechanischer Lenkunterstützung
Räder	7,0J x 16"
Reifen ²⁾	215/45 R16
Außenabmessungen	
Länge/Breite (mm)	3.992/1.732
Höhe max./min. (mm)	1.452/1.482
Radstand beladen/unbeladen (mm)	2.455/2.470
Spurweite vorn/hinten (mm)	1.441-1.463/1.435-1.457
Bodenfreiheit (mm) ³⁾	133
Innenabmessungen	
Ellenbogenfreiheit vorn/hinten (mm)	1.401/1.386
Effektiver Kopfraum vorn/hinten (mm)	1.021/963
Kofferraumvolumen	
> Bei aufrecht stehenden Rückenlehnen, ohne Reserverad (l)	330
> Bei umgeklappten Rücksitzen, ohne Reserverad (l)	1.150

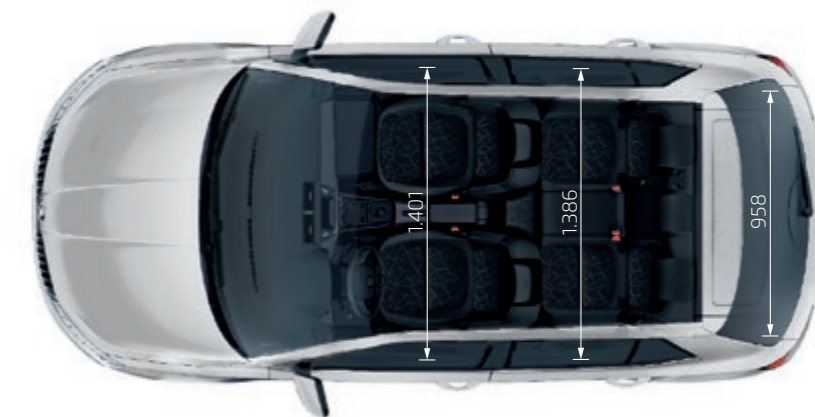
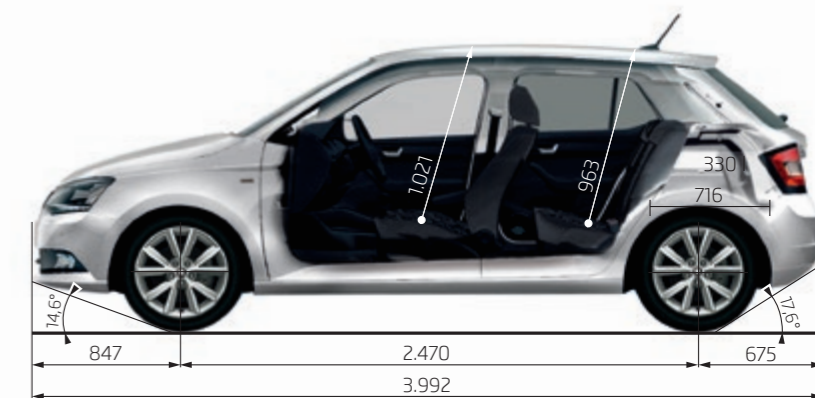
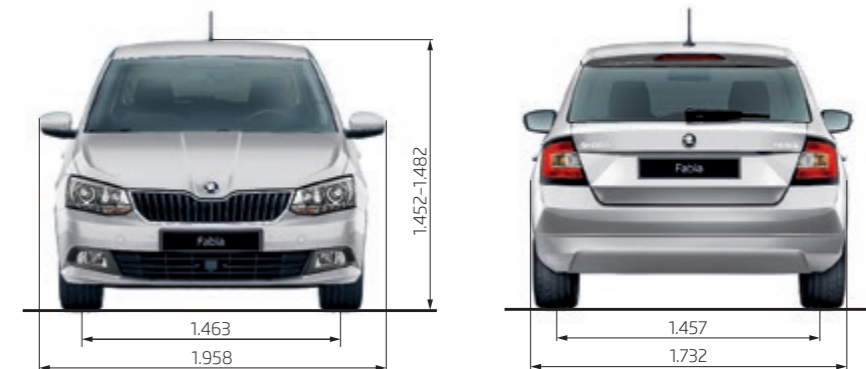
¹⁾ Abhängig vom Ausstattungsumfang. Weitere Informationen zum offiziellen Kraftstoffverbrauch und zu den offiziellen spezifischen CO₂-Emissionen neuer Personenkraftwagen können dem „Leitfaden über den Kraftstoffverbrauch, die CO₂-Emissionen und den Stromverbrauch neuer Personenkraftwagen“ entnommen werden, der an allen Verkaufsstellen und bei der DAT Deutsche Automobil Treuhand GmbH, Hellmuth-Hirth-Straße 1, 73760 Ostfildern (www.dat.de), unentgeltlich erhältlich ist.

²⁾ Unsere Fahrzeuge sind serienmäßig mit Sommerreifen ausgestattet. Seit dem 04.12.2010 sind Sie in der Bundesrepublik Deutschland verpflichtet, Ihr Fahrzeug bei Glatteis, Schneeglätte, Schneematsch, Eis- oder Reifglätte mit M+S-Reifen oder Ganzjahresreifen auszustatten. Ihr freundlicher ŠKODA Partner berät Sie gern.

³⁾ Bei Leergewicht.

(l) Gilt für Fahrzeuge mit Automatikgetriebe DSG.

Alle TDI-Motoren verfügen über Common-Rail-Technologie und sind mit einem Dieselpartikelfilter (DPF) ausgestattet.



TECHNISCHE DATEN	1,0 l MPI/55 kW	1,0 l TSI/70 kW	1,0 l TSI/81 kW (DSG)	1,4 l TDI/66 kW (DSG)	1,4 l TDI/77 kW
MOTOR	Ottomotor mit Start-Stopp-Automatik und Rekuperation in Reihe, wassergekühlt, Multi-Pointeinspritzung, DOHC, vorn quer eingebaut	Turbobenzinmotor mit Start-Stopp-Automatik und Rekuperation, Direkteinspritzung, DOHC, vorn quer eingebaut	Turbobenzinmotor mit Start-Stopp-Automatik und Rekuperation, Direkteinspritzung, DOHC, vorn quer eingebaut	Turbodieselmotor mit Start-Stopp-Automatik und Rekuperation in Reihe, wassergekühlt, Common-Rail-Direkteinspritzung mit DPf, DOHC, vorn quer eingebaut	Turbodieselmotor mit Start-Stopp-Automatik und Rekuperation in Reihe, wassergekühlt, Common-Rail-Direkteinspritzung mit DPf, DOHC, vorn quer eingebaut
Anzahl der Zylinder/Hubraum (cm³)	3/999	3/999	3/999	3/1.422	3/1.422
Max. Leistung/bei Drehzahl (kW/min ⁻¹)	55/6.200	70/5.000–5.500	81/4.600–5.600	66/3.000–3.250	77/3.500–3.750
Max. Drehmoment/bei Drehzahl (Nm/min ⁻¹)	95/3.000–4.300	160/1.500–3.500	175/1.400–4.000	230/1.750–2.500	250/1.750–2.500
Schadstoffklasse	EU6	EU6	EU6	EU6	EU6
Kraftstoff	Benzin bleifrei, Oktanzahl mind. 95	Benzin bleifrei, Oktanzahl mind. 95	Benzin bleifrei, Oktanzahl mind. 95	Diesel, Cetanzahl mind. 51	Diesel, Cetanzahl mind. 51
FAHREIGENSCHAFTEN					
Höchstgeschwindigkeit (km/h)	175	187	199 (199)	184 (184)	196
Beschleunigung 0–100 km/h (s)	14,9	10,8	9,6 (9,9)	11,3 (11,3)	10,2
Kraftstoffverbrauch nach VO (EG) Nr. 715/2007 ¹⁾					
> Innerorts (l/100 km)	5,9–5,8	5,2–5,1	5,4–5,3 (5,5–5,4)	4,4–4,3 (4,4–4,2)	4,7–4,6
> Außerorts (l/100 km)	4,4–4,3	3,9–3,8	3,9–3,8 (4,1–4,0)	3,7–3,6 (3,7–3,5)	4,0–3,9
> Kombiniert (l/100 km)	4,9–4,8	4,4–4,3	4,4–4,3 (4,6–4,5)	3,9–3,8 (4,0–3,8)	4,2–4,1
CO ₂ -Emissionen kombiniert (g/km) ¹⁾	111–109	101–99	103–101 (107–105)	104–102 (108–106)	112–110
CO ₂ -Effizienzklasse ¹⁾	C–B	B–A	B–A (B)	B–A (A)	B
Wendekreis (m)	10,4	10,4	10,4	10,4	10,4
ANTRIEB					
Art	Frontantrieb	Frontantrieb	Frontantrieb	Frontantrieb	Frontantrieb
Kupplung	Einscheiben-Trockenkupplung	Einscheiben-Trockenkupplung	Einscheiben-Trockenkupplung (Trocken-Doppelkupplung)	Einscheiben-Trockenkupplung (Trocken-Doppelkupplung)	Einscheiben-Trockenkupplung
Getriebe	5-Gang-Schaltgetriebe	5-Gang-Schaltgetriebe	6-Gang-Schaltgetriebe (7-Gang-Automatikgetriebe DSG)	5-Gang-Schaltgetriebe (7-Gang-Automatikgetriebe DSG)	5-Gang-Schaltgetriebe
GEWICHT					
Leergewicht (kg) ¹⁾ inkl. Fahrer (75 kg)	1.104–1.199	1.134–1.229	1.154–1.249 (1.188–1.283)	1.199–1.294 (1.220–1.315)	1.208–1.303
Zuladung (kg) ¹⁾ inkl. Fahrer (75 kg)	530–435	530–435	530–435	530–435	530–435
Zul. Gesamtgewicht (kg)	1.559	1.589	1.609 (1.643)	1.654 (1.675)	1.663
Anhängelast, ungebremst (max. kg)	550	560	570 (590)	590 (600)	600
Anhängelast, gebremst bei 12% Steigung (max. kg)	800	1.000	1.100	1.100	1.100
Stützlast (kg)	50	50	50	50	50
Luftwiderstandsbeiwert C _w	0,304	0,308	0,31	0,302	0,306

WEITERE SPEZIFIKATIONEN

Karosserie	
Art	5 Sitzplätze, Fünftürer, zweiräumig
Tankinhalt (l)	45
Fahrwerk	
Vorderachse	McPherson-Federbeine mit Dreiecksquerlenkern und Torsionsstabilisator
Hinterachse	Verbundlenker-Kurbelachse
Bremsen	Hydraulik-Zweikreisbremssystem, diagonal mit dem Bremskraftverstärker verbunden
> Bremsen vorn	Innenbelüftete Scheibenbremsen mit Einkolben-Schwimmsattel
> Bremsen hinten	Trommelbremsen; Scheibenbremsen ab 66 kW
Lenkung	Direkte Zahnstangenlenkung mit elektromechanischer Lenkunterstützung
Räder	7,0J x 16"
Reifen ²⁾	215/45 R16
Außenabmessungen	
Länge/Breite (mm)	4.257/1.732
Höhe max./min. (mm)	1.467/1.488
Radstand beladen/unbeladen (mm)	2.455/2.470
Spurweite vorn/hinten (mm)	1.463/1.457
Bodenfreiheit (mm) ³⁾	135
Innenabmessungen	
Ellenbogenfreiheit vorn/hinten (mm)	1.401/1.386
Effektiver Kopfraum vorn/hinten (mm)	1.021/967
Kofferraumvolumen	
> Bei aufrecht stehenden Rückenlehnen, ohne Reserverad (l)	530
> Bei umgeklappten Rücksitzen, ohne Reserverad (l)	1.395

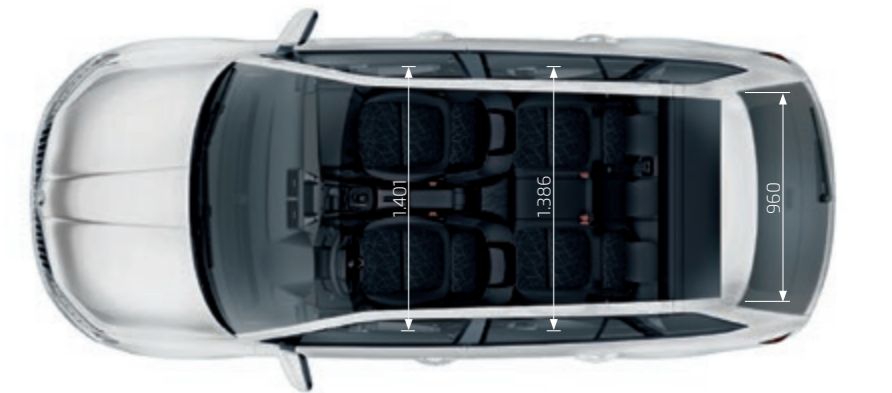
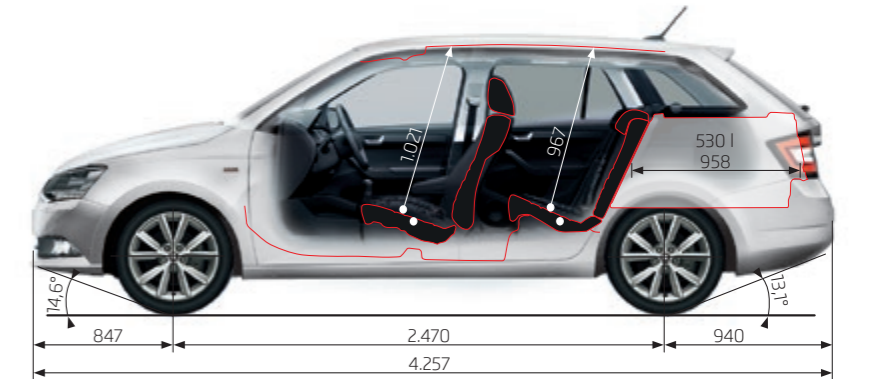
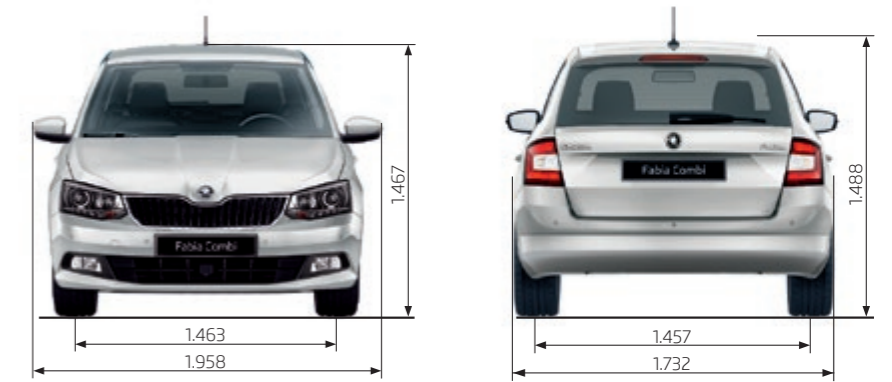
¹⁾ Abhängig vom Ausstattungsumfang. Weitere Informationen zum offiziellen Kraftstoffverbrauch und zu den offiziellen spezifischen CO₂-Emissionen neuer Personenkraftwagen können dem „Leitfaden über den Kraftstoffverbrauch, die CO₂-Emissionen und den Stromverbrauch neuer Personenkraftwagen“ entnommen werden, der an allen Verkaufsstellen und bei der DAT Deutsche Automobil Treuhand GmbH, Hellmuth-Hirth-Straße 1, 73760 Ostfildern (www.dat.de), unentgeltlich erhältlich ist.

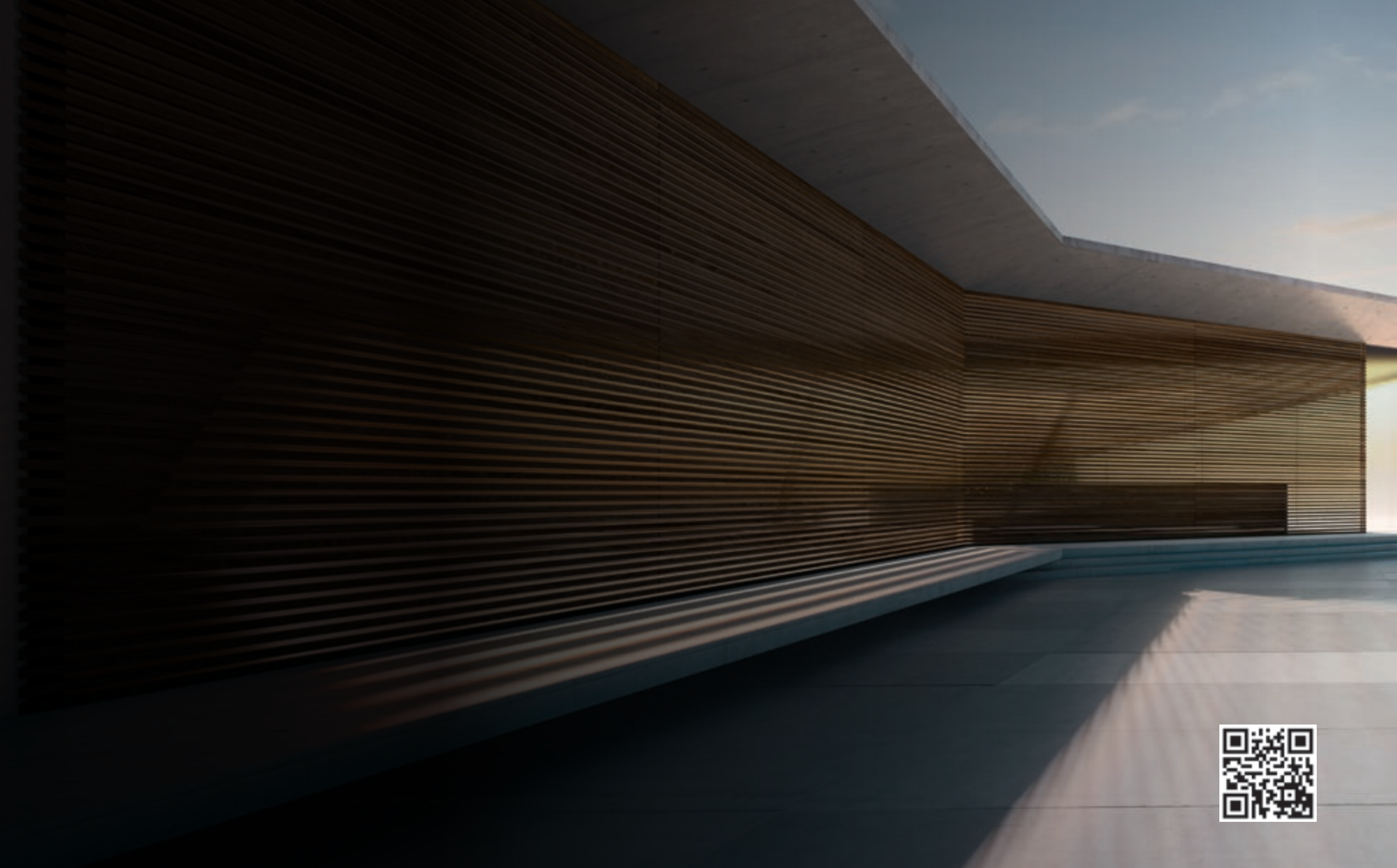
²⁾ Unsere Fahrzeuge sind serienmäßig mit Sommerreifen ausgestattet. Seit dem 04.12.2010 sind Sie in der Bundesrepublik Deutschland verpflichtet, Ihr Fahrzeug bei Glatteis, Schneeglätte, Schneematsch, Eis- oder Reifglätte mit M+S-Reifen oder Ganzjahresreifen auszustatten. Ihr freundlicher ŠKODA Partner berät Sie gern.

³⁾ Bei Leergewicht.

() Gilt für Fahrzeuge mit Automatikgetriebe DSG.

Alle TDI-Motoren verfügen über Common-Rail-Technologie und sind mit einem Dieselpartikelfilter (DPF) ausgestattet.





Die Angaben zu Preisen, Lieferumfang, technischen Daten, Konstruktion, Ausstattung, Material und äußerem Erscheinungsbild beziehen sich auf den Zeitpunkt der Drucklegung des Prospektes und sind daher unverbindlich. Die abgebildeten Fahrzeuge können Sonderausstattungen enthalten. Aus drucktechnischen Gründen kann es zu Farbabweichungen bei den abgebildeten Fahrzeuglackierungen und Polstern kommen. Änderungen vorbehalten. Weitere Informationen erhalten Sie auf Wunsch von Ihrem ŠKODA Partner, im Internet unter www.skoda-auto.de oder telefonisch unter unserer gebührenfreien Rufnummer 08 00/4 42 42 44 oder für Anrufe aus dem Ausland unter 00 49 (0) 61 50/5 44 85 55. Wir freuen uns auf Ihren Anruf.

Willkommen bei Ihrem ŠKODA Partner:



facebook.com/skodade



youtube.com/skodade



instagram.com/skodade

XVF50-170/1/2017