

BMW Z4

[www.bmw.fr](http://www.bmw.fr)



Le plaisir  
de conduire



# BMW Z4.

EXALTANTE.

**BMW EfficientDynamics**  
Moins d'émissions. Plus de plaisir.

# FOUGUE ET PASSION.

**PASSION** : elle est le moteur de la vie. Une automobile telle que la BMW Z4 n'aurait jamais vu le jour sans la passion. La moindre de ses lignes est imprégnée du cachet unique d'un véritable roadster. Les Finitions avec lignes personnalisées vous permettent d'exprimer sans restriction la passion qui vous anime. La sportivité de la BMW Z4 laisse alors la place à un tempérament athlétique qui sublime les sensations typiques du roadster grâce à un trait de caractère bien particulier : la personnalité.





## BMW Z4

### CONÇUE POUR FASCINER.

- 06 Design**  
Regard aiguisé, poulx accéléré.
- 14 Dynamisme**  
Plus de fascination à chaque souffle.
- 16 Intérieur**  
Tous les sens en émoi.
- 22 Pack InTense**  
L'intensité jusqu'au bout des ongles.
- 30 Interview avec Udo Mark**  
Faites pour les circuits.

## Technique

### INSPIRÉE DES ÉMOTIONS.

- 32 BMW ConnectedDrive**  
Mieux connecté. Encore plus libre.
- 36 BMW EfficientDynamics**  
Moins d'émissions. Plus de plaisir.
- 38 Moteurs BMW TwinPower Turbo**  
Des performances maximales et une consommation minimale.
- 40 Train roulant et sécurité**  
Des systèmes innovants pour plus de plaisir de conduire.

## Équipement

### AUSSI UNIQUE QUE VOTRE IMAGINATION.

- 44 Finition M Sport**
- 46 Pack Pure Fusion pour Finition Lounge Plus**
- 48 Pack InTense pour Finition M Sport**
- 50 BMW Z4 sDrive35is**
- 52 Teintes, garnissages et inserts décoratifs**
- 56 Équipements de série / en option**
- 62 Toit avec teinte de carrosserie contrastante.**
- 63 Accessoires d'Origine BMW**

## Vue d'ensemble

### APERÇU DE LA DIVERSITÉ DE LA BMW Z4.

- 64 Caractéristiques techniques et informations sur la consommation et les émissions de CO<sub>2</sub>**
- 66 Service BMW et univers de la marque BMW**  
Offres exclusives pour les clients BMW.

## Éditorial

# LE CŒUR AVANT LA RAISON.

Les décisions importantes se prennent avec la tête, les plus belles avec le cœur. Le choix de la BMW Z4 en est la plus parfaite illustration. L'efficacité de son moteur est un argument rationnel particulièrement convaincant, mais un simple regard sur ses lignes irrésistibles suffit à réveiller la fibre roadster dans le cœur de l'observateur.

Alors embarquez avec nous pour une journée palpitante à travers les routes sinueuses d'Italie et découvrez pour quelle BMW Z4 votre cœur bat. Roadster classique et élégant en « Mineralgrau » métallisé ? Athlète extravagant doté du Pack InTense, la BMW Z4 symbolise notre fascination de l'esthétique et du dynamisme. Car quand il s'agit d'authentique plaisir de conduire, rien ne compte plus que la passion.

[www.bmw.fr/Z4](http://www.bmw.fr/Z4)

#### Équipement du modèle présenté : BMW Z4 sDrive35is avec Pack InTense.

Moteur :	6 cylindres en ligne essence BMW TwinPower Turbo
Puissance :	340 ch (250 kW)
Jantes :	19" (48 cm) style 326M à rayons doubles, monte pneumatique mixte
Teinte de carrosserie :	« Valencia Orange » métallisé
Garnissages :	alcantara/cuir « Schwarz »/« Orange »
Inserts décoratifs :	acier tressé Weave

#### Équipement du modèle présenté : BMW Z4 sDrive28i.

Moteur :	4 cylindres essence BMW TwinPower Turbo
Puissance :	245 ch (180 kW)
Jantes :	alliage léger 18" (46 cm) style 515 à rayons en V, monte pneumatique mixte
Teinte de carrosserie :	« Mineralgrau » métallisé
Garnissages :	cuir Kansas étendu/noyer
Inserts décoratifs :	bois précieux Fineline « Anthrazit »



## REGARD AIGUISÉ, POULS ACCÉLÉRÉ.

**DÉTERMINATION** : elle est au commencement de chaque mouvement et se reconnaît d'emblée sur la BMW Z4. Les projecteurs avec feux de jour et bande lumineuse à LED accélèrent votre pouls dès le premier regard et confèrent à la partie avant un look caractéristique. Pas de doute : cette voiture a bien été conçue pour faire battre les cœurs. Un roadster dont seul BMW a le secret.

## IMPRESSIONNANTE D'EXPRESSIVITÉ.

**FASCINATION :** elle peut s'exprimer de multiples façons. Le langage esthétique de la BMW Z4 est l'une d'entre elles. Il est le fruit d'une harmonie réussie entre sportivité et élégance. De la calandre bravant le vent aux passages de roue proéminents à l'arrière en passant par la ligne de caisse dynamique et les rappels de clignotants incrustés, toutes les formes fusionnent en un ensemble captivant. De plus, l'assise proche de l'essieu arrière procure un contact idéal avec la route. La BMW Z4 subjugué non seulement son conducteur, mais aussi tous les regards qui essayent de la suivre.







## POUR L'AMOUR DE L'ASPHALTE.

**CONFIANCE** : elle est la condition première pour établir l'étroit contact avec la route qui caractérise des sensations de roadster dignes de ce nom. Avec la BMW Z4, les ingénieurs BMW prouvent une fois de plus qu'il est possible de ne faire qu'un avec la route. Une prouesse permise notamment par l'essieu avant en aluminium. La charge sur le train avant est ainsi réduite et la répartition du poids atteint l'idéal de 50/50, ce qui se traduit par un comportement précis et agile, même aux limites d'adhérence.

Et quand il s'agit de tutoyer les limites de la physique de conduite, la tenue de route de la Nouvelle HP4 de BMW Motorrad n'est pas en reste. À l'instar de la BMW Z4, elle bénéficie des meilleurs matériaux et de technologies innovantes comme la suspension SelectDrive, le Contrôle Dynamique de la Motricité DTC ou encore le Race-ABS (ABS Sport) pour un maximum de motricité et de sécurité. Sur circuit comme sur route, malgré sa puissance époustouflante de 193 ch, la nouvelle BMW HP4 fait preuve d'une sérénité exemplaire conjuguée à une agilité et à un dynamisme exceptionnels.

Sur deux ou quatre roues, rouler en BMW, c'est faire corps avec l'asphalte.



**PLUS DE  
PASSION  
À CHAQUE SOUFFLE.**

**TEMPÉRAMENT :** il est plus perceptible que jamais sur la BMW Z4. Le train avant en aluminium allège considérablement le poids et assure une répartition optimale de ce dernier. Cela profite également au 4 cylindres essence BMW TwinPower Turbo de la BMW Z4 sDrive28i. En combinaison avec la boîte de vitesses automatique à 8 rapports, l'expérience de conduite n'en est que plus exaltante. La pédale d'accélérateur à peine effleurée, ses 245 ch (180 kW)<sup>1</sup> délivrent une fougue envoûtante et propulsent ce Roadster de 0 à 100 km/h en 5,5 secondes seulement. Et en n'excédant pas 6,8 l/100 km, la consommation a de quoi mettre d'accord le cœur et la raison.

<sup>1</sup> Informations sur les consommations, les émissions de CO<sub>2</sub> et les catégories d'efficacité énergétique : p. 64.





## TOUS LES SENS EN ÉMOI.

**PLÉNITUDE :** pour atteindre cet état d'esprit, il suffit de monter à bord de la BMW Z4. Quelle que soit la vitesse à laquelle vous roulez, les sièges Advanced procurent un excellent maintien latéral en conduite dynamique. Grâce à la technologie SunReflective, leurs garnissages en cuir se réchauffent à peine, même en cas de forte exposition au soleil, et garantissent une conduite à ciel ouvert exempte de toute contrariété. Des matériaux de grande qualité à la finition minutieuse tels que des bois précieux et inserts décoratifs brillants diffusent une atmosphère exclusive dans l'habitacle et font de chaque déplacement en BMW Z4 un véritable voyage pour les sens.



## QUAND L'INDÉPENDANCE REND DÉPENDANT.

**LIBERTÉ** : elle se savoure pure ou dans la BMW Z4 équipée de nombreuses fonctionnalités innovantes. Différents services et applications ainsi que les aides à la conduite BMW ConnectedDrive garantissent un maximum de confort, d'Info-divertissement et de sécurité, grâce notamment aux multiples possibilités offertes par BMW Apps : restez connecté partout grâce à facebook® ou twitter™ et partagez vos meilleurs moments avec vos amis. Par ailleurs, l'application gratuite de webradio personnalisée AUPEO! diffuse à chaque déplacement un programme musical adapté à vos goûts. L'indépendance est ici de bon ton avec plus de 120 genres et une bibliothèque musicale comptant environ 1 million de titres. Avec la BMW Z4, il est encore plus facile d'échapper au quotidien sans renoncer à l'agrément.





## L'INTENSITÉ JUSQU'AU BOUT DES ONGLES.

**DÉSIR** : il se réveille quand quelque chose dégage un pouvoir d'attraction magique. Un pouvoir qu'exerce par exemple le poste de conduite de la BMW Z4 dans la Finition M Sport avec Pack InTense. Un design plein de tempérament se marie ici à une ergonomie parfaite. La console centrale asymétrique est orientée vers le conducteur, tout comme la planche de bord et ses cadrans inspirés de la légendaire BMW Z8. Signe distinctif de la Finition M Sport avec Pack InTense : la combinaison alcantara-cuir et les surpiqures orange, qui imprègnent l'atmosphère sportive et laissent vos sens sous le charme à chaque contact.



## ADRÉNALINE À VOLONTÉ.

**EUPHORIE** : elle est comme une étincelle – lorsqu'elle se déclenche, le feu se propage en nous. Ainsi, la vue de la teinte de carrosserie métallisée « Valencia Orange », uniquement disponible en combinaison avec la Finition M Sport avec Pack InTense, combinée au toit rigide rétractable BMW Individual en teinte contrastante unie « Schwarz » suffit à faire grimper le taux d'adrénaline. Elle met en valeur les traits sportifs de la BMW Z4 et en fait un véritable athlète. Une impression qui ne vous quitte pas une fois le toit refermé : car si le toit rigide en aluminium confère à la poupe une esthétique élancée typiquement

roadster lorsqu'il est ouvert, il s'intègre à la perfection aux lignes de la BMW en configuration fermée. Une pression sur un bouton suffit à enclencher la fermeture entièrement automatique du toit en seulement 19 secondes à la vitesse maximale de 40 km/h. L'ouverture s'effectue quant à elle en 22 secondes. Ouvert ou fermé ? Ce n'est pas une question de style, mais d'instant.

# L'EXTRAVAGANCE DE LA FORCE INTÉRIEURE.

**FORCE** : elle symbolise toujours une certaine souveraineté. La BMW Z4 affiche son extravagance dans toutes les situations et laisse présager de son potentiel. Un potentiel qu'elle est capable de transmettre à la route à tout moment grâce à la suspension SelectDrive : le dynamisme atteint ici une nouvelle dimension sans jamais compromettre le confort. Le train roulant abaissé de dix millimètres assure un centre de gravité bas et une vitesse accrue en virage. Des capteurs analysent toutes les accélérations importantes et régulent automatiquement l'amortissement en quelques centièmes de seconde. De plus, le sélecteur de mode de conduite vous permet d'exploiter à votre guise et de façon optimale les atouts de la BMW Z4.





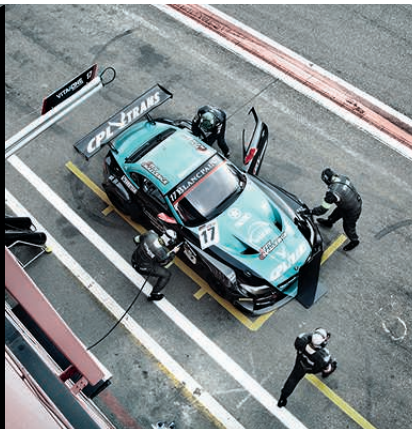
## DÉPASSER L'ENTENDEMENT, LIBÉRER L'INSTINCT.

**EXTASE** : elle est la preuve que la passion peut toujours aller plus loin. Illustrée avec le 6 cylindres en ligne essence BMW TwinPower Turbo de la BMW Z4 sDrive35is : jusqu'à 450 Nm de couple, voire momentanément 500 Nm grâce à la fonction Overboost, et 340 ch (250 kW)<sup>1</sup> propulsent ce roadster en seulement 4,8 secondes de 0 à 100 km/h. Côté poulx, l'ascension est tout aussi fulgurante. Avec la boîte de vitesses automatique Sport 7 rapports à double embrayage (série), les changements

de rapport s'effectuent en quelques fractions de seconde et quasiment sans rupture de couple. L'intensité à l'état pur. Une chose est sûre : cette BMW se conduit avec le cœur.

<sup>1</sup> Informations sur les consommations, les émissions de CO<sub>2</sub> et les catégories d'efficacité énergétique : p. 64.

## FAITE POUR LES CIRCUITS



**Udo Mark coordonne la compétition clients organisée par BMW Motorsport. Dans l'interview qui suit, il évoque la BMW Z4 GT3.**

Il s'écoule à peine une semaine sans qu'une voiture de course BMW ne fête une victoire à quelque endroit de la planète. Mais les pilotes BMW Motorsport engagés en DTM ou en championnat American Le Mans Series ne sont pas les seuls à truster les podiums. Des écuries privées s'illustrent également en BMW lors de diverses compétitions de par le monde. Le fer de lance de BMW Motorsport est la BMW Z4 GT3.

**Monsieur Mark, chaque BMW a la sportivité inscrite dans ses gènes. Est-ce pour cela que les automobiles BMW sont si performantes sur les circuits ?**

Bien sûr. Chaque BMW est sportive dès sa conception. C'est une bonne base pour obtenir des succès en compétition. Chez BMW Motorsport, nous en faisons des voitures capables de s'imposer sur les circuits du monde entier.

**Votre modèle-phare est la BMW Z4 GT3. Où est-elle présente ?**

La BMW Z4 GT3 a fait ses preuves dans la très disputée catégorie GT3, où presque tous les grands constructeurs sont représentés avec des modèles spéciaux. Qu'il s'agisse de courses de 24 heures ou de séries prestigieuses comme le championnat du Monde GT1 FIA, avec la BMW Z4 GT3, nous jouons dans la cour des grands partout dans le monde.



**Qu'est-ce qui caractérise la BMW Z4 GT3 ?** Le long capot moteur, le long empattement et les porte-à-faux courts confèrent déjà une esthétique inimitable à la version de série de la BMW Z4. Une différence notable avec la version course se trouve sous le capot : si la BMW Z4 est animée par des moteurs six ou quatre cylindres sur route, la version de compétition est dotée d'un huit cylindres 4,4 litres conçu par BMW M. On note d'autres modifications au niveau du train roulant, des freins ou de l'aérodynamisme par exemple. La modularité est un critère essentiel pour une voiture de course. Différentes équipes doivent pouvoir rapidement adapter la BMW Z4 GT3 aux exigences des circuits du monde entier et à celles de leurs pilotes.

**Quels sont les autres modèles BMW proposés par BMW Motorsport ?** Nos équipes pilotent aussi la BMW 320 TC au championnat du Monde des voitures de Tourisme de la FIA. La BMW M3 GT4 demeure notre modèle d'accès en compétition.

**Vous promouvez également des pilotes BMW amateurs dans le cadre de la Coupe BMW. Dans quel but ?**

En réalisant de grandes performances et en signant de nombreux succès, les pilotes amateurs sont devenus très importants à nos yeux. C'est pour cela que nous décernons des trophées aux plus performants d'entre eux. L'année dernière, en plus de la prime de 250 000 €, un prix exceptionnel était en jeu : un essai de la BMW M3 DTM.

**Quel a été pour vous le moment fort de la saison 2012 ?**

Nous avons bien évidemment suivi de près le come-back de nos collègues du DTM. Il est fantastique de voir BMW Motorsport remporter un tel succès l'année de son retour en DTM. Mais la BMW Z4 GT3 nous a elle aussi apporté de superbes victoires. Le record du tour sur la légendaire boucle nord du Nürburgring, établi par Uwe Alzen lors des qualifications de l'épreuve de 24 heures courue la saison dernière, fut sans conteste l'un des meilleurs moments. Mais presque tous les week-ends, nous avons pu célébrer des victoires. 2012 a été une année des plus fastes pour BMW Motorsport.



## BMW ConnectedDrive

Mieux connecté. Encore plus libre.



Notre monde est de plus en plus interconnecté. Nous souhaitons surpasser les attentes des conducteurs de nos automobiles en leur proposant une voiture innovante, en connexion permanente avec leur univers pour pouvoir obtenir à tout instant des renseignements, communiquer en toute sécurité par téléphone ou par e-mail ou encore accéder facilement aux dernières informations en cours de route. BMW ConnectedDrive est un concept qui regroupe toutes les fonctionnalités reliant les automobiles BMW et leurs occupants au monde extérieur et à leur environnement routier.



Chacun trouve la solution qui lui convient dans l'offre de services et de systèmes d'aide à la conduite intelligents **BMW ConnectedDrive**. Les Services & Apps BMW ConnectedDrive offrent plus de liberté grâce à de multiples interconnexions entre le conducteur, la voiture et le monde extérieur. Les aides à la conduite BMW ConnectedDrive rendent les déplacements à bord d'une BMW plus sûrs et plus confortables. Ces systèmes intelligents assistent le conducteur ou l'aident à prendre la meilleure décision pour minimiser les risques d'accident.

Plus d'informations sur

[www.bmw.fr/connecteddrive](http://www.bmw.fr/connecteddrive)

## SERVICES CONNECTED DRIVE.

L'équipement Services ConnectedDrive vous permet de rester connecté en permanence avec ceux qui vous sont chers. Chaque fonction a été développée pour procurer une expérience de conduite encore plus intense. Les Services ConnectedDrive vous offrent un large choix de services et d'applications – tels que facebook®, webradios, fonction de dictée, et bien d'autres encore. Avec BMW Online, vous restez au fait de l'actualité. Via la boutique BMW Online, vous pouvez recevoir, lire et répondre à vos e-mails privés directement à bord de votre voiture. Images Google™ Street View de votre destination, attractions touristiques ou renseignements sur le pays dans lequel vous vous trouvez, autant d'informations que vous pouvez vous faire afficher en cours de route. Et une fois arrivé à destination, rien de plus facile que de trouver par exemple un hôtel disponible ou le parking le plus proche.



En optant pour l'option Services ConnectedDrive lors de la commande de votre voiture, vous bénéficiez d'une multitude de services – facilement sélectionnables sur le ConnectedDrive Store<sup>1</sup>. Vous pouvez vous informer sur les offres de services disponibles et les commander directement dans votre voiture si vous le souhaitez – ou sur votre portail client « My BMW ConnectedDrive » depuis votre ordinateur personnel ou votre tablette. Vous décidez ainsi librement parmi le large choix de services lesquels vous souhaitez utiliser.

<sup>1</sup> Disponibilité prévisionnelle : septembre 2014.

## BMW CONNECTED DRIVE SERVICES & APPS – CONNEXION INTELLIGENTE.

Les **BMW ConnectedDrive Services & Apps**<sup>1</sup> sont personnalisables et peuvent être sollicités en fonction de vos besoins en un tour de main. Vous êtes à la recherche d'un restaurant ? Il suffit d'appeler le Service Conciergerie. Vous privilégiez toujours l'itinéraire le plus rapide ? Pas de problème avec le système d'Information Trafic en Temps Réel RTTI.



**Conciergerie.** Ce service d'information téléphonique BMW vous offre une aide personnalisée dans le choix de vos destinations et l'organisation de votre voyage. Un agent du Centre d'Appel BMW se tient à votre disposition pour vous conseiller, vous donner des informations détaillées et envoyer directement les coordonnées du lieu recherché à votre système de navigation. Un service de réservation d'hôtel est également proposé. La Conciergerie BMW est disponible 24h/24, 7 jours/7 en France et également depuis l'étranger.



**Appel d'Urgence Intelligent.** Cet équipement de série sur la majorité des BMW lance un appel automatique en cas d'accident grave avec déclenchement des airbags ou du prétensionneur de ceinture de sécurité. Une carte SIM intégrée à la voiture permet de transmettre des données importantes telles que sa localisation exacte, une estimation de la gravité de l'accident et le risque de blessures des occupants au Centre d'Appel BMW, lequel informe immédiatement le centre de secours le plus proche et reste en contact avec les personnes accidentées jusqu'à l'arrivée des secours. Il est également possible de déclencher manuellement l'Appel d'Urgence Intelligent, par exemple pour aider des tiers. Ce service fonctionne partout en Europe et est agréé en France par le Ministère de l'Intérieur.



**Information Trafic en Temps Réel (RTTI).** Avec le service RTTI inclus dans BMW ConnectedDrive, vous disposez d'une aide à la navigation efficace. Ce nouveau système informe en temps réel sur les conditions de circulation instantanées sur autoroutes, voies rapides, routes secondaires et sur les axes principaux de nombreuses agglomérations urbaines. Pour analyser la situation routière, le système tient compte d'une quantité nettement plus importante de données que le canal d'informations routières TMC (basé sur la radiodiffusion). En plus de vous avertir de la présence d'un bouchon, il vous donne des informations précises sur la situation actuelle du trafic sur un trajet de contournement potentiel. Ce système RTTI apporte une plus-value extraordinaire par rapport au système TMC classique équipant la majorité des voitures.

## AIDES À LA CONDUITE BMW CONNECTED DRIVE – ELLES VOUS ACCOMPAGNENT ET VOUS ASSISTENT.

Les **aides à la conduite BMW ConnectedDrive** offrent des fonctions innovantes permettant de profiter d'un gain de sécurité et de confort et d'intensifier encore le plaisir de conduire.



**Radars de stationnement PDC.** Disponibles pour l'avant et l'arrière ou uniquement pour l'arrière. Ils facilitent les manœuvres sur les emplacements les plus étroits. La distance entre votre BMW et un obstacle est indiquée par un signal sonore (et visuel en combinaison avec le système de navigation Professional).

Les illustrations représentées ici sont à titre d'exemple. L'écran de contrôle et les représentations des contenus peuvent différer en fonction des modèles.

<sup>1</sup> Durée des services : pendant la durée de vie de la voiture ou 3 ans à partir de la date de première préparation à la route de la voiture. Pour de plus amples informations sur BMW ConnectedDrive, veuillez consulter le site Internet [www.bmw.fr/connecteddrive](http://www.bmw.fr/connecteddrive) ou la brochure Tarifs.

## BMW EfficientDynamics Moins d'émissions. Plus de plaisir.

Dans le cadre de sa stratégie de développement durable, distinguée à plusieurs reprises, BMW a œuvré tôt pour une conduite automobile efficiente. BMW EfficientDynamics est l'ensemble de technologies le plus complet disponible de série pour réduire la consommation et les émissions tout en augmentant le dynamisme. Depuis 1995, BMW a ainsi réduit de plus de 30 % les émissions de CO<sub>2</sub> de sa gamme. Aujourd'hui, 117 modèles BMW (boîtes de vitesses manuelles et automatiques confondues)<sup>1</sup> n'émettent pas plus de 140 g de CO<sub>2</sub> au km. Ces efforts ne s'arrêteront bien sûr pas là et BMW envisage de réduire encore de 25 % les émissions de CO<sub>2</sub> de ses automobiles d'ici 2020.



## BMW EFFICIENT DYNAMICS – UTILISE PEU ET DONNE BEAUCOUP.

Différents concepts moteurs, une même finalité : le plaisir de conduire typique de la marque BMW. Sous la bannière BMW EfficientDynamics, nous poursuivons nos efforts dans la recherche de solutions innovantes pour qu'à long terme, mobilité aille de pair avec zéro émission. Cette stratégie s'articule autour de plusieurs axes.

**Programme technologique.** Nos modèles essence et Diesel conventionnels font l'objet d'optimisations constantes. Ainsi, un ensemble de technologies permet de réduire la consommation et les émissions tout en maximisant les performances et le plaisir de conduire. Ce programme inclut, parmi une multitude d'autres innovations, la technologie BMW TwinPower Turbo, le système de récupération de l'énergie au freinage ou les volets d'air pilotés.

**BMW ActiveHybrid.** Avec les berlines BMW ActiveHybrid 3 et BMW ActiveHybrid 5 ainsi que la BMW ActiveHybrid 7, BMW propose une gamme impressionnante de voitures de série à entraînement hybride d'exception. Grâce à une gestion intelligente de l'énergie, tous les modèles offrent une efficacité exemplaire conjuguée à un remarquable dynamisme.

**BMW eDrive.** La technologie intelligente et électrique permettant une conduite dynamique. Le cœur de la technologie BMW eDrive se compose d'un moteur électrique synchrone, d'une batterie lithium-ion hautes performances et de la gestion intelligente de l'énergie. Grâce à cette technologie, BMW propose une conduite en mode électrique premium et ouvre la voie vers la mobilité zéro émission de demain.

**BMW i.** Reprenant l'idée conductrice de BMW EfficientDynamics, BMW i développe de nouveaux concepts automobiles visionnaires tels que la BMW i3 et la BMW i8. Ces voitures misent d'une part sur les technologies BMW EfficientDynamics déjà existantes et d'autre part sur des matériaux légers innovants comme la fibre de carbone. Avec une stratégie axée sur le développement durable tout au long de la chaîne de création de valeur et des services de mobilité complémentaires, BMW i redéfinit la conception de la mobilité individuelle.

## LES TECHNOLOGIES BMW EFFICIENT DYNAMICS ÉQUIPENT LA BMW Z4.

**Fonction d'arrêt et de redémarrage automatique du moteur.** Les modèles BMW Z4 sDrive18i, sDrive20i et sDrive28i à boîte de vitesses manuelle à 6 rapports bénéficient de la fonction d'arrêt et de redémarrage automatique du moteur. Lors d'un bref arrêt, par exemple à un feu rouge, cette fonction coupe momentanément le moteur, réduisant ainsi la consommation de carburant. Un affichage (« Start Stop ») sur l'écran d'information indique que la fonction est activée.

**Direction à assistance électrique.** Par rapport aux systèmes de direction hydrauliques conventionnels, elle présente l'avantage de ne consommer de l'énergie que lorsque le conducteur tourne le volant. Lorsque l'angle de braquage reste constant, par exemple à vitesse soutenue sur autoroute, le moteur électrique est désactivé.

**Technologie BMW TwinPower Turbo.** Associant les technologies d'injection les plus récentes et la gestion entièrement variable de la charge moteur avec une technologie de suralimentation novatrice, BMW TwinPower Turbo procure un gain d'efficacité et de dynamisme.

**Construction allégée intelligente.** Partout où le recours à des matériaux légers s'avère judicieux, nos ingénieurs utilisent de l'aluminium, par exemple pour la partie avant et le train roulant, le capot moteur et le toit rigide. Les moteurs sont en aluminium, ce qui fait d'eux les moteurs les plus légers de leur catégorie. La réduction de poids permet d'économiser du carburant et améliore la répartition de la charge sur les essieux – pour plus d'agilité, notamment dans les virages.

**Indicateur de changement de rapport.** Passer les rapports à temps est l'un des moyens les plus simples et les plus efficaces d'économiser du carburant. L'indicateur de changement de rapport, en combinaison avec la boîte de vitesses manuelle à 6 rapports, constitue une aide précieuse en indiquant au conducteur quel rapport engager pour conduire de la manière la plus économique possible.

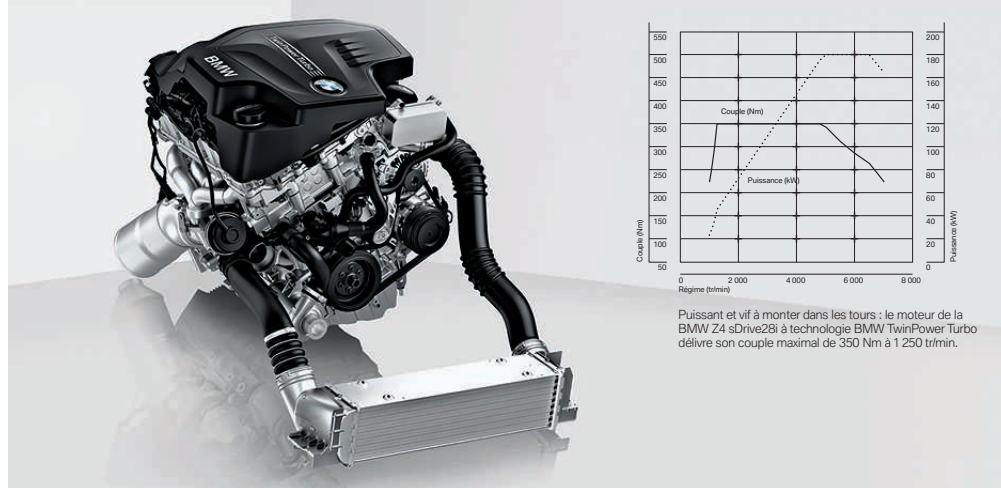
**Système de récupération de l'énergie au freinage.** Sur les véhicules conventionnels, l'alternateur, entraîné par le moteur, alimente continuellement la batterie en énergie électrique, ce qui implique une consommation supplémentaire de carburant. Avec le système de récupération de l'énergie au freinage, la batterie est principalement chargée en décélération, c'est-à-dire dès que le conducteur relâche l'accélérateur. L'énergie cinétique jusqu'alors inutilisée est donc transformée en énergie électrique pendant la décélération puis stockée dans la batterie. L'électricité est ainsi générée sans consommation de carburant.

**Pneumatiques à faible résistance au roulement.** Pendant que la voiture roule, les pneumatiques se déforment constamment, ce qui coûte de l'énergie et donc du carburant. Les pneumatiques à faible résistance au roulement réduisent cette déformation grâce à leur conception améliorée et à l'utilisation de matériaux spéciaux au niveau des bandes de roulement et des flancs.

<sup>1</sup> Situation : novembre 2013.

# CES MOTEURS SONT SYNONYMES DE PERFORMANCES DE HAUT NIVEAU. PAR EXEMPLE EN TERMES D'ACCÉLÉRATIONS.

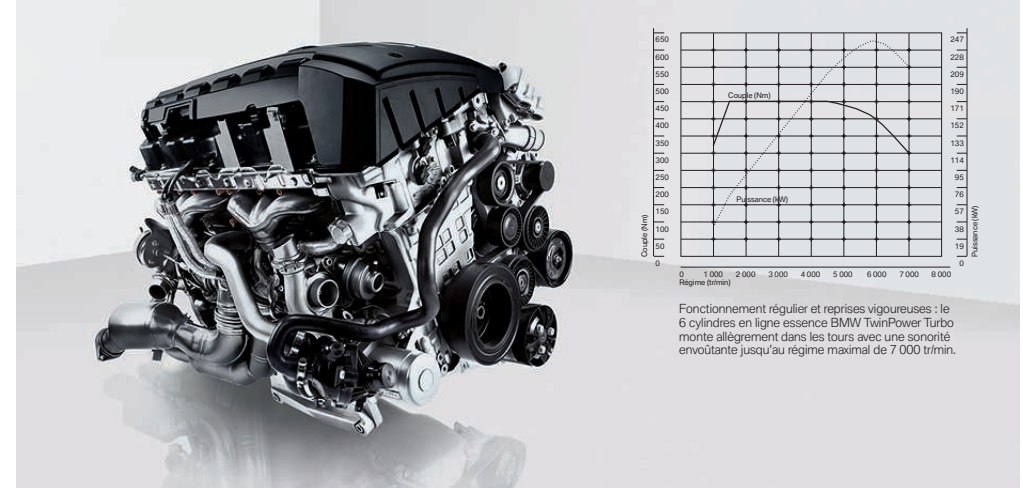
Les moteurs BMW sont performants, très disponibles et brillent par leur efficacité. Toutes les motorisations proposées sur la BMW Z4 s'inscrivent bien évidemment dans la philosophie BMW EfficientDynamics, qui vise à maximiser les performances tout en minimisant la consommation de carburant et les émissions de CO<sub>2</sub>. Quel que soit le moteur BMW TwinPower Turbo novateur pour lequel vous optez, vous avez l'assurance de profiter d'un plaisir de conduire des plus intenses et d'une efficacité remarquable.



**BMW Z4 sDrive18i.** Cette motorisation délivre 156 ch (115 kW)<sup>1</sup> et un couple de 240 Nm, voire momentanément 270 Nm grâce à la fonction Overboost. Le 4 cylindres essence BMW TwinPower turbo combine un turbocompresseur TwinScroll avec le système Valvetronic, le Double VANOS et l'injection directe haute précision HPI. En association avec la boîte de vitesses manuelle à 6 rapports (boîte automatique Sport à 8 rapports en option), la BMW Z4 atteint une vitesse de pointe de 221 km/h (sur circuit) et accélère de 0 à 100 km/h en 7,9 secondes.

**BMW Z4 sDrive20i.** Le 4 cylindres essence BMW TwinPower Turbo de 2 litres avec injection directe haute précision HPI, Valvetronic, Double VANOS et turbocompresseur Twin Scroll fait rimer puissance et efficacité. Avec ses 184 ch (135 kW)<sup>1</sup>, il développe un couple maximal de 270 Nm, ce qui permet au roadster BMW d'abattre le 0 à 100 km/h en 6,9 secondes et d'atteindre la vitesse de pointe de 235 km/h (sur circuit) en combinaison avec la boîte de vitesses manuelle à 6 rapports.

**BMW Z4 sDrive28i.** Le moteur BMW TwinPower Turbo de 2 litres avec carter de vilebrequin entièrement en aluminium délivre un couple maximal de 350 Nm dès le régime extrêmement bas de 1 250 tr/min. Cette prouesse, il la doit à la technologie BMW TwinPower Turbo, qui combine l'injection directe haute précision HPI, le Valvetronic, le Double VANOS et le turbocompresseur Twin Scroll. Dotée de ce turbocompresseur très réactif et d'une puissance de 245 ch (180 kW)<sup>1</sup>, la BMW abat le 0 à 100 km/h en 5,7 secondes (5,5 s avec boîte de vitesses automatique à 8 rapports) avec une facilité déconcertante. La vitesse de pointe de 250 km/h (sur circuit) et la consommation moyenne de 6,8 litres aux 100 km complètent ce tableau éminemment positif.



**BMW Z4 sDrive35i.** Le 6 cylindres en ligne essence BMW TwinPower Turbo de 3 litres combine deux turbocompresseurs avec le Double VANOS et l'injection directe haute précision HPI et délivre 306 ch (225 kW)<sup>1</sup>. 400 Nm sont disponibles dès 1 300 tr/min. Et ce tempérament très démonstratif ne s'arrête pas là : jusqu'à 7 000 tr/min, la BMW accélère en 5,2 secondes (5,1 s avec boîte de vitesses automatique Sport à 7 rapports) de 0 à 100 km/h tout en affichant une consommation moyenne de 9,4 litres aux 100 km et des émissions de CO<sub>2</sub> de 219 g/km (9,1 l, 211 g de CO<sub>2</sub>/km avec boîte de vitesses automatique Sport à 7 rapports).

**BMW Z4 sDrive35is.** Le 6 cylindres en ligne essence BMW TwinPower Turbo le plus puissant associe deux turbocompresseurs au Double VANOS et à l'injection directe haute précision HPI. Il puise sa puissance impressionnante de 340 ch (250 kW)<sup>1</sup> d'une cylindrée de 3 litres et développe un couple phénoménal de 450 Nm, pouvant même atteindre temporairement 500 Nm grâce à une fonction Overboost. Grâce à la boîte de vitesses automatique Sport 7 rapports à double embrayage DKG, ce 6 cylindres en ligne catapulte la BMW Z4 de 0 à 100 km/h en 4,8 secondes et quasiment sans interruption de la transmission du couple. Il consomme en moyenne seulement 9,1 litres de carburant aux 100 km et rejette 211 g/km de CO<sub>2</sub>.

<sup>1</sup> Vous trouverez de plus amples informations sur les consommations et les émissions de CO<sub>2</sub> à la page 64.

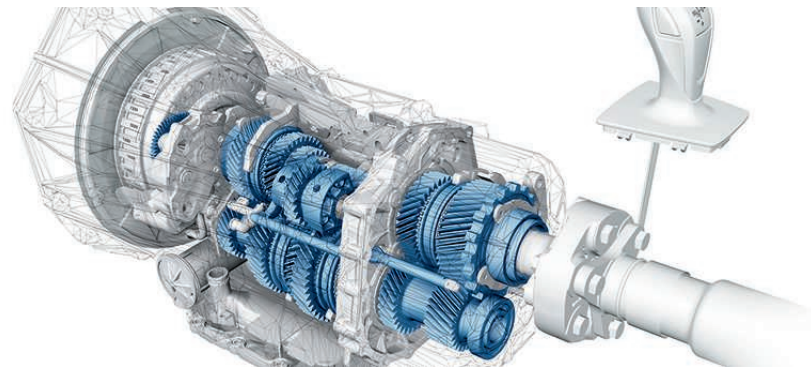


Chaque BMW incarne le dynamisme à l'état pur. Le fondement technique de ces sensations de conduite intenses est constitué par un train roulant garantissant un contact optimal avec la chaussée et la meilleure tenue de route possible en toutes circonstances. C'est là le fruit de la parfaite interaction entre une multitude de composants innovants et de la répartition 50/50 de la charge. Les ingénieurs BMW réinventent et peaufinent sans cesse le dynamisme typique de BMW. Ainsi, chaque châssis BMW transmet les sensations sportives directement de la voiture au conducteur tout en procurant un maximum de sécurité et de confort.



## LA MEILLEURE SOURCE DE DYNAMISME : UN TRAIN ROULANT D'EXCEPTION.

Toute une série de technologies innovantes équipant la BMW Z4 veillent à votre bien-être à chaque trajet. L'interaction intelligente de bon nombre de ces systèmes vous permet de profiter pleinement du plaisir de conduire tout en bénéficiant, seconde après seconde, sur chaque ligne droite et dans chaque virage, de la meilleure sécurité possible.



**Suspension SelectDrive.** Les amortisseurs à pilotage électronique s'adaptent au style de conduite et au revêtement de la chaussée. Le sélecteur de mode de conduite permet de faire varier la loi d'amortissement. Les modes Sport et Sport+ du sélecteur de mode de conduite permettent d'obtenir un réglage nettement plus ferme des suspensions. La suspension SelectDrive (de série sur la BMW Z4 sDrive35is) comporte également un surbaissement de 10 mm de la carrosserie qui préserve le confort de la BMW Z4.

**Propulsion.** Ce mode d'entraînement permet d'obtenir l'agilité typique de BMW ainsi qu'une répartition idéale de la charge sur l'ensemble du train roulant. Puissance et motricité sont ainsi parfaitement transmises à la route.

**Direction.** La BMW Z4 ne connaît pas les remontées de couple sur l'essieu avant grâce à la séparation nette entre la direction et la transmission. La répartition des forces de braquage est homogène, la direction ne durcit pas et l'angle de braquage du volant reste faible. Résultat : un resenti parfait de la vitesse en virage et de l'état de la chaussée. L'assistance de direction électrique contribue de plus à réduire la consommation.

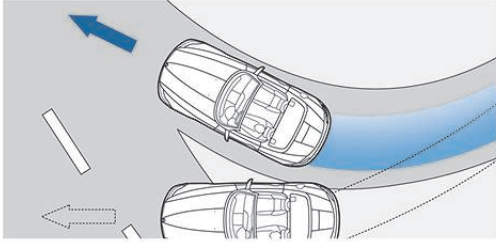
**Sélecteur de mode de conduite.** Il permet d'adapter individuellement les caractéristiques du moteur et du train roulant (par exemple la direction) en choisissant l'un des modes Confort, Sport et Sport+. Le mode Sport+ autorise une conduite extrêmement sportive poussant la voiture jusque dans ses derniers retranchements. Par exemple avec un glissement plus important des roues motrices, sur lequel vous pouvez d'ailleurs jouer à tout moment via une touche « Traction » séparée.

**Boîte de vitesses automatique Sport à 8 rapports.** Disponible en option suivant les modèles, cette boîte de vitesses s'adapte à votre style de conduite – que vous privilégiez le confort ou le dynamisme. Vous pouvez passer les rapports via le sélecteur de boîte automatique raccourci ou les palettes de changement de rapport du volant Sport gainé cuir. En mode Sport, les passages de vitesses sont encore plus dynamiques. L'étagement particulièrement étudié des 8 rapports est le garant d'accélération optimisées combinées à une efficacité maximale et des passages de rapports des plus confortables.

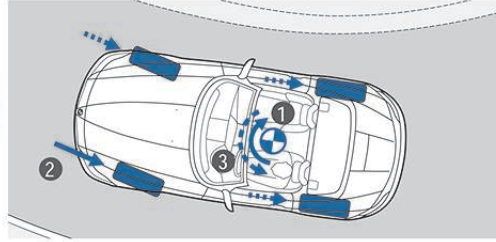
**Boîte de vitesses automatique Sport 7 rapports à double embrayage DKG.** Sur cette boîte (de série sur BMW Z4 sDrive35is, en option sur BMW Z4 sDrive35i), les rapports pairs et impairs sont répartis sur deux demi-boîtes. Lorsqu'un rapport est désengagé, le rapport suivant est déjà enclenché, ce qui autorise des passages de rapport ultra-rapides. Le processus ne dure que quelques millièmes de seconde. Grâce à la prise directe avec le moteur, vous profitez d'accélération époustouflantes. La transition à peine perceptible entre les rapports apporte également un surcroît de confort non négligeable. Par ailleurs, en mode automatique, la sélection rapide et précise du rapport le plus efficace réduit nettement la consommation.

# SÉCURITÉ MAXIMALE GRÂCE AUX TECHNOLOGIES BMW LES PLUS AVANCÉES.

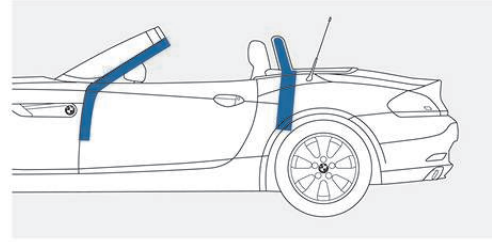
Les technologies de pointe présentes sur la BMW Z4 offrent une sérénité de tous les instants. Qualités routières inégalées et équipements innovants font partie de la dotation de série. Au volant, vous disposez de technologies avancées qui vous épaulent dans toutes les situations. Ainsi, quelles que soient les circonstances, vous vous sentez en sécurité.



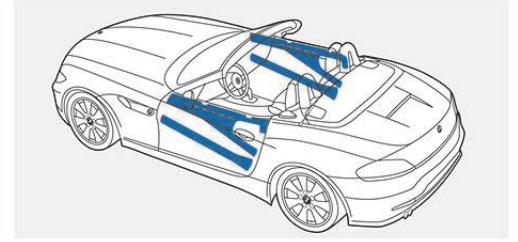
**Contrôle Dynamique de la Stabilité DSC**, avec Contrôle du Freinage en Courbe CBC, assistant de freinage et autres fonctionnalités. Le DSC détecte la moindre tendance au dérapage du véhicule et le stabilise en quelques millisecondes. La sous-fonction DTC autorise un léger patinage ciblé pour optimiser la motricité et le dynamisme. En mode « DSC off », un différentiel à blocage électronique améliore les caractéristiques routières.



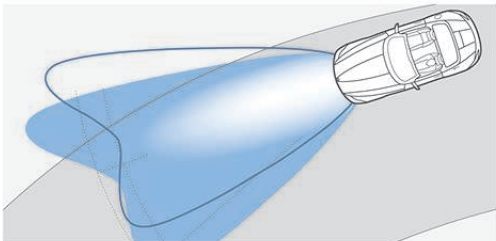
**Contrôle du Freinage en Courbe (CBC)**. Il améliore la stabilité à vitesse soutenue en cas de freinage léger en courbe. Lors d'un freinage, les roues arrière sont délestées, ce qui peut entraîner le décrochage de l'arrière (1). Le CBC s'oppose à ce phénomène en établissant, au freinage et en dehors de la plage de régulation de l'ABS, une pression asymétrique (2) de façon à obtenir un couple de compensation (3).



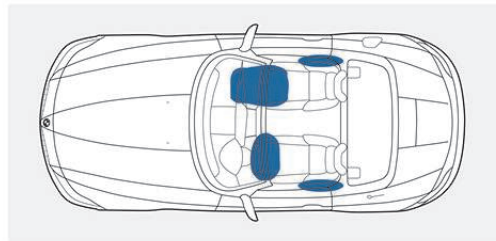
**Dispositif de protection en cas de retournement**. Il comporte deux arceaux de sécurité en acier placés derrière les appuis-tête, une traverse de carrosserie extrêmement stable ainsi que des arceaux de sécurité en acier intégrés à la baie et aux montants de pare-brise.



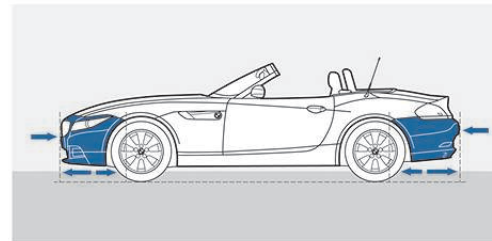
**Protection contre les chocs latéraux** avec renforts de portes et traverses renforcées au niveau des assises et des dossiers. Grâce à une structure de siège spécialement étudiée, les occupants bénéficient d'une plus grande sécurité en cas d'impact.



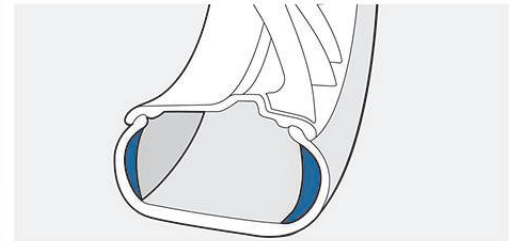
**Projecteurs directionnels avec répartition variable de la lumière**. Les projecteurs mobiles éclairent chaque virage de façon optimale dès que le conducteur s'y engage pour une meilleure sécurité la nuit ou en cas de mauvaise visibilité. L'éclairage est commandé en fonction des données (saisies par des capteurs) relatives à l'angle du volant, au coefficient de lacet et à la vitesse.



**Airbags conducteur et passager**. En cas de collision frontale, ils empêchent la tête et le thorax de heurter le volant ou la planche de bord. L'airbag passager est équipé d'un détecteur d'occupation du siège. L'airbag latéral (tête/thorax) réduit les risques de lésion au niveau de la tête, du bassin et de la poitrine en cas d'impact latéral.



**Pare-chocs** avec absorbeurs de chocs en aluminium auto-régénérants. Les éléments de déformation remplaçables à l'avant et à l'arrière empêchent un endommagement de la carrosserie en cas d'impact jusqu'à 15 km/h. La mousse intégrée dans les pare-chocs avant absorbe les chocs jusqu'à 4 km/h.



**Mesure individuelle de pression des pneumatiques**. Système de mesure électronique de la pression de chaque pneumatique. Une alerte automatique s'affiche si la perte de pression excède 20 %. Le système doit être initialisé après chaque mise à niveau de la pression des pneus.

## FINITION M SPORT. MYTHIQUE & ATHLÉTIQUE.

Quelle que soit la motorisation retenue pour votre BMW Z4, vous pouvez accentuer encore le dynamisme de ce roadster à l'esthétique intemporelle en optant pour la Finition M Sport. Celle-ci inclut en effet le Pack Sport M exclusif, garant d'excellentes qualités aérodynamiques et d'une allure encore plus sportive. Celle-ci est déterminée en particulier par le kit aérodynamique M, composé de jupes avant et arrière spécialement dessinées, et par les jantes en alliage léger 18" (46 cm) style 325 M à rayons en étoile avec monte pneumatique mixte. Les jantes en alliage léger 19" (48 cm) style 326 M à rayons doubles sont disponibles en option. La suspension Sport faisant également partie de l'équipement procure une agilité impressionnante et le volant M gainé cuir permet au conducteur d'avoir toujours son roadster bien en mains. À l'intérieur, le conducteur qui opte pour la Finition M Sport bénéficie également de sièges Advanced, de seuils de porte M, d'un repose-pied M, du ciel de pavillon « Anthrazit » et de séduisants inserts décoratifs en aluminium « Carbon ».



Parfaite prise en main – le volant M gainé cuir.



Accueil sportif : seuil de porte avec emblème M.



BMW Z4 M Sport dans la teinte de carrosserie métallisée « Melbourne Rot ».



## PACK PURE FUSION POUR LA FINITION LOUNGE PLUS.

Le Pack Pure Fusion, disponible en exclusivité pour la Finition Lounge Plus, offre une combinaison harmonieuse et particulièrement soignée de teintes et de matériaux. À commencer par la teinte de carrosserie métallisée « Sparklingbraun » qui séduit par sa tonalité foncée et chaude. Bien entendu, vous pouvez combiner le Pack Pure Fusion avec d'autres teintes de carrosserie. L'intérieur en cuir Nappa Exclusive étendu « Elfenbeinweiss » soyeux comme du velours crée un contraste subtil à bord de la BMW Z4. La partie supérieure de la planche de bord et le haut des contre-portes sont tendus de cuir noir rehaussé de surpiqûres brunes. Les inserts décoratifs en bois précieux Finition « Braun » brillant élégamment assortis à la partie inférieure de la planche de bord en cuir Nappa Exclusive « Sattelbraun » sont du plus bel effet. Le Pack Pure Fusion comprend également les sièges Advanced en cuir Nappa « Elfenbeinweiss » avec surpiqûres contrastantes brunes. Ils n'attirent pas seulement les regards, mais offrent aussi un excellent maintien dans toutes les situations de conduite.



Inserts décoratifs en bois précieux Finition « Braun » pour la climatisation automatique.



Contraste raffiné entre le cuir Nappa Exclusive « Elfenbeinweiss » et le bois précieux Finition « Braun » brillant sur la console centrale.



Harmonie des teintes et des matériaux dans l'habitacle.



BMW Z4 Lounge Plus avec le Pack Pure Fusion dans la teinte de carrosserie métallisée « Sparklingbraun ».



Intérieur sportif et élégant, aménagé de façon à offrir une parfaite ergonomie.



## PACK INTENSE POUR LA FINITION M SPORT.

La BMW Z4 incarne la passion de la route et le summum du plaisir de conduire. Un plaisir que vous pouvez exprimer avec le Pack InTense disponible en exclusivité pour la Finition M Sport. Elle combine des inserts décoratifs en acier tressé Weave et des sièges Advanced en alcantara-cuir « Schwarz » ornés de détails contrastants orange. Les panneaux de contre-porte revêtus d'alcantara et la partie inférieure de la planche de bord arborent des touches athlétiques en orange ou noir au choix. Une sellerie cuir étendu est proposée en option. Le pourtour de la console centrale et les inserts de poignées de portes en « Piano laqué noir » sont des points de mire rayonnant d'énergie. La teinte de carrosserie métallisée « Valencia Orange » associée à un toit contrastant noir renforce le caractère sportif. Le Pack InTense est également disponible avec d'autres teintes de carrosserie.



Garnissages alcantara-cuir avec détails contrastants orange.



Couleur contrastante pour les panneaux de contre-porte.



BMW Z4 sDrive35i avec Pack InTense dans la teinte de carrosserie métallisée « Valencia Orange ».



Habitacle placé sous le signe du sport.

## BMW Z4 sDrive35is.

La BMW Z4 sDrive35is incarne le plaisir de conduire sans concession. Dotée de la technologie BMW TwinPower Turbo, la BMW Z4 sDrive35is développe une puissance impressionnante de 340 ch (250 kW)<sup>1</sup> et un couple phénoménal culminant à 450 Nm – pouvant même atteindre temporairement 500 Nm grâce à une fonction Overboost. Relayé par la boîte de vitesses automatique Sport 7 rapports à double embrayage DKG de série, son 6 cylindres en ligne la propulse de 0 à 100 km/h en seulement 4,8 s sans interruption de la transmission du couple, le tout avec une consommation en cycle mixte de seulement 9,1 litres aux 100 km et des émissions de 211 g/km de CO<sub>2</sub>. La BMW Z4 sDrive35is ne fait pas mystère de son incroyable dynamisme. La Finition M Sport dont elle bénéficie de série et les jantes en alliage léger 18" (46 cm) style 295 à rayons en étoile, avec monte pneumatique mixte, renforcent son caractère athlétique. Le capot moteur imposant, les porte-à-faux courts et la position assise reculée juste devant l'essieu arrière déterminent la silhouette. Des rétroviseurs de couleur « Oxiid Silber » mat et le kit aérodynamique M dans la teinte de la carrosserie, modifié en exclusivité pour ce modèle et composé d'une jupe avant spécifique avec lames décoratives en aluminium mat et d'une jupe arrière avec diffuseur peint couleur carrosserie, complètent l'allure esthétique et puissante.

La suspension SelectDrive, disponible de série, confère à la BMW Z4 sDrive35is une tenue de route optimale et les sièges Advanced procurent un excellent maintien. Le poste de conduite, avec graphisme exclusif de l'indicateur de vitesse en gris, inscription « sDrive35is » et repose-pied M, constitue le cadre idéal pour les plus hautes performances. L'intérieur de la BMW Z4 sDrive35is respire également la sportivité : les garnissages alcantara/cuir « Schwarz » à coutures contrastantes orange et les inserts décoratifs en aluminium « metal weave » (uniquement avec le Pack InTense dans les deux cas) se marient à la perfection aux contours de l'écran de contrôle et des grilles d'aération en noir brillant. Le volant M gainé cuir à touches multifonctions et palettes de changement de rapport, les seuils de porte M, avec liseré gris et inscription « sDrive35is » et le ciel de pavillon « Anthrazit » parachèvent cet intérieur particulièrement séduisant.



L'intérieur dominé par la teinte « Schwarz » souligne le tempérament dynamique.



BMW Z4 sDrive35is dans la teinte de carrosserie métallisée « Saphirschwarz ».

<sup>1</sup>Vous trouverez de plus amples informations sur les consommations et les émissions de CO<sub>2</sub> à la page 64.

## Teintes de carrosserie.\*

**300 Teinte unie** « Alpinweiss »**475 Teinte métallisée** « Saphirschwarz »**A76 Teinte métallisée** « Tiefseeblau »**B39 Teinte métallisée** « Mineralgrau »**A83 Teinte métallisée** « Glaciersilber »**A96 Teinte métallisée** « Mineralweiss »

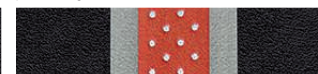
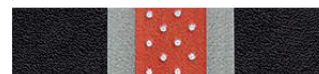
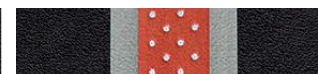
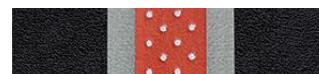
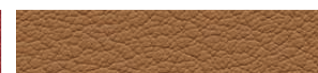
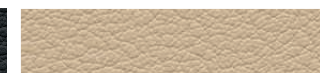
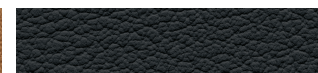
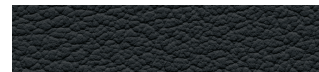
BMW Individual

**668 Teinte unie BMW Individual**  
« Schwarz » pour le toit**A83 Teinte métallisée BMW Individual**  
« Glaciersilber » pour le toit

Ces pages vous permettent de découvrir les teintes et les garnissages proposés sur la **BMW Z4**, de contempler à loisir votre teinte préférée ou de comparer différentes possibilités de combinaison. Les nuances sont destinés à vous donner un premier aperçu. L'expérience ayant montré que certaines teintes d'origine sont difficiles à reproduire, nous vous conseillons de vous rendre chez votre Concessionnaire BMW pour vous faire une idée plus précise des teintes proposées. Il se fera un plaisir de vous montrer des échantillons et de vous conseiller si vous avez des souhaits particuliers.

**Configurateur BMW** : créez la BMW de vos rêves. Tous les moteurs, toutes les teintes et tous les équipements actuels sont à votre disposition. Plus d'informations sur [www.bmw.fr/configurateur](http://www.bmw.fr/configurateur)

## Teintes de garnissage.\*

**ASAT Tissu Panama** « Anthrazit »

Veuillez noter que certains éléments intérieurs peuvent diverger de la teinte d'habitacle en fonction des garnissages choisis.

\* Pour découvrir le détail des équipements de série, le contenu des Finitions ainsi que les options et leur prix, veuillez vous reporter à la brochure Tarifs de ce modèle. La brochure Tarifs est également disponible en téléchargement sur [www.bmw.fr](http://www.bmw.fr), rubrique « Demander une brochure ».

<sup>1</sup> Indisponible sur BMW Z4 sDrive35is ni en combinaison avec la Finition M Sport.

<sup>2</sup> Disponible uniquement sur BMW Z4 sDrive35is ou en combinaison avec la Finition M Sport.

<sup>3</sup> Disponible uniquement avec le Pack In Tense en combinaison avec la Finition M Sport.

<sup>4</sup> De série sur Z4 sDrive28i, Z4 sDrive35i, Z4 sDrive35is.

<sup>5</sup> Avec technologie de réflexion solaire SunReflective.

<sup>6</sup> Le cuir Kansas habille les surfaces d'assise des sièges, les appuis-tête, l'accoudoir de la console centrale et la partie centrale des panneaux de contre-porte.

<sup>7</sup> Avec les selleries cuir Kansas étendu et cuir Nappa Exclusive étendu, la partie supérieure de la planche de bord, les hauts de contre-porte et les pare-soleil sont, en plus, habillés de cuir noir.

<sup>8</sup> Disponible uniquement avec le Pack Pure Fusion en combinaison avec la Finition Lounge Plus.

<sup>9</sup> La sellerie en alcantara-cuir étendu est similaire à la sellerie en alcantara-cuir avec, en plus, la partie supérieure de la planche de bord, les hauts de contre-porte et les pare-soleil en cuir Nappa.

## Teinte d'habitacle.\*



« Schwarz »

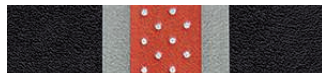
## Inserts décoratifs.\*



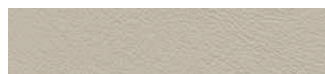
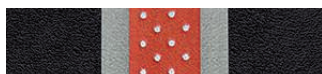
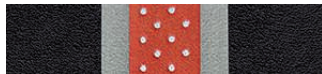
4CG « Silber » satiné mat

4AD Aluminium brossé<sup>1</sup>4MW Aluminium « Carbon »<sup>2</sup>

4CE Bois précieux Finition « Anthrazit »

4FE Acier tressé Weave<sup>4</sup>4E0 Bois précieux Finition « Braun »<sup>3</sup>Teintes et garnissages spécifiques au **Pack Pure Fusion pour la Finition Lounge Plus\***B53 Teinte métallisée « Sparklingbraun »<sup>3</sup>B44 Teinte métallisée « Valencia Orange »<sup>4</sup>

GUOE Garnissage alcantara-cuir étendu « Schwarz »/« Orange »

4E0 Inserts décoratifs en bois précieux Finition « Braun »<sup>3</sup>4FE Inserts décoratifs en acier tressé Weave<sup>4</sup>NAEW Cuir Nappa étendu « Elfenbeinweiss »<sup>5</sup>GMOE Garnissage alcantara-cuir « Schwarz »/« Orange »<sup>4</sup>GMOF Garnissage alcantara-cuir « Schwarz »/« Orange »<sup>4</sup> Partie inférieure de la planche de bord et panneaux de contre-porte « Orange »GMOF Garnissage alcantara-cuir « Schwarz »/« Orange »<sup>4</sup> Partie inférieure de la planche de bord et panneaux de contre-porte « Orange »Teintes et garnissages spécifiques au **Pack InTense pour la Finition M Sport\***

## Combinaisons possibles.

Teintes d'habitacle	Teintes de garnissage BMW													
	Tissu Panama	Cuir Kansas				Cuir Kansas étendu			Cuir Nappa étendu <sup>3</sup>	Alcantara-cuir <sup>4</sup>	Alcantara-cuir étendu <sup>4</sup>			
Sièges de série	•	•	•	•	•	•	•	•	—	—	—	—		
Sièges Advanced	—	•	•	•	•	•	•	•	•	•	•	•		
Teintes de garnissage	« Anthrazit »	« Schwarz »	« Carboraberbeige »	« Korallrot »	« Mahrus »	« Schwarz »	« Carboraberbeige »	« Korallrot »	« Mahrus »	« Elfenbeinweiss »	« Schwarz »/« Orange »	« Schwarz »/« Orange »	« Schwarz »/« Orange »	« Schwarz »/« Orange »
Teintes d'habitacle	« Schwarz »	« Schwarz »	« Schwarz »	« Schwarz »	« Schwarz »	« Schwarz »	« Schwarz »	« Schwarz »	« Schwarz »	« Schwarz »	« Schwarz »	« Schwarz »	« Schwarz »	« Schwarz »
Teintes de carrosserie BMW														
Teinte unie « Alpinweiss »	•	•	•	•	•	•	•	•	•	•	•	•	•	
Teinte unie « Schwarz » <sup>5</sup>	•	•	•	•	•	•	•	•	•	•	•	•	•	
Teinte unie « Kamesinrot » <sup>5</sup>	•	•	•	•	•	•	•	•	•	•	•	•	•	
Teinte métallisée « Saphirschwarz »	•	•	•	•	•	•	•	•	•	•	•	•	•	
Teinte métallisée « Tiefseeblau »	•	•	•	•	•	•	•	•	•	•	•	•	•	
Teinte métallisée « Mineralgrau »	•	•	•	•	•	•	•	•	•	•	•	•	•	
Teinte métallisée « Melbourne Rot » <sup>6</sup>	—	•	•	•	•	•	•	•	•	•	•	•	•	
Teinte métallisée « Valencia Orange » <sup>4</sup>	—	—	—	—	—	—	—	—	—	—	•	•	•	
Teinte métallisée « Glaciersilber »	•	•	•	•	•	•	•	•	•	•	•	•	•	
Teinte métallisée « Sparklingbraun » <sup>3</sup>	•	—	—	—	—	—	—	—	—	—	—	—	—	
Teinte métallisée « Mineralweiss »	•	•	•	•	•	•	•	•	•	•	•	•	•	
Inserts décoratifs BMW														
« Silber » satiné mat	•	•	•	•	•	•	•	•	•	—	—	—	—	
Aluminium brossé <sup>1</sup>	•	•	•	•	•	•	•	•	•	—	—	—	—	
Aluminium « Carbon » <sup>2</sup>	•	•	•	•	•	•	•	•	•	—	—	—	—	
Bois précieux Finition « Anthrazit »	•	•	•	•	•	•	•	•	•	—	—	—	—	
Acier tressé Weave <sup>4</sup>	—	—	—	—	—	—	—	—	—	•	•	•	•	
Bois précieux Finition « Braun » <sup>3</sup>	—	—	—	—	—	—	—	—	—	•	•	•	•	

□ Série □ Option • Combinaison recommandée — Indisponible

<sup>1</sup> Indisponible sur BMW Z4 sDrive35i en combinaison avec le Pack Pure Fusion ou la Finition M Sport.

<sup>2</sup> De série sur Z4 sDrive35is. Sur les modèles Z4 sDrive18i, Z4 sDrive20i, Z4 sDrive28i et Z4 sDrive35i uniquement en combinaison avec la Finition M Sport.

<sup>3</sup> Disponible uniquement avec le Pack Pure Fusion en combinaison avec la Finition Lounge Plus.

<sup>4</sup> Disponible uniquement avec le Pack InTense en combinaison avec la Finition M Sport.

<sup>5</sup> Indisponible sur BMW Z4 sDrive35is et en combinaison avec la Finition M Sport.

<sup>6</sup> Disponible uniquement avec la Finition M Sport ou sur la BMW Z4 sDrive35is.

\* Pour découvrir le détail des équipements de série, le contenu des Finitions ainsi que les options et leur prix, veuillez vous reporter à la brochure Tarifs de ce modèle. La brochure Tarifs est également disponible en téléchargement sur [www.bmw.fr](http://www.bmw.fr), rubrique « Demander une brochure ».

Ce document présente le descriptif des versions, équipements et possibilités de configuration des voitures (dotation d'équipements de série ou options) tels qu'ils sont commercialisés par BMW France en France. Dans d'autres pays membres de l'Union européenne, les versions, équipements et possibilités de configuration des voitures (dotation d'équipements de série ou options) proposés peuvent être différents. Les modèles photographiés dans ce document peuvent présenter des équipements ou accessoires qui ne sont pas commercialisés par BMW France en France. Veuillez consulter votre Concessionnaire local. Il se fera un plaisir de

vous renseigner sur les versions spécifiques à votre pays. Sous réserve d'erreurs et de modifications tant au niveau de la conception que de l'équipement. Document non contractuel.

Veuillez noter que, malgré la qualité des garnissages BMW, des dégradations, dues notamment à des vêtements qui déteignent, peuvent apparaître même dans le cadre d'une utilisation normale, par exemple sur les garnissages les plus clairs.

## Équipements de série / en option.\*



**Projecteurs bi-Xénon pour les feux de croisement et les feux de route**, avec réglage automatique de la portée des projecteurs, lave-phares et bande lumineuse à LED. Les anneaux lumineux à LED disposent d'une fonction d'éclairage diurne.

**Projecteurs directionnels** avec répartition variable de la lumière. Commandés électro-mécaniquement, ces projecteurs éclairent chaque virage de façon optimale dès que le conducteur s'y engage. La répartition variable de la lumière incluse dans cet équipement permet l'obtention d'un faisceau plus large ou plus long selon la vitesse du véhicule.



**Rappels de clignotants** redessinés.



**Toit rigide rétractable.** Il s'ouvre en très peu de temps de manière entièrement automatique via une touche.

**Filet anti-remous.** Il permet de conduire à ciel ouvert sans courants d'air ni tourbillons au niveau des épaules et de la nuque. Facile à manipuler, il se range confortablement, plié, sur le rangement transversal.



**Rétroviseurs extérieurs rabattables.** Avec interrupteur pour rabattre les rétroviseurs (par exemple dans un portique de lavage automatique) et les remettre en position, basculement automatique du rétroviseur droit en marche arrière.

**Rétroviseur intérieur électrochrome.** Selon l'intensité des faisceaux provenant des véhicules qui vous suivent, le rétroviseur intérieur s'assombrit automatiquement.



**Feux de route adaptatifs.** Ils assistent le conducteur la nuit en repassant automatiquement en feux de croisement lorsque d'autres usagers précèdent ou arrivent en sens inverse, ou lorsque la chaussée est suffisamment éclairée.

**Détecteur de pluie** avec allumage automatique des projecteurs. Il enclenche automatiquement les essuie-glace et commande la cadence du balayage en fonction de l'intensité de la pluie. La fonction d'allumage automatique des projecteurs actionne les feux de croisement en cas de pluie, au crépuscule ou au passage dans un tunnel.



**Kit éclairage.** Les poignées extérieures avec éclairage intégré illuminent la zone d'accès au véhicule pendant 20 secondes après le déverrouillage des portes pour que vous puissiez monter à bord de votre véhicule en toute sécurité dans l'obscurité. Autres équipements compris : éclairage du rangement transversal, éclairage d'ambiance, liseuses et éclairage du bas de l'habitacle.

\* Pour découvrir le détail des équipements de série, le contenu des Finitions ainsi que les options et leur prix, veuillez vous reporter à la brochure Tarifs de ce modèle. La brochure Tarifs est également disponible en téléchargement sur [www.bmw.fr](http://www.bmw.fr), rubrique « Demander une brochure ».



**Jantes en alliage léger 17" (43 cm) style 514 à rayons en V** avec monte pneumatique mixte RSC permettant le roulage à plat. Dimensions : 8 J x 17 à l'avant, pneumatiques 225/45 R 17 ; 8,5 J x 17 à l'arrière, pneumatiques 255/40 R 17 (de série sur BMW Z4 sDrive 35i).



**Jantes en alliage léger 18" (46 cm) style 295 à rayons en étoile**<sup>2</sup> avec monte pneumatique mixte RSC permettant le roulage à plat. Dimensions : 8 J x 18 à l'avant, pneumatiques 225/40 R 18 ; 8,5 J x 18 à l'arrière, pneumatiques 255/35 R 18 (exclusivement sur BMW Z4 sDrive35is).



**Jantes en alliage léger 18" (46 cm) style 325 M à rayons en étoile**<sup>2</sup> avec monte pneumatique mixte RSC permettant le roulage à plat. Dimensions : 8 J x 18 à l'avant, pneumatiques 225/40 R 18 ; 8,5 J x 18 à l'arrière, pneumatiques 255/35 R 18.



**Jantes en alliage léger 17" (43 cm) style 290 à rayons en étoile**, avec monte pneumatique RSC permettant le roulage à plat. Dimensions : 8 J x 17, pneumatiques 225/45 R 17 (de série sur BMW Z4 sDrive18i, Z4 sDrive20i et Z4 sDrive28i).



**Jantes en alliage léger 18" (46 cm) style 293 à rayons multiples** avec monte pneumatique mixte RSC permettant le roulage à plat. Dimensions : 8 J x 18 à l'avant, pneumatiques 225/40 R 18 ; 8,5 J x 18 à l'arrière, pneumatiques 255/35 R 18.



**Jantes en alliage léger 18" (46 cm) style 515 à rayons en V** avec monte pneumatique mixte RSC permettant le roulage à plat. Dimensions : 8 J x 18 à l'avant, pneumatiques 225/40 R 18 ; 8,5 J x 18 à l'arrière, pneumatiques 255/35 R 18.



**Jantes en alliage léger 19" (48 cm) style 326 M à rayons doubles**<sup>1,3</sup> avec monte pneumatique mixte RSC permettant le roulage à plat. Dimensions : 8 J x 19 à l'avant, pneumatiques 225/35 R 19 ; 9 J x 19 à l'arrière, pneumatiques 255/30 R 19.



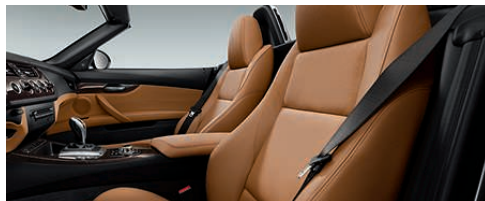
**Jantes en alliage léger 19" (48 cm) style 296 à rayons en V**<sup>1</sup> avec monte pneumatique mixte RSC permettant le roulage à plat. Dimensions : 8 J x 19 à l'avant, pneumatiques 225/35 R 19 ; 9 J x 19 à l'arrière, pneumatiques 255/30 R 19.

<sup>1</sup> Combinaison jante/plaque pour une esthétique très sportive mais limitant le confort de suspension et de roulement.

<sup>2</sup> Fait partie de la Finition M Sport, en option sur BMW Z4 sDrive35is.

<sup>3</sup> Uniquement en combinaison avec la Finition M Sport ou sur BMW Z4 sDrive35is.

## Équipements de série / en option.\*



**Sièges Advanced** à réglage manuel de la position longitudinale et de la hauteur du siège, de l'inclinaison de l'assise et du dossier ainsi que de la profondeur de l'assise. Le réglage électrique de la largeur des dossiers offre un maintien latéral optimal en conduite dynamique, quelle que soit la stature de la personne (de série sur BMW Z4 sDrive35is).

**Appui lombaire**, à réglage électrique en hauteur et en profondeur, pour une ergonomie parfaite et un excellent soutien des muscles dorsaux.

**Accoudoir rabattable**, avec grand vide-poches.



**Sièges de série** avec appuis-tête fixes intégrés, longue course de réglage pour la position longitudinale, hauteur de l'assise et inclinaison du dossier réglables individuellement.

**Réglages électriques** pour le conducteur et le passager, y compris fonction mémoire pour deux positions du siège conducteur.

**Sièges chauffants** (à trois niveaux de réglage) : l'assise, le dossier et les flancs des sièges sont chauffants. Ils diffusent une agréable chaleur peu après le démarrage.



**Boîte de vitesses automatique Sport à 8 rapports.** Grâce à une caractéristique sportive, elle garantit des passages de rapports très dynamiques via le sélecteur de boîte ou les palettes au volant (disponible sur BMW Z4 sDrive18i, Z4 sDrive20i et Z4 sDrive28i).

**Boîte de vitesses automatique Sport 7 rapports à double embrayage DKG.** Elle passe les rapports de manière ultrarapide et sans interruption de la motricité via le sélecteur électronique ou les palettes sur le volant gainé cuir, ce qui se traduit par un très haut niveau de dynamisme et une grande efficacité en termes de consommation (de série sur BMW Z4 sDrive35is, en option sur BMW Z4 sDrive35i).



**Boîte de vitesses manuelle 6 rapports.** Elle permet une conduite très dynamique et se distingue par sa douceur, un étagement parfait et des débrayements courts et précis. Le sixième rapport de cette boîte de vitesses à étagement serré vous permet d'exploiter encore mieux les caractéristiques sportives du moteur en fonction de votre style de conduite (indisponible sur BMW Z4 sDrive35is).



**Sélecteur de mode de conduite.** Il permet d'adapter individuellement les caractéristiques du moteur et du train roulant (par exemple la direction) en choisissant l'un des modes Comfort, Sport et Sport+ (disponible en combinaison avec la boîte de vitesses automatique Sport, la suspension SelectDrive et la Finition M Sport).

**Suspension SelectDrive** avec surbaissement de 10 mm et pilotage dynamique des amortisseurs. Le sélecteur de mode de conduite permet d'adapter les réglages du train roulant de sportifs à confortables (de série sur BMW Z4 sDrive35is).



**Volant Sport gainé cuir avec palettes de changement de rapport** en combinaison avec la boîte de vitesses automatique Sport pour des passages de rapport encore plus sportifs.



**Volant Sport gainé cuir.** La technologie SunReflective empêche le volant de s'échauffer sous le soleil – pour un toucher toujours agréable.



**Touches multifonctions** pour le téléphone, la commande vocale et l'autoradio ainsi que le régulateur de vitesse.



**Volant M gainé cuir**, avec pommeau de levier de vitesses M arborant l'emblème M (uniquement en combinaison avec boîte de vitesses manuelle à 6 rapports).

**Volant M gainé cuir avec palettes de changement de rapport** en combinaison avec la boîte de vitesses automatique Sport pour des passages de rapport encore plus sportifs (de série sur BMW Z4 sDrive35is).

**Volant chauffant** : d'une pression sur un bouton, la jante du volant se réchauffe en un rien de temps, ce qui est particulièrement agréable en hiver.



**Autoradio BMW Professional** avec amplificateur 4 canaux, recherche automatique des stations, lecteur CD compatible MP3, réglage automatique du volume, système Hi-Fi stéréo comportant six haut-parleurs, affichage étendu sur deux lignes pour numéros de téléphone, noms et titres audio/MP3 et commande directe du téléphone via les touches de stations.

**Tuner DAB.** Réception numérique d'une excellente qualité sonore de nombreuses stations. Compatible DAB+.



**Climatisation** avec filtre microporeux, réglage manuel de la température et fonction de recyclage de l'air, pulseurs d'air à 7 vitesses et aérateurs au niveau des genoux. Pour un climat à la carte en toute saison.

**Climatisation automatique 2 zones** (photo), avec recyclage automatique AUC, filtre microporeux, capteurs d'ensoleillement et de buée, réglage entièrement automatique de la température (deux molettes séparées pour le conducteur et le passager) et mode spécifique cabriolet activable.

\* Pour découvrir le détail des équipements de série, le contenu des Finitions ainsi que les options et leur prix, veuillez vous reporter à la brochure Tarifs de ce modèle. La brochure Tarifs est également disponible en téléchargement sur [www.bmw.fr](http://www.bmw.fr), rubrique « Demander une brochure ».

## Équipements de série / en option.\*



**Système Hi-Fi (245 W)** avec 11 haut-parleurs, égaliseur numérique pour une adaptation optimale du son aux caractéristiques spatiales du véhicule. **Système Hi-Fi Professional**, autorisant un fonctionnement multicanaux. Assuré, avec un amplificateur numérique de 650 W et 14 haut-parleurs, un plaisir d'écoute des plus intenses.

### Pack BMW ConnectedDrive<sup>1</sup>.

Il comprend le système de navigation Professional avec écran 8,8" (22,4 cm) haute résolution et haute fidélité. Le « Controller » iDrive et les touches d'accès direct placés sur la console centrale permettent de gérer différentes fonctions via l'écran de contrôle. Autres services inclus : l'Appel d'Urgence Intelligent, l'Information Trafic en Temps Réel RTTI, les services BMW ConnectedDrive tels que le portail BMW Online ainsi que les BMW TeleServices. Les services à distance, les services de Conciergerie et la préparation avancée pour téléphone portable avec port USB sont également inclus.



**Connectivité avancée** pour connecter sans fil des lecteurs MP3 compatibles et des smartphones<sup>2</sup> au véhicule, y compris dispositif mains libres. L'interface USB permet de lire les fichiers musicaux stockés sur l'appareil connecté. Inclut la commande vocale avancée.



**BMW Internet.** Le forfait Internet<sup>3</sup> offre la possibilité de surfer sur le Web à bord du véhicule dans de nombreux pays (sans frais de roaming) – à l'arrêt. Il est possible de consulter n'importe quelle page Internet en entrant l'URL via le « Controller » iDrive ou par l'intermédiaire d'une liste de favoris.



**Fonction TV :** elle permet d'utiliser l'écran de contrôle pour la réception de programmes télévisés terrestres numériques (uniquement à l'arrêt).



**Possibilités de rangement :** avec entre autres rangement dans la planche de bord (pour modèles sans système de navigation), rangement transversal derrière les sièges et rangement sous l'accoudoir central, vide-poches avec couvercle dans les contre-portes et rangement dans le coffre à bagages.



**Coffre à bagages,** facilement exploitable, d'une capacité de 180 litres (toit ouvert) à 310 litres (toit fermé) ; lorsque le toit rigide est fermé, la BMW Z4 peut même accueillir un sac de golf de 46".



**Kit rangement** avec deux porte-boissons sous l'accoudoir central, un rangement avec couvercle côté conducteur, un rangement dans la séparation entre l'habitacle et le coffre à bagages, des filets au pied du siège passager et au dos des deux sièges, une patère sur chaque arceau de sécurité et des sangles d'arrimage dans le coffre à bagages.



**Trappe pour sac de golf avec housse de transport.** Spacieuse, elle complète de manière optimale le coffre à bagages. Avec supports pour skis sur le seuil de chargement. Elle permet de transporter confortablement des objets volumineux tels qu'un deuxième sac de golf (46"). Toit ouvert ou fermé, elle peut même accueillir deux paires de skis (170 cm maxi).



**Accès Confort.** Il permet de verrouiller et de déverrouiller la voiture, mais aussi de la faire démarrer à l'aide du bouton de démarrage « Start/Stop » sans manipuler la clé radiocommandée. L'équipement comprend l'éclairage de la zone d'accès du véhicule intégré dans les poignées de porte.



**BMW Service Inclusive.** Payez en une seule fois et bénéficiez sans autres frais d'une prise en charge des prestations BMW Service, y compris les pièces d'Origine BMW. Partout dans le monde chez tous les Concessionnaires ou Réparateurs agréés participant au programme. Plus de détails sur [www.bmw.fr/bsi](http://www.bmw.fr/bsi)



**BMW Welt.** La remise des clés est toujours un grand moment. Rendez-le inoubliable en prenant possession de votre nouvelle voiture au BMW Welt à Munich, le centre de découverte de la marque et de livraison des automobiles. Plus d'informations sur [www.bmw.com](http://www.bmw.com)

\* Pour découvrir le détail des équipements de série, le contenu des Finitions ainsi que les options et leur prix, veuillez vous reporter à la brochure Tarifs de ce modèle. La brochure Tarifs est également disponible en téléchargement sur [www.bmw.fr](http://www.bmw.fr), rubrique « Demander une brochure ».

## TOIT AVEC TEINTE DE CARROSSERIE CONTRASTANTE.

Ajoutez une touche personnelle avec le toit rétractable BMW Individual en « Schwarz » uni ou en « Glaciersilber » métallisé. Ces teintes vous permettent de souligner le caractère hors du commun de votre BMW Z4 dotée d'un toit rétractable inimitable. Tandis que la teinte « Schwarz » souligne le côté sportif de votre voiture, le toit rétractable en « Glaciersilber » métallisé fait ressortir l'élégance naturelle de la BMW Z4. Peu importe la teinte de toit pour laquelle vous optez – le contraste de couleur entre le toit et la carrosserie mettra en valeur la silhouette dynamique de ce roadster reconnaissable même lorsque le toit est fermé.



Toit rétractable BMW Individual « Schwarz » uni.

Teintes de carrosserie	« Alpinweiss » uni	« Karminrot » uni <sup>1</sup>	« Mineralweiss » métallisé	« Glaciersilber » métallisé	« Sparkling-braun » métallisé <sup>2</sup>	« Melbourne Rot » métallisé <sup>2</sup>	« Valencia Orange » métallisé <sup>2</sup>	« Schwarz » uni	« Mineralgrau » métallisé	« Tiefseebau » métallisé	« Sporthschwarz » métallisé
Teintes de toit BMW Individual	« Schwarz » uni	« Schwarz » uni	« Schwarz » uni	« Schwarz » uni	« Schwarz » uni	« Schwarz » uni	« Schwarz » uni	« Glaciersilber » métallisé	« Glaciersilber » métallisé	« Glaciersilber » métallisé	« Glaciersilber » métallisé



Le toit dans une teinte contrastante souligne les proportions du roadster.

<sup>1</sup> Indisponible en combinaison avec la Finition M Sport.  
<sup>2</sup> Uniquement disponible en combinaison avec la Finition M Sport.  
<sup>3</sup> Disponible uniquement avec le Pack Pure Fusion.  
<sup>4</sup> Disponible uniquement avec le Pack InTense.

## Accessoires d'Origine BMW.



Jantes en alliage léger 19" (48 cm) style 276 à rayons en étoile, système de portage arrière avec fonction « Click-on » pour vélos/vélos électriques.



Porte-boissons enclipsable sur la console centrale pouvant accueillir des bouteilles d'une contenance maximale d'un litre.



Tapis de sol tous temps et surfaces des pédales en aluminium.



Calandre noire accentuant l'esthétique sportive de la BMW Z4.

Une BMW vous offre toujours des sensations de conduite hors du commun. Les Accessoires d'Origine BMW vous aident à décupler ce plaisir. Ils conjuguent des idées inventives, un design attrayant et une fonctionnalité poussée pour aboutir à des solutions innovantes. Vous pouvez puiser dans une très riche gamme d'accessoires extérieurs, intérieurs, de communication, d'information, de transport et pour le coffre à bagages. Votre Concessionnaire BMW se fera un plaisir de vous renseigner et de vous remettre un catalogue spécial consacré aux Accessoires d'Origine BMW. Pour de plus amples informations :

➤ [www.bmw.fr/accessoires](http://www.bmw.fr/accessoires)



		Z4 sDrive18i	Z4 sDrive20i	Z4 sDrive28i	Z4 sDrive35i	Z4 sDrive35is <sup>1</sup>
--	--	--------------	--------------	--------------	--------------	----------------------------

**Poids**

À vide suivant norme européenne <sup>2</sup>	kg	1 470 [1 495]	1 470 [1 495]	1 475 [1 495]	1 580 [1 600]	[1 600]
Poids total admissible	kg	1 725 [1 750]	1 725 [1 750]	1 730 [1 750]	1 835 [1 855]	[1 855]
Charge utile	kg	330	330	330	330	330
Charge admissible sur l'essieu avant/arrière	kg	795/975	800/970	800/970	870/1 000	870/1 000

**Moteur<sup>3,6</sup>**

Cylindres/soupapes		4/16	4/16	4/16	6/24	6/24
Cylindrée	cm <sup>3</sup>	1 997	1 997	1 997	2 979	2 979
Course/alésage	mm	90,1/84,0	90,1/84,0	90,1/84,0	89,6/84,0	89,6/84,0
Puissance nominale/régime nominal	ch/tr/min	156/5 000	184/5 000-6 250	245/5 000-6 500	306/5 800-6 250	340/5 900
	(kW/tr/min)	115/5 000	135/5 000-6 250	180/5 000-6 500	225/5 800-6 250	250/5 900
Couple maxi/régime	Nm/tr/min	240/1 250-4 400	270/1 250-4 500	350/1 250-4 800	400/1 300-5 000	450/1 500-4 500
Rapport volumétrique	/l	10,0	10,0	10,0	10,2	10,2

**Boîte de vitesses**

Démultiplication de la boîte de vitesses de série	I/II/III/1	3,68/2,06/1,31	3,68/2,06/1,31	3,68/2,06/1,31	4,06/2,40/1,58	4,78/3,06/2,15
	IV/V/VI/1	1,0/0,81/0,68	1,0/0,81/0,68	1,0/0,81/0,68	1,19/1,0/0,87	1,68/1,39/1,20
	VII/VIII/AR/1	-/-/3,35	-/-/3,35	-/-/3,35	-/-/3,68	1,0/-/4,45
Rapport de pont arrière	/1	3,73	3,73	3,08	3,08	2,56

**Performances routières**

Vitesse maximale (sur circuit)	km/h	221 [220]	235 [232]	250 <sup>6</sup>	250 <sup>6</sup>	[250 <sup>7</sup> ]
Accélération 0 à 100 km/h	s	7,9 [8,1]	6,9	5,7 [5,5]	5,2 [5,1]	[4,8]

**Consommation<sup>3,6</sup>**

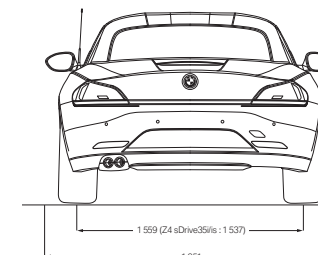
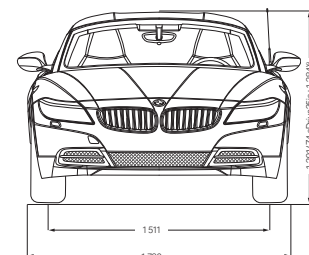
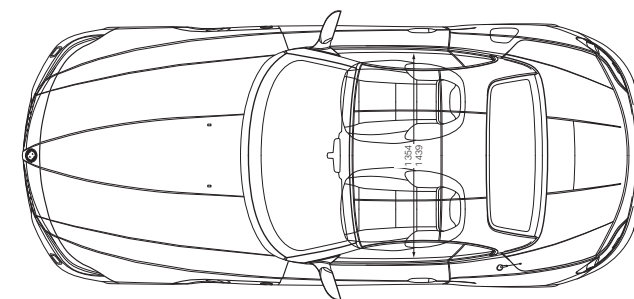
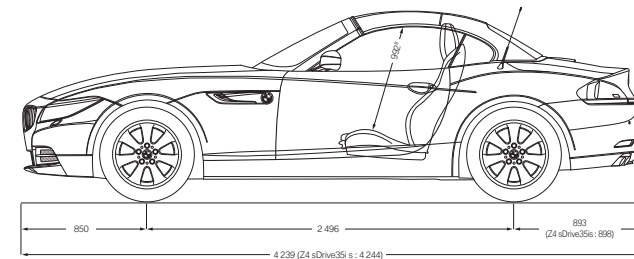
Cycle urbain	l/100 km	8,9 [9,4]	8,9 [9,4]	9,1 [9,4]	13,4 [12,9]	[12,9]
Cycle extra-urbain	l/100 km	5,6 [5,3]	5,6 [5,3]	5,5 [5,3]	7,1 [6,8]	[6,8]
Cycle mixte	l/100 km	6,8	6,8	6,8	9,4 [9,1]	[9,1]
Émissions de CO <sub>2</sub>	g/km	159	159	159	219 [211]	[211]
Capacité du réservoir, env.	l	55	55	55	55	55

**Roues**

Dimensions pneumatiques	à l'avant	225/45 R 17 W	225/45 R 17 W	225/45 R 17 W	225/45 R 17 W	225/40 R 18 W
	à l'arrière	225/45 R 17 W	225/45 R 17 W	225/45 R 17 W	255/40 R 17 W	255/35 R 18 W
Dimensions jantes		8 J x 17	8 J x 17	8 J x 17	8/8,5 J x 17	8/8,5 J x 18
Matériau		Alliage léger	Alliage léger	Alliage léger	Alliage léger	Alliage léger

**Équipement électrique**

Capacité batterie	Ah	70	70	70	70	70
Puissance alternateur	A	170	170	170	170	170
	W	2 380	2 380	2 380	2 380	2 380



Toutes les cotes sont indiquées en mm. Capacité du coffre à bagages : 180 litres (toit ouvert) à 310 litres (toit fermé).

<sup>1</sup> De série avec boîte de vitesses automatique Sport 7 rapports à double embrayage DKG.

<sup>2</sup> La valeur indiquée tient compte d'un réservoir rempli à 90 %, de 68 kg pour le conducteur et 7 kg pour les bagages. Le poids à vide indiqué est celui de la version de base comportant l'équipement de série. Ce poids augmente avec les équipements en option.

<sup>3</sup> Les moteurs de la BMW Z4 sont conçus pour un carburant à 95 d'indice RON. Ils peuvent également fonctionner avec un carburant d'indice 91 avec une perte de puissance marginale. Des carburants sans plomb à 91 d'indice RON ou supérieur avec une teneur en éthanol maximale de 10 % (E10) peuvent être également utilisés. Les puissances et les consommations mentionnées ci-dessus se rapportent à un fonctionnement avec carburant à 98 d'indice RON.

<sup>4</sup> Couple maximal porté temporairement à 270 Nm (Z4 sDrive18i) et 500 Nm (Z4 sDrive35is) avec la fonction Overboost.

<sup>5</sup> Autolimité électronique.

<sup>6</sup> Tous les moteurs de la BMW Z4 satisfont à la norme antipollution EU6. Les consommations sont calculées sur la base du cycle européen. Le cycle mixte se compose pour un tiers de la distance de conduite en cycle urbain et pour deux tiers de conduite en cycle extra-urbain. Les émissions de CO<sub>2</sub> sont également indiquées. Ces valeurs peuvent augmenter avec certains équipements optionnels.

<sup>7</sup> Hauteur sous pavillon maximale.

<sup>8</sup> Hauteur maximale à l'ouverture du toit : 1 800 mm.

<sup>9</sup> Valeurs provisoires (sur la base du cycle d'essais européen), valeurs manquantes non disponibles lors du bouclage rédactionnel.

Les valeurs entre [ ] s'appliquent aux véhicules équipés d'une boîte de vitesses automatique.

**Concept du Service Après-Vente BMW : toujours bien informé.** En acquérant une BMW, vous obtenez par la même occasion la garantie de bénéficier d'un Service Après-Vente parfait et d'une gamme complète de prestations. Vous pouvez toujours compter sur nous, en France, où nous sommes représentés par près de 200 Concessionnaires et Réparateurs Agréés membres du réseau BMW France, et dans plus de 150 pays avec plus de 3 300 Prestataires BMW. Grâce au système de diagnostic embarqué intégré à votre automobile, vous connaissez en permanence l'échéance de la prochaine opération de maintenance et les travaux qui devront être effectués : le **Condition Based Service (CBS)** surveille continuellement l'état des principales pièces d'usure et des liquides essentiels au bon fonctionnement de votre automobile et définit l'étendue des opérations de service en fonction du temps écoulé ou du kilométrage. Sur la

base de ces données, l'écran d'information du tableau de bord vous informe à temps et automatiquement qu'un passage à l'atelier est nécessaire tandis que l'écran de contrôle de l'iDrive indique en permanence et avec précision quand les différents composants doivent être remplacés. En combinaison avec les BMW TeleServices, les Services Télématiques novateurs de BMW Service, les informations acquises par le CBS sont transmises automatiquement à votre Concessionnaire ou Réparateur Agréé BMW. Ce dernier a ainsi davantage de temps à vous consacrer et peut mieux vous conseiller. Votre Concessionnaire ou Réparateur Agréé BMW tient en outre à votre disposition des **Pièces d'Origine BMW** pour tous les travaux de maintenance. En un mot : chez BMW, la qualité et la sécurité sont les plus hautes priorités.

## LE SERVICE BMW. DES PRESTATIONS SUR MESURE.



**BMW Service Inclusive.** Avec BMW Service Inclusive, vous payez une fois et bénéficiez sans autres frais d'une prise en charge des services BMW, y compris le remplacement des pièces d'Origine BMW, et ce partout dans le monde, chez tous les Concessionnaires ou Réparateurs Agréés BMW participant au programme. BMW Service Inclusive peut être souscrit pour une durée et des prestations déterminées. Vos avantages :

- Transparence absolue au niveau des coûts.
- Pas d'augmentation de prix sur toute la durée du contrat.
- Gain de temps grâce à des processus automatisés.
- Flexibilité en termes de durée, de kilométrage et de prestations.
- Transférable à 100 % sur le propriétaire suivant.
- Possibilité à tout moment d'augmenter la durée et le kilométrage souscrits et d'élargir la gamme de services.

BMW Service Inclusive, c'est tout cela, mais c'est aussi l'assurance que votre BMW est en permanence entre de bonnes mains. Pour plus de détails, rendez-vous sur l'espace service sur [www.bmw.fr/bsi](http://www.bmw.fr/bsi)



Avec les **BMW TeleServices**, vous avez l'assurance d'être toujours entre de bonnes mains. Votre BMW est en mesure de prendre directement contact avec votre Concessionnaire ou Réparateur Agréé BMW pour annoncer l'imminence d'une opération de maintenance. Dès que les capteurs du CBS détectent la nécessité d'une intervention, la voiture envoie un appel automatique BMW TeleService et transmet les informations pertinentes qui ne pouvaient, jusqu'à présent, être mises en évidence qu'en atelier. Votre Concessionnaire BMW vous appelle alors pour convenir d'un rendez-vous. La transmission anticipée des données relatives au véhicule permet d'optimiser la prise en charge de votre BMW et d'en abrégier le temps d'immobilisation. Dans le cas éventuel d'une panne, vous avez la possibilité grâce au TéléDiagnostic BMW TeleServices de transmettre directement au Service d'assistance BMW des informations concernant l'état et la position de votre véhicule. La TéléAssistance BMW TeleServices permet souvent de corriger rapidement à distance les dysfonctionnements. Vous trouverez davantage d'informations sur le sujet à l'adresse [www.bmw.fr/teleservices](http://www.bmw.fr/teleservices)



**BMW Assistance : un problème ? Pas de problème !** En cas de panne, vous pouvez joindre le Service Mobile BMW 24 heures sur 24, 365 jours par an. Des techniciens BMW spécialement formés font tout ce qui est en leur pouvoir pour vous dépanner, que ce soit par téléphone ou sur place. Ce service comprend la prise en charge\* de tous les frais encourus tels que le remorquage, la location d'un véhicule de remplacement, le taxi ou l'hébergement à l'hôtel, ainsi que le rapatriement du véhicule en France et en Europe, pendant une période allant jusqu'à cinq ans à compter de la première mise en circulation de la voiture dans le cadre de la garantie de mobilité BMW Mobile Care. Pour obtenir de plus amples informations au sujet du Service Après-Vente BMW, veuillez consulter votre Concessionnaire BMW, appeler le centre d'interactions clients BMW France accessible du lundi au vendredi de 8 h à 20 h au numéro 0810 269 810 (prix d'un appel local).

\* Pour le détail des prestations, voir la brochure BMW Mobile Care.



**BMW Financial Services.** Vous ne rêvez plus que d'une chose pour votre BMW : un financement sur mesure. Un financement qui répond à vos attentes tout en respectant votre équilibre budgétaire. Nos spécialistes de BMW Financial Services sont en mesure de vous faire une proposition parfaitement adaptée à vos besoins et à votre budget, que ce soit pour financer, assurer, protéger ou entretenir votre BMW. Notre offre va au-delà de simples conditions tarifaires attractives. Que ce soit en crédit ou en Location avec Option d'Achat pour ne payer que l'usage de votre voiture, vous trouverez la formule qui vous ressemble. Pour de plus amples informations, vous pouvez vous reporter aux tarifs BMW ou vous rendre à l'adresse [www.bmwfs.fr](http://www.bmwfs.fr). Le mieux est encore de juger par vous-même en demandant à votre Concessionnaire BMW de vous faire une offre personnalisée pour le véhicule de votre choix. Un crédit vous engage et doit être remboursé, vérifiez vos capacités de remboursement avant de vous engager.



## BIENVENUE DANS L'UNIVERS BMW.



**Ma BMW : Aussi unique que vos attentes.** Profitez des moyens mis à votre disposition pour configurer rapidement et aisément une BMW à votre image en vous rendant sur le Configurateur BMW à l'adresse [www.bmw.fr/configurateur](http://www.bmw.fr/configurateur).

Rendez-vous sur [www.bmw.fr/reseau](http://www.bmw.fr/reseau) pour trouver le membre du réseau BMW ou le Réparateur Agréé BMW le plus proche de chez vous. N'hésitez pas à le contacter pour convenir d'un rendez-vous pour un essai.



**BMW Magazine :** Informations et divertissement. Entrez dans le monde exclusif de BMW par le biais d'articles et de reportages relatifs à l'univers de la marque et de ses produits. En acquérant une nouvelle automobile, vous recevrez gratuitement ce magazine deux fois par an.

**BMW & VOUS : Votre espace client entièrement dédié pour vivre intensément l'esprit BMW.** Découvrez chaque mois des articles exclusifs qui vous dévoilent les secrets les plus captivants de BMW. Bénéficiez d'informations et de services autour de votre BMW et restez en contact avec votre Concessionnaire. Profitez de privilèges clients sélectionnés spécialement par BMW pour vous surprendre. Rejoignez-nous dès maintenant sur [www.bmwetvous.fr](http://www.bmwetvous.fr)



**BMW Welt : Offrez-vous le plaisir de prendre possession de votre BMW neuve directement au BMW Welt, à Munich.** Rendez-vous là où le cœur de la marque bat depuis plus de 90 ans. Vous y découvrirez votre BMW tout en profitant de l'occasion pour en apprendre davantage sur l'ensemble des produits et services proposés par BMW Group. La prise en mains de votre nouvelle BMW s'inscrit ainsi dans une présentation spectaculaire de la marque. Pour de plus amples informations, consultez au préalable le site [www.bmw.com](http://www.bmw.com) ou rendez-vous chez votre Concessionnaire ou Réparateur Agréé BMW. Nous nous ferons une joie de vous accueillir.



**BMW TV :** Vous y apprendrez tout ce qu'il vous faut savoir sur la marque BMW grâce à des reportages de fond et des portraits détaillés. Avec [www.bmw.tv](http://www.bmw.tv), vous restez au fait des innovations, des salons, des événements, du sport et du lifestyle en images.

## FAÇONNER L'AVENIR DE MANIÈRE RESPONSABLE.

Pour la 8<sup>ème</sup> fois consécutive, BMW Group est en tête de l'industrie automobile dans l'indice Dow Jones du développement durable. La durabilité est fortement ancrée dans notre chaîne de création de valeur : cela passe par le développement de concepts automobiles économes en carburant et de propulsions alternatives, une production écologique et des processus de recyclage novateurs. Notre philosophie de développement BMW EfficientDynamics profite au client et à l'environnement.

Les émissions de CO<sub>2</sub> de notre parc de véhicules neufs en Europe ont ainsi baissé de plus de 30 % depuis 1995. Mais nous ne nous arrêtons pas là : entre 2006 et 2020, nous voulons réduire de 45 % par véhicule la consommation en eau et en énergie de notre production automobile. Notre usine de Steyr, en Autriche, a déjà fait un grand pas en avant dans ce domaine : elle fabrique des moteurs sans produire d'eaux usées depuis 2007.

Bien entendu, tous nos véhicules en fin de vie peuvent être intégrés sans problème de manière économique dans un circuit de recyclage et de récupération. Pour la reprise de votre véhicule, veuillez vous adresser à votre Concessionnaire BMW. Pour de plus amples informations :

Pour plus  
d'informations  
sur BMW

www.bmw.fr



Le plaisir  
de conduire



Ce document présente le descriptif des versions, équipements et possibilités de configuration des voitures (dotation d'équipements de série ou options) tels qu'ils sont commercialisés par BMW France en France. Dans d'autres pays membres de l'Union européenne, les versions, équipements et possibilités de configuration des voitures (dotation d'équipements de série ou options) proposés peuvent être différents. Les modèles photographiés dans ce document peuvent présenter des équipements ou accessoires qui ne sont pas commercialisés par BMW France en France. Veuillez consulter votre Concessionnaire local. Il se fera un plaisir de vous renseigner sur les versions spécifiques à votre pays. Sous réserve d'erreurs et de modifications tant au niveau de la conception que de l'équipement.

Document non contractuel.

© BMW AG, Munich (Allemagne), réf: 99 98 2 289 272. Reproduction, même partielle, interdite sans autorisation écrite de BMW AG, Munich.



BMW recommends **EDGE**

\* BMW recommande Castrol EDGE