

RENAULT TWINGO MISS SIXTY

SÉRIE LIMITÉE



MISS SIXTY®

DRIVE THE CHANGE



**TWINGO MISS SIXTY,
DE MEEST VROUWELIJKE TWINGO.
ZE HEEFT ALLES!
EEN STOER EN TRENDY UITERLIJK,
CHIQUE, PRAKTISCH EN MODIEUS.
ALLES BEHALVE EEN "FASHION VICTIM"!**





OPVALLEND!



“ WAAR IK OOK BEN
ALLE OGEN ZIJN OP MIJ GERICHT! ”

Emma, 26 jaar, styliste.

De Twingo Miss Sixty heeft een optimistische en verleidelijke persoonlijkheid.

In de trendy kleur Pink Bohème, paradeert zij door de straten als op de catwalk. Ze heeft veel opvallende details: buitenspiegels en voorbumper in hoogglans zwart, lichtmetalen wielen in Pink Bohème*... Ze laat haar opvallende persoonlijkheid zien op haar motorkap, achterkant en B-stijl. De Twingo Miss Sixty past helemaal bij de vrouw van nu!

* optioneel

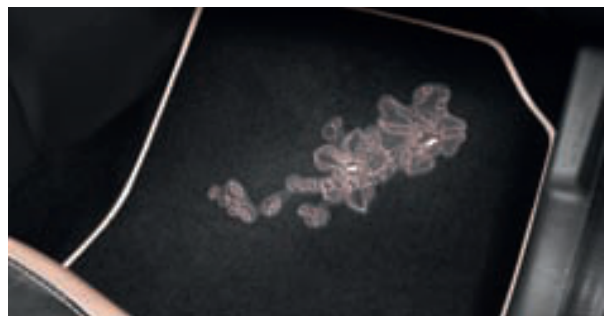


ROCK'N CHIC



“ TRENDS

IK VOLG ZE NIET...



In het interieur speelt de Miss Sixty met het opvallende contrast tussen rose en zwart! De elegante alcantara bekleding is fraai afgewerkt met Pink Bohème, evenals de sierstiksels op het lederen stuurwiel*, versnellingspook en het dashboard. Deze verfijning vind je ook terug in het fraaie borduurwerk op de luxe vloermatten en de deurpanelen. "Fashion on the move", chique en trendy.

* Rundleer.

IK ZET ZE ! JJ

Maureen, 32 jaar, blogger.



TRENDSETTERS



“

IK HOUD ERVAN NAAR DE GEZICHTEN VAN MANNEN TE KIJKEN

WANEER IK ZE INHAAL! ”

Jade, 33 jaar, etaleuse

De vrouw van vandaag wil een auto die op haar lijkt, een auto met stijl en persoonlijkheid: ze wil niet alleen schoonheid, maar ook intelligentie! Daarom kun je niet om de Twingo Miss Sixty heen. Energiek rijdt ze door de straten van de stad en parkeert behendig: onmisbaar voor een dynamische vrouw! In het interieur wordt aan alles gedacht om het rijden comfortabel te maken: Bluetooth® technologie waarmee je handsfree kunt bellen, iPod® aansluiting, handmatige of automatische airconditioning voor maximaal comfort en individueel neerklapbare achterstoelen voor optimaal ruimte management. De kleine details maken het verschil....zoals de Organiser Box afgewerkt in Pink Bohème, handig voor je sleutels, kleingeld of je lipstick!

BELANGRIJKSTE STANDAARDUITRUSTING

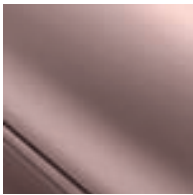
ABS remsysteem met noodstopbekrachtiging
 Metaallak
 Airconditioning
 Centrale vergrendeling van de portieren en achterklep met afstandsbediening in de sleutel
 Automatische vergrendeling portieren bij het wegrijden (uitschakelbaar)
 Frontairbags bestuurder en passagier
 Gordelspanners vóór met spankrachtbegrenzer
 Automatische activering van de alarmlichten bij een noodstop
 Stuurbekrachtiging
 In hoogte verstelbaar stuurwiel
 Elektrisch bedienbare zijruiten vóór
 Regelbare interval ruitenwissers vóór
 Snelheidsregelaar -/begrenzer
 Individueel verschuifbare en neerklapbare stoelen achter inclusief in hoogte verstelbare hoofdsteunen

Specifiek Miss Sixty:

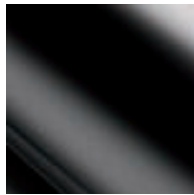
Dynamique voorbumper met middendeel en mistlampkappen in hoogglans zwart
 Achterbumper met diffuser in hoogglans zwart
 Mistlampen vóór
 Striping Miss Sixty op motorkap, B-stijl en achterklep
 Wieloppen "Pirate"
 Buitenspiegels in hoogglans zwart, elektrisch verstelbaar en verwarmbaar (buitenspiegel bestuurderszijde asferisch)
 Stootstrips flanken in de kleur van de carrosserie
 Alcantara bekleding Miss Sixty uitgevoerd in zwart afgewerkt met Pink Bohème
 Bekleding binnenzijde deuren in zwart Alcantara met badge Miss Sixty aan de bestuurderszijde
 Handgrepen binnenzijde deuren in Pink Bohème
 Omlijsting toerenteller en snelheidsmeter in Pink Bohème

Bediening handmatige airconditioning in Pink Bohème
 Sierstiksels lederen stuurwiel en op centraal tellerhuis in Pink Bohème
 Lederen versnellingspookhoes met sierstiksels in Pink Bohème met versnellingspookknoop in chroom satijnglans met Pink Bohème belettering
 Omlijsting centraal display op dashboard en radio uitgevoerd in hoogglans zwart
 Luxe vloermatten met Pink Bohème bies, aan passagierszijde met geborduurde Miss Sixty motieven
 Radio Renault 4 x 20 W met CD-speler, MP3, Bluetooth®, en audio connection box
 Organiser box in middenconsole Pink Bohème

CARROSSERIEKLEUREN



PINK BOHÈME

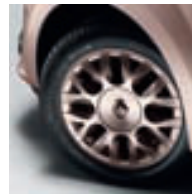


NOIR NACRÉ

WIELEN EN WIELDOPPEN



WIELDOPPEN
PIRATE 14"



LICHTMETAAL
AMPÉRATRICE 15"

Twingo

| Motor | Uitvoering | ENERGIELABEL | CO ₂ ** | CATALOGUSPRIJS | BTW | BPM* | CONSUMENTENPRIJS | GUNSTIGE |
|----------------------------|------------|--------------|--------------------|----------------|----------|------|--------------------|-----------|
| | | | | Netto € | € | € | INCL. BTW en BPM € | BIJTELING |
| 1.2 16V CO ₂ 75 | Miss Sixty | A | 109 | 8 983,19 | 1 706,81 | 0,00 | 10 690,00 | 14% |

* In het BPM-bedrag zijn de eventuele correcties vanwege het energielabel, de CO₂-uitstoot en de fijnstofuitstoot verwerkt.

** Gemiddelde CO₂ uitstoot g/km (volgens EG richtlijn 2004/3)

OPTIES MISS SIXTY 1.2 16V CO₂ 75

| | CATALOGUSPRIJS | BTW € | BPM € | CONSUMENTEN- PRIJS € |
|---|----------------|--------|--------|-------------------------|
| | Netto € | | | |
| AKTIEPAKKETTEN | | | | |
| Pack Elektronisch Stabiiliteits Programma (ESP) met tractie- en onderstuurcontrole De totale waarde van dit pakker bedraagt € 750,- UW KLANTVOORDEEL IS € 400,- | ○ | 294,12 | 55,88 | 350,00 |
| VEILIGHEID | | | | |
| Volwaardig reservewiel | ○ | 0,00 | 0,00 | 0,00 |
| EXTERIEUR | | | | |
| Extra getinte zijruiten achter en achterraut | ○ | 163,87 | 31,13 | 195,00 |
| 15" Lichtmetalen wielen Amperatrice Pink Bohème ¹ | ○ | 500,00 | 95,00 | 595,00 |
| COMFORT | | | | |
| Upgrade van airconditioning naar elektronisch geregelde airconditioning | ○ | 336,13 | 63,87 | 400,00 |
| Elektrisch bedienbaar panoramisch glazen schuif/kanteldak met zonnescherm | ○ | 710,08 | 134,92 | 845,00 |

● = standaard ○ = als optie leverbaar - = niet leverbaar

¹ Optie 15" lichtmetalen wielen is in combinatie met achterspoiler in hoogglans zwart

TECHNISCHE GEGEVENS






1.2 16V 75 CO₂

| | |
|--|--|
| MOTOR | |
| Aantal zitplaatsen | 4 |
| MOTOR | |
| Cilinderinhoud (cm ³) | 1.149 |
| Brandstof | Benzine |
| Aantal cilinders / totaal aantal kleppen | 4 / 16 |
| Maximaal vermogen kW (pk) | 55 (75) |
| Bij toerental (t/min) | 5 500 |
| Maximaal koppel (N.m.bij t/min) | 107 (4.250) |
| Inspuitsysteem | Multipoint |
| Emissienorm | Euro 5 |
| Roetfilter | n.v.t. |
| VERSNELLINGSBAK | |
| Aantal versnellingen | 5 |
| REMSYSTEEM | |
| ABS met noodstopbekrachtiging | standaard |
| Vóór: geventileerde schijven, Ø (mm) | 259 |
| Achter: trommelremmen (T), schijven (S) Ø (mm) | T - 203 |
| ONDERSTEL | |
| Type voortrein | Type MacPherson met rechthoekige onderste draagarm en stabilisatorstang |
| Type achtertrein | Flexibele achteras met voorgeprogrammeerde sprintscorrectie - schroefveren |
| STUURINRICHTING | |
| Stuurbekrachtiging | Standaard elektrisch en snelheidsafhankelijk |
| Ø draaicirkel tussen stoepanden / muren (m) | 9,85 / 10,55 |
| WIELEN EN BANDEN | |
| Wielen (") | 5,5 J14 staal |
| Standaard Bandenmaat vóór / achter | 175 / 65 / R14 |
| Bandenmaat optie 15" lichtmetalen wielen | 185 / 55 / R15 |
| INHOUD | |
| Brandstoftank (l) | 40 |
| PRESTATIES | |
| Topsnelheid op het circuit (km/uur) | 170 |
| 0 - 100 km/h (s) | 12,3 |
| BRANDSTOFVERBRUIK (l/100 km) / (km/l)¹ | |
| Gecombineerd verbruik | 4,7 (21,3) |
| Verbruik buiten de stad | 3,9 (25,6) |
| Verbruik binnen de stad (koude start) | 6,3 (15,9) |
| CO ₂ emissie (g/km) | 109 |
| Fijnstof emissie (g/km) | |
| GEWICHTEN (kg)¹ | |
| Leeg rijklaar gewicht | 839 |
| Max. toelaatbaar gewicht | 1370 |
| Max. toelaatbaar treingewicht | 1720 |
| Max. toelaatbaar aanhangergewicht geremd en ongeremd | 350 |
| Max. toelaatbare kogeldruk | 65 |

¹ Afhankelijk van extra uitrusting van een auto, kunnen gewicht en brandstofverbruik variëren



De Twingo  voldoet aan de volgende 3 criteria:

-  productie in een ISO 14001 gecertificeerde fabriek die het milieu zo min mogelijk belast;
-  een CO₂-uitstoot van minder dan 140 g/km (of een voor biobrandstoffen geschikte motor);
-  gebruik van meer dan 5% gerecyclede kunststoffen en voor minimaal 85% recyclebaar aan het einde van de levensduur.

Met , richt Renault zich op de totale levenscyclus van de auto.

RENAULT TWINGO MISS SIXTY



www.renault.nl

Alles is in het werk gesteld om juiste en actuele informatie in deze uitgave ten tijde van zijn verschijning (november 2010) te vermelden. Deze brochure werd samengesteld op basis van voorseries of prototypes. In het kader van zijn streven naar constante verbetering van zijn producten behoudt RENAULT zich het recht om op ieder moment wijzigingen in de specificaties en aan de beschreven en afgebeelde auto's door te voeren. Eventuele wijzigingen zullen zo snel mogelijk aan de RENAULT dealers worden doorgegeven. Per land kunnen de op de markt gebrachte versies verschillen en kan het voorkomen dat sommige uitrustingen niet leverbaar zijn (standaard, optioneel of als accessoire). Raadpleeg daarom uw plaatselijke RENAULT dealer voor de meest recente informatie. Vanwege technische beperkingen bij het drukproces kunnen de in de brochure afgebeelde kleuren verschillen van de echte kleur van de lakken en van de materialen in het interieur. Alle rechten voorbehouden. RENAULT is op geen enkele wijze aansprakelijk voor mogelijke gevolgen van onjuistheden en onvolkomenheden van de inhoud van deze brochure. Gehele of gedeeltelijke reproductie van deze publicatie in welke vorm of met welk middel dan ook is verboden zonder voorafgaande schriftelijke toestemming van RENAULT.