

# RENAULT TWIZY



RENAULT  
**ZE**

CHANGEONS DE VIE  
CHANGEONS L'AUTOMOBILE



**PARTAGE,  
FUN, DESIGN,  
TWIZY 100%  
ÉLECTRIQUE  
L'ÉLECTRON LIBRE**





## RENAULT TWIZY, LES TEMPS CHANGENT...



N'attendez plus le futur. Twizy, l'électron libre ultramobile, réinvente AU-JOUR-D'HUI, votre vie en ville. Bi-place protecteur et confortable, électrique, ouvert, énergisant, fun, audacieux, Twizy lance la révolution électrique dans un design totalement innovant. Il se conduit avec un permis B ou sans permis à partir de 16 ans pour la version Twizy 45. Avec Twizy, faites circuler l'énergie.

# TWIZY

## ÇA VOUS DIT ?









# VOUS AIMEZ BOUGER...



## ESPRIT D'OUVERTURE

Twizy, une toute autre façon d'aborder la ville... Un grand sens du partage et de la différence qui rassemble. Parce que c'est dehors que ça bouge, son habitacle est ouvert et propice à l'échange. 100% fun à conduire, Twizy vous offre des sensations... réservées aux twizystes !







## **... IL EXISTE POUR VOUS UN DESIGN NEC PLUS URBAIN**

Rien de ce que vous connaissez ne ressemble à Twizy. Et encore moins à son design. Twizy adopte des formes que l'on n'imaginait pas avant de les avoir vues. Son architecture est guidée par sa fonction : vous envelopper en toute liberté. Ses portes s'ouvrent en élytre pour s'adapter à la ville parfois trop encombrée.







TWIZY

RENAULT







**VOUS AIMEZ  
LA VILLE ?**









# SOYEZ PARTOUT !



## L'ART DE SE DÉPLACER

Oubliez les questions fondamentales qui découragent parfois de sortir. Où vais-je me garer ? Réponse Twizy : Partout ! Levez-vous, tendez les bras, pas besoin de plus d'espace pour garer un Twizy. Comment vais-je m'habiller ? Comme vous en avez envie, votre Twizy vous abrite. Avec qui vais-je sortir ? Choisissez bien, ses deux places créent l'intimité. Si à l'aise pour circuler, qu'en une seule nuit vous pouvez vivre plusieurs soirées ! Voilà toute la magie de Twizy !





# L'INTERVIEW BY CATHY & DAVID GUETTA



***Pourquoi avoir dit oui à Twizy ? Vous avez senti des affinités, des valeurs communes avec la voiture ?***

**David :** Oui !, moi déjà, le côté innovant et technologie ça me parle forcément parce que ma vie est faite de technologie. Et tout ce que je fais dans la musique est basé sur les nouvelles technologies. Donc je trouve ça super d'être partie prenante dans un projet un peu futuriste, et donc : oui, c'est super excitant.

**Cathy :** Je vois David plugger son ordinateur et ses téléphones toute la journée, donc plugger une voiture parce qu'elle est électrique, je trouvais ça très intéressant, et je veux voir mon mari plugger le Twizy.

***Au premier abord, quand vous avez vu Twizy sans en connaître les spécificités, qu'est-ce que vous vous êtes dit ?***

**Cathy :** Tout d'abord, pour moi, il est super mignon et super élégant. Je l'ai trouvé joli, pratique, il s'adresse à tous, aux jeunes aussi. David et moi, on a trouvé que c'était plutôt cool d'accompagner ce joli projet de lancement d'une des premières voitures électriques.

**David :** Je confirme.

***On en sort comment une fois qu'on a roulé avec, qu'on l'a eue au volant ?***

**Cathy :** Je trouve ça génial. On est dans une voiture, c'est une deux-places, et on peut avoir quelqu'un derrière soi, on est en tandem on n'est pas côte à côte.

**David :** Je suis épaté, tu le connais sur le bout des doigts.

**Cathy :** Non, mais j'ai conduit Twizy et j'ai adoré !

**David :** Le truc c'est qu'hier, Cathy a conduit Twizy dans Los Angeles avec deux motards devant. Donc c'est fini, on ne la tient plus.

**Cathy :** J'ai trop frimé ! Écoute, j'avais mon petit toit panoramique, je voyais mes buildings et mes lumières de Los Angeles, j'étais aux anges.

***Et du coup, si vous vous imaginez au quotidien avec la voiture, qu'est-ce qui vous passe par la tête en premier ?***

**Cathy :** On s'est dit que c'était une taille intéressante parce qu'on pouvait se garer partout, c'est la petite voiture urbaine, citadine, facile à conduire. Moi, je l'ai conduite et je suis fan.

**David :** En musique, j'ai toujours pensé que les gens peuvent être touchés par des émotions sur quelque chose de nouveau et complètement futuriste. Donc je pense que, de la même manière, cette voiture ça peut toucher beaucoup de monde. Ce serait tellement extraordinaire si demain il pouvait y avoir des voitures électriques partout. Ce sera fantastique pour la communauté et puis, une fois de plus, le côté un peu futuriste mais dans le présent, c'est super séduisant.





BY CATHY & DAVID GUETTA

**“ON S’EST DIT QUE C’ÉTAIT UNE TAILLE  
INTÉRESSANTE PARCE QU’ON POUVAIT SE GARER  
PARTOUT, C’EST LA PETITE VOITURE URBAINE,  
CITADINE, FACILE À CONDUIRE.  
MOI JE L’AI CONDUITE ET JE SUIS FAN.”**







## 3 TWIZY = UNE PLACE

Twizy, champion du parking facile avec son gabarit et son rayon de braquage inégalables. Pas besoin de faire indéfiniment le tour du quartier pour trouver une place ! Mesurez la chance que vous avez de pouvoir vous garer partout en ville.

**VOUS N'AIMEZ  
PAS RENTRER  
SEUL?**











## **INSTINCT PROTECTEUR**

Twizy, c'est de l'émotion à deux, mais avec quatre roues et deux sièges qui vous accueillent en tandem. Comme dans n'importe quel véhicule moderne et sûr, Twizy est équipé de ceintures à chaque place qui maintiennent frontalement et latéralement. Son innovante structure tubulaire et l'airbag conducteur vous protègent de manière optimale en cas de choc. Invitez qui vous voulez en toute sérénité.





**PARTEZ  
À DEUX**

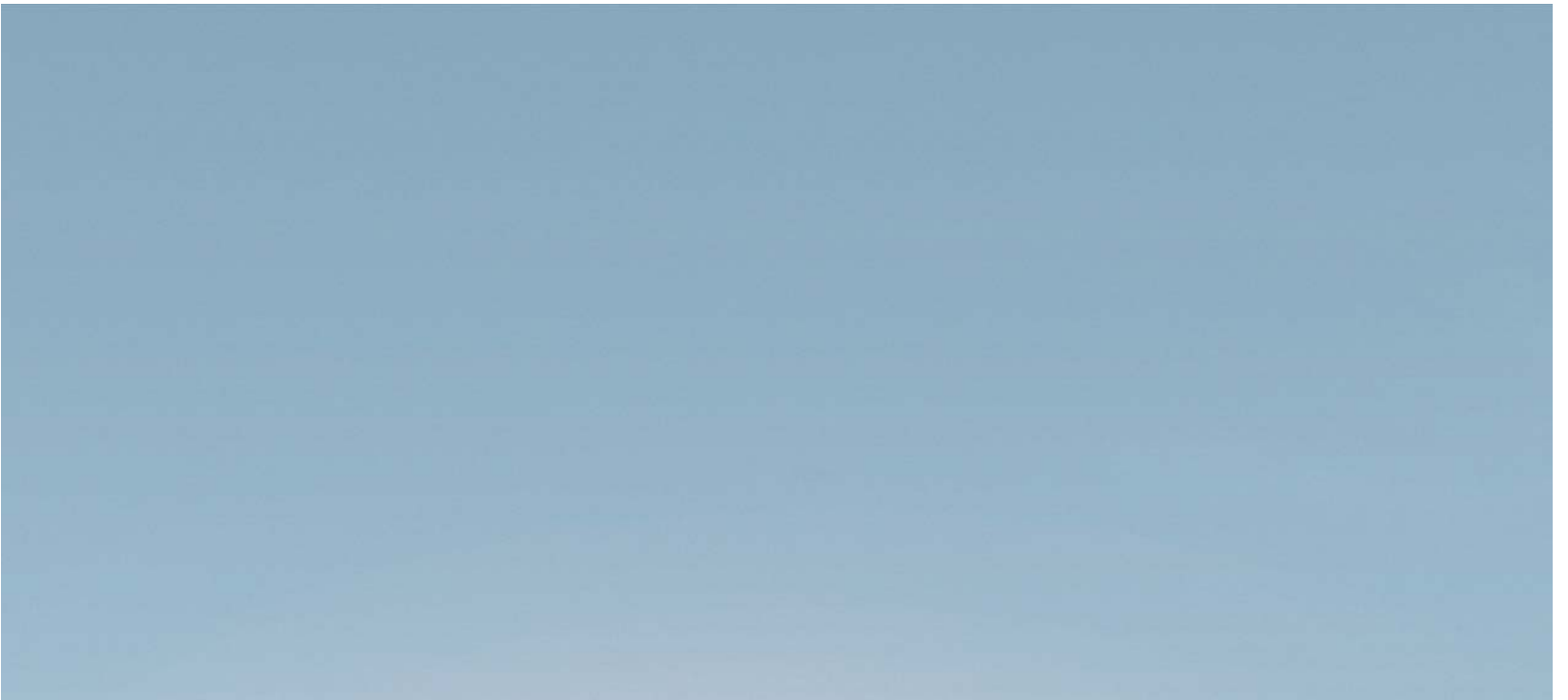






Véhicule présenté avec l'option toit transparent (option disponible ultérieurement)

**RESPIRER  
DÉCOMPRESSER  
VOUS ÊTES PARTANT ?**











# VIVE LA VILLE...

## DYNAMISME CITOYEN

Électrique... et vous respirez mieux.  
Discret... et le son de la ville s'adoucit.  
Compact... et la circulation est plus fluide. Avec quelques idées simples et audacieuses, et une décennie de recherche appliquée pour une énergie plus propre, Renault apporte avec Twizy une solution pour mieux vivre en ville, encore plus fun que vous ne l'auriez imaginée.







Mur Végétal Patrick Blanc. Forum du Blanc-Mesnil.



## SOUS TOUTES LES FORMES

Être citadin, c'est vivre en communauté. Twizy a la bonne énergie pour le respect des autres. Beaucoup d'attentions pour l'environnement, mais également un grand souci du bien-être et de la sécurité. À la fois individualiste, communautaire, et partageur, Twizy respecte aussi votre besoin d'innovation et d'émerveillement. Avec Twizy, la ville est citoyenne.







**VIVE LE  
RESPECT  
DES AUTRES !**



**C'EST QUOI  
VOTRE  
VIE ?**







# C'EST QUOI VOTRE TWIZY ?

 **URBAN**



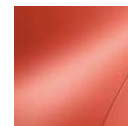
Le Twizy dont vous avez envie existe déjà, grâce à une gamme du plus sobre au plus fun, selon vos goûts esthétiques. Avec Twizy Urban, place à l'essentiel de Twizy : sa souplesse, son dynamisme, sa sécurité. Mais surtout, un design à l'état pur qui parle de lui-même. Twizy Urban, un événement à lui tout seul.



## TEINTES



GRIS NUAGE



ROUGE FILAMENT



NOIR ÉTOILE\*



BLANC NEIGE\*



ENJOLIVEURS SNOWFLAKE GRIS

Véhicule présenté avec les portes en option.  
\* Peinture métallisée.



# COLOR

Ultra design, et personnalisable sous toutes les coutures... Pour aller jusqu'au bout du look, avec une palette de 3 décors (vert, bleu, rouge) sur les couvercles de boîte à gants, le toit et les portes (si options). Comble de la personnalité, la sellerie coordonnée aux décors et des jantes alliage diamantées de couleur (en accessoires). À vous de jouer!



## TEINTES



GRIS NUAGE



NOIR ÉTOILE\*



BLANC NEIGE\*



ENJOLIVEURS SNOWFLAKE BLANC

## DECORS



VERT



ROUGE



BLEU

Véhicule présenté avec les portes en option  
\* Peinture métallisée.



# PACK COLOR

Vous êtes l'artiste, mixez les couleurs avec le pack Twizy Color : 3 teintes de carrosserie (blanc, gris, noir), 3 teintes de décor (rouge, bleu, vert) assorties à l'intérieur et l'extérieur. Déjà 9 combinaisons pour créer votre petit chef-d'œuvre branché.



# TECHNIC



## TEINTES



NOIR ÉTOILE\*



BLANC NEIGE\*

Twizy Technic pousse la modernité dans les moindres détails : décor carbone sur le toit et les couvercles de boîtes à gants, peinture métallisée pour un aspect plus électrique, et jantes alliage diamantées noir... l'ultime finition. L'intérieur en contraste est à la hauteur avec sa coque de siège avant blanche. Le chic rejoint le fun.

Véhicules présentés avec les portes en option

\* Peinture métallisée.



JANTE ALLIAGE ALTICA 13" DIAMANTÉE NOIR



## PERSONNALISATION

Pour les plus fun et les plus audacieux, Twizy propose également une gamme de stickers du plus bel effet avec portes et jantes assortis. Entre light show urbain électro (version noire ou blanche) et graphismes raffinés en black and white, prenez le devant de la scène en affichant votre univers Twizy.





## PERSONNALISATION

L'accessoire est le must d'une personnalité qui se démarque. Pour aller jusqu'au bout de l'univers Color, coordonnez les jantes Altica à votre Twizy. Une belle palette de 4 couleurs (bleu, vert, rouge, noir) pour faire de votre Twizy le seul, l'unique, le vôtre.



JANTE ALLIAGE  
DIAMANTÉE BLEU



JANTE ALLIAGE  
DIAMANTÉE VERT



JANTE ALLIAGE  
DIAMANTÉE ROUGE



JANTE ALLIAGE  
DIAMANTÉE NOIR

## RANGEMENTS



Bougez, vivez avec Twizy. Ses 40 litres de rangement vous laissent les mains libres. Deux boîtes à gants sur la planche de bord accueillent bien plus que vos gants : canette, lunettes de soleil... Des filets de rangement maintiennent les petits objets encombrants. La vraie vie, 100 % mobile !

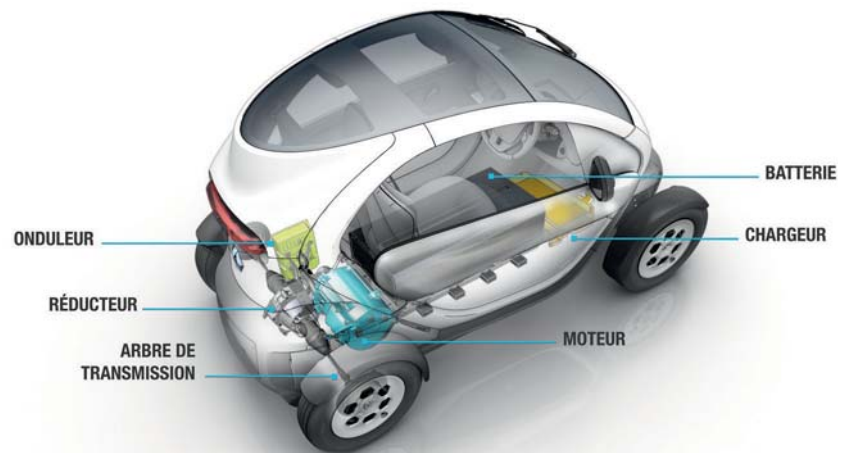
# TECHNOLOGIE



Recharger les batteries ?... Très simple ! Ouvrez la trappe avant, tirez le cordon, Twizy se branche sur n'importe quelle prise électrique 220V. Celle de votre garage, d'un parking en ville, d'un commerçant, ou de votre jardin... Après 3 h 30 min de charge seulement, vous êtes reparti pour 100 kilomètres \*. Cette autonomie d'homologation\* peut varier selon votre style de conduite et le type de parcours. De quoi voir venir, d'autant plus que la boîte de type automatique assure une conduite économe en électricité. Comme sur toute la gamme Z.E., vous récupérez de l'énergie dès que vous levez le pied de l'accélérateur. Aussi l'économètre au tableau de bord vous indique l'autonomie restante : vous savez toujours où vous en êtes.

\*cycle urbain normalisé ECE-15. (\*) Autonomie certifiée par l'UTAC. L'autonomie réelle peut varier significativement en fonction des conditions d'utilisation (type de parcours, vitesse, style de conduite)

Comment ça roule ? Quand Twizy est en charge, il consomme 2 000 Watts, comme votre fer à repasser. Le chargeur transforme le courant du réseau en courant continu stocké par la batterie d'une capacité de 6,1 kWh. Quand Twizy roule, la batterie alimente le moteur via l'onduleur qui transforme l'énergie stockée en énergie utile (alternatif triphasé pour les spécialistes !). Plus le moteur reçoit de courant, plus il fournit de puissance. Le courant reçu par la partie fixe du moteur, le stator, est envoyé au rotor qui via le réducteur entraîne les roues arrière de Twizy. Vous voici propulsé vers d'autres aventures !





## CONFORT



À bord de Twizy, pas de jaloux : deux personnes, le même confort accueillant et à la carte pour chacun. Certains aiment l'ouverture totale, d'autres ont l'esprit un peu plus cocoon. C'est pourquoi Twizy propose en option des portes et des couvertures isolantes conducteur et passager en accessoires. Pour s'offrir une cure de lumière et une vue panoramique imprenable, le toit transparent est aussi accessible en option. Disponible sur demande, un accessoire des plus pratiques : le kit mains-libres Bluetooth® vous permet de rester connecté aux appels entrants de votre téléphone, de naviguer dans le répertoire téléphonique et d'écouter votre musique. Twizy, un sens vraiment exceptionnel de l'ouverture !

Véhicule présenté avec l'option toit transparent (option disponible ultérieurement)



# SÉCURITÉ



Twizy a aussi le don de vous protéger. Son châssis tubulaire développé par Renault Sport vous met à l'abri des chocs, et ses 4 freins à disque vous offrent une vraie sécurité active. Couplé à un rayon de braquage hors norme, cela fait de Twizy un véhicule non seulement fun mais hyper réactif. Pour la sécurité passive, du jamais vu sur un véhicule aussi maniable, une ceinture 4 points et un airbag conducteur. Twizy, condensé de technologie, propose aussi en accessoire un radar de recul : le moyen le plus sûr de vous garer dans un mouchoir de poche en gardant votre Twizy intact. On vit mieux la ville quand on s'y sent en sécurité.





# CARACTÉRISTIQUES TECHNIQUES

	TWIZY 45	TWIZY
	Quadricycle léger (L6e)	Quadricycle lourd (L7e)
Homologation	A partir de 16 ans avec un BSR quadricycle	Permis B
Type de permis nécessaire		
Types mines	ACVYAO	ACVYBO
Puissance fiscale (CV)	1	2
Label émission	Zéro émission : 100 % électrique	
Nombre de places	2	
<b>MOTEUR</b>		
Type moteur	3CG - électrique asynchrone	
Puissance kW CEE (ch)	4 (5)	13 (17)
Couple maxi Nm CEE (m.kg)	33	57
Régime couple maxi (tr / min)	de 0 à 2 050 tr / min	de 0 à 2 100 tr / min
Carburant	Électrique	
<b>BOÎTE DE VITESSES</b>		
Manuelle - Automatique	Automatique	
Type	Réducteur	
Nombre de rapports	1	
<b>PERFORMANCES</b>		
Vitesse maxi (km/h)	45	80
50 m D.A (s)	7,5	6,6
0-45 km/h (s)	9,9	6,1
<b>CONSUMMATION CYCLE URBAIN</b>		
CO <sub>2</sub> (g/km)	0	
Autonomie (km) (ECE-15)*	120	100
<b>DIRECTION</b>		
Type	direction à crémaillère directe	
Ø de braquage entre trottoirs (m)	6,8	
Nombre de tours de volant	2,8	
<b>TRAINS</b>		
Type train avant	Pseudo-Mc Pherson - Combiné ressort / amortisseur / butée de choc	
Type train arrière	Pseudo-Mc Pherson - Combiné ressort / amortisseur / butée de choc	
Ø barre antidévers avant / arrière (mm)	Avant et arrière : diamètre 23 mm	
<b>ROUES ET PNEUMATIQUES</b>		
Dimensions pneumatiques avant	Continental EcoContact 125 / 80 R13	
Dimensions pneumatiques arrière	Continental EcoContact 145 / 80 R13	
<b>FREINAGE</b>		
Type du circuit de freinage	Simple circuit	
Avant : disque plein (DP)	DP 214 mm	
Arrière : disque plein (DP)	DP 204 mm	
<b>AÉRODYNAMIQUE ET CAPACITÉ</b>		
SCx / Cx	0,64	
Batterie: énergie embarquée (kWh)	6,1	
<b>MASSES (kg)</b>		
À vide en ordre de marche (hors batterie)	445 (347)	473 (375)
Total roulant (MTR)	690	690
Charge utile (passager + chargement / CU)	110	
Masse maxi remorque freinée	0	
Masse maxi remorque non freinée	0	

(\*) Autonomie certifiée par l'UTAC. L'autonomie réelle peut varier significativement en fonction des conditions d'utilisation (type de parcours, vitesse, style de conduite)

## INFORMATIONS SUR LE RECYCLAGE DE LA BATTERIE DE TRACTION DU VÉHICULE ÉLECTRIQUE

- La batterie de votre véhicule électrique Renault Lithium-Ion est recyclable.
- Ne tentez pas de démonter la batterie par vous-même afin d'éviter tout risque de choc électrique, blessures ou brûlures.  
Seul un spécialiste « Z.E. » peut faire cette opération.
- Pour le remplacement de la batterie, selon les termes du contrat avec votre opérateur de batterie, adressez-vous à votre concessionnaire RENAULT « Z.E. ».  
Pour toute information supplémentaire, vous pouvez contacter nos Conseillers Renault ZE par téléphone au 008 008 Renault (008 008 736 2858)

# ÉQUIPEMENTS ET OPTIONS

	Twizy 45 Urban	Color	Twizy Technic	Urban	Color	Technic
<b>SÉCURITÉ</b>						
<b>Sécurité active</b>						
4 freins à disque	●	●	●	●	●	●
Z.E. voice : avertisseur doux pour piétons à enclenchement manuel	●	●	●	●	●	●
<b>Sécurité passive</b>						
Airbag frontal conducteur	●	●	●	●	●	●
Ceintures de sécurité avant 4 points à enrouleur	●	●	●	●	●	●
Ceinture de sécurité arrière 3 points à enrouleur	●	●	●	●	●	●
Bosse antisoumarinage sous siège avant	●	●	●	●	●	●
Siège arrière compatible rehausseur pour enfant supérieur à 15 kg	●	●	●	●	●	●
<b>SÉCURITÉ DES BIENS</b>						
Antidémarrage électronique codé	●	●	●	●	●	●
Colonne de direction verrouillable	●	●	●	●	●	●
Frein de parking verrouillé à la coupure de contact	●	●	●	●	●	●
Alarme antisoulèvement	A	A	A	A	A	A
Système d'entrave du volant	A	A	A	A	A	A
<b>CONDUITE</b>						
Boîte automatique à rapport unique (réducteur)	●	●	●	●	●	●
Recharge de la batterie de traction au lever de pied (freinage récupératif)	●	●	●	●	●	●
Direction à crémaillère directe	●	●	●	●	●	●
Aide au parking arrière	A	A	A	A	A	A
Pneumatiques avant Continental EcoContact Été 125/80 R13 65M	●	●	●	●	●	●
Pneumatiques arrière Continental EcoContact Été 145/80 R13 75M	●	●	●	●	●	●
Pneumatiques hiver avant ContiWinterContact 125/80 R13 65T	A	A	A	A	A	A
Pneumatiques hiver arrière ContiWinterContact 145/80 R13 75T	A	A	A	A	A	A
Bombe anticrevaision	A	A	A	A	A	A
Essuie-glace avec position intermittente et lave-glace	●	●	●	●	●	●
Désembuage pare-brise	○*	○*	○*	●	●	●
<b>DESIGN</b>						
<b>Pack personnalisation à choisir</b>						
Pack Urban : toit teinté noir (incompatible toit transparent)	●	-	-	●	-	-
Pack Color vert : toit teinté vert, strappings sur couvercle de boîte à gants et sur portes (si option) verts, selleries sièges avant et arrière vertes	-	●	-	-	●	-
Pack Color rouge : toit teinté rouge, strappings sur couvercle de boîte à gants et sur portes (si option) rouges, selleries sièges avant et arrière rouges	-	●	-	-	●	-
Pack Color bleu : toit teinté bleu, strappings sur couvercle de boîte à gants et sur portes (si option) bleus, selleries sièges avant et arrière bleues	-	●	-	-	●	-
Pack Technic : toit teinté carbone, strappings sur couvercle de boîte à gants et sur portes (si option) carbone, selleries sièges avant et arrière noir, siège avant teinté blanc	-	-	●	-	-	●
Décor stripping extérieur - THEME STYLE NOIR	●	-	-	●	-	-
Décor stripping extérieur - THEME STYLE BLANC	●	-	-	●	-	-
Décor stripping extérieur - THEME FIRE	●	-	-	●	-	-
<b>Intérieur</b>						
Surtapis avec zone d'appui-pieds conducteur et passager	A	●	●	A	●	●
<b>Extérieur</b>						
Logos Renault avant et arrière chrome bleuté	●	●	●	●	●	●
Enjoliveurs Snowflake gris	●	-	-	●	-	-
Enjoliveurs Snowflake blancs	-	●	-	-	●	-
Jantes alliage Altica 13" diamantées noir	A	A	●	A	A	●
Jantes alliage Altica 13" diamantées bleu	A	A	-	A	A	-
Jantes alliage Altica 13" diamantées rouge	A	A	-	A	A	-
Jantes alliage Altica 13" diamantées vert	A	A	-	A	A	-
Peinture métallisée	○	○	●	○	○	●
<b>CONFORT</b>						
Déflecteurs latéraux avant	●	●	●	●	●	●
Portes à ouverture en élytre, mouvements assistés par équilibreur, avec partie basse translucide	○	○	○	○	○	○
Couverture conducteur et passager	A	A	A	A	A	A
Bavettes sur garde-boue avant	A	A	A	A	A	A
<b>Siège avant</b>						
Siège avant réglable en profondeur avec appui-tête intégré	●	●	●	●	●	●
Poignée de réglage de profondeur du siège avant accessible depuis la place arrière	●	●	●	●	●	●
Dossier de siège avant avec dégagements pour genoux du passager arrière	●	●	●	●	●	●
<b>Siège arrière</b>						
Appui-tête intégré à la cloison arrière	●	●	●	●	●	●
<b>Rangements</b>						
Boîte à gants gauche dans planche de bord 3,5 litres	●	●	●	●	●	●
Boîte à gants droite dans planche de bord, fermée à clef 5 litres	●	●	●	●	●	●
Rangement derrière le dossier de siège arrière 31 litres, fermé à clé	●	●	●	●	●	●
<b>Autres</b>						
Prise accessoires 12V - 65W dans boîte à gants gauche	●	●	●	●	●	●



## COMMUNICATION

Prééquipement radio (câblage haut-parleurs)

Système audio pour appareils nomades (connexion via Bluetooth® ou prise Apple, jack, USB) avec 2 haut-parleurs, écran de contrôle sur montant de baie avant gauche, commande déportée et micro pour diffusion de musique et kit téléphone mains-libres (nécessite Pack confort)

Système de fixation en planche de bord pour appareil nomade

	Twizy 45			Twizy		
	Urban	Color	Technic	Urban	Color	Technic
Prééquipement radio (câblage haut-parleurs)	○*	○*	○*	●	●	●
Système audio pour appareils nomades (connexion via Bluetooth® ou prise Apple, jack, USB) avec 2 haut-parleurs, écran de contrôle sur montant de baie avant gauche, commande déportée et micro pour diffusion de musique et kit téléphone mains-libres (nécessite Pack confort)	A	A	A	A	A	A
Système de fixation en planche de bord pour appareil nomade	A	A	A	A	A	A

## ÉQUIPEMENTS SPÉCIFIQUES Z.E.

### Tableau de bord Z.E.

En charge : affichage du niveau de charge (en %) de la batterie

Contact mis : affichage de la vitesse instantanée et du rapport engagé

Ordinateur de bord Z.E. : autonomie restante, totalisateur kilométrique, eco score

Horloge

Économètre

Signal sonore d'oubli extinction des feux et d'enclenchement de la marche arrière

Double alerte de zone de réserve batterie (12 derniers % puis derniers km)

### Charge

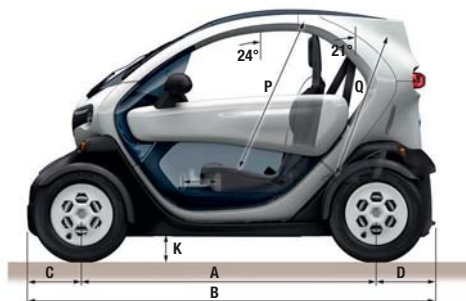
Cordon de charge spiralé 3 m en face avant avec limiteur d'allongement et embout prise type domestique

● = série ; ○ = option ; A = accessoires ; \* Pack Confort

En charge : affichage du niveau de charge (en %) de la batterie	●	●	●	●	●	●
Contact mis : affichage de la vitesse instantanée et du rapport engagé	●	●	●	●	●	●
Ordinateur de bord Z.E. : autonomie restante, totalisateur kilométrique, eco score	●	●	●	●	●	●
Horloge	●	●	●	●	●	●
Économètre	●	●	●	●	●	●
Signal sonore d'oubli extinction des feux et d'enclenchement de la marche arrière	●	●	●	●	●	●
Double alerte de zone de réserve batterie (12 derniers % puis derniers km)	●	●	●	●	●	●
Cordon de charge spiralé 3 m en face avant avec limiteur d'allongement et embout prise type domestique	●	●	●	●	●	●

Certains accessoires sont susceptibles de ne pas être disponibles dès le lancement.

## DIMENSIONS



### VOLUME DE RANGEMENTS DE (dm³)

Volume du coffre	31
Volume vide-poche gauche	3,5
Volume vide-poche droit	5

### PLAN COTÉ (mm)

C	Porte-à-faux avant	313
A	Empattement	1686
D	Porte-à-faux arrière	339
B	Longueur hors tout	2338
E	Voie avant	1094

### PLAN COTÉ (mm)

F	Voie arrière	1080
	Largeur sur garde-boue avant	1237
G	Largeur sur garde-boue arrière	1232
	Largeur hors-tout avec rétroviseurs/ avec portes	1381/1396
H	Hauteur à vide	1454
H1	Hauteur à vide avec portes ouvertes mini/maxi	1818/1980
K	Garde au sol en charge	120
L	Course réglage du siège avant	200
P	Distance entre l'articulation de la hanche au pavillon en place avant	908
Q	Distance entre l'articulation de la hanche au pavillon en place arrière	843

## REGLEMENTATION:

Conformément à l'article R 311-1 du Code de la route, le modèle de véhicule TWIZY 45 est un véhicule de catégorie L6e (quadricycle léger à moteur) et le modèle de véhicule TWIZY est un véhicule de catégorie L7e (quadricycle lourd à moteur). Il est rappelé que selon les dispositions du Code de la route, les quadricycles à moteur ne sont autorisés à circuler ni sur autoroutes, ni sur routes à accès réglementé sauf dérogation portée à la connaissance des usagers par une signalisation appropriée.

# Z.E. BOX

**ACCÉDEZ À L'UNIVERS DE L'ÉLECTRIQUE  
EN TOUTE SÉRÉNITÉ AVEC LA Z.E. BOX.**

**UNE OFFRE COMPLÈTE DE PRESTATIONS PROPOSÉE  
AVEC L'ACHAT DE VOTRE VÉHICULE ÉLECTRIQUE.**



## Z.E. CAR

**Redécouvrez le plaisir !**

Découvrez tous les atouts de la gamme Renault Z.E. : des véhicules 100 % électriques, 100 % intelligents, 100 % plaisir et 0 % émission\* de CO<sub>2</sub>. Choisissez le modèle qui vous correspond et personnalisez-le avec la gamme d'options et d'accessoires.



## Z.E. BATTERY

**Choisissez la formule de location qui vous va le mieux,**

en fonction de votre kilométrage annuel et de la durée de souscription que vous souhaitez. Dans le cadre de votre contrat de location de batterie, vous avez l'assurance de disposer à tout instant d'une batterie en parfait état de fonctionnement avec une capacité de charge suffisante, toujours supérieure à 75 % de la capacité initiale.



## Z.E. CHARGE

**Chargez en toute simplicité !**

Grâce aux différents systèmes de charge à votre disposition. Bénéficiez de la mise en relation avec un partenaire correspondant au cahier des charges Renault Z.E. pour l'installation, par un professionnel, de votre borne de recharge à domicile. (hors Twizy)



## Z.E. SERVICES

**Bénéficiez d'une prise en charge totale.**

Assistance toutes pannes 24 h/24 et 7 j/7, solution de mobilité pour vos longs trajets, extension de garantie et contrats d'entretien, autant de services proposés pour vous simplifier la vie en électrique.



## LE RÉSEAU RENAULT Z.E. S'ENGAGE

- Vous faire découvrir le véhicule électrique et la technologie RENAULT Z.E. en conditions réelles :  
essai, présentation des modes de recharge et de la gestion de l'autonomie.
- Vous proposer une gamme de services spécialement adaptés :
  - location d'une batterie toujours fonctionnelle, selon votre usage,
  - assistance toutes pannes, 24h/24, 7j/7, y compris pannes d'énergie
- Vous garantir :
  - le véhicule : « 2 ans / kilométrage illimité »
  - la chaîne de traction électrique : « 5 ans / 100 000 km » (Fluence Z.E., Kangoo Z.E., ZOE) et « 3 ans / kilométrage illimité » (Twizy).
- Vous certifier que toute intervention sera réalisée par des techniciens formés à la gamme Renault Z.E.
- Confier le recyclage des batteries hors d'usage à un réseau de professionnels habilités.

RENAULT toujours à votre écoute : contactez nos Conseillers RENAULT Z.E. par téléphone au 008 008 Renault (008 008 736 28 58)



# RENAULT TWIZY



([www.renault.fr](http://www.renault.fr))



Tout a été fait pour que le contenu de la présente publication soit exact et à jour à la date de l'impression. Ce document a été réalisé à partir de préséries ou de prototypes. Dans le cadre de sa politique d'amélioration continue des produits, Renault se réserve le droit, à tout moment, d'apporter des modifications aux spécifications et aux véhicules et accessoires décrits et représentés. Ces modifications sont notifiées aux concessionnaires Renault dans les meilleurs délais. Selon les pays de commercialisation, les versions peuvent différer, certains équipements peuvent ne pas être disponibles (en série, en option ou en accessoire). Veuillez consulter votre concessionnaire local pour recevoir les informations les plus récentes. En raison des limites des techniques d'impression, les couleurs reproduites dans le présent document peuvent légèrement différer des couleurs réelles de la peinture ou des matières de garniture intérieure. Tous droits réservés. La reproduction sous quelque forme ou par quelque moyen que ce soit de tout ou partie de la présente publication est interdite sans l'autorisation écrite préalable de Renault.