



Das Auto.

Der Polo



Nicht einfach nur ein Auto. Mein Auto.

Dieses Auto wird Ihnen nicht nur gehören, es wird zu Ihnen gehören. Und das ist wohl das Schönste, was man über ein Auto sagen kann. Gut, dass der Polo dafür gleich mehrere Gründe bietet. Schon an seinem Äußeren werden Sie sofort erkennen, dass er etwas ganz Besonderes ist. Die Kombination aus seinem sportlichen, markanten Design und den kompakten Abmessungen machen ihn einfach unverwechselbar. Unterstrichen wird diese Einzigartigkeit durch seine dynamische Linienführung und ein Ausstattungsprogramm, das Ihnen ein Höchstmaß an individuellem Freiraum bietet. Lassen Sie sich vom Polo begeistern.





Richtige Entscheidungen machen einfach glücklich.

Inhalt.

6 – 11 Form und Funktion.

- 8 Der Polo von außen.
- 10 Der Polo von innen.

12 – 15 Die Sicherheit.

16 – 19 Die Motoren.

20 – 27 Die Ausstattungen.

- 22 Die Trendline-Ausstattung.
- 24 Die Comfortline-Ausstattung.
- 26 Die Sportline-Ausstattung.

28 – 31 Der Polo BlueMotion.

32 – 43 Die Sonderausstattungen.

- 34 Die Radiosysteme und Kommunikationsausstattungen.
- 34 Die Sicherheitsausstattungen.
- 36 Die Komfortausstattung.
- 38 Die Klimatisierung.
- 40 Die Lederausstattung.
- 42 Die Räder.
- 43 Die Ausstattungspakete.

44 – 47 Das Volkswagen Original Zubehör.

48 – 55 Die Farben, Materialien und Kombinationen.

58 – 59 Die Autostadt und Services.

- 58 Die Autostadt.
- 58 Die Volkswagen experience.
- 58 Der Volkswagen Service.



Von Anfang an auf einer Wellenlänge.

Offen für neue Ansichten.

Der Polo zeigt seinen einzigartigen Charakter in einer perfekten Mischung aus sportlichem Design, außerordentlich hohem Komfort und hervorragender Verarbeitung. Durch Details wie die Klarglasabdeckung für Doppelscheinwerfer und Blinkleuchten wird nicht nur die faszinierende Technik sichtbar, sie unterstreichen auch konsequent die dynamische Linienführung des Polo. Die exakte Passgenauigkeit der einzelnen Teile und die dadurch minimalen Spaltmaße verdeutlichen Ihnen zusätzlich den hohen Qualitätsanspruch von Volkswagen. Eine weitere Stärke des Polo ist seine große Vielseitigkeit. Deutlich wird dies bei seinen Ausstattungslinien Trendline, Comfortline und Sportline sowie den vielfältigen Ausstattungspaketen. Mehr als beeindruckend – die schönsten Seiten des Polo.



01



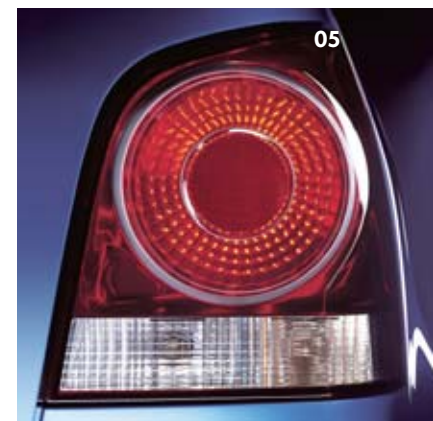
02



03



04



05

- 01 Die Halogenscheinwerfer und Blinkleuchten sind unter einer Klarglasabdeckung zusammengefasst und geben so Einblick in deren faszinierende Technik.
- 02 Die Außenspiegelgehäuse, Schutzleisten und Türgriffe sind bei Comfortline und Sportline in Wagenfarbe lackiert.
- 03 Souverän: Chromleisten am Kühlergrill unterstreichen die markante Frontpartie (Serie bei Sportline).
- 04 Sportlich: das Leichtmetallrad „Misano“ 6 J x 14 mit Reifen 185/60 R 14 (Serie bei Sportline, nicht für 96 kW).
- 05 Dank des besonders brillanten Lichts der Rückleuchten werden Sie noch besser gesehen.

Von innen zeigt er wahre Größe.



01

01 Der **Handbremshebelgriff** und der **Schalthebelknopf in Leder** geben eine besondere Note (Serie bei Sportline).



02

02 Die **Schublade** unter dem Fahrersitz sorgt für Ordnung im Innenraum (Serie bei Sportline).

03 Mit der **Instrumentenbeleuchtung** in Blau mit rotem Nachtdesign für die Schalter können Sie auch bei Dunkelheit alle Bedienelemente gut erkennen. (Die in diesem Motiv abgebildete Multifunktionsanzeige ist nur in Kombination mit einem Radio-Navigationssystem bestellbar.)

04 Anpassungsfähig: Das serienmäßige **längs- und höheneinstellbare Lenkrad** lässt sich jeder Körpergröße perfekt anpassen (Abb. zeigt Lederlenkrad).

05 Die **Multifunktionsanzeige** informiert Sie über momentanen und durchschnittlichen Kraftstoffverbrauch, Reichweite, Fahrstrecke, durchschnittliche Geschwindigkeit, Fahrzeit und Uhrzeit (Serie bei Sportline und BlueMotion, Abb. zeigt BlueMotion).

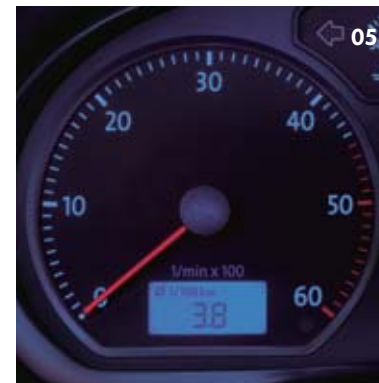
06 Stilvoll: Im **Innenraum** des Polo Sportline wurde am Lenkrad, Schalthebelknopf und Handbremshebelgriff griffiges Leder verarbeitet. Chromteile setzen darüber hinaus sportliche Akzente.



03



04



05



06

Wenn Sie in den Polo einsteigen, erwarten Sie zu Recht das Beste, um sich rundum wohl zu fühlen. Genau deshalb wird schon beim ersten Blick in den Polo eins deutlich: Besonders ergonomische Formen, hochwertige Materialien und sorgfältige Verarbeitung erfüllen im Polo-Cockpit auch die höchsten Ansprüche. Drei sehr unterschiedliche Ausstattungslinien bieten eine optimale Mischung aus Design, Komfort und Funktionalität. Ganz gleich, ob Sie es lieber sportlich oder klassisch mögen. Praktische Details wie die elektrischen Fensterheber vorn und die Zentralverriegelung machen Ihnen das Leben noch angenehmer. Die vielen Ablagefächer und das längs- und höheneinstellbare Lenkrad sorgen darüber hinaus für jede Menge Komfort. Der Polo macht eins unmissverständlich klar: Wahre Größe kommt von innen.

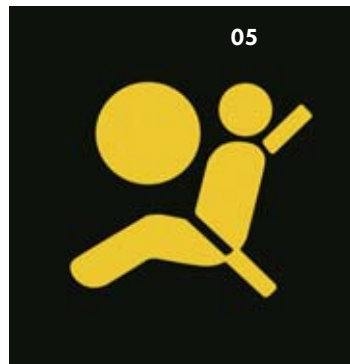


**Sicherheit ist keine Frage
des Geschmacks.**

Verlässlichkeit – die Basis für Vertrauen.



- 01 Mit der **hochgesetzten dritten Bremsleuchte** werden Sie noch besser gesehen.
- 02 Mehr Durchblick: Optionale **Nebelscheinwerfer** sorgen bei trübem Wetter für klare Sicht.
- 03 Der auf Wunsch erhältliche **ParkPilot** hinten unterstützt Sie durch einen akustischen Signalton beim Einparken.
- 04 Mehr Sicherheit: Das **Elektronische Stabilisierungsprogramm (ESP)**, Serie ab 74 kW greift im Fall der Fälle regulierend ein.
- 05 Einfach sicher: **Airbags** für Fahrer und Beifahrer.
- 06 Mit dem **Antiblockiersystem (ABS)** bleibt das Fahrzeug auch bei plötzlichen Bremsmanövern lenkbar und kommt schnellstmöglich zum Stehen.



Sicherheit ist neben Fahrspaß eines der wichtigsten Themen. Deshalb verfügt der Polo über ein umfangreiches Sicherheitspaket. Dazu zählt neben dem Antiblockiersystem (ABS), den Front- und Seitenairbags auch ein optionales Kopfairbagsystem für Fahrer und Beifahrer. Das Elektronische Stabilisierungsprogramm (ESP, Serie ab 74 kW) greift in kritischen Situationen stabilisierend in das Motor- und Bremsmanagement ein. Dieses Plus an Sicherheit sollte jedoch nicht zum Leichtsinne verführen, denn ESP kann nicht die Grenzen der Physik aufheben. Selbstverständlich beim Polo: die höhenverstellbaren Dreipunkt-Automatiksicherheitsgurte mit Gurtstraffern vorn. Dass Sicherheit auch gut aussehen kann, beweisen die in den Stoßfänger integrierten optionalen Nebelscheinwerfer. So haben Sie auch bei trüber Witterung eine klare Sicht.

Die dritte hochgesetzte Bremsleuchte hinten sorgt dafür, dass Sie von nachfolgenden Fahrern noch besser erkannt werden. Natürlich ist die Sicherheit Ihrer kleinen Passagiere genauso wichtig wie Ihre eigene. Mit den direkt in der Karosserie verankerten ISOFIX-Halteösen für Kindersitze ist auch Ihr Nachwuchs zu jeder Zeit optimal geschützt. Sie werden sehen, der Polo bietet Ihnen viel mehr als nur Sicherheit – nämlich Geborgenheit.



**Hier arbeitet nicht nur ein Motor.
Hier schlägt ein Herz.**



01

- 01 Die TDI-Motoren mit Pumpe-Düse-Technologie begeistern durch geringen Verbrauch und hohe Durchzugskraft.
- 02 Griffbereit: Mit dem 5-Gang-Schaltgetriebe haben Sie alles sicher im Griff.
- 03 Mit dem 6-Gang-Automatikgetriebe mit Tiptronic kommen Sie noch entspannter ans Ziel.

Kraftstoffverbrauch, l/100 km	44 kW (60 PS)	51 kW (70 PS)	59 kW (80 PS)	77 kW (105 PS)	51 kW (70 PS) TDI	51 kW (70 PS) TDI Dieselpartikelfilter
-------------------------------	------------------	------------------	------------------	-------------------	-------------------------	---

Mit Schaltgetriebe:	5-Gang	5-Gang	5-Gang	5-Gang	5-Gang	5-Gang
Innerorts	7,6	7,6	8,3	9,5	5,7	5,8
Außerorts	4,8	4,8	5,2	5,1	3,9	3,8
Kombiniert	5,8	5,8	6,3	6,7	4,5	4,5
CO₂-Emission kombiniert, g/km	138	138	150	159	119	119

Mit Automatikgetriebe:	–	–	6-Gang	6-Gang	–	–
Innerorts	–	–	9,7	10,0	–	–
Außerorts	–	–	5,3	5,9	–	–
Kombiniert	–	–	6,9	7,4	–	–
CO₂-Emission kombiniert, g/km	–	–	165	176	–	–

Kraftstoffverbrauch, l/100 km	59 kW (80 PS) TDI	59 kW (80 PS) TDI Dieselpartikelfilter	BlueMotion 59 kW (80 PS) TDI Dieselpartikelfilter	74 kW (100 PS) TDI	74 kW (100 PS) TDI Dieselpartikelfilter	96 kW (130 PS) TDI
-------------------------------	-------------------------	---	---	--------------------------	--	--------------------------

Mit Schaltgetriebe:	5-Gang	5-Gang	5-Gang	5-Gang	5-Gang	6-Gang
Innerorts	5,5	5,8	4,9	6,3	6,5	6,8
Außerorts	3,9	3,8	3,2	3,9	4,1	4,3
Kombiniert	4,5	4,5	3,8	4,8	5,0	5,2
CO₂-Emission kombiniert, g/km	119	119	99	127	130	137

Die Kraftstoffverbrauchs- und Emissionswerte sind nach der derzeit gültigen Fassung der EU-Richtlinie 80/1268/EWG ermittelt. Hinweis nach Richtlinie 1999/94/EG: Ein Leitfaden über den Kraftstoffverbrauch und die CO₂-Emissionen, der Daten für alle neuen Personenkraftfahrzeugmodelle enthält, ist unentgeltlich an allen Verkaufsorten in der Europäischen Union sowie für Interessenten aus Deutschland auch bei der DAT Deutsche Automobil Treuhand GmbH, Hellmuth-Hirth-Straße 1, 73760 Ostfildern erhältlich.



02

Dynamische Lösungen für hohe Erwartungen.

Minimaler Verbrauch, höchstmögliche Schadstoffminimierung und optimale Leistung sind bei der Motorenentwicklung entscheidende Faktoren. Mit der Motorenpalette des Polo finden Sie die ideale Antwort auf diese Herausforderung. Angefangen bei sparsamen 44 kW (60 PS) bis zu leistungsstarken 96 kW (130 PS).

Besonders kraftvoll und trotzdem effizient sind die Diesellaggregate mit TDI-Technologie. Die Pumpe-Düse-Einspritzung garantiert beste Wirtschaftlichkeit, die Voreinspritzung angenehme Laufruhe und der Turbolader ein hohes Drehmoment. Hierbei haben Sie die Wahl zwischen einem sparsamen TDI mit 51 kW (70 PS) und dem Turbodiesel mit 59 kW (80 PS). Wer gerne sportlich unterwegs sein möchte, entscheidet sich für die kraftvolle Version mit 74 kW (100 PS) oder die Variante mit 1,9l und 96 kW (130 PS). Mit Ausnahme des 96 kW (130 PS) starken TDIs sind alle Dieselmotoren auf Wunsch auch mit Dieselpartikelfilter erhältlich.



03

Einen besonderen Platz unter den TDIs nimmt der Motor des Polo BlueMotion mit seinen 59 kW (80 PS) ein: Als sparsamstes Auto seiner Klasse überzeugt er durch geringen Verbrauch, starke Leistung und vorbildliche Umweltverträglichkeit gleichermaßen. Sein serienmäßiger Dieselpartikelfilter ermöglicht dynamisches Fahren bei minimalem Schadstoffausstoß.

Die Auswahl an Benzinmotoren reicht von 44 kW (60 PS) über 51 kW (70 PS) bis hin zu einem Ottomotor mit 59 kW (80 PS). Besonders leistungsstark ist der 1,6-l-Motor mit 77 kW (105 PS).

Je nachdem, für welchen Motor Sie sich entscheiden, steht Ihnen ein 5- bzw. 6-Gang-Schaltgetriebe oder ein 6-Gang-Automatikgetriebe zur Verfügung. Für die leistungsstärksten Benzinmotor mit 59 kW (80 PS) und 77 kW (105 PS) erhalten Sie ein 5-Gang-Schalt- oder ein 6-Gang-Automatikgetriebe mit Tiptronic. Dieses Getriebe kombiniert den Komfort einer Automatik mit der Dynamik eines Schaltgetriebes. Im Automatikbetrieb schaltet es bei Erreichen der Drehzahlgrenze von selbst, die Tiptronic bietet dem Fahrer zusätzlich die Möglichkeit, aktiv in die Gangwahl des Getriebes einzugreifen.

Die möglichen Kombinationen der Motoren und Getriebe finden Sie in der Tabelle auf Seite 18.



**Manche Begegnungen
wecken mehr
als nur Neugier.**

Das Beste, von Anfang an. Die Trendline-Ausstattung.

Der Polo macht einfach Spaß. Denn er bietet Ihnen in jeder Hinsicht mehr. Deutlich macht das schon die umfangreiche Trendline-Ausstattung mit ihren vielen serienmäßigen Extras. Außen setzen Stoßfänger in Wagenfarbe gekonnt Akzente und unterstreichen die attraktive Erscheinung des Polo. Die Zentralverriegelung mit integrierter Leuchte im Hauptschlüssel und die elektrischen Fensterheber vorn machen Ihnen das Leben von Anfang an bequem. Für eine optimale Lenkposition können Sie das längs- und höheneinstellbare Lenkrad mit einem Handgriff ganz individuell der Körpergröße anpassen. Leicht sind auch die Make-up-Spiegel in den beiden Sonnenblenden zu erreichen. Für Ordnung im Innenraum sorgt das Ablagefach auf der Instrumententafel und die zwei Becherhalter hinten geben Ihren Flaschen oder Bechern sicheren Halt. Von besonderem Vorteil sind die Verzurrösen zum Sichern der Gepäckstücke und die Gepäckraumabdeckung zum Schutz vor neugierigen Blicken. Dass Sie im Polo auch ein rundum sicheres Gefühl haben werden, gewährleistet seine umfangreiche Sicherheitsausstattung. Dazu zählen das serienmäßige Antiblockiersystem (ABS), Dreipunkt-Automatiksicherheitsgurte vorn und hinten sowie zwei Seitenairbags und Airbags für Fahrer und Beifahrer mit Beifahrerairbag-Deaktivierung. Sie sehen – mit dem Polo werden Sie überall gut ankommen.

- 01** Gut durchdacht: der geräumige **Innenraum** mit Sitzbezügen im Dessin „Select“.
- 02** Die **elektrischen Fensterheber** vorn ermöglichen ein bequemes Bedienen der Seitenscheiben.
- 03** Hilfreich: die **Zentralverriegelung** mit integrierter Leuchte im Hauptschlüssel.
- 04** Angenehm: das 4-stufige **Heiz- und Frischluftsystem** mit Staub- und Pollenfilter.
- 05** Noch sicherer: Zur Benutzung eines Kindersitzes lässt sich der **Beifahrerairbag** deaktivieren.
- 06** Die **zwei Becherhalter** hinten sorgen für sicheren Halt der Getränke.
- 07** Die praktischen **Make-up-Spiegel** in den beiden Sonnenblenden sind mit einem Handgriff leicht zu erreichen.





Für alle, die sich mehr wünschen – die Comfortline-Ausstattung.

Sie suchen das Besondere? Dann ist die komfortable und besonders hochwertige Comfortline-Ausstattung genau das Richtige für Sie. Die Außenspiegelgehäuse sowie die Türgriffe und Schutzleisten sind in Wagenfarbe gehalten und geben so dem Polo ein besonders einheitliches Bild.

Die höheinstellbaren Komfortsitze vorn und die Easy-Entry-Funktion (nur bei 2-Türer) tragen genauso wie die elektrischen Fensterheber vorn und die Zentralverriegelung mit Funkfernbedienung zusätzlich zum maximalen Komfort des Polo bei. Für eine angenehme Raumatmosphäre sorgt im Sommer wie im Winter die Klimaanlage „Climatic“.

Gut durchdacht sind auch die Schubladen unter den Vordersitzen und die praktischen Leseleuchten. Nützliche Details wie der Becherhalter vorn und das Ablagefach auf der Instrumententafel werden Sie ebenfalls schnell vom Polo überzeugen. Für die nötige Flexibilität im Innenraum sorgt die asymmetrisch geteilt umklappbare Rücksitzbank mit komfortabler Mittelarmlehne. Die 12-V-Steckdose im Gepäckraum gibt Ihnen darüber hinaus die Möglichkeit, elektrische Geräte wie zum Beispiel eine Kühlbox anzuschließen. Großer Komfort, hochwertige Optik und praktische Funktionalität werden bei der Comfortline-Ausstattung des Polo mehr als groß geschrieben.

- 01** Einfach stilvoll: Der **Innenraum** des Polo Comfortline mit seiner reichhaltigen und hochwertigen Ausstattung lässt keine Wünsche offen.
- 02** Die „**Coming home**“-Funktion lässt die Scheinwerfer nach Verlassen des Fahrzeuges noch einen Moment in Betrieb, damit Sie sicher zur Haustür gelangen.
- 03** Sicherer Halt: Mit dem **Becherhalter** vorn sind Ihre Getränke sicher aufbewahrt.
- 04** Variabel: Die **asymmetrisch geteilt umklappbare Rücksitzbank** ermöglicht es, den Gepäckraum schnell und unkompliziert zu erweitern.
- 05** In den **Schubladen** unter den Vordersitzen lassen sich wichtige Kleinigkeiten optimal verstauen.
- 06** Die halbautomatische **Klimaanlage „Climatic“** sorgt im Polo für die richtige Temperatur.
- 07** Einfach praktisch: die **Ablagetaschen** an den Rückseiten der Vordersitze.
- 08** Die Einstiegshilfe „**Easy Entry**“ erleichtert das Ein- und Aussteigen der Fondpassagiere (nur für 2-Türer).

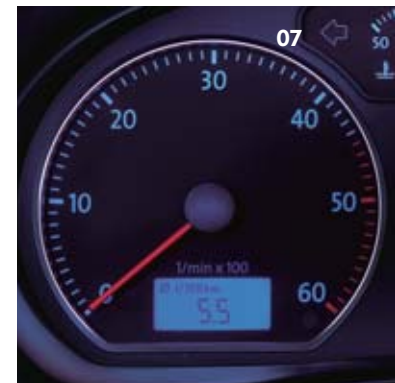
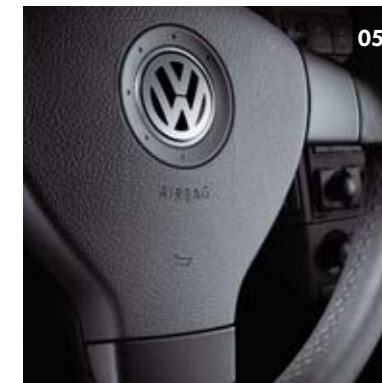


Stilvolle Dynamik – die Sportline-Ausstattung.

Dass der Polo auch ein echter Leistungssportler sein kann, beweist er mit der Sportline-Ausstattung. Hier erleben Sie den puren Fahrspaß. Das um 15 mm tiefer gelegte Fahrwerk und die straffere Dämpferabstimmung ermöglichen eine satte Straßenlage und dynamische Kurvenfahrten. Für den dazu passenden Auftritt sorgen die Chromleisten am Kühlergrill und die 14-Zoll-Leichtmetallräder „Misano“. Für die Version mit 96 kW (130 PS) erhalten Sie die besonders sportlichen Leichtmetallräder „Charade“.

Im Innenraum erwartet Sie neben den Sportsitzen mit Stoffsitzenbeugen „Limit“ und integrierten Ablagetaschen edles Leder am Dreispeichen-Lenkrad, Schalthebelknopf und Handbremshebelgriff, das für die optimale Griffbarkeit und sportliches Ambiente sorgt. Zusätzliche Dynamik bekommt das Cockpit noch durch die Chromzierringe am Kombi-Instrument und an der praktischen Multifunktionsanzeige. Mit ihr erhalten Sie jederzeit wichtige Informationen wie Kraftstoffverbrauch, Reichweite und Durchschnittsgeschwindigkeit. Selbstverständlich bei der Sportline-Ausstattung: die Zentralverriegelung mit Fernbedienung, elektrische Fensterheber vorn sowie die elektrisch einstell- und beheizbaren Außenspiegel. Und damit Sie sich in Ihrem Polo noch wohler fühlen, erzeugt die Klimaanlage „Climatic“ jederzeit die optimale Raumtemperatur.

- 01 Ausdrucksstark: Im **Innenraum** des Polo Sportline setzen Chrom und Leder individuelle Akzente.
- 02 Glänzend: die **Chromleisten am Kühlergrill**.
- 03 Optimale Sitzposition: Der **höhereinstellbare Fahrersitz** schafft einen besseren Überblick.
- 04 Die **Leichtmetallräder „Misano“** 6 J x 14 mit Reifen 185/60 R 14 erzeugen einen sportlichen Auftritt (bis 77 kW).
- 05 **Lenkrad, Schalthebelknopf und Handbremshebelgriff** sind bei der hochwertigen Sportline-Ausstattung in griffigem Leder gehalten.
- 06 Richtig temperiert: Die halbautomatische **Klimaanlage „Climatic“** schafft eine angenehme Atmosphäre im Innenraum.
- 07 Die elektronische **Multifunktionsanzeige** gibt Ihnen aktuelle Informationen über Kraftstoffverbrauch, Reichweite und Außentemperatur sowie Kilometer- und Tageskilometerstand.





**Mit BlueMotion in die
Zukunft starten.**



01

Der Polo BlueMotion – Fortschritt zum Anfassen.

So genügsam er auch beim Kraftstoffverbrauch ist: Auf funktionalen Komfort wie elektrische Fensterheber vorn und Zentralverriegelung mit integrierter Leuchte im Hauptschlüssel müssen Sie im Polo BlueMotion nicht verzichten. Im ergonomisch gestalteten Innenraum können Sie Ablagefächer und Bedienelemente bequem erreichen und haben dabei reichlich Platz, sich rundum wohl zu fühlen. Und mit der praktischen Multifunktionsanzeige haben Sie wichtige Informationen wie den durchschnittlichen Kraftstoffverbrauch stets im Blick.

- 01** Erstklassig und klangvoll: Der großzügige **Innenraum** des Polo BlueMotion überzeugt durch hochwertige Materialien in ausgezeichneter Verarbeitungsqualität, und für den guten Ton sorgt das optional erhältliche **Radio „RCD 200“** mit integriertem CD-Player.
- 02** Innovativ: Der kraftvolle **Spoiler-Rundumsatz** reduziert den Luftwiderstand und verbessert so die Aerodynamik des Fahrzeuges.
- 03** Dynamisch: Das exklusive **Leichtmetallrad „Jerez“** im Format 5 J x 14 überzeugt mit rollwiderstandsarmer Bereifung 165/70 R 14 in sportlichem Design und ist nur für den Polo BlueMotion erhältlich.
- 04** Elegant: die **silbern lackierten Außenspiegelgehäuse** mit integrierten Blinkleuchten.
- 05** Exklusiv: Der **„BlueMotion“-Schriftzug am Heck** steht für besondere Wirtschaftlichkeit.
- 06** Sportlich: Die **Sitzbezüge** im Dessin „Popcorn“ (Abb.) sind wahlweise auch im Dessin „Select“ erhältlich und komplettieren das Innenraumdesign.
- 07** Praktisch: Die serienmäßige **Multifunktionsanzeige** versorgt Sie mit Informationen über den Kraftstoffverbrauch, die Reichweite und Außentemperatur sowie den Kilometer- und Tageskilometerstand.



02



03



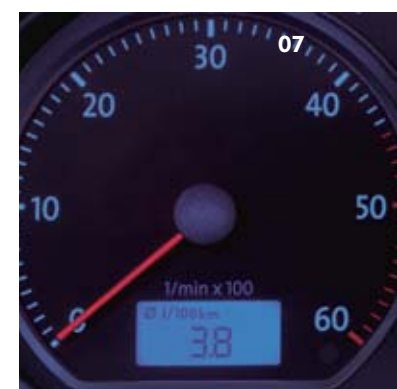
04



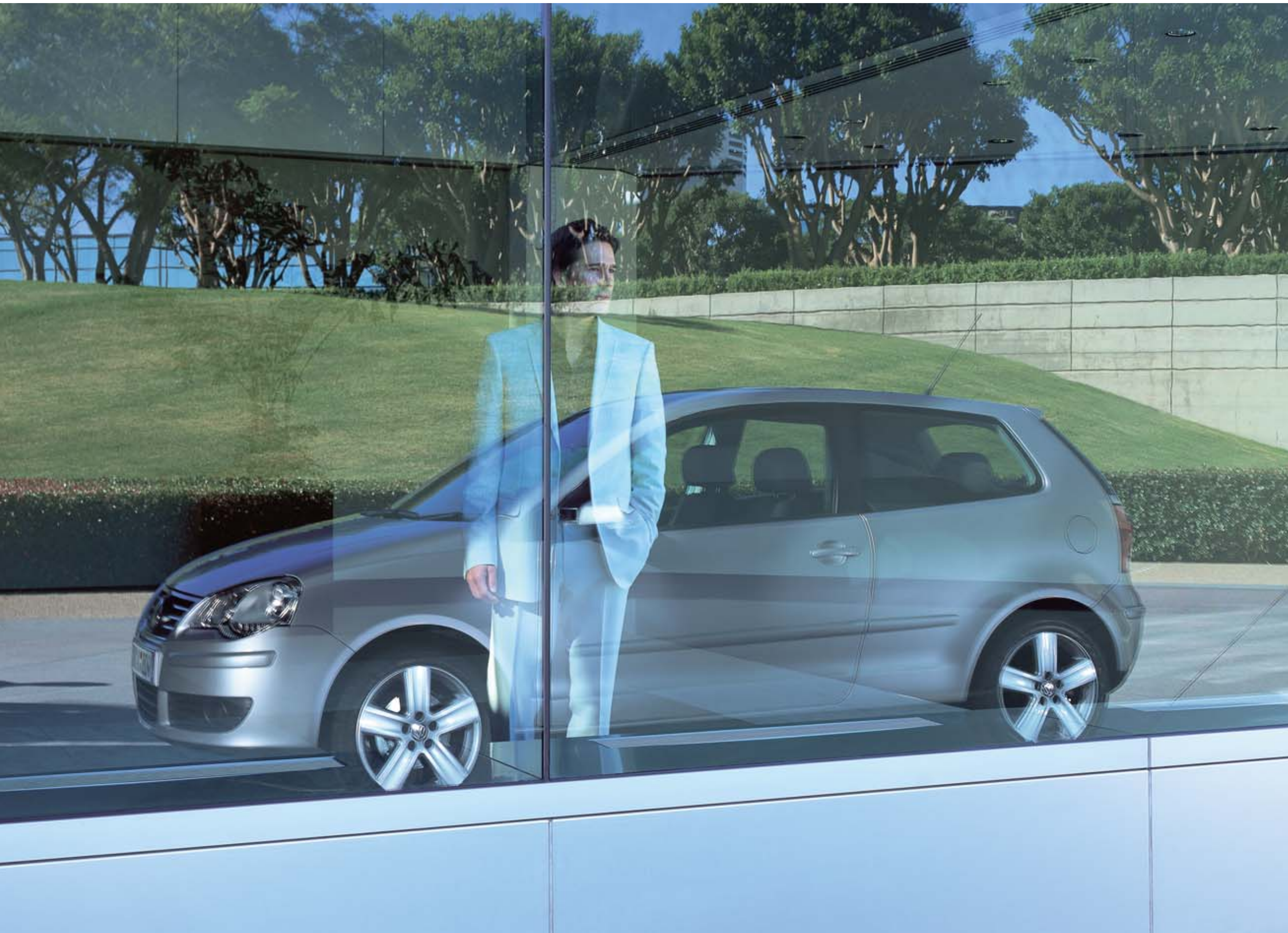
05



06



07



**Es gibt Dinge, die
gehen einem einfach
nicht aus dem Kopf.**

Die Sonderausstattungen.



- 01** Gute Unterhaltung: Das Radio „RCD 200“ mit 2 x 20 Watt und integriertem CD-Player kann auch mit 4 x 20 Watt bestellt werden und bietet zusätzlich die Möglichkeit, MP3-CDs abzuspielen.
- 02** Für einen klaren Durchblick steuert der automatische Regensensor die Scheibenwischanlage (Licht-und-Sicht-Paket).
- 03** Sicher telefonieren: die universelle Mobiltelefonvorbereitung mit Freisprecheinrichtung.
- 04** Das Radio-Navigationssystem „RNS MCD“ lotst Sie satellitengestützt an Ihr Ziel.

- 05** Freie Wahl: Der CD-Wechsler unter dem Beifahrersitz ermöglicht ein unkompliziertes Umschalten zwischen den CDs.
- 06** Noch sicherer: das Kopfairbagsystem für Front- und Fondpassagiere.
- 07** Der ParkPilot hinten hilft durch akustische Signale zuverlässig beim Einparken (nicht für BlueMotion).
- 08** Durchblick: die Nebelscheinwerfer für bessere Sicht (nicht für BlueMotion).
- 09** Das Gepäcksicherungspaket beinhaltet eine in den Boden versenkbare Klappkiste und ein Gepäcknetz, das auch als Tasche nutzbar ist.
- 10** Sicherer Kurvenhalt: Das Elektronische Stabilisierungsprogramm (ESP, Serie ab 74 kW) überwacht die Fahrzeugbewegungen und greift bei Bedarf regulierend ein.
- 11** Die Reifenkontrollanzeige erkennt während der Fahrt Veränderungen des Reifendrucks.

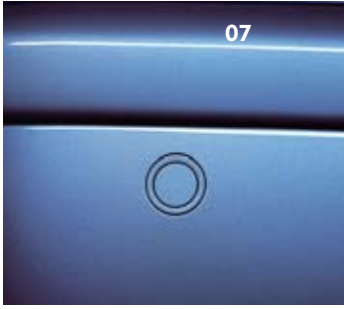
Die Radiosysteme und Kommunikationsausstattungen.

Das Radio „RCD 200“ bietet Ihnen besten Sound aus vier Lautsprechern mit 2 x 20 Watt. Es verfügt über einen integrierten CD-Player und ist um eine optionale Abspielmöglichkeit für MP3-CDs erweiterbar. Darüber hinaus kann dieses System auch mit acht Lautsprechern und einer Ausgangsleistung von 4 x 20 Watt bestellt werden. Bei dieser Version ist die Abspielfunktion für MP3s bereits enthalten. Auf Wunsch erhalten Sie einen CD-Wechsler für maximal sechs CDs, der sich unter dem Beifahrersitz befindet. So können Sie einfach per Knopfdruck zwischen den CDs hin- und herwechseln.

Nie wieder umständliches Hantieren mit Straßenkarten. Das Radio-Navigationssystem macht Schluss mit der lästigen Suche nach dem richtigen Weg und lotst Sie mit einer sympathischen Stimme satellitengestützt an jeden Ort innerhalb Deutschlands. Wahlweise sind auch CDs für andere europäische Länder erhältlich. Bei inaktiver Zielführung kann das Radio-Navigationssystem auch zum Abspielen von Audio-CDs genutzt werden. Eine sinnvolle Ergänzung ist die Mobiltelefonvorbereitung mit Freisprecheinrichtung für sicheres Telefonieren während der Fahrt.

Die Sicherheitsausstattungen.

Für noch mehr Sicherheit können Sie Ihren Polo mit einem zusätzlichen Kopfairbagsystem ausstatten. Im Falle eines Seitenaufpralls entfalten sich Schutzpolster vor den seitlichen Fensterflächen und schützen so Front- und Fondpassagiere. Der optionale Regensensor (Licht-und-Sicht-Paket) aktiviert schon bei den ersten Regentropfen automatisch die Scheibenwischer. Das Elektronische Stabilisierungsprogramm (ESP, Serie ab 74 kW) ist ein weiteres Plus an Sicherheit. Es überwacht bei Aktivierung die Fahrzeugbewegungen, erkennt kritische Fahrsituationen schon im Ansatz und greift in Millisekunden stabilisierend ins Brems- und Motormanagement ein. Mit der Reifenkontrollanzeige haben Sie den Zustand Ihrer Reifen auch während der Fahrt stets im Blick. Ebenfalls sinnvoll: die Nebelscheinwerfer bei trüber Witterung und der ParkPilot hinten für zuverlässiges Einparken.





Die Komfortausstattung.

Für alle, die den Polo noch individueller auf die eigenen Bedürfnisse abstimmen möchten, gibt es hierfür eine Vielzahl an Möglichkeiten – ganz gleich, ob Sie noch mehr Komfort, Sicherheit oder Flexibilität wünschen. Angefangen bei der Multifunktionsanzeige, die Sie über Fahr- und Motordaten informiert, bis hin zur Anhängervorrichtung können Sie an dieser Stelle den Polo wirklich zu Ihrem Polo machen.



02



03



04



05



06



07



08

- 01** Immer informiert: Die Multifunktionsanzeige zeigt Ihnen wichtige Daten wie den momentanen und durchschnittlichen Kraftstoffverbrauch, die Reichweite und die Fahr- und Uhrzeit an. Zusätzlich informiert sie über den Tages- und Gesamtkilometerstand. (Die abgebildete Multifunktionsanzeige in der Mitte des Kombi-Instruments ist nur in Verbindung mit einem Radio-Navigationssystem bestellbar.)
- 02** Die Einstiegshilfe „Easy Entry“ sorgt für leichteres Ein- und Aussteigen der Fondpassagiere (nur für 2-Türer).
- 03** Praktischer Sitz: die höhenstellbaren Vordersitze mit integrierten Schubladen (Serie bei Comfortline).

- 04** Rücksitzbank und -lehne sind asymmetrisch geteilt umklappbar und sorgen so für noch mehr Platz (Serie bei Comfortline und Sportline. Bei Trendline und BlueMotion nur ohne Mittelarmlehne erhältlich, bei BlueMotion nur mit Stoff „Select“). Abb. zeigt Comfortline).

- 05** Sicherer Überblick: Der Sitz für Kinder ab ca. sechs Jahren ist in die Rücksitzbank integriert und bietet optimalen Schutz (bei BlueMotion nur mit Stoff „Select“).

- 06** Der Becherhalter vorn ist nicht nur während der Fahrt ein sicherer Ort für Flaschen oder Becher (Serie bei Comfortline und Sportline).
- 07** Entspannend: Die Geschwindigkeitsregelanlage hält ab 30 km/h konstant die von Ihnen gewählte Geschwindigkeit (nicht für 44 kW).
- 08** Die abnehmbare Anhängervorrichtung macht den Polo noch funktionaler (nicht für 44 kW und BlueMotion).



01

Die Klimatisierung.

Der Polo bietet Ihnen gleich mehrere Möglichkeiten, die optimale Klimatisierung zu regulieren. Neben dem elektrischen Schiebe-/Ausstell-Glasdach und den beheizbaren Vordersitzen stehen zwei Klimaanlage zur Wahl.

Das Paket „Cool and Sound“ mit „Climatic“ beinhaltet die Klimaanlage „Climatic“ mit halb-automatischer Regelung in Verbindung mit dem Radio „RCD 200“. Das Paket „Cool and Sound“ mit „Climatronic“ kombiniert die vollautomatische Klimaanlage „Climatronic“ mit dem Radio „RCD 200“. Die „Climatronic“ mit elektronischer Regelung ermöglicht es Ihnen, die gewünschte Temperatur konstant zu halten, und der Aktivkohleeinsatz des integrierten Staub- und Pollenfilters sorgt dafür, dass schlechte Gerüche draußen bleiben.

- 01** Das elektrische Schiebe-/Ausstell-Glasdach kann per Knopfdruck in die gewünschte Position gebracht werden.
- 02** Die beheizbaren Vordersitze sorgen für angenehmen Sitzkomfort.
- 03+04** Paket „Cool and Sound“ mit „Climatic“: kombiniert die halbautomatische Klimaanlage „Climatic“ mit dem Radio „RCD 200“ und einem integrierten CD-Player (nur für Trendline und BlueMotion).
- 03+05** Paket „Cool and Sound“ mit „Climatronic“: kombiniert die vollautomatische Klimaanlage „Climatronic“ mit dem Radio „RCD 200“ und einem integrierten CD-Player (nur für Trendline und BlueMotion).



02



03



04



05



Die Lederausstattung.

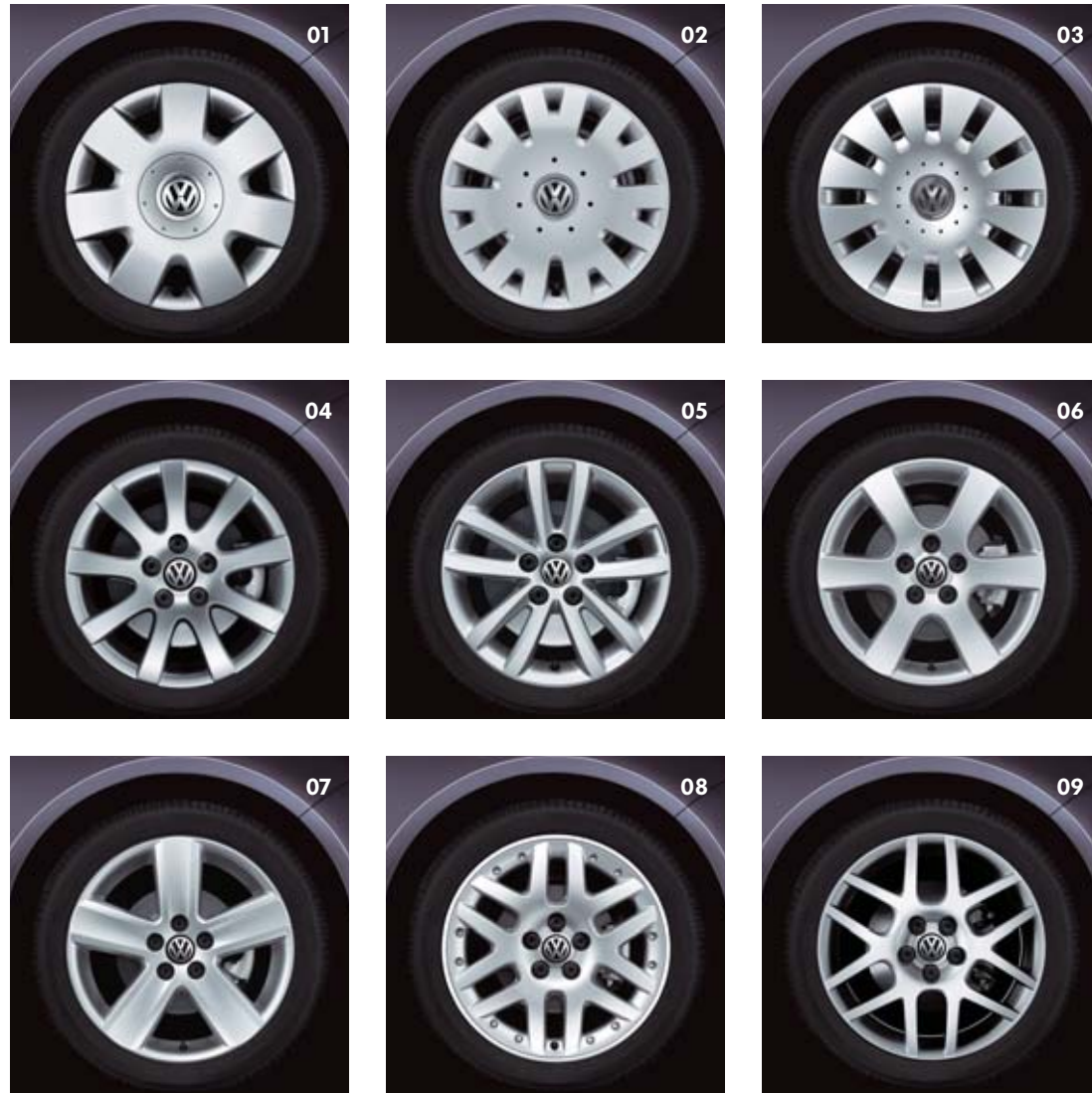
Mit der eleganten Lederausstattung „Vienna“ erleben Sie Ihren Polo nicht nur in einem ganz besonderen Ambiente – Leder hat neben seiner klassisch-eleganten Optik auch einige praktische Vorteile. Es ist besonders atmungsaktiv, angenehm geschmeidig und erhöht so den Sitzkomfort. Bei der hochwertigen Lederausstattung des Polo sind die Sitzmittelbahnen, die Seitenwangen und die Mittelarmlehnenoberflächen in Leder gehalten. Auch der Lenkradkranz, der Schalthebelknopf und der Handbremshebelgriff sind in Leder gefasst. Die höhen- und beheizbaren Sportsitze für Fahrer und Beifahrer mit Ablagetaschen aus Leder an den Rückseiten sind bei dieser Ausstattung serienmäßig.

- 01** Die Lederausstattung „Vienna“ umfasst unter anderem Fahrer- und Beifahrersitz sowie Rücksitzbank in Leder. Die bequemen Sportsitze sind höhen- und beheizbar.
- 02** Der attraktive Lenkradkranz in Leder ist nicht nur schön, sondern auch angenehm griffig.
- 03–04** Einfach schön: Schalthebelknopf und Handbremshebelgriff in Leder.
- 05** Die beheizbaren Vordersitze sorgen für wohlige Wärme bei kühler Witterung.



Die Räder.

Der optische Gesamteindruck Ihres Fahrzeuges wird durch die Räder mitbestimmt. Egal, ob Sie es lieber klassisch, sportlich oder elegant wünschen – wählen können Sie beim Polo aus drei Stahlrädern und sechs Leichtmetallrädern. Sie sehen, ein Rad kann viel mehr sein als einfach nur rund.



- 01** Kompakt: **Stahlrad 5 J x 14** mit Bereifung 165/70 R 14 (Serie bis 59 kW).
- 02** Solide: **Stahlrad 6 J x 14** mit Bereifung 185/60 R 14 (Serie ab 74 kW).
- 03** Kräftig: **Stahlrad 6 J x 15** mit Bereifung 195/55 R 15 (Serie für 96 kW).
- 04** Dynamisch: **Leichtmetallrad „Misano“ 6 J x 14** mit Bereifung 185/60 R 14 und zusätzlichen Radsicherungen (Serie bei Sportline, nicht für 96 kW).
- 05** Schick: **Leichtmetallrad „Portland“ 6 J x 14** mit Bereifung 185/60 R 14 und zusätzlichen Radsicherungen.
- 06** Elegant: **Leichtmetallrad „Charade“ 6 J x 15** mit Bereifung 195/55 R 15 (Serie für 96 kW, Sportline) und zusätzlichen Radsicherungen.
- 07** Sportlich: **Leichtmetallrad „Varano“ 6 ½ J x 16** mit Bereifung 205/45 R 16, Radsicherungen und zusätzlichem Reserverad in Fahrbereifung, Leichtmetall.
- 08** Etwas ganz Besonderes ist das **Leichtmetallrad „San Marino“ 6 ½ J x 16** mit Bereifung 205/45 R 16 und zusätzlichen Radsicherungen, Titan-Verschraubungen und glanzgedrehtem Felgenhorn, inklusive Reserverad in Fahrbereifung, Leichtmetall.
- 09** Besonders sportlich: **Leichtmetallrad „Montreal 2“ Volkswagen Individual* 6 ½ J x 16** mit Bereifung 205/45 R 16 und zusätzlichen Radsicherungen.

Unsere Fahrzeuge sind serienmäßig mit Sommerreifen ausgestattet. Seit 1. Mai 2006 sind Sie in der Bundesrepublik Deutschland gesetzlich verpflichtet, die Ausrüstung Ihres Fahrzeuges, insbesondere die Bereifung, an winterliche Wetterverhältnisse anzupassen. Ihr Volkswagen Partner berät Sie gerne dabei.

Alle hier abgebildeten Räder sind nicht für BlueMotion bestellbar.

* Das abgebildete Angebot bezieht sich auf den deutschen Markt. Über länderspezifische Abweichungen informiert Sie Ihr Volkswagen Partner gern. Weitere Informationen erhalten Sie unter: www.volkswagen-individual.de.

Die Ausstattungspakete.

Mit dem Winterpaket, dem Komfortpaket Elektrik und dem Color-Paket haben Sie die Möglichkeit, den Polo noch individueller Ihren Wünschen und persönlichen Bedürfnissen anzupassen.



- 10** Das **Winterpaket** kombiniert die Scheinwerfer-Reinigungsanlage gegen Verschmutzungen sowie automatisch beheizte Scheibenwaschdüsen vorn mit einer Sitzheizung für die Vordersitze.
- 11 – 12** Das **Komfortpaket Elektrik** beinhaltet zwei Funkklappschlüssel, eine Diebstahlwarnanlage mit elektronischer Wegfahrsperrung und eine Zentralverriegelung mit Fernbedienung. Elektrisch einstell- und beheizbare Außenspiegel machen das Komfortpaket komplett.
- 13** Das **Color-Paket** umfasst Außenspiegel, Türgriffe, Seitenschutzleisten und Stoßfänger mit Schutzleisten in Wagenfarbe (nur für Trendline).

Im **Licht-und-Sicht-Paket** sind ein automatisch abblendender Innenspiegel, ein Regensensor und die „Coming home“-Funktion enthalten. Sie schaltet nach dem Abschließen der Türen sämtliche Außenleuchten des Fahrzeuges verzögert aus (ohne Abbildung).
Zusätzlich ist das **Licht-und-Sicht-Paket mit Dauerfahrlicht** erhältlich (ohne Abbildung).



Damit machen Sie immer eine gute Figur. Volkswagen Original Zubehör.

Schön, wenn alles harmonisch zusammenpasst. Das Volkswagen Original Zubehör wirkt nicht nur, als sei es für den Polo geschaffen. Da es parallel zum Fahrzeug entwickelt wurde, ist das auch so. Das garantiert höchste Passgenauigkeit und eine erstklassige Qualität, wie Sie es von Volkswagen gewohnt sind. Damit Sie den Polo ganz persönlich nach Ihren Wünschen und Ansprüchen gestalten können.

Volkswagen Original Zubehör ist für den deutschen Markt erhältlich. Über länderspezifische Abweichungen informiert Sie Ihr Volkswagen Partner gerne. Weitere Informationen erhalten Sie unter www.volkswagen-zubehoer.de.



- 01** Der Seitenschweller-Satz erweckt optisch den Eindruck, als sei das Fahrzeug tiefer gelegt. Er ist aus PUR-RIM gefertigt, einem besonders harten, zugleich aber flexiblen Kunststoff, der sich durch hohe Belastbarkeit und Reißfestigkeit auszeichnet. Die sportliche Frontschürze reduziert den Auftrieb an der Vorderachse, verbessert so die Fahrstabilität und ist ebenfalls aus unempfindlichem, hochwertigem Kunststoff gefertigt.
- 02** Die Rückleuchten verleihen dem Fahrzeug ein unverwechselbares Aussehen und ein zeitgemäßes Erscheinungsbild durch edle Akzente mit brillanter Optik. Die Abdeckungen sind aus robustem Kunststoff, in Schwarz, Rot oder Klarglasoptik.

- 03** Der Schalthebelknauf in Vogelaugenhornoptik ist leicht auszuwechseln, jedoch nicht für Fahrzeuge mit Automatikgetriebe geeignet.
- 04** Die Heckschürze und der Dachkanten-spoiler sind aus hochwertigem Kunststoff gefertigt. Zusammen mit der Heckleiste in Chromoptik runden sie die Heckpartie des Polo stilvoll ab. Der Sport-Endschalldämpfer sorgt für einen kräftigen Sound. Das abgeschrägte Doppelendrohr ist aus Edelstahl.
- 05** Die transparente und passgenaue Ladekantenschutzfolie schützt die Heckstoßstange beim Be- und Entladen.



01



02



03



04

01 Der **Grundträger** ist die Basis für sämtliche Aufbauten, ob Ski- und Snowboardhalter, Fahrradhalter oder die praktische Dachbox. Der Träger ist aus aerodynamisch geformtem Aluminiumprofil gefertigt und hat Abdeckkappen aus Kunststoff. Die Mechanik ist aus verzinktem und pulverbeschichtetem Stahlblech. Das Eigengewicht beträgt ca. 5,5 kg und die max. zulässige Dachlast 75 kg. Der Grundträger ist City-Crash-getestet.

02 Die stabile, nach beiden Seiten zu öffnende **Dachbox** bietet wertvollen Stauraum für zusätzliches Gepäck. Sie besteht aus hochwertigem Kunststoff in Edelstahloptik. Mit ihrem Schnellverschluss ist sie rasch auf dem Grundträger montiert und ermöglicht ein leichtes Be- und Entladen durch den besonders großen Öffnungswinkel. Maße und Daten: 190 x 90 x 38 cm, Gewicht ca. 25 kg, Ladevolumen 450 l (bis zu sechs Paar Ski oder vier Snowboards), abschließbar. Max. Zuladung: ca. 45 kg.

03 Mit dem **Ski- und Snowboardhalter „Komfort“** lassen sich bis zu sechs Paar Ski oder vier Snowboards bequem und sicher transportieren. Das nur 4,5 kg leichte System aus eloxiertem Aluminiumprofil ist abschließbar und kann durch die praktische Ausziehfunktion sehr einfach be- und entladen werden.

04 Das **Trenngitter** teilt den Gepäckraum vom Fahrgastraum ab. Das stabile, schwarz pulverbeschichtete Stahlgeflecht lässt sich durch Gewindehaken mit handlichen Rändelmuttern einfach und bequem hinter der Rücksitzbank befestigen. Die Gepäckraumabdeckung ist auch mit dem Trenngitter weiter verwendbar.

Die Kindersitze.

So reisen Ihre Kleinen komfortabel, sicher und kindgerecht: Für die maximale Sicherheit Ihres Nachwuchses haben wir die höchsten Maßstäbe angelegt. Selbstverständlich erfüllen unsere Kindersitze die gesetzlich vorgeschriebenen Sicherheitsanforderungen. Darüber hinaus überprüfen wir mit zusätzlichen Tests wie z. B. Seitencrashtests immer wieder die hohe Qualität unserer Kindersitze. Das Original Bobsy-System überzeugt durch praktisches Handling und eine perfekte Verarbeitung. Alle Bezüge sind abziehbar und bei 30° waschbar.

05 Schutz und Komfort für Neugeborene und Babys. Das Halterungssystem ISOFIX verbindet den Kindersitz und sein Grundgestell fest mit der Karosserie bzw. dem Beifahrersitz. Für zusätzlichen Halt sorgt ein Fußgestell. Mit wenigen Handgriffen wird der Kindersitz in der ISOFIX-Halterung eingerastet und wieder entfernt, so dass beim Verlassen des Fahrzeuges das Grundgestell zurückbleiben kann. Im neuen **Bobsy G0 plus ISOFIX** wird das Kind durch den integrierten höhenverstellbaren Fünfpunkt-Hosenträgergurt im Sitz gehalten.

Der integrierte Sitzeinsatz schützt den empfindlichen Rücken von Neugeborenen. Höhere Seitenwangen und die tiefe Schale bieten zusätzliche Sicherheit. Durchdachtes ist auch die ergonomische Form des schwenkbaren Tragebügels, der ein komfortables Hineinlegen und Herausnehmen des Babys ermöglicht. Das Sonnenverdeck zum Schutz vor direkter Sonneneinstrahlung ist inklusive. Auch in Fahrzeugen ohne ISOFIX-Anbindung mit Dreipunktgurt einsetzbar. Für Babys bis 13 kg Gewicht oder bis ca. 15 Monate.

06 Der **Bobsy G1 ISOFIX DUO plus** gibt Ihrem Kind ein absolutes Höchstmaß an Komfort und Sicherheit, weil er durch ein spezielles Halterungssystem fest mit der Karosserie verbunden wird. Das sorgt für optimale Sicherheit. Die Hosenträgergurte sind in der Höhe komfortabel verstellbar, die Sitzschale kann in drei Winkeleinstellungen arretiert werden. Für Kinder zwischen 8 Monaten und ca. 4 Jahren geeignet (entspricht ca. 9–18 Kilogramm).

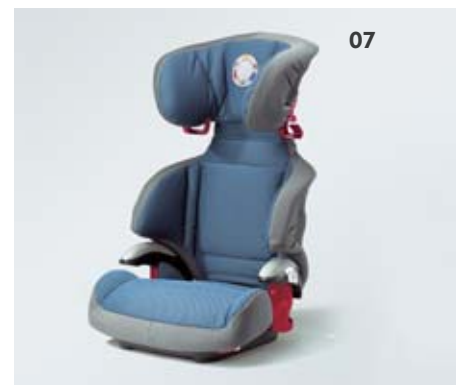
07 Wenn der reguläre Dreipunktgurt noch zu groß ist, dann ist der **Bobsy G3 plus** die richtige Wahl. Er erhöht die Sitzposition Ihres Kindes, damit die Gurtführung den optimalen Verlauf nimmt. Die Befestigung erfolgt über den Dreipunktgurt. Für Kinder zwischen 4 und 12 Jahren (entspricht ca. 15–36 Kilogramm). Für längere Fahrten angenehm: die integrierte, höhenverstellbare Schlafstütze sowie die auf Beckenbreite des Kindes einstellbaren Seitenwangen.



05



06



07



Das Leben ist zu bunt, um es nur schwarz-weiß zu sehen.

Die Lackierungen.



Die Abbildungen auf diesen Seiten können nur Anhaltspunkte sein. Die Druckfarben können Lackierungen nicht so satt und brillant wiedergeben, wie sie in Wirklichkeit sind.

1) Sonderausstattung gegen Mehrpreis.

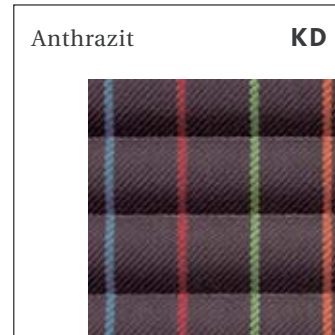
2) Bei Polo Comfortline und Sportline sind die Schweller schwarz lackiert.

3) Nicht für BlueMotion.

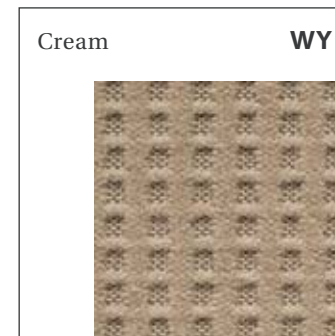
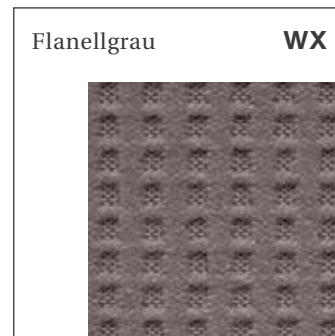
4) Nur für BlueMotion.

Die Sitzbezüge.

**Trendline und BlueMotion
Stoffsitzbezüge „Select“**



**Comfortline
Stoffsitzbezüge „Maxima“**



**Sportline
Stoffsitzbezüge „Limit“**



**BlueMotion
Stoffsitzbezug „Popcorn“**



**Sportsitzbezüge
in Leder „Vienna“***



Die Abbildungen auf diesen Seiten können nur Anhaltspunkte sein. Die Druckfarben können Sitzbezüge nicht so schön wiedergeben, wie sie in Wirklichkeit sind.
* Sonderausstattung gegen Mehrpreis.

Die Kombinationen.

Sitzbezüge	Teppich	Instrumententafel oben/unten	Schwarz A1	Candy-Weiß B4 ¹⁾	Flash-Rot D8 ^{1),2)}	Summer Blue E1 ^{1),2)}	Ice Silver Metallic 9020 ³⁾	Reflexsilber Metallic 8E ¹⁾	Shadow Blue Metallic P6 ²⁾	Silverbird Metallic Q3 ^{1),2)}	Tossablau Metallic R1 ^{1),2)}	Blue-Anthrazit Perleffekt F8	Winter Red Perleffekt L4 ²⁾	Black Magic Perleffekt Z4 ²⁾
Trendline, Stoffsitzebezüge „Select“	●													
Anthrazit (KD)		Schwarz	○	●	○	●	-	○	○	○	○	○	○	○
Flanellgrau (KE)		Schwarz	○	●	○	●	-	○	○	○	○	○	○	○
Comfortline, Stoffsitzebezüge „Maxima“	●													
Anthrazit (WV)		Schwarz	○	●	○	●	-	○	○	○	○	○	○	○
Flanellgrau (WX)		Schwarz	○	●	○	●	-	○	○	○	○	○	○	○
Cream (WY)		Schwarz	○	●	-	-	-	○	○	○	○	○	○	○
Blau – Anthrazit (WZ)		Schwarz	○	●	-	●	-	-	○	○	○	-	-	○
Sportline, Stoffsitzebezüge „Limit“	●													
Anthrazit (UD)		Schwarz	○	●	○	●	-	○	○	○	○	○	○	○
Cream (UE)		Schwarz	○	●	-	-	-	○	○	○	○	○	○	○
Blau – Anthrazit (UF)		Schwarz	○	●	-	●	-	-	○	○	○	-	-	○
Rot – Anthrazit (UG)		Schwarz	○	●	○	-	-	-	-	○	-	○	○	○
BlueMotion, Stoffsitzebezug „Popcorn“	●													
Ice Silver (44)		Schwarz	○	●	-	-	○	○	-	-	-	○	-	-
BlueMotion, Stoffsitzebezüge „Select“	○													
Anthrazit (KD)		Schwarz	○	●	-	-	○	○	-	-	-	○	-	-
Flanellgrau (KE)		Schwarz	○	●	-	-	○	○	-	-	-	○	-	-
Sportsitzebezüge in Leder „Vienna“	○													
Anthrazit (VF)		Schwarz	○	●	○	●	-	○	○	○	○	○	○	○
Cream (VL)		Schwarz	○	●	-	-	-	○	○	○	○	○	○	○

Welche Sitzbezüge serienmäßig (●) oder als Sonderausstattung (○) geliefert werden, steht bei der Bezeichnung der Sitzbezüge. Die Zuordnung in der Tabelle zeigt an, ob eine Lackierung serienmäßig (●) oder als Sonderausstattung (○) erhältlich ist. Mit (-) gekennzeichnete Kombinationen sind nicht erhältlich.

1) Bei Polo Comfortline und Sportline sind die Schweller schwarz lackiert.

2) Nicht für BlueMotion.

3) Nur für BlueMotion.

Die in diesem Katalog abgebildeten Fahrzeuge sind teilweise mit Sonderausstattungen gegen Mehrpreis ausgerüstet. Alle Angaben entsprechen den zum Zeitpunkt der Drucklegung vorhandenen Kenntnissen. Alle Angaben zu Ausstattungen und technischen Daten basieren auf den Merkmalen des deutschen Marktes. Über länderspezifische Abweichungen informiert Sie Ihr Volkswagen Partner gerne. Änderungen sind vorbehalten. TDI® und BLUEMOTION® sind eingetragene Markenzeichen der Volkswagen AG und anderer Unternehmen der Volkswagen Gruppe in Deutschland sowie in weiteren Ländern.

**Manchmal
passt einfach alles –
der Polo.**





Machen Sie die Abholung Ihres Volkswagen zu einer Erlebnisreise in die Welt der Mobilität.

Für Sie, Ihre Begleitung oder für die ganze Familie wird die Fahrzeugübergabe Ihres Neuwagens zu einem unvergesslichen Erlebnis: in der Autostadt, der Service- und Kommunikationsplattform des Volkswagen Konzerns in Wolfsburg. Erleben Sie die vielfältigen Attraktionen der 25 Hektar großen Lagunenlandschaft und nehmen Sie Ihren neuen Volkswagen persönlich in Empfang. Auf Ihrer Reise durch die Welt der Mobilität lernen Sie die verschiedenen Marken des Volkswagen Konzerns in ihren individuell gestalteten MarkenPavillons kennen. Sie entdecken, wie ein Motor funktioniert, folgen im ZeitHaus den Spuren automobiler Meilensteine oder staunen, wie die Kleinen spielerisch ihren KinderFührerschein machen. Auf der WerkTour erleben Sie während der Produktionszeiten die einzelnen Schritte des Fahrzeugbaus hautnah. Erproben Sie den GeländeParcours oder absolvieren Sie ein Spar- und SicherheitsTraining. Schlendern Sie durch den weitläufigen Park und genießen Sie die kulinarischen Angebote der verschiedenen Autostadt Restaurants operated by Mövenpick. Gönnen Sie sich ein bisschen Luxus und lassen Sie sich vom Service des 5-Sterne-Superior-Hotels The Ritz-Carlton, Wolfsburg, verwöhnen. Die Welt der Autostadt steht Ihnen offen. Wenn dann der große Augenblick der ErlebnisAbholung naht, begleitet Sie Ihr persönlicher Betreuer bei der Fahrzeugübergabe. Er überreicht Ihnen Ihre Schlüssel und erklärt Ihnen alle wichtigen Details. Zum Abschluss Ihres persönlichen Kurzurlaubs fahren Sie in Ihrem neuen Volkswagen nach Hause. Möchten Sie mehr über die Angebote sowie die Fahrzeugauslieferung in der Autostadt wissen? Details erfahren Sie unter: www.autostadt.de oder rufen Sie uns einfach an. Unser Customer Care Center steht Ihnen unter der Rufnummer: 0800 – 288 67 82 38 gerne zur Verfügung und organisiert die reibungslose Abwicklung aller Formalitäten – von der Bestellung über die Buchung bis

hin zu Ihren individuellen Reisearrangements. Natürlich erhalten Sie auch alle notwendigen Informationen zur ErlebnisAbholung direkt bei Ihrem Volkswagen Partner. Die Autostadt freut sich auf Sie.

Die Volkswagen experience.

Wie reagiere ich auf glatter Fahrbahn? Wie weiche ich einem plötzlich auftauchenden Hindernis aus? Wie beherrsche ich mein Fahrzeug in unvorhersehbaren Situationen? Die Antworten auf diese Fragen und noch vieles mehr finden Sie bei den Fahr-/Sicherheitstrainings Volkswagen experience. Professionelle Instrukturen zeigen Ihnen Tipps und Tricks, mit denen Sie auch komplexe Situationen gelassen meistern. Das vielfältige Trainingsangebot reicht vom Intensivtraining mit den Grundlagen für das sichere Fahren über das Eco-Training, bei dem Sie lernen, schon mit einer leicht veränderten Fahrweise effektiv Kraftstoff zu sparen, bis hin zum sportlichen Fahrtraining. Rufen Sie uns an und wir senden Ihnen gern detaillierte Informationen zu. Nutzen Sie einfach unsere kostenlose Hotlinenummer: 0800 – 893 83 68 oder besuchen Sie uns im Internet: www.volkswagen-driving-experience.de.

In jeder Situation mobil.

Nahe dranbleiben. Den Kontakt zum Kunden eng halten. Ohren auf und genau zuhören. Nur so ist es möglich, den hohen Anspruch an uns selbst, an unsere Markenphilosophie, auch zu erfüllen und aufrechtzuerhalten – eine Marke für Menschen zu bleiben. Darum haben wir mit unserem umfangreichen Serviceangebot, von dem wir Ihnen hier einen Auszug vorstellen, eine Begegnungsplattform geschaffen. Diese dient zwar in erster Linie dazu, Ihre Wünsche zu erfüllen, ermöglicht es uns aber auch, über diese stets informiert zu bleiben. Wir erfahren, wohin Sie wollen. Und damit auch, wohin wir müssen. Wir verändern uns mit Ihnen.

Volkswagen Service. Damit Sie auch nach dem Kauf Ihres Volkswagen noch lange zufrieden sein können, gehen wir bei der Produktion unserer Fahrzeuge mit größter Sorgfalt und Präzision vor. Sie erhalten zusätzlich über die gesetzliche Gewährleistung hinaus auf alle Neuwagen eine zweijährige Volkswagen Garantie¹⁾. Damit sind alle Mängel abgedeckt, die unter die Garantie fallen und in diesem Zeitraum eventuell auftreten könnten. Weiterhin gewährt Volkswagen Ihnen eine dreijährige Garantie auf den Lack der Karosserie¹⁾ sowie eine zwölfjährige Garantie gegen Durchrostung der Karosserie¹⁾. So umfassend wie die Volkswagen Garantien, so dicht ist auch das Servicenetz von Volkswagen. Mit rund 2.500 Partnern hat Volkswagen das größte Automobil-Servicenetz in Deutschland. Und bei all unseren Partnern können Sie das umfassende Serviceangebot, das zur Grundausstattung jedes Volkswagen gehört, in Anspruch nehmen. Ganz egal, ob es sich um Fragen zu Wartungs- oder Reparaturarbeiten dreht, um den fachmännischen Einbau von Original Zubehör oder einfach nur darum, einen Rat aus erster Hand zu bekommen. Kommen Sie vorbei. Oder rufen Sie einfach gebührenfrei unter 0800 – VOLKSWAGEN (0800 – 86 55 79 24 36) an.

Volkswagen Mobilität. Darunter verstehen wir in erster Linie, dass Sie sich unterwegs stets und überall in guten Händen wissen. Und dafür trägt die LongLife Mobilitätsgarantie Sorge, unter deren Schutz Sie vom Tag der ersten Fahrt an mit Ihrem neuen Volkswagen stehen. Die Leistungen der LongLife Mobilitätsgarantie reichen von Pannenhilfe vor Ort über Ersatzwagenservice bis hin zu Hotelübernachtungen, falls Sie tatsächlich mit Ihrem Volkswagen mal liegen bleiben und mit eigener Kraft nicht weiterkommen. Und alles, was Sie tun müssen, um diesen Schutz unbefristet zu genießen, ist, Ihrem Volkswagen regelmäßig die laut Serviceplan vorgeschriebenen Services zu gönnen. Mit den Servicekosten sind die Kosten für das gesamte Leistungspaket der LongLife Mobilitätsgarantie abgegolten. Im Falle einer Panne erreichen Sie die Not&Dienst-Zentrale zum Nulltarif unter 0800 – VWSERVICE (0800 – 897 37 84 23) auch an

Wochenenden oder Feiertagen. Der nächstliegende Volkswagen Partner wird dann von uns informiert und kümmert sich sofort um Sie.

Volkswagen Club. Die Mitgliedschaft im Volkswagen Club kostet Sie nichts – bietet Ihnen aber eine ganze Menge. Lotsendienst, Streckenplanung, Stautelefon oder auch Ticketservice – das Club Service Center ist immer für Sie da. Als Clubmitglied sammeln Sie Treuepunkte und profitieren darüber hinaus von speziellen Angeboten der zahlreichen Kooperationspartner, zu denen unter anderem Hotels, Autovermietungen und Erlebniseinrichtungen gehören. Nähere Informationen zu den Kooperationspartnern erhalten Sie bei Ihrem Volkswagen Club-Partner, im Club Service Center unter Telefon 0180 – 5 25 45 45 (14 Cent/Min.²⁾) oder im Internet unter: www.vw-club.de.

Volkswagen TeleCom. Mit einem Mobiltelefon und der Volkswagen TeleCom Mobilfunktelefonkarte sind Sie in Deutschland, in vielen europäischen und außereuropäischen Ländern zu erreichen. Informieren Sie sich einfach bei Ihrem Volkswagen TeleCom Partner über das Ausstattungsangebot, das umfangreiche Zubehör und die vielen Zusatzleistungen, die Ihnen mit der Volkswagen TeleCom Mobilfunkkarte zur Verfügung stehen.

1) Alle Angaben zur Volkswagen Garantie sowie zur Volkswagen Lack- und Karosserieggarantie gelten nur für Fahrzeuge der Marke Volkswagen gemäß dem jeweils aktuellen Angebots-Programm für die Bundesrepublik Deutschland, die von der Volkswagen AG mit einem Serviceheft für den deutschen Markt ausgestattet wurden.
2) Aus dem Festnetz der Deutschen Telekom AG, ggf. abweichende Preise für Anrufe aus den Mobilfunknetzen.

Die auf diesen Seiten angebotenen Leistungen und Services gelten nur für den deutschen Markt. Über länderspezifische Abweichungen informiert Sie Ihr Volkswagen Partner gerne.

Der Polo

815.1190.03.01 · Printed in Germany

Änderungen vorbehalten

Ausgabe: Mai 2008

Internet: www.volkswagen.de