

RENAULT CLIO



CHANGEONS DE VIE
CHANGEONS L'AUTOMOBILE



Le Plessis Robinson, le 31 mars 2011

Suite à une pénurie industrielle, le contenu des véhicules tel que décrit dans cette brochure est potentiellement inexact.

Merci de contacter votre vendeur pour validation des équipements du véhicule.



LES GARANTIES

À compter de sa date de livraison, chaque véhicule Renault bénéficie d'une **Garantie Losange** de 2 ans kilométrage illimité comprenant la réparation et l'assistance gratuites. Contre les défauts de peinture et la corrosion, votre véhicule dispose de **garanties étendues** respectivement à 3 et 12 ans*. Renault vous assure également des coûts d'utilisation et d'assurance réduits avec des modèles réparables à moindres frais et bénéficiant d'une excellente protection contre le vol et les effractions (excellents résultats aux tests « Danner » et « Thatcham »).

LES FINANCEMENTS

Avec sa filiale financière **DIAC**, Renault propose une large gamme de financements. **Renault New Deal** vous offre la simplicité d'une formule « clés en main » associant financement, garantie, entretien et reprise en fin de contrat.

LES CONTRATS DE SERVICES

Le **Contrat Losange** prolonge la garantie jusqu'à 5 ans ou 100 000 km et intègre une garantie pièces et main-d'œuvre, une assistance 24h/24, 7j/7 et un véhicule de remplacement en cas d'immobilisation. Le **Contrat d'Entretien** vous libère pendant 4 ans ou jusqu'à 120 000 km de toutes les contraintes d'entretien et de réparation grâce à des prestations additionnelles adaptées à votre profil, telles que la prise en charge des frais d'entretien et d'usure normale. Le **Pack Renault Confiance** vous dégage de tout souci pendant 3 ans ou 80 000 km. Il associe un contrat d'entretien avec véhicule de remplacement en cas de panne et pour révision, le financement de votre voiture et sa reprise au bout de trois ans. Une seule mensualité pour un budget maîtrisé et une mobilité assurée.

L'ASSISTANCE RENAULT

Pour un dépannage sur place ou le remorquage jusqu'à l'atelier le plus proche, le réseau **Renault Assistance** est à votre disposition 24/24 h et 7/7 j.

LES SERVICES DU RÉSEAU RENAULT

Les services **Renault Minute** (maintenance et entretien sans rendez-vous) et **Renault Minute Carrosserie** (travaux sur peinture, optiques, pare-brise, carrosserie...) assurent la meilleure qualité d'entretien, de réparation, et garantissent pendant un an les réparations effectuées ainsi que les **Pièces d'Origine Renault**.

Renault Rent vous permet de louer, pour une courte durée, un véhicule particulier ou utilitaire.

QUI MIEUX QUE RENAULT PEUT ÊTRE AU SERVICE DE VOTRE RENAULT ?

LE SERVICE RELATIONS CLIENTS

Renault met à votre disposition différents moyens pour vous écouter et vous informer :

- le téléphone : **008 008 Renault** (008 008 736 2858)
du lundi au vendredi de 8 h à 19 h et le samedi de 8 h à 12 h 30,
appel gratuit selon les conditions de votre opérateur,
- le site Internet : **www.renault.fr**,
- le courrier : **Renault, Service Relations Clients,**
92109 Boulogne-Billancourt Cedex.

Les réponses à toutes vos questions sur le fonctionnement d'un véhicule Renault en un clic : **www.e-guide.renault.com**



* Sauf gamme Nouveau Master : garantie anticorrosion 6 ans.



**DEPUIS 113 ANS,
NOUS PARTAGEONS LA MÊME
VISION : POUR ÊTRE BIEN DANS
SON ÉPOQUE, L'AUTOMOBILE
DOIT TOUJOURS ÊTRE UN
PROGRÈS, UN ENGAGEMENT
RESPONSABLE, UNE SOURCE
D'ENTHOUSIASME
ET DE MOBILITÉ DURABLE
POUR TOUS.**



Chez Renault, nous sommes depuis toujours convaincus que l'automobile doit être adaptée au style de vie et aux attentes de chacun. Cela nous a conduit à inventer la « voiture à vivre ». Aujourd'hui, cette proximité avec l'époque se traduit par la recherche d'une mobilité durable et respectueuse de l'environnement, d'une sécurité et d'une qualité accessibles au plus grand nombre. Forts de cette conviction, nous avons créé Renault Tech, entité spécialisée dans la conception, la production et la commercialisation de véhicules destinés aux personnes à mobilité réduite. Nous voulons redonner du sens à l'automobile, pour qu'elle occupe une nouvelle place plus adaptée aux enjeux des sociétés et faire qu'elle soit toujours un progrès pour l'Homme. C'est dans cet esprit que nous développons aujourd'hui une gamme de véhicules électriques pour tous.

CHANGEONS DE VIE, CHANGEONS L'AUTOMOBILE.



CLIO :

**4 VÉHICULES AU DESIGN FORT ET DES PRESTATIONS
AU MEILLEUR NIVEAU. CLIO, PLUS QU'UNE VOITURE,
UNE RÉFÉRENCE... ITINÉRAIRE À SUIVRE
AVEC CARMINAT TOMTOM® LIVE.**





Elle est là. Apparition surprenante. Stylée. Une ligne de lumière dessinant sa silhouette élégante. Épaules marquées. Blocs optiques profilés. Ses courbes pures fendant l'air avec grâce. La fluidité d'une goutte d'eau. Le caractère d'une sportive. Elle affiche une personnalité puissante et généreuse. Irrésistible force d'attraction...



CLIO ESTATE
EXCEPTION QUOTIDIENNE.



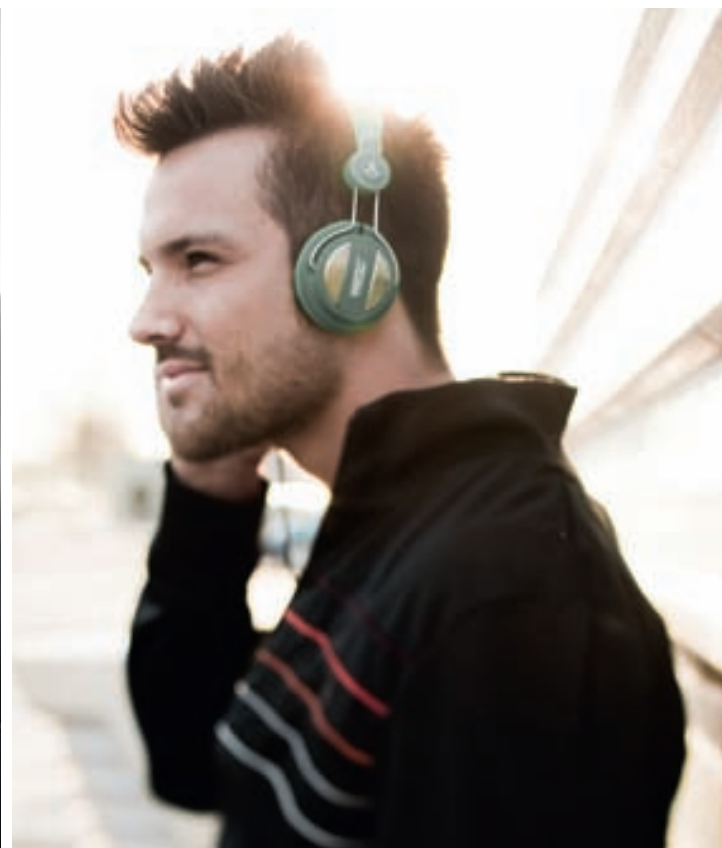
Ça pourrait être la route qui les mène à l'école chaque matin. Ça pourrait être un trajet comme les autres. C'est d'ailleurs un jour comme les autres. Et pourtant, c'est un jour à part. Clio Estate, puissante, racée, les emmène vers une destination inconnue. Ce sera un week-end surprise, un moment de partage. Il commence ici, à l'intérieur. Dans l'habitacle baigné de lumière où se dégage un sentiment de sérénité. Le silence à peine troublé par les comptines. Un voyage unique, comme chaque voyage en Clio Estate.

BEAUTÉ INTÉRIEURE

CONFORT ET TECHNOLOGIE.



*Version présentée avec option Pack Climatique



Tout en elle concourt au plaisir des sens... Un sentiment d'espace tout d'abord, avec 5 vraies places* accueillant généreusement chaque passager... Un confort serein ensuite, grâce à l'association des matières, des formes et des couleurs, qui flattent le regard. Pour un voyage toujours plus agréable, les prises USB et jack vous permettent de connecter votre baladeur numérique et de transporter toute votre musique. Renault Clio dispose également d'un GPS dernière génération associé à une nouvelle offre de services. Mis au point avec TomTom®, spécialiste mondialement reconnu, le système Carminat TomTom® LIVE réunit un ensemble complet de fonctions performantes et accessibles grâce à sa télécommande intuitive. D'un seul geste et en toute sécurité, vous profitez en temps réel de l'information trafic haute définition ou de la signalisation des radars mobiles. Sa mise à jour est facile, grâce à une large offre de services en ligne.

*4 sur Cup R.S. et Gordini R.S.

CLIO GT

PLAISIRS EXCLUSIFS.



CLIO R.S. ET GORDINI R.S.

SPORTIVITÉ AFFICHÉE.



Clio R.S. étonne par sa motricité et son adhérence en virage. Équilibré, sportif, son châssis spécifique associe un grand plaisir de conduire et un haut niveau de sécurité. Pour une capacité de passage du couple au sol renforcée et un guidage précis, l'axe de pivot de la roue est découplé de l'axe de l'amortisseur afin de séparer les fonctions de guidage et de suspension. Sportif et raffiné, l'intérieur de Clio Gordini R.S. décline avec élégance une harmonie bleue, blanche et noire. Sellerie, pommeau de levier de vitesses, surpiquûres, fond de compteurs blancs...tout contribue au style exclusif de l'ensemble. Et pour plus de sportivité, la version Cup 2011 est entièrement dédiée à la performance. Associé à une nouvelle direction plus directe dont le rapport de démultiplication, réduit de 7,5%, son châssis Cup optimise l'agilité et la précision tout en favorisant le ressenti. 100% Renault Sport.



1

1. FEUX ADDITIONNELS DE VIRAGE (DE SÉRIE SELON VERSIONS)

Ils s'allument automatiquement (en dessous de 60 km/h) lors d'une prise de virage et assurent un champ de vision élargi.



2

2-3. FEUX ANTIBROUILLARD AVANT ET ARRIÈRE (DE SÉRIE SELON VERSIONS)

Ils améliorent votre visibilité en cas de brouillard ou de pluie.



3

4. DÉCONNEXION DES AIRBAGS PASSAGER AVANT

Pour installer un siège enfant à l'avant en toute sécurité.



4

5. SYSTÈME D'ATTACHE ISOFIX

Avec 3 points d'ancrage aux places latérales arrière, ISOFIX permet l'installation des sièges enfant de façon fiable et sécurisante. (Siège DuoPlus disponible dans la gamme accessoires.)

6. APPUIS-TÊTE AVANT REGLABLES EN HAUTEUR*

Le système Renault de Protection intègre des appuis-tête nouvelle génération capables d'offrir une protection maximale en cas de choc arrière.

7. EURO NCAP

La protection des passagers est une priorité pour Clio, qui a reçu 5 étoiles aux crash-tests Euro Ncap* (rating protection adulte).



5



6



* Disponible à partir de la version Night&Day.

1. SERVICES LIVE

Pour bénéficier en temps réel de l'information trafic haute définition issue de l'innovation et de la technologie TomTom®; de la signalisation des radars mobiles*, de la recherche de vos points d'intérêt avec Google Local Search et de prévisions météo à 5 jours, choisissez les Services LIVE !



Google

1



2

2. CARMINAT TOMTOM® LIVE (DE SÉRIE OU EN OPTION SELON VERSION)

Carminat TomTom® LIVE est la nouvelle navigation embarquée et connectée de Renault. Toujours aussi abordable et particulièrement simple, elle réunit un ensemble complet de fonctions performantes. Sa télécommande permet d'accéder aux différentes fonctions de façon intuitive et sûre. Facile à utiliser, l'application TomTom® Home vous propose une large gamme de services en téléchargement.

3. SIÈGE PIVOTANT

Entrez et sortez du véhicule en toute aisance ! Disponible en option sur Expression Clim ou Night&Day, ce siège pivotant va faciliter la vie du passager et lui permettre de s'asseoir dans la voiture comme dans un fauteuil.



3



ACCESSOIRES



1. KIT MAINS-LIBRES BLUETOOTH®

Ce modèle de la marque Parrot est composé d'un écran LCD avec 2 micros intégrés et un curseur portable. Il affiche le répertoire et l'identifiant de l'appelant.

2. AUDIO CONNECTION BOX

Cet accessoire convient parfaitement dans le cas où la version de votre véhicule n'est pas pourvue de la connexion USB. L'Audio Connection Box vous permet de connecter et piloter votre baladeur depuis les commandes radio au volant, tandis que la prise jack permet de brancher n'importe quelle source audio.

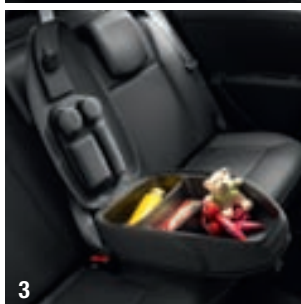
3. RANGEMENT NOMADE

Il se positionne sur la place centrale arrière et peut également servir d'accoudoir.



4. PORTE-VÉLOS SUR ATTELAGE ET COFFRE DE TOIT

Pour vos loisirs, optez pour le porte-vélos sur attelage qui, grâce à sa fonction basculante, laisse libre l'accès au coffre, et pour le coffre de toit Touring Line monté sur barres de toit aluminium d'origine.



5. BAC DE COFFRE COMPARTIMENTÉ

À compartiments escamotables en aluminium, il offre plusieurs combinaisons possibles. Vos affaires y trouvent naturellement leur place dans des espaces séparés.



6. BAC DE COFFRE EN MOUSSE

Parfaitement adapté à votre véhicule, le bac de coffre est recyclable, antidérapant, lavable et flexible.



7. ÉCHAPPEMENT

L'échappement chromé double sortie affirme le caractère sportif de votre nouvelle Clio.



8. ACCOUDOIR CENTRAL

Réglable en inclinaison pour s'adapter à votre position de conduite, l'accoudoir central constitue également un espace de rangement pratique.

9. TAPIS D'HABITACLE

Conçus sur mesure et 100% compatibles avec les prédispositions d'origine, les tapis Renault s'intègrent harmonieusement à votre intérieur avec un haut niveau de qualité et de sécurité. Caoutchouc ou textile, choisissez le tapis Renault qui vous convient.



10. FILET ENVELOPPE

Ce filet permet un rangement supplémentaire dans le coffre et assure le maintien des petits objets grâce à 3 compartiments.



11-12. ELEMENTS DE PERSONNALISATION

Renault vous propose une large gamme d'éléments de personnalisation pour affirmer le design dynamique de nouvelle Clio. La personnalisation de votre Clio s'exprimera au travers de la jupe avant couplée aux bavolets et au diffuseur arrière assorti à la double fausse canule. En harmonie avec l'allure dynamique du véhicule, le becquet et habille l'arrière de votre nouvelle Clio.



11

12

AMBIANCES

ACCESS/AUTHENTIQUE

Modernité et simplicité.

Clio Access et Authentique habillées de la sellerie carbone foncée.



SÉRIE SPÉCIALE YAHOO!

Un intérieur branché,
pour rester connecté.



EXPRESSION CLIM

Bien-être.

Clio Expression clim offre un confort intérieur sur mesure : climatisation manuelle, siège conducteur réglable en hauteur, lève-vitres électriques conducteur et passager...





NIGHT&DAY

Design et sportivité.

Volant en croute de cuir* et optique avant masqué noir renforcent le dynamisme de Clio. L'ambiance dynamique affiche un intérieur carbone foncé. Carminat TomTom Live de série.

Version présentée avec option pack climatique.



XV DE FRANCE

Elegance du style.

Tout l'univers du rugby dans votre Clio.



INITIALE

Luxe et séduction.

Harmonie claire avec planche de bord gris tropique très clair métallisé, sellerie beige. Matériaux nobles, touches de chrome, sellerie cuir* avec surpiqûres, climatisation régulée... chaque détail exprime la personnalité de Clio.

* Cuir d'origine bovine

AMBIANCES



GT

Sportivité et style.

Volant sport, sellerie spécifique avec marquage GT, cadrans fond blanc, pédalier en aluminium, le style Clio GT se vit à l'intérieur. L'allure dynamique est renforcée par les jantes alliage 16", la double sortie d'échappement chromée et les bavolets soulignant les qualités dynamiques de la liaison au sol spécifique de la version GT.



RENAULT SPORT CUP

Sportivité à l'état pur.

Associée au châssis Cup, cette version offre une sportivité à l'état pur. Patin de pédales en aluminium, siège conducteur sport réglable en hauteur et lombaire. Disponibles en option, les sièges baquets Recaro renforcent le caractère sportif de Clio Renault Sport Cup.



GORDINI R.S.

Raffinement et sportivité.

Animations blanc laqué, sièges baquets cuir* Gordini bleu et noir, châssis Sport... Vous êtes à bord d'une authentique Gordini R.S.

ÉQUIPEMENTS

<p>Équipements de série sur Access / Authentique</p> <p>ABS avec assistance au freinage d'urgence 2 airbags frontaux conducteur et passager adaptatifs 2 airbags thorax conducteur et passager Baguette de planche et tableau de bord chromé Aérateurs chromés Barres de toit noires (Estate uniquement sauf Access)</p>	<p>Ceintures de sécurité 3 points avec limiteurs d'effort aux 5 places et prétentionneurs aux places avant Clé avec condamnation et décondamnation à distance Direction à assistance variable électrique Inhibition manuelle des airbags côté passager avant pour installation d'un siège bébé Système Isofix sur siège avant (uniquement en version 3 portes) et arrière latéraux</p>	<p>Lève-vitres manuels conducteur et passager Volant réglable en hauteur Siège conducteur réglable en hauteur Enjoliveurs Faraway 15"</p> <p>AUTHENTIQUE= Access + Lève-vitres électriques avant</p> <p>ACCESS / AUTHENTIQUE</p>	
<p>Équipements de série Yahoo! = Authentique +</p> <p>Sellerie spécifique Yahoo! Badging latéral Yahoo! Commandes d'ouverture intérieure de portes blanc laqué</p>	<p>Aérateur latéraux et central blanc laqué Appui-tête arrière réglables en hauteur Projecteurs anti-brouillard Enjoliveurs Dermic 15" Radiosat 80W CD MP3 Bluetooth et Plug&Music</p>	<p>Clé 3G (envoi à domicile après livraison du véhicule)</p>	<p>SÉRIE SPÉCIALE YAHOO!</p>
<p>Équipements de série Expression Clim = Authentique +</p> <p>Clé de contact à insert rabattable Climatisation manuelle Éclairage extérieur d'accompagnement Plancher de coffre mobile avec banquette 1/3-2/3 (Estate uniquement) Dossier de banquette arrière rabattable 1/3-2/-3</p>	<p>3 appui-tête arrière Poignées de portes extérieures aspects chromées Projecteurs antibrouillard Coiffe de planche Slush Console centrale carbone foncé brillante Radiosat 80W CD MP3 avec prise RCA Enjoliveur Taranis 15"</p>	<p>Rétroviseurs extérieurs ton carrosserie Baguettes protection latérales ton carrosserie Embout de baguette chrome satiné Rétroviseurs extérieurs électriques, dégivrant ton caisse Stripping de pied milieu Masques de phares noirs</p>	<p>EXPRESSION CLIM</p>
<p>Équipements de série Night&Day = Expression Clim +</p> <p>Airbags rideaux Planche de bord avec surpique Console centrale noir laqué Baguette de planche et tableau de bord noir laqué Aérateurs noir laqué</p>	<p>Sellerie spécifique mixte TEP-Tissu avec broderie sur dossier Carminat TomTom Live Lève-vitre impulsioennel conducteur + lève-vitre électrique passager Volant et pommeau de levier de vitesses en croûte de cuir* avec enjoliveur de soufflet noir laqué Poignées de portes extérieures ton carrosserie Bourrelet de protection noir brillant</p>	<p>Barres de toit longitudinales chromées (sur Estate) Enjoliveurs Taranis Dark Métal Coques de rétroviseurs, embout de baguettes de portes et bandeau inférieur de pare-chocs avant Dark Métal</p>	<p>NIGHT & DAY</p>
<p>Équipements de série = Night&Day GT +</p> <p>Doubles canules déchappement chromés Jantes alliage 16" Solonia Dark anthracite Feux additionnels de virage Lève-vitres arrière électrique (sur 5 portes)</p>	<p>Pack Climatique (Climatisation réglée + Allumage automatique des feux et capteur de pluie) Régulateur-limiteur de vitesse Siège conducteur à réglage lombaire et maintiens latéraux renforcés Sécurité enfant électrique à partir du poste de conduite (sur 5 portes verrouillage électrique des vitres)</p>	<p>Compteur à fonds blancs Pédalier alu Planche de bord anthracite Volant sport Sellerie sport siglée GT</p>	<p>GT</p>
<p>XV de France = Night & Day +</p> <p>Jantes alliage 16" Lyria Lève-vitres arrière électrique Pack Climatique (climatisation réglée + Allumage automatique des feux et capteur de pluie) Radiosat Classic 80W CD MP3 Bluetooth® et prise RCA</p>	<p>Régulateur-limiteur de vitesse Badging XV de France Coques de rétroviseurs ton caisse Poignées de portes ton caisse Aérateurs latéraux et central brun cajou Baguette de planche de bord brun cajou Colerette levier de vitesse sur BVM gris métal vernis</p>	<p>Médallions de porte avant et arrière TEP brun cajou Poignées de tirage brun cajou Sellerie mixte tissu/TEP Burthon/Tweedy Planche de bord surpiquée</p>	<p>XV DE FRANCE</p>
<p>Équipements de série Initiale = XV de France +</p> <p>Console centrale, baguette et aérateurs Gris Métal vernis Feux additionnels de virage Lève-vitre impulsioennel passager avant Siège conducteur avec réglage lombaire Sellerie cuir* Haircell Surtapis avant et arrière badgés «Initiale Paris» Rideau pare-soleil de lunette arrière</p>	<p>Housse de rangement sous plage arrière Aérateurs latéraux et central gris métal vernis Baguette de planche de bord «Initiale Paris» Enjoliveurs de poignées gris métal vernis Façade centrale radio gris métal vernis Radiosat 80W CD MP3 Bluetooth® et Plug&Music Carte Renault mains libres avec réglage en profondeur du volant Pack city (aide au parking arrière et rétroviseurs rabattables électriquement) Jantes 16" Canasta diamantés beige cendré**</p>	<p>Peinture métallisée Bandeau inférieur beige cendré** Poignées de portes beige cendré** Embouts de baguettes latérales «Initiale Paris» Seuils de portes «Initiale»</p>	<p>INITIALE</p>
<p>Principaux équipements</p> <p>Extérieur</p> <p>Double sortie d'échappement intégrée dans le diffuseur d'air avec canules</p>	<p>Châssis Cup Contrôle dynamique de conduite ESP totalement déconnectable Becquet RS Jantes alliage 17" AX-L Dark Métal Rétroviseurs peints Noir brillant électriques et dégivrants</p>	<p>Intérieur</p> <p>Sellerie Renault Sport jaune Régulateur-limiteur de vitesse Carminat TomTom® non disponible de série Climatisation manuelle</p>	<p>CUP</p>
<p>Équipements spécifiques :</p> <p>Bandeau bouclier avant et diffuseur arrière noir brillant Lame F1 blanc glacier**** Coquilles de rétroviseurs blanc glacier**** Jantes alliage 17" BeBop Noir diamantées Badging avant et arrière : R.S. Badging latéral «Gordini series» Becquet arrière ton caisse Bandes blanches Gordini**** (capot, hayon, toit sauf si toit ouvrant) Grilles d'extracteurs d'air latérales chrome satiné Sellerie cuir**** noire/bleue siglée Gordini Médailon portes avant et arrière TEP carbone foncé Volant cuir*** avec partie supérieure bleue et bandes blanches</p>	<p>Plaque Gordini numérotée Lever boîte de vitesses avec pommeau boule métal siglé Gordini avec soufflet en TEP bleu malte Planche de bord avec surpique Compte-tours à fond blanc Surtapis siglé Gordini Ceintures de sécurité grises Façade de planche de bord, aérateurs, baguettes noir brillant</p>	<p>Équipements de série = Cup +</p> <p>Airbags rideaux Châssis sport (en remplacement du châssis Cup) Feux additionnels de virage Masque de phares noirs Pack climatique (allumage automatique des feux, capteur de pluie, climatisation réglée) Rétroviseurs électriques extérieurs dégivrants, rabattables électriquement Lève-vitres impulsioennels Carte Renault mains-libres (avec réglage en profondeur du volant) Carminat TomTom Live® Radiosat 80W CD MP3 Bluetooth® et Plug&Music Réglage lombaire conducteur</p>	<p>GORDINI R.S.</p>







* Les sièges sont entièrement revêtus de cuir pour les faces avant de l'assise, du dossier, des appuis-tête et des renforts latéraux. Les autres parties sont en textile enduit.

** Quand la teinte retenue est beige cendré, tous les éléments d'animation beige cendré deviennent gris platine.

*** Quand la carrosserie est blanc glacier ou givre nacré, tous les décors blanc glacier deviennent gris anthracite.

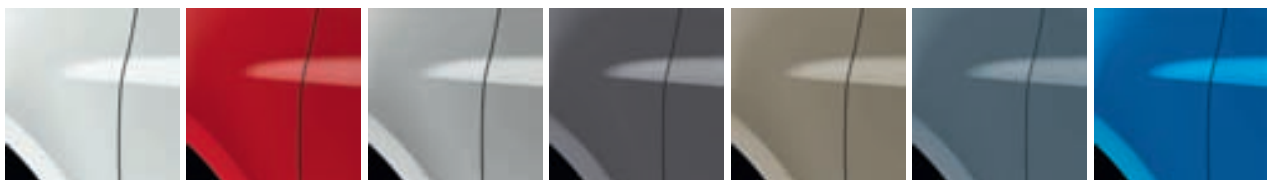
**** Cuir d'origine bovine.

CARACTÉRISTIQUES TECHNIQUES

	 1.2 16V 75	 TCe 100	1.6 16V 110	1.6 16V 128	RENAULT SPORT 2.0 16V 203	 dCi 75	 dCi 90	 dCi 90	 dCi 105
Moteur	D4F	D4F Turbo	K4M	K4M HP	F4R	K9K HP Détaré	K9K HP	K9K HP	K9K THP
Transmission genre de boîte de vitesses	BVM 5	BVM 5	BVA 4	BVM6	BVM6	BVM 5	BVM 5	BVM 5	BVM 6
Type de dépollution	Euro 5								
Puissances administratives	5	6	7	7	12	4	4	5	6
Nombre de places	5	5	5	5	4	5	5	5	5
Classification émission CO ₂	C	C	E	D	E	B	A	B	B
Cylindrée (cm ³)	1149	1149	1558	1558	1998	1461	1461	1461	1461
Alésage x course (mm)	69 x 76,8	69 x 76,8	79,5 x 80,5	79,5 x 80,5	82,7 x 93	76 x 80,5	76 x 80,5	76 x 80,5	76 x 80,5
Nombre de cylindres / de soupapes	4 en ligne / 16	4 en ligne / 16	4 en ligne / 16	4 en ligne / 16	4 en ligne / 16	4 en ligne / 8	4 en ligne / 8	4 en ligne / 8	4 en ligne / 8
Rapport volumétrique	9,8 : 1	9,8 : 1	9,8 : 1	9,8 : 1	11,5 : 1	17,9 : 1	17,9 : 1	17,9 : 1	15,6 : 1
Puissance maxi kW CEE (ch DIN arrondi) au régime de (tr/min)	55 (75) à 5500	76 (105) à 5500	82 (110) à 6000	94 (128) à 6750	147,5 (203) 7 100	55 (75) à 3750	65 (90) à 4000	65 (90) à 4000	78 (105) à 4000
Couple maxi Nm CEE (m.kg DIN) au régime de (tr/min)	107 à 4250	155 à 3500	151 à 4250	155 à 4250	215 (21,9) à 5400	180 à 1750	200 à 1750	200 à 1750	240 à 1750
Type d'injection	Multipoint séquentielle				Directe avec common rail tubulaire + multi-injection				
Carburant	Essence				Diesel				
Catalyseur					Série				
BOÎTE DE VITESSES									
Type	JH3 128	JH3 312	DP0 074	TL4 039	TL4 031	JR5 306	JR5 353	JR5 306	TL4 002
Nombre de rapports AV	5	5	4	6	6	5	5	5	6
Vitesses à 1 000 tr/min : en 1 ^{re}	6,71	8,26	8,56	7,56	7,90	8,93	9,29	8,93	8,26
en 2 ^e	12,21	15,04	15,56	13,06	12,62	16,26	16,92	16,26	15,81
en 3 ^e	17,94	23,30	23,32	18,26	17,50	25,20	26,21	25,20	23,28
en 4 ^e	24,28	31,85	32,81	22,82	22,04	35,59	37,02	35,59	31,58
en 5 ^e	30,46	41,71	-	27,82	27,36	48,33	50,28	48,33	40,34
en 6 ^e	-	-	-	33,14	32,77	-	-	-	48,23
DIRECTION									
Assistance	Électrique à assistance variable de série								
Diamètre de braquage entre trottoirs/murs (m)	10,3/10,6 (pneus 165)		10,7/11 (pneus 185) 11,3/11,5 (pneus 195)		11/11,40		10,7/11		10,7/11 avec pneus 185 11,3/11,5 avec pneus 195
Nombre de tours de volant (pneus)	3 (165) 2,95 (185)		2,95 (185) 2,84 (195)		2,83 (215)		2,95 (185) 2,84 (195)		
TRAINS									
Type de train avant	Type Mac-Pherson avec bras inférieur rectangle et barre anti-roulis				Train à pivot indépendant	Type Mac-Pherson avec bras inférieur rectangle et barre anti-roulis			
Type de train arrière	Essieu souple à épure programmée et ressorts hélicoïdaux				Train en H	Essieu souple à épure programmée et ressorts hélicoïdaux			
Diamètre de barre antidévers avant/arrière (mm)	Avant : 20,5 / arrière : intégrée				30 / intégrée à l'essieu	Avant : 20,5 / arrière : intégrée			
ROUES - PNEUMATIQUES									
Jantes de référence (")	5.5" J 15" tôle	7 J 15" tôle	8 J 15" tôle	9 J 15" tôle	7,5 J 17	7 J 15 tôle où alu	8 J 15 tôle où alu	10 J 15 tôle où alu	11 J 15 tôle où alu
Pneumatiques de référence	165x65 R15 81T		185/60 R15 84H		215/45 R17		185/60 R15 84H		
FREINAGE									
ABS Bosch 8.1 depuis 12/2005	Série				Série sans AFU		Série		
Répartiteur électronique de freinage	Option				Série		Option		
ESP avec CSV	Option				Série		Option		
Servofrein : simple (S), double (D) - Ø (")	S - 10"	S - 10"	S - 10"	S - 10"	S - 10"	S - 10"	S - 10"	S - 10"	S - 10"
Avant : disques ventilés Ø (mm) / épaisseur (mm)	260/22				312/28		260/22		
Arrière : Tambour (T) disques pleins (DP) Ø (mm) - épais (mm)	T-203 en Base DP-240/8 si ESP		DP-240/8		DP - 300/11		T-203 en Base DP-240/8 si ESP		DP-240/8
PERFORMANCES (ESTATE)									
Aérodynamique S/Cx	0,705 à 0,735	0,705 à 0,735	0,715 à 0,745	0,690	2,20/0,35	0,715 à 0,740	0,650	0,720 à 0,745	0,675 à 0,705
Vitesse maxi (Km/h)	167	184	186	197	225	165	NC	176	190
0 - 100 Km/h (s)	13"40 (13"60)	11"00 (11"20)	12"20 (12"40)	9"30	6"9	15"00 (15"20)	NC	11"00 (11"20)	10"20 (10"40)
400 m D.A. (s)	18"70 (18"80)	17"50 (17"60)	18"20 (18"30)	16"60	14"9	19"50 (19"60)	NC	18"10 (18"20)	17"90 (18"00)
1 000 m D.A. (s)	35"20 (35"40)	32"60 (32"80)	33"40 (33"60)	30"50	27"3	36"00 (36"20)	NC	33"30 (33"50)	32"90 (33"10)
CONSUMMATIONS EN l/100 Kms DIRECTIVE EUROPÉENNE 99/100/CE									
CO ₂ (g/km)	135	125	179	155	190	106	94	106	119
Cycle urbain (départ à froid) (l/100 km)	7,6	7,0	10,6	9,1	11,2	4,9	4,3	4,9	5,5
Cycle extra urbain (l/100 km)	4,9	4,5	6,1	5,4	6,5	3,5	3,2	3,5	4,0
Cycle complet (l/100 km)	5,8	5,4	7,8	6,7	8,2	4,0	3,6	4,0	4,5
CAPACITÉ									
Réservoir à carburant (l)	55								
POIDS (kg) 5 PORTES / 3 PORTES									
À vide en ordre de marche (MVODM)	1064/1057	1070/1062	1190/1180	1165/1155	1204/1240	1175/1165	1175/1165	1175/1165	1210/1200
À vide en ordre de marche sur l'avant	646/643	650/648	755/751	746/742	763/786	740/766	740/766	740/766	770/766
À vide en ordre de marche sur l'arrière	418/414	420/414	435/429	419/413	441/454	435/429	435/429	435/429	440/434
Maxi autorisé (MMAC)	1580/1570	1588/1580	1675/1665	1640/1630	1690	1665/1655	1665/1655	1665/1655	1700/1690
Total roulant (MTR)	2500	2500	2600	2550	-	2550	2550	2550	2600
Charge Utile maxi	516/513	518	485	475	450	490	490	490	490
Maxi remorque freinée (dans la limite du MTR)	1250/1200	1200	1200/1250	1200	-	1200	1200	1200	1200
Maxi remorque non freinée	535	535	535	535	-	535	535	535	535

Classification des émissions CO₂: A inférieur ou égal à 100 g/km, B de 101 à 120 g/km, C de 121 à 140 g/km, D de 141 à 160 g/km, E de 161 à 200 g/km

TEINTES



BLANC GLACIER (OV 369)

ROUGE VIF (OV 727)

GRIS PLATINE (TE D69)

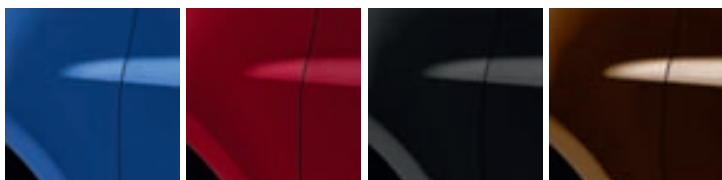
GRIS CASSIOPÉE (TE KNG)

BEIGE CENDRÉ (TE HNK)

BLEU GRIS (TE J47)

BLEU EXTRÊME (TE RNA)

*Sauf Estate



BLEU MALTE (TE RNT)

ROUGE DYNA (TE NNJ)

NOIR NACRÉ (NV 676)

MARRON GLACÉ (TE D17)

*Spécifique GT

*Sauf Estate

OV = Opaque verni
NV = Nacré verni
TE = Teinte à effets
Peinture métallisée : NV et TE

AMBIANCE	TEINTES										
	Blanc Glacier OV 369	Rouge Vif OV 727	Gris Platine TE D69	Gris Cassiopée TE KNG	Beige Cendré TE HNK	Bleu Gris TE J47	Bleu Extrême TE RNA	Bleu Malte TE RNT	Rouge Dyna TE NNJ	Noir Nacré NV 676	Marron Glacé TE D17
AUTHENTIQUE	●	●	○	○	○	○	○	-	○	○	-
SERIE SPECIALE Yahoo!	●	●	○	○	○	○	○	-	○	○	-
EXPRESSION CLIM	●	●	○	○	○	○	○	-	○	○	-
NIGHT&DAY	●	●	○	○	○	○	○	-	○	○	-
XV de France	●	-	-	○	○	-	-	-	-	○	○
INITIALE	●	-	-	-	●	-	-	-	-	●	●
GT	●	-	○	○	-	-	-	○	○	○	-

● série ○ option

TEINTES R.S.



BLANC GLACIER (OV 369)

BLEU DYNAMO (OV J45)

ROUGE TORO (OV NNF)

GIVRE NACRÉ (TE QND)

GRIS ASPHALTE (OV KNQ)

GRIS MAKAHA (TE F60)



BLEU MONAKO (TE RNC)

JAUNE SIRIUS (TE J37)

VERT ALIEN (TE DNR)

NOIR PROFOND (TE GNA)

BLEU MALTE (TE RNT)

*Spécifique Gordini R.S.

OV : Opaque verni ; TE : Teinte à effets



Clio **eco2** répond aux 3 critères suivants :

- des véhicules produits dans une usine certifiée ISO 14001 minimisant l'impact sur l'environnement,
- des véhicules avec des émissions de CO₂ inférieures à 140 g/km ou fonctionnant avec des biocarburants,
- des véhicules intégrant plus de 5% de plastiques issus du recyclage et bénéficiant en fin de vie d'un recyclage à plus de 85%.

Avec **eco2**, la marque s'engage sur tout le cycle de vie du véhicule.

JANTES



ENJOLIVEUR DERMIC 15"



ENJOLIVEUR FAR AWAY 15"



ENJOLIVEUR TARANIS 15"



ENJOLIVEUR TARANIS 15" DARK MÉTAL



JANTE LYRIA 16"



JANTE CANASTA 16" DIAMANTÉE BEIGE



JANTE DARK METALLIC 16" (GT)

JANTES SPÉCIFIQUES RENAULT SPORT



JANTE AX-L GRIS MÉTAL FROID



JANTE CUP NOIRE



JANTE BEBOP DIAMANTÉE



JANTE 17" BEBOP
DIAMANTÉES BLEUES

DIMENSIONS



DIMENSIONS NOUVELLE RENAULT CLIO

	3 PORTES	5 PORTES
Volume du coffre (dm ³ NORME ISO)		
Sous tablette arrière	288	288
Sièges arrière rabattus, jusqu'au pavillon	1 038	1 038
PLAN CÔTÉ (mm)		
A Empattement	2 575	2 575
B Longueur hors tout	4 027	4 027
C Porte à faux avant	830	830
D Porte à faux arrière	622	622
E Voie avant	1 472	1 472
F Voie arrière	1 470	1 470
G Largeur hors tout / avec rétroviseurs	1 707 / 2 025	1 707 / 2 025
H Hauteur à vide	1 493	1 493
H1 Hauteur avec hayon ouvert à vide	2 003	2 003
J Hauteur de seuil de coffre à vide	687	687
K Garde au sol en charge	>= 120	>= 120
L Longueur habitable : sièges avant et arrière	1 677	1 677
M Largeur aux coudes avant	1 402	1 400
M1 Largeur aux coudes arrière	1 412	1 394
N Largeur aux bandeaux avant	1 382	1 380
N1 Largeur aux bandeaux arrière	1 363	1 343
P1 Distance entre l'articulation de la hanche et le pavillon, aux places avant	907	907
P2 Distance entre l'articulation de la hanche et le pavillon, aux places arrière	861	861
Y Entrée supérieure de coffre	848	848
Y1 Entrée inférieure de coffre	894	894
Y2 Largeur intérieure entre passages de roue	1 028	1 028
Z Hauteur ouverture de coffre	652	652
Z1 Longueur de chargement maxi (de porte de coffre à banquette en portefeuille)	1 306	1 306
Z2 Longueur de chargement derrière sièges arrière	675	675
Z3 Hauteur sous tablette cache-bagages	541	541

DIMENSIONS NOUVELLE RENAULT CLIO ESTATE / GRAND TOUR / SPORT TOURER

Volume du coffre (dm ³ NORME ISO)	
Sous tablette arrière, sans plancher de coffre amovible	439
Avec plancher de coffre amovible	403
dont au dessus	331
dont au dessous	72
Sièges arrière rabattus, jusqu'au pavillon	1 277
PLAN CÔTÉ (mm)	
A Empattement	2 575
B Longueur hors tout	4 228
C Porte à faux avant	830
D Porte à faux arrière	823
E Voie avant	1 472
F Voie arrière	1 470
G Largeur hors tout / avec rétroviseurs	1 707 / 2 025
H Hauteur à vide avec barres de toit	1 513
J Hauteur de seuil de coffre à vide	605
K Garde au sol en charge	>= 120
L Longueur habitable : sièges avant et arrière	1 677
M Largeur aux coudes avant	1 400
M1 Largeur aux coudes arrière	1 394
N Largeur aux bandeaux avant	1 380
N1 Largeur aux bandeaux arrière	1 343
P1 Distance entre l'articulation de la hanche et le pavillon, aux places avant	907
P2 Distance entre l'articulation de la hanche et le pavillon, aux places arrière	861
Y Entrée supérieure de coffre	787
Y2 Entrée inférieure de coffre	943
Y2 Largeur intérieure entre passages de roue	1 020
Z Hauteur ouverture de coffre	770
Z1 Longueur de chargement maxi (de porte de coffre à banquette en portefeuille)	1 453
Z2 Longueur de chargement derrière sièges arrière	809
Z3 Hauteur sous tablette cache-bagages	600

	ACCESS	AUTHENTIQUE	SERIE SPECIALE YAHOO!	EXPRESSION CLIM	NIGHT&DAY	GT	XV de France	INITIALE	Renault SPORT Cup	GORDINI R.S.
Ceinture de sécurité avant réglable en hauteur : 3 points à enrouleurs avec pré-tensionneur et limiteur d'effort intégré	●	●		●	●	●	●	●	●	●
Avertisseur d'oubli de bouclage ceinture conducteur	●	●	●	●	●	●	●	●	●	●
Ceinture de sécurité arrière : 3 points à enrouleurs sur 3 places avec limiteur d'effort uniquement aux places latérales	●	●	●	●	●	●	●	●	-	-
Ceinture de sécurité arrière : 3 points à enrouleurs sur les 2 places avec limiteur d'effort (uniquement Renault Sport)	-	-	-	-	-	-	-	-	●	●
Appuis-tête avant fixes	●	●	●	●	-	-	-	-	-	-
Appuis-tête avant réglables en hauteur « Nouvelle génération »	-	-	-	-	●	●	●	●	●	●
3 appuis-tête arrière « virgule » réglables en hauteur et verrouillables : 2 positions : rangée et levée	-	-	●	●	●	●	●	●	-	-
2 appuis-tête arrière « virgule » réglables en hauteur et verrouillables : 2 positions : rangée et levée	-	-	●	●	-	-	-	-	●	●
SÉCURITÉ ENFANT										
Système Isofix de siège enfant : sur place passager avant (uniquement sur Clio 3 portes, dos à la route)	●	●	●	●	●	●	●	-	●	●
Système Isofix de siège enfant : aux places arrière latérales	●	●	●	●	●	●	●	●	●	●
Condamnation des vitres électriques arrière au poste de conduite sur versions 5 portes	-	-	-	-	-	-	-	●	●	●
Inhibition manuelle des airbags passager avant	●	●	●	●	●	●	●	●	-	-
OUVRANTS ET PROTECTION										
Clé de décondamnation à distance	●	●	●	-	-	-	-	-	-	-
Clé de décondamnation à distance à insert rabattable	-	-	-	●	●	●	●	●	●	-
Carte Renault Mains-libres, avec réglage en profondeur du volant (sauf estate)	-	-	-	-	-	-	-	●	○	●
CONDUITE ET APPAREILS DE CONTRÔLE										
Ordinateur de bord multi-fonctions : distance parcourue, vitesse moyenne, autonomie de carburant prévisible, consommation totale/moyenne/instantanée (ne fonctionne pas en mode GPL)	●	●	●	●	●	●	●	●	●	●
R.S Monitor (4)	-	-	-	-	-	-	-	-	○	-
Régulateur-limiteur de vitesse (1)	-	○	○	○	○	●	●	●	●	●
Pack City : aide au parking arrière, rétroviseurs rabattables électriquement et lève-vitres arrière électriques	-	-	-	-	○	○	○	●	-	-
Aide au parking arrière	-	-	-	-	-	-	-	-	-	○
Afficheur alphanumérique multifonctions : totaliseur Km, indicateur de maintenance, messages de conseils et d'alerte	●	●	●	●	●	●	●	●	●	●
Afficheur central : date, heure, radio (si option)	●	●	●	●	●	●	●	●	●	●
Afficheur central : date, heure, radio, navigation	-	-	-	-	●	●	●	●	○	●
Afficheur température extérieure	-	-	-	-	●	●	●	●	●	●
Kit de gonflage placé dans le coffre	●	●	●	●	●	●	●	●	-	-
Kit de dépannage provisoire de pneumatiques	-	-	-	-	-	-	-	-	●	●
Roue de secours (en remplacement du kit de gonflage)	○	○	○	○	○	○	○	○	-	-
VISIBILITÉ-ÉCLAIRAGE										
Rétroviseurs extérieurs électriques et dégivrants, à miroir asphérique	-	-	-	●	●	●	●	●	●	-
Rétroviseurs extérieurs rabattables électriquement	-	-	-	-	*	*	*	*	-	●
Pack climatique: allumage automatique des feux, climatisation régulée et essuyage automatique du pare-brise	-	-	-	-	○	●	●	●	○	●
Essuie-vitre arrière « intelligent » à activation automatique au passage en marche arrière	-	-	-	-	●	●	●	●	●	●
Projecteurs à double optique chrome	●	●	●	●	-	-	-	-	-	-
Projecteurs à double optique masque noir	-	-	-	●	●	●	●	●	●	●
Feux additionnels de virage	-	-	-	-	-	●	-	●	-	●
Projecteurs additionnels antibrouillard dans bouclier avant	-	-	●	●	●	●	●	●	●	●
Éclairage intérieur temporisé	●	●	●	●	●	●	●	●	●	●
2 spots de lecture conducteur et passager avant	-	-	-	-	-	●	-	●	-	●
Éclairage du coffre	●	●	●	●	●	●	●	●	●	●
CHAUFFAGE - VENTILATION										
Climatisation manuelle	-	○	○	●	●	-	-	-	●	-
CONFORT										
Volant réglable en hauteur	●	●	●	●	●	●	●	●	●	●
Lève-vitres avant électriques conducteur et passager	-	●	●	●	-	-	-	-	-	-
Lève-vitres avant impulsions antipincement conducteur et électrique passager	-	-	-	-	●	●	●	●	●	●
Lève-vitres avant impulsions antipincement conducteur et passager	-	-	-	-	-	-	-	●	-	-
Lève-vitres arrière électriques (sur 5 portes)	-	-	-	-	-	-	-	●	-	-
Toit ouvrant verre panoramique électrique avec rideaux pare-soleil	-	-	-	-	-	○	○	○	-	○
Vitrage arrière surteinté	-	-	-	-	●	●	●	●	●	●
SIÈGES - FONCTIONNALITÉS										
Siège conducteur réglable en hauteur	●	●	●	●	●	●	●	●	●	●
Réglage lombaire conducteur	-	-	-	-	●	●	-	-	-	-
Siège passager pivotant (3)	-	-	-	○	○	-	-	-	-	-
Sièges avant RECARO (2)	-	-	-	-	-	-	-	-	○	-
Sellerie Renault Sport Harmonie grise (sièges Renault sport gris, ceintures grises, baguette de planche de bord chrome satinée)	-	-	-	-	-	-	-	-	○	-
Banquette arrière 1/1	●	●	●	●	●	●	●	●	-	-
Fonctionnalité dossier arrière 1/3 2/3, assise fixe	-	-	-	●	●	●	●	●	●	●
Boîte à gants (9,4 l) - réfrigérée si climatisation régulée	●	●	●	●	●	●	●	●	●	●
Plancher mobile sur Clio Estate	-	-	-	●	●	●	●	●	-	-
COMMUNICATION										
Radiosat Classic 80W mono CD MP3 avec satellite et afficheur séparé, prise RCA	○	○	-	●	●	●	-	-	○	-
Radiosat Classic 80W CD MP3 avec satellite et afficheur séparé, Bluetooth®	-	-	-	-	○	○	●	-	○	-
Plug&Music	-	-	-	-	○	○	○	●	○	●
Navigation Carminat TomTom® Intégrée dans planche de bord : grand écran couleur - 1 télécommande Bluetooth® - 1 carte SD avec cartographie France	-	-	-	○	●	●	●	●	○	●
Cartographie Europe	-	-	-	-	○	○	○	○	○	-

● = Série ; - = Non proposé ; ○ = Option ; (1) De série sur BVA ; (2) Sans airbags rideaux, sans airbags antiglisement, sans Isofix sur siège passager avant et sans décondamnation de l'airbag passager avant ; (3) Sur Berline 3 et 5 portes ; (4) Sauf version 94g. Implique la prise de l'option radiosat CD MP3 bluetooth et Plug&Music. Affiche les données de chronométrage (0 à 100km/h, 400m départ arrêté) ainsi que d'autres paramètres moteurs (pression de frein, température eau, puissance moteur, couple, accélération-décélération). *Élément de Pack **Sur Initiale et Gordini R.S., les sièges sont entièrement revêtus de cuir (fleuret corrigée pigmentée / cuir de vachette) pour les faces avant de l'assise, du dossier, des appuis-têtes et des renforts latéraux. Les autres parties sont en textile enduit. Le pommeau et le levier de vitesses sont en croûte de cuir.

RENAULT CLIO



(Tout l'univers Renault sur www.renault.tv)

Tout a été fait pour que le contenu de la présente publication soit exact et à jour à la date de l'impression. Ce document a été réalisé à partir de préséries ou de prototypes. Dans le cadre de sa politique d'amélioration continue des produits, Renault se réserve le droit, à tout moment, d'apporter des modifications aux spécifications et aux véhicules et accessoires décrits et représentés. Ces modifications sont notifiées aux concessionnaires Renault dans les meilleurs délais. Selon les pays de commercialisation, les versions peuvent différer, certains équipements peuvent ne pas être disponibles (en série, en option ou en accessoire). Veuillez consulter votre concessionnaire local pour recevoir les informations les plus récentes. En raison des limites des techniques d'impression, les couleurs reproduites dans le présent document peuvent légèrement différer des couleurs réelles de la peinture ou des matières de garniture intérieure. Tous droits réservés. La reproduction sous quelque forme ou par quelque moyen que ce soit de tout ou partie de la présente publication est interdite sans l'autorisation écrite préalable de Renault.