

CEMENTO BLANCO



BL II/A-L 42,5R de alta resistencia

Principales campos de aplicación:

- Prefabricados estructurales. Hormigón en masa y armado. Hormigón proyectado. Hormigones ornamentales y/o coloreados. Hormigón para desencofrado y descimbrado rápido. Prefabricado estructural armado. Pavimentos de hormigón vibrado. Solado de pavimentos. Hormigones autocompactantes. En especial para aplicaciones de hormigones blancos o coloreados⁽¹⁾.

Recomendaciones de uso:

- Hormigonado en tiempo frío⁽¹⁾. Hormigonado en ambientes secos y sometidos al viento y en general, en condiciones que favorezcan la desecación del hormigón⁽¹⁾.

(1) En estas circunstancias, es esencial adoptar las medidas adecuadas según la Instrucción del Hormigón Estructural EHE-08.

Principales restricciones de uso:

- Hormigón pretensado. Hormigón en masa o armado en grandes volúmenes. Hormigón para reparaciones rápidas de urgencia. Hormigones fabricados con áridos potencialmente reactivos. Presas de hormigón compactado. Hormigones armados expuestos a ataque por cloruros de origen marino. Cimentaciones en presencia de sulfatos o de agua de mar. Morteros de albañilería.

Principales precauciones:

- Almacenar no más de un mes en lugares secos y estancos. Cuidar la dosificación, el amasado y el curado para evitar la desecación. Vigilar la temperatura durante el amasado y el curado para minimizar las posibles fisuras por retracción en las primeras horas de curado y la pérdida de reología del hormigón fresco. No mezclar con yeso ni otro tipo de cemento. Evitar contaminantes de color durante el proceso y asegurar una buena limpieza de áridos, encofrados, etc.

- **ADVERTENCIA:** Se incluyen tan solo las observaciones más importantes. Para conocer la totalidad de las recomendaciones se aconseja consultar las publicaciones de IECA, AENOR, EHE-08 y RC-08. de acabado final.



ESPECIFICACIONES

CEM II/A-L 42,5R UNE EN 197-1 y RC-08
BL II/A-L 42,5R UNE 80 305: 2011

Composición de masa:

Clínker: 80-94%

Caliza: 6-20%

Componentes minoritarios: 0-5%

Estos valores se refieren al núcleo del cemento con exclusión del sulfato de calcio y de cualquier aditivo.

Exigencias químicas:

Sulfato (SO₃) ≤4,0%

Cloruros ≤0,10%

Cromo (VI) soluble en agua ≤2 ppm.

Exigencias mecánicas:

Resistencia a compresión a 2 días ≥20,0 MPa.

Resistencia a compresión a 28 días ≥42,5 MPa.

≤62,5 MPa.

Exigencias físicas:

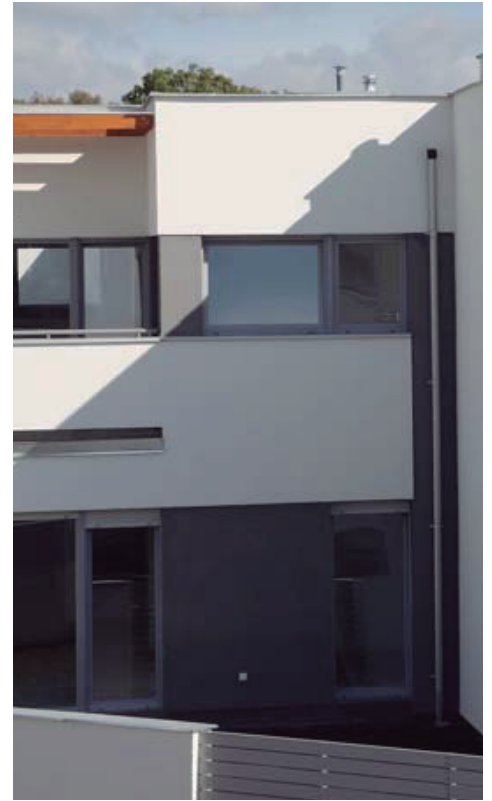
Inicio de fraguado ≥60 minutos.

Expansión (Le Chatelier) ≤10 mm.

Blancura:

L* ≥ 85.

El cemento BL II/A-L 42,5R es naturalmente sin cromo (VI), no necesita añadir agente reductor. Posee el certificado AENOR que garantiza el cumplimiento de la Directiva Europea 53/CE/2003 sobre contenido de cromo (VI) soluble en agua.



OFICINAS

Delegación CATALUÑA:

Carretera C-17, km 2,930
08110 Montcada i Reixac (Barcelona).
Tlf: 93 509 50 00, Fax: 93 509 50 60
Atención al cliente: 93 575 16 64
pedidos.montcada@lafarge.com
atencioncliente.montcada@lafarge.com

La Parrilla

Ctra. de Tudela de Duero a
Montemayor, km 9
47328 La Parrilla (Valladolid)
Teléfono: 98 368 15 46

Delegación LEVANTE:

Isaac Newton s/n, Polígono Sepes
46520 Sagunto (Valencia)
Teléfono: 96 267 15 52 / 96 101 40 00
Fax: 96 267 66 66 / 96 268 05 70
Atención al cliente: 96 267 89 80
pedidos.sagunto@lafarge.com
atencioncliente.sagunto@lafarge.com

Esfera

Polígono Industrial Entrevías
Camino Viejo de Salou s/n
43006 Tarragona
Teléfono: 977 54 04 72

Delegación CENTRO:

Carretera Madrid-Toledo km 49,800
45520 Villaluenga de la Sagra (Toledo),
Tlf: 925 02 15 00, Fax: 925 53 11 36
Atención al cliente: 925 55 01 77
pedidos.vga@lafarge.com
atencioncliente.vga@lafarge.com