

SEAT EXEO



SEAT

over to emvoo



LE MONDE HESITE,
VOUS, VOUS AVANCEZ.



Clairvoyance, et obstination ont su vous conduire jusqu'ici, l'aventure vous tente-t-elle encore? La nouvelle Exeo vous attend : son nom, dérivé du mot latin "exire", "aller au-delà", vous fait pénétrer dans l'exceptionnel, la qualité, le dynamisme et l'innovation.

Notre arrivée sur le segment des berlines, marque le début d'une nouvelle ère pour SEAT. Pour vous, des voyages en perspective! Il suffit de s'installer au volant de l'Exeo, pour s'imprégner de sa véritable nature. Ecoutez le ronronnement de son moteur TSI ou TDI.

Ses matériaux de grande qualité vous impressionnent? laissez-vous envahir par ses innovations et le soin minutieux des détails de sa finition. L'Exeo est plus qu'une voiture : moteur arrêté, vous serez encore transporté.



DES QUE VOUS CIRCULEZ A BORD DE L'EXEO,
RESSENTEZ LA DIFFERENCE.



L'Exeo est plus qu'un simple reflet de votre image, c'est un gage de confiance : une étape de plus dans votre réussite personnelle. Elle offre une maniabilité sans précédent, une tenue de route remarquable confirmées par

la fluidité de ses lignes. De la calandre aux feux arrière, la conception audacieuse de l'Exeo attirera le regard au détour de chaque rue. Pour affirmer sa personnalité, elle se décline en 14 couleurs des plus raffinées. Les rétroviseurs

extérieurs, les poignées de portes et les garnitures, assortis à la couleur carrosserie, vous permettront de confirmer votre première impression. Une chose est certaine : sa carte de visite vous sera demandée.



EN CLASSE AFFAIRE OÙ QUE VOUS ALLIEZ.



Des quartiers résidentiels au centre-ville, habituez-vous à voyager en première classe. Ses vitres teintées, lave-phares chauffants, jantes en alliage Morfeo 16" du modèle Style (le modèle Sport est équipé de jantes Modenas 17") font, entre autres, la différence.

La fonction d'aide au stationnement vous évitera d'endommager les jantes : lorsque la marche arrière est engagée, le rétroviseur extérieur passager s'incline automatiquement et améliore la visibilité pour vous aider à stationner. Pour faciliter votre conduite, les feux bi-xénon de

l'Exeo intègrent un système de phares auto-directionnels (AFS) qui suit les mouvements du volant, garantissant ainsi un champ de vision optimum. Allez de l'avant, c'est votre quotidien.



DE VRAIS ATOUTS.

Les itinérants et les voyageurs y trouveront leur compte. Ses caractéristiques exceptionnelles en font une berline fermement accrochée au sol, en raison de sa suspension avant à quatre bras et sa suspension arrière à bras trapézoïdaux, indépendantes l'une de l'autre, améliorant ainsi la stabilité et la tenue de route. Le Servotronic



de la direction assure une souplesse à bas régime et une rigidité à haut régime, offrant sportivité et plus de précision: une parfaite symbiose entre le conducteur et la route. L'Exeo est également dotée de la nouvelle génération du Système d'Anti-Blocage des Roues (ABS), du Système Electronique de Stabilité (ESP) et de l'Assistance

Electronique au Freinage (EBA). Ces systèmes contrôlent les informations en provenance du volant, des pneus, des freins et de l'accélérateur, ils effectuent automatiquement les réglages nécessaires, pour maintenir une tenue de route exemplaire en supprimant la frontière entre travail et loisir.



AUTO EMOCIÓN DANS LES MOINDRES DETAILS.

A l'intérieur, les matériaux luxueux et les aménagements de qualité en font un véhicule haut de gamme. Confort est le maître mot. Nous pourrions passer des heures à vous décrire les sièges, mais nous savons que votre temps est précieux.



L'essentiel : sièges avant chauffants avec support lombaire et appui-tête réglables. Pour ceux qui l'ont adopté, le siège conducteur électrique dispose de cinq réglages. Une fonction mémoire peut même "enregistrer" le réglage de quatre personnes. Une sellerie en cuir noir est disponible

pour les inconditionnels. Son coffre de 460 litres, vous laisse tout loisir, assis sur le siège arrière, de vous imaginer dans votre salon.



UN CONCEPT FUTURISTE.

L'aspect seul n'est pas synonyme de succès, encore faut-il y ajouter l'intelligence : et c'est ce que vous offre l'Exeo, comme, par exemple, un système de régulation de climatisation automatique bizona, assurant un contrôle de la température, indépendant pour le conducteur

Le système stéréo est compatible iPod®, USB, Bluetooth® et AUX-In.



Le toit ouvrant utilise l'énergie solaire pour alimenter le système de ventilation.



Le régulateur de vitesse et les autres fonctions sont à portée de main sur le volant multifonction.



Une alarme anti-vol dissuade des intrusions et des vols de roues. Elle déclenche également un signal sonore lorsque l'inclinaison de l'Exeo dépasse un certain angle.

et les passagers. Le véhicule est en outre équipé d'un capteur de qualité d'air d'avant-garde, qui verrouille les prises d'air extérieures si des niveaux élevés d'oxydes sont détectés, maintenant ainsi un air toujours pur à l'intérieur de l'habitacle. Le toit ouvrant électrique

couissant et inclinable de l'Exeo, utilisant une technologie à cellules solaires, est une illustration de son ingéniosité. En absorbant l'énergie du soleil, le toit ouvrant permet de maintenir une température idéale dans l'habitacle, tout en alimentant électriquement

le système de ventilation du véhicule qui peut fonctionner tout seul, une fois le moteur arrêté, si vous le souhaitez.



UN CHOIX D'EQUIPEMENTS AU-DELA DE VOS ESPERANCES.



Un accoudoir central avec rangements et porte-gobelets apportent un confort supplémentaire aux passagers arrière.

Le miroir de courtoisie pour vous assurer de votre look.



Le toit ouvrant électrique solaire et les lampes de lecture avant sont facilement accessibles.

Un véhicule "futuriste" se doit de présenter une finition toujours plus sophistiquée. Pour cela, l'Exeo vous offre les caractéristiques avant-gardistes d'une voiture haut de gamme, tels que un pare-brise athermique et des vitres à double-vitrage, pour se protéger des bruits

indésirables, et des vols. Les versions Style et Sport comportent une boîte à gants réfrigérée permettant de conserver les produits au frais. La fenêtre arrière intègre également un pare-soleil électrique, ainsi qu'une antenne améliorant la réception radio. L'équipement

stéréo est naturellement proposé avec le système AUX-in. Celui-ci est compatible avec les interfaces iPod®, USB et Bluetooth®. Le système de navigation*, quant à lui, comprend un écran couleur haute résolution de 6,5 pouces avec affichage des cartes en 3D, de même que

deux emplacements de cartes SD pour MP3 et la commande vocale.

* disponible à partir de Juin 2009.

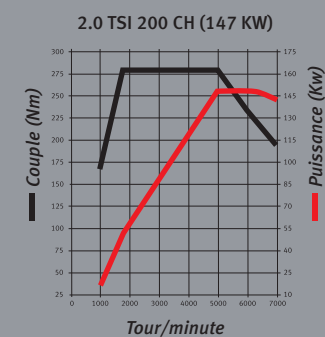
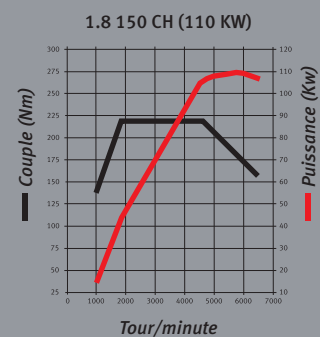
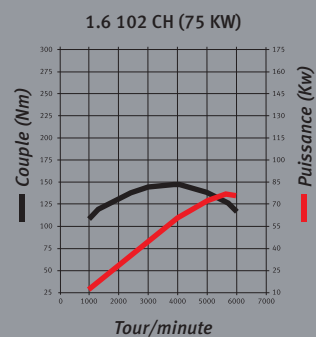
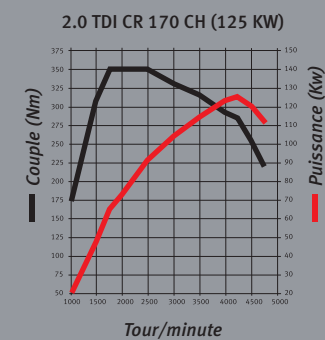
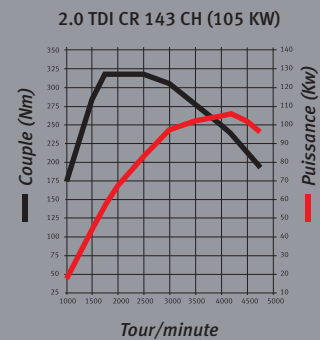


CONÇUE POUR LES DEPLACEMENTS
ET LES RENDEZ-VOUS.

Lorsque la conduite devient si excitante, le rendez-vous fixé à 16 h peut être ramené à 14 h, celui de 17 h à 16 h, et il en est de même pour toute la journée ! Les deux moteurs diesel (respectivement, 143 ch et 170 ch) de type 2.0 TDI, sont dotés d'un Filtre à Particules



Les 2 moteurs TDI sont équipés d'un filtre à particules FAP. La technologie Common Rail rend votre EXEO plus souple, plus silencieuse et plus efficace.



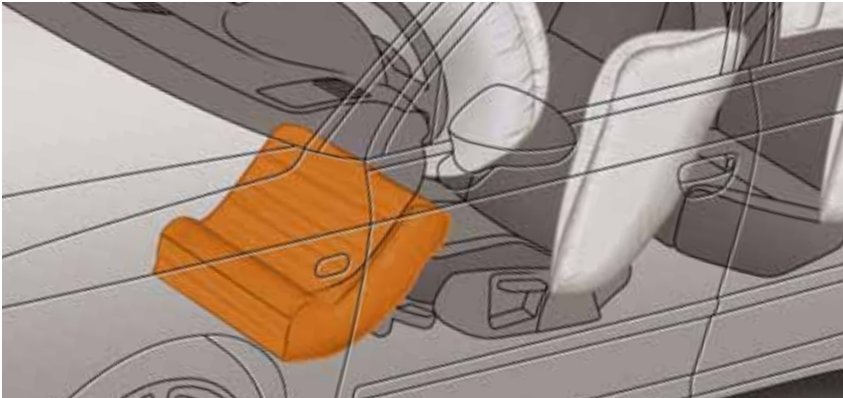
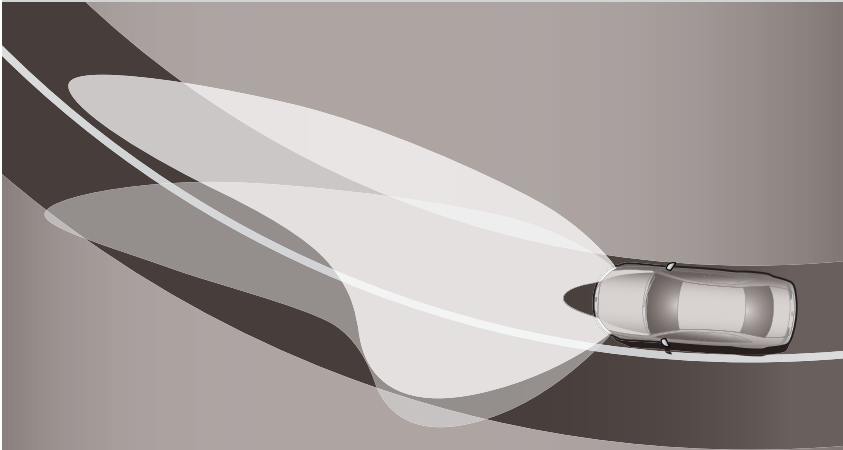
(FAP), éliminant jusqu'à 80 % de la suie en suspension dans l'air. Ils sont tous équipés d'un Common Rail recourant à l'injection multiphasée (possibilité d'injection avant et après la combustion), améliorant, à la fois, l'efficacité et les performances. Les modèles

à essence se déclinent en versions 102 ch 1.6, 150 ch 1.8 et 200 ch 2.0.

Raffinement et performances. Des mots qui résument parfaitement l'Exeo.



Le système AFS oriente les projecteurs en fonction des besoins du conducteur.



Un airbag genoux protège la partie inférieure du corps du conducteur des chocs.

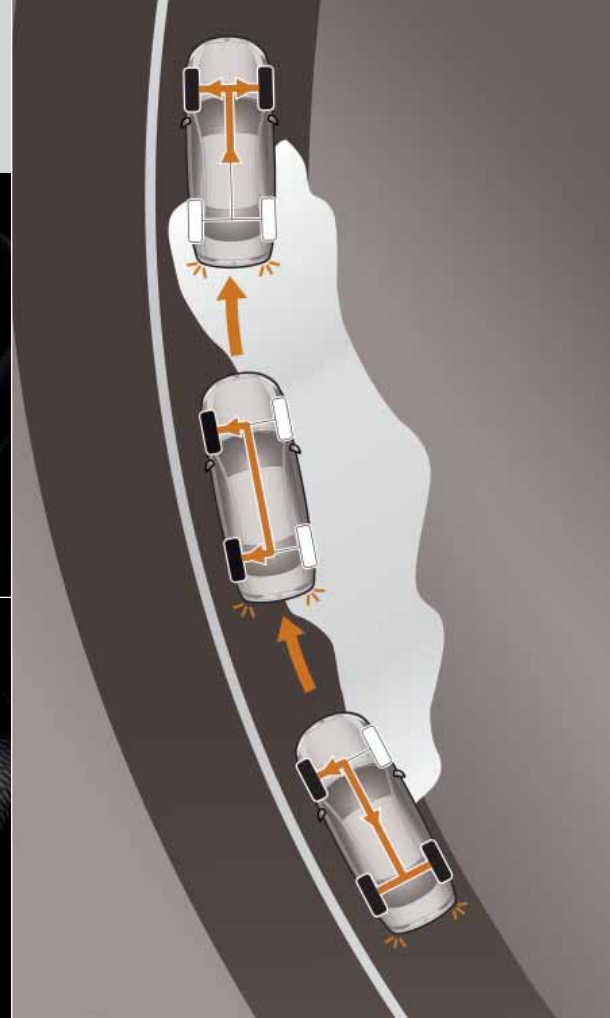
DES EQUIPEMENTS SPECIAUX :
UN VRAI CADEAU DE TOUS LES JOURS.



Une boîte à gants réfrigérée pour vos produits, quels qu'ils soient.



L'accoudoir central du siège arrière comporte deux porte-gobelets.



Le Contrôle Electronique de Traction (TCS) n'affecte en rien la puissance de la voiture. Le système électronique de stabilité (ESP) contrôle les informations en provenance du volant, des pneus, des freins et de l'accélérateur en utilisant les données correspondantes pour effectuer les réglages nécessaires. Rétroviseurs télécommandés.

Si vous avez mille choses en tête, vous apprécierez que l'on vous assiste. Pour ce faire, l'Exeo vous prêtera main forte. L'ordinateur de bord se charge de tout en vous informant de la vitesse moyenne,

de la consommation de carburant, et du temps passé sur route. Un capteur active automatiquement les phares lorsque cela est nécessaire, et pour votre confort, une fonction "temporisation de l'éclairage

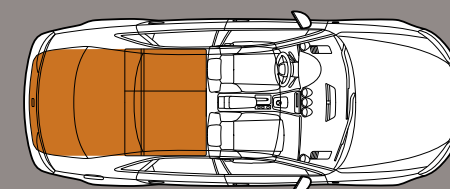
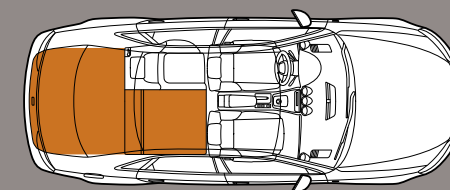
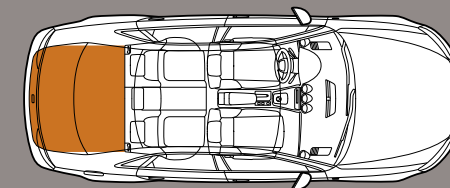
extérieur" assure qu'ils restent allumés brièvement après l'arrêt du moteur. Un autre capteur actionne les essuie-glaces, et règle même les intervalles de balayage selon l'intensité de la pluie.



Le système de climatisation Climatronix bizona régule les températures pour le conducteur et les passagers.

DES EQUIPEMENTS QU'IL EST BON DE PARTAGER.

Près pour rejoindre l'aéroport, vous ouvrez le coffre, et ...quel émerveillement, cet espace luxueux! Vous déposez votre bagage à l'intérieur, et le passager fait de même. Ouvrez la porte : vous prenez place sur le siège conducteur, après



Un espace au-delà du suffisant : une fois les sièges arrière rabattus, un important volume de 460 litres s'offre à vous.

avoir utilisé ses 5 réglages : hauteur, dossier, assise et support lombaire. Une fois confortablement installé, la fonction mémoire de l'Exeo enregistre la position exacte du siège occupé.

Ce matin, il fait froid. Vous réglez donc le système Climatronic bizona pour obtenir la température souhaitée, comme votre passager. Il devient très clair que vous souhaitez bénéficier de tout l'espace qui

vous entoure, Exeo l'a prévu, et votre passager partage cet avis.



UN ENVIRONNEMENT SECURISE.



5093

Le risque fait partie intégrante de l'activité, mais pas au détriment de votre sécurité. Pour y répondre, l'Exeo est dotée d'une gamme étendue d'équipements, comme le rappel de ceinture et 6 airbags. Il existe également un airbag genoux

pour le conducteur, et des airbags latéraux pour les passagers arrière. La direction, grâce au Servotronic de l'Exeo s'adapte automatiquement à votre vitesse. Le système AFS assure un éclairage optimum. L'Exeo est, de plus, équipée de la

nouvelle génération du Système d'Anti-Blocage des Roues (ABS), du Programme électronique de Stabilité (ESP) et de l'Assistance électronique au Freinage (EBA). Ces systèmes contrôlent les informations en provenance du volant, des pneus,

des freins et de l'accélérateur, afin d'optimiser la sécurité. Au bout de 2 heures, l'ordinateur de bord vous conseille de faire une pause, même si cela est difficile.



jantes alliage Dante 16" en option

SEAT EXEO REFERENCE

- Phares antibrouillard
- Rétroviseurs extérieurs électriques et chauffants
- Rétroviseurs extérieurs et poignées de porte couleur carrosserie
- Verrouillage centralisé à télécommande
- Vitres avant et arrière électriques
- Porte gobelet avant
- Lampes de lecture à l'avant et à l'arrière
- Crochet dans le coffre
- Tapis de sol côté conducteur
- Boîte à gant éclairée
- Antidémarrage électronique
- Inserts gris "KIBO" sur le tableau de bord et les contre-portes



- Climatronic Bi-zone
- Prise AUX-In
- Radio CD MP3 "ALEGRO" 4 HP
- Ordinateur de bord
- Aumonière au dos des sièges avant
- Banquette arrière rabattable asymétriquement

- Siège conducteur réglable en hauteur
- 6 Airbags (avants+lateraux+rideaux)
- Airbag de genou (côté conducteur)
- Déconnection de l'airbag passager
- ESP + EBA
- Isofix & TopTeather aux sièges arrière

- Rappel de ceinture de sécurité conducteur lumineux
- Jantes Acier 16" et Enjoliveurs "ARIES" + 205/55R16 91V



jantes alliage Modena 17" et phares Bi-Xénon en option

SEAT EXEO STYLE

- Phares antibrouillard
- Rétroviseurs extérieurs électriques et chauffants
- Rétroviseurs extérieurs et poignées de porte couleur carrosserie
- Verrouillage centralisé à télécommande
- Vitres avant et arrière électriques
- Porte gobelet avant
- Lampes de lecture à l'avant et à l'arrière
- Crochet dans le coffre
- Boîte à gant éclairée fermant à clé
- Accoudoir central arrière avec boîte intégrée et porte gobelets
- Tapis de sol à l'avant et à l'arrière
- Volant et soufflet de levier de vitesse en cuir
- Allume cigare et cendrier
- Inserts imitation bois "WENGE" sur le tableau de bord et les contre-portes
- Pack Luminosité: Poignées de porte, cendriers avant et arrière, porte gobelets, accoudoir central avant et zone pieds avant éclairés
- Climatronic Bi-zone
- Prise AUX-in
- Radio CD MP3 "ALEGRO" 8 HP



RNS disponible à partir de juin 2009 uniquement sur finition Techside et Gran Via



- Ordinateur de bord
- Système Bluetooth® pour téléphone portable (Vérifier la compatibilité de votre téléphone auprès de votre distributeur)
- Pack Agrément : Régulateur de vitesse, accoudoir central avant, volant multifonction, siège passager avant réglable en hauteur, tapis de sol côté passager

- Pack Electrique : Détecteur de pluie, rétroviseurs rabattables électriquement, Coming home, allumage automatique des phares, Pare brise double vitrage avec bande pare-soleil verte en haut du pare-brise, radar de recul et rétroviseur intérieur jour/nuit automatique
- Aumonière au dos des sièges avant
- Banquette arrière rabattable asymétriquement
- Siège conducteur réglable en hauteur

- Sièges avant à réglage lombaire
- 6 Airbags (avants+latéraux+rideaux)
- Airbag de genou (côté conducteur)
- Déconnexion de l'airbag passager
- Antidémarrage électronique
- ESP + EBA
- Isofix & TopTeather aux sièges arrière
- Rappel de ceinture de sécurité conducteur lumineux

- Indicateur de pression des pneus
- Alarme volumétrique anti soulèvement (protection de l'habitacle et anti-remorquage)
- Jantes alliage 16" "MORFEO" + pneumatiques 205/55 R16 91V avec écrou antivol
- Roue de secours de taille normale 16" pour jante de 16"



jantes alliage Modena 17" et phares Bi-Xénon en option

SEAT EXEO STYLE TECHSIDE*

- Phares antibrouillard
- Rétroviseurs extérieurs électriques et chauffants
- Rétroviseurs extérieurs et poignées de porte couleur carrosserie
- Verrouillage centralisé à télécommande
- Vitres avant et arrière électriques
- Pack Aluminium : Contour des fenêtres latérales aluminium et montants latéraux noir laqué et contours intérieurs chromés
- Porte gobelet avant
- Lampes de lecture à l'avant et à l'arrière
- Crochet dans le coffre
- Boîte à gant éclairée fermant à clé
- Accoudoir central arrière avec boîte intégrée et porte gobelets
- Tapis de sol à l'avant et à l'arrière
- Volant et soufflet de levier de vitesse en cuir
- Inserts imitation bois "WENGE" sur le tableau de bord et les contre-portes
- Allume cigare et cendrier
- Climatronic Bi-zone
- Pack Luminosité: Poignées de porte, cendriers avant et arrière, porte gobelets, accoudoir central avant et zone pieds avant éclairés
- Prise AUX-in



- Radio CD MP3 "ALEGRO" 8 HP
- Système Bluetooth® pour téléphone portable (Vérifier la compatibilité de votre téléphone auprès de votre distributeur)
- Ordinateur de bord
- RNSE Système de radionavigation avec grand écran couleur 6,5", cartographie 3D (CD-Rom à commander en accessoires) et vitres arrière fumées*

- Pack Agrément : Régulateur de vitesse, accoudoir central avant, volant multifonction, siège passager avant réglable en hauteur, tapis de sol côté passager
- Pack Electrique : Détecteur de pluie, rétroviseurs rabattables électriquement, Coming home, allumage automatique des phares, Pare brise double vitrage avec bande pare-soleil verte en haut du pare-brise, radar de recul et rétroviseur intérieur jour/nuit automatique

- Aumonière au dos des sièges avant
- Banquette arrière rabattable asymétriquement
- Siège conducteur réglable en hauteur
- Sièges avant à réglage lombaire
- 6 Airbags (avants+latéraux+rideaux)
- Airbag de genou (côté conducteur)
- Déconnexion de l'airbag passager
- Antidémarrage électronique
- ESP + EBA

- Isofix & TopTeather aux sièges arrière
- Rappel de ceinture de sécurité conducteur lumineux
- Indicateur de pression des pneus
- Alarme volumétrique anti soulèvement (protection de l'habitacle et anti-remorquage)
- Jantes alliage 16" "MORFEO" + pneumatiques 205/55 R16 91V avec écrou antivol
- Roue de secours de taille normale 16" pour jante de 16"



jantes alliage Fenix 18" en option

SEAT EXEO GRAN VIA*

- Phares antibrouillard
- Rétroviseurs extérieurs électriques et chauffants
- Rétroviseurs extérieurs et poignées de porte couleur carrosserie
- Verrouillage centralisé à télécommande
- Vitres avant et arrière électriques
- Pack Aluminium : Contour des fenêtres latérales aluminium et montants latéraux noir laqué et contours intérieurs chromés
- Porte gobelet avant
- Lampes de lecture à l'avant et à l'arrière
- Crochet dans le coffre
- Phares Bi-Xenon
- Boîte à gant éclairée fermant à clé
- Accoudoir central arrière avec boîte intégrée et porte gobelets
- Tapis de sol à l'avant et à l'arrière
- Volant et soufflet de levier de vitesse en cuir
- Inserts imitation bois "WENGE" sur le tableau de bord et les contre-portes
- Allume cigare et cendrier
- Climatronic Bi-zone
- Pack Luminosité: Poignées de porte, cendriers avant et arrière, porte gobelets, accoudoir central avant et zone pieds avant éclairés.
- Prise AUX-in
- Radio CD MP3 "ALEGRO" 8 HP
- Système Bluetooth® pour téléphone portable (Vérifier la compatibilité de votre téléphone auprès de votre distributeur)
- Ordinateur de bord
- RNSE Système de radionavigation avec grand écran couleur 6,5" , cartographie 3D (CD-Rom à commander en accessoires) et vitres arrière fumées*



- Pack Agrément : Régulateur de vitesse, accoudoir central avant, volant multifonction, siège passager avant réglable en hauteur, tapis de sol côté passager.
- Pack Électrique : Détecteur de pluie, rétroviseurs rabattables électriquement, Coming home, allumage automatique des phares, Pare brise double vitrage avec bande pare-soleil verte en haut du pare-brise, radar de recul et rétroviseur intérieur jour/nuit automatique

- Pack Confort : Radar de stationnement avant, Capteur de pollution, ouverture électrique du coffre, store pare soleil arrière électrique, écran d'ordinateur de bord couleur
- Aumonière au dos des sièges avant
- Banquette arrière rabattable asymétriquement
- Siège conducteur réglable en hauteur
- Sièges avant à réglage lombaire
- Sellerie cuir Noir ou Beige

- Pack Hiver : Sièges avant chauffants, buses de lave phares chauffants et buses d'essuie glace chauffants
- 6 Airbags (avants+latéraux+rideaux)
- Airbag de genou (côté conducteur)
- Déconnexion de l'airbag passager
- Antidémarrage électronique
- ESP + EBA
- Isofix & TopTeather aux sièges arrière

- Rappel de ceinture de sécurité conducteur lumineux
- Indicateur de pression des pneus
- Alarme volumétrique anti soulèvement (protection de l'habitacle et anti-remorquage)
- Jantes alliage 17" "MODENA" + pneumatiques 225/45R17 91W (Standard 170 CR & 200HP) avec écrou antivol
- Roue de secours de taille normale 16" pour jante de 17" ou 18"



jantes alliage Fenix 18" et phares Bi-Xénon en option

SEAT EXEO SPORT

- Phares antibrouillard
- Rétroviseurs extérieurs électriques et chauffants
- Rétroviseurs extérieurs et poignées de porte couleur carrosserie
- Verrouillage centralisé à télécommande
- Vitres avant et arrière électriques
- Porte gobelet avant
- Lampes de lecture à l'avant et à l'arrière
- Crochet dans le coffre
- Tapis de sol côté conducteur
- Boîte à gant éclairée fermant à clé
- Accoudoir central arrière avec boîte intégrée et porte gobelets
- Volant et soufflet de levier de vitesse en cuir
- Inserts Laqués Noir "GLOSSY BLACK" sur le tableau de bord et les contre-portes



RNS disponible à partir de juin 2009 uniquement sur finition Techside et Gran Via

- Allume cigare et cendrier
- Climatronic Bi-zone
- Prise AUX-in
- Radio CD MP3 "ALEGRO" 8 HP
- Système Bluetooth® pour téléphone portable (Vérifier la compatibilité de votre téléphone auprès de votre distributeur)
- Ordinateur de bord

- Pack Agrément : Régulateur de vitesse, accoudoir central avant, volant multifonction, siège passager avant réglable en hauteur, tapis de sol côté passager.
- Aumonière au dos des sièges avant
- Banquette arrière rabattable asymétriquement
- Siège conducteur réglable en hauteur
- Sièges avant à réglage lombaire

- 6 Airbags (avants+latéraux+rideaux)
- Airbag de genou (côté conducteur)
- Déconnexion de l'airbag passager
- Antidémarrage électronique
- ESP + EBA
- Isofix & TopTeather aux sièges arrière
- Rappel de ceinture de sécurité conducteur lumineux

- Indicateur de pression des pneus
- Alarme volumétrique anti soulèvement (protection de l'habitacle et anti-remorquage)
- Jantes alliage 17" "MODENA" + pneumatiques 225/45R17 91W (Standard 170 CR & 200HP) avec écrou antivol
- Roue de secours de taille normale 16" pour jante de 17" ou 18"



SEAT EXEO SPORT TECHSIDE*

- Phares antibrouillard
- Rétroviseurs extérieurs électriques et chauffants
- Rétroviseurs extérieurs et poignées de porte couleur carrosserie
- Verrouillage centralisé à télécommande
- Vitres avant et arrière électriques
- Pack Aluminium : Contour des fenêtres latérales aluminium et montants latéraux noir laqué et contours intérieurs chromés
- Porte gobelet avant
- Lampes de lecture à l'avant et à l'arrière
- Crochet dans le coffre
- Tapis de sol côté conducteur
- Boîte à gant éclairée fermant à clé
- Accoudoir central arrière avec boîte intégrée et porte gobelets
- Volant et soufflet de levier de vitesse en cuir
- Inserts Laqués Noir "GLOSSY BLACK" sur le tableau de bord et les contre-portes
- Allume cigare et cendrier
- Climatronic Bi-zone
- Prise AUX-in
- Radio CD MP3 "ALEGRO" 8 HP
- Système Bluetooth® pour téléphone portable (Vérifier la compatibilité de votre téléphone auprès de votre distributeur)



- RNSE Système de radionavigation avec grand écran couleur 6,5", cartographie 3D (CD-Rom à commander en accessoires) et vitres arrière fumées (Disponible à partir de juin 2009)
- Ordinateur de bord
- Pack Agrément : Régulateur de vitesse, accoudoir central avant, volant multifonction, siège passager avant réglable en hauteur, tapis de sol côté passager.

- Aumonière au dos des sièges avant
- Banquette arrière rabattable asymétriquement
- Siège conducteur réglable en hauteur
- Sièges avant à réglage lombaire
- 6 Airbags (avants+latéraux+rideaux)
- Airbag de genou (côté conducteur)
- Déconnexion de l'airbag passager

- Antidémarrage électronique
- ESP + EBA
- Isofix & TopTeather aux sièges arrière
- Rappel de ceinture de sécurité conducteur lumineux
- Indicateur de pression des pneus
- Alarme volumétrique anti soulèvement (protection de l'habitacle et anti-remorquage)

- Jantes alliage 17" "MODENA" + pneumatiques 225/45R17 91W (Standard 170 CR & 200HP) avec écrou antivol
- Roue de secours de taille normale 16" pour jante de 17" ou 18"

EQUIPEMENTS EXTERIEURS	REFERENCE	STYLE	STYLE TECHSIDE	GRAN VIA	SPORT	SPORT TECHSIDE
Phares antibrouillard	S	S	S	S	S	S
Rétroviseurs extérieurs électriques et chauffants	S	S	S	S	S	S
Rétroviseurs extérieurs et poignées de porte couleur carrosserie	S	S	S	S	S	S
Verrouillage centralisé à télécommande	S	S	S	S	S	S
Vitres avant et arrière électriques	S	S	S	S	S	S
Pack Aluminium : Contour des fenêtres latérales aluminium et montants latéraux noir laqué et contours intérieurs chromés	–	0	S	S	0	S
Crochet d'attelage amovible	0	0	0	0	0	0
Préinstallation pour crochet d'attelage*	0	0	0	0	0	0
Toit ouvrant électrique	0	0	0	0	0	0
Vitres arrière fumées (incompatibles avec double vitrage)	0	0	S	S	0	S
Pare-Brise Athermique (Oblige pack électrique sur Sport)	–	0	0	0	0	0
Phares Bi-xenon directionnels auto adaptatifs, lave Phares avant et éclairage de jour	–	0	0	S	0	0
Suspensions Sport	–	–	–	–	0	0
Toit ouvrant électrique solaire	–	0	0	0	0	0
Vitres arrière double vitrage (incompatibles avec vitres fumées)	–	0	–	–	0	–
EQUIPEMENTS INTERIEURS						
Porte gobelet avant	S	S	S	S	S	S
Lampes de lecture à l'avant et à l'arrière	S	S	S	S	S	S
Crochet dans le coffre	S	S	S	S	S	S
Tapis de sol côté conducteur	S	S	S	S	S	S
Boîte à gant éclairée	S	–	–	–	–	–
Boîte à gant éclairée fermant à clé	–	S	S	S	S	S
Accoudoir central arrière avec boîte intégrée	S	–	–	–	–	–
Accoudoir central arrière avec boîte intégrée et porte gobelets	–	S	S	S	S	S
Tapis de sol à l'avant et à l'arrière	–	S	S	S	–	–

EQUIPEMENTS INTERIEURS	REFERENCE	STYLE	STYLE TECHSIDE	GRAN VIA	SPORT	SPORT TECHSIDE
Volant et soufflet de levier de vitesse en cuir	–	S	S	S	S	S
Inserts gris "KIBO" sur le tableau de bord et les contre-portes	S	–	–	–	–	–
Inserts Laqués Noir "GLOSSY BLACK" sur le tableau de bord et les contre-portes	–	–	–	–	S	S
Inserts imitation bois "WENGE" sur le tableau de bord et les contre-portes	–	S	S	S	–	–
Inserts style Aluminium "VULKANO" sur le tableau de bord et les contre-portes	–	0	0	0	–	–
Allume cigare et cendrier	0	S	S	S	S	S
Pack Luminosité: Poignées de porte, cendriers avant et arrière, porte gobelets, accoudoir central avant et zone pieds avant éclairés.	–	S	S	S	0	0
Boîte à gant réfrigérée fermant à clé	–	0	0	0	0	0
Pack de rangement : Boîte sous les sièges avant, prise 12v dans le coffre, filet du coté droit du coffre, crochets dans le coffre, sac à ski	0	0	0	0	0	0
CLIMATISATION						
Climatronic Bi-zone	S	S	S	S	S	S
EQUIPEMENT AUDIO / VIDEO						
Prise AUX-in	S	S	S	S	S	S
Radio CD MP3 "ALEGRO" 4 HP	S	–	–	–	–	–
Radio CD MP3 "ALEGRO" 8 HP	0	S	S	S	S	S
Système Bluetooth® pour téléphone portable (Vérifier la compatibilité de votre téléphone auprès de votre distributeur)	0	S	S	S	S	S
Prise USB (remplace la prise AUX-in)	0	0	0	0	0	0
Prise iPod® (remplace la prise AUX-in) La compatibilité de votre iPod® est à vérifier auprès de votre distributeur	0	0	0	0	0	0
RNSE Système de radionavigation avec grand écran couleur 6,5" , cartographie 3D (CD-Rom à commander en accessoires) et vitres arrière fumées*	–	–	S	S	–	S

EQUIPEMENTS

* Disponible à partir de juin 2009

INSTRUMENTATION	REFERENCE	STYLE	STYLE TECHSIDE	GRAN VIA	SPORT	SPORT TECHSIDE
Ordinateur de bord	S	S	S	S	S	S
Pack Agrément : Régulateur de vitesse, accoudeur central avant, volant multifonction, siège passager avant réglable en hauteur, tapis de sol côté passager.	0	S	S	S	S	S
Pack Electrique : Détecteur de pluie, rétroviseurs rabattables électriquement, Coming home, allumage automatique des phares, Pare brise double vitrage avec bande pare-soleil verte en haut du pare-brise, radar de recul et rétroviseur intérieur jour/nuit automatique	0	S	S	S	0	0
Pack Visibilité : Détecteur de pluie, rétroviseur rabattable électriquement, Coming home, allumage automatique des phares, Pare brise acoustique avec bande pare-soleil verte en haut du pare-brise, radar de recul et rétroviseur intérieur jour/nuit automatique et Phares Bi-xenon directionnels auto adaptatifs , lave Phares	-	-	-	-	0	0
Pack Confort : Radar de stationnement avant, Capteur de pollution, ouverture électrique du coffre, store pare soleil arrière électrique, écran d'ordinateur de bord couleur (oblige pack électrique sur Sport)	-	0	0	S	0	0
Servotronic Direction asservie à la vitesse (sauf sur 1.6 102ch) - de série sur 2.0 TSI 200ch & 2.0 TDI170ch	0	0	0	0	0	0
SIEGES ET SELLERIE						
Aumonière au dos des sièges avant	S	S	S	S	S	S
Banquette arrière rabattable asymétriquement	S	S	S	S	S	S
Siège conducteur réglable en hauteur	S	S	S	S	S	S
Sièges avant à réglage lombaire		S	S	S	S	S
Sellerie cuir NOIR		0	0	S	0	0
Sellerie cuir BEIGE		0	0	S		
Sellerie Tissu BEIGE		0	0			

SIEGES ET SELLERIE	REFERENCE	STYLE	STYLE TECHSIDE	GRAN VIA	SPORT	SPORT TECHSIDE
Sièges avant électriques à mémoire côté conducteur et rétroviseurs rabattables électriquement, à mémoire côté passager	-	0	0	0	0	0
Pack Hiver : Sièges avant chauffants, buses de lave phares chauffantes et buses d'essuie glace chauffantes	0	0	0	S	0	0
SECURITE						
6 Airbags (avants+lateraux+rideaux)	S	S	S	S	S	S
Airbag de genou (côté conducteur)	S	S	S	S	S	S
Déconnexion de l'airbag passager	S	S	S	S	S	S
Antidémarrage électronique	S	S	S	S	S	S
Garantie 2 ans kilométrage illimité	S	S	S	S	S	S
Service Mobilité 5 ans	S	S	S	S	S	S
Garantie 12 ans anti-corrosion	S	S	S	S	S	S
ESP + EBA	S	S	S	S	S	S
Isofix & TopTeather aux sièges arrière	S	S	S	S	S	S
Rappel de ceinture de sécurité conducteur lumineux	S	S	S	S	S	S
Indicateur de pression des pneus	-	S	S	S	S	S
Alarme volumétrique anti soulèvement (protection de l'habitacle et anti-remorquage)	0	S	S	S	S	S
Airbags de thorax arrière	0	0	0	0	0	0
PNEUMATIQUES						
Jantes Acier 16" et Enjoliveurs "ARIES" + 205/55R16 91V	S	-	-	-	-	-
Jantes alliage 16" "MORFEO" + pneumatiques 205/55 R16 91V avec écrou antivol	-	S	-	-	-	-
16" Alloy wheels "DANTE" + 205/55 R16 91V avec écrou antivol	0	-	-	-	-	-
Jantes alliage 17" "MODENA" + pneumatiques 225/45R17 91W (Standard 170 CR & 200HP) avec écrou antivol	0	0	0	S	S	S
18" Alloy wheels "FENIX" + 225/40R18 92Y avec écrou antivol	-	0	0	0	0	0
Roue de secours de taille normale 16" pour jante de 16"	S	S	S	-	-	-
Roue de secours de taille normale 16" pour jante de 17" ou 18"	S	S	S	S	S	S



01



02



03



04



05

SEAT EXEO PRINCIPALES OPTIONS*

01 Boîte à gants réfrigérée

04 Boîte de rangement sous les sièges avant

02 Toit ouvrant électrique

05 Toit ouvrant solaire permettant, lors d'arrêts prolongés au soleil, de réduire la température à l'intérieur de l'habitacle

03 Siège conducteur réglable électriquement dans 5 directions différentes. 4 positions de conduite sont mémorisables



06

07

08

09



10

11

12

06 Jantes alliage "Dante" de 16"

07 Jantes alliage "Modena" de 17"

08 Jantes alliage "Fenix" de 18"

09 Système de Navigation (RNSE) avec écran couleur de 6,5", carte 3D et bien d'autres utilités (disponible à partir de juin 2009)

10 Régulateur de Vitesse

11 Le capteur de pollution ferme automatiquement les prises d'air extérieures lorsqu'un taux élevé d'oxyde est détecté.

12 Cuir noir en option sur Style, Sport et Techside. De série sur Gran Via (choix entre cuir noir ou beige).



1



2



3



4

1 Jantes alliage "Dante" de 16" en option sur REFERENCE

2 Jantes alliage "Morfeo" de 16" de série sur STYLE et STYLE TECHSIDE

3 Jantes alliage "Modena" de 17" de série sur GRAN VIA, SPORT, SPORT TECHSIDE et en option sur STYLE et STYLE TECHSIDE

4 Jantes alliage "Fenix" de 18" en option sur STYLE, SPORT, TECHSIDE et GRAN VIA



Rouge Emocion 9M9M*



Blanc Candy B4B4



Rouge Dakota K8K8



Rouge Delhi 8K8K



Balea L7L7*



Gris Luna K4K4



Gris Urano 6V6V



Gris Track 2V2V



Bleu Nayara 1L1L



Bleu Planète 5L5L



Bleu Ada 7N7N



Vert Esméralda 5S5S*



Noir Magique Z4Z4



Bleu Galia 5V5V*

	COULEURS		REFERENCE	STYLE	STYLE TECHSIDE	GRAN VIA	SPORT	SPORT TECHSIDE
VERNIE	BLANC CANDY	B4B4	X	X	X	X	X	X
ROUGE ¹	ROUGE EMOCION*	9M9M	X	X	X	X	X	X
PERSONNALISÉE ¹	BLEU GALIA*	5V5V	X	X	X	X	X	X
MÉTALLISÉE ¹	GRIS TRACK	2V2V	X	X	X	X	X	X
	BLEU NAYARA	1L1L	X	X	X	X	X	X
	ROUGE DAKOTA	K8K8	X	X	X	X	X	X
	BLEU PLANETE	5L5L	X	X	X	X	X	X
	ROUGE DELHI	8K8K	X	X	X	X	X	X
	BLEU ADA	7N7N	X	X	X	X	X	X
	GRIS URANO	6V6V	X	X	X	X	X	X
	BEIGE BALEA*	L7L7	X	X	X	X	X	X
	VERT ESMERALDA*	5S5S	X	X	X	X	X	X
	GRIS LUNE	K4K4	X	X	X	X	X	X
	NOIR MAGIQUE	Z4Z4	X	X	X	X	X	X

¹ couleurs avec supplément de prix

* couleurs disponibles à partir de juin 2009-03-02

SELLERIES et INSERTS	SELLERIE		INSERTS	
	Serie	Option	Serie	Option
REFERENCE	Gris EFFECT code EK		Gris KIBO	
STYLE & STYLE TECHSIDE	Gris Anthracite MINDORO Code FE	Tissu Beige TORRONE code DB + PL3 Cuir Noir Code FE + PL1 Cuir Beige code DB + PL2	Bois WENGE	Aluminium VULCANO Code ALU
GRAN VIA	Cuir Noir Code FE Cuir Beige Code DB		Bois WENGE	Aluminium VULCANO Code ALU
SPORT & SPORT TECHSIDE	Gris Anthracite SIVOLIERE code GJ	Cuir Noir Code GJ +PL1	Noir Laqué GLOSSY Black	

COORDONNEZ VOTRE INTERIEUR.

Un intérieur tissu gris ou beige lumineux. Un cuir noir ou beige. Choisissez votre revêtement intérieur et l'insert qui vous convient : noir laqué pour la version SPORT et SPORT Techside, bois ou bien aluminium pour la version STYLE,

STYLE Techside ou GRAN VIA ou bien gris KIBO sur REFERENCE. Optez pour l'intérieur qui vous ressemble.



1 Insert Gris Anthracite KIBO sur REFERENCE

2 Insert Noir Laqué GLOSSY Black sur SPORT et SPORT TECHSIDE

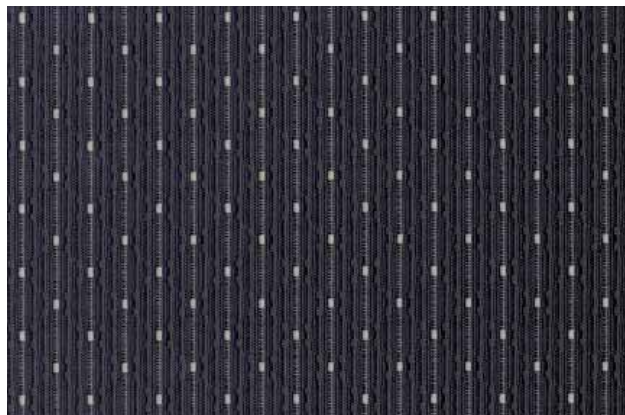
3 Insert style Aluminium VULCANO en option sur STYLE, STYLE TECHSIDE et GRAN VIA

4 Insert imitation Bois WENGE de série sur STYLE, STYLE TECHSIDE et GRAN VIA



1

1 Tissu Gris EFFECT sur REFERENCE code EK



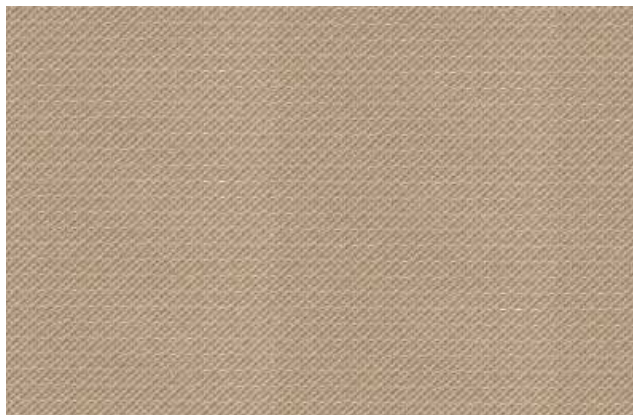
2

2 Tissu Gris Anthracite MINORO sur STYLE
et STYLE TECHSIDE code FE



3

3 Tissu Gris Anthracite SIVOLIERE sur SPORT
et SPORT TECHSIDE code GJ



4

4 Tissu Beige TORRONE sur STYLE et STYLE TECHSIDE
code DB + PL3



5

5 Cuir Noir de série sur GRAN VIA code FE et en option sur
STYLE, STYLE Techside code FE + PL1 en option sur SPORT
ou SPORT Techside code GJ + PL1

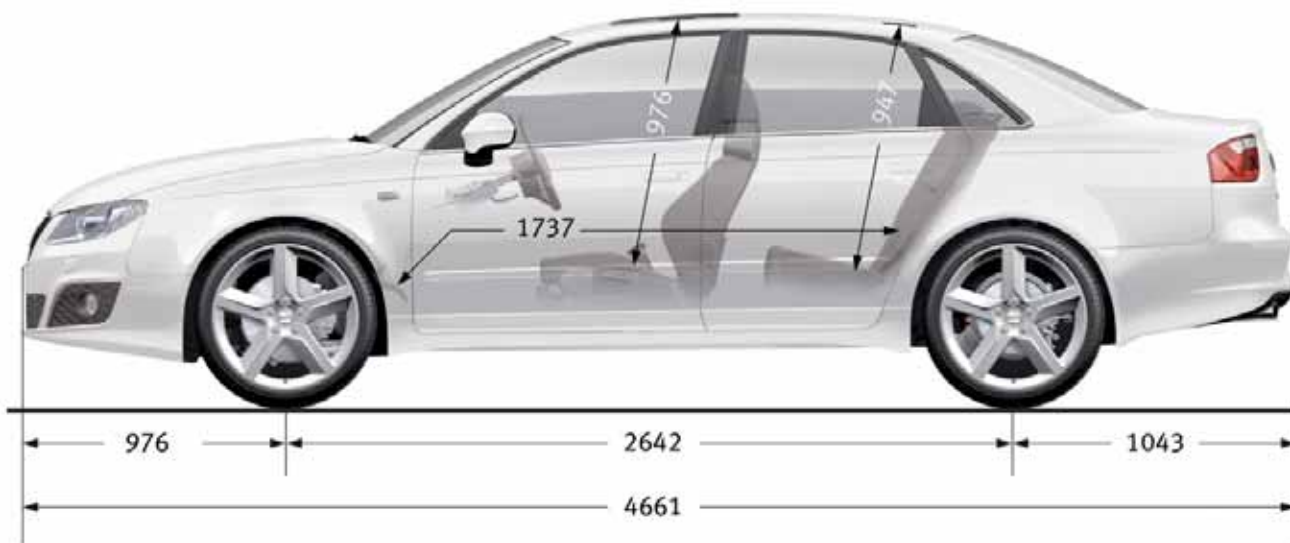


6

6 Cuir Beige TORRONE de série sur GRAN VIA code DB
et enoption sur STYLE et STYLE Techside Code DB + PL2

MOTEUR	1.6 102 ch (75 KW)	1.8 150 ch (110 KW)	2.0 TSI 200 ch (147 KW)	2.0 TDI 143 ch (105 KW)	2.0 TDI 170 ch (125 KW)
Puissance fiscale	N.C.	9,0	N.C.	8,0	N.C.
Disposition	4 / 2	4 / 5	4 / 4	4 / 4	4 / 4
Cylindrée	1.595	1.781	1.984	1.968	1.968
Alésage/couise (mm)	81 / 77,4	81 / 86,4	82,5 / 92,8	81 / 95,5	81 / 95,5
Taux de compression	10,3	9,5	10,3	16,5	16,5
Puissance maxi (KW (ch) / tr/mn)	75 (102) / 5600	110 (150) / 5700	147 (200) / 5100	105 (140) / 4200	125 (170) / 4200
Couple maxi (Nm / tr/mn)	148 / 3800	220 / 1800	280 / 1800	320 / 1750-2500	350 / 1750-2500
Alimentation	Injection Electronique Multipoint		FSI Injection directe	Injection directe Common rail	
Allumage Electronique Intégral	SRE	SRE T	TFSI h	TDI CR	TDI CR
Type de Carburant	Super sans plomb 95	Super sans plomb 97	Super Plus sans plomb 98	Diesel	Diesel
Contrôle des émissions	EU5	EU5	EU5	EU5	EU5
Alternateur (A)	120A / 140A	120A / 140A	140A	140A / 150A / 180A	140A / 150A / 180A
CO ₂ Combined (g/km)	175	184	179	143	153
PERFORMANCES					
Vitesse maximum (km/h)	190	216	241	214	229
Accelération 0-100 km/h (s)	12,6	9,3	7,3	9,2	8,4
Accelération 0-1000m (s)	33,9	30,5	27,8	30,6	29,4
CONSOMMATIONS DE CARBURANT					
Circuit urbain (l/100km)	10,6	10,9	10,9	7,6	8,1
Circuit extra-urbain (l/100km)	5,7	6,1	5,8	4,3	4,6
Mixte (l/100km)	7,5	7,9	7,7	5,5	5,9
TRANSMISSION					
Type et nombre de vitesse	Aux roues avant 6 / MANUELLE	Aux roues avant 6 / MANUELLE	Aux roues avant 6 / MANUELLE	Aux roues avant 6 / MANUELLE	Aux roues avant 6 / MANUELLE
Rapport de pont	4.556	3.750	3.750	3.556	3.750
Vitesse à 1000 tr/mn en V / VI (km/h)	31,7 / 38,6	36,2 / 42,3	38,6 / 46,9	46,1 / 56,3	43,7 / 53,4
SUSPENSIONS					
Avant	Indépendante type McPherson - Ressorts hélicoïdaux - Amortisseurs hydrauliques Barre stabilisatrice 18mm - Essieu multi-bras (4)				
Arrière	Essieu arrière semi-rigide - Ressorts hélicoïdaux - Amortisseurs hydrauliques multi-bras trapézoïdaux				
Direction Type	Electro-hydraulique				
Diamètre de braquage (m)	11,2				
Type de Freinage	Double circuit hydraulique , système de freinage en diagonale avec assistance				
Avant/Rear brake type	Disques ventilés à l'avant / disques à l'arrière				Disques ventilés à l'avant et à l'arrière
Disques avant (mm)	288 x 25	312 x 25	320 x 30	288 x 25	312 x 25
Disques arrière (mm)	245 x 10	255 x 12	288 x 12	245 x 10	255 x 12
CARROSSERIE					
Longueur/largeur/hauteur (mm)	4661 / 1772 / 1430	4661 / 1772 / 1430	4661 / 1772 / 1430	4661 / 1772 / 1430	4661 / 1772 / 1430
Empattement (mm)	2642	2642	2642	2642	2642
Voies avant/arrière (mm)	1522 / 1523	1522 / 1523	1522 / 1523	1522 / 1523	1522 / 1523
Volume du coffre (l)	460	460	460	460	460
Volume du réservoir de carburant (l)	70	70	70	70	70
POIDS					
Poids en ordre de marche (kg)*	1.310	1400	1.430	1430	1.455
Poids maximum autorisé (kg)	1.870	1.960	1.990	1.990	2.015
Remorque freinée (kg)	1.400	1.600	1.600	1.800	1.800

* Poids sans conducteur et sans option.



MOTEURS

ESSENCE	EMISSIONS CO ₂ (en gr/km)	PUISSANCE FISCALE	REFERENCE	STYLE	STYLE TECHSIDE	GRAN VIA	SPORT	SPORT TECHSIDDE
1.6 75 kw/102 ch	175	N.C.	x	-	-	-	-	-
1.8 T 110 kw/150 ch	184	9	-	x	x	x	x	x
2.0 TSI 147 kw/200 ch	179	N.C.	-	-	-	-	x	x
DIESEL AVEC FAP								
2.0 TDI 105 kw/143 ch	143	8	x	x	x	x	x	x
2.0 TDI 125 kw/170 ch	153	N.C.	-	x	x	x	x	x

x Disponible - Non Disponible

SEAT recommande les huiles



SEAT s'engage à mener une politique d'amélioration permanente de ses produits et se réserve le droit de modifier sans préavis les caractéristiques, les couleurs et les prix de ses modèles. Les informations et les photos de la présente brochure ne sont communiquées qu'à titre indicatif. Les puissances fiscales des véhicules peuvent varier en fonction des équipements optionnels. Les véhicules figurant sur les photos de cette brochure peuvent différer du standard français. Cette brochure ne peut donc constituer un document contractuel. Bien que SEAT France s'efforce de garantir l'exactitude des informations à la date de publication (02.02.2009 / STMEX01), nous vous recommandons de vérifier auprès de votre distributeur SEAT si ces informations sont à jour. Compte tenu du procédé d'impression, les couleurs reproduites dans la brochure peuvent être légèrement différentes de la couleur des peintures et des selleries. Les matériaux et composants de ce véhicule ont été conçus pour minimiser leur impact sur l'environnement, dans le respect de la réglementation relative aux véhicules hors d'usage. Ont ainsi été privilégiés des composants et matériaux recyclés et/ou réemployables et/ou valorisables, visant à faciliter le démontage et la dépollution des véhicules hors d'usage ainsi qu'à préserver l'environnement. Tout véhicule en fin de vie peut être cédé gratuitement par son dernier propriétaire aux démolisseurs et broyeurs agréés par les services compétents. Pour plus de renseignements sur la cession des véhicules hors d'usage et/ou les dispositifs mis en place pour prévenir les atteintes environnementales, n'hésitez pas à contacter votre distributeur SEAT ou la société Groupe VOLKSWAGEN France s.a. Division SEAT, 11, avenue de Boursonne - BP 62 - 02601 Villers-Cotterêts cedex ou à vous rendre sur le site Internet (<http://www.seat.com/com/generator/su/com/SEAT/site/company/environment/main.html>).
Groupe VOLKSWAGEN France s.a. Division SEAT, 11, avenue de Boursonne - BP 62 - 02601 Villers-Cotterêts cedex.

