



Gamme **SEAT** Altea

---

## Gamme **SEAT** Altea

- 4** Altea
- 6** Altea XL
- 8** Altea Freetrack
- 10** Design
- 12** Qualité/confort
- 14** Espace intérieur
- 16** Equipements spécifiques
- 18** Motorisations
- 20** Sécurité
- 22** Reference
- 24** Style
- 26** Sport
- 28** Techside
- 30** E-Ecomotive
- 32** Options
- 34** Equipements
- 38** Caractéristiques techniques
- 42** Dimensions / Motorisations/Finitions
- 43** SEAT Service®
- 44** Selleries
- 46** Jantes
- 47** Coloris



## AVANT DE PENSER À NOUS, NOUS AVONS PENSÉ À VOUS.

La vie est faite de surprises, peut-être aujourd'hui plus qu'hier. Si vous étiez designer automobile, comment auriez-vous dessiné le SEAT Altea ? Vous auriez sans doute mis en avant la modularité et le volume intérieur et vous auriez eu raison. Nous avons donc conçu pour vous un véhicule capable de se lancer immédiatement dans toutes les aventures, une voiture à la tenue de route exceptionnelle et au plus vaste volume intérieur de sa catégorie. En d'autres termes : nous n'avons pensé qu'à vous.









## UN PEU PLUS D'ALTEA.

L'Altea XL a été conçu pour être l'un des véhicules les plus spacieux de sa catégorie. Les 18,7 cm en plus par rapport à l'Altea se traduisent par 123 litres de coffre supplémentaires, donnant à l'Altea XL une capacité totale de 532 litres (en configuration 5 sièges). De plus, avec sa ligne de toit élevée, il offre plus de hauteur sous pavillon que n'importe quelle voiture de sa catégorie. Plus d'espace, une ligne plus fluide, une multitude de configurations pour les sièges, une tenue de route exceptionnelle, une sécurité optimale et toute la maîtrise que vous pouvez attendre d'un véhicule. Tout cela à portée de main.

# PARATUS QUOD PROMPTUS. PARÉ ET PRÊT À TOUT.

Il n'y a rien de pire que le mauvais temps, surtout avec des vêtements inadaptés. C'est ce qui reflète parfaitement l'état d'esprit de l'Altea Freetrack : une association idéale de fonctionnalités, de style et un caractère aventurier. Quand la nature vous donne ce qu'elle a de meilleur, vous êtes prêt à tout affronter; quatre roues motrices, un châssis surélevé, un bouclier avant généreusement dimensionné et des jantes alliage 17" dotées de pneus tout terrain. De plus, l'intérieur n'a pas été oublié. La modularité des sièges arrière permet de disposer d'un espace généreux pour vos enfants, vos bagages et tout ce que vous souhaitez emmener lors de vos déplacements. Avec une capacité de 532 litres,\* le coffre de l'Altea Freetrack est l'un des plus spacieux de sa catégorie.







A photograph showing the interior of a car from the passenger side, looking towards the back seats. The seats are upholstered in a dark, textured fabric. A person wearing a wetsuit is visible through the open rear door, standing on a sandy beach with the ocean in the background. The car's interior features a light-colored ceiling and a rearview mirror.

## GRANDS ESPACES INTÉRIEURS.

Les sièges de l'Altea peuvent être agencés selon vos envies, et se déclinent en une large gamme de selleries. Il vous suffit de rabattre un, deux ou les trois sièges arrière pour obtenir 409 litres de volume de coffre dans l'Altea, 532 litres dans le modèle XL et 2WD Freetrack. Les fixations, les filets adaptables et le double plancher vous permettent de ranger, comme vous le souhaitez, vos effets personnels (l'Altea dispose d'une multitude de compartiments de rangement). Enfin, la climatisation bi-zone\*, autorise le conducteur et le passager avant à personnaliser et dissocier la température dans chaque partie de l'habitacle.



A photograph showing the interior of a SEAT car from the driver's perspective. The steering wheel is in the center, featuring a multifunction control panel with a SEAT logo and 'AIRBAG' text. The dashboard and center console are visible, including a navigation system with a color screen and buttons for 'RADIO' and 'MEDIA'. The side mirror reflects two people on a sandy beach. The background shows a wide beach and the ocean under a clear sky.

## PLUS QU'UN SIMPLE ESPACE INTÉRIEUR.

Que serait la vie sans surprises ? D'agréables surprises bien sûr... comme le volant multifonction, avec système Bluetooth® intégré qui inclut une fonction répertoire téléphonique ; un tableau de bord avec des indications parfaitement lisibles, le système de navigation RNS 315 qui se distingue par son écran tactile couleur et sa cartographie Europe de l'ouest intégrée et un emplacement pour cartes SD. Vous disposez aussi d'une connectivité Auxiliaire/USB (compatible iPod®\*) entièrement intégrée.



PASSENGER  
AIR BAG

CD-IN FM1 EJECT  
FM2 AM1 AM2  
FLATX8AC  
TP MENU  
FOLDER



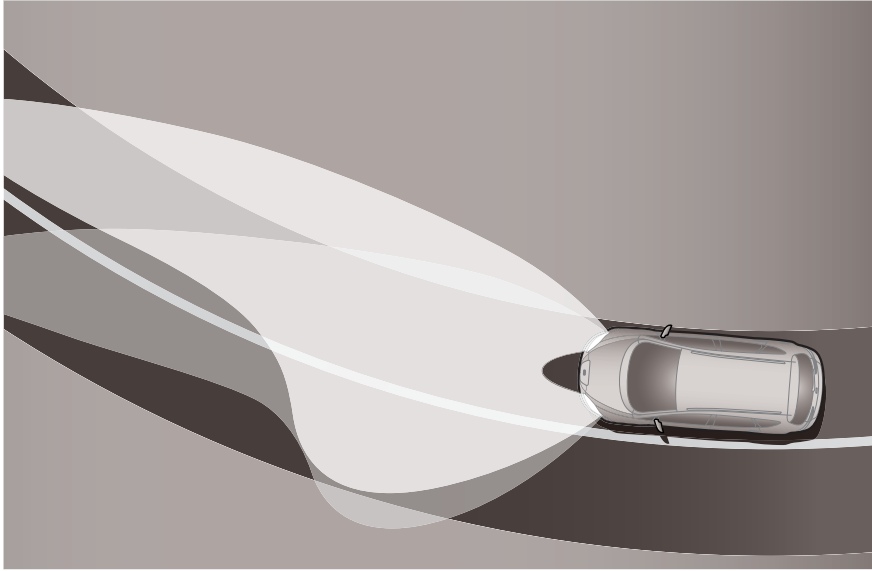
## MAINTENANT, VOYAGEZ EN PREMIÈRE CLASSE.

L'Altea ne propose pas seulement une garde au toit généreuse (supérieure à celle des autres voitures de sa catégorie) ; les passagers arrière bénéficient aussi d'un grand confort grâce aux larges sièges et à l'espace important pour les jambes. Vous souhaitez plus de place ! Repliez les tablettes aviation sur les dossiers des sièges, et l'accoudoir / table rabattable (avec porte-gobelets) : Vous êtes en première classe.

# EQUIPEMENTS SPÉCIFIQUES



Phares avant bi-xénon auto-directionnels.



Système de phares auto-directionnels (Adaptive Front Lighting System, AFS).



Volant cuir multifonction.



Bluetooth®.

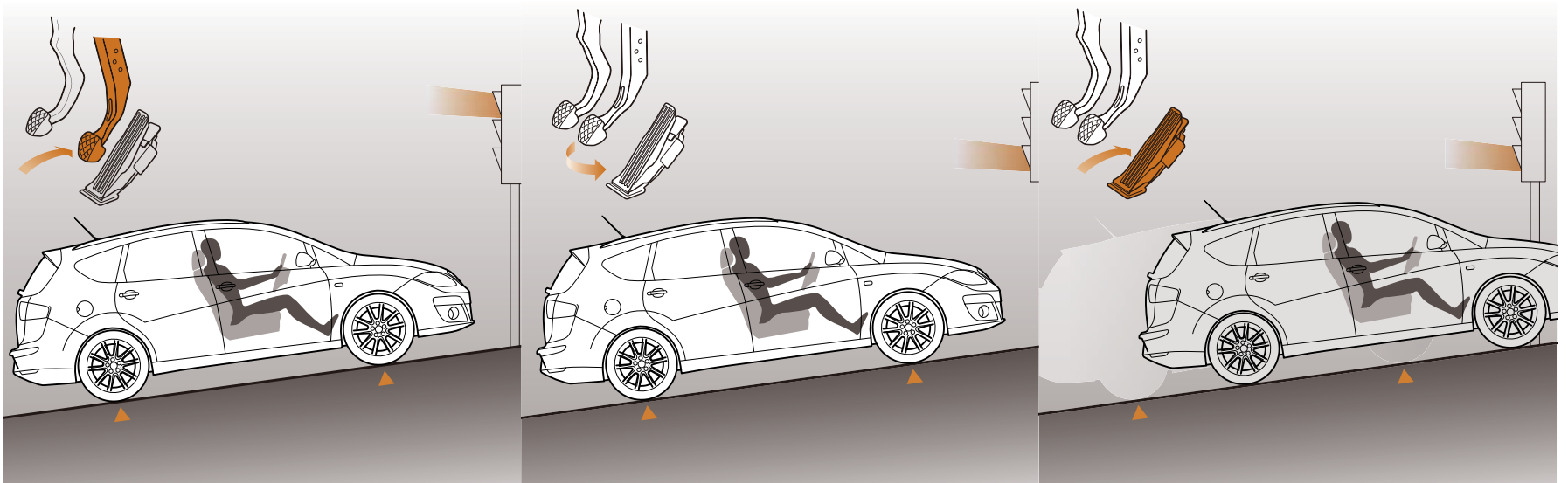


Rangement sous le siège conducteur.



Autoradio RCD 310.





L'aide au démarrage en côte empêche que le véhicule recule lors des départs sur plan incliné.



Port combiné USB compatible iPod®\* et MP3 / prise auxiliaire (CUP).



Boîte à gants avec éclairage.

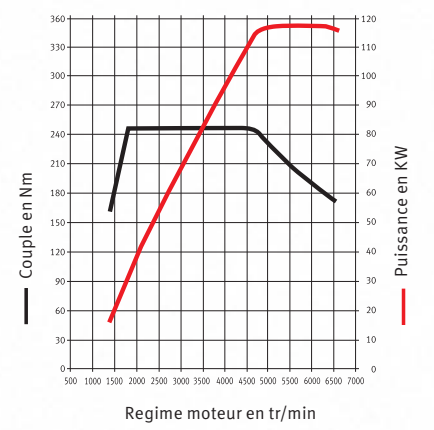


Fonction répertoire téléphonique et indicateur de passage de vitesses.

\*Connecté par câble spécial, disponible comme accessoire d'origine SEAT.

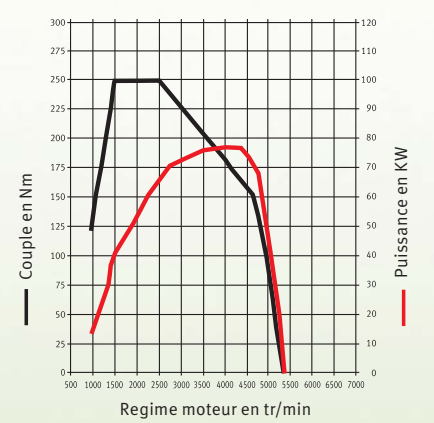


1.8 TSI 160 ch (118 KW)



Les modèles essence comprennent le 1.8 TSI 160 ch (118 KW) disponible avec la boîte DSG 7 rapports.

1.6 TDI CR 105 ch (77 KW)



Le 1.6 TDI 105 ch (77 KW) est équipé d'un système Start & Stop qui réduit la consommation de carburant et les émissions de CO<sub>2</sub>.

# LES CHOSES PEUVENT CHANGER EN UN INSTANT C'EST POURQUOI NOUS AVONS INCLUS UNE BOÎTE AUTOMATIQUE DSG.

Nos motorisations sont disponibles avec une boîte automatique (DSG) à 6 ou 7 rapports et palettes de commandes au volant. La boîte DSG autorise des changements de vitesses en une fraction de seconde. Le choix de moteurs Diesel est très vaste, du 1.6 TDI CR 105 ch au 2.0 TDI 170 ch (Freerack). Tous optent pour la technologie Common-Rail et le filtre à particules (FAP), qui contribue à réduire les émissions nocives de particules de suie. Notre moteur le plus propre: le 1.6 TDI CR 105 ch avec FAP de série qui n'émet que 119 g/km de CO<sub>2</sub>.

## ALTEA & ALTEA XL

MOTEURS ESSENCE	Consommation urbaine (l/100 km)	Consommation extra urbaine (l/100 km)	Consommation mixte (l/100 km)	Emissions de CO <sub>2</sub> (g/km)
	ALT // XL	ALT // XL	ALT // XL	ALT // XL
1.2 TSI 105 ch (77 KW) Ecomotive	6.9	5.1	5.7	129 // 132
1.4 TSI 125 ch (92 KW)	8.2	5.5	6.5	152
1.8 TSI 160 ch (118 KW)	9.3	5.8	7.1	165
1.8 TSI 160 ch (118 KW) DSG7	8.9 // 9.0	5.5 // 5.6	6.7 // 6.8	157 // 159
<b>MOTEURS DIESEL AVEC FAP <sup>(1)</sup></b>				
1.6 TDI CR 105 ch (77 KW) FAP E-Ecomotive	5.2	4.1	4.5	119
1.6 TDI CR 105 ch (77 KW) FAP	5.9	4.2	4.8	126
1.6 TDI CR 105 ch (77 KW) FAP DSG7	5.8	4.4	4.9	129
2.0 TDI CR 140 ch (103 KW) FAP	6.2	4.2	4.9	129
2.0 TDI CR 140 ch (103 KW) FAP DSG6	6.9	4.7	5.5	144

## ALTEA FREETRACK

MOTEURS ESSENCE	Consommation urbaine (l/100 km)	Consommation extra urbaine (l/100 km)	Consommation mixte (l/100 km)	Emissions de CO <sub>2</sub> (g/km)
	1.4 TSI 125 ch (92 KW) 2WD	8.4	5.7	6.7
<b>MOTEURS DIESEL AVEC FAP <sup>(1)</sup></b>				
1.6 TDI CR 105 ch (77 KW) FAP 2WD	5.7	4.5	4.9	129
1.6 TDI CR 105 ch (77 KW) FAP Ecomotive 2WD	5.5	4.3	4.7	124
2.0 TDI CR 140 ch (103 KW) FAP 4WD	7.4	5.1	5.9	155
2.0 TDI CR 170 ch (125 KW) FAP 4WD	6.9	5.3	5.9	155

<sup>(1)</sup> FAP: Filtre à Particules.

## PRÊT À TOUT AFFRONTER.

La gamme Altea a été conçue pour faire face à toutes les situations. Pour la sécurité des occupants, l'Altea s'est vu décerner la note maximale de cinq étoiles aux essais Euro NCAP. Pour les enfants, le système iSOFIX, monté de série, permet de fixer le siège enfant au châssis. L'Altea remporte ainsi quatre étoiles aux tests de sécurité enfants. Six airbags de série, avec possibilité de rajouter en option des airbags thorax pour les passagers des sièges arrière. Le système de Contrôle de Traction (TCS) est associé au Programme Electronique de Stabilité (ESP) plus sophistiqué que jamais; les capteurs ABS, empêchent le blocage des roues au freinage et améliore considérablement le pouvoir directionnel du véhicule. Enfin, n'oublions pas l'EBA, le système d'Assistance au Freinage d'Urgence qui optimise l'efficacité du freinage.





*Volant multifonction en option via le Pack Style.*



# SEAT ALTEA / XL / FREETRACK

## REFERENCE

- Pare-chocs intégraux couleur carrosserie
- Verrouillage centralisé (portes, hayon) avec télécommande à radiofréquence, fermeture des ouvrants (vitres, toit) côté conducteur et clé rabattable (3 fonctions ouverture/fermeture/coffre)
- Vitres avant électriques antipincement et à impulsion
- Phares halogène à double optique avec réglage électrique de l'assiette des phares
- Rétroviseurs extérieurs couleur carrosserie, dégivrants, réglables électriquement
- 2 porte-gobelets à l'avant
- Prise 12V à l'avant de la console centrale et dans le coffre
- Accoudoir central arrière avec tablette et 2 porte-gobelets
- Aumônière au dos du siège passager
- Lumières de courtoisie à l'avant
- Volant réglable en hauteur et en profondeur
- Pare-soleil conducteur et passager avec miroir de courtoisie occultable et pochette côté conducteur
- Tapis de sol
- Air conditionné + Recirculation interne de l'air + filtre antipollen
- Antenne de toit avec système antiviol
- Autoradio CD-MP3 RCD 310 + 6 haut-parleurs + prise auxiliaire
- Compte-tour électronique
- Indicateur de température extérieure
- Ordinateur de bord et régulateur électronique de vitesse
- Indicateur de rapport de boîte de vitesses automatique (sur véhicules équipés de la boîte DSG)
- Appuis-tête avant pleins réglables en hauteur et en inclinaison + 3 appuis-tête arrière pleins réglables en hauteur
- Banquette arrière confort, rabattable 1/3-2/3 avec dossier de la banquette arrière inclinable
- Système iSOFIX sur sièges arrière
- Siège conducteur réglable en hauteur manuellement
- Ceintures de sécurité avant 3 points réglables en hauteur avec prétensionneur électrique (avec alarme de ceinture de sécurité) + 3 ceintures de sécurité arrière 3 points.

- ABS électronique (système antiblocage des roues) avec EBV (répartiteur électronique de freinage), ESBS (correcteur électronique de freinage en courbe), EDS (blocage électronique de différentiel), TCS (contrôle électronique de traction) déconnectable
- Airbags SEAT® conducteur, passager avant et latéraux et Airbags SEAT® rideaux
- Désactivation de l'airbag SEAT® passager avant
- Système anti-jacking (ouverture indépendante porte conducteur, reste des ouvrants et fermeture automatique de tous les ouvrants à partir de 15 km/h)
- Garantie 2 ans kilométrage illimité
- Garantie anticorrosion 12 ans
- Jantes acier 15" + pneus 195/65 R15" et enjoliveurs de roues intégraux SAONA \*
- Roue de secours à encombrement réduit

### EN PLUS SUR ALTEA XL:

- Rails de toit noirs
- Cache bagages coulissant à enrouleur avec fonction "one touch"
- Sièges arrière coulissant (+14cm vers l'avant / +2 cm vers l'arrière)

### EN PLUS SUR FREETRACK (par rapport à l'ALTEA XL)

- Jantes alliage 16" ELIO
- Phares avant antibrouillard avec fonction d'éclairage d'angle
- Suspension spécifique
- Pré-installation pour crochet d'attelage (câblage)
- Buse de lave-glace avant chauffantes
- Pack off-road (boucliers AV et AR + passages de roues)





*GPS RNS 315 + Bluetooth en option.*





# SEAT ALTEA / XL / FREETRACK STYLE

## STYLE = REFERENCE +

- Vitres arrière électriques antipincement et à impulsion
- Rétroviseurs rabattables électriquement
- Poignées de portes couleur carrosserie
- Volant multifonction et levier de vitesse en cuir
- Miroir de courtoisie occultable éclairé sur le pare-soleil passager
- Air conditionné automatique "Climatronic" double zone (conducteur et passager avant)
- Autoradio CD-MP3 RCD 310  
+ 8 haut-parleurs + prise auxiliaire
- Combiné prise USB + prise auxiliaire (Compatible iPod®). Remarque : La connexion de l'iPod® nécessite un adaptateur spécial non fourni (accessoires d'origine SEAT)
- Sièges conducteur et passager réglables manuellement en hauteur et réglage des lombaires
- Système Coming Home (temporisation de l'éclairage extérieur) - activé manuellement via de comodo d'appel de phares lorsque la clé est désengagée du Neyman
- Jantes alliage léger "ENEA" (10 branches simples) 6 1/2 J x 16" + pneus 205/55 R 16"

## EN PLUS SUR ALTEA XL:

- Rails de toit chromés type ELOX

## EN PLUS SUR FREETRACK 2WD:

- Jantes alliage léger 17" AGRA

## EN PLUS SUR FREETRACK 4WD:

- Jantes alliage 17" CONECTOR
- Transmission intégrale non permanente HALDEX®
- Rangements d'essuie-glace dégivrant

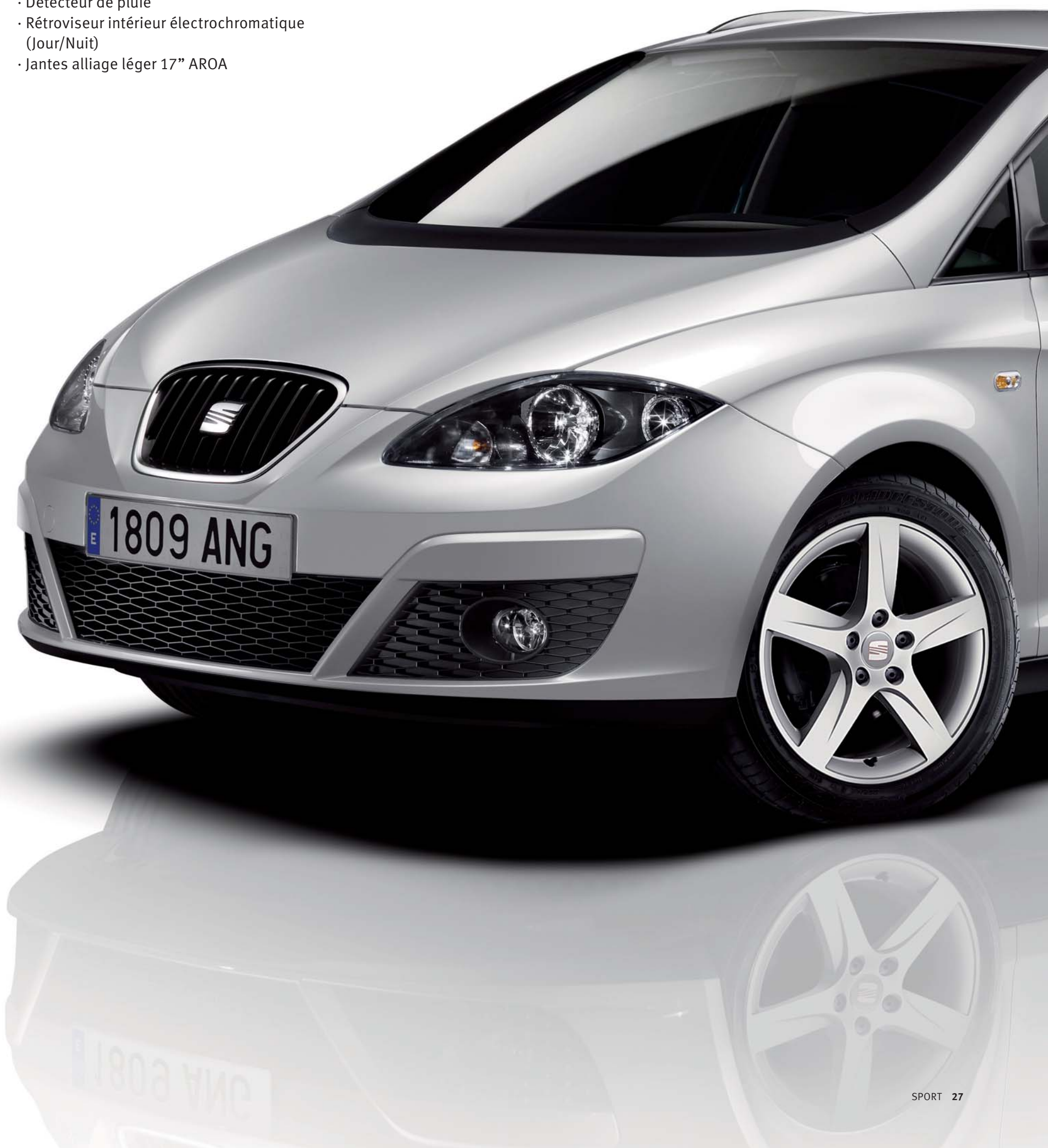




# SEAT ALTEA / XL SPORT

## SPORT = STYLE +

- Sièges Sport
- Sellerie Sport
- Vitres arrières surteintées
- Tableau de bord finition "CHESS"
- Allumage automatique des phares
- Détecteur de pluie
- Rétroviseur intérieur électrochromatique (Jour/Nuit)
- Jantes alliage léger 17" AROA





# SEAT ALTEA / XL / FREETRACK TECHSIDE

## TECHSIDE = SPORT +

- GPS RNS 315 avec écran couleur 5" tactile  
+ Cartographie Europe de l'Ouest Intégrée
- Système Bluetooth pour téléphone portable
- Phares bi-xénon avec feux diurnes + AFS (système d'éclairage auto-directionnel)
- Lave-phares avant + Témoin du niveau de lave-phare



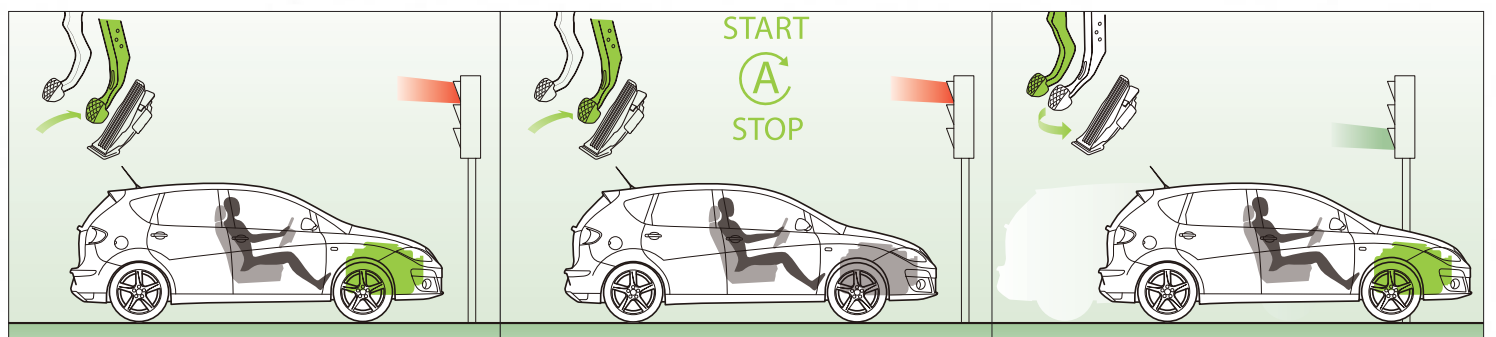


# E ECCOMOTIVE

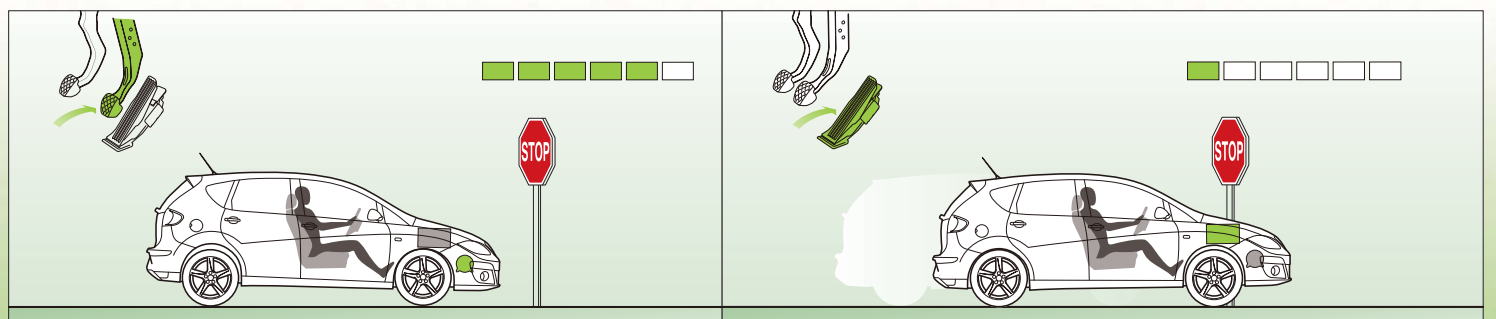
## POLYVALENCE ET RESPECT DE L'ENVIRONNEMENT.

Peu importe si vous êtes célibataire, marié ou si vous avez une famille nombreuse, nous avons conçu la gamme Altea pour anticiper vos projets de vie. La gamme Altea E-Ecomotive marie style extérieur, performances, sécurité et respect de l'environnement avec seulement 119 g/km d'émission de CO<sub>2</sub>. Notre motorisation 1.6 TDI 105 ch Common Rail vous propose calme et douceur tout en préservant d'excellentes performances. Un indicateur de changement de rapports de vitesse vous aide à maîtriser votre consommation de carburant en vous indiquant le moment optimal de changement de rapport et grâce au Filtre à particules (FAP) vous réduisez considérablement les émissions nocives.

Les versions E-Ecomotive de l'Altea, l'Altea XL disposent de la technologie Start & Stop et du système de régénération d'énergie au freinage. Avec toutes ces technologies au service de l'environnement, votre seule préoccupation sera de profiter de votre immense volume de coffre...grâce à vos sacs en papier recyclé.



Lors de l'arrêt du véhicule, boîte de vitesse sur neutre et embrayage relâché, le système Start & Stop coupe automatiquement l'alimentation du moteur. Il suffit d'embrayer à nouveau pour que ce dernier redémarre.



Le système de régénération d'énergie au freinage intervient via l'alternateur. Lors des phases d'accélération il redistribue au système électrique l'énergie accumulée.

# OPTIONS



Système téléphone mains libres Bluetooth® pour téléphone portable.



Bouton de déconnection du Start & Stop.



Vitres arrière surteintées.



Capteur de pluie (inclus dans le pack technique).



Phares avant bi-xénon autodirectionnels avec feux de jour permanents intégrés.



Lave-phares avant (inclus avec les phares avant bi-xénon ou dans le Pack Hiver).





Console de pavillon avec 4 compartiments de rangement (inclus dans le Pack Family).



Sellerie cuir (intègre les sièges avant chauffants).



Rideaux pare-soleil sur les vitres latérales arrière + tablettes aviation au dos des sièges avant (inclus dans le Pack Family sur Altea XL).



GPS RNS 315, cartographie Europe de l'ouest, écran couleur tactile + système Bluetooth® pour téléphone portable.



Ecran couleur 7" TFT intégré à la console de pavillon avec prise RCA (Inclus dans le Pack Family sur Altea XL).



Sièges avant chauffants (Inclus dans le Pack Hiver + buses de lave-glace avant chauffantes, lave-phares à haute pression, indicateur de niveau de lave-glace).

# EQUIPEMENTS ALTEA / ALTEA XL

PACK D'OPTIONS (spécifique à l'Altea)	REFERENCE	STYLE	SPORT	TECHSIDE
Pack Family (Console de pavillon avec 4 compartiments de rangement + Ecran couleur 7" TFT intégré à la console de pavillon avec prise RCA + espace de rangement sous la plage arrière + banquette arrière coulissante sur glissière)	-	o	o	o

PACK D'OPTIONS (spécifique à l'Altea XL)	REFERENCE	STYLE	SPORT	TECHSIDE
Pack Family (Console de pavillon avec 4 compartiments de rangement + Ecran couleur 7" TFT intégré à la console de pavillon avec prise RCA + rideaux pare-soleil sur les vitres latérales arrière + Filet de séparation avec coffre à double fond + crochets d'arrimage dans le coffre + filet de coffre + tablettes aviation au dos des sièges AV)	-	o	o	o

PACK D'OPTIONS (commun à Altea et Altea XL)	REFERENCE	STYLE	SPORT	TECHSIDE
Pack Style (jantes alliage 16" ELIO, phares avant antibrouillard avec fonction éclairage d'angle, volant multifonction)	o	-	-	-
Pack Technique (allumage automatique des phares, détecteur de pluie, rétroviseur intérieur jour/nuit, Système acoustique d'aide au stationnement arrière et tapis de sol)	-	o	s	s
Pack Technique Plus (RNS 315 (système de radionavigation), cartographie Europe intégrée, écran couleur tactile + MP3 + écran multifonction + système Bluetooth® pour téléphone portable + radar de stationnement avant + guidage optique pour visualisation des distances sur l'écran du GPS. Phares bi-xénon directionnels auto-adaptatifs avec feux diurnes + Lave-phares avant + Témoin du niveau de lave-phare . (ce pack oblige le Pack Technique) - Remarque : Vérifier la compatibilité de votre téléphone auprès de votre distributeur	-	o	-	s
Pack Hiver (buses de lave-glace avant chauffantes, lave-phares haute pression, indicateur de niveau de lave-glace, sièges avant chauffants)	-	-	o	o

EQUIPEMENTS (spécifique à l'Altea XL)	REFERENCE	STYLE	SPORT	TECHSIDE
Rails de toit noirs	s	-	-	-
Rails de toit chromés type ELOX	-	s	s	s
Cache bagages coulissant à enrouleur avec fonction "one touch"	s	s	s	s
Sièges arrière coulissant (+14cm vers l'avant / +2 cm vers l'arrière)	s	s	s	s
Préinstallation pour crochet d'attelage (câblage) et prise 12V dans le coffre	-	o	o	o

EQUIPEMENTS EXTERIEURS (commun à Altea et Altea XL)	REFERENCE	STYLE	SPORT	TECHSIDE
3ème feu stop	s	s	s	s
Dégivrage de lunette arrière	s	s	s	s
Essuie-glace avant intégrés dans les montants latéraux	s	s	s	s
Lave-essuie-glace arrière à balayage intermittent	s	s	s	s
Lave-essuie-glace avant 3 vitesses, dont une intermittente	s	s	s	s
Contour de calandre chromé	s	s	s	s
Pare-chocs intégraux couleur carrosserie	s	s	s	s
Verrouillage centralisé (portes, hayon) avec télécommande à radiofréquence, fermeture des ouvrants (vitres, toit) côté conducteur et clé rabattable (3 fonctions ouverture/fermeture/coffre)	s	s	s	s
Vitres avant et arrière électriques antipincement et à impulsion (uniquement vitres avant sur REFERENCE)	-	s	s	s
Vitres teintées	s	s	s	s
Réglage électrique de l'assiette des phares	s	s	s	s
Phares halogène à double optique	s	s	s	s
Rétroviseurs extérieurs dégivrants, réglables électriquement	s	-	-	-
Rétroviseurs extérieurs dégivrants, réglables et rabattables électriquement	-	s	s	s
Rétroviseurs extérieurs couleur carrosserie	s	s	s	s
Poignées de portes noires	s	-	-	-
Poignées de portes couleur carrosserie	-	s	s	s
Sortie d'échappements double (sauf 1.2 TSI 105 ch et 1.6 TDI 105 ch)	s	s	s	s
Phares AV antibrouillard avec fonction éclairage d'angle	-	s	s	s
Vitres arrière surteintées	o	o	s	s
Suspension sport	-	-	s	s
Toit ouvrant électrique transparent coulissant entrebaillable avec velum + liseuses AV et AR (incompatible sur 1.6 TDI 105 ch common-rail Ecomotive)	-	o	o	o
Peinture métallisée ou nacrée	o	o	o	o
Peinture Rouge Emocion	o	o	o	o
Phares bi-xénon avec feux diurnes + AFS (système d'éclairage auto-directionnel) + Lave-phares avant + Témoin du niveau de lave-phare	-	o	o	s

EQUIPEMENTS INTERIEURS (commun à Altea et Altea XL)	REFERENCE	STYLE	SPORT	TECHSIDE
2 porte-gobelets à l'avant	s	s	s	s
Prise 12V à l'avant de la console centrale	s	s	s	s
Prise 12V dans le coffre	s	s	s	s
Accoudoir central arrière avec tablette et 2 porte-gobelets	s	s	s	s
Accoudoir central avant	s	s	s	s
Aumônière au dos du siège passager	s	s	s	s
Eclairage du coffre	s	s	s	s
Lumières de courtoisie à l'avant et à l'arrière (uniquement à l'avant sur REFERENCE)	-	s	s	s
Volant réglable en hauteur et en profondeur	s	s	s	s
Volant multifonction et levier de vitesse en cuir	-	s	s	s
Pare-soleil conducteur et passager avec miroir de courtoisie occultable et pochette côté conducteur	s	-	-	-
Pare-soleil conducteur et passager avec miroir de courtoisie occultable éclairé et pochette côté conducteur	-	s	s	s
Vitres arrière électriques	-	s	s	s
Tapis de sol	s	s	s	s
Pack fumeur (Allume-cigare et cendrier)	o	o	o	o

CLIMATISATION (commun à Altea et Altea XL)	REFERENCE	STYLE	SPORT	TECHSIDE
Filtre antipollen	s	s	s	s
Recirculation interne de l'air	s	s	s	s
Air conditionné	s	-	-	-
Air conditionné automatique "Climatronic" double zone (conducteur et passager avant)	-	s	s	s

EQUIPEMENTS AUDIO / VIDEO (commun à Altea et Altea XL)	REFERENCE	STYLE	SPORT	TECHSIDE
Antenne de toit avec système antivol	S	S	S	S
Autoradio CD-MP3 RCD 310 + 6 haut-parleurs + prise auxiliaire	S	-	-	-
Autoradio CD-MP3 RCD 310 + 8 haut-parleurs + prise auxiliaire + volant multifonction	-	S	S	S
Combiné prise USB + prise auxiliaire (Compatible iPod®). Remarque : La connexion de l'iPod® nécessite un adaptateur spécial non fourni (accessoires d'origine SEAT)	-	S	S	S
Système Bluetooth® pour téléphone portable + écran et volant multifonction + 2 haut-parleurs supplémentaires sur REFERENCE - Remarque : Vérifier la compatibilité de votre téléphone auprès de votre distributeur	0	0	0	S
RNS 315 (système de radionavigation), cartographie Europe de l'Ouest intégrée, écran couleur tactile + MP3 + écran multifonction + système Bluetooth® pour téléphone portable. Remarque : Vérifier la compatibilité de votre téléphone auprès de votre distributeur	-	0	0	S

INSTRUMENTATION (commun à Altea et Altea XL)	REFERENCE	STYLE	SPORT	TECHSIDE
Compte-tour électronique	S	S	S	S
Indicateur de température extérieure	S	S	S	S
Ordinateur de bord et régulateur électronique de vitesse	S	S	S	S
Indicateur de rapport de boîte de vitesses automatique (sur véhicules équipés de la boîte DSG)	S	S	S	S
Détecteur de pluie et mise en route automatique des essuie-glace	-	-	S	S
Rétroviseur intérieur jour/nuit automatique	-	-	S	S
Allumage automatique des phares	-	-	S	S
Système acoustique d'aide au stationnement arrière	-	-	S	S
Système acoustique d'aide au stationnement avant	0	0	0	S
Système acoustique d'aide au stationnement avant et arrière + guidage optique pour visualisation des distances sur l'écran du GPS	-	-	0	S

SIEGES (commun à Altea et Altea XL)	REFERENCE	STYLE	SPORT	TECHSIDE
3 appuis-tête arrière pleins réglables en hauteur	S	S	S	S
Appuis-tête avant pleins réglables en hauteur et en inclinaison	S	S	S	S
Banquette arrière confort, rabattable 1/3-2/3	S	S	S	S
Dossier de la banquette arrière inclinable	S	S	S	S
Siège conducteur réglable en hauteur manuellement	S	-	-	-
Sièges conducteur et passager réglables manuellement en hauteur et réglage des lombaires	-	S	S	S
Sièges sport et sellerie sport	-	-	S	S
Sellerie cuir (sièges confort) - inclus le pack Hiver	-	0	0	0

SECURITE (commun à Altea et Altea XL)	REFERENCE	STYLE	SPORT	TECHSIDE
3 ceintures de sécurité arrière 3 points	S	S	S	S
ABS électronique (système antiblocage des roues) avec EBV (répartiteur électronique de freinage), ESBS (correcteur électronique de freinage en courbe), EDS (blocage électronique de différentiel), TCS (contrôle électronique de traction) déconnectable	S	S	S	S
Airbags SEAT® conducteur, passager avant et latéraux et Airbags SEAT® rideaux	S	S	S	S
Désactivation de l'airbag SEAT® passager avant	S	S	S	S
Antidémarrage électronique à code variable agréé SRA 7 clés	S	S	S	S
Ceintures de sécurité avant 3 points réglables en hauteur avec prétensionneur électrique	S	S	S	S
Alarme de ceinture de sécurité	S	S	S	S
EOBD (Diagnostic Européen Embarqué)	S	S	S	S
Garantie 2 ans kilométrage illimité	S	S	S	S
Garantie anticorrosion 12 ans	S	S	S	S
Sécurité enfant sur portes arrière	S	S	S	S
Système anti-jacking (ouverture indépendante porte conducteur, reste des ouvrants et fermeture automatique de tous les ouvrants à partir de 15 km/h)	S	S	S	S
Système ISOFIX sur sièges arrière	S	S	S	S
Système Coming Home (temporisation de l'éclairage extérieur) - activé manuellement via de comodo d'appel de phares lorsque la clé est désengagée du Neyman	-	S	S	S
ESP (programme électronique de stabilité) avec EBA (Aide au Freinage d'Urgence) + DSR (Driver Steering Recommendation) avec mise en route automatique des feux de détresse en cas de freinage d'urgence + indicateur de pression des pneus avec signal sonore	S	S	S	S
Airbags Thorax arrière	-	0	0	0
Système d'aide au démarrage en côte	S	S	S	S

PNEUMATIQUES (commun à Altea et Altea XL)	REFERENCE	STYLE	SPORT	TECHSIDE
Roue de secours à encombrement réduit	S	S	S	S
Jantes acier 15" + pneus 195/65 R15" et enjoliveurs de roues intégraux SAONA *	S	-	-	-
Pneus mixtes été/hiver 195/65 R15 pour jantes de 15" (acier)	0	-	-	-
Jantes alliage léger "ELIO" (5 branches) 6 1/2 J x 16" R 16" + pneus 205/55 R 16" mixtes été/hiver (ATTENTION: motorisation 1.4 TSI 125 REFERENCE déjà équipée de jantes ELIO 16" de série)	0*	-	-	-
Jantes alliage léger "ELIO" (5 branches) 6 1/2 J x 16" R 16" + pneus 205/55 R 16" (ATTENTION: motorisation 1.4 TSI 125 REFERENCE déjà équipée de jantes ELIO 16" de série)	0*	-	-	-
Jantes alliage léger "ENEA" (10 branches simples) 6 1/2 J x 16" + pneus 205/55 R 16"	-	S	-	-
Jantes alliage léger "AROA" (5 branches simples) 7 J x 17" + pneus 225/45 R 17"	-	-	S	S
Jantes alliage léger "AGRA" (5 branches doubles) 7 J x 17" + pneus 225/45 R 17" (incompatible sur 1.6 TDI common-rail Ecomotive)	-	0	-	-

# EQUIPEMENTS ALTEA FREETRACK

PACK D'OPTIONS	REFERENCE (2WD)	STYLE (2WD)	STYLE (4WD)
Pack Technique (allumage automatique des phares, détecteur de pluie, rétroviseur intérieur jour/nuit automatique, Système acoustique d'aide au stationnement arrière et tapis de sol)	-	o	o
Pack Technique Plus (RNS 315 (système de radionavigation), cartographie Europe intégrée, écran couleur 5" tactile + écran multifonction + système Bluetooth® pour téléphone portable. Phares bi-xénon directionnels auto-adaptatifs avec feux diurnes + Lave-phares avant + Témoin du niveau de lave-phare . (ce pack oblige le Pack Technique) - Remarque : Vérifier la compatibilité de votre téléphone auprès de votre distributeur	-	o	o
Pack Family (Console de pavillon avec 4 compartiments de rangement + Ecran couleur 7" TFT intégré à la console de pavillon avec prise RCA + rideaux pare-soleil sur les vitres latérales arrière + Filet de séparation avec coffre à double fond + crochets d'arrimage dans le coffre + filet de coffre + tablettes aviation au dos des sièges AV)	-	o	o
Pack Style (volant multifonction)	o	-	
Start & Stop (sur 1.6 TDI CR 105 ch uniquement) : Système de marche / arrêt avec récupération d'énergie.	o	o	-
EQUIPEMENTS EXTERIEURS	REFERENCE (2WD)	STYLE (2WD)	STYLE (4WD)
Rails de toit noirs	s	-	-
Rails de toit chromés type ELOX	-	s	s
Cache bagages coulissant à enrouleur avec fonction "one touch"	s	s	s
Sièges arrière coulissant (+14cm vers l'avant / +2 cm vers l'arrière)	s	s	s
Préinstallation pour crochet d'attelage (câblage) et prise 12V dans le coffre	-	o	o
EQUIPEMENTS EXTERIEURS (commun à Altea et Altea XL)	REFERENCE (2WD)	STYLE (2WD)	STYLE (4WD)
3ème feu stop	s	s	s
Dégivrage de lunette arrière	s	s	s
Essuie-glace avant intégrés dans les montants latéraux	s	s	s
Lave-essuie-glace arrière à balayage intermittent	s	s	s
Lave-essuie-glace avant 3 vitesses, dont une intermittente	s	s	s
Lave-phare	s	s	s
Contour de calandre chromé	s	s	s
Pare-chocs spécifiques intégraux couleur anthracite	s	s	s
Verrouillage centralisé (portes, hayon) avec télécommande à radiofréquence, fermeture des ouvrants (vitres, toit) côté conducteur et clé rabattable (3 fonctions ouverture/fermeture/coffre)	s	s	s
Vitres avant et arrière électriques antipincement et à impulsion (uniquement vitres avant sur REFERENCE)	-	s	s
Vitres teintées	s	s	s
Réglage électrique de l'assiette des phares	s	s	s
Rétroviseurs extérieurs dégivrants, réglables électriquement	s	-	-
Rétroviseurs extérieurs dégivrants, réglables et rabattables électriquement	-	s	s
Phares halogène à double optique	s	s	s
Rétroviseurs extérieurs couleur carrosserie	s	s	s
Rails de toit noirs	s	-	-
Rails de toit chromés type ELOX	-	s	s
Poignées de porte noires	s	-	-
Poignées de porte couleur carrosserie	-	s	s
Sortie d'échappements simple	s	s	-
Sortie d'échappements double chromée	-	-	s
Phares avant antibrouillard avec fonction d'éclairage d'angle	s	s	s
Préinstallation pour crochet d'attelage (câblage) et prise 12 V dans le coffre	s	s	s
Buses de lave-glace avant chauffantes, lave-phares à haute pression	s	s	s
Rangement d'essuies-glace dégivrants	-	-	s
Toit ouvrant électrique transparent coulissant entrebaillable avec velum	-	o	-
Vitres arrière surteintées	o	o	o
Peinture métallisée ou nacrée	o	o	o
Peinture Rouge Emocion	o	o	o
Phares bi-xénon directionnels auto-adaptatifs avec feux diurnes + Lave-phares avant + Témoin du niveau de lave-phare	o	o	o
EQUIPEMENTS INTERIEURS	REFERENCE (2WD)	STYLE (2WD)	STYLE (4WD)
2 porte-gobelets à l'avant	s	s	s
Prise 12V à l'avant de la console centrale	s	s	s
Prise 12V dans le coffre	s	s	s
Accoudoir central arrière avec tablette et 2 porte-gobelets	s	s	s
Boîte centrale avant avec rangement	s	s	s
Aumônière au dos du siège passager	s	s	s
Boîte de rangement sous les sièges avant	s	s	s
Eclairage du coffre	s	s	s
Inserts Noir Persia sur console centrale	s	-	-
Inserts Argent Galena sur console centrale	-	s	s
Cache bagages coulissant avec enrouleur fonction one-touch	s	s	s
Lumières de courtoisie à l'avant et à l'arrière (uniquement à l'avant sur REFERENCE)	-	s	s
Tapis de sol	s	s	s
Volant réglable en hauteur et en profondeur	s	s	s
Volant levier de vitesse en cuir	-	s	s
Pare-soleil conducteur et passager avec miroir de courtoisie occultable et pochette côté conducteur	s	-	-
Pare-soleil conducteur et passager avec miroir de courtoisie occultable éclairé et pochette côté conducteur	-	s	s
Coffre à double fond	o	o	s
Pack fumeur (Allume-cigare et cendrier)	o	o	o
CLIMATISATION	REFERENCE (2WD)	STYLE (2WD)	STYLE (4WD)
Filtre antipollen	s	s	s
Recirculation interne de l'air	s	s	s
Air conditionné	s	-	-
Air conditionné automatique "Climatronic" double zone (conducteur et passager avant)	-	s	s

<b>EQUIPEMENTS AUDIO / VIDEO</b>	<b>REFERENCE (2WD)</b>	<b>STYLE (2WD)</b>	<b>STYLE (4WD)</b>
Antenne de toit avec système antivol	S	S	S
Autoradio-CD MP3 4 X 20 W, 6 haut-parleurs + prise auxiliaire	S	-	-
Autoradio-CD MP3 4 X 20 W, 8 haut-parleurs + prise auxiliaire + volant multifonction	-	S	S
Volant multifonction	O	S	S
Système Bluetooth® pour téléphone portable + écran et volant multifonction (+ 2 haut-parleurs supplémentaires sur REFERENCE)- Remarque : Vérifier la compatibilité de votre téléphone auprès de votre distributeur	O	O	O
RNS 315 (système de radionavigation), cartographie Europe intégrée, écran couleur tactile + écran multifonction + système Bluetooth® pour téléphone portable. Remarque : Vérifier la compatibilité de votre téléphone auprès de votre distributeur	-	O	O
<b>INSTRUMENTATION</b>	<b>REFERENCE (2WD)</b>	<b>STYLE (2WD)</b>	<b>STYLE (4WD)</b>
Compte-tour électronique	S	S	S
Indicateur de température extérieure	S	S	S
Ordinateur de bord et régulateur électronique de vitesse	S	S	S
<b>SIEGES</b>	<b>REFERENCE (2WD)</b>	<b>STYLE (2WD)</b>	<b>STYLE (4WD)</b>
3 appuis-tête arrière pleins réglables en hauteur	S	S	S
Appuis-tête avant pleins réglables en hauteur et en inclinaison	S	S	S
Banquette arrière confort, rabattable 1/3-2/3	S	S	S
Dossier de la banquette arrière inclinable	S	S	S
Sièges arrière coulissants (+ 14cm vers l'avant et + 2cm vers l'arrière)	S	S	S
Siège conducteur réglable en hauteur manuellement	S	-	-
Sièges conducteur et passager réglables manuellement en hauteur et réglage des lombaires	-	S	S
Sièges sport et sellerie sport	-	S	S
Sellerie cuir (sièges confort) oblige sièges chauffants	-	O	O
Pack Hiver (sièges avant chauffants)	O	O	O
<b>SECURITE</b>	<b>REFERENCE (2WD)</b>	<b>STYLE (2WD)</b>	<b>STYLE (4WD)</b>
3 ceintures de sécurité arrière 3 points	S	S	S
ABS électronique (système antiblocage des roues) avec EBV (répartiteur électronique de freinage), ESBS (correcteur électronique de freinage en courbe), EDS (blocage électronique de différentiel), TCS (contrôle électronique de traction) déconnectable	S	S	S
Airbags SEAT® conducteur, passager avant et latéraux et Airbags SEAT® rideaux	S	S	S
Désactivation de l'airbag SEAT® passager avant	S	S	S
Antidémarrage électronique à code variable agréé SRA 7 clés	S	S	S
Ceintures de sécurité avant 3 points réglables en hauteur avec prétensionneur électrique	S	S	S
Alarme de ceinture de sécurité	S	S	S
EOBD (Diagnostic Européen Embarqué)	S	S	S
Garantie 2 ans kilométrage illimité	S	S	S
Garantie anticorrosion 12 ans	S	S	S
Sécurité enfant sur portes arrière	S	S	S
Système anti-jacking (fermeture automatique de tous les ouvrants à partir de 15 km/h)	S	S	S
Système iSOFIX sur sièges arrière	S	S	S
Système Coming Home (temporisation de l'éclairage extérieur) - activé manuellement via de comodo d'appel de phares lorsque la clé est désengagée du Neyman	S	S	S
Airbags Thorax arrière	-	O	O
Système d'aide au démarrage en côte	S	S	S
ESP (programme électronique de stabilité) avec EBA (Aide au Freinage d'Urgence) + DSR (Driver Steering Recommendation) avec mise en route automatique des feux de détresse en cas de freinage d'urgence + indicateur de chute de pression des pneus	S	S	S
<b>PNEUMATIQUES</b>	<b>REFERENCE (2WD)</b>	<b>STYLE (2WD)</b>	<b>STYLE (4WD)</b>
Roue de secours à encombrement réduit	S	S	S
Jantes alliage léger "ELIO" (5 branches) 6 1/2 J x 16" R 16" + pneus 205/55 R 16"	S	-	-
Jantes alliage léger "AGRA" (5 branches doubles) 7 J x 17" + pneus 225/45 R 17"	O	S	-
Jantes alliage léger CONECTOR (5 branches étoiles) 7 J x 17" + pneus 225/50 R 17" avec écrou antivol	-	-	S

# CARACTÉRISTIQUES TECHNIQUES ALTEA / ALTEA XL

MOTEUR	1.2 TSI 105 ch (77 KW) Ecomotive	1.4 TSI 125 ch (92 KW)	1.8 TSI 160 ch (118 KW)	1.8 TSI 160 ch (118 KW) DSG7
Puissance fiscale	6	7	9	9
Disposition	Transversale	Transversale	Transversale	Transversale
Nombre de cylindres / type	4 / en ligne	4 / en ligne	4 / en ligne	4 / en ligne
Nombre de soupapes	16	16	16	16
Cylindrée (cm <sup>3</sup> )	1197	1390	1798	1798
Alésage x course (mm)	71,5 x 75,6	76,5 x 75,6	82,5 x 84,2	82,5 x 84,2
Taux de compression	10	10	9,6	9,6
Puissance maximale (ch / KW / tr/mn)	105 / 77 / 5000	125 / 92 / 5000	160 / 118 / 4500-6200	160 / 118 / 4500-6200
Couple maximal (Nm / tr/mn)	175 / 1550 - 4100	200 / 1500 - 4000	250 / 2200 - 5500	250 / 2200 - 5500
Alimentation	Injection directe			
Allumage	Electronique intégral			
Type de carburant	Super sans Plomb 95	Super sans Plomb 95	Super sans Plomb 98/95	Super sans Plomb 98/95
Contrôle des émissions	Pré-catalyseur + 2 sondes lambda			
Emission de CO <sub>2</sub> (g / km)	129 (Altea) / 132 (Altea XL)	152	165	157 (Altea) / 159 (Altea XL)
<b>PERFORMANCES SUR CIRCUIT</b>	<b>1.2 TSI 105 ch (77 KW) Ecomotive</b>	<b>1.4 TSI 125 ch (92 KW)</b>	<b>1.8 TSI 160 ch (118 KW)</b>	<b>1.8 TSI 160 ch (118 KW) DSG7</b>
Vitesse maximale (km/h)	180	194	210	210
Accélération 0-100 km/h (s)	11,7 (Altea) / 12 (Altea XL)	10,3 (Altea) / 10,5 (Altea XL)	8,4 (Altea) / 8,6 (Altea XL)	8,4 (Altea) / 8,6 (Altea XL)
Accélération 1000 m départ arrêté (s)	33,5 (Altea) / 33,8 (Altea XL)	32 (Altea) / 32,3 (Altea XL)	29,7 (Altea) / 29,8 (Altea XL)	29,5 (Altea) / 29,8 (Altea XL)
<b>CONSOMMATION NORME CE 93/116</b>	<b>1.2 TSI 105 ch (77 KW) Ecomotive</b>	<b>1.4 TSI 125 ch (92 KW)</b>	<b>1.8 TSI 160 ch (118 KW)</b>	<b>1.8 TSI 160 ch (118 KW) DSG7</b>
Cycle urbain (l/100 km)	6,7 (Altea) / 6,9 (Altea XL)	8,3	9,3	8,9 (Altea) / 9 (Altea XL)
Cycle extra-urbain (l/100 km)	4,9 (Altea) / 5,1 (Altea XL)	5,3	5,8	5,5 (Altea) / 5,6 (Altea XL)
Cycle mixte (l/100 km)	5,6 (Altea) / 5,7 (Altea XL)	6,4	7,1	6,7 (Altea) / 6,8 (Altea XL)
<b>TRANSMISSION</b>	<b>1.2 TSI 105 ch (77 KW) Ecomotive</b>	<b>1.4 TSI 125 ch (92 KW)</b>	<b>1.8 TSI 160 ch (118 KW)</b>	<b>1.8 TSI 160 ch (118 KW) DSG7</b>
Type	Aux roues avant	Aux roues avant	Aux roues avant	Aux roues avant
Nombre de vitesse / type	6 / manuelles	6 / manuelles	6 / manuelles	7 / DSG
Rapport de pont	3,789	4,055	3,647	4,437 / 3,227 / 4,176
<b>CHASSIS</b>	<b>1.2 TSI 105 ch (77 KW) Ecomotive</b>	<b>1.4 TSI 125 ch (92 KW)</b>	<b>1.8 TSI 160 ch (118 KW)</b>	<b>1.8 TSI 160 ch (118 KW) DSG7</b>
Suspension avant	Indépendante type MacPherson avec barre stabilisatrice			
Suspension arrière	Essieu multibras avec ressorts hélicoïdaux			
Direction / type	Direction à assistance électromécanique			
Diamètre de braquage entre murs (m)	10,7			
<b>FREINS</b>	<b>1.2 TSI 105 ch (77 KW) Ecomotive</b>	<b>1.4 TSI 125 ch (92 KW)</b>	<b>1.8 TSI 160 ch (118 KW)</b>	<b>1.8 TSI 160 ch (118 KW) DSG7</b>
Type	Double circuit hydraulique, système de freinage en diagonale avec assistance			
Disques avant (mm)	288 x 25			
Disques arrière (mm)	253 x 10			
<b>CARROSSERIE</b>	<b>1.2 TSI 105 ch (77 KW) Ecomotive</b>	<b>1.4 TSI 125 ch (92 KW)</b>	<b>1.8 TSI 160 ch (118 KW)</b>	<b>1.8 TSI 160 ch (118 KW) DSG7</b>
Longueur / largeur / hauteur (mm)	4282 / 1768 / 1576 (Altea) - 4469 / 1768 / 1581 (Altea XL)			
Empattement (mm)	2578			
Voie avant / arrière	Avec jantes 15": 1533/1515 - avec jantes 16": 1535 / 1511 - avec jantes 17": 1527 / 1503 - avec jantes 18": 1533 / 1515 - avec jantes 19": 1528 / 1510 -			
Volume du coffre (l)	409 (Altea) / 532 (Altea XL)			
Volume du réservoir de carburant (l)	55			
Nombre de places homologuées	5			
<b>POIDS</b>	<b>1.2 TSI 105 ch (77 KW) Ecomotive</b>	<b>1.4 TSI 125 ch (92 KW)</b>	<b>1.8 TSI 160 ch (118 KW)</b>	<b>1.8 TSI 160 ch (118 KW) DSG7</b>
A vide en ordre de marche (kg)	1395 (Altea) / 1435 (Altea XL)	1439 (Altea) / 1478 (Altea XL)	1475 (Altea) / 1505 (Altea XL)	1495 (Altea) / 1525 (Altea XL)
Maximal autorisé (kg)	1915 (Altea) / 1980 (Altea XL)	1959 (Altea) / 2023 (Altea XL)	1995 (Altea) / 2050 (Altea XL)	2015 (Altea) / 2070 (Altea XL)
Remorque freinée (kg)	1200	1300	1400	1400

1.6 TDI CR 105 ch (77 KW) E-Ecomotive		1.6 TDI CR 105 ch (77 KW)		1.6 TDI CR 105 ch (77 KW) DSG7		2.0 TDI CR 140 ch (103 KW)		2.0 TDI CR 140 ch (103 KW) DSG6	
5	5	5	5	6	N.C.	N.C.	N.C.	N.C.	N.C.
Transversale	Transversale	Transversale	Transversale	Transversale	Transversale	Transversale	Transversale	Transversale	Transversale
4 / en ligne	4 / en ligne	4 / en ligne	4 / en ligne	4 / en ligne	4 / en ligne	4 / en ligne	4 / en ligne	4 / en ligne	4 / en ligne
16	16	16	16	16	16	16	16	16	16
1598	1598	1598	1598	1598	1598	1598	1968	1968	1968
79,5 x 80,5	79,5 x 80,5	79,5 x 80,5	79,5 x 80,5	79,5 x 80,5	81 x 95,5	81 x 95,5	81 x 95,5	81 x 95,5	81 x 95,5
16,5	16,5	16,5	16,5	16,5	18,5	18,5	18,5	18,5	18,5
105 / 77 / 4400	105 / 77 / 4400	105 / 77 / 4400	105 / 77 / 4400	105 / 77 / 4400	140 / 103 / 4200	140 / 103 / 4200	140 / 103 / 4200	140 / 103 / 4200	140 / 103 / 4200
250 / 1500-2500	250 / 1500-2500	250 / 1500-2500	250 / 1500-2500	250 / 1500-2500	320 / 1750-2500	320 / 1750-2500	320 / 1750-2500	320 / 1750-2500	320 / 1750-2500
Injection Directe Common-Rail +Turbo + intercooler. Catalyseur + système de recyclage des émissions + Filtre à particules									
Bougies de préchauffage									
Diesel									
Pré-catalyseur + 2 sondes lambda + FAP									
119 (Altea et Altea XL)	126 (Altea et Altea XL)	126 (Altea et Altea XL)	126 (Altea et Altea XL)	129 (Altea et Altea XL)	129 (Altea) / 129 (Altea XL)	129 (Altea) / 129 (Altea XL)	144 (Altea) / 144 (Altea XL)	144 (Altea) / 144 (Altea XL)	144 (Altea) / 144 (Altea XL)
1.6 TDI CR 105 ch (77 KW) E-Ecomotive		1.6 TDI CR 105 ch (77 KW)		1.6 TDI CR 105 ch (77 KW) DSG7		2.0 TDI CR 140 ch (103 KW)		2.0 TDI CR 140 ch (103 KW) DSG6	
183	183	183	183	183	201	201	201	201	201
12,2 (Altea) / 12,4 (Altea XL)	12,2 (Altea) / 12,4 (Altea XL)	12,2 (Altea) / 12,4 (Altea XL)	12,2 (Altea) / 12,4 (Altea XL)	12,4 (Altea) / 12,6 (Altea XL)	9,7 (Altea) / 9,8 (Altea XL)	9,7 (Altea) / 9,8 (Altea XL)	9,7 (Altea) / 9,8 (Altea XL)	9,7 (Altea) / 9,8 (Altea XL)	9,7 (Altea) / 9,8 (Altea XL)
33,4 (Altea) / 34 (Altea XL)	33,4 (Altea) / 34 (Altea XL)	33,4 (Altea) / 34 (Altea XL)	33,4 (Altea) / 34 (Altea XL)	34,4 (Altea) / 34,6 (Altea XL)	31,5 (Altea) / 31,7 (Altea XL)	31,5 (Altea) / 31,7 (Altea XL)	31,7 (Altea) / 31,9 (Altea XL)	31,7 (Altea) / 31,9 (Altea XL)	31,7 (Altea) / 31,9 (Altea XL)
1.6 TDI CR 105 ch (77 KW) E-Ecomotive		1.6 TDI CR 105 ch (77 KW)		1.6 TDI CR 105 ch (77 KW) DSG7		2.0 TDI CR 140 ch (103 KW)		2.0 TDI CR 140 ch (103 KW) DSG6	
5,2	5,9	5,9	5,9	5,8	6,2 (Altea) / 6,2 (Altea XL)	6,2 (Altea) / 6,2 (Altea XL)	6,9 (Altea) / 6,9 (Altea XL)	6,9 (Altea) / 6,9 (Altea XL)	6,9 (Altea) / 6,9 (Altea XL)
4,1	4,2	4,2	4,2	4,4	4,2 (Altea) / 4,2 (Altea XL)	4,2 (Altea) / 4,2 (Altea XL)	4,7 (Altea) / 4,7 (Altea XL)	4,7 (Altea) / 4,7 (Altea XL)	4,7 (Altea) / 4,7 (Altea XL)
4,5	4,8	4,8	4,8	4,9	4,9 (Altea) / 4,9 (Altea XL)	4,9 (Altea) / 4,9 (Altea XL)	5,5 (Altea) / 5,5 (Altea XL)	5,5 (Altea) / 5,5 (Altea XL)	5,5 (Altea) / 5,5 (Altea XL)
1.6 TDI CR 105 ch (77 KW) E-Ecomotive		1.6 TDI CR 105 ch (77 KW)		1.6 TDI CR 105 ch (77 KW) DSG7		2.0 TDI CR 140 ch (103 KW)		2.0 TDI CR 140 ch (103 KW) DSG6	
Aux roues avant	Aux roues avant	Aux roues avant	Aux roues avant	Aux roues avant	Aux roues avant	Aux roues avant	Aux roues avant	Aux roues avant	Aux roues avant
5 / manuelles	5 / manuelles	5 / manuelles	5 / manuelles	7 / DSG	6 / manuelles	6 / manuelles	6 / DSG	6 / DSG	6 / DSG
3,647	3,647	3,647	3,647	4,800	3,684 / 2,917 (Altea et Altea XL)	3,684 / 2,917 (Altea et Altea XL)	4,059 / 3,136 (Altea et Altea XL)	4,059 / 3,136 (Altea et Altea XL)	4,059 / 3,136 (Altea et Altea XL)
1.6 TDI CR 105 ch (77 KW) E-Ecomotive		1.6 TDI CR 105 ch (77 KW)		1.6 TDI CR 105 ch (77 KW) DSG7		2.0 TDI CR 140 ch (103 KW)		2.0 TDI CR 140 ch (103 KW) DSG6	
1450 (Altea) / 1480 (Altea XL)	1450 (Altea) / 1480 (Altea XL)	1450 (Altea) / 1480 (Altea XL)	1450 (Altea) / 1480 (Altea XL)	1475 (Altea) / 1505 (Altea XL)	1465 (Altea) / 1490 (Altea XL)	1465 (Altea) / 1490 (Altea XL)	1480 (Altea) / 1505 (Altea XL)	1480 (Altea) / 1505 (Altea XL)	1480 (Altea) / 1505 (Altea XL)
1970 (Altea) / 2025 (Altea XL)	1970 (Altea) / 2025 (Altea XL)	1970 (Altea) / 2025 (Altea XL)	1970 (Altea) / 2025 (Altea XL)	1995 (Altea) / 2050 (Altea XL)	1985 (Altea) / 2034 (Altea XL)	1985 (Altea) / 2034 (Altea XL)	2000 (Altea) / 2049 (Altea XL)	2000 (Altea) / 2049 (Altea XL)	2000 (Altea) / 2049 (Altea XL)
1400	1400	1400	1400	1400	1400	1400	1400	1400	1400

# CARACTÉRISTIQUES TECHNIQUES ALTEA FREETRACK

MOTEUR	1.4 TSI 125 ch (92 KW) 2WD	1.6 TDI CR 105 ch (77kW) 2WD
Puissance fiscale	7	6
Disposition	Transversale	Transversale
Nombre de cylindres / type	4 / en ligne	4 / en ligne
Nombre de soupapes	16	16
Cylindrée (cm³)	1390	1598
Alésage x course (mm)	76,5 x 75,6	79,5 x 80,5
Taux de compression	10	16,5
Puissance maximale (ch / kW / tr/mn)	125 / 92 / 5000	105 / 77 / 4400
Couple maximal (Nm / tr/mn)	200 / 1500 - 4000	250 / 1500-2500
Alimentation	Injection directe	Injection Directe Common-Rail + Turbo + intercooler
Allumage	Electronique intégral	Bougies de préchauffage
Type de carburant	Super sans Plomb 95	Diesel
Contrôle des émissions	Pré-catalyseur + 2 sondes lambda	Catalyseur + système de recyclage des émissions + Filtre à particules
Emission de CO <sub>2</sub> (g / km)	155	129

PERFORMANCES SUR CIRCUIT	1.4 TSI 125 ch (92 KW) 2WD	1.6 TDI CR 105 ch (77kW) 2WD
Vitesse maximale (km/h)	188	177
Accélération 0-100 km/h (s)	10,8	12,6
Accélération 1000 m départ arrêté (s)	32,5	34,9

CONSOMMATION NORME CE 93/116	1.4 TSI 125 ch (92 KW) 2WD	1.6 TDI CR 105 ch (77kW) 2WD
Cycle urbain (l/100 km)	8,3	5,7
Cycle extra-urbain (l/100 km)	5,5	4,5
Cycle mixte (l/100 km)	6,6	4,9

TRANSMISSION	1.4 TSI 125 ch (92 KW) 2WD	1.6 TDI CR 105 ch (77kW) 2WD
Type	Aux roues avant	Aux roues avant
Nombre de vitesse / type	6 / manuelles	5 / manuelles
Rapport de pont	4,055	3,647

CHASSIS	1.4 TSI 125 ch (92 KW) 2WD	1.6 TDI CR 105 ch (77kW) 2WD
Suspension avant	Indépendante type MacPherson avec barre stabilisatrice	
Suspension arrière	Essieu multibras avec ressorts hélicoïdaux	
Direction / type	Direction à assistance électromécanique	
Diamètre de braquage entre murs (m)	10,7	

FREINS	1.4 TSI 125 ch (92 KW) 2WD	1.6 TDI CR 105 ch (77kW) 2WD
Type	Double circuit hydraulique, système de freinage en diagonale avec assistance	
Disques avant (mm)	288 x 25	288 x 25
Disques arrière (mm)	253 x 10	253 x 10

CARROSSERIE	1.4 TSI 125 ch (92 KW) 2WD	1.6 TDI CR 105 ch (77kW) 2WD
Longueur / largeur / hauteur (mm)	4493 / 1788 / 1581	4493 / 1788 / 1622
Empattement (mm)	2578	2578
Voie avant / arrière	1535 / 1511 en 16" 1527 / 1503 en 17"	1535 / 1511 en 16" 1527 / 1503 en 17"
Volume du coffre (l)	532	532
Volume du réservoir de carburant (l)	55	55
Nombre de places homologuées	5	5

POIDS	1.4 TSI 125 ch (92 KW) 2WD	1.6 TDI CR 105 ch (77kW) 2WD
A vide en ordre de marche (kg)	1488	1505
Maximal autorisé (kg)	2033	2050
Remorque freinée (kg)	1500	1500



1.6 TDI CR 105 ch (77kW) Ecomotive 2WD	2.0 TDI CR 140 ch (103 KW) 4WD	2.0 TDI CR 170 ch (125 KW) 4WD
6	N.C.	N.C.
Transversale	Transversale	Transversale
4 / en ligne	4 / en ligne	4 / en ligne
16	16	16
1598	1968	1968
79,5 x 80,5	81 x 95,5	81,0 x 95,5
16,5	18,5	16,5
105 / 77 / 4400	140 / 103 / 4000	125 (170) / 4200
250 / 1500-2500	320 / 1750-2500	350 / 1750-2500

1.6 TDI CR 105 ch (77kW) Ecomotive 2WD	2.0 TDI CR 140 ch (103 KW) 4WD	2.0 TDI CR 170 ch (125 KW) 4WD
124	155	155

1.6 TDI CR 105 ch (77kW) Ecomotive 2WD	2.0 TDI CR 140 ch (103 KW) 4WD	2.0 TDI CR 170 ch (125 KW) 4WD
177	193	204
12,6	10,2	8,7
34,9	32	30,2

1.6 TDI CR 105 ch (77kW) Ecomotive 2WD	2.0 TDI CR 140 ch (103 KW) 4WD	2.0 TDI CR 170 ch (125 KW) 4WD
5,5	7,4	6,9
4,3	5,1	5,3
4,7	5,9	5,9

1.6 TDI CR 105 ch (77kW) Ecomotive 2WD	2.0 TDI CR 140 ch (103 KW) 4WD	2.0 TDI CR 170 ch (125 KW) 4WD
Aux roues avant	4 roues	4 roues
5 / manuelles	6 / manuelles	6 / manuelles
3,647	3.875 / 3,100	3.875 / 3,100

1.6 TDI CR 105 ch (77kW) Ecomotive 2WD	2.0 TDI CR 140 ch (103 KW) 4WD	2.0 TDI CR 170 ch (125 KW) 4WD
288 x 25	312 x 25	312 x 25
253 x 10	272 x 10	272 x 10

1.6 TDI CR 105 ch (77kW) Ecomotive 2WD	2.0 TDI CR 140 ch (103 KW) 4WD	2.0 TDI CR 170 ch (125 KW) 4WD
4493 / 1788 / 1622	4493 / 1788 / 1622	4493 / 1788 / 1622
2578	2576	2576
1535 / 1511 en 16" 1527 / 1503 en 17"	1542 / 1518	1542 / 1518
532	490	490
55	60	60
5	5	5

1.6 TDI CR 105 ch (77kW) Ecomotive 2WD	2.0 TDI CR 140 ch (103 KW) 4WD	2.0 TDI CR 170 ch (125 KW) 4WD
1505	1615	1615
2050	2160	2160
1500	1650	1650

# DIMENSIONS



**SEAT ALTEA**

**SEAT ALTEA XL**

**SEAT ALTEA FREETRACK**

# MOTORISATIONS/FINITIONS

## ALTEA / ALTEA XL

### MOTEURS ESSENCE

	REFERENCE	STYLE	SPORT	TECHSIDE
1.2 TSI 105 ch (77 KW) Ecomotive	X	X	—	—
1.4 TSI 125 ch (92 KW)	X	X	X	X
1.8 TSI 160 ch (118 KW)	—	X	X	X
1.8 TSI 160 ch (118 KW) DSG7	—	X	X	X

### MOTEURS DIESEL AVEC FAP <sup>(1)</sup>

	REFERENCE	STYLE	SPORT	TECHSIDE
1.6 TDI CR 105 ch (77 KW) FAP E-Ecomotive	X	X	—	—
1.6 TDI CR 105 ch (77 KW) FAP	—	—	X	X
1.6 TDI CR 105 ch (77 KW) FAP DSG7	X	X	X	X
2.0 TDI CR 140 ch (103 KW) FAP	—	X	X	X
2.0 TDI CR 140 ch (103 KW) FAP DSG6	—	X	X	X

## ALTEA FREETRACK

### MOTEURS ESSENCE

	REFERENCE	STYLE 2WD	STYLE 4WD
1.4 TSI 125 ch (92 KW)	X	X	—

### MOTEURS DIESEL AVEC FAP <sup>(1)</sup>

	REFERENCE	STYLE 2WD	STYLE 4WD
1.6 TDI CR 105 ch (77 KW) FAP	X	X	—
1.6 TDI CR 105 ch (77 KW) FAP Ecomotive	X	X	—
2.0 TDI CR 140 ch (103 KW) FAP	—	—	X
2.0 TDI CR 170 ch (125 KW) FAP	—	—	X

# SEAT SERVICE®

**MOBILITE SEAT SERVICE®** : Avec ce nouveau service, vous irez plus loin, partout dans 29 pays européens, plus la Turquie, la Tunisie, le Maroc et l'Algérie. Pendant les 2 ans qui suivent l'achat de votre nouvelle SEAT, vous n'avez qu'une seule chose à faire: suivre nos instructions d'entretien, effectuer les révisions programmées, et les réparations recommandées selon le calendrier ou le kilométrage indiqué, c'est tout. Notre vaste réseau vous permet de disposer d'un centre spécialisé près de chez vous pour l'entretien de votre SEAT. Vous aurez alors la possibilité de bénéficier des services suivants: assistance téléphonique, dans votre propre langue, un service de dépannage, un véhicule de remplacement, la prise en charge de l'hébergement pour vous et vos passagers, de l'organisation et des frais de rapatriement, etc...

**ACCESSOIRES** : Si vous souhaitez donner à votre SEAT une touche plus personnelle, votre distributeur SEAT saura vous offrir un large choix d'accessoires d'origine allant du siège enfant au porte-bagages. Chaque élément a été spécialement conçu pour s'adapter à votre propre SEAT et testé afin de répondre aux normes de qualité les plus élevées

**GARANTIE** : Tous nos véhicules sont garantis 2 ans (pièces et main d'oeuvre) kilométrage illimité. Nos offres spécifiques vous permettent également d'étendre la garantie de votre véhicule en fonction d'un kilométrage souhaité

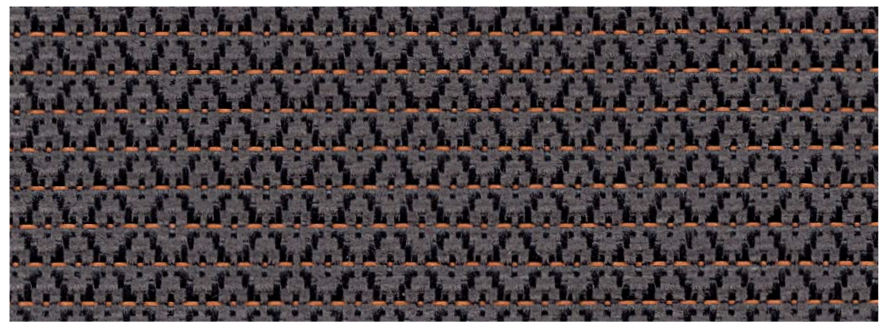
**GARANTIE ANTI-CORROSION 12 ANS** : Nous voulons que vous puissiez profiter de votre SEAT le plus longtemps possible. Vous bénéficiez en outre d'une garantie anticorrosion de 12 ans. La carrosserie de nos modèles SEAT est entièrement galvanisée, afin de les rendre insensibles aux aléas des intempéries.



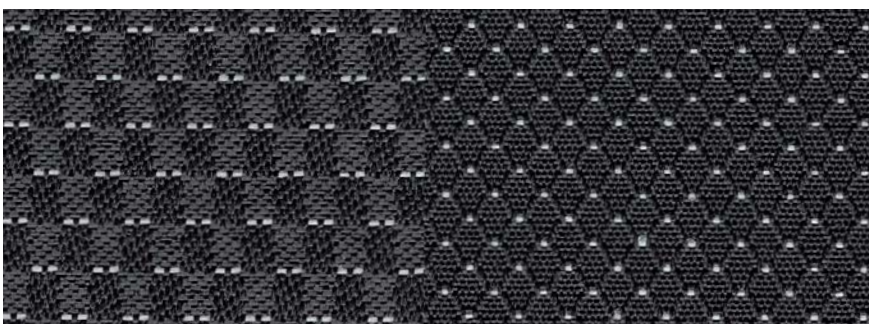
# SELLERIES ALTEA / ALTEA XL



Tissu Gris MAGMA - sièges confort  
(de série sur REFERENCE)



Tissu Gris ALFIL, assise et dossier aux reflets rouges - sièges confort  
(de série sur STYLE)



Tissu Gris COSMOPOLITAN - sièges sport  
(de série sur SPORT et TECHSIDE)

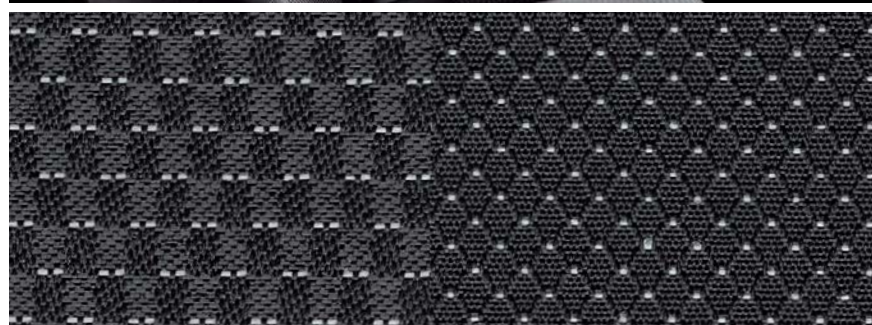


Cuir perforé noir\* - sièges confort  
(en option sur STYLE, SPORT et TECHSIDE)

# SELLERIES ALTEA FREETRACK



Tissu Gris MAGMA - sièges confort  
(de série sur REFERENCE)



Tissu Gris COSMOPOLITAN - sièges sport  
(de série sur STYLE 2WD et STYLE 4WD)



Cuir perforé noir\* - sièges confort  
(en option sur STYLE 2WD et STYLE 4WD)

\*Certaines parties sont en simili cuir.

## JANTES ALTEA / ALTEA XL



Enjoliveurs 15" SAONA  
(de série sur REFERENCE)



Jantes alliage 16" ELIO  
(en option sur REFERENCE)



Jantes alliage 16" ENEA  
(de série sur STYLE)



Jantes alliage 17" AGRA  
(en option sur STYLE)



Jantes alliage 17" AROA  
(de série sur SPORT et TECHSIDE)

## JANTES ALTEA FREETRACK



Jantes alliage 16" ELIO  
(de série sur REFERENCE)



Jantes alliage 17" AGRA  
(de série sur STYLE 2WD)



Jantes alliage 17" CONECTOR  
(de série sur STYLE 4WD)

# COLORIS ALTEA / ALTEA XL



Blanc - B4B4 *Vernie*



Rouge Emocion - 9M9M *Vernie*



Gris Lune - K4K4 *Métallisée*



Gris Nuage - 6Z6Z *Métallisée*  
(uniquement sur Altea)



Gris Track - 2V2V *Métallisée*



Bleu Ada - 7N7N *Métallisée*



Noir Magique - Z4Z4 *Métallisée*



Beige Balea - L7L7 *Métallisée*  
(uniquement sur Altea XL)

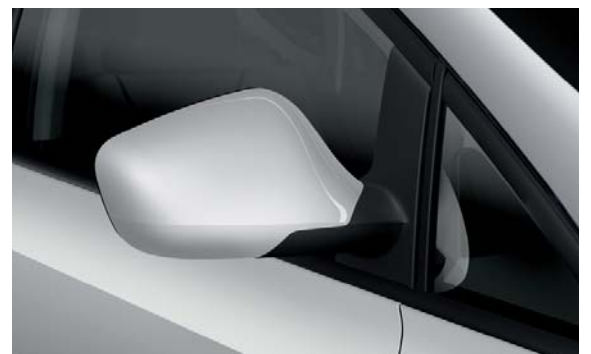
# COLORIS ALTEA FREETRACK



Blanc - B4B4 *Vernie*



Rouge Emocion - 9M9M *Vernie*



Gris Lune - K4K4 *Métallisée*



Gris Track - 2V2V *Métallisée*



Bleu Ada - 7N7N *Métallisée*



Noir Magique - Z4Z4 *Métallisée*



SEAT recommande les huiles



**SEAT** s'engage à mener une politique d'amélioration permanente de ses produits et se réserve le droit de modifier sans préavis les caractéristiques, les couleurs et les prix de ses modèles. Les informations et les photos de la présente brochure ne sont communiquées qu'à titre indicatif. Les puissances fiscales des véhicules peuvent varier en fonction des équipements optionnels. Les véhicules figurant sur les photos de cette brochure peuvent différer du standard français. Cette brochure ne peut donc constituer un document contractuel. Bien que SEAT France s'efforce de garantir l'exactitude des informations à la date de publication (**STGAMALTEA01 / 01.12.2010**), nous vous recommandons de vérifier auprès de votre distributeur SEAT si ces informations sont à jour. Compte tenu du procédé d'impression, les couleurs reproduites dans la brochure peuvent être légèrement différentes de la couleur des peintures et des selleries. Les matériaux et composants de ce véhicule ont été conçus pour minimiser leur impact sur l'environnement, dans le respect de la réglementation relative aux véhicules hors d'usage. Ont ainsi été privilégiés des composants et matériaux recyclés et/ou réemployables et/ou valorisables, visant à faciliter le démontage et la dépollution des véhicules hors d'usage ainsi qu'à préserver l'environnement. Tout véhicule en fin de vie peut être cédé gratuitement par son dernier propriétaire aux démolisseurs et broyeurs agréés par les services compétents. Pour plus de renseignements sur la cession des véhicules hors d'usage et/ou les dispositifs mis en place pour prévenir les atteintes environnementales, n'hésitez pas à contacter votre distributeur SEAT ou la société Groupe VOLKSWAGEN France s.a. Division SEAT, 11, avenue de Boursonne - BP 62 - 02601 Villers-Cotterêts cedex ou à vous rendre sur le site Internet (<http://www.seat.com/com/generator/su/com/SEAT/site/company/environment/main.html>).  
Groupe VOLKSWAGEN France s.a. Division SEAT, 11, avenue de Boursonne - BP 62 - 02601 Villers-Cotterêts cedex.