

OROLOGI

DA POLSO E DA TASCA

MILANO 30 NOVEMBRE 2022



CAMBI

PATEK PHILIPPE
GENEVE



*Original
Original*

que la montre
at the watch

3712/1A-001

ment:

3170132/4340566

mbre:

240 PS + IRM + C + LU

te construite et réglée aux diverses températures et positions
ateliers de Genève.

manufactured, and adjusted at various temperatures and po
our Geneva workshops.



50

40

30

20

ROLEX
SUBMARINER
SUPERLATIVE CHRONOMETER
OFFICIALLY CERTIFIED

12

Orologi

DA POLSO E DA TASCA

WRIST AND POCKET WATCHES

MERCOLEDÌ 30 NOVEMBRE 2022

ore 15.00 - Lotti 1 - 227

WEDNESDAY 30 NOVEMBER 2022

h 3.00 pm - Lots 1 - 227

Asta 795 - Auction 795

ESPOSIZIONE - VIEWING

MILANO

via San Marco 22

Venerdì 25 Novembre ore 10-19

Friday 25 November h 10 am - 7 pm

Sabato 26 Novembre ore 10-19

Saturday 26 November h 10 am - 7 pm

Domenica 27 Novembre ore 10-18

Sunday 27 November h 10 am - 6 pm

Lunedì 28 Novembre ore 10-19

Monday 28 November h 10 am - 7 pm

Martedì 29 Novembre ore 10-19

Tuesday 29 November h 10 am - 7 pm

CAMBI LIVE

In questa vendita sarà possibile partecipare in diretta tramite il servizio Cambi Live su:

In this sale is possible to participate directly through Cambi Live service at:

www.cambiaste.com

INFORMAZIONI PER QUESTA VENDITA

WATCHES SPECIALIST
DOMENICO CECCONI

ASSISTENTE DI DIPARTIMENTO
BARBARA GALBIATI

CONDITION REPORT

Lo stato di conservazione dei lotti non è indicato in catalogo; chi non potesse prendere visione diretta delle opere è invitato a richiedere un condition report all'indirizzo e-mail:

conditions.milano@cambiaste.com

The state of conservation of the lots is not specified in the catalog. Who cannot personally examine the objects can request a condition report by e-mail:

conditions.milano@cambiaste.com

OFFERTE

Le persone impossibilitate a presenziare alla vendita possono concorrere all'asta tramite offerta scritta o telefonica che deve pervenire almeno 5 ore lavorative prima dell'asta all'indirizzo e-mail:

offerte.milano@cambiaste.com

Clients who cannot attend the auction in person may participate by absentee or telephone bid to be received at least 5 working hours prior to the sale by e-mail at:

bids.milano@cambiaste.com

DIPARTIMENTI

DIREZIONE

Presidente



Matteo Cambi
matteo@cambiaste.com

CEO



Sebastian Cambi
sebastian@cambiaste.com

Direttore



Giulio Cambi
giulio@cambiaste.com

ARTE ANTICA

Argenti



Carlo Peruzzo
c.peruzzo@cambiaste.com

Arte Orientale



Dario Mottola
d.mottola@cambiaste.com

Dipinti del XIX-XX secolo



Tiziano Panconi
t.panconi@cambiaste.com

Dipinti e Disegni Antichi



Gianni Minozzi
g.minozzi@cambiaste.com

Filatelia



Alessandro Arseni
a.arseni@cambiaste.com

Libri e Stampe Antiche



Gianni Rossi
g.rossi@cambiaste.com

Maioliche e Porcellane



Enrico Caviglia
e.caviglia@cambiaste.com

Mobili e Arredi



Claudia Miceli
arredi@cambiaste.com

Numismatica



Paolo Giovanni Crippa
p.crippa@cambiaste.com

Scultura e Oggetti d'Arte



Carlo Peruzzo
c.peruzzo@cambiaste.com

Tappeti Antichi



Giovanna Maragliano
g.maragliano@cambiaste.com

SEDI

GENOVA

Castello Mackenzie
Mura di S. Bartolomeo 16 - 16122 Genova
Tel. +39 010 8395029
Fax +39 010 879482
genova@cambiaste.com

MILANO

Via San Marco 22 - 20121 Milano
Tel. +39 02 36590462
Fax +39 02 87240060
milano@cambiaste.com

ROMA

Via Margutta 1A - 00187 Roma
Tel. +39 06 95215310
roma@cambiaste.com

RAPPRESENTANZE

TORINO

Via Giolitti 1
Titti Curzio - Tel. 011 855641
torino@cambiaste.com

VENEZIA

San Marco 3188/A
Gianni Rossi - Tel. 339 7271701
g.rossi@cambiaste.com

LUGANO

Via Dei Solari 4, 6900
Lorenzo Bianchini - Tel. +41 765442903
l.bianchini@cambiaste.com

LUXURY

Auto d'Epoca



Claudio Rava
motori@cambiaste.com

Gioielli



Titti Curzio
t.curzio@cambiaste.com

Orologi da Polso



Domenico Cecconi
d.cecconi@cambiaste.com

Vini



Luca Martini
l.martini@cambiaste.com

Distillati



Franco Foschetti
f.foschetti@cambiaste.com

ARTE DEL XX SECOLO

Arte Moderna e Contemporanea



Michela Scotti
m.scotti@cambiaste.com



Daniele Palazzoli
d.palazzoli@cambiaste.com

Arti Decorative del XX secolo



Marco Arosio
m.ariosio@cambiaste.com

Fotografia



Chico Schoen
c.schoen@cambiaste.com

Design



Piermaria Scagliola
p.scagliola@cambiaste.com



Walter Mondavilli
w.mondavilli@cambiaste.com



Sirio Candeloro
s.candeloro@cambiaste.com

Fumetti d'Autore



Sergio Pignatone
s.pignatone@cambiaste.com

Manifesti e Pop Culture



Mirko Morini
m.morini@cambiaste.com

Mirabilia - Storia Naturale



Iacopo Briano
i.briano@cambiaste.com



1

CERTINA

INUSUALE OROLOGIO CON ANSE "FANCY" SOLO TEMPO CON SECONDI IN BASSO, QUADRANTE BITONALE CON NUMERI ARABI APPLICATI

Marchio/Brand: Certina

Anno/Year: Anni '40

Referenza/Reference No.: 8629

Quadrante/Dial: Argenté Bitono/Argenté two tones

Cassa/Case No.: 622603

Movimento/Movement: Carica manuale/Manual winding

Cal.: Certina 320

Materiale/Material: Fondello acciaio e cassa in metallo/Steel caseback and metal case

Bracciale-Cinturino/Bracelet-Strap: Pelle/Leather

Dimensione/Dimension: 34 mm

Euro 200 - 400

LOTTO OFFERTO SENZA RISERVA

2

LANCO

SOLO TEMPO CON ANSE RIPORTATE, QUADRANTE ARGENTÈ CON NUMERI ARABI E PICCOLI SECONDI

Marchio/Brand: Lanco

Anno/Year: Anni '50

Quadrante/Dial: Argenté

Movimento/Movement: Carica manuale/Manual winding

Cal.: Lanco 1222

Materiale/Material: Fondo acciaio e cassa in metallo/Steel caseback and metal case

Dimensione/Dimension: 35 mm

Euro 200 - 400

LOTTO OFFERTO SENZA RISERVA





3

LIEMA

ELEGANTE OROLOGIO DI FORMA RETTANGOLARE QUADRANTE TRE TONI CON NUMERI ARABI, PICCOLI SECONDI AL SEI, CASSA IN METALLO NICHELATO

Marchio/Brand: Liema

Anno/Year: Anni '40

Referenza/Reference No.: 7212

Quadrante/Dial: Argenté

Movimento/Movement: Carica manuale/Manual winding

Materiale/Material: Metallo nichelato/Nickel-plated metal

Bracciale-Cinturino/Bracelet-Strap: Pelle/Leather

Dimensione/Dimension: 22x33 mm

Euro 200 - 400

LOTTO OFFERTO SENZA RISERVA



4

LANCO

SOLO TEMPO CARICA MANUALE, ANSE AD "ARTIGLIO", QUADRANTE ARGENTÉ CON NUMERI ARABI E SFERE LUMINOSE CON TAG ORIGINALE

Marchio/Brand: Lanco

Anno/Year: Anni '50

Quadrante/Dial: Argenté fané

Movimento/Movement: Carica manuale/Manual winding

Cal.: Lanco 1222

Materiale/Material: Fondo acciaio e cassa di metallo/Steel caseback and metal case

Bracciale-Cinturino/Bracelet-Strap: Pelle/Leather

Dimensione/Dimension: 35 mm

Euro 200 - 400

LOTTO OFFERTO SENZA RISERVA



5

PATEK PHILIPPE

NAVIQUARTZ, REF. 1200E CRONOMETRO DA MARINA IN LEGNO E OTTONE DORATO CON CUSTODIA ORIGINALE IN LEGNO LACCATO, QUADRANTE CHAMPAGNE CON NUMERI ROMANI E LANCETTE BREGUET

Marchio/Brand: Patek Philippe

Modello/Model: Naviquartz

Anno/Year: circa 1980

Referenza/Reference No.: 1200E

Quadrante/Dial: Champagne

Movimento/Movement: Elettronico/Electronic

Materiale/Material: Ottone dorato e legno/Gilt brass

Dimensione/Dimension: 23x17x8,5 cm

Euro 1.800 - 2.200

6

IWC

DA VINCI REF 3750, CRONOGRACO PERPETUALE IN ACCIAIO AUTOMATICO, PULSANTI A POMPA, ANSE SNODABILI CON SCATOLA E GARANZIA

Marchio/Brand: IWC

Modello/Model: Da Vinci Perpetuale

Anno/Year: circa 2000

Referenza/Reference No.: 3750

Quadrante/Dial: Nero/Black

Cassa/Case No.: N.2770343

Movimento/Movement: Val.

Cal.: C79251

Materiale/Material: Acciaio/Steel

Bracciale-Cinturino/Bracelet-Strap: Pelle con chiusura deployant/
Leather with deployant

Dimensione/Dimension: 39 mm

Accessori/Accessories: Scatola e garanzia

Euro 5.000 - 8.000



7

ROLEX

DATEJUST REF 178240 IN ACCIAIO , QUADRANTE BLU CON DATARIO, BRACCIALE OYSTER CHIUSURA FLILOCK, CARICA AUTOMATICA CON SCATOLA E GARANZIA

Marchio/Brand: Rolex

Modello/Model: Datejust

Anno/Year: circa 2010

Referenza/Reference No.: 178240

Quadrante/Dial: Blu/Blue

Cassa/Case No.: 30P4M.xxx

Movimento/Movement: Automatico/Automatic

Cal.: 2235

Materiale/Material: Acciaio/Steel

Bracciale-Cinturino/Bracelet-Strap: Acciaio/Steel

Dimensione/Dimension: 31 mm

Accessori/Accessories: Scatola e garanzia/Box and guarantee

Euro 3.500 - 6.000





8

CARTIER

BALLON BLEU IN ACCIAIO CON QUADRANTE ARGENTÈ CON NUMERI ROMANI, MOVIMENTO AUTOMATICO

Marchio/Brand: Cartier
Modello/Model: Ballon Bleu
Anno/Year: circa 2000
Referenza/Reference No.: 3284
Quadrante/Dial: Argentè
Cassa/Case No.: 246378QX
Movimento/Movement: Automatico/Automatic
Cal.: 076
Materiale/Material: Acciaio/Steel
Bracciale-Cinturino/Bracelet-Strap: Acciaio/Steel
Dimensione/Dimension: 36 mm
Accessori/Accessories: Scatola e Garanzia/Box and guarantee
 Euro 3.500 - 5.000



9

BULGARI

BULGARI IN ORO GIALLO 18K, QUADRANTE NERO CON INDICI E NUMERI ARABI APPLICATI, DATARIO E MOVIMENTO AL QUARZO

Marchio/Brand: Bulgari
Modello/Model: Bulgari
Anno/Year: circa 2000
Referenza/Reference No.: BB 33 GL
Quadrante/Dial: Nero/Black
Movimento/Movement: Quarzo/Quartz
Materiale/Material: Oro giallo 18k/18k yellow gold
Bracciale-Cinturino/Bracelet-Strap: Pelle con ardiglione/Leather with buckle
Dimensione/Dimension: 33 mm
 Euro 800 - 1.200



10

BREITLING

CHRONOSPACE MILITARY IN ACCIAIO CON TRATTAMENTO PVD SEMI DIGITALE CON QUADRANTE NERO E A LED, NUOVO MAI INDOSSATO

Marchio/Brand: Breitling

Modello/Model: Chronospace

Anno/Year: 2022

Referenza/Reference No.: BD39

Quadrante/Dial: Nero/Black

Cassa/Case No.: 1566140

Movimento/Movement: Quarzo/Quartz

Cal.: B 78

Materiale/Material: Acciaio/Steel

Bracciale-Cinturino/Bracelet-Strap: Gomma/Rubber

Dimensione/Dimension: 46 mm

Accessori/Accessories: Scatola e garanzia/Box and guarantee

Euro 3.500 - 5.000





11

PATEK PHILIPPE

ELLIPSE LADY IN ORO GIALLO 18K AL QUARZO, QUADRANTE BLU CON INDICI APPLICATI E SFERE DORATE, ACCOMPAGNATO DA ASTUCCIO ORIGINALE

Marchio/Brand: Patek Philippe

Modello/Model: Ellipse

Anno/Year: circa 1980

Referenza/Reference No.: 4764

Quadrante/Dial: Blu/Blue

Movimento/Movement: Quarzo/Quartz

Materiale/Material: Oro giallo 18k/18k yellow gold

Bracciale-Cinturino/Bracelet-Strap: Pelle con fibbia originale/Leather with original buckle

Dimensione/Dimension: 23x19 mm

Accessori/Accessories: Scatola originale/Original box

Euro 2.000 - 4.000

12

PIAGET

LADY IN ORO 18K CON QUADRANTE E GHIERA IN OCCHIO DI TIGRE, SFERE IN ORO, MOVIMENTO EXTRAPIATTO CARICA MANUALE

Marchio/Brand: Piaget

Anno/Year: Anni '80

Referenza/Reference No.: 9341

Quadrante/Dial: Occhio di tigre

Cassa/Case No.: 227112

Movimento/Movement: Carica manuale/Manual winding

Materiale/Material: Oro giallo 18k/18k yellow gold

Bracciale-Cinturino/Bracelet-Strap: Pelle/Leather

Dimensione/Dimension: 24x26 mm

Euro 2.500 - 3.000



13

PATEK PHILIPPE

NAUTILUS LADY REF 4700/1J IN ORO GIALLO 18K CON QUADRANTE DORATO INDICI IN BRILLANTI E FINESTRELLA DEL DATARIO, ACCOMPAGNATO DA SERVICE E ASTUCCIO

Marchio/Brand: Patek Philippe

Modello/Model: Nautilus Lady

Anno/Year: circa 1990

Referenza/Reference No.: 4700/1J

Quadrante/Dial: Dorato/Golden

Cassa/Case No.: 2811417

Movimento/Movement: Quarzo/Quartz

Cal.: E19C

Materiale/Material: Oro giallo 18k/18k yellow gold

Bracciale-Cinturino/Bracelet-Strap: Oro giallo 18k/18k yellow gold

Dimensione/Dimension: 27 mm

Accessori/Accessories: Service Patek

Euro 11.000 - 18.000





14

ROLEX

DATEJUST 16014 CASSA IN ACCIAIO CON LUNETTA ZIGRINATA IN ORO BIANCO, QUADRANTE ARGENTÈ CON INDICI A BASTONE, BRACCIALE JUBILÉE, MOVIMENTO AUTOMATICO CON DATARIO

Marchio/Brand: Rolex

Modello/Model: Datejust

Anno/Year: circa 1987

Referenza/Reference No.: 16014

Quadrante/Dial: Argentè

Cassa/Case No.: R.413.xxx

Movimento/Movement: Automatico/Automatic

Cal.: 3035

Materiale/Material: Acciaio/Steel

Bracciale-Cinturino/Bracelet-Strap: Acciaio/Steel

Dimensione/Dimension: 36 mm

Accessori/Accessories: Astuccio originale/Original box

Euro 3.000 - 6.000



15

ROLEX

EXPLORER II REF 16570 IN ACCIAIO GHIERA INCISA E SFERINO DELLE 24 ORE, QUADRANTE NERO BICCHIERINI LUMINOVA CON DATARIO, MOVIMENTO AUTOMATICO

Marchio/Brand: Rolex

Modello/Model: Explorer II

Anno/Year: circa 1990

Referenza/Reference No.: 16570

Quadrante/Dial: Nero/Black

Cassa/Case No.: E.317.xxx

Movimento/Movement: Automatico/Automatic

Cal.: 3185

Materiale/Material: Acciaio/Steel

Bracciale-Cinturino/Bracelet-Strap: Acciaio/Steel

Dimensione/Dimension: 39 mm

Euro 6.000 - 8.000

OMEGA

SPEEDMASTER PROFESSIONAL PRE-MOON 105.012 CARICA MANUALE CAL. 321, QUADRANTE NERO CON INDICI DIPINTI AL TRIZIO. CASSA IN ACCIAIO CON FONDELLO A VITE ANSE ELICOIDALI E TASTI POMPA

Marchio/Brand: Omega

Modello/Model: Speedmaster

Anno/Year: circa 1968

Referenza/Reference No.: 105.012-ST

Quadrante/Dial: Nero/Black

Movimento/Movement: Caricamento manuale/Manual winding

Movimento/Movement No.: 24.001.xxx

Cal.: 321

Materiale/Material: Acciaio/Steel

Bracciale-Cinturino/Bracelet-Strap: Pelle/Leather

Dimensione/Dimension: 42 mm

Euro 6.000 - 8.000





17

EBERHARD

EXTRAFORT CRONOGRIFO DUE CONTATORI IN ACCIAIO CON CASSA A SCALINO, TASTI A OLIVA, QUADRANTE SALMONE CON SCALA TELEMETRICA E TACHIMENTRICA

Marchio/Brand: Eberhard

Modello/Model: Extrafort

Anno/Year: circa 1940

Quadrante/Dial: Rosa/Pink

Cassa/Case No.: 16008

Movimento/Movement: Carica manuale/Manual winding

Materiale/Material: Acciaio/Steel

Bracciale-Cinturino/Bracelet-Strap: Pelle/Leather

Dimensione/Dimension: 40 mm

Euro 3.000 - 5.000

18

UNIVERSAL WATCH

CRONOGRIFO MONOPULSANTE TELEMETRE CON STEMMA SAVOIA A ORE SEI, QUADRANTE SMALTATO DUE CONTATORI MULTISCALE, CASSA A CERNIERA IN ORO GIALLO 18K CON ANSE SNODATE

Marchio/Brand: Universal Watch

Modello/Model: Chrono Monopusher

Anno/Year: circa 1930

Quadrante/Dial: Smalto bianco/White enamel

Cassa/Case No.: 496.069

Movimento/Movement: Carica manuale/Manual winding

Materiale/Material: Oro giallo 18k/18k yellow gold

Bracciale-Cinturino/Bracelet-Strap: Pelle/Leather

Dimensione/Dimension: 39 mm

Euro 2.500 - 5.000



19

UNIVERSAL GENEVE

TRICOMPAX REF 522101-1 IN ORO GIALLO 14K, CRONOGRARO A CARICA MANUALE CON CALENDARIO COMPLETO E FASI LUNARI, QUADRANTE ARGENTE CON LANCETTE DAUPHINE

Marchio/Brand: Universal Genève

Modello/Model: Tricompax

Anno/Year: circa 1950

Referenza/Reference No.: 522101-1

Quadrante/Dial: Argente

Cassa/Case No.: 2.159.xxx

Movimento/Movement: Carica manuale/Manual winding

Materiale/Material: Oro giallo 14k/14k yellow gold

Bracciale-Cinturino/Bracelet-Strap: Pelle/Leather

Dimensione/Dimension: 36 mm

Euro 10.000 - 15.000



ROLEX

DAYTONA REF 116509 IN ORO BIANCO 18K, QUADRANTE "RACING" BIANCO CON NUMERI ARABI E CONTATORI IN CONTRASTO. COMPLETO DI SCATOLA E GARANZIA IN ECCELLENTI CONDIZIONI

Marchio/Brand: Rolex

Modello/Model: Daytona

Anno/Year: circa 2012

Referenza/Reference No.: 116509

Quadrante/Dial: Bianco con numeri Arabi/White with Arabic numerals

Cassa/Case No.: 060PA.xxx

Movimento/Movement: Automatico/Automatic

Cal.: 4130

Materiale/Material: Oro bianco 18k/18k white gold

Bracciale-Cinturino/Bracelet-Strap: Oro bianco 18k/18k white gold

Dimensione/Dimension: 39 mm

Accessori/Accessories: Scatola e garanzia/Box and guarantee

Euro 35.000 - 40.000



21

ROLEX

DAYDATE REF 18238 IN ORO GIALLO 18K, QUADRANTE CHAMPAGNE CON NUMERI ARABI APPLICATI, INDICAZIONE DI GIORNO E DATA, BRACCIALE PRESIDENT CON CHIUSURA A SCOMPARSA, MOVIMENTO AUTOMATICO

Marchio/Brand: Rolex

Modello/Model: Daydate

Anno/Year: circa 1992

Referenza/Reference No.: 18238

Quadrante/Dial: Champagne

Cassa/Case No.: N146.xxx

Movimento/Movement: Automatico/Automatic

Cal.: 3155

Materiale/Material: Oro giallo 18k/18k yellow gold

Bracciale-Cinturino/Bracelet-Strap: Oro giallo 18k/18k yellow gold

Dimensione/Dimension: 36 mm

Euro 15.000 - 20.000





22

FRANCK MULLER

CHRONO CINTRÉE CURVEX REF 7850CC AT IN ACCIAIO TRE CONTATORI, QUADRANTE ARGENTÈ, EDIZIONE NUMERATA CON SCATOLA E GARANZIA

Marchio/Brand: Franck Muller

Modello/Model: Chrono Cintrée

Anno/Year: circa 2000

Referenza/Reference No.: 7850CC AT

Quadrante/Dial: Argentè

Cassa/Case No.: 20

Movimento/Movement: Automatico/Automatic

Materiale/Material: Acciaio/Steel

Bracciale-Cinturino/Bracelet-Strap: Pelle/Leather

Dimensione/Dimension: 48x35 mm

Accessori/Accessories: Scatola e garanzia/Box and guarantee

Euro 4.500 - 6.000

23

OMEGA

SPEEMASTER IN ORO 18K, CRONOGRAFO AUTOMATICO TRE CONTATORI, FUNZIONE DI CALENDARIO COMPLETO E INDICAZIONE DELLE 12/24 ORE, QUADRANTE BIANCO CON INDICI A BASTONE APPLICATI, GHIERA CON SCALA TACHIMETRICA E PULSANTI A POMPA

Marchio/Brand: Omega

Modello/Model: Speedmaster

Anno/Year: anni '80

Quadrante/Dial: Color avorio/Ivory color

Movimento/Movement: Automatico/Automatic

Cal.: Val. 7751

Materiale/Material: Oro giallo 18k/Yellow Gold 18k

Bracciale-Cinturino/Bracelet-Strap: Pelle con fibbia/Leather with original buckle

Dimensione/Dimension: 39 mm

Euro 5.000 - 6.000



OMEGA

SPEEDMASTER REDUCED AUTOMATICO IN ACCIAIO REALIZZATO PER IL 100° ANNIVERSARIO MILAN. CRONGRAFO TRE CONTATORI CON QUADRANTE NERO E DATA DEL CENTENARIO IN ROSSO

Marchio/Brand: Omega

Modello/Model: Speedmaster 100° anniversario Milan

Anno/Year: 1999

Quadrante/Dial: Nero/Black

Cassa/Case No.: 56829210

Movimento/Movement: Automatico/Automatic

Cal.: 2892

Materiale/Material: Acciaio/Steel

Bracciale-Cinturino/Bracelet-Strap: Pelle/Leather

Dimensione/Dimension: 39 mm

Euro 4.000 - 6.000





25

HEUER

AUTAVIA "VICEROY" REF 11630, CRONOGRARO CON CASSA TONNEAU IN ACCIAIO, QUADRANTE NERO DUE CONTATORI BIANCHI E DATARIO, MOVIMENTO AUTOMATICO

Marchio/Brand: Heuer
Modello/Model: Autavia
Anno/Year: circa 1970
Referenza/Reference No.: 11630
Quadrante/Dial: Nero/Black
Movimento/Movement: Automatico/Automatic
Cal.: 12
Materiale/Material: Acciaio/Steel
Bracciale-Cinturino/Bracelet-Strap: Pelle/Leather
Dimensione/Dimension: 48x42 mm
Euro 2.500 - 4.000



26

LONGINES

30 CH CRONOGRARO IN ACCIAIO DUE CONTATORI CON RITORNO IN VOLO, TASTI QUADRI E FONDELLO A SCATTO. QUADRANTE ARGENTÈ CON LIEVE PATINA E DOPPIA SCALA, NUMERI E INDICI APPLICATI

Marchio/Brand: Longines
Modello/Model: 30 CH
Anno/Year: circa 1960
Referenza/Reference No.: 5982
Quadrante/Dial: Argentè
Movimento/Movement: Carica manuale/Manual winding
Cal.: 30 CH
Materiale/Material: Acciaio/Steel
Bracciale-Cinturino/Bracelet-Strap: Acciaio/Steel
Dimensione/Dimension: 38 mm
Euro 2.500 - 5.000



27

EBERHARD

SCAFOGRAF SUPER 500 IN ACCIAIO TONNEAU CON GHIERA GIREVOLE IN BACHELITE, DATARIO E QUADRANTE NERO GILT MOVIMENTO AUTOMATICO E FONDELLO A VITE

Marchio/Brand: Eberhard
Modello/Model: Scafograf Super 500
Anno/Year: circa 1973
Referenza/Reference No.: 26022
Quadrante/Dial: Nero/Black
Movimento/Movement: Automatico/Automatic
Cal.: 334
Materiale/Material: Acciaio/Steel
Bracciale-Cinturino/Bracelet-Strap: Gomma/Rubber
Dimensione/Dimension: 49x43 mm
Euro 3.000 - 5.000

OMEGA

MARINE CHRONOMETER REF 198.0082 MEGAQUARTZ IN ACCIAIO,
 QUADRANTE NERO CON DATARIO, MOVIMENTO AL QUARZO
 ACCOMPAGNATO DA CERTIFICATO DI CRONOMETRIA

Marchio/Brand: Omega

Modello/Model: Marine Chronometer

Anno/Year: circa 1976

Referenza/Reference No.: 198.0082

Quadrante/Dial: Nero/Black

Cassa/Case No.: 37058381

Movimento/Movement: Quarzo/Quartz

Cal.: 1516

Materiale/Material: Acciaio/Steel

Bracciale-Cinturino/Bracelet-Strap: Acciaio/Steel

Dimensione/Dimension: 44x33 mm

Accessori/Accessories: Certificato di Cronometria/Chronometer
 Certificate

Euro 2.000 - 4.000





29

OMEGA

CHRONOMETRE IN ORO ROSA 18K CON QUADRANTE ROSA BITONALE A SETTORI CON NUMERI ARABI, CARICA MANUALE E SECONDI CENTRALI

Marchio/Brand: Omega

Modello/Model: Chronometre

Anno/Year: circa 1944

Quadrante/Dial: Rosa a settori/Pink sector dial

Cassa/Case No.: 10.767.xx

Movimento/Movement: Carica manuale/Manual winding

Cal.: 30T2

Materiale/Material: Oro rosa 18k/18k pink gold

Bracciale-Cinturino/Bracelet-Strap: Pelle/Leather

Dimensione/Dimension: 35 mm

Euro 3.000 - 4.000

30

MOVADO

CALENOGRAPH REF 14823, IN ACCIAIO CON ANSE "CORNE DE VACHE", QUADRANTE ARGENTÉ DUE TONI CON NUMERI ARABI, MOVIMENTO A CARICA MANUALE CON CALENDARIO COMPLETO

Marchio/Brand: Movado

Modello/Model: Calendograph

Anno/Year: circa 1950

Referenza/Reference No.: 14823

Quadrante/Dial: Argenté bitonale/Argenté two tone

Cassa/Case No.: A499.xxx

Movimento/Movement: Carica manuale/Manual winding

Cal.: 470

Materiale/Material: Acciaio/Steel

Bracciale-Cinturino/Bracelet-Strap: Pelle/Leather

Dimensione/Dimension: 34 mm

Euro 1.800 - 2.500



31

EBERHARD

EXTRAFORT CRONOGRAFO DUE CONTATORI IN ACCIAIO CON CASSA A SCALINO, TASTI A OLIVA, QUADRANTE ARGENTÈ CON PISTA CROMATA ROSA E DOPPIA SCALA

Marchio/Brand: Eberhard

Modello/Model: Extrafort

Anno/Year: circa 1940

Quadrante/Dial: Argentè

Cassa/Case No.: 10.051.xxx

Movimento/Movement: Carica manuale/Manual winding

Materiale/Material: Acciaio/Steel

Bracciale-Cinturino/Bracelet-Strap: Pelle/Leather

Dimensione/Dimension: 40 mm

Euro 6.000 - 8.000





32

JAEGER LECOULTRE

MASTER CONTROL IN ORO GIALLO 18K, QUADRANTE BIANCO CON INDICI E NUMERI ARABI APPLICATI, MOVIMENTO AUTOMATICO CON DATARIO E SECONDI CENTRALI. ACCOMPAGNATO DA SCATOLA E GARANZIA

Marchio/Brand: Jaeger Lecoultre

Modello/Model: Master Control

Anno/Year: circa 2000

Referenza/Reference No.: 140.1.89

Quadrante/Dial: Argenté

Cassa/Case No.: 0135

Movimento/Movement: Automatico/Automatic

Materiale/Material: Oro giallo 18k/18k yellow gold

Bracciale-Cinturino/Bracelet-Strap: Pelle chiusura originale deployante /Leather with original deployante lock

Dimensione/Dimension: 37 mm

Accessori/Accessories: Astuccio e garanzia/Box and guarantee

Euro 3.800 - 5.000

33

OMEGA

LOUIS BRANDT CRONOGRACO TRE CONTATORI VERTICALI CON DATARIO, CASSA IN ORO GIALLO 18K, QUADRANTE BIANCO GUILLOCHÉ CON NUMERI ROMANI ACCOMPAGNATO DA SCATOLA

Marchio/Brand: Omega

Modello/Model: Louis Brandt

Anno/Year: circa 1990

Referenza/Reference No.: 1750500

Quadrante/Dial: Bianco/White

Movimento/Movement: Automatico/Automatic

Cal.: 1156

Materiale/Material: Oro giallo 18k/18k yellow gold

Bracciale-Cinturino/Bracelet-Strap: Pelle/Leather

Dimensione/Dimension: 38 mm

Accessori/Accessories: Scatola originale/Original box

Euro 4.500 - 6.000



34

JEAGER LECOULTRE

REVERSO GRAND SPORT CHRONO IN ACCIAIO
IMPERMEABILE REVERSIBILE CON DOPPIO QUADRANTE
BIANCO E BRACCIALE IN ACCIAIO

Marchio/Brand: Jaeger-Lecoultre
Modello/Model: Reverso Grand Sport
Anno/Year: Circa 2000
Referenza/Reference No.: 2.95.8.59
Quadrante/Dial: Due quadranti/Double dial
Movimento/Movement: Automatico/Automatic
Materiale/Material: Acciaio/Steel
Bracciale-Cinturino/Bracelet-Strap: Acciaio/Steel
Dimensione/Dimension: 27x43 mm

Euro 4.000 - 6.000



35

JAEGER LECOULTRE

REVERSO GRAND TAILLE, QUADRANTE ARGENTÉ BITONALE
CON NUMERI ARABI, PICCOLI SECONDI E CASSA IN ORO 18K
REVERSIBILE. ACCOMPAGNATO DA SCATOLA E GARANZIA

Marchio/Brand: Jaeger-Lecoultre
Modello/Model: Reverso
Anno/Year: Circa 2000
Referenza/Reference No.: 270.1.62
Quadrante/Dial: Argenté
Cassa/Case No.: 1707626
Movimento/Movement: Manuale/Manual winding
Materiale/Material: Oro giallo 18k /18k yellow gold
Bracciale-Cinturino/Bracelet-Strap: Pelle/Leather
Dimensione/Dimension: 42x26 mm

Euro 5.500 - 7.000



CARTIER

PANTHERE IN ORO BIANCO 18K, QUADRANTE ARGENTÈ CON NUMERI ROMANI, LANCETTE IN ACCIAIO AZZURRATO, CHIUSURA NASCOSTA MOVIMENTO AL QUARZO

Marchio/Brand: Cartier

Modello/Model: Panthere

Anno/Year: circa 1990

Quadrante/Dial: Argentè

Cassa/Case No.: MG297909

Movimento/Movement: Quarzo/Quartz

Materiale/Material: Oro bianco 18k/18k white gold

Bracciale-Cinturino/Bracelet-Strap: Oro bianco 18k/18k white gold

Dimensione/Dimension: 22 mm

Euro 4.000 - 6.000



CARTIER

PANTHÈRE IN ORO GIALLO 18K, QUADRANTE GRENÈ CON NUMERI ROMANI E SFERE IN ACCIAIO AZZURRATO, CORONA DI CARICA CON ZAFFIRO CABOCHON

Marchio/Brand: Cartier

Modello/Model: Panthère

Anno/Year: circa 1990

Quadrante/Dial: Bianco/White

Cassa/Case No.: 6669118210

Movimento/Movement: Quarzo/Quartz

Cal.: 66

Materiale/Material: Oro giallo 18k/18k yellow gold

Bracciale-Cinturino/Bracelet-Strap: Oro giallo 18k/18k yellow gold

Dimensione/Dimension: 22x22

Euro 4.500 - 6.000



38

PIAGET

RAFFINATO OROLOGIO FEMMINILE DA SERA IN ORO BIANCO 18K, QUADRANTE IN LAPIS E GHIERA DIAMANTI E ZAFFIRI, CARICA MANUALE

Marchio/Brand: Piaget

Modello/Model: Dancer

Anno/Year: circa 1970

Referenza/Reference No.: 9706

Quadrante/Dial: Lapis

Movimento/Movement: Carica manuale/Manual winding

Cal.: 9P

Materiale/Material: Oro bianco 18k/18k white gold

Bracciale-Cinturino/Bracelet-Strap: Oro bianco 18k/18k white gold

Dimensione/Dimension: 24 mm

Euro 3.000 - 6.000



39

GUBELIN

MONTRE A SECRET IN ORO GIALLO 18K CON APERTURA LATERALE A PRESSIONE NASCOSTA, QUADRANTE ARGENTÈ CON INDICI APPLICATI MOVIMENTO A CARICA MANUALE

Marchio/Brand: Gubelin

Modello/Model: Montre a Secret

Anno/Year: circa 1960

Quadrante/Dial: Argentè

Movimento/Movement: Carica manuale/Manual winding

Materiale/Material: Oro giallo 18k/18k yellow gold

Bracciale-Cinturino/Bracelet-Strap: Oro giallo 18k/18k yellow gold

Dimensione/Dimension: 20x17 mm

Euro 3.000 - 4.000



40

PATEK PHILIPPE

CALATRAVA CLOS DE PARIS AL QUARZO, QUADRANTE BIANCO CON NUMERI ROMANI, CASSA IN ORO 18K CON FONDELLO A SCATTO

Marchio/Brand: Patek Philippe

Modello/Model: Calatrava Clos de Paris

Anno/Year: circa 1990

Referenza/Reference No.: 3954

Quadrante/Dial: Bianco numeri Romani/White with Roman numerals

Cassa/Case No.: 2851252

Movimento/Movement: Quarzo/Quartz

Cal.: E23

Materiale/Material: Oro giallo 18k/18k yellow gold

Bracciale-Cinturino/Bracelet-Strap: Pelle con fibbia in oro originale/
Leather with original gold buckle

Dimensione/Dimension: 33 mm

Euro 1.000 - 2.000

41

CORUM

METEORITE IN ORO GIALLO 18K EDIZIONE NUMERATA CON FUNZIONE DI DATARIO E FASI LUNARI, QUADRANTE IN METEORITE MOVIMENTO AUTOMATICO CON SCATOLA E GARANZIA

Marchio/Brand: Corum

Modello/Model: Meteorite

Anno/Year: circa 1990

Referenza/Reference No.: 61.450.56

Quadrante/Dial: Meteorite

Cassa/Case No.: 635

Movimento/Movement: Automatico/Automatico

Materiale/Material: Oro giallo 18k/18k yellow gold

Bracciale-Cinturino/Bracelet-Strap: Oro giallo 18k/18k yellow gold

Dimensione/Dimension: 34 mm

Accessori/Accessories: Scatola e garanzia/Box and guarantee

Euro 6.000 - 9.000



Calatrava "Gübelin"



42

PATEK PHILIPPE

CALATRAVA "GÜBELIN" IN ORO BIANCO 18K LAVORAZIONE CORTECCIA CON BRACCIALE INTEGRATO, QUADRENTE BLU INDICI APPLICATI, CORONA DI CARICA NASCOSTA SOTTO AL FONDELLO A VITE

Marchio/Brand: Patek Philippe

Modello/Model: Calatrava

Anno/Year: 1972

Referenza/Reference No.: 3563/2

Quadrante/Dial: Blu/Blue

Cassa/Case No.: 2706070

Movimento/Movement: Automatico/Automatic

Cal.: P350

Materiale/Material: Oro bianco 18k/18k white gold

Bracciale-Cinturino/Bracelet-Strap: Oro bianco 18k/18k white gold

Dimensione/Dimension: 35 mm

Accessori/Accessories: Estratto d'archivio/Extract from the Archives

Euro 7.500 - 10.000



43

ROLEX

DAYTONA 16523 "NOS", ACCIAIO E ORO QUADRANTE BIANCO
CONTATORI NERI, BRACCIALE OYSTER, FONDELLO A VITE CON
ADESIVO ORIGINALE CORREDATO DI SCATOLA E GARANZIA

Marchio/Brand: Rolex

Modello/Model: Daytona

Anno/Year: circa 1997

Referenza/Reference No.: 16523

Quadrante/Dial: Bianco/White

Cassa/Case No.: T.911.xxx

Movimento/Movement: Automatico/Automatic

Cal.: 4130

Materiale/Material: Acciaio e oro /Steel and gold

Bracciale-Cinturino/Bracelet-Strap: Acciaio e oro /Steel and gold

Dimensione/Dimension: 39 mm

Accessori/Accessories: Scatola e garanzia/Box and guarantee

Euro 24.000 - 32.000

ROLEX

GMT MASTER REF 1675 "OCCHIO DI TIGRE" IN ORO GIALLO 18K,
 QUADRANTE NIPPLE MARRONE, GHIERA GIREVOLE, MOVIMENTO
 AUTOMATICO

Marchio/Brand: Rolex

Modello/Model: GMT Master

Anno/Year: circa 1976

Referenza/Reference No.: 1675

Quadrante/Dial: Marrone Soleil/Brown Soleil

Cassa/Case No.: 4.141.xxx

Movimento/Movement: Automatico/Automatic

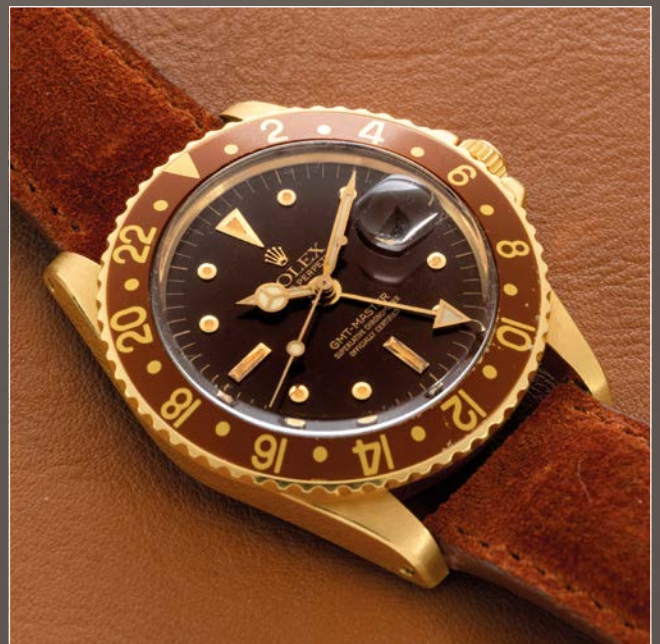
Cal.: 3075

Materiale/Material: Oro giallo 18k

Bracciale-Cinturino/Bracelet-Strap: Pelle/Leather

Dimensione/Dimension: 39 mm

Euro 25.000 - 30.000





45

PATEK PHILIPPE

CALATRAVA REF. 96, CASSA F. BORGEL IN ACCIAIO, QUADRANTE ARGENTÈ CON PICCOLI SECONDI AL SEI E CARICA MANUALE

Marchio/Brand: Patek Philippe
Modello/Model: Calatrava
Anno/Year: circa 1940
Referenza/Reference No.: 96
Quadrante/Dial: Argentè
Cassa/Case No.: 622.xxx
Movimento/Movement: Carica manuale/Manual winding
Cal.: 12-120 PS
Materiale/Material: Acciaio/Steel
Bracciale-Cinturino/Bracelet-Strap: Pelle con fibbia originale/Leather with original buckle
Dimensione/Dimension: 31 mm
Accessori/Accessories: Estratto d'Archivio/Extract from the Archives

Euro 9.000 - 12.000

46

PATEK PHILIPPE

RARO OROLOGIO DI FORMA REF 2553 IN ORO GIALLO 18K SOLO TEMPO CON SECONDI AL SEI, INIDICI A BASTONE E FONDELLO A PRESSIONE, CARICA MANUALE

Marchio/Brand: Patek Philippe
Modello/Model:
Anno/Year: circa 1950
Referenza/Reference No.: 2553
Quadrante/Dial: Argentè
Cassa/Case No.: 687.xxx / Mov n° 976.xxx
Movimento/Movement: Carica manuale/Manual winding
Cal.: 9-90
Materiale/Material: Oro giallo 18k/18k yellow gold
Bracciale-Cinturino/Bracelet-Strap: Pelle con fibbia in oro originale/
 Leather with original gold buckle
Dimensione/Dimension: 32x22 mm

Euro 7.000 - 9.000



PATEK PHILIPPE

"CINESINO" REF 1450 IN ORO ROSA 18K, QUADRANTE ROSA CON PICCOLI SECONDI, CARICA MANUALE CON VETRO BOMBATO

- Marchio/Brand: Patek Philippe
- Modello/Model: Top Hat
- Anno/Year: circa 1945
- Referenza/Reference No.: 1450
- Quadrante/Dial: Rosa/Pink
- Cassa/Case No.: 641.xxx
- Movimento/Movement: Carica manuale/Manual winding
- Cal.: 990
- Materiale/Material: Oro rosa 18k/18k pink gold
- Bracciale-Cinturino/Bracelet-Strap: Pelle con fibbia originale in oro 18k/Leather with original 18k gold buckle
- Dimensione/Dimension: 39x25 mm
- Accessori/Accessories: Estratto d'Archivio/Extract from the Archives

Euro 8.000 - 10.000

La forma elegante e inusuale di questo orologio lo rende un modello estremamente ricercato dai collezionisti, soprattutto nella più rara delle configurazioni in Oro rosa con quadrante Rosa



Type :
 Movement :
 Calibre :

Wristwatch
 837.992
 9''90; manual winding

Case No :
 Style :
 Type of dial :

641.775
 Reference 1450, 18K rose gold
 Not mentioned

Date of manufacture :
 Date of sale :

45
 19th, 1946



48

UNIVERSAL GENEVE

RARO OROLOGIO SCHELETRATO IN ORO 18K, SOLO TEMPO
CARICA AUTOMATICA CON MICROROTORE A VISTA, NOS CON TAG

Marchio/Brand: Universal Genève

Modello/Model: Squelette

Anno/Year: circa 1994

Referenza/Reference No.: 151.11.662

Quadrante/Dial: Scheletrato/Skeletonized

Cassa/Case No.: 505

Movimento/Movement: Automatico/Automatic

Cal.: 12

Materiale/Material: Oro giallo 18k/18k yellow gold

Bracciale-Cinturino/Bracelet-Strap: Pelle con fibbia originale/Leather with original buckle

Dimensione/Dimension: 32,5 mm

Accessori/Accessories: Astuccio originale e tag/Original box and tag

Euro 4.500 - 7.000



49

VACHERON & CONSTANTIN

HARMONY IN ORO 18K, SOLO TEMPO DI FORMA CON
QUADRANTE DORATO CON MOVIMENTO AL QUARZO

Marchio/Brand: Vacheron & Constantin

Modello/Model: Harmony

Anno/Year: circa 1990

Quadrante/Dial: Dorato/Golden

Cassa/Case No.: 565498

Movimento/Movement: Quarzo/Quartz

Materiale/Material: Oro giallo 18k/18k yellow gold

Bracciale-Cinturino/Bracelet-Strap: Oro giallo 18k/18k yellow gold

Dimensione/Dimension: 29x24 mm

Euro 800 - 1.000

Perpetual Calendar



50

VACHERON & CONSTANTIN

PATRIMONY PERPETUALE IN ORO GIALLO 18 KT , CARICA AUTOMATICA CON FASI LUNARI E INDICAZIONE DELL'ANNO BISESTILE

Marchio/Brand: Vacheron & Constantin

Modello/Model: Patrimony Perpetual

Anno/Year: circa 1990

Referenza/Reference No.: 43031

Quadrante/Dial: Champagne

Movimento/Movement: Automatico/Automatic

Cal.: 1120 QP

Materiale/Material: Oro giallo 18k/18k yellow gold

Bracciale-Cinturino/Bracelet-Strap: Pelle con fibbia originale/Leather with original buckle

Dimensione/Dimension: 36 mm

Euro 18.000 - 22.000

Orologio classico a carica automatica con calendario perpetuo e fasi lunari.

Quadrante champagne con indici e lancette a bastone in oro giallo e 3 contatori stampati neri, con giorno della settimana a ore 9, mese e ciclo quadriennale al 12 e data al 3, al 6 in ciclo lunare con finestrella a mezzaluna.

Cassa in oro giallo 18 Kt con corona logata, lunetta a scalino con vetro zaffiro e fondello a pressione.





51

GERALD GENTA

DEMI PERPETUELLE IN ORO 18K DI FORMA OTTAGONALE CON ANSE VENDOME, FASI LUNARI CON QUADRANTINO IN LAPIS, CARICA AUTOMATICA

Marchio/Brand: Gerald Genta

Modello/Model: Demi Perpetuelle

Anno/Year: circa 1990

Referenza/Reference No.: 2213

Quadrante/Dial: Argentè

Cassa/Case No.: 25121

Movimento/Movement: Automatico/Automatic

Materiale/Material: Oro giallo 18k/18k yellow gold

Bracciale-Cinturino/Bracelet-Strap: Pelle/leather

Dimensione/Dimension: 32 mm

Euro 4.500 - 6.000

52

UNIVERSAL GENÈVE

COMPUR CRONOGRAFO DUE CONTATORI IN ORO 18K TASTI QUADRI, ANSE COPERTE, QUADRANTE SALMONE MOVIMENTO CARICA MANUALE

Marchio/Brand: Universal Genève

Modello/Model: Compur

Anno/Year: Anni '50

Quadrante/Dial: Rosa/Pink

Cassa/Case No.: 705247

Movimento/Movement: Carica manuale/Manual winding

Cal.: 285

Materiale/Material: oro giallo 18k/18k yellow gold

Bracciale-Cinturino/Bracelet-Strap: Pelle/Leather

Dimensione/Dimension: 35 mm

Euro 5.000 - 7.000





53

CARTIER

PANTHERE VENDOME IN ORO GIALLO 18K, QUADRANTE ARGENTÈ CON NUMERI ARABI MOVIMENTO AL QUARZO CORREDATO DI SCATOLA E GARANZIA

Marchio/Brand: Cartier
Modello/Model: Panthere Vendome
Anno/Year: circa 2000
Referenza/Reference No.: 8057921
Quadrante/Dial: Argentè
Movimento/Movement: Quarzo/Quartz
Cal.: 157
Materiale/Material: Oro giallo 18k/18k yellow gold
Bracciale-Cinturino/Bracelet-Strap: Oro giallo 18k/18k yellow gold
Dimensione/Dimension: 30 mm
Accessori/Accessories: Scatola e garanzia/Box and guarantee
 Euro 4.500 - 6.000

54

PATEK PHILIPPE

REF 4457 "BEYER" IN ORO GIALLO 18K CON BRACCIALE INTEGRATO, QUADRANTE NERO BITONALE ACCOMPAGNATO DA ESTRATTO D'ARCHIVIO

Marchio/Brand: Patek Philippe
Anno/Year: 1977
Referenza/Reference No.: 4457/1
Quadrante/Dial: Nero bitono/Two tone black
Cassa/Case No.: 2.776.333
Movimento/Movement: Carica manuale/Manual winding
Cal.: 16-250
Materiale/Material: Oro giallo 18k/18k yellow gold
Bracciale-Cinturino/Bracelet-Strap: Oro giallo 18k/18k yellow gold
Dimensione/Dimension: 23x25 mm
Accessori/Accessories: Estratto d'archivio/Archive extract
 Euro 3.500 - 5.000

Wristwatch
 1.393.748

16-250; manu

2.77

yellow gold 18

blue dial

ROLEX

DAYTONA REF 16519 IN ORO BIANCO 18K CON QUADRANTE IN SODALITE E INDICI IN BRILLANTI, GHIERA TACHIMETRICA, MOVIMENTO AUTOMATICO CON SCATOLA GARANZIA E SERVICE ROLEX

Marchio/Brand: Rolex

Modello/Model: Daytona

Anno/Year: circa 1999

Referenza/Reference No.: 16519

Quadrante/Dial: Sodilite con brillanti/Sodalite with diamonds

Cassa/Case No.: A.280.xxx

Movimento/Movement: Automatico/Automatic

Cal.: 4030

Materiale/Material: Oro bianco 18k/18k white gold

Bracciale-Cinturino/Bracelet-Strap: Pelle con deployante/Leather with deployante

Dimensione/Dimension: 39 mm

Accessori/Accessories: Scatola e garanzia/Box and guarantee

Euro 50.000 - 70.000



I quadranti in pietra sono estremamente ricercati ed affascinanti in quanto sono unici e difficili da realizzare, soprattutto quando, come in questo caso, dispongono di diamanti incastonati al posto degli indici.

Questo modello al contempo sportivo e dirompente è testimone della sperimentazione di utilizzo di diversi materiali della produzione di Rolex.

L'orologio si trova in ottimo stato di conservazione, tutti i punzoni sono perfettamente visibili ed è accompagnato da scatola, garanzia e Service ufficiale.

Daytona Sodalite



VACHERON & CONSTANTIN

OVERSEAS REF 42042 IN ACCIAIO, MOVIMENTO AUTOMATICO,
 QUADRANTE NERO CON NUMERI ARABI E DATARIO
 ACCOMPAGNATO DA SCATOLA E GARANZIA

Marchio/Brand: Vacheron & Constantin

Modello/Model: Overseas

Anno/Year: circa 2000

Referenza/Reference No.: 42042/423A

Quadrante/Dial: Nero/Black

Cassa/Case No.: 730210

Movimento/Movement: Automatico/Automatic

Materiale/Material: Acciaio/Steel

Bracciale-Cinturino/Bracelet-Strap: Acciaio/Steel

Dimensione/Dimension: 37 mm

Accessori/Accessories: Scatola, garanzia e certificato di cronometria/
 Box, guarantee and chronometer certificate

Euro 8.000 - 12.000





57

AUDEMARS PIGUET

ROYAL OAK DUAL TIME 25730ST IN ACCIAIO, DOPPIO FUSO ORARIO CON RISERVA DI CARICA E DATARIO, QUADRANTE BIANCO

Marchio/Brand: Audemars Piguet

Modello/Model: Royal Oak

Anno/Year: circa 1990

Referenza/Reference No.: 25730ST

Quadrante/Dial: Bianco/White

Cassa/Case No.: E04.xxx

Movimento/Movement: Automatico/Automatic

Cal.: 2229/2845

Materiale/Material: Acciaio/Steel

Bracciale-Cinturino/Bracelet-Strap: Acciaio/Steel

Dimensione/Dimension: 36 mm

Accessori/Accessories: Scatola e garanzia/Box and guarantee

Note: Quadrante originariamente nero, sostituito con quadrante originale bianco

Euro 18.000 - 25.000



58

GERALD GENTA

GEFICA CHRONO IN BRONZO, QUADRANTE NERO TRE CONTATORI CON INDICAZIONE DI GIORNO E DATA, ANSE VENDOME E MOVIMENTO AUTOMATICO

Marchio/Brand: Gerald Genta

Modello/Model: Gefica

Anno/Year: Anni '80/'90

Referenza/Reference No.: G2989

Quadrante/Dial: Nero/Black

Cassa/Case No.: 54293

Movimento/Movement: Automatico/Automatic

Cal.: 7750

Materiale/Material: Bronzo/Bronze

Bracciale-Cinturino/Bracelet-Strap: Pelle/Leather

Dimensione/Dimension: 36 mm

Accessori/Accessories: Scatola e garanzia/Box and guarantee

Euro 1.500 - 3.000



59

GERALD GENTA

GEFICA CALENDARIO COMPLETO CON FASI LUNARI IN ORO 18K, QUADRANTE ARDESIA, ANSE VENDOME, CON SCATOLA ORIGINALE

Marchio/Brand: Gerald Genta

Modello/Model: Gefica

Anno/Year: Anni '80

Referenza/Reference No.: G2796-4

Quadrante/Dial: Grigio ardesia/Slate Grey

Cassa/Case No.: 34523 numero 240

Movimento/Movement: Quarzo/Quartz

Cal.: Y2

Materiale/Material: Oro giallo 18K/Yellow gold 18K

Bracciale-Cinturino/Bracelet-Strap: Pelle/Leather

Dimensione/Dimension: 33 mm

Accessori/Accessories: Scatola originale/Original box

Euro 2.000 - 3.000



60

CARTIER

SANTOS OCTAGON ACCIAIO E ORO AUTOMATICO, QUADRANTE BIANCO CON NUMERI ROMANI CON DATARIO ACCOMPAGNATO DA SCATOLA E GARANZIA IN OTTIME CONDIZIONI

Marchio/Brand: Cartier

Modello/Model: Octagon

Anno/Year: circa 2000

Referenza/Reference No.: 2966

Quadrante/Dial: Bianco/White

Cassa/Case No.: 296606068

Movimento/Movement: Automatico/Automatic

Materiale/Material: Acciaio e oro/Steel and gold

Bracciale-Cinturino/Bracelet-Strap: Acciaio e oro/Steel and gold

Dimensione/Dimension: 29 mm

Accessori/Accessories: Scatola e garanzia/Box and guarantee

Euro 2.500 - 3.000



61

CARTIER

PASHA GMT IN ACCIAIO, QUADRANTE ARGENTÈ CON NUMERI ARABI, SFERA DELLE 24 ORE CARICA AUTOMATICA

Marchio/Brand: Cartier

Modello/Model: Pasha

Anno/Year: Circa 2000

Referenza/Reference No.: 2377

Quadrante/Dial: Argenté

Cassa/Case No.: 823719CD

Movimento/Movement: Automatico/Automatic

Materiale/Material: Acciaio/Steel

Bracciale-Cinturino/Bracelet-Strap: Acciaio/Steel

Dimensione/Dimension: 35 mm

Euro 1.700 - 3.200



62

LONGINES

SEI TACCHE IN ACCIAIO, QUADRANTE NERO GILT CON NUMERI ARABI, SECONDI IN BASSO, FONDELLO A VITE E BRACCIALE "BAMBOO"

Marchio/Brand: Longines

Modello/Model: Sei Tacche

Anno/Year: circa 1930

Referenza/Reference No.: 119

Quadrante/Dial: Nero gilt/Black gilt

Cassa/Case No.: 7097665

Movimento/Movement: Carica manuale/Manual winding

Cal.: 12.68z

Materiale/Material: Acciaio/Steel

Bracciale-Cinturino/Bracelet-Strap: Acciaio/Steel

Dimensione/Dimension: 36 mm

Euro 2.000 - 3.000



63

OMEGA

OROLOGIO IN ORO 14K CON ANSE RIPORTATE, QUADRANTE CHAMPAGNE FANÉ CON CIFRE ARABE, SECONDI CENTRALI CARICA MANUALE

Marchio/Brand: Omega

Anno/Year: Anni '60/'70

Quadrante/Dial: Champagne fané

Cassa/Case No.: 10812989

Movimento/Movement: Carica manuale/Manual winding

Cal.: 30T2SC

Materiale/Material: Oro giallo 14k/14k yellow gold

Bracciale-Cinturino/Bracelet-Strap: Pelle/Leather

Dimensione/Dimension: 35 mm

Euro 1.200 - 2.200



64

VACHERON & CONSTANTIN

OROLOGIO CLASSICO IN ORO ROSA 18K CON ANSE A "GOCCIA", QUADRANTE ROSA CON NUMERI ARABI APPLICATI, SECONDI CENTRALI, CARICA MANUALE

Marchio/Brand: Vacheron & Constantin

Anno/Year: Anni '50

Referenza/Reference No.: 295766

Quadrante/Dial: Salmone/Salmon

Movimento/Movement: Carica manuale/Manual winding

Cal.: 466

Materiale/Material: Oro rosa 18k/18k pink gold

Bracciale-Cinturino/Bracelet-Strap: Pelle/Leather

Dimensione/Dimension: 31 mm

Euro 2.500 - 4.000



65

ROLEX

OVETTO REF 4777 IN ORO ROSA 18K CON GHIERA LAVORATA, QUADRANTE ARGENTO GRENE' CON INIDICI E SFERE LUMINOSE, SECONDI CENTRALI E MOVIMENTO AUTOMATICO

Marchio/Brand: Rolex

Modello/Model: Bubbleback

Anno/Year: circa 1948

Referenza/Reference No.: 4777

Quadrante/Dial: Argento

Cassa/Case No.: 614.xxx

Movimento/Movement: Automatico/Automatic

Cal.: 9 3/4"

Materiale/Material: Oro rosa 18k/18k rose gold

Bracciale-Cinturino/Bracelet-Strap: Pelle con fibbia d'oro originale/Leather with original gold buckle

Dimensione/Dimension: 32 mm

Euro 4.000 - 5.000



66

DODANE

TYPE 21 CRONOGRIFO FLYBACK DUE CONTATORI IN ACCIAIO CON FONDELLO A VITE E GHIERA GIREVOLE, QUADRANTE NERO E NUMERI ARABI LUMINESCENTI

Marchio/Brand: Dodane

Modello/Model: Type 21

Referenza/Reference No.: 14.3.80

Anno/Year: circa 1960

Quadrante/Dial: Nero

Cassa/Case No.: 017245

Movimento/Movement: Carica manuale/Manual winding

Cal.: Val. 23.5

Materiale/Material: Acciaio/Steel

Bracciale-Cinturino/Bracelet-Strap: Pelle/Leather

Dimensione/Dimension: 38 mm

Euro 1.300 - 2.600

67

HEUER

OROLOGIO MILITARE REALIZZATO PER LA COLONIA DELLE FORZE ARMATE PORTOGHESI DI CAPO VERDE, CRONOGRIFO IN ACCIAIO TRE CONTATORI CON GHIERA GIREVOLE E FONDELLO A VITE CON ASSEGNAZIONE

Marchio/Brand: Heuer

Modello/Model: Cabo Verde

Referenza/Reference No.: 2446

Anno/Year: circa 1970

Quadrante/Dial: Nero con contatori bianchi/Black with white compax

Movimento/Movement: Carica manuale

Cal.: Valjoux 72

Materiale/Material: Acciaio/Steel

Bracciale-Cinturino/Bracelet-Strap: Pelle/Leather

Dimensione/Dimension: 41 mm

Euro 6.000 - 8.000



MINERVA

CRONOGRAFO MONOPULSANTE MULTISCALE IN ACCIAIO CON ANSE SOLIDALI, QUADRANTE NERO GALVANICO E GHIERA GIREVOLE CON INDICATORE POSTO ALL'INTERNO DEL VETRO, MOVIMENTO A CARICA MANUALE

Marchio/Brand: Minerva

Modello/Model: Monopusher

Anno/Year: circa 1939

Quadrante/Dial: Nero lucido/Glossy black

Cassa/Case No.: 465.xxx

Movimento/Movement: Carica manuale/Manual winding

Cal.: 19-09 CH

Materiale/Material: Acciaio/Steel

Bracciale-Cinturino/Bracelet-Strap: Pelle/Leather

Dimensione/Dimension: 46 mm

Euro 10.000 - 15.000





69

ROLEX

DATEJUST REF 16013 ACCIAIO E ORO JUBILEE, QUADRANTE CHAMPAGNE CON INDICI A BASTONE E DATARIO, GHIERA ZIGRINATA CON MOVIMENTO AUTOMATICO

Marchio/Brand: Rolex

Modello/Model: Datejust

Anno/Year: circa 1978

Referenza/Reference No.: 16013

Quadrante/Dial: Champagne

Cassa/Case No.: 5.512.xxx

Movimento/Movement: Automatico/Automatic

Cal.: 3035

Materiale/Material: Acciaio e oro/Steel and gold

Bracciale-Cinturino/Bracelet-Strap: Acciaio e oro/Steel and gold

Dimensione/Dimension: 36 mm

Euro 4.500 - 6.000

70

ROLEX

DATE REF 15210 IN ACCIAIO, QUADRANTE NERO CON INDICI A BASTONE, FINESTRELLA DEL DATARIO, GHIERA LISCIA E MOVIMENTO AUTOMATICO

Marchio/Brand: Rolex

Modello/Model: Date

Anno/Year: circa 1993

Referenza/Reference No.: 15210

Quadrante/Dial: Nero/Black

Cassa/Case No.: S.303.xxx

Movimento/Movement: Automatico/Automatic

Cal.: 3135

Materiale/Material: Acciaio/Steel

Bracciale-Cinturino/Bracelet-Strap: Acciaio/Steel

Dimensione/Dimension: 34 mm

Accessori/Accessories: Scatola originale e tag/Box and tag

Euro 2.000 - 4.000





71

ROLEX

EXPLORER REF 14270 IN ACCIAIO, QUADRANTE NERO CON NUMERI ARABI E INDICI A BASTONE LUMINESCENZA AL TRIZIO, BRACCIALE OYSTER CON MOVIMENTO AUTOMATICO

Marchio/Brand: Rolex

Modello/Model: Explorer

Anno/Year: circa 1991

Referenza/Reference No.: 14270

Quadrante/Dial: Nero/Black

Cassa/Case No.: X.599.xxx

Movimento/Movement: Automatico/Automatic

Cal.: 3000

Materiale/Material: Acciaio/Steel

Bracciale-Cinturino/Bracelet-Strap: Acciaio/Steel

Dimensione/Dimension: 36 mm

Euro 5.000 - 7.000

72

ROLEX

OYSTER PERPETUAL REF 1005 IN ORO GIALLO 18K, QUADRANTE CHAMPAGNE, BRACCIALE RIVETTATO, MOVIMENTO AUTOMATICO CON SCATOLA ORIGINALE

Marchio/Brand: Rolex

Modello/Model: Oyster Perpetual

Anno/Year: circa 1966

Referenza/Reference No.: 1005

Quadrante/Dial: Champagne

Cassa/Case No.: 1.354.xxx

Movimento/Movement: Automatico/Automatico

Cal.: 1560

Materiale/Material: Oro giallo 18k/18k yellow gold

Bracciale-Cinturino/Bracelet-Strap: Oro giallo 18k/18k yellow gold

Dimensione/Dimension: 34 mm

Accessori/Accessories: Scatola originale/Original box

Euro 4.000 - 6.000





73

CARTIER

MUSTE DE CARTIER OROLOGIO DA DONNA IN ARGENTO LAMINATO CON MOVIMENTO AL QUARZO, QUADRANTE ARGENTÈ BITONALE

Marchio/Brand: Cartier

Modello/Model: Muste de Cartier

Anno/Year: circa 2000

Referenza/Reference No.: 3 66001

Quadrante/Dial: Argentè

Cassa/Case No.: 01170

Movimento/Movement: Quarzo/Quartz

Materiale/Material: Argento 925/Silver 925

Bracciale-Cinturino/Bracelet-Strap: Pelle con fibbia originale laminata/Leather with original plated buckle

Dimensione/Dimension: 28x21 mm

Euro 1.000 - 1.200

74

BULGARI

BULGARI IN ORO GIALLO 18K AUTOMATICO CON DATARIO, QUADRANTE NERO CON INDICI A BASTONE E NUMERI ARABI, FONDELLO A PRESSIONE

Marchio/Brand: Bulgari

Modello/Model: Bulgari Bulgari

Anno/Year: Circa 2000

Referenza/Reference No.: BB33GL

Quadrante/Dial: Nero/Black

Movimento/Movement: Automatico/Automatic

Materiale/Material: Oro giallo 18k/18k yellow gold

Bracciale-Cinturino/Bracelet-Strap: Pelle/Leather

Dimensione/Dimension: 33 mm

Euro 2.000 - 3.000

75

CARTIER

RUBAN, ELEGANTE OROLOGIO DA DONNA IN ACCIAIO, QUADRANTE IN MADREPERLA AZZURRA CON LANCETTE BIANCHE MOVIMENTO AL QUARZO

Marchio/Brand: Cartier

Modello/Model: Ruban

Anno/Year: Anni '90

Referenza/Reference No.: 2420

Quadrante/Dial: Madreperla azzurra/Light blue mother of pearl

Cassa/Case No.: 46936PB

Movimento/Movement: Quarzo/Quartz

Materiale/Material: Acciaio/Steel

Bracciale-Cinturino/Bracelet-Strap: Acciaio/Steel

Dimensione/Dimension: 22x22 mm

Euro 1.400 - 2.200



76

CARTIER

SANTOS GALBÉE ACCIAIO E ORO, QUADRANTE ARGENTÈ CON NUMERI ROMANI, MOVIMENTO AL QUARZO ACCOMPAGNATO DA ASTUCCIO ORIGINALE

Marchio/Brand: Cartier

Modello/Model: Santos

Anno/Year: circa 1990

Quadrante/Dial: Argentè fanè

Cassa/Case No.: 1057930

Movimento/Movement: Quarzo/Quartz

Materiale/Material: Acciaio e oro/Steel and gold

Bracciale-Cinturino/Bracelet-Strap: Acciaio e oro/Steel and gold

Dimensione/Dimension: 24x24 mm

Accessori/Accessories: Scatola originale/Original box

Euro 2.000 - 3.000



77

GERALD GENTA

OROLOGIO DA DONNA REF 3241 CON CASSA OTTAGONALE IN ORO 18K, QUADRANTE MADREPERLA, MOVIMENTO AL QUARZO

Marchio/Brand: Gerald Genta

Modello/Model: Lady

Anno/Year: circa 2000

Referenza/Reference No.: G 3251 7

Quadrante/Dial: Madreperla/Mother of Pearl

Cassa/Case No.: 48403

Movimento/Movement: Quarzo/Quartz

Materiale/Material: Oro giallo 18k/18k yellow gold

Bracciale-Cinturino/Bracelet-Strap: Pelle con fibbia d'oro originale/Leather with original gold buckle

Dimensione/Dimension: 28 mm

Euro 2.500 - 5.000



78

CARTIER

MUST VERMEIL IN ARGENTO 925 LAMINATO, QUADRANTE BORDEAUX, CARICA MANUALE CON SCATOLA E GARANZIA

Marchio/Brand: Cartier

Modello/Model: Must Vermeil

Anno/Year: circa 1980

Quadrante/Dial: Bordeaux

Cassa/Case No.: 007830

Movimento/Movement: Carica manuale/Manual winding

Materiale/Material: Argento 925 laminato/Gold plated silver 925

Bracciale-Cinturino/Bracelet-Strap: Pelle/Leather

Dimensione/Dimension: 30x23 mm

Accessori/Accessories: scatola e garanzia/Box and guarantee

Euro 1.200 - 1.500



79

JAEGER-LECOULTRE

MASTER CONTROL REF 140.8.87 IN ACCIAIO, QUADRANTE ARGENTÈ, CALENDARIO COMPLETO CON MOVIMENTO AUTOMATICO

Marchio/Brand: Jaeger-LeCoultre

Modello/Model: Master Control

Anno/Year: Circa 2000

Referenza/Reference No.: 140.8.87

Quadrante/Dial: Argenté

Movimento/Movement: Automatico/Automatic

Materiale/Material: Acciaio/Steel

Bracciale-Cinturino/Bracelet-Strap: Pelle/Leather

Dimensione/Dimension: 37 mm

Euro 4.000 - 6.000



80

JAEGER LECOULTRE

REVERSO IN ACCIAIO QUADRANTE ARGENTÈ CON NUMERI ARABI, MOVIMENTO AL QUARZO CON CHIUSURA DEPLOYANTE SCATOLA E GARANZIA

Marchio/Brand: Jaeger LeCoultre

Modello/Model: Reverso

Anno/Year: 2014

Referenza/Reference No.: 252.8.47

Quadrante/Dial: Argenté

Cassa/Case No.: 2973569

Movimento/Movement: Quarzo/Quartz

Materiale/Material: Acciaio/Steel

Bracciale-Cinturino/Bracelet-Strap: Pelle con deployante/
Leather with deployant

Dimensione/Dimension: 33x23 mm

Accessori/Accessories: Scatola e garanzia/Box and guarantee

Euro 2.500 - 4.000

81

IWC

PORTOGHESE REF 3714 IN ORO BIANCO 18K, CRONOGRIFO DUE CONTATORI VERTICALI, QUADRANTE ARGENTE CON NUMERI ARABI E CON SCATOLA E GARANZIA

Marchio/Brand: IWC

Modello/Model: Portoghese

Anno/Year: circa 2000

Referenza/Reference No.: 3714

Quadrante/Dial: Argente

Cassa/Case No.: 2.795.xxx

Movimento/Movement: Automatico/Automatic

Cal.: 79350

Materiale/Material: Oro bianco 18k/18k white gold

Bracciale-Cinturino/Bracelet-Strap: Pelle con fibbia originale in oro bianco/Leather with original buckle

Dimensione/Dimension: 41 mm

Accessori/Accessories: Scatola e garanzia/Box and guarantee

Euro 6.500 - 8.000





82

ROLEX

SUBMARINER 116610LV IN ACCIAIO CON PAVÈ DI BRILLANTI CASSA, GHIERA AFTERMARKET CON SMERALDI E DIAMANTI, QUADRANTE VERDE, MOVIMENTO AUTOMATICO CON SCATOLA E GARANZIA

Marchio/Brand: Rolex

Modello/Model: Submariner

Anno/Year: circa 2010

Referenza/Reference No.: 116610LV

Quadrante/Dial: Verde/Green

Cassa/Case No.: K35S7.xxx

Movimento/Movement: Automatico/Automatic

Cal.: 3135

Materiale/Material: Acciaio/Steel

Bracciale-Cinturino/Bracelet-Strap: Acciaio/Steel

Dimensione/Dimension: 40 mm

Accessori/Accessories: Scatola e garanzia/Box and guarantee

Euro 17.000 - 22.000



83

PARMIGIANI FLEURIER

TONDA SQUELETTE 1950 IN ORO ROSA 18K, QUADRANTE SCHELETRATO, MOVIMENTO AUTOMATICO CON SCATOLA E GARANZIA MAI INDOSSATO

Marchio/Brand: Parmigiani Fleurier

Modello/Model: Tonda Squelette

Anno/Year: 2022

Referenza/Reference No.: 1950

Quadrante/Dial: Scheletrato/Skeletonized

Cassa/Case No.: 60626

Movimento/Movement: Automatico/Automatic

Cal.: PF705

Materiale/Material: Oro rosa 18k/18k rose gold

Bracciale-Cinturino/Bracelet-Strap: Pelle con fibbia in oro originale/
Leather with original gold buckle

Dimensione/Dimension: 39 mm

Accessori/Accessories: Scatola e garanzia/Box and guarantee

Euro 20.000 - 30.000



PARMIGIANI
FLEURIER



84

ROLEX

DAYDATE OYSTERQUARTZ REF 19018 IN ORO GIALLO 18K CON QUADRANTE IN RADICA CON DOPPIA FINESTRELLA PER GIORNO E DATA, MOVIMENTO AL QUARZO

Marchio/Brand: Rolex

Modello/Model: Oysterquartz

Anno/Year: circa 1981

Referenza/Reference No.: 19018

Quadrante/Dial: Radica/Wood

Cassa/Case No.: 6.566.xxx

Movimento/Movement: Oro giallo 18k/18k yellow gold

Cal.: 5055

Materiale/Material: Oro giallo 18k/18k yellow gold

Bracciale-Cinturino/Bracelet-Strap: Oro giallo 18k/18k yellow gold

Dimensione/Dimension: 36 mm

Euro 14.000 - 18.000



85

ROLEX

DAYDATE REF 18038 IN ORO GIALLO 18K QUADRANTE CHAMPAGNE CON SPADE ROSSE DEL KHANJAR REALIZZATO PER IL SULTANATO DELL'OMAN, BRACCIALE PRESIDENT MOVIMENTO AUTOMATICO

Marchio/Brand: Rolex

Modello/Model: Daydate

Anno/Year: circa 1978

Referenza/Reference No.: 18038

Quadrante/Dial: Champagne Khanjar

Cassa/Case No.: 5.729.xxx

Movimento/Movement: Automatico/Automatico

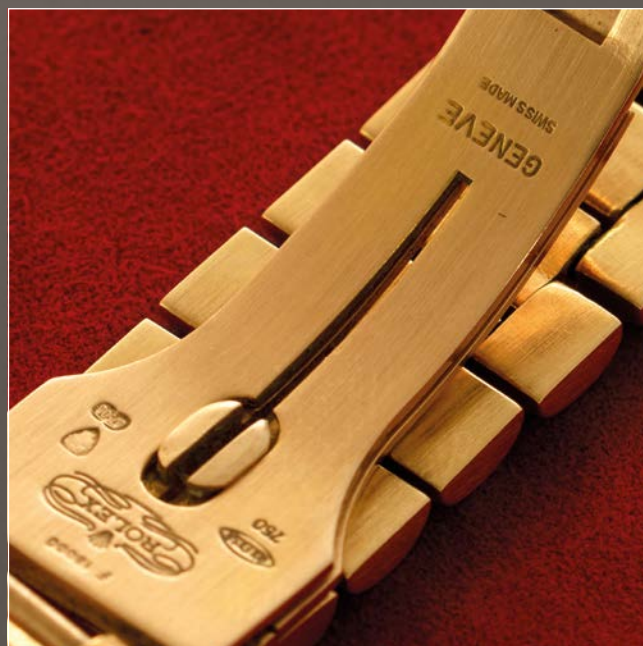
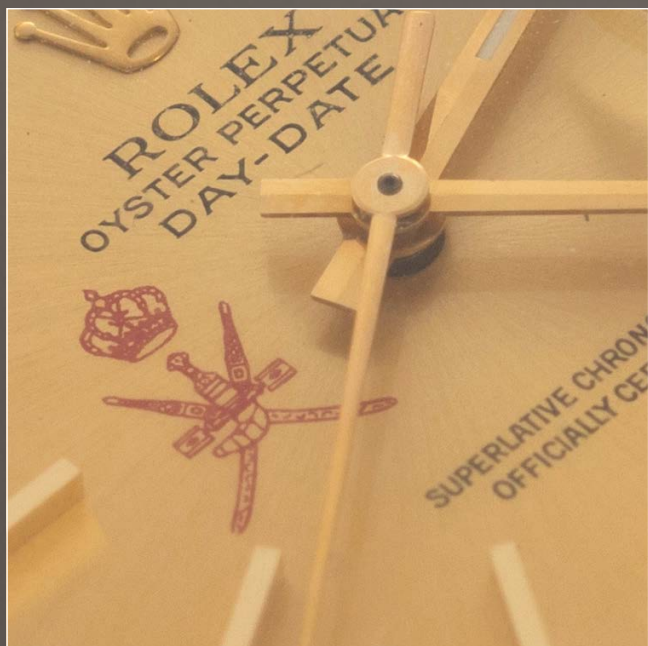
Cal.: 3055

Materiale/Material: Oro giallo 18k/18k yellow gold

Bracciale-Cinturino/Bracelet-Strap: Oro giallo 18k/18k yellow gold

Dimensione/Dimension: 36 mm

Euro 20.000 - 30.000





86

FRANCK MULLER

TRANSAMERICA EDIZIONE LIMITATA 500 ESEMPLARI, CRONOGRIFO AUTOMATICO CON TASTI A VITE, QUADRANTE BIANCO E QUATTRO CONTATORI NERI CON GARANZIA ORIGINALE

Marchio/Brand: Franck Muller

Modello/Model: Transamerican

Anno/Year: 2001

Referenza/Reference No.: CCMB

Quadrante/Dial: Bianco, nero e rosso/White, black and red

Cassa/Case No.: 92/500

Movimento/Movement: Automatico/Automatic

Materiale/Material: Acciaio/Steel

Bracciale-Cinturino/Bracelet-Strap: Acciaio/Steel

Dimensione/Dimension: 40 mm

Accessori/Accessories: Garanzia originale/Original guarantee

Euro 5.000 - 7.000



87

IWC

PORTOGHESE CRONOGRIFO IN ACCIAIO QUADRANTE NERO CON CONTATORI ARGENTÉ, NUMERI ARABI, MOVIMENTO AUTOMATICO, MAI INDOSSATO

Marchio/Brand: IWC

Modello/Model: Portoghese

Anno/Year: circa 2000

Referenza/Reference No.: 371438

Quadrante/Dial: Nero/Black

Cassa/Case No.: 3.027.xxx

Movimento/Movement: Automatico/Automatic

Cal.: 79350

Materiale/Material: Acciaio/Steel

Bracciale-Cinturino/Bracelet-Strap: Pelle con fibbia originale/Leather with original buckle

Dimensione/Dimension: 41 mm

Accessori/Accessories: Tag

Euro 4.000 - 5.000



88

BREGUET

TYPE XX AERONAVALE, CRONOGRIFO TRE CONTATORI IN ACCIAIO CON RITORNO IN VOLO, QUADRANTE NERO CON NUMERI ARABI LUMINOSI, GHIERA GIREVOLE CON SCATOLA ORIGINALE

Marchio/Brand: Breguet

Modello/Model: Type XX Aereonavale

Anno/Year: circa 2000

Referenza/Reference No.: 3800

Quadrante/Dial: Nero/Black

Cassa/Case No.: 81179

Movimento/Movement: Automatico/Automatic

Cal.: 582

Materiale/Material: Acciaio/Steel

Bracciale-Cinturino/Bracelet-Strap: Pelle/Leather

Dimensione/Dimension: 39 mm

Accessori/Accessories: Scatola originale e garanzia/Original box and guarantee

Euro 3.800 - 5.000



89

BREITLING

CHRONO COCKPIT IN ORO GIALLO 18K, QUADRANTE IN MADREPERLA CON CONTATORI AZZURRI, MOVIMENTO AUTOMATICO CON SCATOLA, GARANZIA E CERTIFICATO DI CRONOMETRIA

Marchio/Brand: Breitling

Modello/Model: Chrono cockpit

Anno/Year: Circa 1996

Referenza/Reference No.: K30012

Quadrante/Dial: Madreperla

Cassa/Case No.: 570

Movimento/Movement: Automatico/Automatic

Cal.: 723

Materiale/Material: Oro giallo 18k/Yellow gold 18k

Bracciale-Cinturino/Bracelet-Strap: Pelle con fibbia in oro originale/Leather with original gold buckle

Dimensione/Dimension: 37,5 mm

Accessori/Accessories: Scatola originale, garanzia e certificato di cronometria/Original box, guarantee and chronometre certificate

Euro 3.500 - 6.000



90

TUDOR

OYSTER PRINCE DATE-DAY IN ACCIAIO GHIERA LISCIA, QUADRANTE NERO CON GIORNO E DATA, BRACCIALE ROLEX MOVIMENTO AUTOMATICO

Marchio/Brand: Tudor

Modello/Model: Date-Day

Anno/Year: circa 1969

Referenza/Reference No.: 7017/0

Quadrante/Dial: Nero/Black

Cassa/Case No.: 698.xxx

Movimento/Movement: Automatico/Automatic

Cal.: 1895

Materiale/Material: Steel/Acciaio

Bracciale-Cinturino/Bracelet-Strap: Acciaio Oyster/Steel Oyster

Dimensione/Dimension: 38 mm

Euro 2.800 - 3.200

91

TUDOR

SUBMARINER REF 79090 IN ACCIAIO, QUADRANTE NERO CON PALLETTONI AL TRIZIO, FUNZIONE DI DATARIO, GHIERA GIREVOLE NERA E MOVIMENTO AUTOMATICO CON GARANZIA ORIGINALE

Marchio/Brand: Tudor

Modello/Model: Submariner

Anno/Year: circa 1990

Referenza/Reference No.: 79090

Quadrante/Dial: Nero/Black

Cassa/Case No.: B343.xxx

Movimento/Movement: Automatico/Automatic

Cal.: 2824-2

Materiale/Material: Acciaio/Steel

Bracciale-Cinturino/Bracelet-Strap: Acciaio/Steel

Dimensione/Dimension: 40 mm

Accessori/Accessories: Garanzia originale/Original guarantee

Euro 6.500 - 9.000



PARMIGIANI FLEURIER

PERSHING 002 CRONOGRAFO IN ACCIAIO, QUADRANTE NERO CON GHIERA GIREVOLE REALIZZATO PER IL CELEBRE CANTIERE NAUTICO PERSHING, NUOVO MAI INDOSSATO

Marchio/Brand: Parmigiani Fleurier

Modello/Model: Pershing

Anno/Year: 2022

Referenza/Reference No.: 002

Quadrante/Dial: Nero/Black

Cassa/Case No.: 39490

Movimento/Movement: Automatico/Automatic

Materiale/Material: Acciaio/Steel

Bracciale-Cinturino/Bracelet-Strap: Acciaio/Steel

Dimensione/Dimension: 42 mm

Accessori/Accessories: Scatola e garanzia/Box and guarantee

Euro 8.000 - 12.000



PERSHING

PATEK PHILIPPE

NAUTILUS REF 3712 IN ACCIAIO CON FASI LUNARI RISERVA DI CARICA A ORE SETTE,
FUNZIONE DI CALENDARIO E FONDELLO A VISTA CON MOVIMENTO AUTOMATICO

Marchio/Brand: Patek Philippe

Modello/Model: Nautilus

Anno/Year: circa 2005

Referenza/Reference No.: 3712/1A-001

Quadrante/Dial: Blu/Blue

Movimento/Movement No.: 3.170.xxx/4.340.xxx

Movimento/Movement: Automatico/Automatic

Cal.: 240 PS

Materiale/Material: Acciaio/Steel

Bracciale-Cinturino/Bracelet-Strap: Acciaio/Steel

Dimensione/Dimension: 42 mm

Accessori/Accessories: Scatola e garanzia/Box and guarantee

Euro 80.000 - 160.000



Uscita nel 2005 e rimasta in produzione per poco più di otto mesi con una tiratura stimata di circa 1000 esemplari, la referenza 3712 è la vera punta di diamante di ogni collezionista di Nautilus.

Molto simile alla successiva referenza 5712 differisce per alcuni elementi che ad un primo sguardo possono passare inosservati ma che per i veri conoscitori di questo modello sono motivo di collezionismo.

La costruzione della cassa è in due corpi anziché tre ed oltre ad alcune differenze delle curve è più piccola di un millimetro rispetto a quella del 5712. Il vero marchio distintivo di questa referenza risiede nell'indicazione della riserva di carica dove al posto dei quattro pallini rossi ne troviamo solo tre, per questo motivo il 3712 viene anche chiamato "Three Dots".

Il presente esemplare, oltre ad essere in ottime condizioni e a disporre il punzone di Ginevra sul movimento, è accompagnato da scatola e garanzia datata 2005.



PATEK PHILIPPE

ELLIPSE REF 5738P IN PLATINO, QUADRANTE BLU SOLEIL E INDICI A BASTONE, MOVIMENTO AUTOMATICO CON GARANZIA

Marchio/Brand: Patek Philippe

Modello/Model: Ellipse

Anno/Year: circa 2020

Referenza/Reference No.: 5738P

Quadrante/Dial: Blu/Blue

No.: 3121234/4711311

Movimento/Movement: Automatico/Automatic

Cal.: 240

Materiale/Material: Platino/Platinum

Bracciale-Cinturino/Bracelet-Strap: Pelle con ardiglione originale/
Leather with original buckle

Dimensione/Dimension: 39,5x34,5 mm

Accessori/Accessories: Garanzia originale e box di cartone/Original
guarantee and box

Euro 30.000 - 40.000



ROLEX

SUBMARINER REF 126610LN AUTOMATICO CON DATARIO CASSA IN ACCIAIO E BRACCIALE OYSTER, ACCOMPAGNATO DA ASTUCCIO ORIGINALE E GARANZIA

Marchio/Brand: Rolex

Modello/Model: Submariner

Anno/Year: 2021

Referenza/Reference No.: 126610LN

Quadrante/Dial: Nero/Black

Movimento/Movement: Automatico/Automatic

Cal.: 3235

Materiale/Material: Acciaio/Steel

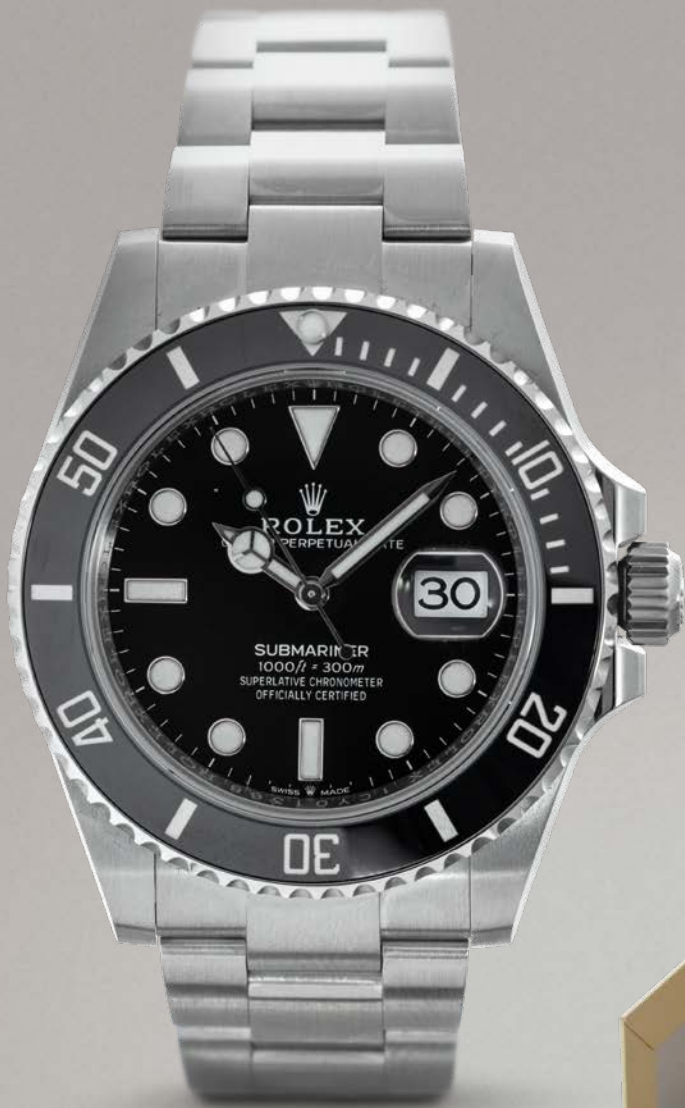
Bracciale-Cinturino/Bracelet-Strap: Acciaio/Steel

Dimensione/Dimension: 41 mm

Accessori/Accessories: Astuccio originale e garanzia/Original box and
guarantee

Euro 8.000 - 15.000







96

CARTIER

PASHA IN ORO BIANCO 18K, QUADRANTE ARGENTÈ CON NUMERI ARABI, MOVIMENTO AUTOMATICO CON SCATOLA ORIGINALE

Marchio/Brand: Cartier
Modello/Model: Pasha
Anno/Year: circa 2000
Referenza/Reference No.: 2353
Quadrante/Dial: Argentè
Cassa/Case No.: 25227CD
Movimento/Movement: Automatico/Automatic
Materiale/Material: Oro bianco 18k/18k white gold
Bracciale-Cinturino/Bracelet-Strap: Pelle/Leather
Dimensione/Dimension: 38 mm
Accessori/Accessories: Scatola originale/Original box

Euro 5.000 - 6.000

97

CARTIER

SANTOS DUMONT IN ORO BIANCO 18K E DIAMANTI, QUADRANTE ARGENTÈ NUMERI ROMANI, MOVIMENTO AL QUARZO, CINTURINO IN PELLE CON DEPLOYANTE CON SCATOLA E GARANZIA

Marchio/Brand: Cartier
Modello/Model: Santos Dumont
Anno/Year: circa 2000
Referenza/Reference No.: 2858
Quadrante/Dial: Argentè
Cassa/Case No.: 823737CE
Movimento/Movement: Quarzo/Quartz
Materiale/Material: Oro bianco 18k e diamanti/18k white gold and diamonds
Bracciale-Cinturino/Bracelet-Strap: Pelle con deployante/Leather with deployant
Dimensione/Dimension: 39 mm
Accessori/Accessories: Scatola e garanzia/Box and guarantee

Euro 9.000 - 12.000



98

CARTIER

RARO ELLIPSE VENDOME AUTOMATICO
IN ORO BIANCO 18K SOLO TEMPO CON
FONDELLO A PRESSIONE QUADRANTE
BIANCO CON NUMERI ROMANI

Marchio/Brand: Cartier

Modello/Model: Vendome

Anno/Year: Anni '70/'80

Quadrante/Dial: Bianco/White

Cassa/Case No.: 170030633

Cal.: C170 - ETA2670

Movimento/Movement: Automatico/Automatic

Materiale/Material: Oro bianco 18k/18k white
gold

Bracciale-Cinturino/Bracelet-Strap: Pelle/
Leather

Dimensione/Dimension: 33 mm

Accessori/Accessories: Scatola originale/
Original box

Euro 3.000 - 5.000



99

CARTIER

TANK ALLONGÉE LADY IN ORO GIALLO 18K,
QUADRANTE ARGENTÈ CON NUMERI ROMANI,
MOVIMENTO AL QUARZO

Marchio/Brand: Cartier

Modello/Model: Tank Allongée

Anno/Year: circa 1980

Referenza/Reference No.: 2443

Quadrante/Dial: Argentè

Cassa/Case No.: 046799

Movimento/Movement: Quarzo/Quartz

Cal.: 028

Materiale/Material: Oro giallo 18k/18k yellow gold

Bracciale-Cinturino/Bracelet-Strap: Pelle/Leather

Dimensione/Dimension: 28x14 mm

Euro 2.300 - 3.200

100

PATEK PHILIPPE

RARISSIMO "TASTI TONDI" REF 1463 IN ORO GIALLO 18K CON INDICI INDEX E NUMERI ARABI, DUE CONTATORI QUADRANTE ARGENTÈ GRENÈ

Marchio/Brand: Patek Philippe

Modello/Model: Tasti Tondi

Anno/Year: circa 1954

Referenza/Reference No.: 1463

Quadrante/Dial: Argentè Grenè

Cassa/Case No.: 679.093

Movimento/Movement: Carica manuale/Manual winding

Movimento/Movement No.: 868.466

Cal.: 13"

Materiale/Material: Oro giallo 18k/18k yellow gold

Bracciale-Cinturino/Bracelet-Strap: Pelle/Leather

Dimensione/Dimension: 35 mm

Accessori/Accessories: Estratto d' Archivio/Extract from the Archives

Euro 120.000 - 160.000



Tasti Tondi 1463





La referenza 1463 è una delle più rare e ricercate dai collezionisti di Patek Philippe per la sua forma robusta e sportiva.

Introdotta sul mercato nel 1940 questo modello infatti è il primo cronografo Patek Philippe impermeabile grazie ai pulsanti a pompa e il fondello a vite punzonato François Borgel.

Con una produzione di soli 750 esemplari è uno dei Patek più rari da trovare specialmente in buone condizioni come il presente esemplare sulla quale sono perfettamente visibili i punzoni.

L'orologio è accompagnato dall'Estratto di Archivio che conferma la produzione del 1952 e la vendita nel Maggio del 1954.



Watch: *Wristwatch*
Ref. No: *868'466*
13''', chronogra *annual winding*

679'093
Refer *to* *gold*
Gold *to* *tachymeter scale*

Manufacture: *1*
th, 1954
r strap





101

PATEK PHILIPPE

CALATRAVA REF. 96 IN ORO ROSA 18K, QUADRANTE ARGENTÈ CON PICCOLI SECONDI AL SEI, MOVIMENTO CARICA MANUALE CON PUNZONI DI GINEVRA

Marchio/Brand: Patek Philippe

Modello/Model: Calatrava

Anno/Year: circa 1940

Referenza/Reference No.: 96

Quadrante/Dial: Argentè

Cassa/Case No.: 297.xxx

Movimento/Movement: Carica manuale/Manual winding

Cal.: 12-120 PS

Materiale/Material: Oro rosa 18k/18k pink gold

Bracciale-Cinturino/Bracelet-Strap: Pelle con fibbia in oro 18k originale/
Leather with original 18k gold buckle

Dimensione/Dimension: 31 mm

Euro 6.000 - 8.000



102

PATEK PHILIPPE

"CINESINO" REF 1450 IN ORO GIALLO 18K, QUADRANTE ARGENTÈ CON PICCOLI SECONDI, CARICA MANUALE CON VETRO BOMBATO

Marchio/Brand: Patek Philippe

Modello/Model: Top Hat

Anno/Year: circa 1945-1950

Referenza/Reference No.: 1450

Quadrante/Dial: Argentè

Cassa/Case No.: 641.xxx

Movimento/Movement: Carica manuale/Manual winding

Cal.: 990

Materiale/Material: Oro giallo 18k/18k yellow gold

Bracciale-Cinturino/Bracelet-Strap: Pelle con fibbia originale in oro 18k/
Leather with original 18k gold buckle

Dimensione/Dimension: 39x25 mm

Euro 8.000 - 10.000



103

VACHERON & CONSTANTIN

RARO CRONOGRARO REF 4072 IN ORO GIALLO 18K, QUADRANTE ARGENTÈ DUE CONTATORI CON SCALA TACHIMETRICA TASTI QUADRI E FONDELLO A SCATTO

Marchio/Brand: Vacheron & Constantin

Modello/Model: Cronografo

Anno/Year: circa 1940-1945

Referenza/Reference No.: 4072

Quadrante/Dial: Argentè

Cassa/Case No.: 302.xxx

Movimento/Movement: Carica manuale/Manual winding

Movimento/Movement No.: 466.xxx

Cal.: 492

Materiale/Material: Oro giallo 18k/18k yellow gold

Bracciale-Cinturino/Bracelet-Strap: Pelle/Leather

Dimensione/Dimension: 35 mm

Euro 12.000 - 18.000





104

JAEGER LECOULTRE

REVERSO GRAND TAILLE IN ACCIAIO, QUADRANTE BIANCO CON NUMERI ARABI, MOVIMENTO A CARICA MANUALE SECONDI AL SEI

Marchio/Brand: Jaeger LeCoultre

Modello/Model: Reverso

Anno/Year: circa 2000

Referenza/Reference No.: 270.8.62

Quadrante/Dial: Bianco/White

Movimento/Movement: Carica manuale/Manual winding

Cal.: 822

Materiale/Material: Acciaio/Steel

Bracciale-Cinturino/Bracelet-Strap: Pelle con ardiglione/Leather with buckle

Dimensione/Dimension: 42x26 mm

Accessori/Accessories: Scatola originale/Original box

Euro 3.500 - 5.000

105

GIRARD PERREGAUX

250 TDF FERRARI, CRONOGRAFO IN ACCIAIO TRE CONTATORI, QUADRANTE NERO CON NUMERI ARABI, MOVIMENTO A CARICA AUTOMATICA CON SCATOLA E GARANZIA

Marchio/Brand: Girard Perregaux

Modello/Model: 250GT Ferrari 250TDF

Anno/Year: Circa 2000

Referenza/Reference No.: 8090

Quadrante/Dial: Nero/Black

Movimento/Movement: Automatico/Automatic

Materiale/Material: Acciaio/Steel

Bracciale-Cinturino/Bracelet-Strap: Acciaio/Steel

Dimensione/Dimension: 40mm

Accessori/Accessories: Scatola e garanzia/Box and guarantee

Euro 2.500 - 3.500



106

IWC

CHRONO ALARM, IN ACCIAIO, QUADRANTE NERO CON NUMERI ARABI, INDICI LUMINESCENTI AL TRIZIO, TRE CONTATORI E DATARIO, CON FUNZIONE DI SVEGLIA E MOVIMENTO AL QUARZO

Marchio/Brand: IWC

Modello/Model: Chrono Alarm

Anno/Year: Circa 1990

Referenza/Reference No.: 3805

Quadrante/Dial: Nero/Black

Cassa/Case No.: 2531040

Movimento/Movement: Quarzo/Quartz

Materiale/Material: Acciaio/Steel

Bracciale-Cinturino/Bracelet-Strap: Acciaio/Steel

Dimensione/Dimension: 34 mm

Euro 2.500 - 4.000



107

TUDOR

HYDRONAUT IN ACCIAIO, QUADRANTE NERO CON INDICI LUMINESCENTI, DATARIO E GHIERA GIREVOLE CORREDATO DA GARANZIA ORIGINALE

Marchio/Brand: Tudor

Modello/Model: Hydronaut

Anno/Year: 2001

Referenza/Reference No.: 8100

Quadrante/Dial: Nero /Black

Cassa/Case No.: 0782853

Movimento/Movement: Automatico/Automatic

Cal.: 2824.2

Materiale/Material: Acciaio/Steel

Bracciale-Cinturino/Bracelet-Strap: Acciaio/Steel

Dimensione/Dimension: 41 mm

Accessori/Accessories: Garanzia originale/Original guarantee

Euro 1.800 - 2.500



108

BREITLING

COSMONAUTE CHRONO-MATIC IN ACCIAIO CON MOVIMENTO AUTOMATICO, DATARIO GHIERA E REHAUT GIREVOLI CON INDICAZIONE DELLE 24 ORE. QUADRANTE NERO CON NUMERI ARABI LUMINOSI

Marchio/Brand: Breitling

Modello/Model: Cosmonaute

Anno/Year: Anni '70

Referenza/Reference No.: 1809

Quadrante/Dial: Nero e argenté/Black and argenté

Cassa/Case No.: 1321779

Movimento/Movement: Automatico/Automatic

Cal.: Buren 11

Materiale/Material: Acciaio/Steel

Bracciale-Cinturino/Bracelet-Strap: Acciaio/Steel

Dimensione/Dimension: 48 mm

Euro 2.000 - 4.000



109

EBERHARD

CONTOGRAF, CRONOGRAFO DUE CONTATORI CON DATARIO AL SEI, QUADRANTE GRIGIO ARDESIA, CASSA IN ACCIAIO CON FONDELLO A VITE E PULSANTI A POMPA, CARICA MANUALE

Marchio/Brand: Eberhard

Modello/Model: Contograf

Anno/Year: Anni '70/'80

Referenza/Reference No.: 31506/35

Quadrante/Dial: Grigio Ardesia/Grey Slate

Movimento/Movement: Carica manuale/Manual winding

Cal.: Valjoux

Materiale/Material: Acciaio/Steel

Bracciale-Cinturino/Bracelet-Strap: Acciaio/Steel

Dimensione/Dimension: 38 mm

Euro 2.500 - 5.000



110

BREITLING

CHRONO-MATIC IN ACCIAIO CROMATO, CRONOGRIFO DUE CONTATORI TASTI A POMPA, QUADRANTE BIANCO, DATARIO AD ORE SEI E GHIERA GIREVOLE

Marchio/Brand: Breitling

Modello/Model: Chrono-matic

Anno/Year: Anni '70

Referenza/Reference No.: 2110

Quadrante/Dial: Argenté

Cassa/Case No.: 54293

Movimento/Movement: Automatico/Automatic

Cal.: Buren 11

Materiale/Material: Acciaio/Steel

Bracciale-Cinturino/Bracelet-Strap: Pelle/Leather

Dimensione/Dimension: 38 mm

Euro 800 - 1.500



111

BREITLING

NAVITIMER QUARTZ LCD, CRONOGRIFO DIGITALE AL CON CASSA IN ACCIAIO, FONDELLO A SCATTO E GHIERA GIREVOLE

Marchio/Brand: Breitling

Modello/Model: Navitimer

Anno/Year: circa 1970

Referenza/Reference No.: 9406

Quadrante/Dial: Led

Cassa/Case No.: 1.444.xxx

Movimento/Movement: Quarzo/Quartz

Cal.: ESA 942711

Materiale/Material: Acciaio/Steel

Bracciale-Cinturino/Bracelet-Strap: Pelle/Leather

Dimensione/Dimension: 40 mm

Euro 1.200 - 1.500



112

ROLEX

CELLINI REF 5240 "NOS", IN PLATINO CON QUADRANTE IN MADREPERLA, NUMERI ARABI E SECONDI AL SEI, MAI INDOSSATO CORREDATO DA SCATOLA E GARANZIA

Marchio/Brand: Rolex
Modello/Model: Cellini
Anno/Year: circa 2002
Referenza/Reference No.: 5240
Quadrante/Dial: Madreperla/Mother of Pearl
Cassa/Case No.: K.676.xxx
Movimento/Movement: Carica manuale/Manual winding
Materiale/Material: Platino 950/Platinum950
Bracciale-Cinturino/Bracelet-Strap: Pelle/Leather
Dimensione/Dimension: 35 mm
Accessori/Accessories: Scatola e garanzia/Box and guarantee

Euro 7.000 - 10.000

113

CARTIER

TANK AMERICAINE IN ORO GIALLO 18K TRE CONTATORI, QUADRANTE BIANCO CON NUMERI ROMANI, MOVIMENTO AL QUARZO

Marchio/Brand: Cartier
Modello/Model: Tank Americaine
Anno/Year: Anni '90
Referenza/Reference No.: 1730
Quadrante/Dial: Bianco/White
Cassa/Case No.: OC57900
Movimento/Movement: Quarzo/Quartz
Materiale/Material: Oro giallo 18k/18k yellow gold
Bracciale-Cinturino/Bracelet-Strap: Pelle/Leather
Dimensione/Dimension: 26x45 mm

Euro 5.500 - 7.000





114

CARTIER

PASHA IN ACCIAIO AUTOMATICO, CRONOGRACO TRE CONTATORI
 QUADRANTE BIANCO CON NUMERI ARABI, SFERE LUMINOSE E
 DATARIO AL SEI

Marchio/Brand: Cartier
Modello/Model: Pasha
Anno/Year: circa 2000
Referenza/Reference No.: 2013
Quadrante/Dial: Argenté
Cassa/Case No.: 475839CD
Movimento/Movement: Automatico/Automatic
Materiale/Material: Acciaio/Steel
Bracciale-Cinturino/Bracelet-Strap: Pelle/Leather
Dimensione/Dimension: 39 mm

Euro 3.000 - 5.000

115

ROLEX

CELLINI REF 5330/5 IN ORO ROSA 18K SOLO TEMPO QUADRANTE
 ARDESIA CON NUMERI ARABI APPLICATI, FONDELLO A PRESSIONE
 E CARICA MANUALE

Marchio/Brand: Rolex
Modello/Model: Cellini
Anno/Year: circa 1999
Referenza/Reference No.: 5330/5
Quadrante/Dial: Ardesia/Slate
Cassa/Case No.: A.672.xxx
Movimento/Movement: Carica manuale/Manual winding
Cal.: 1602
Materiale/Material: Oro rosa 18k/18k pink gold
Bracciale-Cinturino/Bracelet-Strap: Pelle con fibbia in oro originale/
 Leather with original gold buckle
Dimensione/Dimension: 36 mm
Accessori/Accessories: Garanzia originale/Original Guarantee

Euro 4.000 - 5.000





116

OMEGA

SPEEDMASTER 145.022 CRONOGRIFO PROFESSIONALE A CARICA MANUALE, TRE CONTATORI, CASSA IN ACCIAIO E QUADRANTE IN ORO CON INDICI IN ONICE

Marchio/Brand: Omega

Modello/Model: Speedmaster

Anno/Year: circa 1975

Referenza/Reference No.: 145.022

Quadrante/Dial: Oro/Gold

Movimento/Movement: Manuale/Manual winding

Movimento/Movement No.: 29.11x.xxx

Cal.: 861

Materiale/Material: Acciaio/Steel

Bracciale-Cinturino/Bracelet-Strap: Acciaio/Steel

Dimensione/Dimension: 42 mm

Note: Il quadrante originale ma non corrispondente al modello in acciaio, numero movimento precedente/The dial is original but doesn't match with the steel reference. Antecedent movement number.

Euro 3.500 - 5.000

117

MOVADO

SUPER SUB SEA, CRONOGRIFO SPORTIVO TRE CONTATORI CARICA MANUALE, QUADRANTE NERO CON INDICI AL TRIZIO, CASSA IN ACCIAIO IMPERMEABILE CON FONDELLO A VITE E TASTI A POMPA

Marchio/Brand: Movado

Modello/Model: Super Sub Sea

Anno/Year: '60-'70

Referenza/Reference No.: 206-704-501

Quadrante/Dial: Nero/Black

Movimento/Movement: Carica manuale/Manual winding Calibro: 146 HP

Materiale/Material: Acciaio/Steel

Bracciale-Cinturino/Bracelet-Strap: Pelle marrone/Brown leather

Dimensione/Dimension: 41 mm

Euro 6.500 - 8.000



ROLEX

DATEJUST "SCRITTA ROSSA" REF 6304 IN ACCIAIO, QUADRANTE ARGENTÈ FANÈ CON INDICI A DAGA, FONDELLO A VITE

Marchio/Brand: Rolex
Modello/Model: Datejust
Anno/Year: circa 1955
Referenza/Reference No.: 6304
Quadrante/Dial: Argentè
Cassa/Case No.: (109401?)
Movimento/Movement: Automatico/Automatic
Cal.: 640
Materiale/Material: Acciaio/Steel
Bracciale-Cinturino/Bracelet-Strap: Pelle con fibbia originale/Leather with original buckle
Dimensione/Dimension: 36 mm

Euro 4.000 - 7.000





119

BREITLING

REF 720 CRONOGRIFO DUE CONTATORI IN ORO 18K CON ANSE SNODATE, QUADRANTE ARGENTÈ CON SCALA TELEMETRICA E TACHIMETRICA

Marchio/Brand: Breitling

Modello/Model: Cronografo

Anno/Year: circa 1940

Referenza/Reference No.: 720

Quadrante/Dial: Argentè

Cassa/Case No.: 468.xxx

Movimento/Movement: Carica manuale/Manual winding

Materiale/Material: Oro giallo 18k/18k yellow gold

Bracciale-Cinturino/Bracelet-Strap: Pelle/Leather

Dimensione/Dimension: 34 mm

Euro 3.000 - 6.000



120

RECORD WATCH & CO

RARO DATOCOMPAX IN ACCIAIO E ORO ROSA, QUADRANTE ARGENTÈ TRE CONTATORI E CALENDARIO COMPLETO, CARICA MANUALE

Marchio/Brand: Record Watch & Co

Modello/Model: Datocompax

Anno/Year: circa 1950

Quadrante/Dial: Argentè

Cassa/Case No.: 772.xxx

Movimento/Movement: Carica manuale/Manual winding

Cal.: 72C

Materiale/Material: Acciaio e oro rosa/Steel and pink gold

Bracciale-Cinturino/Bracelet-Strap: Pelle/Leather

Dimensione/Dimension: 35 mm

Euro 3.500 - 5.000



121

ZENITH

STELLINA IN ORO ROSA 18K CON QUADRANTE FANÈ, CARICA MANUALE CON PICCOLI SECONDI

Marchio/Brand: Zenith

Modello/Model: Stellina

Anno/Year: circa 1960

Quadrante/Dial: Champagne

Cassa/Case No.: 666.xxx

Movimento/Movement: Carica manuale/Manual winding

Cal.: 17 jewels

Materiale/Material: Oro rosa 18k/18k pink gold

Bracciale-Cinturino/Bracelet-Strap: Pelle con fibbia originale/Leather with original buckle

Dimensione/Dimension: 38 mm

Euro 1.500 - 3.000



122

TERIAM

DATO COMPAX IN ORO GIALLO 18K, CRONOGRACO TRE CONTATORI TASTI QUADRI, TRIPLO CALENDARIO, QUADRANTE ARGENTÈ, MOVIMENTO A CARICA MANUALE

Marchio/Brand: Teriam

Modello/Model: Dato-compax

Anno/Year: Anni '50/'60

Referenza/Reference No.: 905

Quadrante/Dial: Argenté fané

Movimento/Movement: Carica manuale/Manual winding

Cal.: Valjoux

Materiale/Material: oro giallo 18k/18k yellow gold

Bracciale-Cinturino/Bracelet-Strap: Pelle/Leather

Dimensione/Dimension: 37 mm

Euro 1.200 - 2.000

123

LEROY

QUANTIEME PERPETUEL IN ORO ROSA 18K, QUADRANTE GUILLOCHÉ CON NUMERI ARABI, CALENDARIO PERPETUO E FASI LUNARI, MAI INDOSSATO

Marchio/Brand: Leroy

Modello/Model: Quantieme Perpetuel

Anno/Year: 2022

Referenza/Reference No.: LL 103

Quadrante/Dial: Argenté guilloché

Cassa/Case No.: 1800

Movimento/Movement: Automatico/Automatic

Cal.: 411

Materiale/Material: Oro rosa 18k/Pink gold 18k

Bracciale-Cinturino/Bracelet-Strap: Pelle con fibbia oro originale/
Leather with original gold buckle

Dimensione/Dimension: 41 mm

Accessori/Accessories: Scatola e garanzia/Box and guarantee

Euro 28.000 - 32.000



124

BREGUET

CLASSIQUE RESERVE DE MARCHE, REF 3137BA IN ORO GIALLO 18K, CARICA AUTOMATICA CON FONDELLO A VISTA E MASSA OSCILLANTE CESELLATA, FASI LUNARI E CALENDARIO.

Marchio/Brand: Breguet

Modello/Model: Classique

Anno/Year: circa 1990

Referenza/Reference No.: 3137BA

Quadrante/Dial: Guilloché argenté

Cassa/Case No.: 4250

Movimento/Movement: Automatico/Automatic

Cal.: 502.3

Materiale/Material: Oro giallo 18k/18k yellow gold

Bracciale-Cinturino/Bracelet-Strap: Pelle con deployante/Leather with deployant

Dimensione/Dimension: 38 mm

Euro 12.000 - 15.000



125

PATEK PHILIPPE

NAUTILUS 3800/1JA ACCIAIO E ORO, QUADRANTE PANNA CON DATARIO, CASSA IMPERMEABILE CON SERVICE PATEK

Marchio/Brand: Patek Philippe

Modello/Model: Nautilus

Anno/Year: Circa 1980

Referenza/Reference No.: 3800/1JA

Quadrante/Dial: Panna/Off white

Cassa/Case No.: 2.885.xxx

Movimento/Movement: Automatico/Automatic

Cal.: 335SC

Materiale/Material: Acciaio e oro/Steel and gold

Bracciale-Cinturino/Bracelet-Strap: Acciaio e oro/Steel and gold

Dimensione/Dimension: 37 mm

Accessori/Accessories: Service Patek

Euro 28.000 - 40.000



Nautilus 3800



AUDEMARS PIGUET

ROYAL OAK REF 15300ST IN ACCIAIO CON QUADRANTE BLU GRAN TAPISSERIE, TRE SFERE CON SECONDI AL CENTRO E DATARIO ALLE ORE 3 CON MOVIMENTO AUTOMATICO

Marchio/Brand: Audemars Piguet

Modello/Model: Royal Oak

Anno/Year: 2008

Referenza/Reference No.: 15300ST.OO.1220ST.02

Cassa/Case No.: G22.xxx-71.xx

Quadrante/Dial: Blu/Blue

Movimento/Movement: Carica automatica/Automatic winding

Cal.: Audemars Piguet 3120

No.: 718.xxx

Materiale/Material: Acciaio/Steel

Bracciale-Cinturino/Bracelet-Strap: Acciaio/Steel

Dimensione/Dimension: 39 mm

Accessori/Accessories: Scatola e garanzia/Box and guarantee

Euro 35.000 - 50.000



Introdotta nel 1972 il modello Royal Oak è una pietra miliare nella storia dell'orologeria in quanto unisce sportività ed eleganza in un modo unico e inimitabile. Disegnata dal geniale designer Gerald Genta inizialmente non aveva riscontrato il favore del pubblico, oggi è uno dei modelli più ricercati in assoluto per la sua versatilità e carattere indistinguibile.

Il quadrante Blu, senza dubbio la versione più elegante, viene chiamato "Boutique" in quanto si poteva acquistare solo presso le boutique ufficiali e non attraverso canali di vendita alternativi.

L'orologio si presenta in buono stato di conservazione sebbene presenti dei leggeri segni sulla cassa che non sono stati rimossi da alcuna lucidatura ed è accompagnato dalla sua Scatola in legno originale e garanzia Audemars Piguet.

AUDEMARS PIGUET

OFFSHORE END OF DAYS ED. LIMITATA A 500PZ, CRONOGRAFO SPORTIVO TRE CONTATORI CON DATARIO IN ACCIAIO, QUADRANTE NERO CON SFERE E CIFRE ARABE GIALLE, MOVIMENTO AUTOMATICO CON ESTRATTO D'ARCHIVIO

Marchio/Brand: Audemars Piguet

Modello/Model: Offshore End of Days

Anno/Year: circa 1999

Referenza/Reference No.: 25770SN.OO.0001.KE.01

Quadrante/Dial: Nero con numeri Arabi gialli/Black with yellow Arabic numerals

Cassa/Case No.: E21.xxx

Movimento/Movement: Automatic/Automatic

Cal.: 2226/2840

Materiale/Material: Acciaio PVD/Steel PVD

Bracciale-Cinturino/Bracelet-Strap: Nato

Dimensione/Dimension: 42 mm

Accessori/Accessories: Estratto d'Archivio/Extract of the Archives

Euro 20.000 - 30.000



L'Audemars Piguet Royal Oak Offshore End Of Days è stato presentato nel 1999 e limitato a 500 esemplari numerati singolarmente.

All'alba del nuovo millennio Arnold Schwarzenegger può essere visto nel film End of Days con indosso un Royal Oak Offshore che lui stesso aveva contribuito a progettare.

Si tratta di uno dei primissimi orologi creati in collaborazione con una celebrità o una figura influente.





128

ROLEX

PRECISION REF 4498 IN ACCIAIO CON FONDELLO A SCATTO, ANSE RIPORTATE, QUADRANTE ARGENTÉ CON PICCOLI SECONDI IN BASSO E NUMERI ARABI APPLICATI, CARICA MANUALE

Marchio/Brand: Rolex

Modello/Model: Precision

Anno/Year: Anni '51/'52

Referenza/Reference No.: 4498

Quadrante/Dial: Color Avorio/Ivory color

Cassa/Case No.: 898603

Movimento/Movement: Carica manuale/Manual winding

Materiale/Material: Acciaio/Steel

Bracciale-Cinturino/Bracelet-Strap: Cinturino pelle con fibbia originale/
Leather with original buckle

Dimensione/Dimension: 35 mm

Euro 1.800 - 2.500



129

ROLEX

OYSTER PRECISION ROYAL IN ACCIAIO, QUADRANTE ARGENTÉ A SETTORI CON NUMERI ARABI, SECONDI CENTRALI, CARICA MANUALE

Marchio/Brand: Rolex

Modello/Model: Oyster Precision Royal

Anno/Year: Circa 1954

Referenza/Reference No.: 1873

Quadrante/Dial: Argenté fanè

Cassa/Case No.: 48.xxx

Movimento/Movement: Carica manuale/Manual winding

Cal.: 17 Jewels

Materiale/Material: Acciaio/Steel

Bracciale-Cinturino/Bracelet-Strap: Pelle/Leather

Dimensione/Dimension: 31 mm

Euro 1.300 - 2.200



130

ROLEX

EATON CENTURY CLUB IN ORO GIALLO 14K SOLO TEMPO SECONDI CENTRALI, QUADRANTE BIANCO CON LETTERE APPLICATE, CARICA MANUALE

Marchio/Brand: Rolex

Modello/Model: Century Club

Anno/Year: circa 1957

Referenza/Reference No.: 6422

Quadrante/Dial: Argenté

Cassa/Case No.: 274.xxx

Movimento/Movement: Carica Manuale/Manual winding

Materiale/Material: oro giallo 14k/14k yellow gold

Bracciale-Cinturino/Bracelet-Strap: Pelle/Leather

Dimensione/Dimension: 35 mm

Euro 2.800 - 4.000



131

ROLEX

OVETTONE DATEJUST "OFFICIALLY RED" IN ORO 18K, QUADRANTE ARGENTÈ FANÈ CON INDICI APPLICATI E FINESTRELLA DEL DATARIO ROULETTE, MOVIMENTO AUTOMATICO

Marchio/Brand: Rolex

Modello/Model: Ovettone

Anno/Year: circa 1951

Referenza/Reference No.: 6105

Quadrante/Dial: Argentè

Cassa/Case No.: 777.xxx

Movimento/Movement: Automatico/Automtic

Cal.: 745

Materiale/Material: Oro giallo 18k/18k yellow gold

Bracciale-Cinturino/Bracelet-Strap: Pelle/Leather

Dimensione/Dimension: 36 mm

Euro 4.000 - 6.000

ROLEX

RARISSIMO CRONOGRARO DUE CONTATORI DA POLSO MONOPULSANTE IN ACCIAIO REFERENZA 2021 CON FONDELLO A CERNIERA, ANSE SOLIDALI, QUADRANTE ARGENTÈ CON SCALA TACHIMETRICA E TELEMETRICA

Marchio/Brand: Rolex

Modello/Model: Chrono Monopusher Steel

Anno/Year: circa 1930

Referenza/Reference No.: 2021

Quadrante/Dial: Argentè numeri Breguet/Argentè Breguet numerals

Cassa/Case No.: 14.xxx

Movimento/Movement: Carica manuale/Manual winding

Cal.: 14" 17 jewels firmato Rolex

Materiale/Material: Acciaio/Steel

Bracciale-Cinturino/Bracelet-Strap: Pelle con fibbia originale/Leather with original buckle

Dimensione/Dimension: 39 mm

Euro 30.000 - 50.000



La Referenza 2021 è riconosciuta come il primo Cronografo da Polso che Rolex abbia mai prodotto e pertanto è uno dei modelli più rari e ricercati dai collezionisti della Maison.

La rarità assoluta del presente orologio risiede nel materiale di costruzione della cassa, l'acciaio.

La gran parte della produzione di questa referenza presenta infatti casse in oro giallo 18k e al meglio delle nostre ricerche, non sono apparsi in asta altri orologi di questo modello in Acciaio.

Inoltre si è soliti vedere quadranti in smalto montati su questo modello, il presente quadrante metallico è una delle prime prove di Rolex che aveva cambiato il materiale ma aveva lasciato invariata la classica Grafica con numeri e sfere Breguet con scala tachimetrica

ref. 2021 Steel





133

JAEGER LECOULTRE

MEMOVOX IN ACCIAIO MOVIMENTO AUTOMATICO CARICA A MARTELLINO CON DATARIO E SVEGLIARINO, QUADRANTE ARGENTÈ

Marchio/Brand: Jaeger LeCoultre
Modello/Model: Memovox
Anno/Year: circa 1960
Quadrante/Dial: Argentè
Cassa/Case No.: 1.131.xxx
Movimento/Movement: Automatico/Automatic
Materiale/Material: Acciaio/Steel
Bracciale-Cinturino/Bracelet-Strap: Pelle/Leather
Dimensione/Dimension: 38 mm

Euro 3.000 - 4.000

134

TISSOT

CRONOGRARO DUE CONTATORI REF 6220, CASSA IN ACCIAIO CON TASTI A POMPA E FONDELLO A VITE. MOVIMENTO CARICA MANUALE, QUADRANTE ARGENTÈ CON NUMERI ARABI E SFERE LUMINOSE

Marchio/Brand: Tissot
Modello/Model: Cronografo
Anno/Year: circa 1946
Referenza/Reference No.: 6220-4
Quadrante/Dial: Argentè bitonale/Argentè two tone
Cassa/Case No.: 39
Movimento/Movement: Carica manuale/Manual winding
Materiale/Material: Acciaio/Steel
Bracciale-Cinturino/Bracelet-Strap: Pelle/Leather
Dimensione/Dimension: 35 mm

Euro 2.500 - 3.000



135

MOVADO

SOLIDOGRAF ANTIMAGNETICO FUORI MISURA, SOLO TEMPO CON PICCOLI SECONDI, QUADRANTE ARGENTÉ NUMERI ARABI, MOVIMENTO A CARICA MANUALE

Marchio/Brand: Movado

Modello/Model: Solidograph

Anno/Year: Anni '60

Referenza/Reference No.: 32821

Quadrante/Dial: Argenté fané

Cassa/Case No.: A91404

Movimento/Movement: Carica manuale/Manual winding

Cal.: 75

Materiale/Material: Fondello acciaio e cassa di metallo/Steel caseback and metal case

Bracciale-Cinturino/Bracelet-Strap: Pelle/Leather

Dimensione/Dimension: 37 mm

Euro 1.500 - 3.000



136

MOVADO

TRIPLO CALENDARIO IN ACCIAIO CON LAMINA D'ORO ROSA SU GHIERA E ANSE, QUADRANTE ARGENTÉ BITONALE, NUMERI ARABI APPLICATI, CARICA MANUALE

Marchio/Brand: Movado

Modello/Model: Triple Calendar

Anno/Year: Anni '40/'50

Referenza/Reference No.: 14777

Quadrante/Dial: Argenté bitonale

Cassa/Case No.: B489058

Movimento/Movement: Carica manuale/Manual winding

Cal.: 475SC

Materiale/Material: Acciaio/Steel

Bracciale-Cinturino/Bracelet-Strap: Pelle/Leather

Dimensione/Dimension: 32 mm

Euro 1.200 - 2.400



137

BREITLING

CHRONOMAT ACCIAIO E ORO CRONOGRARO AUTOMATICO TRE CONTATORI VERTICALI, CON GHIERA GIREVOLE, QUADRANTE BIANCO, MOVIMENTO AUTOMATICO

Marchio/Brand: Breitling

Modello/Model: Chronomat

Anno/Year: fine anni '80

Referenza/Reference No.: 26798

Quadrante/Dial: Bianco/White

Movimento/Movement: Carica automatica

Cal.: Valjoux 7750

Materiale/Material: Acciaio/Steel

Bracciale-Cinturino/Bracelet-Strap: Pelle/Leather

Dimensione/Dimension: 39 mm

Euro 1.200 - 2.400



138

GERALD GENTA

OROLOGIO SOLO TEMPO CON DATARIO AL QUARZO, ACCIAIO E ORO, CASSA OTTAGONALE CON ANSE VENDOME, QUADRANTE BIANCO PANNA

Marchio/Brand: Gerald Genta

Modello/Model: Genta

Anno/Year: Anni '80/'90

Referenza/Reference No.: G2860.7

Quadrante/Dial: Bianco/White

Cassa/Case No.: 32504

Movimento/Movement: Quarzo/Quartz

Materiale/Material: Acciaio e oro giallo 18k/Steel and 18k yellow gold

Bracciale-Cinturino/Bracelet-Strap: Pelle/Leather

Dimensione/Dimension: 35 mm

Euro 1.200 - 2.400



139

TISSOT

OVERSIZE SOLO TEMPO, QUADRANTE ARGENTÉ CON INDICI E NUMERI ARABI APPLICATI, SECONDI AL SEI, CASSA LAMINATA CON ANSE RIPORTATE E FONDELLO A PRESSIONE

Marchio/Brand: Tissot

Anno/Year: Anni '60

Referenza/Reference No.: 6721-1

Quadrante/Dial: Argenté

Movimento/Movement: Carica manuale/Manual winding

Materiale/Material: Fondo acciaio e cassa in metallo laminato/Steel case back and laminated metal case

Bracciale-Cinturino/Bracelet-Strap: Plastica/Plastic

Dimensione/Dimension: 38 mm

Euro 1.000 - 2.000



140

MOVADO

OROLOGIO DA POLSO IN ORO 14K, CARICA MANUALE CON TRIPLO CALENDARIO CON QUADRANTE FANÈ E FONDELLO A VITE

Marchio/Brand: Movado

Modello/Model: Triple calendar

Anno/Year: circa 1960

Quadrante/Dial: Bianco fanè/Fanè white

Movimento/Movement: Carica manuale/Manual winding

Cal.: M470

Materiale/Material: Oro giallo 14k/14k yellow gold

Bracciale-Cinturino/Bracelet-Strap: Pelle/Leather

Dimensione/Dimension: 33 mm

Euro 900 - 1.200



141

VACHERON CONSTANTIN

TANK AL QUARZO IN ORO GIALLO 18K, QUADRANTE CHAMPAGNE CON INDICI A BASTANE APPLICATI

Marchio/Brand: Vacheron & Constantin

Modello/Model: Quarzo

Anno/Year: Circa 1970

Quadrante/Dial: Champagne

Cassa/Case No.: 543732

Movimento/Movement: Quarzo/Quartz

Materiale/Material: Oro giallo 18k/Yellow gold 18k

Bracciale-Cinturino/Bracelet-Strap: Pelle con fibbia oro originale/Leather with original gold buckle

Dimensione/Dimension: 29x23 mm

Accessori/Accessories: Tag

Euro 1.800 - 2.200



142

TISSOT

ANTIMAGNETICO REF 6719 SOLO TEMPO CON CASSA IN ACCIAIO LAMINATA, QUADRANTE ARGENTÈ CON NUMERI ARABI E INDICI APPLICATI, PICCOLI SECONDI E MOVIMENTO A CARICA MANUALE

Marchio/Brand: Tissot

Modello/Model: Oversize

Anno/Year: circa 1951

Referenza/Reference No.: 6719-3

Quadrante/Dial: Argentè Movimento/Movement No.: 2.602.xxx

Movimento/Movement: Carica manuale/Manual winding

Cal.: 27-T

Materiale/Material: Acciaio laminato/Gold plated steel

Bracciale-Cinturino/Bracelet-Strap: Gomma/Rubber

Dimensione/Dimension: 38 mm

Euro 1.000 - 2.000

143

CARTIER

TANK CHINOISE IN ORO GIALLO 18K, QUADRANTE BIANCO CON NUMERI ROMANI, MOVIMENTO AL QUARZO, CON SCATOLA E GARANZIA

Marchio/Brand: Cartier

Modello/Model: Tank Chinoise

Anno/Year: Circa 2000

Quadrante/Dial: Bianco/White

Cassa/Case No.: 810510484

Movimento/Movement: Quarzo/Quartz

Materiale/Material: Oro giallo 18k/18k yellow gold

Bracciale-Cinturino/Bracelet-Strap: Pelle con fibbia laminata/Leather with laminated buckle

Dimensione/Dimension: 22x22 mm

Accessori/Accessories: Scatola e garanzia/Box and guarantee

Euro 4.000 - 6.000



144

CARTIER

PANTHERE COUGAR IN ORO GIALLO 18K, GHIERA CON BRILLANTI, QUADRANTE ARGENTÉ CON NUMERI ROMANI, DATARIO, SFERE IN ACCIAIO AZZURRATO, SCATOLA E GARANZIA

Marchio/Brand: Cartier

Modello/Model: Cougar

Anno/Year: Circa 1990

Referenza/Reference No.: 887907

Quadrante/Dial: Argenté

Cassa/Case No.: 002079

Movimento/Movement: Quarzo/Quartz

Materiale/Material: Oro giallo 18k/18k yellow gold

Bracciale-Cinturino/Bracelet-Strap: Oro giallo 18k/18k yellow gold

Dimensione/Dimension: 26 mm

Accessori/Accessories: Scatola e garanzia/Box and guarantee

Euro 5.400 - 7.000





145

CORUM

GOLDEN BRIDGE IN ORO ROSA 18K CON PAVÉ DI BRILLANTI, MOVIMENTO A VISTA DISPOSTO SU PONTE VERTICALE A CARICA MANUALE, MAI INDOSSATO CON SCATOLA E GARANZIA

Marchio/Brand: Corum

Modello/Model: Golden Bridge

Anno/Year: 2022

Referenza/Reference No.: 113.102.85

Quadrante/Dial: Scheletrato/Skeletonized

Cassa/Case No.: 2364016

Movimento/Movement: Carica manuale/Manual winding

Cal.: CO 113

Materiale/Material: Oro rosa 18k/18k pink gold

Bracciale-Cinturino/Bracelet-Strap: Pelle con fibbia oro originale/Leather with originale gold buckle

Dimensione/Dimension: 44x21,5 mm

Accessori/Accessories: Scatola e garanzia/Box and guarantee

Euro 18.000 - 25.000

146

PATEK PHILIPPE

ELLIPSE IN ORO GIALLO 18K CON BRACCIALE INTEGRATO, QUADRANTE CHAMPAGNE CON INDICI APPLICATI, LAVORAZIONE DELLA CASSA CLOS DE PARIS, CARICA MANUALE

Marchio/Brand: Patek Philippe

Anno/Year: Anni '70

Referenza/Reference No.: 3781/1

Quadrante/Dial: Champagne

Cassa/Case No.: 528360

Movimento/Movement: Carica manuale/Manual winding

Cal.: Patek 215

Materiale/Material: Oro giallo 18k/18k yellow gold

Bracciale-Cinturino/Bracelet-Strap: Oro giallo 18k/18k yellow gold

Dimensione/Dimension: 27x32 mm

Euro 5.000 - 6.000



147

PIAGET

TANK IN ORO BIANCO 18K, BRACCIALE INTEGRATO, QUADRANTE ARGENTO CON NUMERI ROMANI, CARICA MANUALE CON SCATOLA E GARANZIA

Marchio/Brand: Piaget

Modello/Model: Tank

Anno/Year: Circa 1970

Referenza/Reference No.: 9131

Quadrante/Dial: Argento/Silver

Cassa/Case No.: 116295

Movimento/Movement: Carica manuale/Manual winding

Cal.: 9P

Materiale/Material: Oro bianco 18k/18k white gold

Bracciale-Cinturino/Bracelet-Strap: Oro bianco 18k/18k white gold

Dimensione/Dimension: 23x23 mm

Accessori/Accessories: Scatola originale e garanzia/Original box and guarantee

Euro 3.800 - 5.000



PATEK PHILIPPE

"LUCCHETTONE" REF 2425 IN ORO GIALLO 18K, CON QUADRANTE ARGENTÈ, PICCOLI SECONDI E CARICA MANUALE

Marchio/Brand: Patek Philippe

Modello/Model: Lucchettone

Anno/Year: circa 1947

Referenza/Reference No.: 2425

Quadrante/Dial: Argentè

Cassa/Case No.: 650.xxx

Movimento/Movement: Carica manuale/Manual winding

Cal.: 10 200 T

Materiale/Material: Oro giallo 18k/18k yellow gold

Bracciale-Cinturino/Bracelet-Strap: Pelle con fibbia in oro 18k originale/
Leather with original 18k gold buckle

Dimensione/Dimension: 36x31 mm

Euro 8.000 - 10.000



PATEK PHILIPPE

CALATRAVA IN ORO GIALLO 18K BRACCIALATO, QUADRANTE DORATO PERSONALIZZATO PER "GÜBELIN" CON INDICI APPLICATI, SECONDI CENTRALI

Marchio/Brand: Patek Philippe per Gubelin

Modello/Model: Calatrava

Anno/Year: Anni '50

Referenza/Reference No.: 3495

Quadrante/Dial: Champagne

Cassa/Case No.: 430235

Movimento/Movement: Carica manuale/Manual winding

Cal.: 27SC

Materiale/Material: Oro giallo 18k/18k yellow gold

Bracciale-Cinturino/Bracelet-Strap: Bracciale in oro originale/Original
yellow gold bracelet

Dimensione/Dimension: 34 mm

Euro 7.500 - 9.000



150

PATEK PHILIPPE

GONDOLO REF 3842R IN ORO ROSA 18K, QUADRANTE ARGENTÈ CON NUMERI E SFERE BREGUET, CARICA MANUALE EXTRAPIATTO

Marchio/Brand: Patek Philippe

Modello/Model: Gondolo

Anno/Year: circa 1990

Referenza/Reference No.: 3842R

Quadrante/Dial: Argentè

Movimento/Movement: Carica manuale/Manual winding

Cal.: 177

Materiale/Material: Oro rosa 18k/18k rose gold

Bracciale-Cinturino/Bracelet-Strap: Pelle con fibbia originale/Leather with original buckle

Dimensione/Dimension: 37x28,5 mm

Euro 3.500 - 7.000

151

PATEK PHILIPPE

ELEGANTE CALATRAVA CLOS DE PARIS IN ORO GIALLO 18K, QUADRANTE BIANCO CON NUMERI ROMANI, CARICA MANUALE

Marchio/Brand: Patek Philippe

Modello/Model: Calatrava Clos de Paris

Anno/Year: circa 1990

Referenza/Reference No.: 3820/D

Quadrante/Dial: Bianco/White

Cassa/Case No.: 2943043

Movimento/Movement: Carica manuale/Manual winding

Cal.: 177

Materiale/Material: Oro giallo 18k/18k yellow gold

Bracciale-Cinturino/Bracelet-Strap: Cinturino in pelle con fibbia originale in oro/Leather with original 18k gold buckle

Dimensione/Dimension: 32 mm

Euro 6.000 - 7.000



GLASHÜTTE

LADY SERENADE, ACCIAIO E ORO, GHIERA CON BRILLANTI, QUADRANTE IN MADREPERLA CON INDICI E NUMERI ROMANI APPLICATI, DATARIO E MOVIMENTO AUTOMATICO, CON SCATOLA E GARANZIA

Marchio/Brand: Glashutte

Modello/Model: Lady Serenade

Anno/Year: 2022

Referenza/Reference No.: 090948

Quadrante/Dial: Madreperla

Cassa/Case No.: 00236

Movimento/Movement: Automatico/Automatic

Cal.: 39-22

Materiale/Material: Acciaio e oro/Steel and gold

Bracciale-Cinturino/Bracelet-Strap: Pelle con fibbia/Leather with buckle

Dimensione/Dimension: 36 mm

Accessori/Accessories: Scatola e garanzia/Box and guarantee

Euro 8.000 - 12.000



JACOB & CO

BRILLIANT DA DONNA IN ACCIAIO CON PAVÈ DI BRILLANTI, QUADRANTE IN MADREPERLA PAVÈ DI BRILLANTI E INDICI DI RUBINI COMPLETO DI SCATOLA E GARANZIA

Marchio/Brand: Jacob & Co.

Modello/Model: Brilliant

Anno/Year: circa 2010

Referenza/Reference No.: 247/999

Quadrante/Dial: Madreperla e diamanti/Mother of Pearl and diamonds

Movimento/Movement: Quarzo/Quartz

Materiale/Material: Acciaio/Steel

Bracciale-Cinturino/Bracelet-Strap: Pelle/Leather

Dimensione/Dimension: 32 mm

Accessori/Accessories: Scatola e garanzia/Box and guarantee

Euro 3.000 - 4.000



PATEK PHILIPPE

SQUELETTE REF. 5180G, IN ORO BIANCO 18K, MOVIMENTO AUTOMATICO SCHELETRATO EXTRA PIATTO CON SCATOLA E GARANZIA

Marchio/Brand: Patek Philippe

Modello/Model: Calatrava Squelette

Anno/Year: circa 2011

Referenza/Reference No.: 5180G

Quadrante/Dial: Scheletrato/Skeletonized

No.: 3719250/4544339

Movimento/Movement: Automatico/Automatic

Cal.: 240 SQU

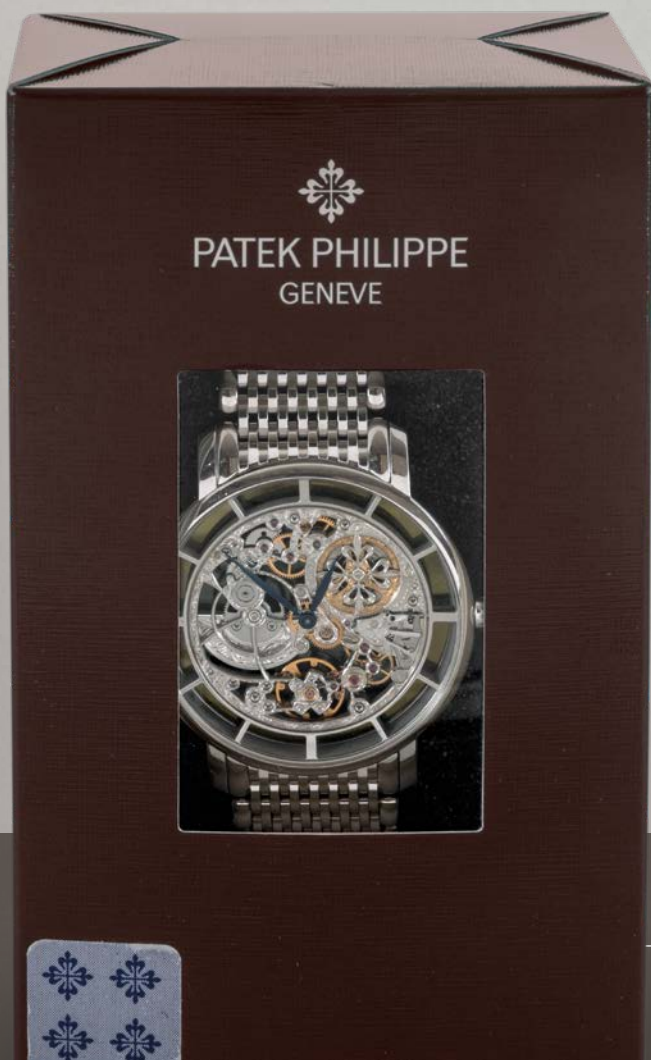
Materiale/Material: Oro bianco 18k/18k white gold

Bracciale-Cinturino/Bracelet-Strap: Oro bianco 18k/18k white gold

Dimensione/Dimension: 38 mm

Accessori/Accessories: Scatola, garanzia e box cartone/Box, guarantee and service box

Euro 55.000 - 70.000



Uscendo dagli schemi tradizionali, Patek Philippe ha presentato nel 2008 la ref. 5180, un Calatrava con il quadrante completamente scheletrato e ponti del movimento cesellati a mano.

Abbinato a un bracciale a grana di riso il fascino lussuoso del segnatempo è ancor maggiore, offrendo a chi lo indossa una sinuosa leggerezza.

Eseguiti alla perfezione, i dettagli incisi a mano sul movimento mostrano la qualità della manifattura degli orologiai svizzeri.



AUDEMARS PIGUET

OFFSHORE "MONTENAPOLEONE" EDIZIONE LIMITATA 100
ESEMPLARI, REF 26075ST IN ACCIAIO, QUADRANTE VERDE GRAN
TAPISSERIE NUMERI ARABI, TRE CONTATORI VERTICALI E DATARIO



Marchio/Brand: Audemars Piguet

Modello/Model: Offshore Montenaполеone

Anno/Year: circa 2006

Referenza/Reference No.: 26075.OO.D038CR.01

Quadrante/Dial: Verde/Green

Cassa/Case No.: F53.xxx

Movimento/Movement: Automatico/Automatic

Cal.: 2326/2840

Materiale/Material: Acciaio/Steel

Bracciale-Cinturino/Bracelet-Strap: Pelle/Leather

Dimensione/Dimension: 42 mm

Accessori/Accessories: Scatole a garanzia/Box and guarantee

Euro 25.000 - 40.000



AUDEMARS PIGUET

OFFSHORE DIVER BOUTIQUE EDITION, REF 15701ST IN ACCIAIO
CON QUADRANTE GRAN TAPISSERIE NERO E REHAUT BLU, CON
SCATOLA E GARANZIA

Marchio/Brand: Audemars Piguet

Modello/Model: Offshore Diver

Anno/Year: circa 2008

Referenza/Reference No.: 15710ST.OO.D002CA.02

Quadrante/Dial: Nero/Black

Cassa/Case No.: F94.xxx

Movimento/Movement: Automatica/Automatic

Cal.: 2325

Materiale/Material: Acciaio/Steel

Bracciale-Cinturino/Bracelet-Strap: Gomma/Rubber

Dimensione/Dimension: 42 mm

Accessori/Accessories: Scatola e garanzia/Box and guarantee

Euro 15.000 - 25.000





157

ROLEX

OYSTER PERPETUAL DATEJUST LADY REF 6917 IN ORO GIALLO 18K, QUADRANTE IN LAPIS LAZULI, BRACCIALE JUBILEE, MOVIMENTO AUTOMATICO

Marchio/Brand: Rolex

Modello/Model: Lady Lapis

Anno/Year: circa 1974

Referenza/Reference No.: 6917

Quadrante/Dial: Lapis Lazuli

Cassa/Case No.: 3.735.xxx

Movimento/Movement: Automatico/Automatic

Cal.: 2135

Materiale/Material: Oro giallo 18k/18k yellow gold

Bracciale-Cinturino/Bracelet-Strap: Oro giallo 18k/18k yellow gold

Dimensione/Dimension: 26 mm

Euro 5.000 - 8.000

158

ROLEX

OYSTER PERPETUAL DATEJUST LADY REF 6917 IN ORO GIALLO 18K, QUADRANTE OCCHIO DI TIGRE, BRACCIALE JUBILEE

Marchio/Brand: Rolex

Modello/Model: Lady Eye of the Tiger

Anno/Year: circa 1978

Referenza/Reference No.: 6917

Quadrante/Dial: Occhio di Tigre/Eye of the Tiger

Cassa/Case No.: 5.664.xxx

Movimento/Movement: Automatico/Automatic

Cal.: 2135

Materiale/Material: Oro giallo 18k/18k yellow gold

Bracciale-Cinturino/Bracelet-Strap: Oro giallo 18k/18k yellow gold

Dimensione/Dimension: 26 mm

Euro 5.000 - 8.000



159

PATEK PHILIPPE

NAUTILUS REF 3800/1, QUADRANTE BLU TAPISSERIE CON INDICI A BASTONE E CON DATARIO, SECONDI CENTRALI, CASSA IMPERMEABILE IN ACCIAIO

Marchio/Brand: Patek Philippe

Modello/Model: Nautilus

Anno/Year: Circa 1990

Referenza/Reference No.: 3800/1

Quadrante/Dial: Blu/Blue

No.: 1932846/2959921

Movimento/Movement: Automatico/Automatic

Cal.: 335 SC

Materiale/Material: Acciaio/Steel

Bracciale-Cinturino/Bracelet-Strap: Acciaio/Steel

Dimensione/Dimension: 37 mm

Euro 30.000 - 50.000





160

ROLEX

DATEJUST REF 16030 IN ACCIAIO CON GHIERA GODRONATA, BRACCIALE JUBILEE, QUADRANTE ARGENTÈ CON INDICI A BASTONE, MOVIMENTO AUTOMATICO CON DATARIO

Marchio/Brand: Rolex
Modello/Model: Datejust
Anno/Year: circa 1984
Referenza/Reference No.: 16030
Quadrante/Dial: Argenté
Cassa/Case No.: 8.438.xxx
Movimento/Movement: Automatico/Automatic
Cal.: 3035
Materiale/Material: Acciaio/Steel
Bracciale-Cinturino/Bracelet-Strap: Acciaio/Steel
Dimensione/Dimension: 36 mm

Euro 4.500 - 6.000

161

ROLEX

CELLINI REF 5115 IN ORO BIANCO 18K, QUADRANTE ARGENTÈ BITONALE CON INDICI E NUMERI ROMANI, CARICA MANUALE CON GARANZIA ORIGINALE

Marchio/Brand: Rolex
Modello/Model: Cellini
Anno/Year: 2009
Referenza/Reference No.: 5115
Quadrante/Dial: Argenté
Cassa/Case No.: A999458
Movimento/Movement: Carica manuale/Manual winding
Cal.: Rolex 1602
Materiale/Material: Oro bianco 18k/18k white gold
Bracciale-Cinturino/Bracelet-Strap: Pelle con fibbia originale/Leather with original buckle
Dimensione/Dimension: 32 mm
Accessori/Accessories: Garanzia originale/Original guarantee

Euro 3.000 - 5.000



162

ROLEX

OYSTER PERPETUAL DATE REF 69190 IN ACCIAIO, QUADRANTE OCRA SOLEIL INDICI APPLICATI IN ACCIAIO CON GHIERA GRADUATA, BRACCIALE OYSTER MOVIMENTO AUTOMATICO CON GARANZIA ORIGINALE

Marchio/Brand: Rolex

Modello/Model: Date

Anno/Year: circa 1992

Referenza/Reference No.: 69190

Quadrante/Dial: Ocra/Ocher

Cassa/Case No.: N.175.xxx

Movimento/Movement: Automatico/Automatic

Cal.: 2135

Materiale/Material: Acciaio/Steel

Bracciale-Cinturino/Bracelet-Strap: Acciaio/Steel

Dimensione/Dimension: 26 mm

Accessori/Accessories: Garanzia originale/Original guarantee

Euro 2.800 - 3.500



163

ROLEX

OYSTER PERPETUAL REF 6549 IN ACCIAIO, QUADRANTE NERO GILT CON INDICI A BASTONE, BRACCIALE OYSTER RIVETTATO CON MOVIMENTO AUTOMATICO

Marchio/Brand: Rolex

Modello/Model: Oyster Perpetual

Anno/Year: circa 1964

Referenza/Reference No.: 6549

Quadrante/Dial: Nero gilt/Gilt black

Cassa/Case No.: 1.311.xxx

Movimento/Movement: Automatico/Automatic

Cal.: 1130

Materiale/Material: Acciaio/Steel

Bracciale-Cinturino/Bracelet-Strap: Acciaio/Steel

Dimensione/Dimension: 30 mm

Euro 2.500 - 3.000



164

CARTIER

PASHA CHRONO TRE CONTATORI, CASSA IN ORO GIALLO 18K, QUADRANTE ARGENTÉ CON DATARIO E GHIERA GIREVOLE, MOVIMENTO AL QUARZO

Marchio/Brand: Cartier

Modello/Model: Pasha

Anno/Year: Anni '90

Referenza/Reference No.: 30009

Quadrante/Dial: Argenté e contatori blu/Argenté with blue compax

Cassa/Case No.: D100827

Movimento/Movement: Quarzo/Quartz

Materiale/Material: Oro giallo 18k/18k yellow gold

Bracciale-Cinturino/Bracelet-Strap: Pelle con chiusura originale oro 18k/
Leather with original yellow gold 18k deployant

Dimensione/Dimension: 39 mm

Euro 5.000 - 6.000

165

AUDEMARS PIGUET

PROMESSE, IN ACCIAIO CON BRILLANTI, QUADRANTE AZZURRO CON NUMERI ROMANI, MOVIMENTO AL QUARZO, ACCOMPAGNATO DA SCATOLA E GARANZIA

Marchio/Brand: Audemars Piguet

Modello/Model: Promesse

Anno/Year: Circa 2005

Referenza/Reference No.: 6759ST.ZZ.1156ST.01

Quadrante/Dial: Azzurro/Light blue

Cassa/Case No.: F 20057

Movimento/Movement: Quarzo/Quartz

Cal.: 2508

Materiale/Material: Acciaio/Steel

Bracciale-Cinturino/Bracelet-Strap: Acciaio/Steel

Dimensione/Dimension: 37 x 20 mm

Accessori/Accessories: Scatola e garanzia/Box and guarantee

Euro 3.000 - 5.000





166

PATEK PHILIPPE

ELLIPSE REF. 3585, AUTOMATICO, ORO GIALLO 18K, QUADRANTE CHAMPAGNE CON INDICI APPLICATI, CORONA DI CARICA NASCOSTA SOTTO AL FONDELLO

Marchio/Brand: Patek Philippe

Modello/Model: Ellipse

Anno/Year: Anni 1980

Referenza/Reference No.: 3585

Quadrante/Dial: Champagne

Movimento/Movement: Automatico/Automatic

Cal.: 350 SC

Materiale/Material: Oro giallo 18k/18k yellow gold

Bracciale-Cinturino/Bracelet-Strap: Pelle/Leather

Dimensione/Dimension: 37 mm

Euro 6.000 - 12.000

167

CARTIER

PASHA, IN ACCIAIO, AUTOMATICO, MISURA GRANDE, QUADRANTE BIANCO CON NUMERI ROMANI E LUMINESCENZA AL TRIZIO, CON SCATOLA ORIGINALE

Marchio/Brand: Cartier

Modello/Model: Pasha

Anno/Year: Circa 1980 Referenza/Reference n.: W31005H3

Quadrante/Dial: Bianco/White

Cassa/Case No.: R40205528

Movimento/Movement: Automatico/Automatic

Materiale/Material: Acciaio/Steel

Bracciale-Cinturino/Bracelet-Strap: Acciaio/Steel

Dimensione/Dimension: 38 mm

Accessori/Accessories: Scatola/Box

Euro 1.500 - 3.000





168

BREGUET

CLASSIQUE EXTRAPIATTO REF. 3150, IN ORO GIALLO 18K, QUADRANTE ARGENTÉ GUILLOCHÉ CON NUMERI ROMANI, CASSA A MONETA, CARICA MANUALE

Marchio/Brand: Breguet

Modello/Model: Classique

Anno/Year: Circa 1990

Referenza/Reference No.: 3150

Quadrante/Dial: Argenté guilloché

Cassa/Case No.: 2477

Movimento/Movement: Carica manuale/Manual winding

Cal.: 549

Materiale/Material: Oro giallo 18k/18k yellow gold

Bracciale-Cinturino/Bracelet-Strap: Pelle/Leather

Dimensione/Dimension: 33 mm

Euro 2.500 - 5.000

169

PIAGET

ELEGANTE OROLOGIO SOLO TEMPO IN ORO BIANCO 18K CON BRACCIALE INTEGRATO, QUADRANTE GRIGIO ARGENTATO CON NUMERI ROMANI SMALTATI E SFERE NERE A CONTRASTO, CARICA MANUALE

Marchio/Brand: Piaget

Anno/Year: Anni '70/'80

Referenza/Reference No.: 902

Quadrante/Dial: Argenté

Cassa/Case No.: 103367

Movimento/Movement: Carica manuale/Manual winding

Cal.: 9P

Materiale/Material: Oro bianco 18k/18k white gold

Bracciale-Cinturino/Bracelet-Strap: Oro bianco 18k/18k white gold

Dimensione/Dimension: 31 mm

Euro 3.000 - 4.000





170

AUDEMARS PIGUET

ELLIPSE JUMBO, IN ORO GIALLO 18K, QUADRANTE CHAMPAGNE CON INDICI APPLICATI, MOVIMENTO AUTOMATICO CON DATARIO

Marchio/Brand: Audemars Piguet

Modello/Model: Ellipse

Anno/Year: Circa 1980

Quadrante/Dial: Champagne

Cassa/Case No.: B6633

Movimento/Movement: Automatico/Automatic

Cal.: 21C

Materiale/Material: Oro giallo 18k/18k yellow gold

Bracciale-Cinturino/Bracelet-Strap: Pelle/Leather

Dimensione/Dimension: 35 x 31 mm

Euro 1.500 - 3.000

171

BREITLING

NAVITIMER MONTBRILLIANT A41030, CRONOGRAFO TRE CONTATORI COM DATARIO, TASTI A POMPA GHIERA GIREVOLE, BRACCIALE "PILOT" MOVIMENTO AUTOMATICO

Marchio/Brand: Breitling

Modello/Model: Montbrillant

Anno/Year: Anni '90/2000

Referenza/Reference No.: A41030

Quadrante/Dial: Argenté

Cassa/Case No.: 1412

Movimento/Movement: Automatico/Automatic

Cal.: Eta Lemania 2892

Materiale/Material: Acciaio/Steel

Bracciale-Cinturino/Bracelet-Strap: Acciaio/Steel

Dimensione/Dimension: 38 mm

Euro 2.500 - 5.000



AUDEMARS PIGUET

OVERSIZE EXTRAPIATTO IN ORO GIALLO 18K CON BRACCIALE INTEGRATO, QUADRANTE IN ONICE, SOLO TEMPO A CARICA MANUALE

Marchio/Brand: Audemars Piguet

Anno/Year: Anni '80

Referenza/Reference No.: 5471

Quadrante/Dial: Onice/Onyx

Cassa/Case No.: 87652

Movimento/Movement: Automatico/Automatic

Cal.: K2120

Materiale/Material: Oro giallo 18k/18K yellow gold

Bracciale-Cinturino/Bracelet-Strap: Oro giallo 18k/18k yellow gold

Dimensione/Dimension: 35x35 mm

Euro 8.000 - 12.000



173

ROLEX

DATE REF 15037 IN ORO GIALLO 18K, QUADRANTE CHAMPAGNE CON INDICI A BASTONE, MOVIMENTO AUTOMATICO CON DATARIO

- Marchio/Brand: Rolex
 - Modello/Model: Date
 - Anno/Year: circa 1988
 - Referenza/Reference No.: 15037
 - Quadrante/Dial: Champagne
 - Cassa/Case No.: R.714.xxx
 - Movimento/Movement: Automatico/Automatic
 - Cal.: 3035
 - Materiale/Material: Oro giallo 18k/18k yellow gold
 - Bracciale-Cinturino/Bracelet-Strap: Pelle con fibbia originale laminata/Leather with original gold plated buckle
 - Dimensione/Dimension: 34 mm
 - Accessori/Accessories: Garanzia e tag/Guarantee and tag
- Euro 5.000 - 7.000



ROLEX

COSMOGRAPH DAYTONA REF 6265 IN ACCIAIO CRONOGRAFO
TRE CONTATORI CON LUNETTA TACHIMETRICA, TASTI A VITE E
QUADRANTE ARGENTE

Marchio/Brand: Rolex

Modello/Model: Daytona

Anno/Year: circa 1983

Referenza/Reference No.: 6265

Quadrante/Dial: Argente

Cassa/Case No.: 7.627.xxx

Movimento/Movement: Carica manuale/Manual winding

Cal.: 727

Materiale/Material: Acciaio/Steel

Bracciale-Cinturino/Bracelet-Strap: Acciaio/Steel 78350/19, clasp VC finali 557

Dimensione/Dimension: 37 mm

Accessori/Accessories: Scatola Rolex/Rolex Box

Euro 55.000 - 70.000



La referenza 6263, contemporaneamente alla referenza 6265, è stata in produzione dalla fine degli anni '60 fino al 1987.

Dal 1975 circa in poi è stata introdotta la presente versione di quadranti con la scritta "Daytona" rossa posta sopra al contatore a ore sei che per questo motivo prende il soprannome di "Big Red".

Realizzato sia con quadrante nero che argente, per molti collezionisti questa configurazione, con inserto della ghiera in acciaio e tasti a vite, è la più iconica della serie Daytona.

L'orologio è conservato in ottime condizioni ed è accompagnato da astuccio originale e maglia rivettata di ricambio.



6265 "Big Red"





175

ROLEX

SUBMARINER 5513 IN ACCIAIO CON QUADRANTE NERO
PALLETTONI MARK II, MOVIMENTO AUTOMATICO, GHIERA
GIREVOLE E BRACCIALE OYSTER CON CHIUSURA
FLIPLock

Marchio/Brand: Rolex

Modello/Model: Submariner

Anno/Year: 1978

Referenza/Reference No.: 5513

Quadrante/Dial: Nero/Black

Cassa/Case No.: 5.469.xxx

Movimento/Movement: Automatico/Automatic

Cal.: 1520

Materiale/Material: Acciaio/Steel

Bracciale-Cinturino/Bracelet-Strap: Acciaio/Steel

Dimensione/Dimension: 39 mm

Euro 12.000 - 15.000



176

ROLEX

SUBMARINER REF 1680 "SCRITTA ROSSA" IN ACCIAIO, QUADRANTE NERO OPACO PALLETTONI, DATARIO E GHIERA GIREVOLE, BRACCIALE OYSTER, MARK VI

Marchio/Brand: Rolex

Modello/Model: Submariner

Anno/Year: circa 1974

Referenza/Reference No.: 1680

Quadrante/Dial: Nero/Black

Cassa/Case No.: 3.729.xxx

Movimento/Movement: Automatico/Automatic

Cal.: 1570

Materiale/Material: Acciaio/Steel

Bracciale-Cinturino/Bracelet-Strap: Acciaio/Steel

Dimensione/Dimension: 39 mm

Euro 16.000 - 20.000





177

JAEGER LECOULTRE

MEMOVOX IN ORO GIALLO 18K MOVIMENTO AUTOMATICO CARICA A MARTELLINO CON DATARIO E SVEGLIARINO, QUADRANTE ARGENTÈ

Marchio/Brand: Jaeger LeCoultre

Modello/Model: Memovox

Anno/Year: circa 1950

Quadrante/Dial: Argentè

Cassa/Case No.: 790.xxx

Movimento/Movement: Automatico/Automatic

Materiale/Material: Oro giallo 18k/18k yellow gold

Bracciale-Cinturino/Bracelet-Strap: Pelle/Leather

Dimensione/Dimension: 38 mm

Euro 4.000 - 6.000

178

MOVADO

SUBSEA CHRONO IMPERMEABILE TRE CONTATORI IN ACCIAIO, QUADRANTE ARGENTÈ, TASTI A POMPA E FONDELLO A VITE A CARICA MANUALE

Marchio/Brand: Movado

Modello/Model: Subsea

Anno/Year: Anni '40

Referenza/Reference No.: 134

Quadrante/Dial: Argentè

Cassa/Case No.: 19058

Movimento/Movement: Carica manuale/Manual winding

Cal.: C95

Materiale/Material: Acciaio/Steel

Bracciale-Cinturino/Bracelet-Strap: Pelle/Leather

Dimensione/Dimension: 35 mm

Euro 2.000 - 4.000





179

LONGINES

SPILLINO 30 CH CRONOGRIFO DUE CONTATORI IN ACCIAIO, CON RITORNO IN VOLO, QUADRANTE BIANCO CON SCALA TACHIMETRICA E MOVIMENTO A CARICA MANUALE

Marchio/Brand: Longines

Modello/Model: Cronografo

Anno/Year: Anni '60

Referenza/Reference No.: 6592-2

Quadrante/Dial: Color avorio/Ivory color

Movimento/Movement: Carica manuale/Manual winding

Cal.: Longines 30CH

Materiale/Material: Acciaio/Steel

Bracciale-Cinturino/Bracelet-Strap: Pelle/Leather

Dimensione/Dimension: 38 mm

Euro 3.500 - 5.000

180

LEMANIA

CRONOGRIFO DUE CONTATORI IN ORO ROSA 18K, TASTI QUADRI, QUADRANTE ARGENTÉ CON LOGO APPLICATO, INDICI E NUMERI ARABI APPLICATI, CARICA MANUALE

Marchio/Brand: Lemania

Modello/Model: 105

Anno/Year: Anni '70

Referenza/Reference No.: 300 01

Quadrante/Dial: Argenté

Movimento/Movement: Carica manuale/Manual winding

Cal.: Lemania 1275

Materiale/Material: Oro giallo 18k/18k yellow gold

Bracciale-Cinturino/Bracelet-Strap: Pelle/Leather

Dimensione/Dimension: 38 mm

Euro 1.000 - 2.000





181

MOVADO

SOLO TEMPO IMPERMEABILE, CASSA IN ORO 18K CON FONDELLO A VITE, QUADRANTE CHAMPAGNE CON INDICI APPLICATI, MOVIMENTO A CARICA AUTOMATICA

Marchio/Brand: Movado

Modello/Model: Calatrava

Anno/Year: Anni '50

Referenza/Reference No.: 1179

Quadrante/Dial: Argenté

Cassa/Case No.: 459296

Movimento/Movement: Automatico/Automatic

Cal.: 431A

Materiale/Material: Oro giallo 18k/18k yellow gold

Bracciale-Cinturino/Bracelet-Strap: Pelle/Leather

Dimensione/Dimension: 35 mm

Euro 1.800 - 3.200



182

JAEGER LECOULTRE

ETRIER DI GRANDE MISURA IN ACCIAIO, QUADRANTE GRIGIO BITONALE, CARICA MANUALE CON CORONA ALLE ORE SEI

Marchio/Brand: Jaeger-LeCoultre

Modello/Model: Etrier

Anno/Year: Anni '50

Referenza/Reference No.: 9041

Quadrante/Dial: Grigio bitono/Grey two tone

Cassa/Case No.: 1280789

Movimento/Movement: carica manuale/Manual winding

Cal.: 818/2

Materiale/Material: Acciaio/Steel

Bracciale-Cinturino/Bracelet-Strap: Pelle/Leather

Dimensione/Dimension: 29x24 mm

Euro 2.000 - 3.000



183

VACHERON & CONSTANTIN

EXTRAPIATTO REF 4961 IN ORO GIALLO 18K CON ANSE FANCY RIPORTATE, QUADRANTE ARGENTÉ CON INDICI A BASTONE E MOVIMENTO A CARICA MANUALE

Marchio/Brand: Vacheron & Constantin

Modello/Model: Extraplate

Anno/Year: circa 1955

Referenza/Reference No.: 4961

Quadrante/Dial: Argenté

Cassa/Case No.: 351.xxx

Movimento/Movement: Carica manuale/Manual winding

Cal.: 1003

Materiale/Material: Oro giallo 18k/18k yellow gold

Bracciale-Cinturino/Bracelet-Strap: Pelle con fibbia in oro originale/Leather with original gold buckle

Dimensione/Dimension: 32 mm

Euro 1.800 - 3.200

LONGINES

OVERSIZE CON DOPPIA CASSA A CERNIERA IN ACCIAIO E ANSE SNODATE, CARICA MANUALE E QUADRANTE IN SMALTO BIANCO E NUMERI BREGUET CON FIRMA DEL RIVENDITORE DI "COSTANTINOPOLI"

Marchio/Brand: Longines

Modello/Model: Constantinople

Anno/Year: circa 1920

Quadrante/Dial: Smalto Bianco/White Enamel

Cassa/Case No.: 3.489.xxx

Movimento/Movement: Carica manuale/Manual winding

Cal.: 15.26

Materiale/Material: Acciaio/Steel

Bracciale-Cinturino/Bracelet-Strap: Pelle/Leather

Dimensione/Dimension: 41 mm

Euro 2.000 - 4.000



LONGINES

CALATRAVA CASSA IN ACCIAIO CON FONDELLO A SCATTO, QUADRANTE BITONALE CON CIFRE ARABE, CARICA MANUALE CON PICCOLI SECONDI

Marchio/Brand: Longines

Modello/Model: Calatrava

Anno/Year: circa 1940

Referenza/Reference No.: 6273

Quadrante/Dial: Argento bitonale/Two tone Argentè

Cassa/Case No.: 23

Movimento/Movement: Carica manuale/Manual winding

Cal.: 12.68z

Materiale/Material: Acciaio/Steel

Bracciale-Cinturino/Bracelet-Strap: Steel/Acciaio

Dimensione/Dimension: 35 mm

Euro 2.500 - 4.000

186

GOBBI

OROLOGIO GIOIELLO DA DONNA IN ORO GIALLO 18K CON MOVIMENTO A CARICA MANUALE E QUADRANTE CHAMPAGNE

Marchio/Brand: Gobbi

Anno/Year: Circa 1960

Quadrante/Dial: Champagne

Movimento/Movement: Carica manuale/Manual winding

Materiale/Material: Oro giallo 18k/18k yellow gold

Bracciale-Cinturino/Bracelet-Strap: Oro giallo 18k/18k yellow gold

Dimensione/Dimension: 24x11 mm

Euro 900 - 1.300



187

JAEGER LECOULTRE

ETRIER IN ORO GIALLO 18K, QUADRANTE ARGENTÉ CON INDICI APPLICATI, CARICA MANUALE

Marchio/Brand: Jaeger Lecoultre

Modello/Model: Etrier

Anno/Year: Circa 1960

Referenza/Reference No.: 1671

Quadrante/Dial: Argenté

Cassa/Case No.: 1383589

Movimento/Movement: Carica manuale/Manual winding

Cal.: 841

Materiale/Material: Oro giallo 18k/18k yellow gold

Bracciale-Cinturino/Bracelet-Strap: Pelle/Leather

Dimensione/Dimension: 36x23 mm

Euro 1.200 - 2.000





188

VACHERON & CONSTANTIN

"BVLGARI" DRESS WATCH SAVONNETTE IN ORO BIANCO EXTRAPIATTO IN ORO BIANCO 18K, QUADRANTE ARGENTÈ CON INDICI A BASTONE PERSONLIZZATO PER BVLGARI

Marchio/Brand: Vacheron & Constantin

Modello/Model: BVLGARI

Anno/Year: circa 1960

Quadrante/Dial: Argentè

Movimento/Movement: Scappamento ad ancora/Lever escapment

Materiale/Material: Oro bianco 18k/18k white gold

Dimensione/Dimension: 42 mm

Accessori/Accessories: Pochette

Euro 2.000 - 4.000

189

VACHERON CONSTANTIN

LADY REF 15212 IN ORO BIANCO 18K CON PAVÈ DI BRILLANTI, QUADRANTE GRIGIO ARDESIA, CARICA MANUALE

Marchio/Brand: Vacheron & Constantin

Modello/Model: Lady

Anno/Year: circa 1980

Referenza/Reference No.: 15212

Quadrante/Dial: Grigio ardesia/Grey slate

Cassa/Case No.: 527664

Movimento/Movement: Carica manuale/Manual winding

Cal.: K1050/B

Materiale/Material: Oro bianco 18k/18k white gold

Bracciale-Cinturino/Bracelet-Strap: Pelle con fibbia originale/Leather with original buckle

Dimensione/Dimension: 27x21 mm

Euro 1.200 - 2.400





190

JAEGER LECOULTRE

DRESS WATCH IN ORO BIANCO 18K, QUADRANTE ARGENTÈ CON PISTA ORE E MINUTI BLU, NUMERI ROMANI, CARICA MANUALE

Marchio/Brand: Jaeger LeCoultre

Modello/Model: Dress watch

Anno/Year: circa 1970

Referenza/Reference No.: 9043

Quadrante/Dial: Argentè

Cassa/Case No.: 1312825

Movimento/Movement: Carica manuale/Manual winding

Cal.: 818/2

Materiale/Material: Oro bianco 18K/18k white gold

Bracciale-Cinturino/Bracelet-Strap: Pelle/Leather

Dimensione/Dimension: 33x25 mm

Euro 1.000 - 2.000



191

VACHERON & CONSTANTIN

REF 4600 IN ORO ROSA 18K CON QUADRANTE GUILLOCHÉ, NUMERI APPLICATI CON LUMINESCENZA AL FOSFORO, CARICA MANUALE CON PICCOLI SECONDI

Marchio/Brand: Vacheron & Constantin

Anno/Year: circa 1950-1955

Referenza/Reference No.: 4600

Quadrante/Dial: Argentè Guilloché

Cassa/Case No.: 334.xxx

Movimento/Movement: Carica manuale/Manual winding

Cal.: P453/38

Materiale/Material: Oro rosa 18k/18k pink gold

Bracciale-Cinturino/Bracelet-Strap: Pelle/Leather

Dimensione/Dimension: 36 mm

Euro 4.000 - 6.000



192

ROLEX

OVETTO REF 3131 IN ORO GIALLO 14K QUADRANTE ARGENTÈ SOLEIL, SECONDI IN BASSO E CARICA AUTOMATICA

Marchio/Brand: Rolex

Modello/Model: Ovetto

Anno/Year: circa 1946

Referenza/Reference No.: 3131

Quadrante/Dial: Argentè Soleil

Cassa/Case No.: 550.xxx

Movimento/Movement: Automatico/Automatic

Materiale/Material: Oro giallo 14k/14k yellow gold

Bracciale-Cinturino/Bracelet-Strap: Pelle con fibbia in oro originale/
Leather with original gold buckle

Dimensione/Dimension: 32 mm

Euro 1.800 - 2.200



193

ZENITH

CRONOGRACO DUE CONTATORI TASTI QUADRI IN ORO GIALLO 18K, QUADRANTE ARGENTÈ CARICA MANUALE

Marchio/Brand: Zenith

Modello/Model: Stellina

Anno/Year: circa 1970

Quadrante/Dial: Argentè

Cassa/Case No.: 383D.xxx

Movimento/Movement: Carica manuale/Manual winding

Cal.: 146 dp

Materiale/Material: Oro giallo 18k/18k yellow gold

Bracciale-Cinturino/Bracelet-Strap: Pelle/Leather

Dimensione/Dimension: 35 mm

Euro 2.000 - 4.000

LEROY

CHRONOMETRE CERTIFIE IN ORO GIALLO 18K, CRONOGRFO
MONOPULSANTE COASSIALE, DUE CONTATORI VERTICALI,
QUADRANTE ARGENTÈ GUILLOCHÉ CON NUMERI ARABI,
MOVIMENTO AUTOMATICO A VISTA

Marchio/Brand: Leroy

Modello/Model: Chronometre Certifie

Anno/Year: 2022

Referenza/Reference No.: LL101

Quadrante/Dial: Argentè

Cassa/Case No.: 1815

Movimento/Movement: Automatico/Automatic

Cal.: 411

Materiale/Material: Oro giallo 18k/18k yellow gold

Bracciale-Cinturino/Bracelet-Strap: Pelle/Leather

Dimensione/Dimension: 41 mm

Accessori/Accessories: Scatola e garanzia/Box and guarantee

Euro 18.000 - 30.000



195

CHANEL

WANTED DE CHANEL EDIZIONE LIMITATA IN CERAMICA NERA, CON MOVIMENTO AUTOMATICO CERTIFICAZIONE COSC, QUADRANTE NERO E MOVIMENTO A VISTA

Marchio/Brand: Chanel

Modello/Model: Wanted

Anno/Year: 2022

Referenza/Reference No.: H7418

Quadrante/Dial: Nero/Black

Cassa/Case No.: LBD54148

Movimento/Movement: Automatico/Automatic

Cal.: 12.1

Materiale/Material: Ceramica e acciaio/Ceramic and steel

Bracciale-Cinturino/Bracelet-Strap: Ceramica e acciaio/
Ceramic and steel

Dimensione/Dimension: 39 mm

Accessori/Accessories: Garanzia e certificato COSC/Guarantee
and COSC certificate

Euro 5.000 - 8.000



196

GLASHÜTTE

SENATOR IN ORO ROSA 18K E BRILLANTI, QUADRANTE ARGENTE CON NUMERI ROMANI, SECONDI CENTRALI E MOVIMENTO AUTOMATICO A VISTA

Marchio/Brand: Glashutte

Modello/Model: Senator

Anno/Year: 2022

Referenza/Reference No.: 035973

Quadrante/Dial: Argente

Cassa/Case No.: 1511

Movimento/Movement: Automatico/Automatic

Cal.: 39-22

Materiale/Material: Oro rosa 18k/18k rose gold

Bracciale-Cinturino/Bracelet-Strap: Pelle con
ardiglione/Leather with buckle

Dimensione/Dimension: 40 mm

Accessori/Accessories: Scatola e garanzia/Box
and guarantee

Euro 12.000 - 18.000





197

BREGUET

CLASSIQUE COMPLICATION TOURBILLON REF 5357 IN PLATINO, CARICA MANUALE, FONDELLO A VISTA CON LAVORAZIONE DELLA PLATINA A MANO, QUADRANTE BIANCO GUILLOCHÉ CON SCATOLA E GARANZIA

Marchio/Brand: Breguet

Modello/Model: Tourbillon

Anno/Year: circa 2000

Referenza/Reference No.: 5357

Quadrante/Dial: Bianco/White

Cassa/Case No.: 4975

Movimento/Movement: Carica manuale/Manual winding

Cal.: 558T

Materiale/Material: Platino 950/Platinum 950

Bracciale-Cinturino/Bracelet-Strap: Pelle/Leather

Dimensione/Dimension: 39 mm

Accessori/Accessories: Scatola e garanzia/Box and guarantee

Euro 35.000 - 50.000



La complicazione del Tourbillon è uno dei più sofisticati sistemi di compensazione delle irregolarità di marcia accusate dall'orologio nelle varie posizioni in cui è messo.

Breguet sapeva bene che la forza di gravità era nemica della regolarità dei movimenti orologiai, poiché modificava le impostazioni dell'ora ogni qualvolta l'orologio indossato cambiava posizione. Non è un caso che proprio Abraham-Louis Breguet nel 1801 brevettò questa complicazione chiamandola appunto "Tourbillon".

A pochi mesi dal Bicentenario della Maison siamo lieti di presentarvi un orologio con questa complicazione proprio della casa Breguet, il quale è la massima espressione di raffinatezza ed eleganza, unite in un oggetto che diventa un'opera d'arte e di ingegneria meccanica.



198

OMEGA

COSTELLATION IN ORO GIALLO 18K, QUADRANTE DORATO CON INDICI IN ONICE E DATARIO, BRACCIALE MAGLIA MILANESE ORIGINALE CON CHIUSURA A SCATOLETTA, CARICA AUTOMATICA

Marchio/Brand: Omega

Modello/Model: Constellation

Anno/Year: Anni '60

Referenza/Reference No.: 168004/14

Quadrante/Dial: Oro/Gold

Movimento/Movement: Automatico/Automatic

Cal.: Omega 561

Materiale/Material: Oro giallo 18k/18k yellow gold

Bracciale-Cinturino/Bracelet-Strap: Oro giallo 18k originale/Original 18k yellow gold

Dimensione/Dimension: 36 mm

Euro 4.000 - 5.000

199

EBERHARD

PRE EXTRAFORT CRONOGRAFO DUE CONTATORI IN ORO GIALLO 18K CON CASSA A CERNIERA, QUADRANTE NERO CON GRAFICHE BIANCHE SMALTATE E PULSANTE A SLITTA CON SISTEMA DI BLOCCAGGIO DEL TASTO CHRONO

Marchio/Brand: Eberhard

Modello/Model: Extrafort

Anno/Year: Anni '40

Quadrante/Dial: Nero/Black

Cassa/Case No.: 198130

Movimento/Movement: Eberhard B-compax

Materiale/Material: Oro giallo 18k/18k yellow gold

Bracciale-Cinturino/Bracelet-Strap: Pelle /Leather

Dimensione/Dimension: 39 mm

Euro 7.000 - 9.000





200

LONGINES

CARRÈ IN ORO GIALLO 18K, QUADRANTE CHAMPAGNE TEXTURE CON INDICI APPLICATI E DATARIO, MOVIMENTO AUTOMATICO CON ASTUCCIO ORIGINALE

Marchio/Brand: Longines

Modello/Model: Automatic

Anno/Year: circa 1970

Referenza/Reference No.: 44614-31

Quadrante/Dial: Champagne

Cassa/Case No.: 321362

Movimento/Movement: Automatico/Automatic

Cal.: L633.1

Materiale/Material: Oro giallo 18k/18k yellow gold

Bracciale-Cinturino/Bracelet-Strap: Pelle/Leather

Dimensione/Dimension: 33 mm

Accessori/Accessories: Scatola originale/Original box

Euro 600 - 1.200

201

OMEGA

SEAMASTER 300 IN ACCIAIO, AUTOMATICO, QUADRANTE NERO CON SFERE E INDICI LUMINOSI, GHIERA GIREVOLE E FONDELLO A VITE

Marchio/Brand: Omega

Modello/Model: Seamaster

Anno/Year: Circa 2000

Referenza/Reference No.: 1681640

Quadrante/Dial: Nero/Black

Cassa/Case No.: 80016942

Movimento/Movement: Automatico/Automatic

Cal.: Omega 1120

Materiale/Material: Acciaio/Steel

Bracciale-Cinturino/Bracelet-Strap:

Dimensione/Dimension: 41 mm

Euro 1.200 - 2.400





202

CARTIER

PASHÀ IN ACCIAIO AUTOMATICO, QUADRANTE BIANCO NUMERI ARABI CON DATARIO, SFERE LUMINESCENTI CHIUSURA A SCOMPARSA

Marchio/Brand: Cartier

Modello/Model: Pashà

Anno/Year: circa 2000

Referenza/Reference No.: 2324

Quadrante/Dial: Bianco numeri Arabi/White Arabic numerals

Movimento/Movement: Automatico/Automatic

Cal.: 2892

Materiale/Material: Acciaio/Steel

Bracciale-Cinturino/Bracelet-Strap: Acciaio/Steel

Dimensione/Dimension: 36 mm

Euro 1.800 - 2.000

203

OMEGA

COSTELLATION LADY, QUADRANTE MADREPERLA CON INDICI APPLICATI ACCIAIO E ORO E MOVIMENTO AL QUARZO, CON SCATOLA E GARANZIA

Marchio/Brand: Omega

Modello/Model: Costellation Lady

Anno/Year: circa 2000

Referenza/Reference No.: 12777000

Quadrante/Dial: Madreperla/Mother of Pearl

Cassa/Case No.: 57084589

Movimento/Movement: Quarzo/Quartz

Materiale/Material: Acciaio e oro/Steel and gold

Bracciale-Cinturino/Bracelet-Strap: Acciaio e oro/Steel and gold

Dimensione/Dimension: 26 mm

Accessori/Accessories: Scatola e garanzia/Box and guarantee

Euro 800 - 1.600



204

CARTIER

LOUIS BRANDT IN ORO GIALLO 18K, QUADRANTE BIANCO
GUILLOCHÉ CON NUMERI ROMANI E DATARIO, MOVIMENTO
AUTOMATICO A VITA E ASTUCCIO ORIGINALE

Marchio/Brand: Cartier

Modello/Model: Pasha

Anno/Year: Circa 2000

Quadrante/Dial: Bianco/White

Cassa/Case No.: R40203212

Movimento/Movement: Automatico/Automatic

Materiale/Material: Acciaio/Steel

Bracciale-Cinturino/Bracelet-Strap: Pelle/Leather

Dimensione/Dimension: 38 mm

Euro 1.800 - 3.200



205

AUDEMARS PIGUET

ROYAL OAK "GOLAZO" LADY
ACCIAIO, QUADRANTE GIALLO PERSONALIZZATO E INCISIONE
SULLA CARRURE, MOVIMENTO AL QUARZO

Marchio/Brand: Audemars Piguet

Modello/Model: Golazo n.261

Anno/Year: Circa 2000

Referenza/Reference No.: D52633

Quadrante/Dial: Giallo/Yellow

Movimento/Movement: Quarzo/Quartz

Materiale/Material: Acciaio/Steel

Bracciale-Cinturino/Bracelet-Strap: Pelle/Leather

Dimensione/Dimension: 29 mm

Euro 4.000 - 8.000



206

OMEGA

LOUIS BRANDT IN ORO GIALLO 18K, QUADRANTE BIANCO GUILLOCHÉ CON NUMERI ROMANI E DATARIO, MOVIMENTO AUTOMATICO A VITA E ASTUCCIO ORIGINALE

Marchio/Brand: Omega

Modello/Model: Louis Brandt

Anno/Year: circa 2000

Referenza/Reference No.: 5310

Quadrante/Dial: Bianco/White No.: AL199

Movimento/Movement: Automatico/Automatic

Cal.: 2892.2

Materiale/Material: Oro giallo 18k/18k yellow gold

Bracciale-Cinturino/Bracelet-Strap: Pelle/Leather

Dimensione/Dimension: 34 mm

Accessori/Accessories: Scatola originale/Original box

Euro 2.000 - 3.000



207

OMEGA

DE VILLE COAXIAL IN ORO GIALLO 18K, AUTOMATICO CON SCAPPAMENTO COASSIALE, DATARIO E DOPPIO FUSO ORARIO ACCOMPAGNATO DA SCATOLA E GARANZIA

Marchio/Brand: Omega

Modello/Model: De Ville Coaxial

Anno/Year: circa 2000

Referenza/Reference No.: 4633.80.00

Quadrante/Dial: Blu scuro/Dark Blue

Cassa/Case No.: 80079914

Movimento/Movement: Automatico/Automatic

Materiale/Material: Oro giallo 18k/18k yellow gold

Bracciale-Cinturino/Bracelet-Strap: Pelle/Leather

Dimensione/Dimension: 39 mm

Accessori/Accessories: Scatola e garanzia/Box and guarantee

Euro 7.000 - 9.000

208

JAEGER LECOULTRE

MASTER CONTROL 140.3.87 IN ORO BIANCO 18K CALENDARIO COMPLETO CON SECONDI IN BASSO ACCOMPAGNATO DA SCATOLA E GARANZIA

Marchio/Brand: Jaeger LeCoultre

Modello/Model: Master Control

Anno/Year: circa 2000

Referenza/Reference No.: 140.3.87

Quadrante/Dial: Argento

Movimento/Movement: Automatico/Automatic

Cal.: 891/1/447

Materiale/Material: Oro bianco 18k/18k white gold

Bracciale-Cinturino/Bracelet-Strap: Pelle/Leather

Dimensione/Dimension: 37 mm

Accessori/Accessories: Scatola e garanzia/Box and guarantee

Euro 5.800 - 7.000



209

JAEGER LECOULTRE

MASTER MOON IN ORO ROSA 18K CON DIAMANTI SULLA GHIERA QUADRANTE COLOR AVORIO AUTOMATICO CON FASI LUNARI, MAI INDOSSATO CON SCATOLA E GARANZIA

Marchio/Brand: Jaeger LeCoultre

Modello/Model: Master Moon

Anno/Year: 2022

Referenza/Reference No.: 176.2.64.S

Quadrante/Dial: Color avorio/Color ivory

Cassa/Case No.: 3288899

Movimento/Movement: Automatico/Automatic

Cal.: 925

Materiale/Material: Oro rosa 18k/18k rose gold
Bracciale-Cinturino/Bracelet-Strap: Pelle con ardiglione/Leather with buckle

Dimensione/Dimension: 39 mm

Accessori/Accessories: Scatola e garanzia/Box and guarantee

Euro 15.000 - 20.000

210

ROLEX

DATE REF 1501 "RICCIARDI" IN ORO GIALLO 18K, QUADRANTE ARGENTÈ CON INDICI A BASTONE APPLICATI, PUNZONI DEL RETAILER E GARANZIA

Marchio/Brand: Rolex

Modello/Model: Date

Anno/Year: circa 1978

Referenza/Reference No.: 1501

Quadrante/Dial: Argentè

Cassa/Case No.: 5.971.xxx

Movimento/Movement: Automatico

Cal.: 1570

Materiale/Material: Oro giallo 18k/18k yellow gold

Bracciale-Cinturino/Bracelet-Strap: Pelle/Leather

Dimensione/Dimension: 34 mm

Accessori/Accessories: Garanzia originale/Original Guarantee

Euro 6.000 - 8.000



La particolarità di questo orologio risiede nei punzoni sotto alle anse che il retailer ha inciso come firma della propria gioielleria.

In questo caso Ricciardi, storico rivenditore Rolex di Buenos Aires ha voluto personalizzare l'orologio utilizzando un punzone al posto della classica firma sul quadrante



211

ROLEX

SUBMARINER REF 1680/8 IN ORO GIALLO 18K QUADRANTE VIRATO AL COLORE CHAMPAGNE CON INDICI "NIPPLE", GHIERA GIREVOLE BLU, MOVIMENTO AUTOMATICO CON DATARIO

Marchio/Brand: Rolex

Modello/Model: Submariner

Anno/Year: circa 1977

Referenza/Reference No.: 1680/8

Quadrante/Dial: Champagne

Cassa/Case No.: 5.257.xxx

Movimento/Movement: Automatico/Automatic

Cal.: 1570

Materiale/Material: Oro giallo 18k/18k yellow gold

Bracciale-Cinturino/Bracelet-Strap: Pelle con fibbia laminata originale/
Leather with original plated buckle

Dimensione/Dimension: 39 mm

Euro 35.000 - 50.000



Il colore di questo quadrante, originariamente blu, è virato ad un caldo color Caramello.

Questo processo è dovuto all'ossidazione di alcuni pigmenti contenuti nel colore usato all'epoca dal fornitore di quadranti della Rolex.

In questo caso un difetto di fabbrica diventa motivo di bellezza e rarità che rende ogni orologio unico



ROLEX

DAYTONA REF 6241 "CHERRY LOGO" CARICA MANUALE, IN ACCIAIO, QUADRANTE ARGENTÉ CONTATORI NERI A CONTRASTO, GHIERA NERA IN BACHELITE E PULSANTI A POMPA

Marchio/Brand: Rolex
Modello/Model: Daytona
Anno/Year: circa 1968
Referenza/Reference No.: 6241
Quadrante/Dial: Argenté
Cassa/Case No.: 1.767.xxx
Movimento/Movement: Carica manuale/Manual winding
Cal.: 722-1
Materiale/Material: Acciaio/Steel
Bracciale-Cinturino/Bracelet-Strap: Acciaio/Steel
Dimensione/Dimension: 37 mm
Accessori/Accessories: Scatola originale/Original box

Euro 80.000 - 120.000



La referenza 6241, introdotta nel 1965, incarna il primo Rolex Daytona con ghiera in plastica nera della storia.

Prodotta per soli 4 anni, fino al 1969 in circa 2.000 esemplari, la 6241 rappresenta la controparte della referenza 6239, quest'ultima dotata di lunetta in acciaio.

Il nostro esemplare presenta una configurazione piuttosto rara, denominata dai collezionisti "cherry logo", in quanto la scritta Daytona ad ore 6 è realizzata in rosso.

Montata per un breve periodo fra il 1966 ed il 1967 solo sulle referenze 6239 e 6241, il quadrante "cherry logo" può essere considerato come il precursore dell'iconica configurazione "big red", da qui la grande popolarità presso i collezionisti.



6241 “Cherry Logo”



213

AUDEMARS PIGUET

ROYAL OAK 15400ST, IN ACCIAIO CON QUADRANTE NERO GRANDE TAPISSERIE, INDICI LUNGHI E DATARIO CON FONDELLO A VISTA, SCATOLA E GARANZIA

Marchio/Brand: Audemars Piguet

Modello/Model: Royal Oak

Anno/Year: circa 2015

Referenza/Reference No.: 15400ST

Quadrante/Dial: Nero/Black

Cassa/Case No.: 180.xxx

Movimento/Movement: Automatico/Automatic

Cal.: 3120

Materiale/Material: Acciaio/Steel

Bracciale-Cinturino/Bracelet-Strap: Acciaio/Steel

Dimensione/Dimension: 41 mm

Accessori/Accessories: Scatola e garanzia/Box and guarantee

Euro 38.000 - 50.000



214

JAEGER LECOULTRE

REVERSO GRAND SPORT IMPERMEABILE IN ACCIAIO, QUADRANTE NERO CON NUMERI ARABI DATARIO AL SEI MOVIMENTO AUTOMATICO

Marchio/Brand: Jaeger-Lecoultre

Modello/Model: Reverso

Anno/Year: Circa 2000

Referenza/Reference No.: 290.8.60

Quadrante/Dial: Nero/Black

Cassa/Case No.: 1895115

Movimento/Movement: Automatico/Automatic

Materiale/Material: Acciaio/Steel

Bracciale-Cinturino/Bracelet-Strap: Acciaio/Steel

Dimensione/Dimension: 27x43 mm

Euro 3.000 - 5.000



215

JAEGER-LECOULTRE

REVEIL HERAION ACCIAIO E ORO QUADRANTE BIANCO TRE CONTATORI CON DATARIO, MOVIMENTO ELETTROMECCANICO E GHIERA PULSOMETRICA

Marchio/Brand: Jaeger-Lecoultre

Modello/Model: Heraion

Anno/Year: Anni '90

Referenza/Reference No.: 116.5.33

Quadrante/Dial: Bianco/White

Cassa/Case No.: 1692871

Movimento/Movement: Quarzo/Quartz

Materiale/Material: Acciaio/Steel

Bracciale-Cinturino/Bracelet-Strap: Pelle/Leather

Dimensione/Dimension: 36 mm

Euro 1.400 - 2.800



216

CARTIER

SANTOS ACCIAIO E ORO CON CINTURINO IN PELLE E DEPLOYANTE, QUADRANTE ARGENTÈ NUMERI ROMANI, MOVIMENTO AL QUARZO

Marchio/Brand: Cartier

Modello/Model: Santos

Anno/Year: circa 2000

Referenza/Reference No.: 1567

Quadrante/Dial: Argentè

Cassa/Case No.: 88059788

Movimento/Movement: Quarzo/Quartz

Materiale/Material: Acciaio e oro/Steel and gold

Bracciale-Cinturino/Bracelet-Strap: Pelle con

deployant/Leather with deployante

Dimensione/Dimension: 24mm

Accessori/Accessories: Scatola e garanzia/Box and guarantee

Euro 1.800 - 2.400



217

ROLEX

OYSTER PERPETUAL DATE REF 6916 ACCIAIO E ORO, QUADRANTE ARGENTÈ CON INDICI APPLICATI E FINESTRELLA DELLA DATA, MOVIMENTO AUTOMATICO E FONDELLO A VITE

Marchio/Brand: Rolex

Modello/Model: Date

Anno/Year: circa 1972

Referenza/Reference No.: 6916

Quadrante/Dial: Argentè

Cassa/Case No.: 2.964.xxx

Movimento/Movement: Automatico/Automatic

Cal.: 2135

Materiale/Material: Acciaio e oro/Steel and gold

Bracciale-Cinturino/Bracelet-Strap: Acciaio e

oro/Steel and gold

Dimensione/Dimension: 26 mm

Euro 1.300 - 2.600



218

CARTIER

VENDÔME VERMEIL IN ARGENTO 925 PLACCATO ORO, QUADRANTE TRIGOLD, CINTURINO IN PELLE CON FIBBIA LAMINATA E MOVIMENTO AL QUARZO

Marchio/Brand: Cartier

Modello/Model: Vendôme Vermeil

Anno/Year: circa 2000

Quadrante/Dial: Trigold

Cassa/Case No.: 138239

Movimento/Movement: Quarzo/Quartz

Materiale/Material: Argento 925 laminato/Gold plated silver 925

Bracciale-Cinturino/Bracelet-Strap: Pelle con

fibbia originale/Leather with original buckle

Dimensione/Dimension: 23 mm

Euro 800 - 1.200

219

CARTIER

VENDOME VERMEIL IN ARGENTO 925 PLACCATO ORO, QUADRANTE BITONALE, CINTURINO IN PELLE CON FIBBIA LAMINATA E MOVIMENTO AL QUARZO

Marchio/Brand: Cartier

Modello/Model: Vendome Vermeil

Anno/Year: circa 2000

Quadrante/Dial: Bitonale/Two Tone

Cassa/Case No.: 138239

Movimento/Movement: Quarzo/Quartz

Materiale/Material: Argento 925 laminato/Gold plated silver 925

Bracciale-Cinturino/Bracelet-Strap: Pelle con fibbia originale/Leather with original buckle

Dimensione/Dimension: 23 mm

Euro 1.000 - 1.200



220

CARTIER

MUST PARIS IN ORO 18K CARICA MANUALE, QUADRANTE BIANCO CON NUMERI ROMANI CON ASTUCCIO ORIGINALE

Marchio/Brand: Cartier

Modello/Model: Must

Anno/Year: Anni '80

Quadrante/Dial: Bianco/White

Cassa/Case No.: 2308756

Movimento/Movement: Carica manuale/Manual winding

Materiale/Material: Oro giallo 18k/18k yellow gold

Dimensione/Dimension: 23x33 mm

Euro 3.000 - 4.000



221

ROLEX

DAYTONA PRIMERO REF 16520 "PATRIZZI", CRONOGRAFO AUTOMATICO TRE CONTATORI VIRATI AL NERO, CASSA IMPERMEABILE IN ACCIAIO CON FONDELLO E TASTI A VITE

Marchio/Brand: Rolex

Modello/Model: Daytona Primero

Anno/Year: circa 1999

Referenza/Reference No.: 16520

Quadrante/Dial: Nero/Black

Cassa/Case No.: U.633.xxx

Movimento/Movement: Automatico/Automatic

Cal.: 4030

Materiale/Material: Acciaio/Steel

Bracciale-Cinturino/Bracelet-Strap: Acciaio/Steel

Dimensione/Dimension: 40 mm

Euro 35.000 - 50.000



Il particolare viraggio dei contatori dal bianco al nero di questo quadrante prende il nome di Patrizzi in onore del conosciuto esperto di orologi Osvaldo Patrizzi che per primo iniziò a valorizzare questa caratteristica affascinante.

Infatti questo cambiamento di colore è in realtà un difetto di fabbrica del fornitore di quell'epoca di Rolex che applicando male lo Zappon esponeva la vernice all'ossidazione.

Nei casi più estremi di viraggio poteva capitare, come per questo orologio, che i contatori diventassero completamente neri facendo quasi sparire i contatori nel fondo nero del quadrante.

Daytona Primero “Patrizzi”



222

ROLEX

GMT MASTER REF 16750, IN ACCIAIO CON GHIERA GIREVOLE BIDIREZIONALE NERA, QUADRANTE NERO AL TRIZIO DATARIO E SFERA DELLE 24 ORE, CARICA AUTOMATICA

Marchio/Brand: Rolex

Modello/Model: GMT-Master

Anno/Year: 1982

Referenza/Reference No.: 16750

Quadrante/Dial: Nero/Black

Cassa/Case No.: 7322xxx

Movimento/Movement: Automatico/Automatic

Cal.: 3075

Materiale/Material: Acciaio/Steel

Bracciale-Cinturino/Bracelet-Strap: Acciaio/Steel

Dimensione/Dimension: 39 mm

Euro 10.000 - 12.000



223

ROLEX

SUBMARINER 16800 CON CASSA IN ACCIAIO CON GHIERA GIREVOLE, QUADRANTE NERO AL TRIZIO CON BICCHIERINI, BRACCIALE OYSTER E MOVIMENTO AUTOMATICO

Marchio/Brand: Rolex

Modello/Model: Submariner

Anno/Year: circa 1984

Referenza/Reference No.: 16800

Quadrante/Dial: Nero trizio/Black tritium

Cassa/Case No.: 8.512.xxx

Movimento/Movement: Automatico/Automatic

Cal.: 3035

Materiale/Material: Acciaio/Steel

Bracciale-Cinturino/Bracelet-Strap: Acciaio/Steel

Dimensione/Dimension: 39 mm

Accessori/Accessories: Astuccio originale/Original box

Euro 7.000 - 12.000



ROLEX

COSMOGRAPH DAYTONA REF 6239 IN ACCIAIO "DAYTONA PICCOLA" IN ACCIAIO CON GHIERA TACHIMETRICA, CONTATORI NERI A CONTRASTO SU QUADRANTE ARGENTÉ E BRACCIALE RIVETTATO, CARICA MANUALE

Marchio/Brand: Rolex

Modello/Model: Cosmograph Daytona

Anno/Year: circa 1965

Referenza/Reference No.: 6239

Quadrante/Dial: Argenté

Cassa/Case No.: 1.197.xxx

Movimento/Movement: Carica manuale/Manual winding

Cal.: 72 B

Materiale/Material: Acciaio/Steel

Bracciale-Cinturino/Bracelet-Strap: Acciaio/Steel

Dimensione/Dimension: 37 mm

Euro 40.000 - 60.000



Presentato nel 1963 negli Stati Uniti, il Cosmograph 6239 è il primo cronografo di Rolex impermeabile con la scala tachimetrica incisa sulla ghiera. Inizialmente non presentava la scritta "Daytona" sul quadrante, fu battezzato in seguito con questo nome in onore dello storico circuito della Florida per incarnare appieno lo spirito delle corse automobilistiche.

Il presente esemplare di 6239 dispone di una delle prime versioni di quadranti con la scritta Daytona piccola posta sotto a "Rolex Oyster". I piccoli baffi (-) vicini alla scritta - T Swiss T- sono testimoni del fatto che gli indici sono in acciaio.

Il batch di produzione di questi quadranti è molto ristretto e secondo gli studi di questa referenza è perfettamente coevo con il seriale dell'orologio (1.1xx.xxx)

Il fondello a vite è punzonato CRS, la sigla di Charles René Spillman, il fornitore di casse per la Rolex dell'epoca

6239 “Daytona Piccola”



ROLEX

OYSTER PERPETUAL SUBMARINER 14060M IN ACCIAIO,
 QUADRANTE NERO INDICI BICCHIERINI LUMINOVA, SFERE
 MERCEDES, GHIERA GIREVOLE, BRACCIALE OYSTER CON
 FONDELLO A VITE ACCOMPAGNATO DA SCATOLA E GARANZIA

Marchio/Brand: Rolex

Modello/Model: Submariner

Anno/Year: circa 2008

Referenza/Reference No.: 14060M

Quadrante/Dial: Nero luminova/Black luminova

Cassa/Case No.: V.096.xxx

Movimento/Movement: Automatico/Automatic

Cal.: 3130

Materiale/Material: Acciaio/Steel

Bracciale-Cinturino/Bracelet-Strap: Acciaio/Steel

Dimensione/Dimension: 39 mm

Accessori/Accessories: Scatola e garanzia/Box and guarantee

Euro 9.000 - 12.000





226

PATEK PHILIPPE

AQUANAUT REF 5167, CASSA IN ACCIAIO IMPERMEABILE, CINTURINO IN GOMMA CON DEPLOYANTE, QUADRANTE NERO CON DATARIO, FONDELLO A VISTA ACCOMPAGNATO DA SCATOLA E GARANZIA

Marchio/Brand: Patek Philippe

Modello/Model: Aquanaut

Anno/Year: circa 2012

Referenza/Reference No.: 5167/1A-001

Quadrante/Dial: Nero/Black

Movimento/Movement: Automatico/Automatic

N°: 3906270/4708377

Cal.: 324 SC

Materiale/Material: Acciaio/Steel

Bracciale-Cinturino/Bracelet-Strap: Gomma con deployante/Rubber with deployante

Dimensione/Dimension: 40 mm

Accessori/Accessories: Scatola in legno e garanzia/Original box and guarantee

Euro 40.000 - 60.000





227

ROLEX

DAYDATE 1803 IN ORO ROSA 18K "STEP DIAL" ARGENTE
CON INDICI APPLICATI, GHIERA ZIGRINATA, BRACCIALE
PRESIDENT CON CHIUSURA A SCATOLETTA

Marchio/Brand: Rolex

Modello/Model: Daydate

Anno/Year: circa 1964

Referenza/Reference No.: 1803

Quadrante/Dial: Argente

Cassa/Case No.: 1.009.xxx

Movimento/Movement: Automatico/Automatic

Cal.: 1555

Materiale/Material: Oro rosa 18k/18k rose gold

Bracciale-Cinturino/Bracelet-Strap: Oro rosa 18k/18k rose gold

Dimensione/Dimension: 36 mm

Euro 10.000 - 15.000



Indice



1



2



3



4



5



6



7



8



9



10



11



12



13



14



15



16



17



18



19



20



21



22



23



24



25



26



27



28



29



30



31



32



33



34



35



36



37



38



39



40



41



42



43



44



45



46



47



48



49



50



51



52



53



54



55



56



57



58



59



60



61



62



63



64



65



66



67



68



69



70



71



72



73



74



75



76



77



78



79



80



81



82



83



84



85



86



87



88



89



90



91



92



93



94



95



96



97



98



99



100



101



102



103



104



105



106



107



108



109



110



111



112



113



114



115



116



117



118



119



120



121



122



123



124



125



126



127



128



129



130



131



132



133



134



135



136



137



138



139



140



141



142



143



144



145



146



147



148



149



150



151



152



153



154



155



156



157



158



159



160



161



162



163



164



165



166



167



168



169



170



171



172



173



174



175



176



177



178



179



180



181



182



183



184



185



186



187



188



189



190



191



192



193



194



195



196



197



198



199



200



201



202



203



204



205



206



207



208



209



210



211



212



213



214



215



216



217



218



219



220



221



222



223



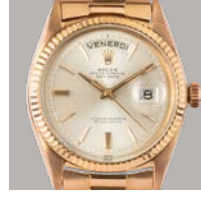
224



225



226



227

COMPRARE E VENDERE

TERMINOLOGIA

Qui di seguito si precisa il significato dei termini utilizzati nelle schede delle opere in catalogo:

nome artista: a nostro parere probabile opera dell'artista indicato;

attribuito a ...: è nostra opinione che possa essere opera dell'artista citato, in tutto o in parte;

bottega di / scuola di ...: a nostro parere è opera di mano sconosciuta della bottega dell'artista indicato, che può o meno essere stata eseguita sotto la direzione dello stesso o in anni successivi alla sua morte;

cerchia di / ambito di ...: a nostro avviso è un'opera di mano non identificata, non necessariamente allievo dell'artista citato; **seguace di / nei modi di ...:** a nostro parere opera di un autore che lavorava nello stile dell'artista;

stile di / maniera di ...: a nostro avviso è un'opera nello stile dell'artista indicato, ma eseguita in epoca successiva;

da ...: sembrerebbe una copia di un'opera conosciuta dell'artista indicato, ma di datazione imprecisata;

datato: si tratta, a nostro parere, di un'opera che appare realmente firmata e datata dall'artista che l'ha eseguita;

firma e/o data iscritta: sembra che questi dati siano stati aggiunti da mano o in epoca diversa da quella dell'artista indicato;

secolo ...: datazione con valore puramente orientativo, che può prevedere margini di approssimazione;

in stile ...: a nostro parere opera nello stile citato pur essendo stata eseguita in epoca successiva;

restauri: i beni venduti in asta, in quanto antichi o comunque usati, sono nella quasi totalità dei casi soggetti a restauri e integrazioni e/o sostituzioni. La dicitura verrà riportata solo nei casi in cui gli interventi vengono considerati dagli esperti della casa d'aste molto al di sopra della media e tali da compromettere almeno parzialmente l'integrità del lotto;

difetti: il lotto presenta visibili ed evidenti mancanze, rotture o usure

elementi antichi: gli oggetti in questione sono stati assemblati successivamente utilizzando elementi o materiali di epoche precedenti.

COMPRARE

Precede l'asta un **esposizione** durante la quale l'acquirente potrà prendere visione dei lotti, constatarne l'autenticità e verificarne le condizioni di conservazione.

Il nostro personale di sala ed i nostri esperti saranno a Vostra disposizione per ogni chiarimento.

Chi fosse impossibilitato alla visione diretta delle opere può richiedere l'invio di foto digitali dei lotti a cui è interessato, accompagnati da una scheda che ne indichi dettagliatamente lo stato di conservazione. Tali informazioni riflettono comunque esclusivamente opinioni e nessun dipendente o collaboratore della Cambi può essere ritenuto responsabile di eventuali errori ed omissioni ivi contenute. Questo servizio è disponibile per i lotti con stima superiore ad € 1.000.

Le **descrizioni** riportate sul catalogo d'asta indicano l'epoca e la provenienza dei singoli oggetti e rappresentano l'opinione dei nostri esperti.

Le **stime** riportate sotto la scheda di ogni oggetto rappresentano la valutazione che i nostri esperti assegnano a ciascun lotto.

Il **prezzo** base d'asta è la cifra di partenza della gara ed è normalmente più basso della stima minima.

La **riserva** è la cifra minima concordata con il mandante e può essere inferiore, uguale o superiore alla stima riportata nel catalogo.

Le **battute** in sala progrediscono con rilanci dell'ordine del 10%, variabili comunque a discrezione del battitore.

Per ogni singolo lotto sono da aggiungere al prezzo di aggiudicazione i diritti di asta pari al **30%** per la parte di prezzo fino a **€ 2.000** del **25%** per la parte di prezzo eccedente **€ 2.000** e fino al raggiungimento di **€ 200.000** e del **20%** per la parte di prezzo eccedente questa cifra, comprensivo dell'IVA prevista dalla normativa vigente.

Chi fosse interessato all'acquisto di uno o più lotti potrà partecipare all'asta in sala servendosi di un **numero personale** (valido per tutte le tornate di quest'asta) che gli verrà fornito dietro compilazione di una scheda di partecipazione con i dati personali e le eventuali referenze bancarie.

Chi fosse impossibilitato a partecipare in sala, registrandosi nell'Area My Cambi sul nostro portale www.cambiaste.com, potrà usufruire del nostro servizio di **Asta Live**, partecipando in diretta tramite web oppure di usufruire del nostro servizio di offerte scritte, compilando l'apposito modulo.

La cifra che si indica è l'offerta massima, ciò significa che il lotto potrà essere aggiudicato all'offerente anche al di sotto di tale somma, ma che di fronte ad un'offerta superiore verrà aggiudicato ad altro concorrente.

Le offerte, scritte e telefoniche, per lotti con stima inferiore a 300 euro, sono accettate solamente in presenza di un'offerta scritta pari alla stima minima riportata a catalogo. Sarà una delle nostre telefoniste a mettersi in contatto con voi, anche in lingua straniera, per farvi partecipare in diretta telefonica all'asta

per il lotto che vi interessa; la telefonata potrà essere registrata. Consigliamo comunque di indicare un'offerta massima anche quando si richiede collegamento telefonico, nel caso in cui fosse impossibile contattarvi al momento dell'asta.

Il servizio di offerte scritte, telefoniche e via web è fornito gratuitamente dalla Cambi ai suoi clienti ma non implica alcuna responsabilità per offerte inavvertitamente non eseguite o per eventuali errori relativi all'esecuzione delle stesse. Le offerte saranno ritenute valide soltanto se perverranno almeno 5 ore lavorative prima dell'asta.

VENDERE

La Cambi Casa d'Aste è a disposizione per la **valutazione** gratuita di oggetti da inserire nelle future vendite. Una valutazione provvisoria può essere effettuata su fotografie corredate di tutte le informazioni riguardanti l'oggetto (dimensioni, firme, stato di conservazione) ed eventuale documentazione relativa in possesso degli interessati. Su appuntamento possono essere effettuate valutazioni a domicilio.

Prima dell'asta verrà concordato un prezzo di **riserva** che è la cifra minima sotto la quale il lotto non potrà essere venduto. Questa cifra è strettamente confidenziale, potrà essere inferiore, uguale o superiore alla stima riportata sul catalogo e sarà protetta dal battitore mediante appositi rilanci. Qualora il prezzo di riserva non fosse raggiunto il lotto risulterà invenduto. Sul prezzo di aggiudicazione la casa d'aste tratterà una commissione del 15% (variabile a seconda del tipo di affidamento, con un minimo di € 30) oltre all'1% come rimborso assicurativo.

Al momento della **consegna** dei lotti alla casa d'aste verrà rilasciata una ricevuta di deposito con le descrizioni dei lotti e le riserve pattuite, successivamente verrà richiesta la firma del mandato di vendita ove vengono riportate le condizioni contrattuali, i prezzi di riserva, i numeri di lotto ed eventuali spese aggiuntive a carico del cliente.

Prima dell'asta il mandante riceverà una copia del catalogo in cui sono inclusi gli oggetti di sua proprietà.

Dopo l'asta ogni mandante riceverà un rendiconto in cui saranno elencati tutti i lotti di sua proprietà con le relative aggiudicazioni.

Per i lotti **invenduti** potrà essere concordata una riduzione del prezzo di riserva concedendo il tempo necessario all'effettuazione di ulteriori tentativi di vendita da espletarsi anche a mezzo di trattativa privata. In caso contrario dovranno essere ritirati a cura e spese del mandante entro trenta giorni dalla data della vendita. Dopo tale termine verranno applicate le spese di trasporto e custodia.

In nessun caso la Cambi sarà responsabile per la perdita o il danneggiamento dei lotti lasciati a giacere dai mandanti presso il magazzino della casa d'aste, qualora questi siano causati o derivanti da cambiamenti di umidità o temperatura, da normale usura o graduale deterioramento dipendenti da interventi di qualsiasi genere compiuti sul bene da terzi su incarico degli stessi mandanti, oppure da difetti occulti (inclusi i tarli del legno)

PAGAMENTI

Dopo trenta giorni lavorativi dalla data dell'asta, la Cambi liquiderà la cifra dovuta per la vendita per mezzo di assegno bancario da ritirare presso i nostri uffici o bonifico su c/c intestato al proprietario dei lotti, a condizione che l'acquirente abbia onorato l'obbligazione assunta al momento dell'aggiudicazione, e che non vi siano stati reclami o contestazioni inerenti i beni aggiudicati. Al momento del pagamento verrà rilasciata una fattura in cui saranno indicate in dettaglio le aggiudicazioni, le commissioni e le altre eventuali spese. In ogni caso il saldo al mandante verrà effettuato dalla Cambi solo dopo aver ricevuto per intero il pagamento dall'acquirente.

modalità di pagamento

Il pagamento dei lotti aggiudicati deve essere effettuato entro dieci giorni dalla vendita tramite:

- contanti fino a 1.999 euro
- assegno circolare intestato a:
Cambi Casa d'Aste S.r.l.
- bonifico bancario presso:
Intesa Sanpaolo, via Fieschi 4, Genova.
IBAN: *IT70J0306901400100000132706*
BIC/SWIFT: *BCITITMM*

RITIRO

Il ritiro dei lotti acquistati deve essere effettuato entro le due settimane successive alla vendita. Trascorso tale termine la merce potrà essere trasferita a cura e rischio dell'acquirente presso il magazzino Cambi a Genova. In questo caso verranno addebitati costi di trasporto e magazzinaggio e la Cambi sarà esonerata da ogni responsabilità nei confronti dell'aggiudicatario in relazione alla custodia, all'eventuale deterioramento o deperimento degli oggetti.

Al momento del ritiro del lotto, l'acquirente dovrà fornire un documento d'identità. Qualora fosse incaricata del ritiro dei lotti già pagati una terza persona, occorre che quest'ultima sia munita di delega scritta rilasciata dall'acquirente e di una fotocopia del documento di identità di questo.

Il personale della Cambi potrà organizzare l'imballaggio ed il trasporto dei lotti a spese e rischio dell'aggiudicatario e su espressa richiesta di quest'ultimo, il quale dovrà manlevare la Cambi da ogni responsabilità in merito.

PERIZIE

Gli esperti della Cambi sono disponibili ad eseguire perizie scritte per assicurazioni, divisioni ereditarie, vendite private o altri scopi, dietro pagamento di corrispettivo adeguato alla natura ed alla quantità di lavoro necessario.

Per informazioni ed appuntamenti rivolgersi agli uffici della casa d'aste presso il Castello Mackenzie, ai recapiti indicati sul presente catalogo.

CONDIZIONI DI VENDITA

La Cambi Casa d'Aste S.r.l. sarà di seguito denominata "Cambi".

1 Le vendite si effettuano al maggior offerente e si intendono per "contanti".

La Cambi agisce in qualità di mandataria con rappresentanza in nome proprio e per conto di ciascun venditore, ai sensi e per gli effetti dell'art. 1704 cod. civ.. La vendita deve considerarsi avvenuta tra il venditore e l'acquirente; ne consegue che la Cambi non assume nei confronti degli acquirenti o di terzi in genere altre responsabilità all'infuori di quelle derivanti dalla propria qualità di mandataria. Ogni responsabilità ex art. 1476 ss. cod. civ. continua a gravare in capo ai venditori delle opere. Il colpo di martello del Direttore della vendita - banditore - determina la conclusione del contratto di vendita tra il venditore e l'acquirente.

2 I lotti posti in vendita sono da considerarsi come beni usati forniti come pezzi d'antiquariato e come tali non qualificabili come "prodotto" secondo la definizione di cui all'art. 3 lett. e) del Codice del consumo (D.Lgs. 6.09.2005 n. 206).

3 Precederà l'asta un'esposizione delle opere, durante la quale il Direttore della vendita o i suoi incaricati saranno a disposizione per ogni chiarimento; l'esposizione ha lo scopo di far esaminare l'autenticità, l'attribuzione, lo stato di conservazione, la provenienza, il tipo e la qualità degli oggetti e chiarire eventuali errori o inesattezze in cui si fosse incorsi nella compilazione del catalogo. Nell'impossibilità di prendere visione diretta degli oggetti è possibile richiedere condition report (tale servizio è garantito esclusivamente per i lotti con stima superiore a € 1.000).

L'interessato all'acquisto di un lotto si impegna, quindi, prima di partecipare all'asta, ad esaminarlo approfonditamente, eventualmente anche con la consulenza di un esperto o di un restauratore di sua fiducia, per accertarne tutte le suddette caratteristiche. Dopo l'aggiudicazione non sono ammesse contestazioni al riguardo e ne' la Cambi ne' il venditore potranno essere ritenuti responsabili per i vizi relativi alle informazioni concernenti gli oggetti in asta.

4 I lotti posti in asta sono venduti nello stato in cui si trovano al momento dell'esposizione, con ogni relativo difetto ed imperfezione quali rotture, restauri, mancanze o sostituzioni. Tali caratteristiche, anche se non espressamente indicate sul catalogo, non possono essere considerate determinanti per contestazioni sulla vendita.

I beni di antiquariato per loro stessa natura possono essere stati oggetto di restauri o sottoposti a modifiche di vario genere, quale ad esempio la sovra-pittura: interventi di tale tipo non possono mai essere considerati vizi occulti o contraffazione di un lotto. Per quanto riguarda i beni di natura elettrica o meccanica, questi non sono verificati prima della vendita e sono acquistati dall'acquirente a suo rischio e pericolo. I movimenti degli orologi sono da considerarsi non revisionati.

5 Le descrizioni o illustrazioni dei lotti contenute nei cataloghi, in brochures ed in qualsiasi altro materiale illustrativo, hanno carattere meramente indicativo e riflettono opinioni, pertanto possono essere oggetto di revisione prima che il lotto sia posto in vendita. La Cambi non potrà essere ritenuta responsabile di errori ed omissioni relative a tali descrizioni, ne' in ipotesi di contraffazione, in quanto non viene fornita alcuna garanzia implicita o esplicita relativamente ai lotti in asta. Inoltre, le illustrazioni degli oggetti presentati sui cataloghi o altro materiale illustrativo hanno esclusivamente la finalità di identificare il lotto e non possono essere considerate rappresentazioni precise dello stato di conservazione dell'oggetto.

6 Per i dipinti antichi e del XIX secolo si certifica soltanto l'epoca in cui l'autore attribuito è vissuto e la scuola cui esso è appartenuto. Le opere dei secoli XX e XXI (arte moderna e contemporanea) sono, solitamente, accompagnati da certificati di autenticità e altra documentazione espressamente citata nelle relative schede. Nessun diverso certificato, perizia od opinione, richiesti o presentati a vendita avvenuta, potrà essere fatto valere quale motivo di contestazione dell'autenticità di tali opere.

7 Tutte le informazioni sui punzoni dei metalli, sulla caratura ed il peso dell'oro, dei diamanti e delle pietre di colore sono da considerarsi puramente indicative e approssimative e la Cambi non potrà essere ritenuta responsabile per eventuali errori contenuti nelle suddette informazioni e per le falsificazioni ad arte degli oggetti preziosi. La Cambi non garantisce i certificati eventualmente acclusi ai preziosi eseguiti da laboratori gemmologici indipendenti, anche se riferimenti ai risultati di tali esami potranno essere citati a titolo informativo per gli acquirenti.

8 Per quanto riguarda i libri, non si accettano contestazioni relative a danni alla legatura, macchie, fori di tarlo, carte o tavole rifilate e ogni altro difetto che non leda la completezza del testo e/o dell'apparato illustrativo; ne' per mancanza di indici di tavole, fogli bianchi, inserzioni, supplementi e appendici successivi alla pubblicazione dell'opera.

In assenza della sigla O.C. si intende che l'opera non è stata colazionata e non ne è pertanto garantita la completezza.

9 Ogni contestazione, da decidere innanzitutto in sede scientifica fra un consulente della Cambi ed un esperto di pari qualifica designato dal cliente, dovrà essere fatta valere in forma scritta a mezzo di raccomandata a/r entro quindici giorni dall'aggiudicazione. Decorso tale termine cessa ogni responsabilità della Società. Un reclamo riconosciuto valido porta al semplice rimborso della somma effettivamente pagata, a fronte della restituzione dell'opera, esclusa ogni altra pretesa.

In caso di contestazioni fondate ed accettate dalla Cambi relativamente ad oggetti falsificati ad arte, purché l'acquirente sia in grado di riconsegnare il lotto libero da rivendicazioni o da ogni pretesa da parte di terzi ed il lotto sia nelle stesse condizioni in cui si trovava alla data della vendita, la Cambi potrà, a sua discrezione, annullare la vendita e rivelare all'aggiudicatario che lo richieda il nome del venditore, dandone preventiva comunicazione a quest'ultimo.

In parziale deroga di quanto sopra, la Cambi non effettuerà il rimborso all'acquirente qualora la descrizione del lotto nel catalogo fosse conforme all'opinione generalmente accettata da studiosi ed esperti alla data della vendita o indicasse come controversa l'autenticità o l'attribuzione del lotto, nonché se alla data della pubblicazione del lotto la contraffazione potesse essere accertata soltanto svolgendo analisi difficilmente praticabili, o il cui costo fosse irragionevole, o che avrebbero potuto danneggiare e comunque comportare una diminuzione di valore del lotto.

10 Il Direttore della vendita può accettare commissioni di acquisto delle opere a prezzi determinati, su preciso mandato, nonché formulare offerte per conto terzi. Durante l'asta è possibile che vengano fatte offerte per telefono le quali sono accettate a insindacabile giudizio della Cambi e trasmesse al Direttore della vendita a rischio dell'offerente. Tali collegamenti telefonici potranno essere registrati.

11 Gli oggetti sono aggiudicati dal Direttore della vendita; in caso di contestazione su di un'aggiudicazione, l'oggetto disputato viene rimesso all'incanto nella seduta stessa, sulla base dell'ultima offerta raccolta. Lo stesso può inoltre, a sua assoluta discrezione ed in qualsiasi momento dell'asta: ritirare un lotto, fare offerte consecutive o in risposta ad altre offerte nell'interesse del venditore fino al raggiungimento del prezzo di riserva, nonché adottare qualsiasi provvedimento che ritenga adatto alle circostanze, come abbinare o separare i lotti o eventualmente variare l'ordine della vendita.

12 Prima dell'ingresso in sala i clienti che intendono concorrere all'aggiudicazione di qualsivoglia lotto, dovranno richiedere l'apposito "numero personale" che verrà consegnato dal personale della Cambi previa comunicazione da parte dell'interessato delle proprie generalità ed indirizzo, con esibizione e copia del documento di identità; potranno inoltre essere richieste allo stesso referenze bancarie od equivalenti garanzie per il pagamento del prezzo di aggiudicazione e dei diritti d'asta. Al momento dell'aggiudicazione, chi non avesse già provveduto, dovrà comunque comunicare alla Cambi le proprie generalità ed indirizzo. La Cambi si riserva il diritto di negare a chiunque, a propria discrezione, l'ingresso nei propri locali e la partecipazione all'asta, nonché di rifiutare le offerte di acquirenti non conosciuti o non graditi, a meno che venga lasciato un deposito ad intera copertura del prezzo dei lotti desiderati o fornita altra adeguata garanzia.

In seguito a mancato o ritardato pagamento da parte di un acquirente, la Cambi potrà rifiutare qualsiasi offerta fatta dallo stesso o da suo rappresentante nel corso di successive aste.

13 Per ogni singolo lotto sono da aggiungere al prezzo di aggiudicazione i diritti di asta pari al 30% per la parte di prezzo fino a € 2.000 del 25% per la parte di prezzo eccedente € 2.000 e fino al raggiungimento di € 200.000 e del 20% per la parte di prezzo eccedente questa cifra comprensivo dell'IVA prevista dalla normativa vigente.

14 L'acquirente dovrà completare il pagamento, prima di ritirare la merce, non oltre cinque giorni dalla fine della vendita. Il ritiro dei lotti acquistati deve essere effettuato entro le due settimane successive alla vendita.

In caso di mancato pagamento, in tutto o in parte, dell'ammontare totale dovuto dall'aggiudicatario entro tale termine, la Cambi avrà diritto, a propria discrezione, di:

- restituire il bene al mandante, esigendo a titolo di penale da parte del mancato acquirente il pagamento delle commissioni perdute;
- agire in via giudiziale per ottenere l'esecuzione coattiva dell'obbligo d'acquisto;
- vendere il lotto tramite trattativa privata o in aste successive per conto ed a spese dell'aggiudicatario, ai sensi dell'art. 1515 cod. civ., salvo in ogni caso il diritto al risarcimento dei danni.

Decorso il termine di cui sopra, la Cambi sarà comunque esonerata da ogni responsabilità nei confronti dell'aggiudicatario in relazione all'eventuale deterioramento o deperimento degli oggetti ed avrà diritto di farsi pagare per ogni singolo lotto i diritti di custodia oltre a eventuali rimborsi di spese per trasporto al magazzino, come da tariffario a disposizione dei richiedenti. Qualunque rischio per perdita o danni al bene aggiudicato si trasferirà all'acquirente dal momento dell'aggiudicazione. L'acquirente potrà ottenere la consegna dei beni acquistati solamente previa corresponsione alla Cambi del prezzo e di ogni altra commissione, costo o rimborso inerente.

15 Per gli oggetti sottoposti alla notifica da parte dello Stato ai sensi del D.Lgs. 22.01.2004 n. 42 (c.d. Codice dei Beni Culturali) e ss.mm., gli acquirenti sono tenuti all'osservanza di tutte le disposizioni legislative vigenti in materia. L'aggiudicatario, in caso di esercizio del diritto di prelazione da parte dello Stato, non potrà pretendere dalla Cambi o dal venditore alcun rimborso di eventuali interessi sul prezzo e sulle commissioni d'asta già corrisposte.

L'esportazione di oggetti da parte degli acquirenti residenti o non residenti in Italia è regolata dalla suddetta normativa, nonché dalle leggi doganali, valutarie e tributarie in vigore. Pertanto, l'esportazione di oggetti la cui datazione risale ad oltre settant'anni è sempre subordinata alla licenza di libera circolazione rilasciata dalla competente Autorità. La Cambi non assume alcuna responsabilità nei confronti dell'acquirente in ordine ad eventuali restrizioni all'esportazione dei lotti aggiudicati, ne' in ordine ad eventuali licenze o attestati che lo stesso debba ottenere in base alla legislazione italiana.

16 I clienti si impegnano a fornire copia del proprio documento d'identità e tutte le informazioni necessarie ed aggiornate per consentire alla Cambi di adempiere agli obblighi di adeguata verifica della clientela, ai sensi e per gli effetti dell'art. 22 D. Lgs n. 231/2007 (Decreto Antiriciclaggio). Il perfezionamento delle operazioni sarà subordinato al rilascio da parte dei clienti delle informazioni richieste per l'adempimento dei suddetti obblighi. Come previsto dall'art. 42 D. Lgs n. 231/07, pertanto, la Cambi si riserva la facoltà di astenersi e non concludere l'operazione nel caso di impossibilità oggettiva di effettuare l'adeguata verifica della clientela.

17 Per ogni lotto contenente materiali appartenenti a specie protette come, ad esempio, corallo, avorio, tartaruga, coccodrillo, ossi di balena, corni di rinoceronte, ecc., è necessaria una licenza di esportazione CITES rilasciata dal Ministero dell'Ambiente e della Tutela del Territorio.

Si invitano i potenziali acquirenti ad informarsi presso il Paese di destinazione sulle leggi che regolano tali importazioni.

18 Il diritto di seguito verrà posto a carico del venditore ai sensi dell'art. 152 della L. 22.04.1941 n. 633, come sostituito dall'art. 10 del D.Lgs. 13.02.2006 n. 118.

19 I valori di stima indicati nel catalogo sono espressi in euro e costituiscono una mera indicazione. Tali valori possono essere uguali, superiori o inferiori ai prezzi di riserva dei lotti concordati con i mandanti.

20 Le presenti Condizioni di Vendita, regolate dalla legge italiana, sono accettate tacitamente da tutti i soggetti partecipanti alla procedura di vendita all'asta e restano a disposizione di chiunque ne faccia richiesta. Per qualsiasi controversia relativa all'attività di vendita all'asta presso la Cambi è stabilita la competenza esclusiva del foro di Genova.

21 Ai sensi dell'art. 13 del regolamento UE 679/2016 (GDPR), la Cambi, nella sua qualità di titolare del trattamento, informa che i dati forniti verranno utilizzati, con mezzi cartacei ed elettronici, per poter dare piena ed integrale esecuzione ai contratti di compravendita stipulati dalla stessa società, nonché per il perseguimento di ogni altro servizio inerente l'oggetto sociale della Cambi Srl. Per dare esecuzione a contratti il conferimento dei dati è obbligatorio mentre per altre finalità è facoltativo e sarà richiesto con opportune modalità.

Per prendere visione dell'informativa estesa si faccia riferimento alla privacy policy sul sito web www.cambiaste.com.

La registrazione alle aste consente alla Cambi di inviare i cataloghi delle aste successive ed altro materiale informativo relativo all'attività della stessa.

22 Qualsiasi comunicazione inerente alla vendita dovrà essere effettuata mediante lettera raccomandata A.R. indirizzata alla:

**Cambi Casa d'Aste
Castello Mackenzie - Mura di S. Bartolomeo 16
16122 Genova**

CAMBI

SCHEDA DI OFFERTA

OROLOGI DA POLSO E DA TASCA

Asta 795 - 30 Novembre 2022

Io sottoscritto _____

Indirizzo _____ Città _____ C.A.P. _____

Tel./Cel. _____ e-mail/Fax _____

Data di Nascita _____ Luogo di Nascita _____ C.F./P. IVA _____

Carta d'identità n° _____ Ril. a _____ il _____

In caso di società è necessario indicare: PEC _____ Codice SDI _____

In caso di prima registrazione è necessario compilare tutti i campi del presente modulo ed allegare copia del documento di identità

Con la presente scheda mi impegno ad acquistare i lotti segnalati al prezzo offerto (oltre commissioni e quant'altro dovuto), dichiaro inoltre di aver preso visione e approvare integralmente le condizioni di vendita riportate sul catalogo, ed espressamente esonerare la Cambi Casa d'Aste da ogni responsabilità per le offerte che per qualsiasi motivo non fossero state eseguite in tutto o in parte e/o per le chiamate che non fossero state effettuate, anche per ragioni dipendenti direttamente dalla Cambi Casa d'Aste

Per partecipare telefonicamente è necessario indicare di seguito i numeri su cui si desidera essere contattati durante l'asta:

Principale _____ Secondario _____

LOTTO	DESCRIZIONE	OFFERTA	TEL
_____	_____	_____	<input type="checkbox"/>
_____	_____	_____	<input type="checkbox"/>
_____	_____	_____	<input type="checkbox"/>
_____	_____	_____	<input type="checkbox"/>
_____	_____	_____	<input type="checkbox"/>
_____	_____	_____	<input type="checkbox"/>
_____	_____	_____	<input type="checkbox"/>
_____	_____	_____	<input type="checkbox"/>
_____	_____	_____	<input type="checkbox"/>
_____	_____	_____	<input type="checkbox"/>
_____	_____	_____	<input type="checkbox"/>
_____	_____	_____	<input type="checkbox"/>
_____	_____	_____	<input type="checkbox"/>
_____	_____	_____	<input type="checkbox"/>
_____	_____	_____	<input type="checkbox"/>
_____	_____	_____	<input type="checkbox"/>
_____	_____	_____	<input type="checkbox"/>
_____	_____	_____	<input type="checkbox"/>
_____	_____	_____	<input type="checkbox"/>
_____	_____	_____	<input type="checkbox"/>
_____	_____	_____	<input type="checkbox"/>

Importanti informazioni per gli acquirenti

Gli oggetti saranno aggiudicati al minimo prezzo possibile in rapporto all'offerta precedente. A parità d'offerta prevale la prima ricevuta. Per ogni singolo lotto sono da aggiungere al prezzo di aggiudicazione i diritti di asta pari al **30%** per la parte di prezzo fino a **€ 2.000** del **25%** per la parte di prezzo eccedente **€ 2.000** e fino al raggiungimento di **€ 200.000** e del **20%** per la parte di prezzo eccedente questa cifra.

Le persone impossibilitate a presenziare alla vendita possono concorrere all'asta compilando la presente scheda ed inviandola alla Casa D'Aste via email all'indirizzo **offerte.milano@cambiaste.com**, almeno cinque ore lavorative prima dell'inizio dell'asta.

È possibile richiedere la partecipazione telefonica barrando l'apposita casella.

Le offerte, scritte e telefoniche, per lotti con stima inferiore a € 1.000, sono accettate solamente in presenza di un'offerta scritta pari alla stima minima riportata a catalogo.

Lo stato di conservazione dei singoli lotti non è indicato in maniera completa in catalogo, chi non potesse prendere visione diretta delle opere è pregato di richiedere un condition report a: **conditions.milano@cambiaste.com**

La presente scheda va compilata con il nominativo e l'indirizzo ai quali si vuole ricevere la fattura.

Firma _____ Autorizzo ad effettuare un rilancio sull'offerta scritta con un massimale del: 5% 10% 20%

Ai sensi e per gli effetti degli artt. 1341 e 1342 del Codice Civile dichiaro di approvare specificatamente con l'ulteriore sottoscrizione che segue gli articoli ai punti 1,2,3,4,5,6,7,8,9,11,13,16 delle Condizioni di Vendita

Firma _____ Data _____

Via San Marco 22 Milano - Tel. +39 02 36590462 - Fax +39 02 87240060 - milano@cambiaste.com

Ambrosiana Casa d'Aste di**A. Poleschi**

Via Sant'Agnesse 18, 20123 Milano
tel. 02 89459708 fax 02 40703717
www.ambrosianacasadaste.com
info@ambrosianacasadaste.com

Ansuini 1860 Aste

Viale Bruno Buozzi 107
00197 Roma
tel. 06 45683960 fax 06 45683961
www.ansuiniaste.com
info@ansuiniaste.com

Bertolami Fine Art

Piazza Lovatelli 1
00186 Roma
tel. 06 32609795 - 06 3218464
fax 06 3230610
www.bertolamifineart.com
info@bertolamifineart.com

Blindarte Casa d'Aste

Via Caio Duilio 10
80125 Napoli
tel. 081 2395261 fax 081 5935042
www.blindarte.com
info@blindarte.com

Cambi Casa d'Aste

Castello Mackenzie
Mura di S. Bartolomeo 16
16122 Genova
tel. 010 8395029 fax 010879482
www.cambiaste.com
info@cambiaste.com

Capitolium Art

Via Carlo Cattaneo 55
25121 Brescia
tel. 030 2072256 fax 030 2054269
www.capitoliumart.it
info@capitoliumart.it

Colasanti Casa d'Aste

Via Aurelia, 1249
00166 Roma
tel. 06 66183260 fax 06 66183656
www.colasantiaste.com
info@colasantiaste.com

Eurantico

S.P. Sant'Eutizio 18
01039 Vignanello (VT)
tel. 0761 755675 fax 0761 755676
www.eurantico.com
info@eurantico.com

Fabiani Arte

Via Guglielmo Marconi 44
51016 Montecatini Terme PT
tel. 0572 910502
www.fabianiarte.com
info@fabianiarte.com

Farsettiarte

Viale della Repubblica
(area Museo Pecci), 59100 Prato
tel. 0574 572400 fax 0574 574132
www.farsettiarte.it
info@farsettiarte.it

Fidesarte Italia

Via Padre Giuliani 7
(angolo via Einaudi)
30174 Mestre (VE)
tel. 041 950354 fax 041 950539
www.fidesarte.com
info@fidesarte.com

Finarte SpA

Via Paolo Sarpi, 6
20154 Milano
tel. 02 3363801 fax 02 28093761
www.finarte.it
info@finarte.it

International Art Sale

Via G. Puccini 3
20121 Milano
tel. 02 40042385 fax 02 36748551
www.internationalartsale.it
info@internationalartsale.it

Libreria Antiquaria Gonnelli Casa d'Aste

Via Fra Giovanni Angelico, 49
50121 Firenze
tel. 055 268279 fax 0039 0552396812
www.gonnelli.it
info@gonnelli.it

Maison Bibelot Casa d'Aste

Corso Italia 6
50123 Firenze
tel. 055 295089 fax 055 295139
www.maisonbibelot.com
segreteria@maisonbibelot.com

Studio d'Arte Martini

Borgo Pietro Wuhrer 125
25123 Brescia
tel. 030 2425709 fax 030 2475196
www.martiniarte.it
info@martiniarte.it

Pandolfini Casa d'Aste

Borgo degli Albizi 26
50122 Firenze
tel. 055 23408889 fax 055 244343
www.pandolfini.com
info@pandolfini.it

Sant'Agostino

Corso Tassoni 56
10144 Torino
tel. 011 4377770 fax 011 4377577
www.santagostinoaste.it
info@santagostinoaste.it

REGOLAMENTO

Articolo 1

I soci si impegnano a garantire serietà, competenza e trasparenza sia a chi affida loro le opere d'arte, sia a chi le acquista.

Articolo 2

Al momento dell'accettazione di opere d'arte da inserire in asta i soci si impegnano a compiere tutte le ricerche e gli studi necessari, per una corretta comprensione e valutazione di queste opere.

Articolo 3

I soci si impegnano a comunicare ai mandanti con la massima chiarezza le condizioni di vendita, in particolare l'importo complessivo delle commissioni e tutte le spese a cui potrebbero andare incontro.

Articolo 4

I soci si impegnano a curare con la massima precisione i cataloghi di vendita, corredando i lotti proposti con schede complete e, per i lotti più importanti, con riproduzioni fedeli. I soci si impegnano a pubblicare le proprie condizioni di vendita su tutti i cataloghi.

Articolo 5

I soci si impegnano a comunicare ai possibili acquirenti tutte le informazioni necessarie

per meglio giudicare e valutare il loro eventuale acquisto e si impegnano a fornire loro tutta l'assistenza possibile dopo l'acquisto.

I soci rilasciano, a richiesta dell'acquirente, un certificato su fotografia dei lotti acquistati. I soci si impegnano affinché i dati contenuti nella fattura corrispondano esattamente a quanto indicato nel catalogo di vendita, salvo correggere gli eventuali refusi o errori del catalogo stesso. I soci si impegnano a rendere pubblici i listini delle aggiudicazioni.

Articolo 6

I soci si impegnano alla collaborazione con le istituzioni pubbliche per la conservazione del patrimonio culturale italiano e per la tutela da furti e falsificazioni.

Articolo 7

I soci si impegnano ad una concorrenza leale, nel pieno rispetto delle leggi e dell'etica professionale.

Ciascun socio, pur operando nel proprio interesse personale e secondo i propri metodi di lavoro si impegna a salvaguardare gli interessi generali della categoria e a difenderne l'onore e la rispettabilità.

Articolo 8

La violazione di quanto stabilito dal presente regolamento comporterà per i soci l'applicazione delle sanzioni di cui all'art.20 dello Statuto ANCA.



SUNDAY



ROLEX
OYSTER PERPETUAL
DAY-DATE



SUPERLATIVE CHRONOMETER
OFFICIALLY CERTIFIED

MADE IN SWITZERLAND

CAMBIASTE.COM

