



**SPORTLICHKEIT:
GESTEIGERT.**

Der neue 911 GTS.

Porsche 911 Carrera 4 GTS · Kraftstoffverbrauch (in l/100 km): innerorts 13,0–10,9 · außerorts 7,4–7,1 · kombiniert 9,5–8,5; CO₂-Emissionen kombiniert 216–192 g/km



Inspirierend individuell.
Porsche Exclusive & Tequipment.

E|D|I|T|O|R|I|A|L

Sehr geehrte Kundinnen und Kunden,
werte Porsche Freunde,

die schönste Zeit zum Genießen Ihres Sportwagens steht nun bevor und ich hoffe, Sie werden auch in diesem Jahr wieder viel Spaß mit Ihrem Porsche haben. Mein Team und ich freuen uns darauf, Sie dabei mit bestem Service begleiten zu dürfen. Ausgewählte Service- und Tequipmentangebote finden Sie in diesem Heft.

Passend zur Sportwagenjahreszeit haben wir für Sie unser Angebot bei den Vorführwagen ausgebaut. Kommen Sie doch mal in das neue Porsche Zentrum und lassen Sie sich von unseren Fahrzeugen begeistern. Wir würden uns sehr über Ihren Besuch freuen.

Zu unserem beeindruckenden kompakten SUV, dem Porsche Macan, möchte ich Ihnen auf der Seite 17 ein sehr interessantes Leasingangebot unterbreiten, welches wir gemeinsam mit Porsche Financial Services erarbeitet haben. Gern können wir das Angebot für Sie noch individualisieren.

In dieser Porsche Times kommen die Tennisfans auf ihre Kosten, Sie finden aber auch einen Beitrag zum Thema Porsche Connect und zu dem neuen Projekt von Porsche auf Sylt.

Ich wünsche Ihnen viel Spaß beim Lesen und freue mich, Sie bald wieder persönlich im neuen Porsche Zentrum begrüßen zu dürfen.

Mit herzlichsten Grüßen aus der Hansestadt

Ihr

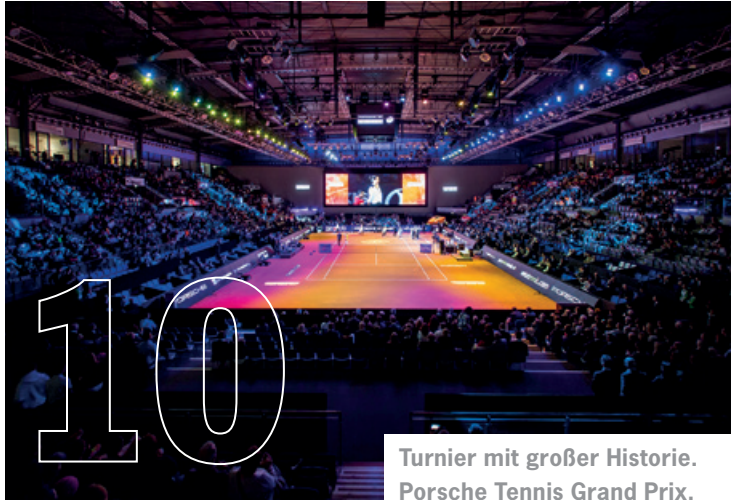
Jens Krüger

Geschäftsführer Porsche Zentrum Rostock

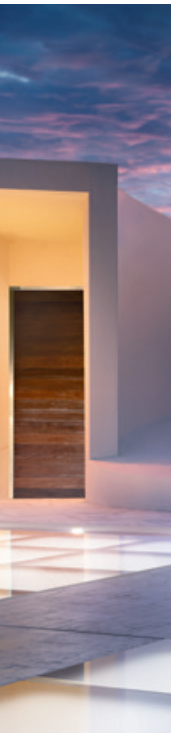


Erfahren Sie den stärksten Antrieb aller Zeiten.
In der neuen Generation des Panamera.





**Turnier mit großer Historie.
Porsche Tennis Grand Prix.**



**Volle Fahrt voraus.
Porsche erobert Sylt.**



**Willensstärker denn je.
Die neuen 911 GTS Modelle.**

PORSCHE AKTUELL

- 04 Aus innerem Antrieb.**
Die neuen 911 GTS Modelle.
- 05 Born in Flacht.**
Der neue 911 GT3.
- 06 Verfeinert. Veredelt. Sportlich vollendet.**
Die neuen Cayenne S Platinum Edition Modelle.
- 06 Mut verändert alles.**
Der neue Panamera Turbo S E-Hybrid.
- 07 Mut als Antrieb.**
Der neue Panamera Sport Turismo.
- 08 Panamera. Höchstpersönlich.**
Porsche Exclusive & Tequipment.
- 10 Präzision. Athletik. Kampfgeist.**
40 Jahre Porsche Tennis Grand Prix.
- 16 Insel der Faszination.**
Porsche auf Sylt.
- 17 Jede Kurve und jeden Kilometer unbeschwert genießen.**
Dank Porsche ServicePLUS.

PORSCHE IM ZENTRUM

- 12 In Bestform in die neue Saison.**
Mit unseren Serviceangeboten fürs Frühjahr.
- 18 Für einen Frühling voller Fahrspaß.**
Unsere attraktiven Neuwagen.
- 19 Unsere Garantie für Frühlingsgefühle der Extraklasse.**
Attraktive Porsche Gebrauchtwagen.

PORSCHE ONLINE

- 14 Mehr Zeit fürs Wesentliche.**
Mit Porsche Connect.
- 15 Porsche Kanal auf DriveTribe.**
Alle Facetten automobiler Faszination.

Impressum

Porsche Times erscheint beim Porsche Zentrum Rostock, Sportwagenzentrum Mecklenburg-Vorpommern GmbH, Ferdinand-Porsche-Str. 1, 18059 Papendorf, Tel.: +49 381 2527-911, Fax: +49 381 2527-920, E-Mail: info@porsche-rostock.de, www.porsche-rostock.de; Auflage: 898 Stück. Redaktionsanschrift: Porsche Zentrum Rostock, Sportwagenzentrum Mecklenburg-Vorpommern GmbH, Ferdinand-Porsche-Str. 1, 18059 Papendorf.
Für unverlangt eingesandte Fotos und Manuskripte wird keine Haftung übernommen. Die Verantwortung für die redaktionellen Inhalte und Bilder dieser Ausgabe übernimmt das Porsche Zentrum. Ausgenommen davon sind die offiziellen Seiten der Porsche Deutschland GmbH.

Porsche 911 Carrera GTS Cabriolet · Kraftstoffverbrauch (in l/100 km): innerorts 12,9–10,8 · außerorts 7,3–7,0 · kombiniert 9,4–8,4; CO₂-Emissionen kombiniert 214–190 g/km

Porsche 911 GT3 · Kraftstoffverbrauch (in l/100 km): innerorts 19,7–19,4 · außerorts 8,8 · kombiniert 12,9–12,7; CO₂-Emissionen kombiniert 290–288 g/km

Porsche Panamera Turbo S E-Hybrid · Kraftstoffverbrauch (in l/100 km): kombiniert 2,9; CO₂-Emissionen kombiniert 66 g/km; Stromverbrauch kombiniert 16,2 kWh/100 km

Porsche Macan · Kraftstoffverbrauch (in l/100 km): innerorts 8,6–8,4 · außerorts 6,6–6,4 · kombiniert 7,4–7,2; CO₂-Emissionen kombiniert 172–167 g/km



AUS INNEREM ANTRIEB.

Die neuen 911 GTS Modelle.

Die Stimme im Kopf, die uns anfeuert. Der Ehrgeiz, alles zu geben. Der unstillbare Hunger nach mehr. Es ist genau dieser innere Antrieb, der sich in den neuen 911 GTS Modellen manifestiert. Sie sind gemacht für alle, die nie genug bekommen. Von Adrenalin. Von Fahrspaß. Von Anbremsen, Runterschalten, Einlenken, Lenkradfreigeben, Gasgeben.

GTS. Das sind drei Buchstaben, die 1963 zum ersten Mal im 904 GTS Aufsehen erregten. Ihre aktuellste Ausprägung präsentiert sich willensstärker denn je. Die neuen Porsche 911 GTS Modelle begeistern in fünf aufregenden Varianten: als 911 Carrera GTS mit Heckantrieb, 911 Carrera 4 GTS mit Allradantrieb – jeweils als Coupé und Cabriolet – und als 911 Targa 4 GTS mit Allradantrieb. Neu entwickelte Turbolader steigern die Leistung des 6-Zylinder-Biturbo-Boxermotors auf 331 kW (450 PS). Somit bieten die neuen

911 GTS Modelle ein sportliches Plus von 22 kW (30 PS) im Vergleich zu den 911 Carrera S Modellen.

Alle Varianten gibt es mit manuellem 7-Gang-Schaltgetriebe oder optional mit Porsche Doppelkupplungsgetriebe (PDK). Schnellster Sprinter ist der 911 Carrera 4 GTS: Mit Porsche Doppelkupplungsgetriebe (PDK) und serienmäßigem Sport Chrono Paket beschleunigt er in 3,6 Sekunden von 0 auf 100 km/h. Die Endgeschwindigkeit liegt bei jedem 911 GTS Modell jenseits der 300-km/h-Marke. Spitzenreiter ist mit

312 km/h der 911 Carrera GTS mit Schaltgetriebe.

Im Interieur setzen eine hochwertige Ausstattung in Alcantara®, Zierleisten in schwarz eloxiertem Aluminium und weitere Details unverwechselbare Akzente. Die zentral in die Armaturentafel integrierte Stoppuhr des Sport Chrono Paketes, das GT-Sportlenkrad und Sportsitze Plus sorgen für unmissverständliche Motorsportgefühle. Noch enger wird die Verbindung zwischen Fahrer und Fahrzeug durch das serienmäßige Connect Plus-Modul, das die beste-

Porsche 911 Carrera GTS · Kraftstoffverbrauch (in l/100 km): innerorts 12,9–10,7 · außerorts 7,3–6,9 · kombiniert 9,4–8,3; CO₂-Emissionen kombiniert 212–188 g/km
 Porsche 911 Carrera GTS Cabriolet · Kraftstoffverbrauch (in l/100 km): innerorts 12,9–10,8 · außerorts 7,3–7,0 · kombiniert 9,4–8,4; CO₂-Emissionen kombiniert 214–190 g/km
 Porsche 911 Carrera 4 GTS · Kraftstoffverbrauch (in l/100 km): innerorts 13,0–10,9 · außerorts 7,4–7,1 · kombiniert 9,5–8,5; CO₂-Emissionen kombiniert 216–192 g/km
 Porsche 911 Carrera 4 GTS Cabriolet · Kraftstoffverbrauch (in l/100 km): innerorts 13,3–11,2 · außerorts 7,6–7,3 · kombiniert 9,7–8,7; CO₂-Emissionen kombiniert 220–196 g/km
 Porsche 911 Targa 4 GTS · Kraftstoffverbrauch (in l/100 km): innerorts 13,3–11,2 · außerorts 7,6–7,3 · kombiniert 9,7–8,7; CO₂-Emissionen kombiniert 220–196 g/km

BORN

IN

FLACHT.

DURCHGEHENDES LEUCHTENBAND
IN LED-TECHNIK

„GTS“ SCHRIFTZÜGE AN DEN TÜREN



Der neue 911 GT3.

Hinter den idyllisch grünen Hügeln des Schwabenlandes liegt das gelobte Land: Flacht. Der Ort, an dem das Porsche Herz am schnellsten schlägt – und der Tag nicht 24 Stunden hat, sondern 8.640.000 Hundertstelsekunden. Hier haben die Porsche Ingenieure getüftelt, gefeilt, ihre ganze Erfahrung aus dem Motorsport eingebracht und um jedes Gramm, jede Millisekunde, jedes Prozent und jede Nachkommastelle gekämpft. Um am Ende die höchste Auszeichnung zu vergeben, die bei Porsche zu holen ist: Born in Flacht. Der neue 911 GT3.

Hohe Performance vereint mit schwäbischer Bodenständigkeit: Das ist typisch Flacht – und in dieser Kombination vermutlich einmalig. Der neue 911 GT3 macht langgehegte Träume auf der Rundstrecke erreichbar und bietet gleichzeitig ein Stück Motorsport von morgen: mit Technologien, die in Le Mans mitfahren. Das Ergebnis ist ein unverfälschter Sportwagen, der seinen Fahrer fester in den Sportsitz drückt, als er es je für möglich gehalten hätte. Damit hat er alles, was er braucht, um auf den Straßen und Rundstrecken dieser Welt zu bestehen. Jetzt sind Sie dran, sie ihm zu zeigen. Der neue 911 GT3.

Sound: unverfälschter Motorsound eines reinrassigen Hochleistungs-saugmotors

Fahrdynamik: Rennsportfahrwerk mit dynamischen Motorlagern und Hinterachslenkung mit GT-Abstimmung

Performance: 4,0-Liter-6-Zylinder-Boxer-Saugmotor auf Basis des 911 GT3 Cup mit 368 kW (500 PS), 460 Nm und Hochdrehzahlkonzept

Leichtbau: Karosserie in Aluminium-Stahl-Verbundbauweise, Bug- und Heckteil aus Leichtbau-Polyurethan, Heckdeckel, Flügelstützen und Heckflügel aus Carbon, Pleuel aus Titan

Kraftübertragung: performanceorientiertes 7-Gang Porsche Doppelkupplungsgetriebe (PDK). Optional: 6-Gang-GT-Sportschaltgetriebe mit kurzen Schaltwegen

henden Fahrzeugfunktionen um intelligente Dienste und Apps erweitert. Speziell für die neuen 911 GTS Modelle wurde außerdem die Porsche Track Precision App weiterentwickelt, die die automatische Aufzeichnung, detaillierte Anzeige und Analyse von Fahrdaten auf dem Smartphone und vieles mehr ermöglicht.

GTS. Das ist ein Sportwagenkonzept für alle, die Höchstleistung als Lebensinhalt verstehen. Und denen die Porsche Ingenieure neuen inneren Antrieb verliehen haben. Mit den neuen 911 GTS Modellen.

Wer seinen Spitzenrang als Sportwagen unter den SUVs so unangefochten behauptet, verdient etwas Besonderes. Deshalb haben die Porsche Ingenieure den Cayenne noch einmal neu gestaltet. Mit ausgesuchten Materialien, sportlichen Akzenten und bemerkenswerten Details. So trifft in den neuen Cayenne S Platinum Edition Modellen überlegene Performance auf erlesene Qualität und sportliche Eleganz auf höchste Funktionalität. Eine beeindruckende Verbindung, die sich sowohl in der erweiterten Innenausstattung als auch im Exterieur der Ausnahmeathleten zeigt. Stilgefühl trifft Sportlichkeit.

» HIGHLIGHTS DER ERWEITERTEN SERIENAUSSTATTUNG

EXTERIEUR

- » Bi-Xenon-Hauptscheinwerfer inkl. Porsche Dynamic Light System (PDLS)
- » ParkAssistent vorne und hinten
- » Automatisch abblendende Innen- und Außenspiegel
- » Exterieur-Paket schwarz (hochglanz)
- » Privacy-Verglasung
- » 21-Zoll Cayenne SportEdition Rad in Platinum (seidenglanz) für die Cayenne S Platinum Edition und Cayenne S Diesel Platinum Edition
- » Radhausverbreiterung in Exterieurfarbe lackiert

INTERIEUR

- » Porsche Communication Management (PCM) mit Online-Navigation und Connect Plus-Modul
- » BOSE® Surround Sound-System
- » Analoguhr auf Armaturentafel
- » Porsche Wappen auf Kopfstützen vorne und hinten außen
- » Sitzheizung vorne
- » Sportsitze (8-Wege, elektrisch) mit Sitzmittelbahnen in Alcantara® bezogen
- » Türeinstiegsblenden vorne mit „Platinum Edition“ Schriftzug



Porsche Cayenne S Platinum Edition · Kraftstoffverbrauch (in l/100 km): innerorts 13,0–12,4 · außerorts 8,0–7,8 · kombiniert 9,8–9,5; CO₂-Emissionen kombiniert 229–223 g/km
 Porsche Cayenne S Diesel Platinum Edition · Kraftstoffverbrauch (in l/100 km): innerorts 10,3–10,1 · außerorts 7,2–7,0 · kombiniert 8,2–8,0; CO₂-Emissionen kombiniert 215–209 g/km

MUT VERÄNDERT ALLES. Der neue Panamera Turbo S E-Hybrid.



Neue Wege gehen und unkonventionelle Lösungen finden: Das ist schon immer der Anspruch der Porsche Ingenieure. Ein druckvollster Beweis ist der neue Panamera. Ein Sportwagen, der eine Limousine ist – und umgekehrt. Jetzt führt der neue Panamera Turbo S E-Hybrid das einzigartige Konzept weiter.

Mit großer Leistungsstärke, innovativem Antrieb und wegweisender Konnektivität. Oder kurz: mit Porsche E-Performance. Das Ergebnis: der stärkste Panamera aller Zeiten. Der zukunftsweisende E-Performance-Antrieb beschleunigt die Luxuslimousine in nur 3,4 Sekunden

auf 100 km/h. Damit setzt der bis zu 310 km/h schnelle Porsche Panamera Turbo S E-Hybrid einmal mehr Maßstäbe in seiner Klasse. Die serienmäßig luftgefederte Luxuslimousine bietet eine in diesem Segment einzigartige Balance: den Komfort einer Luxuslimousine gepaart mit den Performance-Werten eines Sportwagens. So wird aus Leistung Höchstleistung – und aus Spannung Hochspannung. In Kombination mit dem hochmodernen Bedien- und Anzeigekonzept, umfangreicher Konnektivität und der exklusiven Serienausstattung setzt der neue Panamera Turbo S E-Hybrid so neue Maßstäbe im Bereich Performance und Innovation. Und beweist erneut, dass Mut alles verändert.

VERFEINERT. VEREDELT. Die neuen Cayenne S SPORTLICH VOLLENDET. Platinum Edition Modelle.



Porsche Panamera 4 Sport Turismo · Kraftstoffverbrauch (in l/100 km): innerorts 10,0–9,9 · außerorts 6,7–6,6 · kombiniert 7,9–7,8; CO₂-Emissionen kombiniert 180–178 g/km
 Porsche Panamera 4S Sport Turismo · Kraftstoffverbrauch (in l/100 km): innerorts 10,4–10,3 · außerorts 6,9–6,8 · kombiniert 8,3–8,2; CO₂-Emissionen kombiniert 189–187 g/km
 Porsche Panamera 4S Diesel Sport Turismo · Kraftstoffverbrauch (in l/100 km): innerorts 7,9 · außerorts 5,9–5,8 · kombiniert 6,8–6,7; CO₂-Emissionen kombiniert 178–176 g/km
 Porsche Panamera 4 E-Hybrid Sport Turismo · Kraftstoffverbrauch (in l/100 km): kombiniert 2,5; CO₂-Emissionen kombiniert 56 g/km; Stromverbrauch kombiniert 15,9 kWh/100 km
 Porsche Panamera Turbo Sport Turismo · Kraftstoffverbrauch (in l/100 km): innerorts 13,1–12,9 · außerorts 7,4–7,3 · kombiniert 9,5–9,4; CO₂-Emissionen kombiniert 217–215 g/km

MUT ALS ANTRIEB. Der neue Panamera Sport Turismo.

Starten Sie durch: mit einem Sportwagen, der alles in die Tat umsetzt, was Sie brauchen, um weiterzukommen. Im Job. Im Alltag. Und abseits davon. Mit dem neuen Panamera Sport Turismo. Was ihn charakterisiert? Sind leistungsstarke Motoren einer neuen Generation, ausgeprägte Sportlichkeit, hohe Alltagstauglichkeit und ein Design, das nicht nur bei Porsche neue Maßstäbe setzt. Was ihn voranbringt? Ist der stärkste Antrieb aller Zeiten: Träume. Und der Mut, sie wahr werden zu lassen.

LOS geht's. Angehen, umsetzen, machen. Das ist das Prinzip Panamera Sport Turismo. Er geht in fünf aufregenden Antriebsvarianten an den Start: dem Panamera 4 Sport Turismo mit 3,0-Liter-V6-Turbo-Motor und 243 kW (330 PS). Dem Panamera 4 E-Hybrid Sport Turismo mit einer Systemleistung von 340 kW (462 PS). Im Panamera 4S Sport Turismo liefert der 2,9-Liter-V6-Biturbo-Motor satte 324 kW (440 PS). Hinzu kommt der 4,0-Liter-V8-Biturbo-Motor im Panamera 4S Diesel Sport Turismo. Seine Leistungswerte: 310 kW (422 PS). Das Kraftzentrum im Panamera Turbo Sport Turismo: der 4,0-Liter-V8-Biturbo-Motor mit beeindruckenden 404 kW (550 PS). Fahrwerkregelsysteme wie Porsche Dynamic Chassis Control Sport (PDCC Sport) oder die Hinterachslenkung intensivieren das Fahrerlebnis – und die Sicherheit. Assistenzsysteme wie Porsche InnoDrive machen

es sicherer und entspannter. Alle Panamera Sport Turismo Modelle sind mit Porsche Connect vollständig digital vernetzt. Was man eben braucht, wenn man in Richtung Zukunft unterwegs ist. Als Sport Turismo geht der neue Panamera einen Schritt weiter, und das nicht nur beim Design. Er versetzt Beruf, Familie, Freizeit und Fahrspaß in eine dynamische Grundspannung, die ihresgleichen sucht. 4+1-Sitzkonzept. Hohe Kopf- und Beinfreiheit. Großes Laderaumvolumen – für Präsentationsmappen, für das Carbon-Rennrad, für Reisegepäck, für den Großeinkauf. Gebaut wurde er für Menschen, die nicht warten, bis jemand sagt, dass es weitergeht. Sondern für all jene, die den Mut haben, loszulegen. Am liebsten sofort. Mit dem neuen Panamera Sport Turismo. Und Mut als Antrieb.



PANAMERA. HÖCHSTPERSÖNLICH.

Exklusive Ausstattungsumfänge von Porsche Exclusive & Tequipment.

Dass wahre Innovationen auf dem Mut zur Veränderung beruhen, hat der neue Panamera längst bewiesen. Wie individuell sich dieser Mut zur Veränderung leben lässt, erfahren Sie hier: mit den neuesten Individualisierungsmöglichkeiten und attraktiven Zubehörprodukten von Porsche Exclusive & Tequipment.

1 DACHBOX 320

Abschließbare Kunststoffbox mit ca. 320 Liter Volumen. Beidseitig zu öffnen. Eine Anti-Rutschmatte auf dem Boden der Box optimiert die Ladungssicherung. Außenmaße 2.060 x 840 x 340 mm (Länge x Breite x Höhe). Nur in Verbindung mit Basissträger Dachtransportsystem.
Teilenummer: 958 044 000 26 (Platinum-Optik)
EUR 827,05*
Teilenummer: 958 044 000 25 (Schwarz (hochglanz))
EUR 773,50*

2 FAHRZEUGSCHLÜSSEL LACKIERT

Lackierte Seitenwangen für Ihren Fahrzeugschlüssel. Satz, bestehend aus zwei Seitenwangen. In ausgewählten Farben.
Teilenummer: 971 044 801 XXX
EUR 113,05*

3 FUSSSTÜTZE IM FOND

Keilförmige Fußstütze für komfortableres Sitzen im Fond. Mit schwarzem Teppich bezogen und seitlicher Dekorspange in Galvano-Optik. Die Befestigung erfolgt durch ein Gurtband, welches um die Fußmatte gelegt werden kann. Hinweis: Nur zur Verwendung mit original Porsche Fußmatten geeignet.
Teilenummer: 970 044 802 80 DK4
EUR 142,80*

4 FAHRRADHECKTRÄGER

Abschließbarer, klappbarer Aluminium-Heckträger in Schwarz für bis zu zwei Fahrräder (maximales Gewicht pro Fahrrad: 30 kg). Die schnelle und werkzeuglose Montage erfolgt auf der Anhängenzugvorrichtung. Der Abklappmechanismus ermöglicht auch mit montiertem, beladenem Fahrradheckträger das vollständige Öffnen der Heckklappe. Der Fahrradheckträger lässt sich platzsparend zusammenlegen und dank der integrierten Tragegriffe komfortabel transportieren. Hinweis: Nur in Verbindung mit der Anhängenzugvorrichtung. Zum Schutz der Fahrräder wird die Verwendung der optionalen Hitzeschutzblenden empfohlen.
Teilenummer: 95B 044 800 07
EUR 690,20*

5 PORSCHE REAR SEAT ENTERTAINMENT

Beinhaltet einen an der Rückenlehne des Vordersitzes befestigten, hochauflösenden und entspiegelten 10-Zoll Touchscreen (Bildschirmauflösung: 1.920 x 1.200 Pixel). Das Porsche Rear Seat Entertainment System ist entnehmbar und somit sowohl im als auch außerhalb des Fahrzeugs komfortabel nutzbar. Umfang: interner Flash-Speicher (42 GB, erweiterbar über Micro-SD-Karte), Micro-SD-Karten- und Micro-USB-Schnittstelle, integrierte Kamera für Videotelefonie. Betriebssystem: GOOGLE® Android. Prozessor: NVIDIA Tegra 4. Tonausgabe über integrierte Lautsprecher, Fahrzeug-Sound-System oder über den optionalen kabellosen Porsche Bluetooth® Kopfhörer.
Teilenummer: 971 044 920
EUR 1.309,-*

6 PORSCHE BABY SEAT, GO+

Für Kinder der Gruppe 0+ (bis ca. 15 Monate bzw. bis 13 kg). In eigenständigem Design. Die Befestigung des Sitzes erfolgt mit dem Fahrzeugsicherheitsgurt oder über die separat lieferbare Base ISOFIX. Das 5-Punkt-Gurtsystem mit Sicherheitsschloss sorgt für mehr Halt. Die integrierte Kopfstützenverstellung ermöglicht eine altersgerechte Sitzposition, auch für Neugeborene. Die Babyschale eignet sich auch zum Tragen. Hinweis: Auf dem Beifahrersitz für Kinder bis zu 27 kg nur in Kombination mit der ab Werk erhältlichen Kindersitzvorbereitung (Bestell-Nr. 3B9) zu verwenden. Bei Verwendung eines Kindersitzes auf dem Beifahrersitz für Kinder bis 27 kg ist die Deaktivierung des Beifahrer-Airbags erforderlich. ISOFIX/ISOFIT ist ein sicheres, einfach zu bedienendes Befestigungssystem für Kindersitze, das eine starre Verbindung zwischen Karosserie und Kindersitz herstellt.
Teilenummer: 955 044 802 94
EUR 345,10*

7 MODELLBEZEICHNUNG LACKIERT
In Exterieurfarbe oder schwarz (hochglanz) lackiert: Modellbezeichnung am Heck.
Teilenummer: 971 044 880 XXX
EUR 148,85*





Porsche Panamera Turbo · Kraftstoffverbrauch (in l/100 km): innerorts 12,9–12,8 · außerorts 7,3–7,2 · kombiniert 9,4–9,3; CO₂-Emissionen kombiniert 214–212 g/km



PRÄZISION. ATHLETIK. KAMPFGEIST.

40 Jahre Porsche Tennis Grand Prix.

PORSCHE
TENNIS GRAND PRIX

22.-30.
APRIL 2017

Spannende Matches, spektakuläre Ballwechsel und strahlende Sieger: Der Porsche Tennis Grand Prix bietet passionierten Tennisenthusiasten seit 40 Jahren sportliche Unterhaltung auf höchstem Niveau – und zählt damit nicht nur zu den Premier-Event-Turnieren der Women's Tennis Association (WTA), sondern ist zugleich auch das älteste Damen-Indoor-Turnier Europas.

Wie so viele Ereignisse, die heute auf eine erfolgreiche Tradition zurückblicken können, begann auch der Porsche Tennis Grand Prix mit einer visionären Idee: Denn der Wunsch von Tennisliebhaber Dieter Fischer war es, seiner Leidenschaft für den dynamischen Ballsport mit einem exklusiven Profiturnier Ausdruck zu verleihen. Deshalb ließ Fischer eigens für diesen Zweck in Filderstadt eine neue Halle errichten und gewann mit Porsche einen bedeutenden Hauptsponsor, der neben dem Siegerfahrzeug auch ein beachtliches Preisgeld zur Verfügung stellte.

Bei der Premiere des Porsche Tennis Grand Prix im Jahr 1978 in Filderstadt, die vom ZDF live übertragen und von rund vier Millionen Zuschauern am Fernseher verfolgt wurde, avancierte die erst 15 Jahre alte Amerikanerin



Tracy Austin zum absoluten Publikumsliebling und wurde mit ihrem Finalsieg gegen die Niederländerin Betty Stove zur strahlenden ersten Gewinnerin des Porsche Tennis Grand Prix. Seitdem haben zahlreiche namhafte Tennisspielerinnen, darunter Steffi Graf, Anke Huber, Martina Hingis, die Williams-Schwwestern, Rekordhalterin Martina Navratilova (erfolgreichste Spielerin mit sechs Siegen) und Angelique Kerber,



Porsche 911 Carrera 4 GTS Cabriolet · Kraftstoffverbrauch (in l/100 km): innerorts 13,3–11,2 · außerorts 7,6–7,3 · kombiniert 9,7–8,7; CO₂-Emissionen kombiniert 220–196 g/km

Porsche Markenbotschafterin und die aktuelle Nummer 1 der Weltrangliste, die Zuschauer in Stuttgart mit ihrer sportlichen Performance beeindruckt.

2002 weitete Porsche sein Engagement im Porsche Tennis Grand Prix aus und richtet das hochkarätige Event, dessen Starterliste regelmäßig Grand-Slam-Niveau hat, seither als offizieller Veranstalter aus. Ein Schritt, der sich gelohnt hat: So erhielt Porsche 2004

für den jahrelangen Einsatz als Förderer und Partner des Tennissports von der Women's Tennis Association (WTA) den „Long Time Contribution Award“. Zudem wurde die Veranstaltung von den Spielerinnen in den Jahren 2007, 2008, 2010, 2011, 2012, 2014, 2015 und zuletzt 2016 zum weltweiten Lieblingsturnier gewählt. Ein weiterer Schritt in eine noch erfolgreichere Zukunft erfolgte 2006 mit dem Umzug des Traditionsturniers von Filderstadt in die neu erbaute Porsche-Arena im Stuttgarter NeckarPark. Ebenso bedeutend: der Wechsel der Spieloberfläche von Hartplatz zu Sand, der dank der innovativen Moisture

„Porsche ist ein perfektes Beispiel für einen Partner, der wahrhaftig ins Tennis investiert. Es gibt eine lange Tradition. Die Liebe zum Sport ist da und das spürt man.“

WTA-Präsident Steve Simon

Storage Technology (MST) spieltechnisch ideale Sandplatzverhältnisse bietet und somit den Spielerinnen eine perfekte Vorbereitung für die bevorstehende Saison ermöglicht.

Auch in diesem Jahr dürfen sich die Fans beim 40. Porsche Tennis Grand Prix, der vom 22. bis 30. April 2017 ausgetragen wird, auf ein Wochenende ganz im Zeichen sportlicher Höchstleistung freuen, das Spannung vom ersten bis zum letzten Ballwechsel verspricht. Eines der

zahlreichen Highlights ist dabei sicherlich das Comeback der ehemaligen Weltranglisten-ersten und fünffachen Grand-Slam-Siegerin Maria Sharapova, die beim 40. Jubiläum des Stuttgarter Traditionsturniers ihre Rückkehr auf die Profitour feiert. Seit den Australian Open im Januar 2016 hatte sie kein offizielles Match mehr absolviert und erhielt nun für den Porsche Tennis Grand Prix eine Wildcard. Ihr erstes Match in der Porsche-Arena wird die 29-Jährige, die beim Porsche Tennis Grand Prix in den Jahren 2012, 2013 und 2014 als Siegerin vom Platz ging, am 26. April 2017 bestreiten.



WISSENSWERTES ZUM PORSCHE TENNIS GRAND PRIX

Status: Premier-Event-Turnier der WTA und damit die höchste Turnierkategorie nach den vier Grand-Slam-Turnieren in Melbourne, Wimbledon, Paris und New York

Siegerpreis: Die Einzelsiegerin erhält ein Preisgeld sowie ein Porsche Modell.

Größe des Center-Court rund 800 Quadratmeter


Die erfolgreichsten Spielerinnen: Martina Navratilova (USA) – 6 Siege, Tracy Austin (USA)/Martina Hingis (SUI) – jeweils 4 Siege, Lindsay Davenport (USA)/Maria Sharapova (RUS) – jeweils 3 Siege, Anke Huber (GER)/Kim Clijsters (BEL)/Justine Henin (BEL) – jeweils 2 Siege

Herren-Grand-Prix: 1979 wurde parallel zum Grand Prix der Damen der erste und einzige Porsche Tennis Grand Prix für Herren ausgetragen. Gewinner war der Pole Wojtek Fibak.

Zuschauer in 2016: Fast 39.000 Tennisfans verfolgten das Turnier live in der Porsche-Arena.

IN BESTFORM IN DIE NEUE SAISON.

Mit unseren Serviceangeboten fürs Frühjahr.

A large, modern Porsche service center with a high ceiling and industrial lighting. In the foreground, a red Porsche sports car is elevated on a lift. A technician in a red shirt and dark overalls is working on the rear wheel. In the background, other cars are being serviced, including a white SUV and a blue car. The scene is brightly lit, suggesting a sunny day.

Die Temperaturen werden milder und die Tage länger – ein sicheres Zeichen, dass der Winter endlich vorbei ist und der Frühling bereits in den Startlöchern steht. Damit Sie mit Ihrem Spitzensportler gewohnt performancestark in die neue Sportwagensaison starten können, empfehlen wir Ihnen einen Boxenstopp in unserem Porsche Zentrum, bei dem wir Ihren Porsche optimal auf den Saisonstart vorbereiten.



In den letzten Monaten war Ihr Fahrzeug oft widrigen Bedingungen wie Frost, Schnee oder Streusalz ausgesetzt – Umstände, die oftmals nicht ohne Folgen bleiben. Höchste Zeit also, die letzten Spuren des Winters zu beseitigen und Ihren Porsche außen wie innen frühlingsfit zu machen. Dafür führt unser fachkundiges Team nicht nur eine umfassende Inspektion durch, sondern überprüft auch die wichtigsten elektrischen und mechanischen Funktionen. Zudem übernehmen wir gerne den Wechsel von Winter- auf Sommerbereifung und lagern auf Wunsch Ihre Winterräder professionell ein.

Sie möchten Ihren Sportwagen vor Saisonbeginn auf Hochglanz bringen? Mit unseren ausgewählten Car-Cosmetic-Angeboten wie der Lack- bzw. Verdeckpflege, Felgenwäsche oder einer intensiven Reinigung des Innenraumes sorgen wir dafür, dass Ihr Porsche auch äußerlich in Bestform ist. Für ein Frühjahr, das vor allem eines verspricht: maximales Fahrvergnügen.

Frühjahrs-Check

- » Ölstandskontrolle
- » Kontrolle Scheibenwischanlage
- » Einstellung Scheinwerfer

Sichtkontrolle bei:

- » Batterie/Elektrik
- » Stoßdämpfer
- » Motor
- » Getriebe/Schaltung/Kupplung
- » Kühlsystem/-mittel
- » Bremsanlage/-leitung
- » Scheiben/Spiegel
- » Unterboden

EUR 79,-*

* Inkl. MwSt., zzgl. ggf. anfallender Material-/Montagekosten

Räderwechsel & Einlagerung

- » Montage Ihrer Sommerräder
- » Reinigung der Räder
- » Überprüfung des Luftdruckes, der Profiltiefe und der Ventile (nicht RDK)
- » Kontrolle der Felgen auf Beschädigungen
- » Überprüfung der Reifen auf Einfahrverletzungen, Seitenwandbeschädigungen, Sägezahnbildung und Bordsteinbeschädigungen
- » Fachmännische Einlagerung unter optimalen Bedingungen

EUR 145,-*

Unsere Boxenstopp-Termine

- » 07. April 2017
- » 11. April 2017
- » 20. April 2017

Car Cosmetic

- » Oberwäsche
- » Felgenwäsche
- » Intensive Innenraumreinigung
- » Kofferraumreinigung
- » Leder-/Polsterreinigung und -pflege
- » Scheibenreinigung

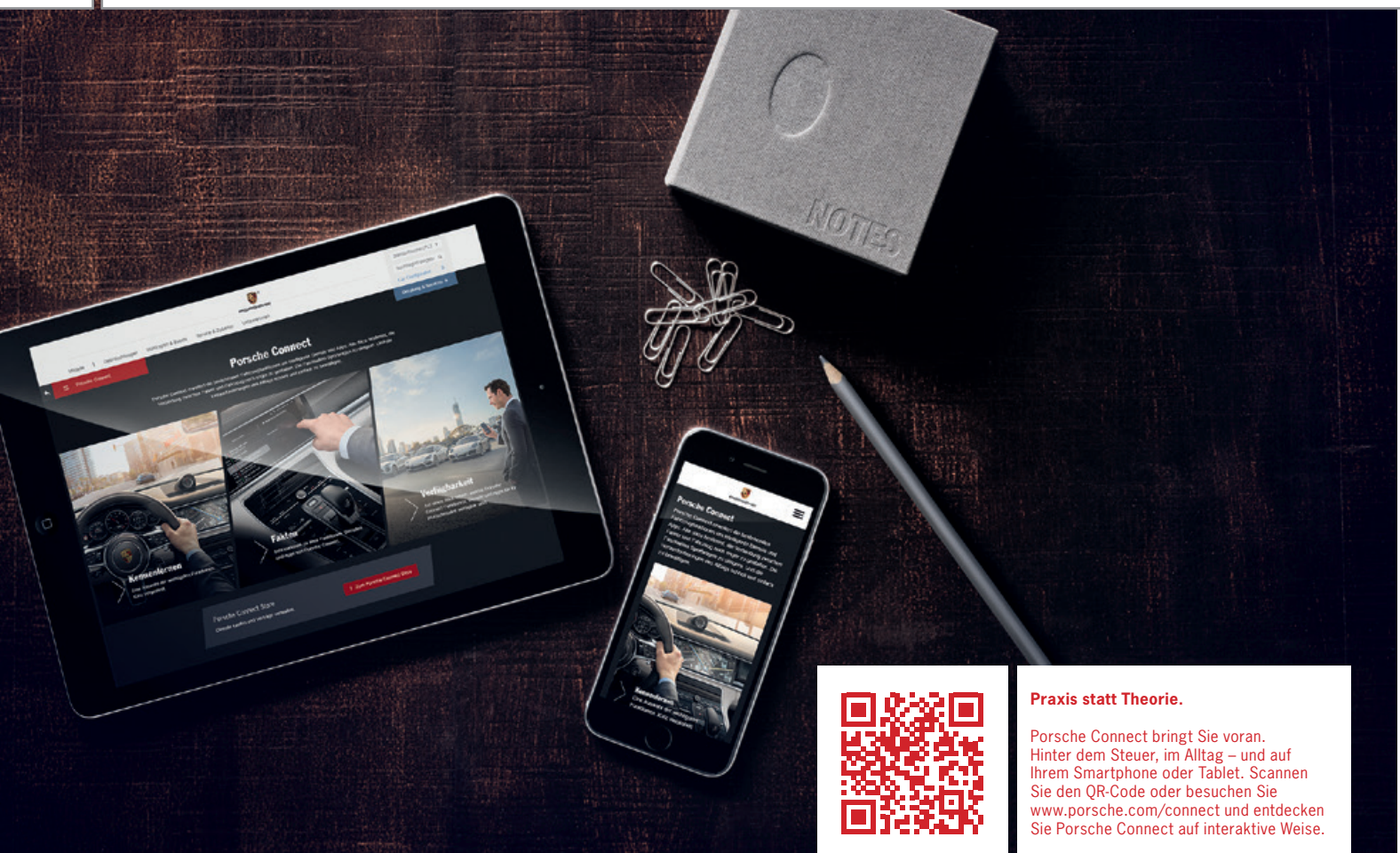
EUR 199,-* (Sportwagen-Modelle)

EUR 249,-* (Cayenne | Panamera | Macan Modelle)

Ihre Ansprechpartnerin



Bei allen Fragen zu unseren Serviceangeboten sowie zur Terminvereinbarung steht Ihnen Janine Ahrens telefonisch unter +49 381 2527-911 oder per E-Mail an info@porsche-rostock.de gerne zur Verfügung.



Praxis statt Theorie.

Porsche Connect bringt Sie voran. Hinter dem Steuer, im Alltag – und auf Ihrem Smartphone oder Tablet. Scannen Sie den QR-Code oder besuchen Sie www.porsche.com/connect und entdecken Sie Porsche Connect auf interaktive Weise.

Mit Porsche Connect.

MEHR ZEIT FÜRS WESENTLICHE.

Parkplatz-, Tankstellen- oder Zielsuche, Reiseplanung und Orientierung, Nachrichten, die beantwortet werden wollen, Kalendereinträge, die Sie dringend einsehen müssten. Im Alltag wünschen wir uns manchmal mehr Zeit, um uns auf das Wesentliche zu konzentrieren: aufs Porsche Connect Fahren. Die Lösung? Führt über Connect und Connect Plus.

Beide Connect-Module erweitern die bestehenden Fahrzeugfunktionen um intelligente Dienste und Apps – alle dazu bestimmt, die Verbindung zwischen Fahrer und Fahrzeug noch enger zu gestalten. Mit dem Connect-Modul machen Sie Ihr Smartphone zum Copiloten. Eine Smartphone-Ablage in der Mittelkonsole

überträgt das Signal Ihres Mobiltelefons akkuschonend auf die Fahrzeugaußenantenne – für optimierten Handyempfang. Auch wenn Sie mal nicht in Ihrem Porsche unterwegs sind, bleiben Sie ihm verbunden: Mit den Car Connect Services steuern Sie verschiedene Fahrzeugfunktionen komfortabel per App aus der Ferne.

Das Connect Plus-Modul sorgt für noch mehr Konnektivität in Ihrem Porsche. Ergänzend zum Ausstattungsumfang des Connect-Moduls verfügt es über ein LTE Telefonmodul mit SIM-Kartenleser für hohen Bedienkomfort und optimierte Sprachqualität sowie über einen drahtlosen Internetzugang. So können Sie im Fahrzeug mit WLAN-fähigen Endgeräten wie Laptop, Tablet oder Smartphone das Internet nutzen – bei Bedarf auch gleichzeitig.

Darüber hinaus ermöglicht das Connect Plus-Modul die Nutzung zahlreicher Porsche Connect Dienste, mit denen Sie einfach mehr aus Ihrem Alltag herausholen können:

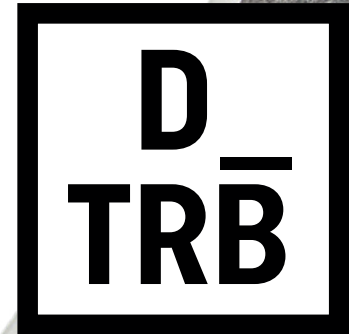
- » Navigation & Infotainment Services: Lassen Sie sich in Echtzeit von Ihrem Porsche navigieren, informieren und unterhalten.
- » Connect App Services: Übertragen Sie Ziele und Kalendereinträge an Ihren Porsche, planen Sie Reisen mit Echtzeit-Verkehrsinformationen und nutzen Sie Musikdienste mit der Connect App.
- » Apple® CarPlay: Nutzen Sie Apps Ihres iPhones® auch über das Porsche Communication Management (PCM) in Ihrem Porsche.
- » Car Connect Services: Greifen Sie auf Fahrzeugdaten und -statistiken zu und steuern Sie Fahrzeugfunktionen aus der Ferne über Ihr Smartphone oder Ihre Apple Watch®.

PORSCHE_

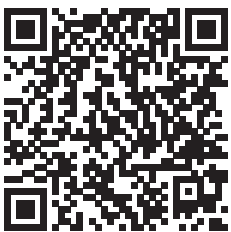
Kanal auf DriveTribe.

ALLE FACETTEN AUTOMOBILER FASZINATION.

Wissenswerte Informationen, beste Unterhaltung und ein Platz zum Austausch unter Gleichgesinnten: All das bietet die neue Online-Plattform DriveTribe, die von den Ex-Top-Gear-Machern Jeremy Clarkson, James May und Richard Hammond für Automobilfans weltweit gegründet wurde. Selbstverständlich ist auch Porsche mit einem eigenen Kanal am Start und lädt Enthusiasten dazu ein, sich dem Tribe aus Zuffenhausen anzuschließen. Als Tribeleader informiert Mark Webber dort regelmäßig über eine Vielzahl interessanter Themen.



Ganz gleich ob Motorsport in Le Mans, ein Adventure Drive in Kambodscha oder die schönsten Alpenpässe der Schweiz: Auf dem neuen Porsche Kanal bei Porsche DriveTribe erfahren Fans nicht nur alles Wissenswerte rund um die Traditionsmarke aus Zuffenhausen, sondern werden mit spektakulären Bildern und bewegenden Videos auch bestens unterhalten. Dafür sorgt der ehemalige Werksfahrer und heutige Porsche Repräsentant Mark Webber, der als Tribeleader den Usern täglich aufschlussreiche Fakten und Details aus der Welt der einzigartigen Premiumsportwagen präsentiert.



Möchten auch Sie sich dem Porsche Tribe anschließen und ein Teil der Porsche Online-Community werden? Scannen Sie einfach den QR-Code und entdecken Sie die zahlreichen Facetten automobiler Faszination.

LEIDENSCHAFT TEILEN: DIE PORSCHE KANÄLE.

- » Porsche Newsroom: Zentrale Anlaufstelle im World Wide Web für Porsche Freunde, die sich informieren und zugleich unterhalten lassen möchten. Das Portal ist Corporate Blog, Online-Magazin und Social Media Hub zugleich und eignet sich zudem hervorragend zur Recherche vielfältiger Porsche Themen.
- » Twitter: Regelmäßige Updates in Echtzeit gibt es auf Twitter. Neben dem Account @PorscheNewsroom liefern die Accounts @PorscheRaces und @PorscheTeam aktuelle News aus dem Motorsport.
- » Instagram: Der Instagram-Account @porsche_newsroom ist ebenfalls ein Angebot der Porsche Presse- und Öffentlichkeitsarbeit. Er ergänzt das Angebot um exklusive Fotos.
- » www.porsche.com, www.facebook.com/porsche und www.youtube.com/user/Porsche: Hier finden Porsche Fans jederzeit frei zugängliche Inhalte zu allen Themen aus Zuffenhausen.



INSEL DER FASZINATION.

Porsche auf Sylt.

Als die „Königin der Nordsee“ zieht Sylt jedes Jahr tausende Urlauber an – darunter auch eine Vielzahl von Porsche Begeisterten, die die Faszination Sportwagen ab April 2017 auch auf der Insel erleben können. Denn Porsche eröffnet dort einen Standort: mit einem einzigartigen Konzept, das die Werte der Marke auf eine neue Art und Weise kommuniziert.



Einen ersten Eindruck von Porsche auf Sylt sowie weitere spannende Impressionen erhalten Sie auf www.porsche-auf-sylt.de oder durch Scannen des QR-Codes.

Meer. Leidenschaft. Leben: Sylt ist weit mehr als nur ein beliebtes Ferienziel. Die größte nordfriesische Insel verzaubert Einwohner und Besucher gleichermaßen mit ihrem einzigartigen Charme – und bietet auf 99 Quadratkilometern zahlreiche landschaftliche, kulturelle sowie kulinarische Highlights.

Dieses außergewöhnliche Flair ist es auch, dem sich Porsche auf Sylt verpflichtet fühlt und deshalb mit dem neuen Marken-Standort in Westerland einen Ort schaffen möchte, an dem die zahlreichen Facetten der Porsche Erlebniswelt hautnah erfahren werden können. Ein Ort, an dem aus Bekanntschaft Freundschaft werden soll. Und die Faszination Sportwagen ab April auf der Insel Zuhause ist.



Porsche auf Sylt
Keitumer Landstraße 14
25980 Sylt/Westerland



JEDE KURVE UND JEDEN KILOMETER UNBESCHWERT GENIESSEN.

Dank Porsche ServicePLUS.



Abb. ähnlich

Sie möchten zu jeder Zeit ungetrübten Porsche Fahrspaß erleben und sich dabei keine Gedanken um Wartungskosten und eventuell anfallende Verschleißreparaturen machen müssen? Nehmen Sie sich diese Freiheit: mit Porsche ServicePLUS. Ein Angebot, das speziell auf die Bedürfnisse von Leasingkunden zugeschnitten ist, die sich für ein Macan Modell entschieden haben.

Unser exklusives Leasingangebot¹ inklusive ServicePLUS und Leasing S:

Der Porsche Macan.

185 kW (252 PS), schwarz, Serienausstattung Interieur schwarz, Bi-Xenon-Scheinwerfer inkl. Porsche Dynamic Light System (PDLS), Navigationsmodul für Porsche Communication Management (PCM), ParkAssistent vorne und hinten, 75-l-Kraftstofftank, automatisch abblendende Innen- und Außenspiegel, Sitzheizung vorne, 18-Zoll Macan S Rad u. v. m., MwSt. ausweisbar

Kraftstoffverbrauch (in l/100 km): innerorts 8,6–8,4 · außerorts 6,6–6,4 · kombiniert 7,4–7,2; CO₂-Emissionen kombiniert 172–167 g/km · Effizienzklasse C

Nettodarlehensbetrag (Anschaffungspreis): EUR 59.980,-
Einmalige Sonderzahlung: EUR 14.990,-
Laufzeit: 36 Monate
Laufleistung: 10.000 km p. a.
Sollzinssatz (gebunden): 4,4 % p. a.
Effektiver Jahreszins: 4,49 %
Monatliche Leasingrate: EUR 465,87
Monatliche Gesamtrate²: EUR 598,42
Gesamtbetrag: EUR 36.533,12

¹ Ein freibleibendes, beispielhaftes Leasingangebot der Porsche Financial Services GmbH & Co. KG, Porschestraße 1, 74321 Bietigheim-Bissingen berechnet auf Basis der Grundausstattung. Zusätzlich anfallende Zulassungskosten in Höhe von EUR 160,- und Überführungskosten in Höhe von EUR 1.100,- sind direkt an das Porsche Zentrum zu zahlen. Alle Preisangaben inkl. MwSt. Das Angebot ist begrenzt. Änderungen und Irrtümer vorbehalten. Abbildung zeigt abweichende Sonderausstattung.

² Die monatliche Gesamtrate beinhaltet die optionalen Zusatzleistungen Porsche ServicePLUS (EUR 79,-/Monat) und Porsche Leasing S (EUR 35,70/Monat). Mit Porsche ServicePLUS sind folgende während der Vertragslaufzeit anfallenden Wartungs- und Verschleißarbeiten im Porsche Zentrum abgedeckt: Inspektion nach Herstellervorgaben inklusive Auffüllen bzw. Austauschen von Fahrzeugflüssigkeiten wie Motoröl und Kühflüssigkeit, Verschleißreparaturen an den Bremsbelägen und -scheiben sowie an den Wischerblättern, Hauptuntersuchung inkl. Abgasuntersuchung bei Leasingverträgen mit einer Laufzeit von 48 Monaten. Mit Porsche Leasing S sind eventuelle Schäden aus typischen Alltagssituationen wie Kratzer, Dellen oder Beschädigungen der Felgen bis zu EUR 5.000,- bei der Rückgabe Ihres Fahrzeuges abgedeckt.

FÜR EINEN FRÜHLING VOLLER FAHRSPASS.



Porsche Panamera 4S · Kraftstoffverbrauch (in l/100 km): innerorts 10,2–10,1 · außerorts 6,8–6,7 · kombiniert 8,2–8,1; CO₂-Emissionen kombiniert 186–184 g/km



Porsche 718 Cayman S mit PDK, 257 kW (350 PS), achatgrau-metallic, Lederpaket mit Teilledersitzen schwarz-bordeauxrot, Bi-Xenon-Scheinwerfer inkl. Porsche Dynamic Light System Plus (PDLS), ParkAssistent vorne und hinten, BOSE® Surround Sound-System, Sportabgasanlage (inkl. Sportendrohre schwarz), 20-Zoll Turbo Rad u. v. m., MwSt. ausweisbar, **EUR 87.591,-**

Kraftstoffverbrauch (in l/100 km): innerorts 9,5 · außerorts 6,0 · kombiniert 7,3; CO₂-Emissionen kombiniert 167 g/km · Effizienzklasse E



Porsche 911 Carrera S Cabriolet mit PDK, 309 kW (420 PS), carraraweiß-metallic, Lederausstattung inkl. Sitze schwarz, Bi-Xenon-Scheinwerfer inkl. Porsche Dynamic Light System (PDLS), ParkAssistent vorne und hinten inkl. Rückfahrkamera, BOSE® Surround Sound-System, GT-Sportlenkrad, Servolenkung Plus, Sport Chrono Paket inkl. Mode-Schalter, Sportendrohre schwarz, 20-Zoll 911 Turbo Rad u. v. m., MwSt. ausweisbar, **EUR 151.945,-**

Kraftstoffverbrauch (in l/100 km): innerorts 10,2 · außerorts 6,5 · kombiniert 7,8; CO₂-Emissionen kombiniert 178 g/km · Effizienzklasse D



Porsche Panamera 4S Diesel, 310 kW (422 PS), GT-silber-metallic, Innenausstattung Glattleder schwarz, LED-Matrix-Hauptscheinwerfer inkl. Porsche Dynamic Light System Plus (PDLS+), ParkAssistent vorne und hinten inkl. Surround View, BOSE® Surround Sound-System, Panorama Dachsystem, Sport Chrono Paket, 21-Zoll 911 Panamera SportDesign Rad lackiert in Schwarz (hochglanz) u. v. m., MwSt. ausweisbar, **EUR 164.327,-**

Kraftstoffverbrauch (in l/100 km): innerorts 7,9 · außerorts 5,9–5,8 · kombiniert 6,8–6,7; CO₂-Emissionen kombiniert 178–176 g/km · Effizienzklasse B



Porsche Macan Turbo mit Performance Paket, 324 kW (440 PS), tiefschwarz-metallic, Innenausstattung Naturleder espresso, LED-Hauptscheinwerfer inkl. Porsche Dynamic Light System Plus (PDLS+), ParkAssistent vorne und hinten inkl. Rückfahrkamera und Surround View, Connect Plus, Porsche Doppelkupplungsgetriebe (PDK), 21-Zoll 911 Turbo Design Rad mit Speichen seitlich lackiert in Schwarz (hochglanz) u. v. m., MwSt. ausweisbar, **EUR 118.969,-**

Kraftstoffverbrauch (in l/100 km): innerorts 12,6–12,3 · außerorts 8,0–7,7 · kombiniert 9,7–9,4; CO₂-Emissionen kombiniert 224–217 g/km · Effizienzklasse E



Porsche Cayenne S Diesel, 283 kW (385 PS), tiefschwarz-metallic, Innenausstattung Glattleder schwarz, LED-Hauptscheinwerfer inkl. Porsche Dynamic Light System Plus (PDLS+), ParkAssistent vorne und hinten inkl. Surround View, BOSE® Surround Sound-System, 100l-Kraftstofftank, Connect Plus, Panorama Dachsystem, Privacy-Verglasung, Servolenkung Plus, 21-Zoll 911 Turbo Design Rad u. v. m., MwSt. ausweisbar, **EUR 121.416,-**

Kraftstoffverbrauch (in l/100 km): innerorts 10,3–10,1 · außerorts 7,2–7,0 · kombiniert 8,2–8,0; CO₂-Emissionen kombiniert 215–209 g/km · Effizienzklasse C



Porsche Cayenne S E-Hybrid Platinum Edition, 245 kW (335 PS), carraraweiß-metallic, Innenausstattung Glattleder schwarz, LED-Hauptscheinwerfer inkl. Porsche Dynamic Light System Plus (PDLS+), ParkAssistent vorne und hinten inkl. Surround View, Komfort-Memory-Paket (14-Wege), Licht-Komfort-Paket, Panorama Dachsystem, Sportendrohre schwarz, 20-Zoll RS Spyder Design Rad u. v. m., MwSt. ausweisbar, **EUR 107.082,-**

Kraftstoffverbrauch (in l/100 km): kombiniert 3,4–3,3; CO₂-Emissionen kombiniert 79–75 g/km; Stromverbrauch kombiniert 20,8–18,6 kWh/100 km · Effizienzklasse A+



UNSERE GARANTIE FÜR FRÜHLINGSGEFÜHLE DER EXTRAKLASSE.



Porsche 718 Boxster S mit PDK, 257 kW (350 PS), EZ 04/16, 9.500 km, indischrot, Lederpaket mit Teilledersitzen schwarz, LED-Hauptscheinwerfer inkl. Porsche Dynamic Light System Plus (PDLS+), Navigationsmodul für PCM, ParkAssistent vorne und hinten, BOSE® Surround Sound-System, 2-Zonen-Klimaautomatik, Alarmanlage inkl. Innenraumüberwachung, automatisch abblendende Innen-/Außenspiegel inkl. integriertem Regensensor, Connect Plus, Interieur-Paket Carbon, Multifunktion und Lenkradheizung, Porsche Active Suspension Management (PASM) inkl. 10-mm-Tieferlegung, Porsche Vehicle Tracking System Plus (PVTs+), 20-Zoll Carrera S Rad lackiert in Tiefschwarzmetallic u. v. m., MwSt. ausweisbar, **EUR 74.650,-**



Porsche 911 Carrera S Cabriolet mit PDK, 309 kW (420 PS), EZ 05/16, 11.990 km, tiefschwarzmetallic, Lederausstattung inkl. Sitze schwarz, BOSE® Surround Sound-System, automatisch abblendende Innen-/Außenspiegel inkl. integriertem Regensensor, Digitalradio, Fußmatten, GT-Sportlenkrad, Licht-Design-Paket, Multifunktion und Lenkradheizung, Porsche Wappen auf Kopfstützen, Radnabenabdeckung, Raucherpaket, Servolenkung Plus, Sitzheizung, Sport Chrono Paket inkl. Mode-Schalter, Sportabgasanlage, Spurwechselassistent, Tempolimitanzeige, Tempostat, Sportsitze (14-Wege, elektrisch) mit Memory-Paket, Windschutzscheibe mit Graukeil, 20-Zoll Carrera Classic Rad u. v. m., MwSt. ausweisbar, **EUR 119.900,-**



Porsche Panamera 4S, 324 kW (440 PS), EZ 11/16, 9.900 km, tiefschwarzmetallic, Innenausstattung Glattleder schwarz, LED-Hauptscheinwerfer inkl. Porsche Dynamic Light System (PDLS), ParkAssistent inkl. Rückfahrkamera, BOSE® Surround Sound-System, 90l-Kraftstofftank, Abstandsregeltempostat, adaptive Luftfederung inkl. Porsche Active Suspension Management (PASM), CD-/DVD-Wechsler (sechsfach), Fußmatten, HomeLink® Garagentoröffner, ISOFIX-Befestigung für Kindersitz auf Beifahrersitz, Interieur-Paket Carbon, Komfortsitze vorne (14-Wege, elektrisch) mit Memory-Paket, Spurwechselassistent, Vorrüstung Anhängenzugvorrichtung, 20-Zoll Panamera Design Rad u. v. m., MwSt. ausweisbar, **EUR 119.900,-**



Porsche Panamera GTS, 324 kW (440 PS), EZ 03/15, 25.900 km, achatgrau-metallic, Lederausstattung schwarz, Porsche Communication Management (PCM) inkl. universeller Audio-Schnittstelle, ParkAssistent vorne und hinten inkl. Rückfahrkamera und Surround View, elektronisches Fahrtenbuch, Getränkehalter, Handynvorbereitung, Heckscheibenwischer, Komfort-Memory-Paket, Multifunktion und Lenkradheizung, Privacy-Verglasung, Schwellerverkleidung lackiert, Servolenkung Plus, Soft Close Türen, Spurwechselassistent, Tempolimitanzeige, 20-Zoll 911 Turbo Design Rad u. v. m., MwSt. ausweisbar, **EUR 86.490,-**



Porsche Macan S Diesel, 190 kW (258 PS), EZ 09/16, 11.990 km, weiß, Lederausstattung Bi-Color schwarz-granatro, LED-Hauptscheinwerfer inkl. Porsche Dynamic Light System Plus (PDLS+), ParkAssistent vorne und hinten inkl. Rückfahrkamera, Burmester® High-End Surround Sound-System, 75l-Kraftstofftank, automatisch abblendende Innen-/Außenspiegel, Exterieur-Paket schwarz (hochglanz), Luftfederung mit Niveauregulierung und Höhenverstellung inkl. Porsche Active Suspension Management (PASM), Navigationsmodul für Porsche Communication Management (PCM), Panorama Dachsystem, Sportabgasanlage inkl. Sportendrohre, 21-Zoll 911 Turbo Design Rad u. v. m., MwSt. ausweisbar, **EUR 81.900,-**



Porsche Cayenne S Diesel, 283 kW (385 PS), EZ 01/17, 7.990 km, meteorgrau-metallic, Innenausstattung Glattleder schwarz, LED-Hauptscheinwerfer inkl. Porsche Dynamic Light System Plus (PDLS+), ParkAssistent vorne und hinten inkl. Surround View, BOSE® Surround Sound-System, 100l-Kraftstofftank, adaptive Sportsitze mit Komfort-Memory-Paket (18-Wege), Anhängenzugvorrichtung mit abnehmbarem Kugelkopf, Connect Plus, Licht-Komfort-Paket, Luftfederung mit Niveauregulierung und Höhenverstellung inkl. Porsche Active Suspension Management (PASM), Panorama Dachsystem, Privacy-Verglasung, Servolenkung Plus, Sportendrohre schwarz, 21-Zoll Cayenne SportEdition Rad u. v. m., MwSt. ausweisbar, **EUR 102.900,-**



**7:29 min auf der Nordschleife.
Typischer Sonntagsausflug.**

Der neue 911 GT3.



PORSCHE

Porsche Zentrum Rostock

Sportwagenzentrum
Mecklenburg-Vorpommern GmbH
Ferdinand-Porsche-Str. 1
18059 Papendorf
Tel.: +49 381 2527-911
Fax: +49 381 2527-920
E-Mail: info@porsche-rostock.de
www.porsche-rostock.de